

感染性胃腸炎の流行状況

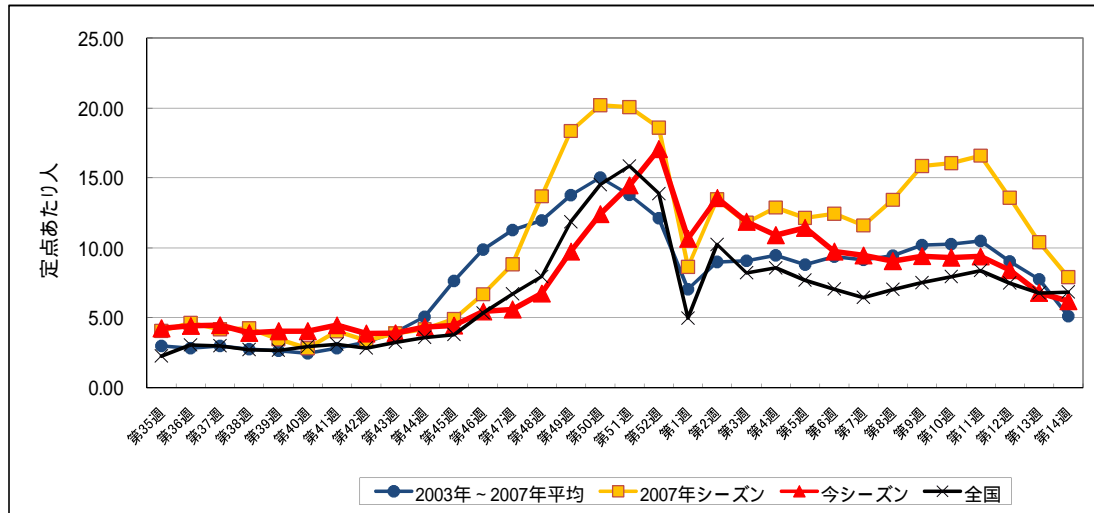
1 社会福祉施設等における発生状況(保健所からの報告分)

H20～H21シーズン(H20.10月～H21.4月(患者数は暫定値))

施設の種類	施設数	患者数	入院者等数	*NV検出施設数	備考(施設数)
高齢者保健福祉施設	11	246	19	8	岡山1・東備1・倉敷3・新見1・井笠2・津山2・高梁1
その他の保健福祉施設	1	41		1	新見1
医療機関	3	77	0	3	高梁2・岡山1
学校等	1	44			勝英1
計	16	408	19	12	

*NV:ノロウイルス

1 発生動向調査に基づく流行状況グラフ(2009年第14週(4/5)まで)



週	期 間	定点当たり人	
		岡山県	全国
35	8月25日～8月31日	4.26	2.82
36	9月1日～9月7日	4.43	3.07
37	9月8日～9月14日	4.48	3.02
38	9月15日～9月21日	3.93	2.74
39	9月22日～9月28日	4.06	2.7
40	9月29日～10月5日	4.06	2.96
41	10月6日～10月12日	4.48	3.12
42	10月13日～10月19日	3.89	2.85
43	10月20日～10月26日	3.91	3.27
44	10月27日～11月2日	4.35	3.61
45	11月3日～11月9日	4.46	3.81
46	11月10日～11月16日	5.46	5.36
47	11月17日～11月23日	5.61	6.72
48	11月24日～11月30日	6.74	7.96
49	12月1日～12月7日	9.74	11.87
50	12月8日～12月14日	12.41	14.52
51	12月15日～12月21日	14.46	15.85
52	12月22日～12月28日	17.06	13.88
1	12月29日～1月4日	10.65	4.99
2	1月5日～1月11日	13.56	10.25
3	1月12日～1月18日	11.87	8.23
4	1月19日～1月25日	10.91	8.58
5	1月26日～2月1日	11.43	7.70
6	2月2日～2月8日	9.74	7.06
7	2月9日～2月15日	9.46	6.47
8	2月16日～2月22日	9.06	7.04
9	2月23日～3月1日	9.41	7.53
10	3月2日～3月8日	9.31	7.95
11	3月9日～3月15日	9.39	8.39
12	3月16日～3月22日	8.41	7.49
13	3月23日～3月29日	6.80	6.78
14	3月30日～4月5日	6.20	6.85
15	4月6日～4月12日	6.72	7.72
16	4月13日～4月19日	7.6	8.48
17	4月20日～4月26日	8.33	8.57
18	4月27日～5月3日	8.50	8.42
19	5月4日～5月10日	6.78	5.56
20	5月11日～5月17日	8.19	6.92
21	5月18日～5月24日	7.83	6.81
22	5月25日～5月31日	8.04	5.76

8.48	8.48	8.48	8.48	8.48	8.48	8.48	8.48
8.48	8.48	8.48	8.48	8.48	8.48	8.48	8.48

* 全国約3,000医療機関
* 定点:岡山県内54医療機関(定点)