

感染性胃腸炎の流行状況

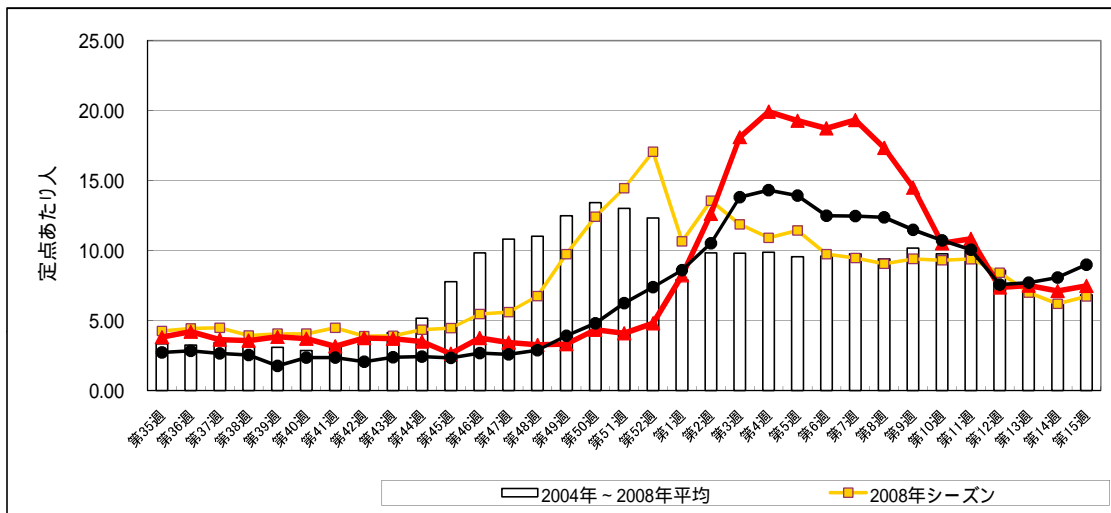
1 社会福祉施設等における発生状況(保健所からの報告分)

H21～H22シーズン(H21.12月～H22.4月(患者数は暫定値))

施設の種類	施設数	患者数	入院者等数	*NV検出施設数	備考(施設数)
高齢者保健福祉施設	12	295	1	10	備前2・東備1・備中1・井笠2 美作6
その他の保健福祉施設	3	108	1	2	備前2・備中1
医療機関	0				
学校等	0				
計	15	403	2	12	

*NV:ノロウイルス

2 発生動向調査に基づく流行状況グラフ(2010年第15週(4/18)まで)



週	期 間		定点当たり人		
			岡山県	全国	
35	8月24日	～	8月30日	3.81	2.73
36	8月31日	～	9月6日	4.20	2.84
37	9月7日	～	9月13日	3.63	2.66
38	9月14日	～	9月20日	3.57	2.53
39	9月21日	～	9月27日	3.83	1.76
40	9月28日	～	10月4日	3.70	2.36
41	10月5日	～	10月11日	3.15	2.36
42	10月12日	～	10月18日	3.75	2.06
43	10月19日	～	10月25日	3.70	2.37
44	10月26日	～	11月1日	3.50	2.43
45	11月2日	～	11月8日	2.63	2.34
46	11月9日	～	11月15日	3.76	2.68
47	11月16日	～	11月22日	3.43	2.58
48	11月23日	～	11月29日	3.26	2.89
49	11月30日	～	12月6日	3.31	3.90
50	12月7日	～	12月13日	4.35	4.79
51	12月14日	～	12月20日	4.09	6.25
52	12月21日	～	12月27日	4.81	7.39
53	12月28日	～	1月3日	4.35	4.41
1	1月4日	～	1月10日	8.24	8.60
2	1月11日	～	1月17日	12.61	10.51
3	1月18日	～	1月24日	18.09	13.81
4	1月25日	～	1月31日	19.91	14.31
5	2月1日	～	2月7日	19.26	13.92
6	2月8日	～	2月14日	18.72	12.49
7	2月15日	～	2月21日	19.31	12.45
8	2月22日	～	2月28日	17.33	12.36
9	3月1日	～	3月7日	14.48	11.48
10	3月8日	～	3月14日	10.52	10.73
11	3月15日	～	3月21日	10.83	10.06
12	3月22日	～	3月28日	7.37	7.56
13	3月29日	～	4月4日	7.50	7.71
14	4月5日	～	4月11日	7.11	8.08
15	4月12日	～	4月18日	7.48	8.99