



美作警察署速度取締り指針

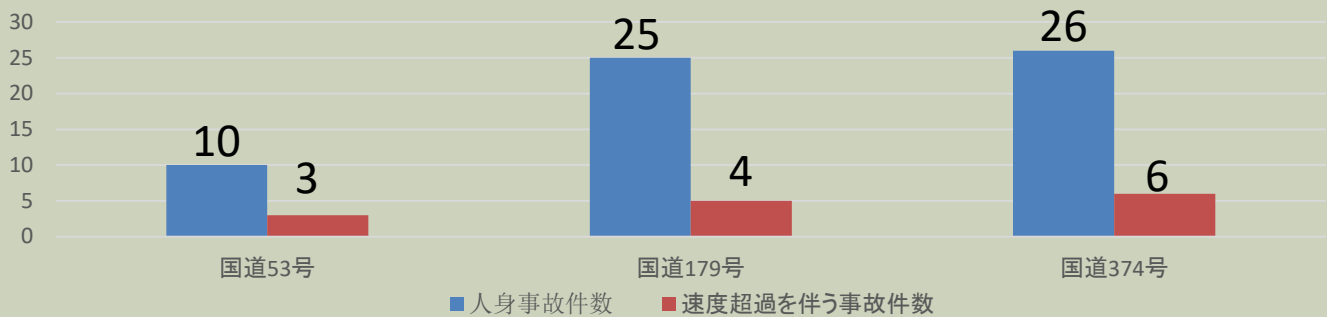
○ 美作警察署の速度取締り重点は次のとおりです。

次の路線、時間帯を重点に速度取締りを推進します。

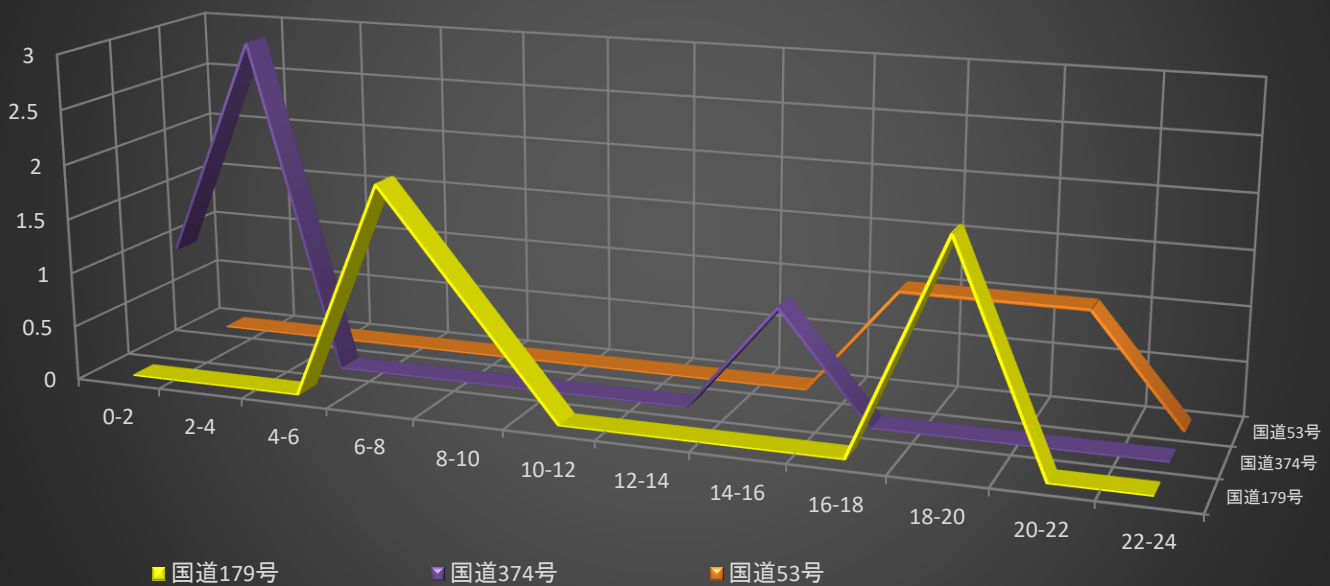
ただし、重点以外の路線、時間帯においても、取締りを実施することがあります。

重点路線	重点時間帯	区間または路線	規制速度
国道53号	6:00～9:00 16:00～22:00	勝田郡奈義町豊沢地内から 勝田郡奈義町滝本地内	50km/h
国道179号	13:00～15:00 16:00～20:00	勝田郡勝央町黒土地内から 勝田郡黒坂地内	50km/h
国道374号	8:00～10:00 16:00～20:00	美作市入田地内から美作市湯郷地内	50km/h

美作警察署管内の交通事故実態(過去10年、重傷以上)



路線・時間帯別 事故発生相関表



その他の交通指導取締り要点等

- 主要道路では、シートベルト・チャイルドシート装着義務違反の取締り及び事故多発交差点での信号無視・一時不停止・横断歩行者等妨害等の交差点関連違反取締りを強化します。
- 取締りに加え、白バイやパトカーによるレッド走行や駐留監視を実施します。
- 通学路・生活道路では、可搬式速度違反自動取締装置を用いた速度取締りを強化します。
- 自転車利用者の交通安全意識向上を図るため、自転車違反に対する指導・取締りを実施します。

