

# 児島警察署速度取締り指針

○ 児島警察署の速度取締り重点は次のとおりです。

重点路線	重点時間帯	区間	規制速度
国道430号	7:00~12:00 17:00~20:00	・ 児島唐琴町(琴浦東学区)地内 から児島通生(本荘学区)地内	30・40・50キロ 法定(60キロ)
岡山児島線	6:00~12:00 13:00~20:00	・ 児島下の町(琴浦西学区)地内 から倉敷市林(郷内学区)地内	法定(60キロ)
鷺羽山公園線	11:00~15:00 22:00~24:00	・ 児島警察署管内全域	40キロ

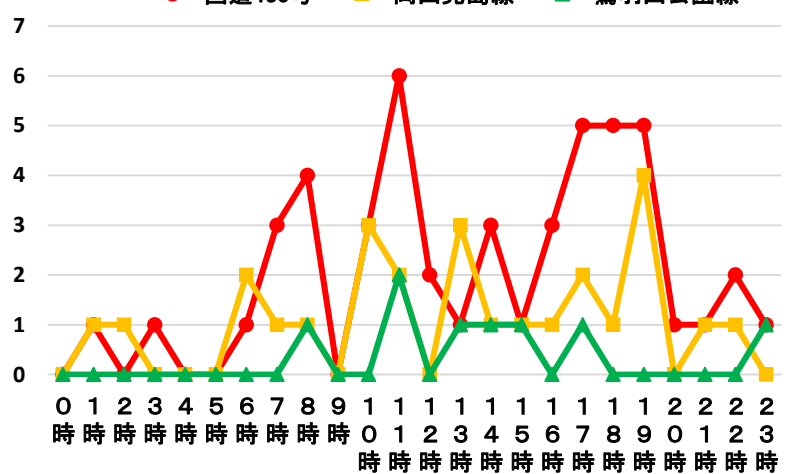
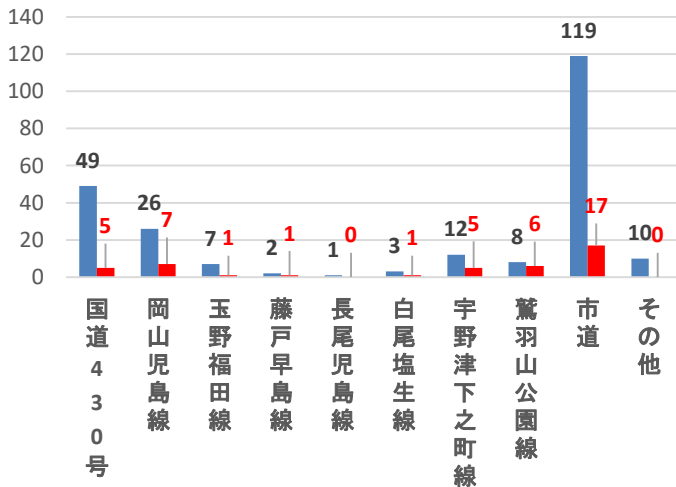
上記の路線、時間帯を重点に速度違反取締りを推進します。  
ただし、**重点以外の場所、時間帯においても、取締りを実施することがあります。**

## 交通事故発生状況(過去10年、重傷以上)

路線別

時間帯別

※赤色は速度超過を伴う事故件数(内数)



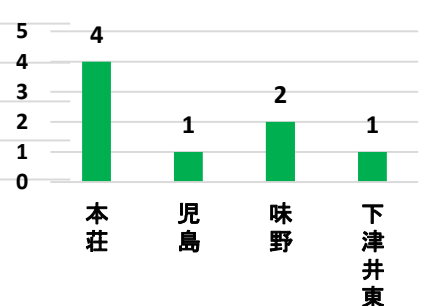
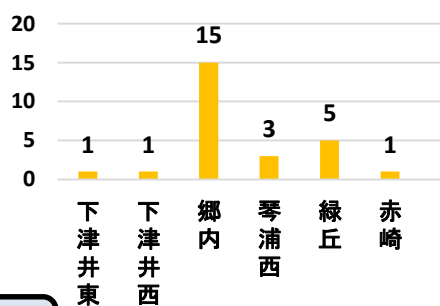
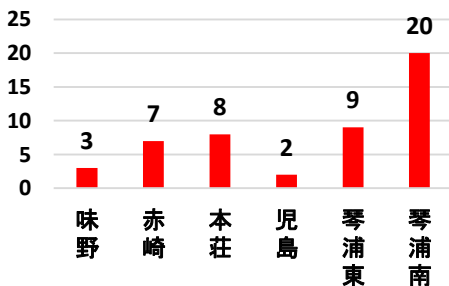
- 人身交通事故(重傷以上)は、**国道430号と岡山児島線で全体の約30%以上が発生**しています。
- 鷺羽山公園線(鷺羽山スカイライン)では8件中6件が速度超過を伴い、そのうち3件が死亡事故です。

学区別

国道430号

岡山児島線

鷺羽山公園線



### その他の交通指導取締り要点

- 事故多発路線の事故多発学区を中心に、横断歩行者等妨害等、携帯電話使用等、合図不履行、信号無視等の取締りを強化します。
- 通学中の児童を守るため、通学路付近での取締り、駐留警戒等を強化します。
- 飲酒運転、無免許運転等、悪質な運転者に対する取締りを強化します。
- 自転車運転者に対する悪質な違反取締りの強化、指導警告を推進します。



通学路・生活道路では、可搬式速度違反自動取締装置を用いた速度超過違反取締りを強化します。