

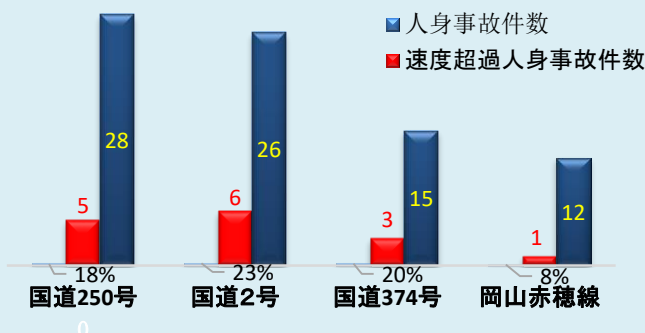
備前警察署 速度取締り指針

下記のとおり路線、時間帯を重点に速度違反取締りを推進します。
 ただし、重点以外の時間帯・場所においても、取締りを実施することがあります。

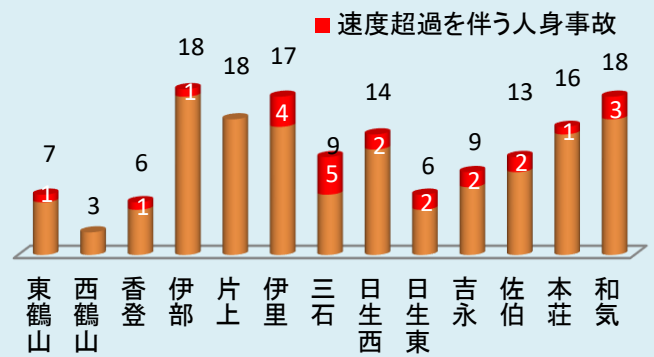
重点路線	重点時間帯	区間	規制速度
国道250号	6:00～10:00	穂浪地内	40キロ
国道2号	4:00～6:00	伊部～東片上地内	50キロ
	12:00～16:00		
	18:00～22:00		

備前警察署管内における死亡・重傷事故発生状況（過去10年）

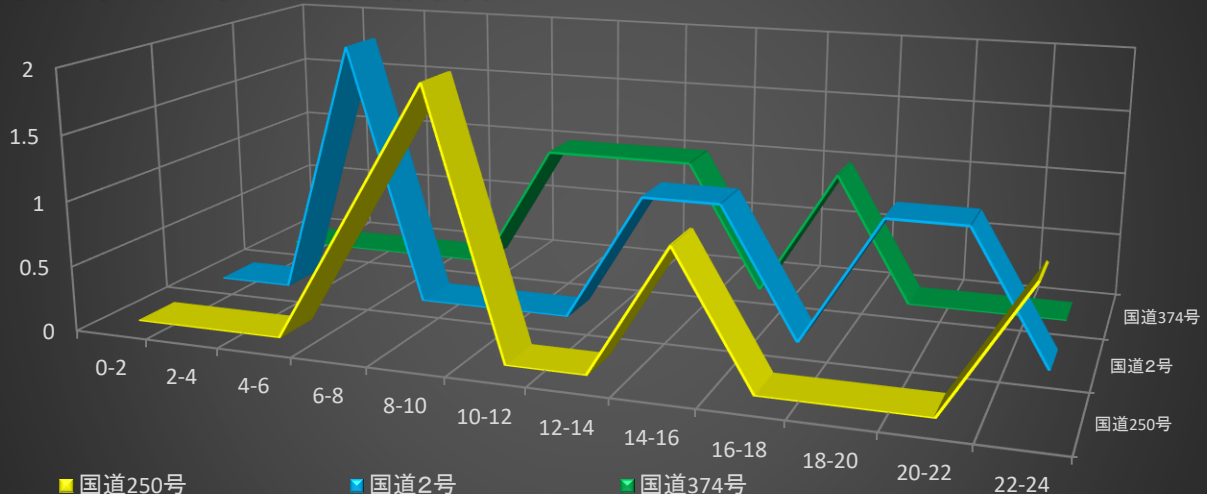
速度超過を伴う
人身交通事故率（路線別）



学区別発生状況



路線・時間帯別 事故発生相関表



その他の交通指導取締り要点

- 朝の通学時間帯、薄暮時における横断歩行者等妨害等違反の取締りを強化します。
- 交差点において信号無視、一時不停止違反の取締りを強化します。
- 白バイ、パトカーなどによるレッド走行、駐留警戒を推進します。
- 取締り要望の多い通学路等の市道でも取締りを実施します。

通学路・生活道路では、可搬式速度違反自動取締装置を用いた速度超過違反取締りを強化します。