

# 赤磐警察署速度取締り指針

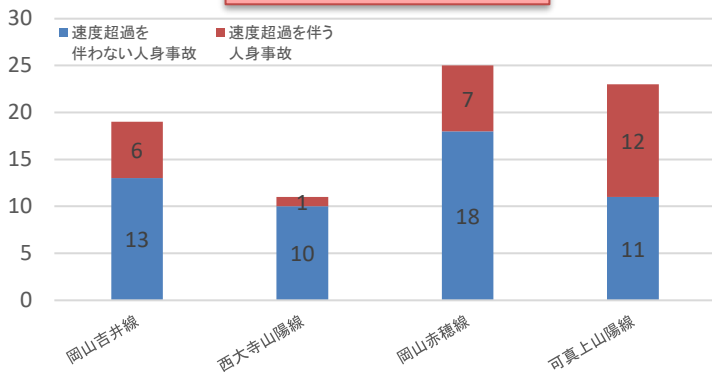
赤磐警察署の速度取締り重点は、次のとおりとします。

※ただし、重点以外の場所・時間でも取締りを行います。

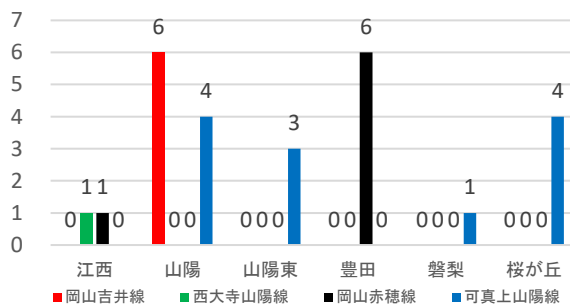
重点路線	重点時間	区間	規制速度
主要地方道 岡山吉井線	8:00～10:00 12:00～20:00	赤磐市馬屋地内（山陽学区） ～赤磐市仁堀中地内（仁美学区）	50km/h (40km/h)
主要地方道 西大寺山陽線	10:00～13:00 16:00～20:00	赤磐市下市地内（山陽学区） ～岡山市東区瀬戸町沖地内（江西学区）	50km/h (40km/h)
主要地方道 岡山赤穂線	8:00～12:00 14:00～21:00	岡山市東区瀬戸町観音寺地内(江西学区) ～赤磐市吉原地内（豊田学区）	50km/h (40km/h)
県道可真上山陽線	8:00～14:00 16:00～20:00	赤磐市下市地内（山陽学区） ～赤磐市可真上地内（磐梨学区）	50km/h

## 重点路線等における死亡・重傷事故発生状況（過去10年）

路線別発生状況

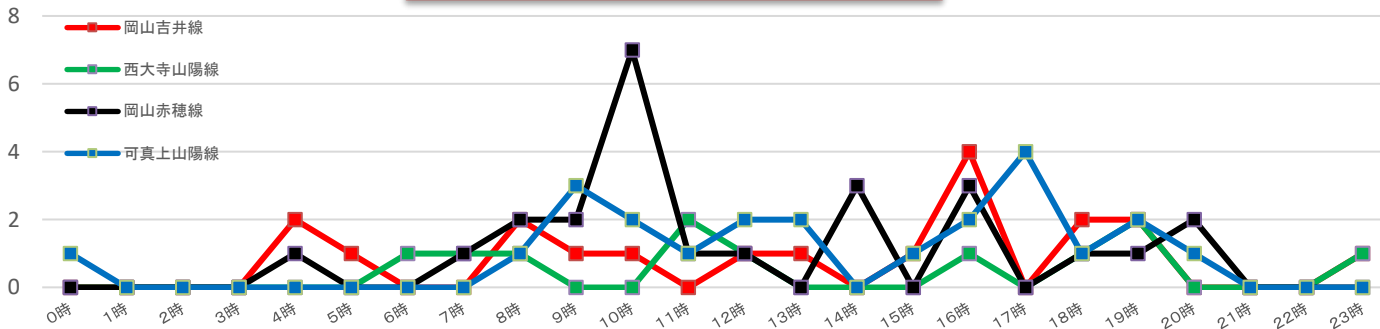


重点路線の学区別発生状況  
(速度超過を伴うもの)



※「0」表示の学区については、重点路線の発生なし

重点路線の時間別発生状況



- 路線別では、市道を除いて岡山赤穂線、可真上山陽線、岡山吉井線の発生が多い。
- 重点路線の時間別では、午前8時から午後0時、午後4時から午後8時に人身事故の発生が多い。

速度取締りと併せて、交差点関連違反取締り（横断歩行者等妨害等違反、信号無視、一時不停止等）を強力に推進します。

交通事故発生時間帯を中心に、白バイ及びパトカーのレッド走行を行い、運転者の緊張感の保持及び速度超過の抑止に努め、交通事故の抑止を図ります。

**通学路・生活道路では、可搬式速度違反自動取締装置を用いた速度取締りを強化します。**