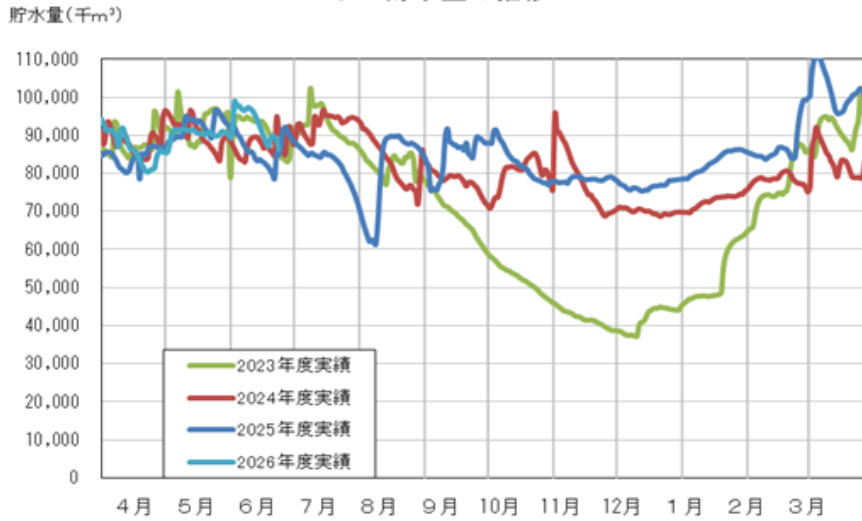


ダム貯水量の推移



※河本・千屋・新成羽川（田原含む）・小阪部川ダムの合計貯水量です。

主要ダム貯水量状況

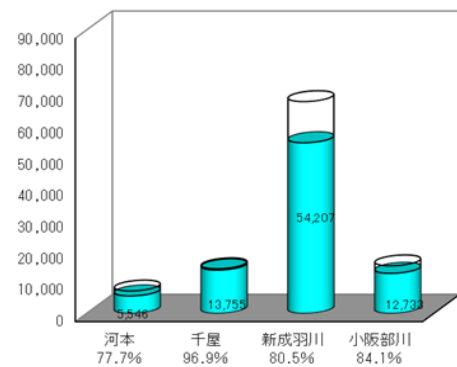
ダム名	利水容量 A (千m³)	2026年6月24日				
		24時現在		1日平均		
		貯水量 B (千m³)	比率 B/A (%)	流入 (m³/s-d)	流出 (m³/s-d)	
河本ダム	7,140	5,546	77.7	7.7	8.3	
千屋ダム	14,200	13,755	96.9	2.2	2.6	
新成羽川ダム	新成羽川	67,300	49,870	74.1	28.7	65.4
	田原		4,337			
	小計	67,300	54,207	80.5	28.7	65.4
小阪部川ダム	15,136	12,733	84.1	3.7	5.4	
合計	103,776	86,241	83.1	42.3	81.7	

（参考） 利水容量は、ダム毎に期間によって下表のように上限が定められています。  
 （単位：千m³）

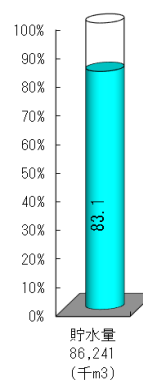
ダム名	有効貯水量	利水容量	期間
河本ダム	11,100	7,140	4/1から6/30まで
		5,250	7/1から9/30まで
		7,140	10/1から3/31まで
千屋ダム	26,200	14,200	4/1から3/31まで
新成羽川ダム	80,500	67,300	4/1から3/31まで
小阪部川ダム	15,136	15,136	4/1から3/31まで

ダム貯水率（ 2026年6月24日 24時現在）

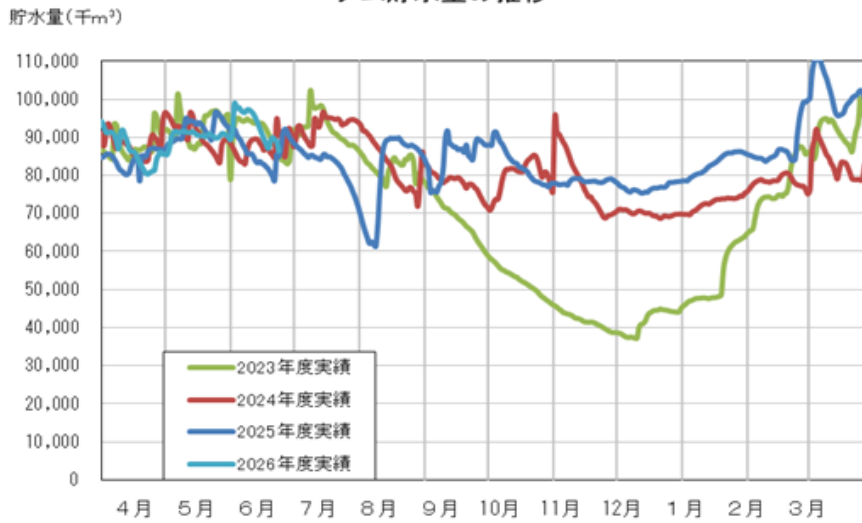
貯水量（千m³） 各ダムの貯水状況



4ダム  
合計貯水率



ダム貯水量の推移



※河本・千屋・新成羽川（田原含む）・小阪部川ダムの合計貯水量です。

主要ダム貯水量状況

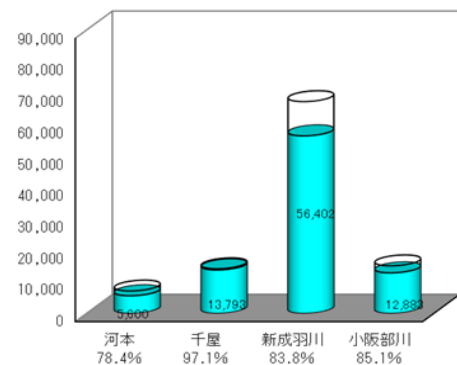
ダム名	利水容量 A (千m³)	2026年6月23日				
		24時現在		1日平均		
		貯水量 B (千m³)	比率 B/A (%)	流入 (m³/s-d)	流出 (m³/s-d)	
河本ダム	7,140	5,600	78.4	7.6	11.0	
千屋ダム	14,200	13,793	97.1	2.1	2.4	
新成羽川ダム	新成羽川	67,300	52,229	77.6	17.1	20.6
	田原		4,173			
	小計	67,300	56,402	83.8	17.1	20.6
小阪部川ダム	15,136	12,883	85.1	3.4	4.1	
合計	103,776	88,678	85.5	30.2	38.1	

（参考） 利水容量は、ダム毎に期間によって下表のように上限が定められています。  
 （単位：千m³）

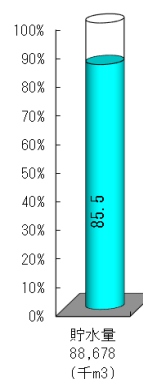
ダム名	有効貯水量	利水容量	期間
河本ダム	11,100	7,140	4/1から6/30まで
		5,250	7/1から9/30まで
		7,140	10/1から3/31まで
千屋ダム	26,200	14,200	4/1から3/31まで
新成羽川ダム	80,500	67,300	4/1から3/31まで
小阪部川ダム	15,136	15,136	4/1から3/31まで

ダム貯水率（ 2026年6月23日 24時現在）

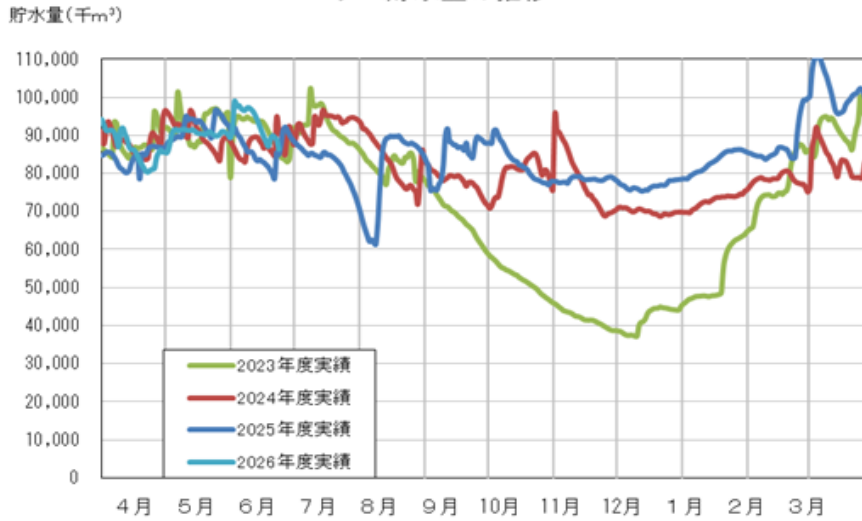
貯水量（千m³） 各ダムの貯水状況



4ダム  
合計貯水率



ダム貯水量の推移



※河本・千屋・新成羽川(田原含む)・小阪部川ダムの合計貯水量です。

主要ダム貯水量状況

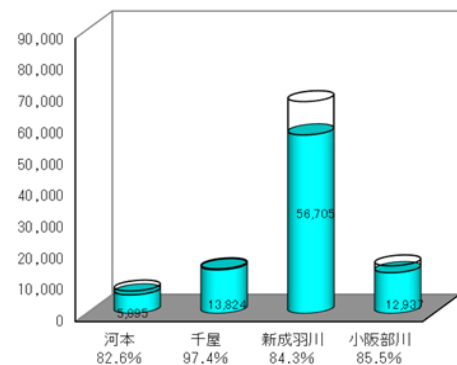
ダム名	利水容量 A (千m³)	2026年6月22日				
		24時現在		1日平均		
		貯水量 B (千m³)	比率 B/A (%)	流入 (m³/s-d)	流出 (m³/s-d)	
河本ダム	7,140	5,895	82.6	10.6	12.0	
千屋ダム	14,200	13,824	97.4	2.4	3.2	
新成羽川ダム	新成羽川	67,300	52,687	78.3	16.6	20.5
	田原		4,018			
	小計	67,300	56,705	84.3	16.6	20.5
小阪部川ダム	15,136	12,937	85.5	4.6	4.2	
合計	103,776	89,361	86.1	34.2	39.9	

(参考) 利水容量は、ダム毎に期間によって下表のように上限が定められています。  
 (単位：千m³)

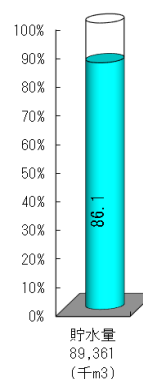
ダム名	有効貯水量	利水容量	期間
河本ダム	11,100	7,140	4/1から6/30まで
		5,250	7/1から9/30まで
		7,140	10/1から3/31まで
千屋ダム	26,200	14,200	4/1から3/31まで
新成羽川ダム	80,500	67,300	4/1から3/31まで
小阪部川ダム	15,136	15,136	4/1から3/31まで

ダム貯水率（ 2026年6月22日 24時現在）

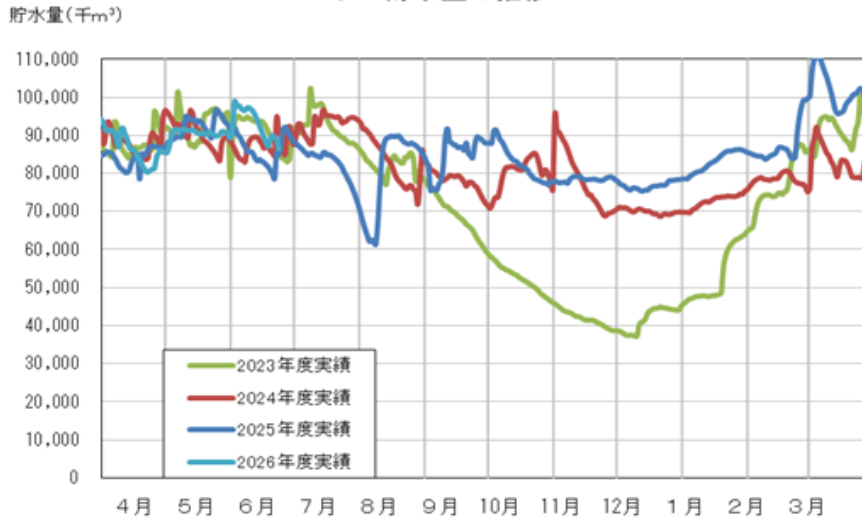
貯水量 (千m³) 各ダムの貯水状況



4ダム 合計貯水率



ダム貯水量の推移



※河本・千屋・新成羽川(田原含む)・小阪部川ダムの合計貯水量です。

主要ダム貯水量状況

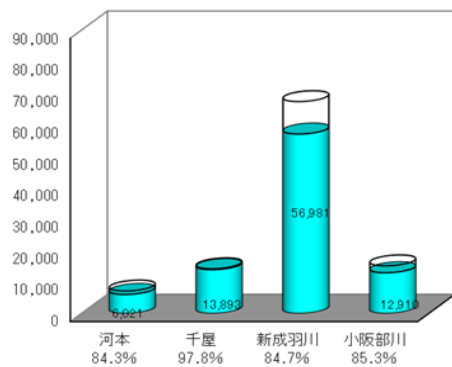
ダム名	利水容量 A (千m³)	2026年6月21日				
		24時現在		1日平均		
		貯水量 B (千m³)	比率 B/A (%)	流入 (m³/s-d)	流出 (m³/s-d)	
河本ダム	7,140	6,021	84.3	16.1	18.6	
千屋ダム	14,200	13,893	97.8	2.8	2.6	
新成羽川ダム	新成羽川	67,300	52,626	78.2	30.5	20.4
	田原		4,355			
	小計	67,300	56,981	84.7	30.5	20.4
小阪部川ダム	15,136	12,910	85.3	7.2	6.6	
合計	103,776	89,805	86.5	56.6	48.2	

(参考) 利水容量は、ダム毎に期間によって下表のように上限が定められています。  
 (単位：千m³)

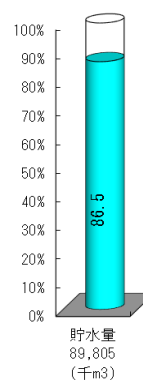
ダム名	有効貯水量	利水容量	期間
河本ダム	11,100	7,140	4/1から6/30まで
		5,250	7/1から9/30まで
		7,140	10/1から3/31まで
千屋ダム	26,200	14,200	4/1から3/31まで
新成羽川ダム	80,500	67,300	4/1から3/31まで
小阪部川ダム	15,136	15,136	4/1から3/31まで

ダム貯水率（ 2026年6月21日 24時現在）

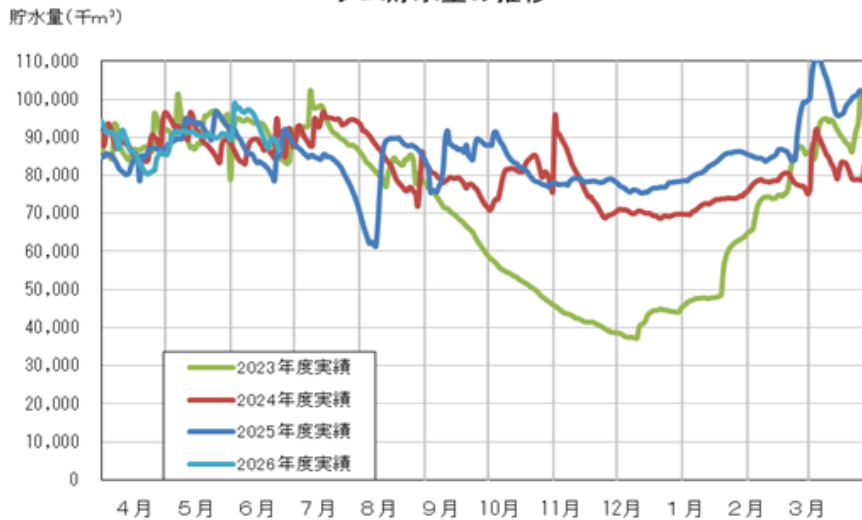
貯水量 (千m³) 各ダムの貯水状況



4ダム 合計貯水率



ダム貯水量の推移



※河本・千屋・新成羽川(田原含む)・小阪部川ダムの合計貯水量です。

主要ダム貯水量状況

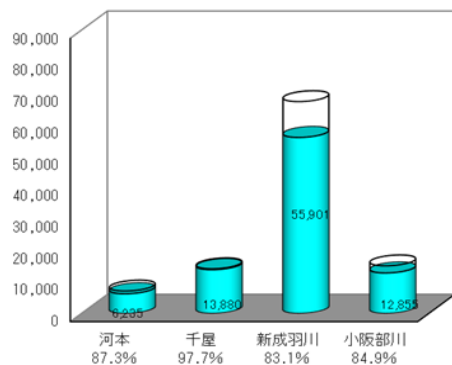
ダム名	利水容量 A (千m³)	2026年6月20日				
		24時現在		1日平均		
		貯水量 B (千m³)	比率 B/A (%)	流入 (m³/s-d)	流出 (m³/s-d)	
河本ダム	7,140	6,235	87.3	14.8	11.5	
千屋ダム	14,200	13,880	97.7	3.8	1.6	
新成羽川ダム	新成羽川	67,300	51,624	76.7	30.5	17.5
	田原		4,277			
	小計	67,300	55,901	83.1	30.5	17.5
小阪部川ダム	15,136	12,855	84.9	7.3	7.1	
合計	103,776	88,871	85.6	56.4	37.7	

(参考) 利水容量は、ダム毎に期間によって下表のように上限が定められています。  
 (単位：千m³)

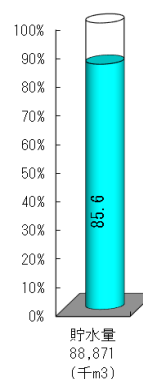
ダム名	有効貯水量	利水容量	期間
河本ダム	11,100	7,140	4/1から6/30まで
		5,250	7/1から9/30まで
		7,140	10/1から3/31まで
千屋ダム	26,200	14,200	4/1から3/31まで
新成羽川ダム	80,500	67,300	4/1から3/31まで
小阪部川ダム	15,136	15,136	4/1から3/31まで

ダム貯水率（ 2026年6月20日 24時現在）

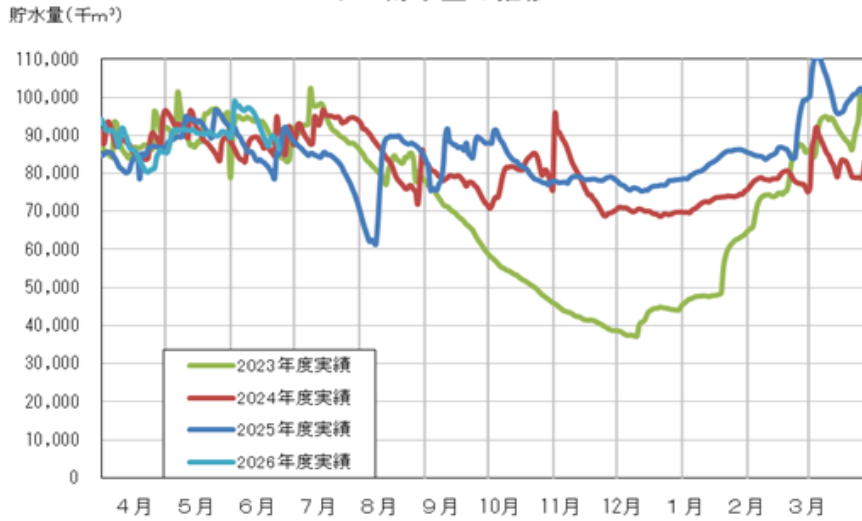
貯水量 (千m³) 各ダムの貯水状況



4ダム 合計貯水率



ダム貯水量の推移



※河本・千屋・新成羽川(田原含む)・小阪部川ダムの合計貯水量です。

主要ダム貯水量状況

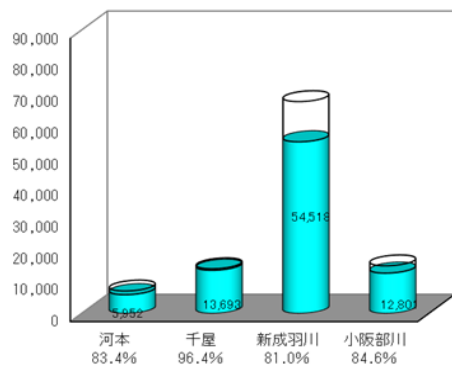
ダム名	利水容量 A (千m³)	2026年6月19日				
		24時現在		1日平均		
		貯水量 B (千m³)	比率 B/A (%)	流入 (m³/s-d)	流出 (m³/s-d)	
河本ダム	7,140	5,952	83.4	2.6	3.0	
千屋ダム	14,200	13,693	96.4	1.3	1.6	
新成羽川ダム	新成羽川	67,300	49,749	73.9	5.9	16.6
	田原		4,769			
	小計	67,300	54,518	81.0	5.9	16.6
小阪部川ダム	15,136	12,801	84.6	1.8	4.2	
合計	103,776	86,964	83.8	11.6	25.4	

(参考) 利水容量は、ダム毎に期間によって下表のように上限が定められています。  
 (単位：千m³)

ダム名	有効貯水量	利水容量	期間
河本ダム	11,100	7,140	4/1から6/30まで
		5,250	7/1から9/30まで
		7,140	10/1から3/31まで
千屋ダム	26,200	14,200	4/1から3/31まで
新成羽川ダム	80,500	67,300	4/1から3/31まで
小阪部川ダム	15,136	15,136	4/1から3/31まで

ダム貯水率（ 2026年6月19日 24時現在）

貯水量 (千m³) 各ダムの貯水状況



4ダム  
合計貯水率

