

岡山県統計グラフコンクール

令和
8年度



©岡山県マスコット「ももっち」

作品募集

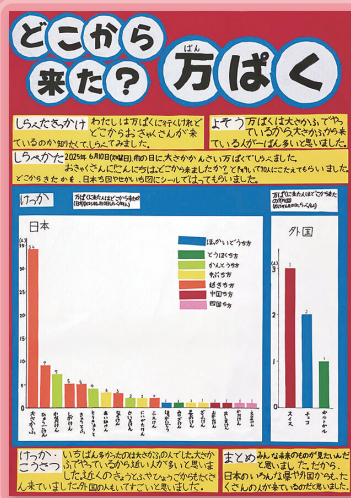


©岡山県マスコット「うらっち」

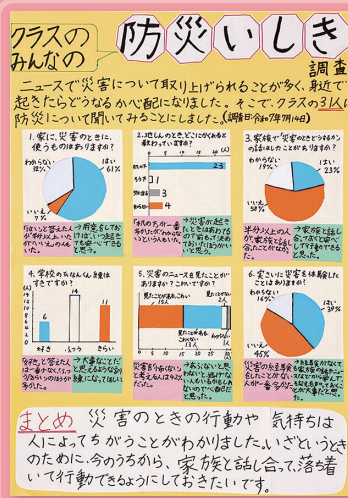
みなさんの素敵な作品を
お待ちしております

あなたの身近なことや気になることをグラフを使って
みんなにわかりやすく伝えるポスターを作ってみませんか？

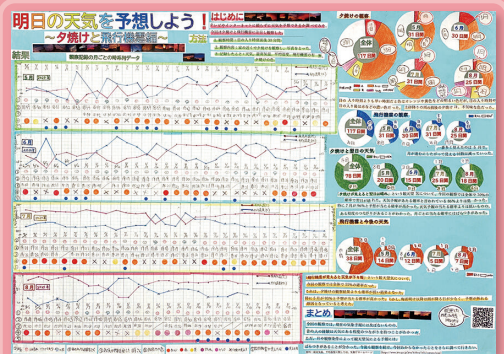
令和7年度最優秀賞受賞作品



第1部
総社市立常盤小学校 2年
村木 佳穂さん



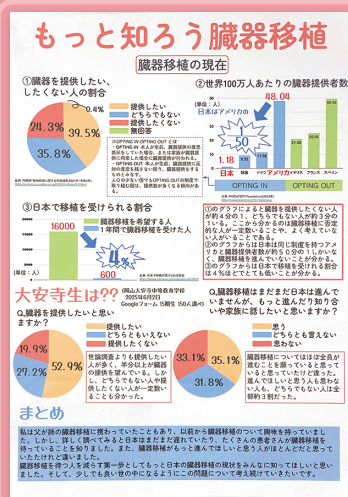
第2部
岡山市立大元小学校 4年
近藤 望生さん



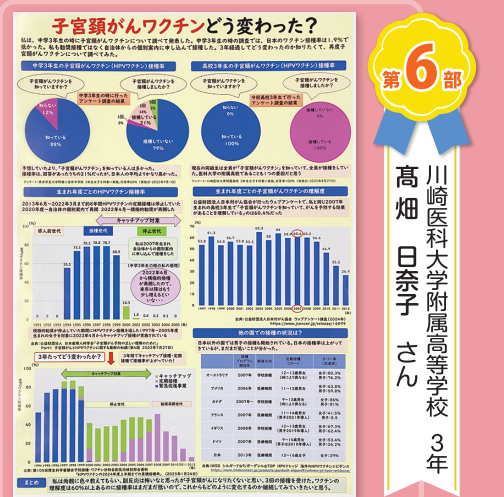
第3部
岡山市立伊島小学校
今村 聡太さん (6年)
今村 亮太さん (4年)
今村 紗弥香さん (2年)



第4部
岡山県立岡山大安寺中等教育学校 2年
北村 文乃さん



第5部
岡山県立岡山大安寺中等教育学校 2年
黒崎 志帆さん



第6部
川崎医科大学附属高等学校 3年
高畑 日奈子さん

令和8年度 岡山県統計グラフコンクール募集要項

応募資格

- 〈第1部〉 小学1・2年生の作品
- 〈第2部〉 小学3・4年生の作品
- 〈第3部〉 小学5・6年生の作品
- 〈第4部〉 中学生の作品
- 〈第5部〉 小中学生のパソコン統計グラフの作品
- 〈第6部〉 高校生以上の作品(手書き・パソコン)

ホームページも見てください。

©岡山県マスコット「うらっち」

作品の大きさ

72.8cm×51.5cm B2判

締切

令和8年 持ち込みは17時迄!
9月3日(木) 必着

課題

各部とも自由。ただし、小学校4年生以下の児童の応募については、児童が自分で調べたことをグラフにしたもの。

賞

- 最優秀賞(各部1点)・・・賞状・副賞(図書カード5000円分)
- 優秀賞(11点以内)・・・賞状・副賞(図書カード)
- 入選(5点以内)・・・賞状・副賞(図書カード)
- 参加賞(応募者全員)

くわしくは「岡山県 統計分析課」のホームページをご覧ください。

岡山県 統計グラフコンクール

検索



お問い合わせ先

〒700-8570
岡山市北区山下2-4-6 岡山県総合政策局統計分析課
TEL (086) 226-7258 (お電話は8時30分~17時15分)



©岡山県マスコット「ももっち」

(出品票)

岡山県

該当する区分に○を付けてください。

応募区分	第1部 (小学1・2年生)	第2部 (小学3・4年生)	第3部 (小学5・6年生)	第4部 (中学生)	第5部 (小中学生の パソコン統計グラフ)	第6部 (高校生以上)
題名						
(ふりがな)						
学校名 ※一般の方は 住所・連絡先・職業	例) ○○市立○○小学校					学年 ※一般の方は年齢
(ふりがな)						年
氏名	(合作の場合は、制作者全員の氏名を記入してください。)					

注 1) 学校名、住所、氏名等は正しい字体で書き(略字は使わない)、必ず「ふりがな」をつけてください。

2) 記入漏れがないよう、ご注意ください。

3) 制作者の個人情報は、岡山県個人情報保護条例に基づき適切に管理し、コンクールに關係する業務にのみ利用します。
(この用紙を作品の裏面右下に貼り付けてください。)

----- 切取線 -----

統計グラフコンクール応募作品チェックシート

- 1) 用紙のサイズは72.8cm×51.5cmになっていますか？
- 2) 「出品票」に記入漏れはありませんか？また、作品裏面の右下に貼り付けましたか？
- 3) 自ら観察又は調査した結果を用いて統計グラフを作成した場合は、その観察又は調査の記録をA4判又はB5判の用紙にまとめましたか？
- 4) 自己の観察又は調査によらないで、外から資料を得て統計グラフを作成した場合は、その資料(統計表)をA4判又はB5判の用紙にまとめましたか？
- 5) 上記3)、4)でまとめた用紙は、作品の裏面下部に3cmの「のりしろ」で、貼り付けましたか？
(ただし、用紙が3枚以上の場合は、作品には貼り付けず、封筒に入れて提出してください。
また、封筒には、応募する部門名、制作者氏名を記入してください。)
- 6) 資料の出所を、作品表面の適当な位置に明記していますか？
- 7) 作品のタイトルとグラフの内容は合っていますか？
- 8) 資料の数値とグラフの数値は一致していますか？
- 9) 統計グラフ作成上の基本的なルールは守られていますか？
(1) 凡例や単位を書きましたか？ また、誤りはありませんか？
(2) 縦軸の基点(始まり)に目盛り数字がありますか？
(3) 使用した資料の時点を明記していますか？
- 10) 誤字、脱字はありませんか？
- 11) 応募者以外の者が考えたキャラクター、第三者が作成したイラストや写真等を使用していませんか？
(ゆるキャラや五輪マークなど、既存のキャラクターやインターネットからダウンロードしたイラスト、
また、商品名や会社名を特定できる絵や写真を使用していませんか？)

《5)の例》

