

<展示施設>

○社会福祉法人 旭川荘 いんべ通園センター

いんべ通園センターは、備前市にある多機能型の通所施設です。皆さんの笑顔と個性が光る通所の拠点となっています。

今回展示している作品は、いんべ通園センターのつばき（生活介護）とつつじ（就労継続支援B型）の皆さんの作品達です。つばきでは、野外での運動活動や、室内での文化的な活動を中心に取り組んでいます。つつじでは、バンガラ作業や請負作業などの室内作業を中心に取り組んでいます。

絵画の時間には、皆さんが思い思いに筆をとり、生き生きと表現された作品が生まれています。どの作品にも、その人らしい思いや世界がたっぷり詰まっています。

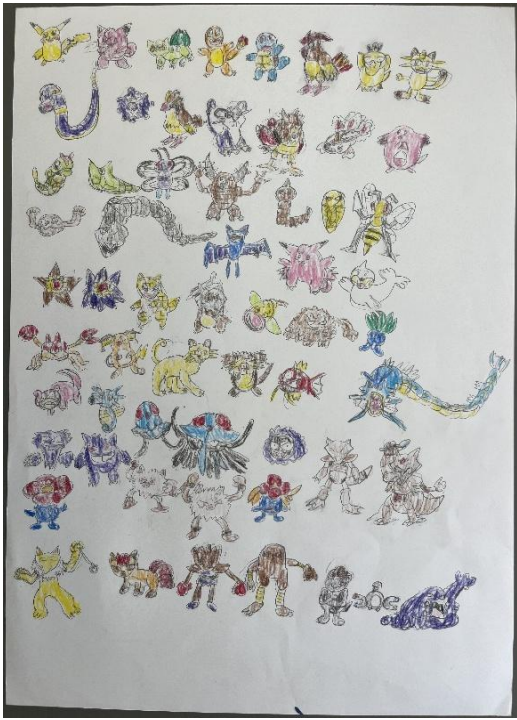
どうぞゆっくりとご覧になり、作品に込められた魅力を感じてみてください。



西井 陽一 「キュアホイップ アラモードスタイル」



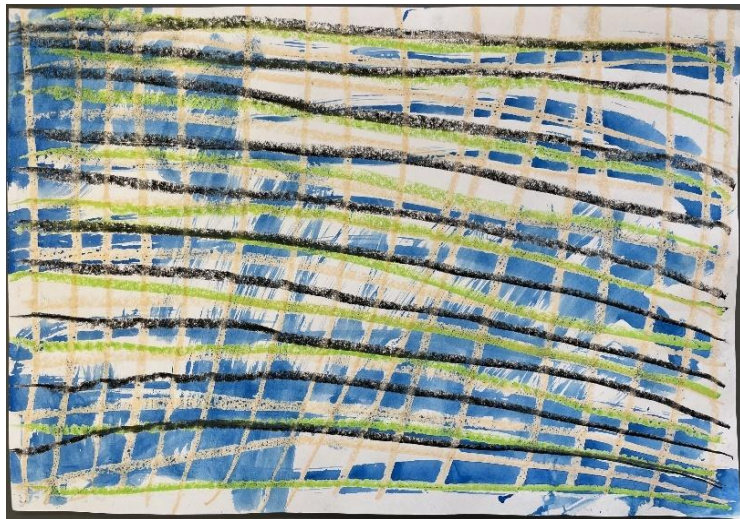
横山 和教 「藤棚」



T. N 「僕の好きなポケモン」



青木 大輔 「ペルシャの庭」



石原 琢也 「竹林」