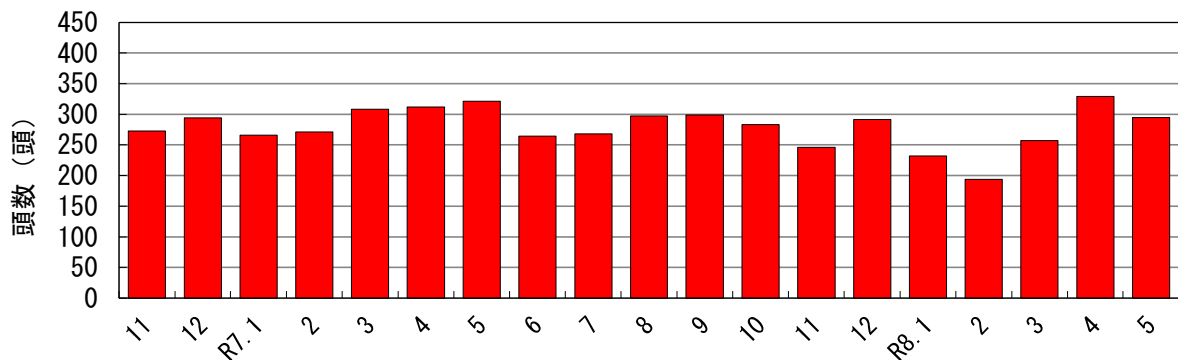
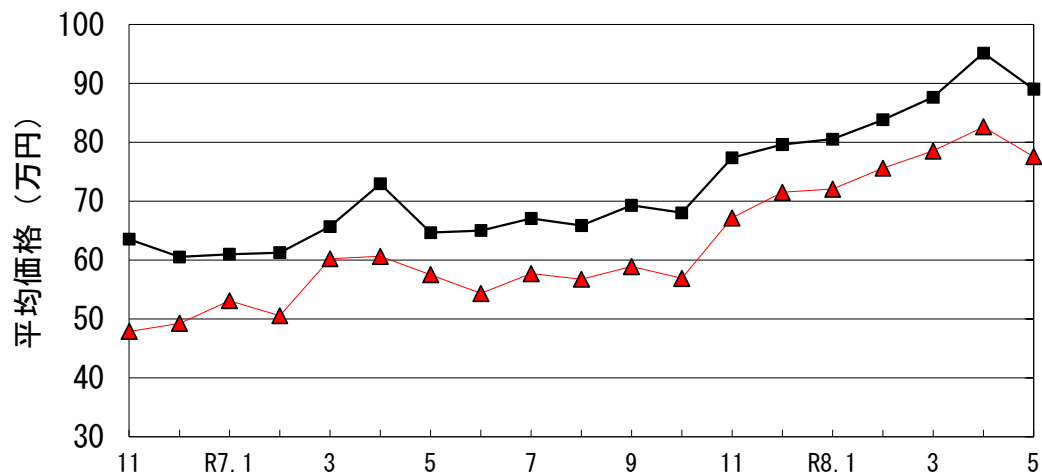


# 令和8年5月期累計成績

上場頭数の推移



和牛子牛価格の推移



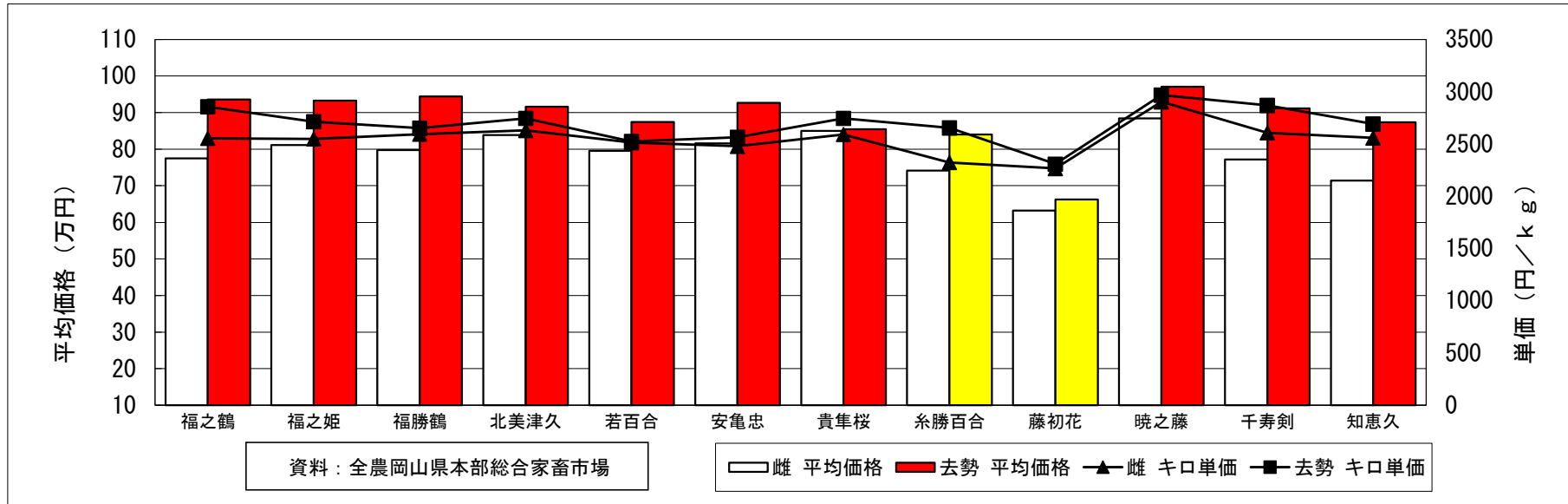
資料：全農岡山県本部総合家畜市場

▲ 雌 平均価格 ■ 去勢 平均価格

消費税込

開設年月	上場頭数	総平均価格	雌平均価格	去勢平均価格
11	273	564,381	478,695	635,689
12	294	552,256	492,753	605,617
R7.1	266	573,298	530,844	609,815
2	271	564,150	505,553	612,849
3	308	633,793	602,233	656,842
4	312	671,127	606,278	729,649
5	321	615,304	575,362	646,592
6	264	598,746	543,131	650,301
7	268	629,820	577,209	670,585
8	297	624,263	567,413	658,680
9	299	649,762	588,881	692,899
10	283	625,943	569,035	680,103
11	246	727,297	671,658	773,801
12	292	762,055	714,982	796,315
R8.1	232	766,643	720,438	805,514
2	194	795,464	755,983	838,342
3	257	833,975	785,446	876,483
4	329	893,688	826,274	951,581
5	295	838,040	775,712	890,629

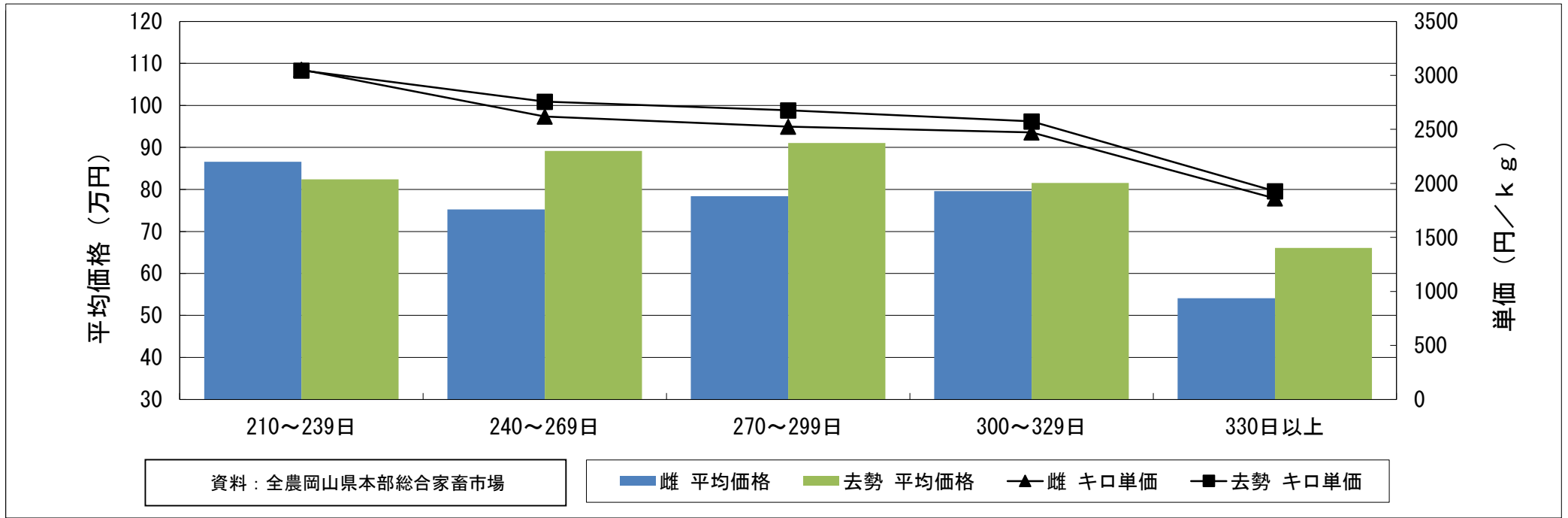
## 令和8年5月期 種雄牛別子牛平均価格



消費税込

所属 系統		種雄牛	合計		雌			去勢				
			上場頭数	平均価格	上場頭数	平均価格	平均体重	キ口単価	上場頭数	平均価格	平均体重	キ口単価
事	藤	福之鶴	42	866,643	18	774,583	303	2,553	24	935,688	328	2,857
事	藤	福之姫	40	884,070	16	811,044	318	2,550	24	932,754	344	2,714
事	藤	福勝鶴	38	859,158	22	797,650	308	2,593	16	943,731	356	2,650
民	但	北美津久	35	871,451	20	838,200	319	2,631	15	915,787	334	2,745
民	気	若百合	14	845,586	5	795,080	316	2,513	9	873,644	346	2,523
民	気	安亀忠	13	883,723	5	815,540	329	2,477	8	926,338	361	2,563
事	気	貴隼桜	10	852,940	4	850,025	328	2,592	6	854,883	311	2,746
県	但	糸勝百合	10	800,360	4	741,125	319	2,321	6	839,850	317	2,652
県	藤	藤初花	10	635,030	9	632,011	279	2,265	1	662,200	287	2,307
事	藤	暁之藤	7	921,171	4	883,850	305	2,903	3	970,933	327	2,966
事	藤	千寿剣	5	855,360	2	771,650	296	2,607	3	911,167	318	2,868
事	但	知恵久	5	809,380	2	713,900	279	2,559	3	873,033	325	2,689
市場合計			295	838,040	135	775,712	306	2,534	160	890,629	332	2,685

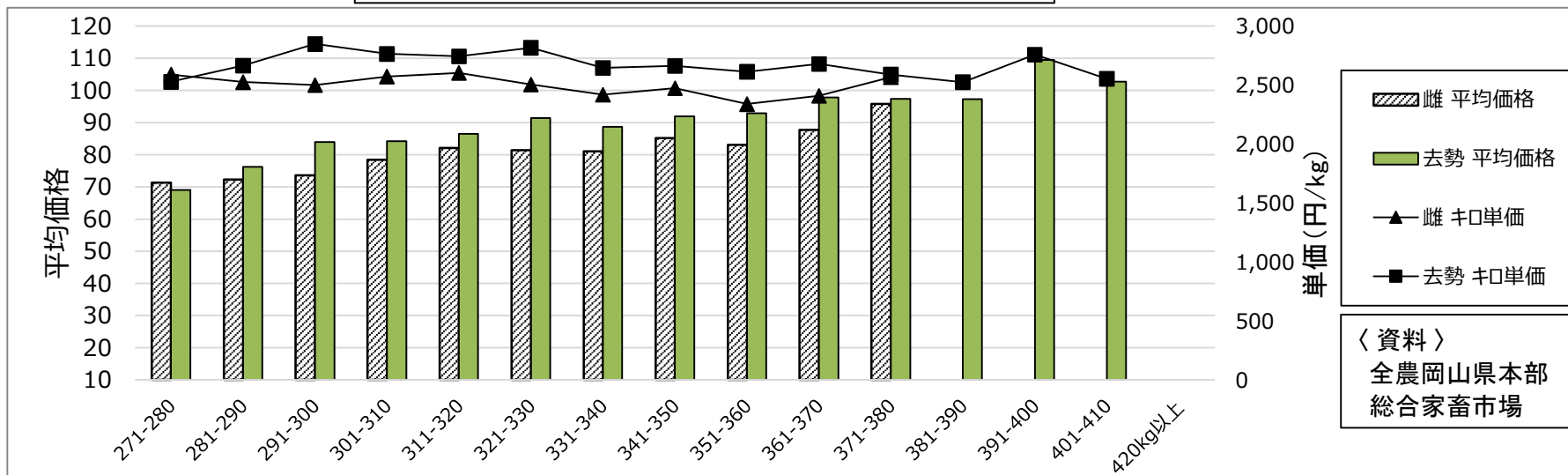
### 令和8年5月期 日令別子牛平均価格



消費税込

日令	雌						去勢					
	上場頭数	平均体重	平均日齢	平均価格	日齢増体	キ口単価	上場頭数	平均体重	平均日齢	平均価格	日齢増体	キ口単価
210~239日	2	284	230	865,700	1.24	3,054	6	270	234	823,533	1.15	3,046
240~269日	35	288	261	752,683	1.10	2,618	28	324	258	891,707	1.25	2,756
270~299日	70	311	285	783,923	1.09	2,524	105	340	284	910,674	1.20	2,677
300~329日	26	322	309	795,765	1.04	2,471	20	317	308	815,485	1.03	2,574
330日以上	2	291	344	540,650	0.85	1,861	1	343	347	661,100	0.99	1,927
市場合計	135	306	283	775,712	1.08	2,534	160	332	281	890,629	1.18	2,685

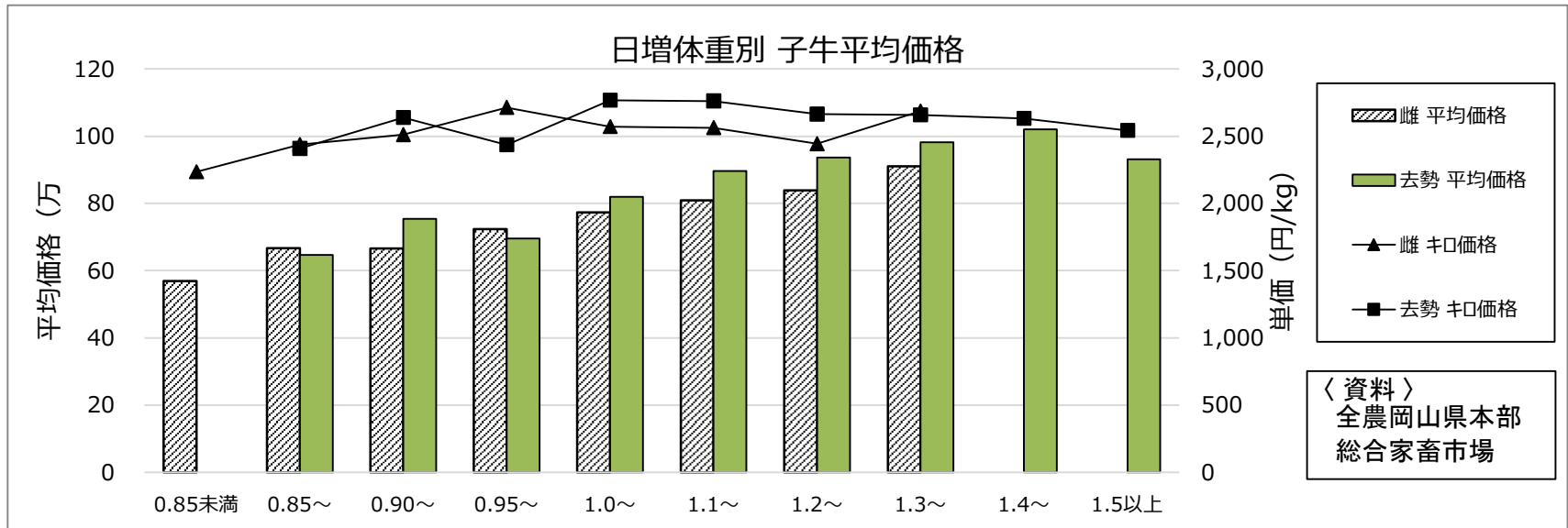
令和8年5月期 体重別 子牛平均価格



消費税込

体重	雌					去勢				
	上場頭数	平均日齢	平均体重	平均価格	単価	上場頭数	平均日齢	平均体重	平均価格	単価
270kg以下	20	268	254	679,360	2,673	8	255	256	742,913	2,911
271-280	7	280	275	713,429	2,590	4	281	273	691,075	2,529
281-290	10	293	286	722,810	2,526	10	287	286	761,750	2,666
291-300	12	288	294	735,717	2,501	10	274	295	839,190	2,849
301-310	29	275	305	784,717	2,572	10	274	305	841,830	2,765
311-320	12	286	315	820,967	2,603	26	279	315	865,150	2,744
321-330	16	291	325	814,413	2,504	7	284	324	914,257	2,818
331-340	12	291	335	811,158	2,419	14	290	335	887,386	2,647
341-350	8	289	344	851,950	2,475	16	289	345	919,463	2,662
351-360	1	311	355	830,500	2,339	14	282	356	928,557	2,612
361-370	5	294	364	877,580	2,410	18	280	365	978,267	2,680
371-380	1	270	373	958,100	2,569	10	284	376	974,270	2,590
381-390	2	308	383	859,100	2,243	8	289	385	972,813	2,525
391-400	0					1	281	397	1,094,500	2,757
401-410	0					4	289	402	1,027,125	2,553
411kg以上	0					0				
市場全体	135	283	306	775,712	2,534	160	281	332	890,629	2,685

令和8年5月期 日増体量(DG)別 子牛平均価格



消費税込

DG	雌			去勢		
	上場頭数	平均価格	キ口価格	上場頭数	平均価格	キ口価格
0.85未満	5	568,920	2,235	0		
0.85~	4	666,875	2,437	2	646,800	2,409
0.90~	8	665,913	2,510	1	754,600	2,638
0.95~	8	724,213	2,713	9	695,078	2,436
1.0~	46	773,659	2,570	36	819,317	2,767
1.1~	44	808,625	2,562	41	896,124	2,761
1.2~	18	838,811	2,443	42	936,807	2,665
1.3~	2	910,800	2,686	21	982,300	2,658
1.4~	0			6	1,020,433	2,631
1.5以上	0			2	931,700	2,543

【全体平均】

消費税込

	上場頭数	DG	平均価格	キ口価格
雌	135	1.08	775,712	2,534
去勢	160	1.18	890,629	2,685