

児島湾締切堤防(岡山市)

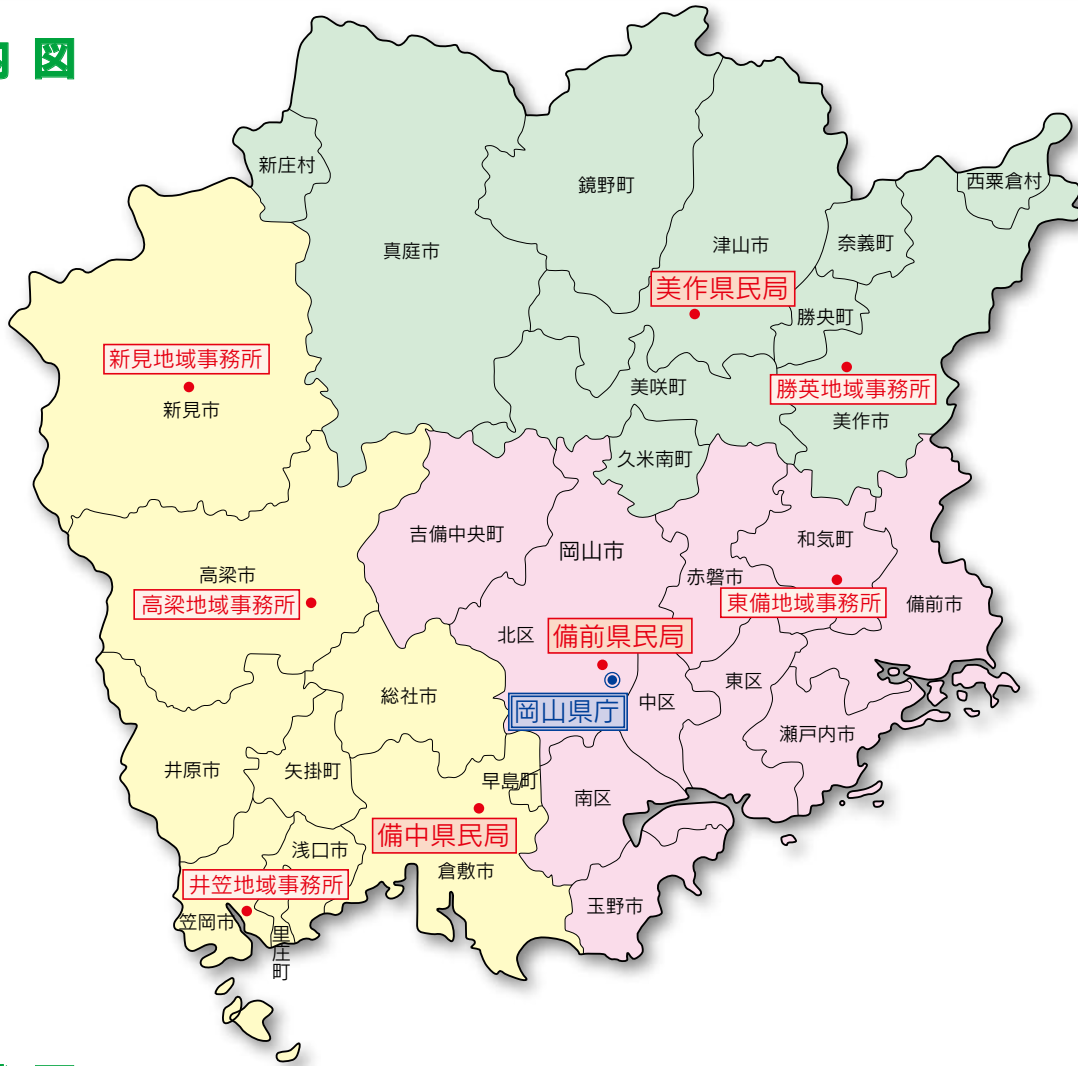
# おかやまの 農業農村整備 2026

北庄の棚田(久米南町)

岡山県農林水産部

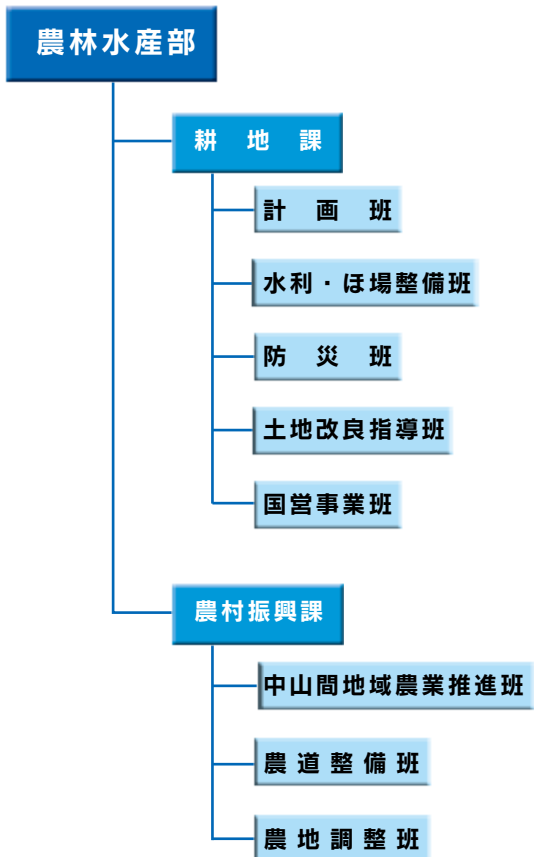
# 農業農村整備の推進体制

## 管内図

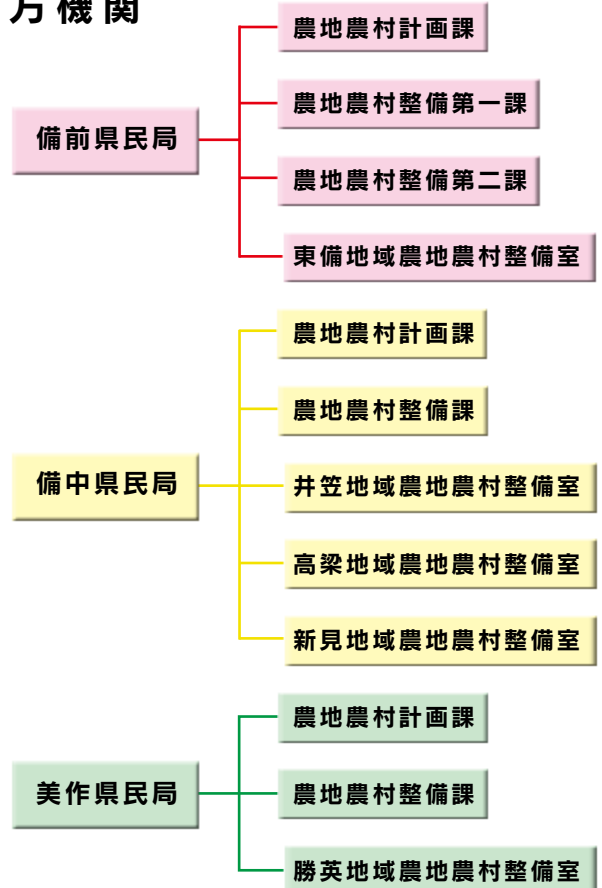


## 組織図

### 本庁



### 地方機関



# 県の推進プラン

## ● 第4次晴れの国おかやま生き生きプラン

岡山県では、すべての県民が明るい笑顔で暮らす「生き生き岡山」の実現を、引き続き県政の基本目標とし、その達成に向けて全力で取り組むこととしています。

### ◆ 重点戦略

- I 結婚・子育ての希望がかなう社会の実現
- II 愛を育む教育県岡山の推進
- III 地域を支える産業の振興
- IV 安心して豊かさが実感できる地域の創造

### ◆ 戦略プログラム（農業農村整備関係）

- 儲かる農林水産業加速化プログラム
  - 防災対策強化プログラム
  - 持続可能な中山間地域等形成プログラム
  - 快適な環境保全プログラム

## ● おかやま農林水産プラン

本県農林水産業の目指すべき方向と、それを実現するための主要な施策をわかりやすく整理し、「儲かる産業としての農林水産業の確立」を目指して取り組むこととしています。

### ◆ 基本目標

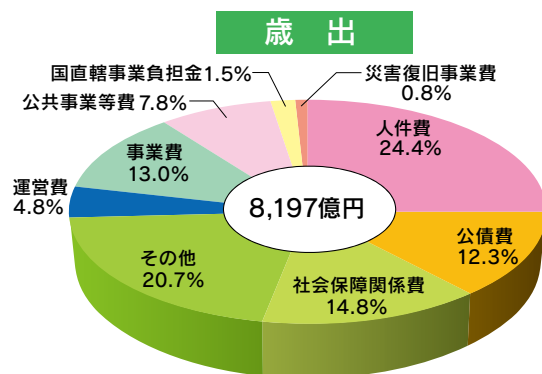
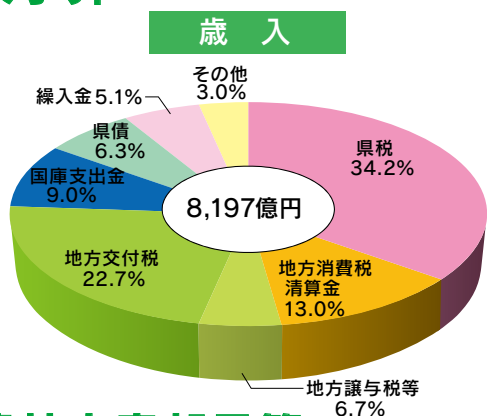
- 1 マーケティングの強化とブランディングの推進
- 2 次代を担う力強い担い手の確保・育成
- 3 持続可能な農林水産業の実現
- 4 農林水産業を支える施策

### ◆ 主要施策（農業農村整備関係）

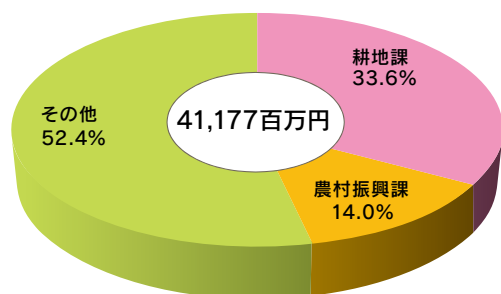
- I 産地づくりのための生産基盤整備
- II 産地維持のための保全対策
- III 農業・農村を守る防災・減災対策
- IV 活力と魅力あふれる農村づくり

# 令和8年度予算

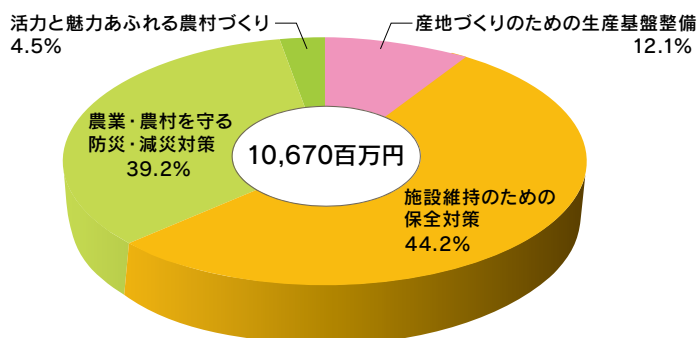
## ● 県予算



## ● 農林水産部予算



## ● 農業農村整備関係予算



# おかやまの農業

## ● おかやま自慢の農産物



清水白桃 (全国1位)



マスカット・オブ・アレキサンドリア (全国1位)



ピオーネ (全国1位)



スイートピー (全国2位)



黄なら (全国1位)



黒大豆 (全国2位)

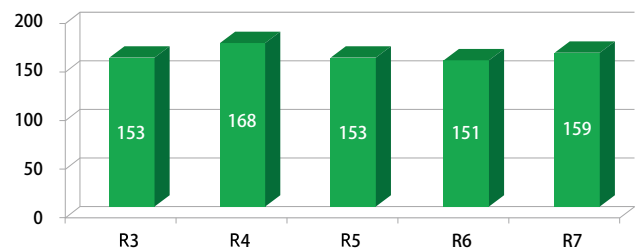


冬春なす (全国9位)

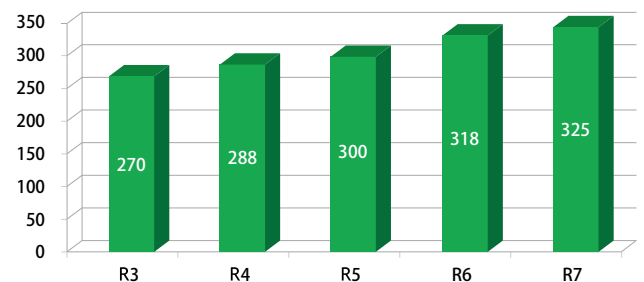
## ● 統計から見る岡山県の農業

区分	単位	岡山県	全国		年次
			順位	シェア (%)	
総面積	km <sup>2</sup>	7,114	17	1.9	R7
耕地面積	ha	61,200	21	1.4	〃
田面積	ha	48,100	17	2.1	〃
畑面積	ha	13,100	28	0.7	〃
総農家数	戸	50,735	10	2.9	R2
販売農家数	戸	27,937	14	2.7	〃
基幹的農業従事者数	人	29,253	21	2.1	〃
農業産出額	億円	1,887	21	1.7	R6
ため池数	箇所	8,952	4	—	R8
ほ場整備率	%	66.3	—	—	R7
水稲	t	142,800	18	1.9	R6
二条大麦	t	7,070	4	5.9	〃
大豆	t	456	29	0.2	〃
ぶどう	ha	1,240	4	7.2	R7
もも	ha	675	6	6.9	〃
なす	t	3,950	17	1.4	R6
黄なら	ha	8.6	1	89.6	〃
スイートピー	千本	7,564	2	16.1	R5

### 新たに農業経営を開始した就農者数



### 水稲作付面積10ha以上の経営体数



資料：農産課調べ

# 岡山県農林水産部

〒700-8570 岡山市北区内山下三丁目4番6号

耕地課 TEL 086-226-7436/FAX 086-222-9621 農村振興課 TEL 086-226-7442/FAX 086-224-1109

# I 産地づくりのための生産基盤の整備

## ■ 用排水路の整備



児島湾周辺の整備状況（岡山市）

用排水路をはじめとする農業水利施設を整備し、農産物の生産に欠かせない農業用水を安定的に供給しています。

## ■ 水田の整備



用吉・豊岡地区（玉野市）【汎用化によるたまねぎの栽培】

農地の大区画化や排水改良は、農業の生産性の向上を図るとともに、担い手の育成や担い手への農地集積・集約化の大きな契機となっています。

## ■ 畑の整備



山手地区（久米南町）

ぶどうや桃など、畑地にかんがい施設を整備し、県下の主な果樹産地を支えています。

## ■ 農道の整備



広域農道 備前東部2期地区（和気町）

農道を整備し、新鮮で良質な農産物を、より早く消費者に届けています。

## 水田リノベーション



荒廃農地を含む棚田をぶどう園地として再整備し、新規就農者の増加に伴い不足する園地を確保するとともに、産地の面積拡大による桃やぶどう等の供給力の強化に取り組んでいます。



山手地区（久米南町）



## II 産地維持のための保全対策の推進

### ■ 農業水利施設の長寿命化対策

更新前



更新後



大佐ダム（新見市）【小水力発電設備の更新】



新堰地区（岡山市）【ワイヤーロープ等の更新】

補修後



補修前

黒石地区（倉敷市）【排水機の分解整備】

補修後



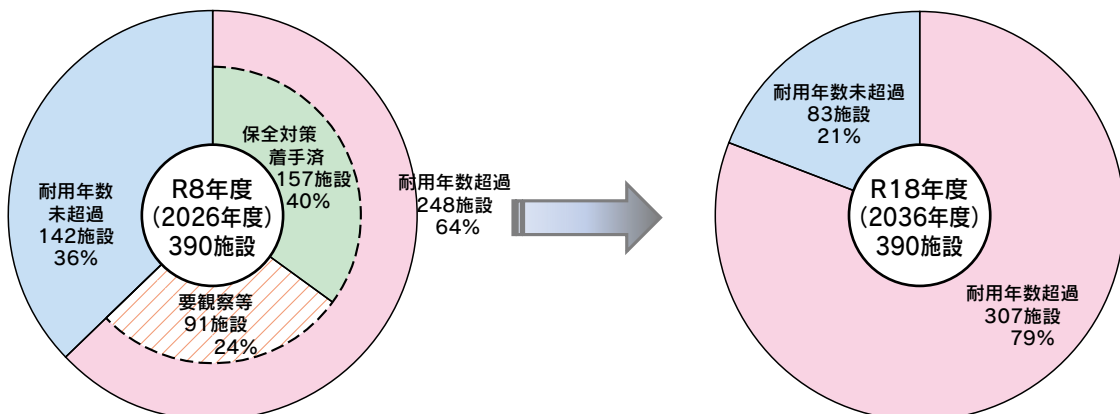
児島湾地区（岡山市）【橋梁の長寿命化対策】

### ■ 農道の保全対策

産地を支えている基幹的土地改良施設の多くが、耐用年数を超過する中、農業生産に欠かせない農業水利施設等が将来にわたり健全で適切に機能を発揮できるよう、受益地の状況を踏まえ、必要な規模への見直しを行いながら重要度や緊急度に応じて計画的に保全対策を進めます。

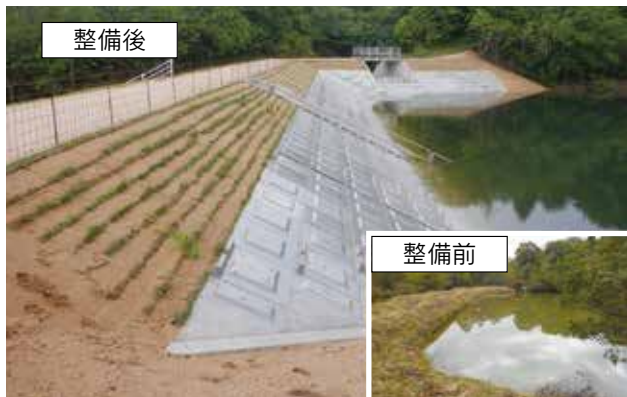
## 基幹水利施設の状況

令和18（2036）年度までに約8割の施設が耐用年数を超過することとなり、施設機能に支障が生じないように、保全対策に順次取り組むとともに、施設の観察を継続します。



### III 農業・農村を守る防災・減災対策の推進

#### ■ ため池の整備



郷曾池地区（岡山市）

県内には、約9千か所のため池がありますが、地震や豪雨等により万が一決壊した場合は、甚大な被害を及ぼすおそれがあることから、計画的に改修を行っています。

#### ■ 排水施設の整備



中川第1地区（岡山市）

農地等への湛水被害を防止するため、排水施設（ポンプ場、排水路、樋門など）の整備を行っています。

#### ■ 海岸保全施設の整備



大島地区（笠岡市）

高潮や津波、波浪などから農地を守るため、堤防や樋門の整備を行っています。

#### ■ 地すべりの防止



津山市中部地区（津山市）

地すべりによる農地や民家等への被害を防止するため、地すべり活動を防止・抑制する対策を行っています。

### 多面的機能を発揮する児島湾締切堤防



児島湖

児島湾締切堤防

#### ● 農業用施設としての役割

- 4,500ha超の広大な干拓地の農業用水の確保
- 湖内の水位を低水管理することで農作物の塩害、湿害を防止

#### ● 防災施設としての役割

- 5,140haに及ぶ農地や宅地、国道等の公共施設などを台風や高潮等の被害から未然に防止

# IV 活力と魅力あふれる農村づくりの推進

## ■ 中山間地域の総合整備



建部地区 吉田工区（岡山市）

快適で安全安心な農村地域の実現のため、中山間地域において、集落内の道路や水路など生産基盤や生活環境の整備を行っています。

## ■ 多面的機能支払

### ● 農地維持支払

農地を維持するための地域が共同で行う活動を支援しています。



ため池の草刈り



水路の泥上げ

### ● 資源向上支払

水路や農道等の軽微な補修や生態系保全等の農村環境の保全といった地域が共同で行う活動を支援しています。



水路の生物調査



長寿命化（農道のアスファルト舗装）

## ■ 中山間地域等直接支払

条件が不利な中山間地域等の農業生産を支援しています。



中山間地域の棚田



都市部との交流

## ■ 集落排水施設の整備



農村地域の水質改善やトイレの水洗化による生活環境の改善を図るため、し尿や生活雑排水などの汚水を浄化処理する施設を整備しています。