

プロフィール

1978年生 神戸市出身。

兵庫県立神戸高等学校（理数コース）卒業

京都工芸繊維大学大学院 修士（工学）

早稲田大学大学院 博士（スポーツ科学）



2003～2013 株式会社環境デザイン研究所

2014 株式会社スポーツファシリティ研究所代表

2017 早稲田大学大学院スポーツビジネス研究所招聘研究員

2017 日本政策投資銀行スマート・ベニュー研究会委員

2025 日本女子体育大学 体育学部 健康スポーツ学科 教授

著書

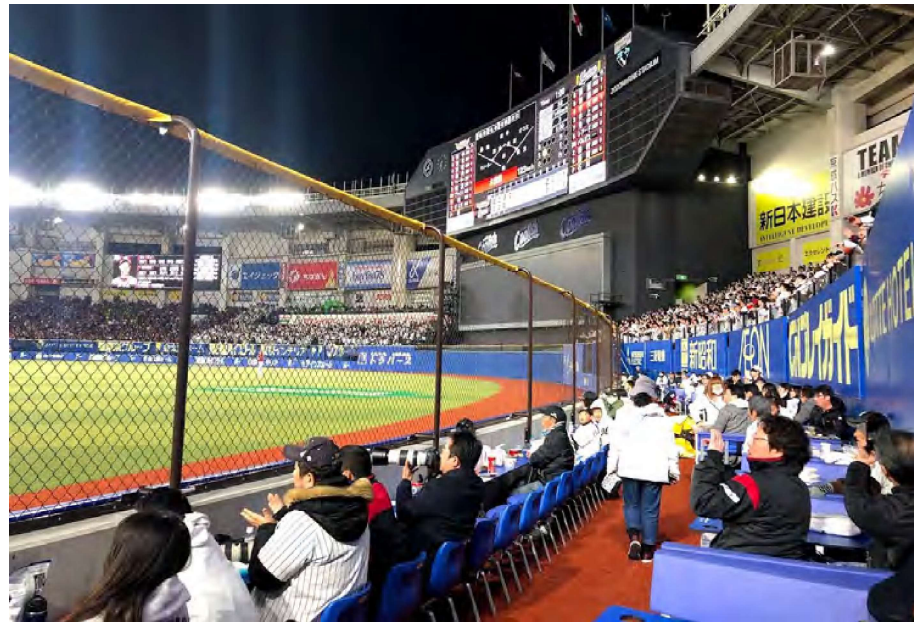
- 「スポーツ産業論（第7版）」（共著・杏林書院,2021）
- 「スポーツ観戦を科学する」（共著・大修館書店,2024）

行政自治体ほか

- いわきFC新スタジアム検討「IGUP」分科会 座長（2023-）
- 日本スポーツ協会 地域スポーツ連携促進会議委員（2023-）
- スタジアム・アリーナ改革ガイドライン（第3版）検討会議 座長（2024）
- 国スポタスクフォース有識者委員（2025）



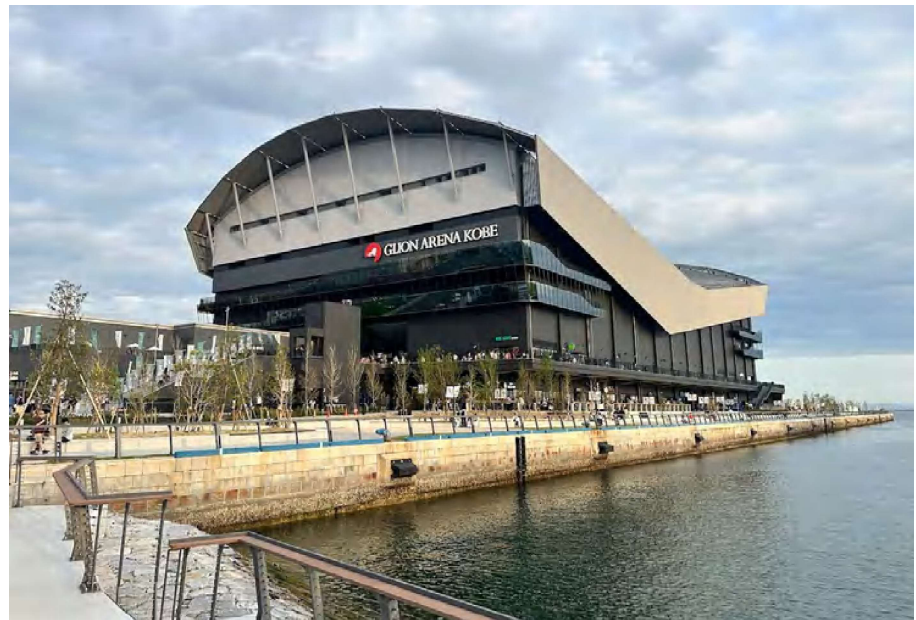
Mazda Zoom-Zoomスタジアム広島 (2009)



ZOZOマリンスタジアム改修 (2018)



エディオンピースウィング広島 (2024)



ジーライオンアリーナ神戸 (2025)

スタジアム・アリーナ改革の現在
スマート・ベニューからスポーツコンプレックスへ

日本再興戦略2016

日本経済再生本部「日本再興戦略2016」：
名目GDP600兆円にむけた**官民戦略プロジェクト10**

官民戦略プロジェクト10

- ①第4次産業革命の実現
- ②世界最先端の健康立国へ
- ③環境エネルギー制約の克服と投資拡大
- ④**スポーツの成長産業化**
- ⑤既存住宅流通・リフォーム市場の活性化
- ⑥サービス産業の生産性向上
- ⑦中堅・中小企業・小規模事業者の革新
- ⑧攻めの農林水産業の展開と輸出促進
- ⑨観光立国の実現
- ⑩官民連携による消費マインド喚起

具体的目標施策 ●スポーツ市場規模の拡大
5.5兆円(2015) → 15兆円(2025)
●スポーツ実施率の向上
40.4%(2015) → 65% (2021)

1) スタジアム・アリーナ改革

コストセンターからプロフィットセンターへ

- ①スタジアム・アリーナに関するガイドラインの策定
- ②「スマートベニュー」のなど多機能型施設の先進事例形成支援

2) スポーツコンテンツホルダーの経営力強化、新ビジネス創出の推進

- ①大学スポーツ振興に向けた国内体制の構築
- ②スポーツ経営人材の育成・活用プラットフォームの構築

3) スポーツ分野の産業競争力強化

- ①新たなスポーツメディアビジネスの創出
- ②他産業との融合等による新たなビジネスの創出
- ③スポーツ市場の拡大を支えるスポーツ人口の増加

スポーツ庁：スタジアム・アリーナ推進官民連携協議会（2016）資料より抜粋

スポーツ・コンプレックスの推進 (スポーツ庁,2025)

単にスポーツ施設の集合体ではない多様な視点でのComplex (複合施設・複合体)

1.スポーツ内でのComplex:

➡異なるスポーツ種目・競技・施設の集約化と連携強化



2.異分野とのComplex:

➡スポーツ分野と異分野との複合化及び包括的運営



3.まちづくりとのComplex:

➡まちづくり政策との連携を明確に意識した施策

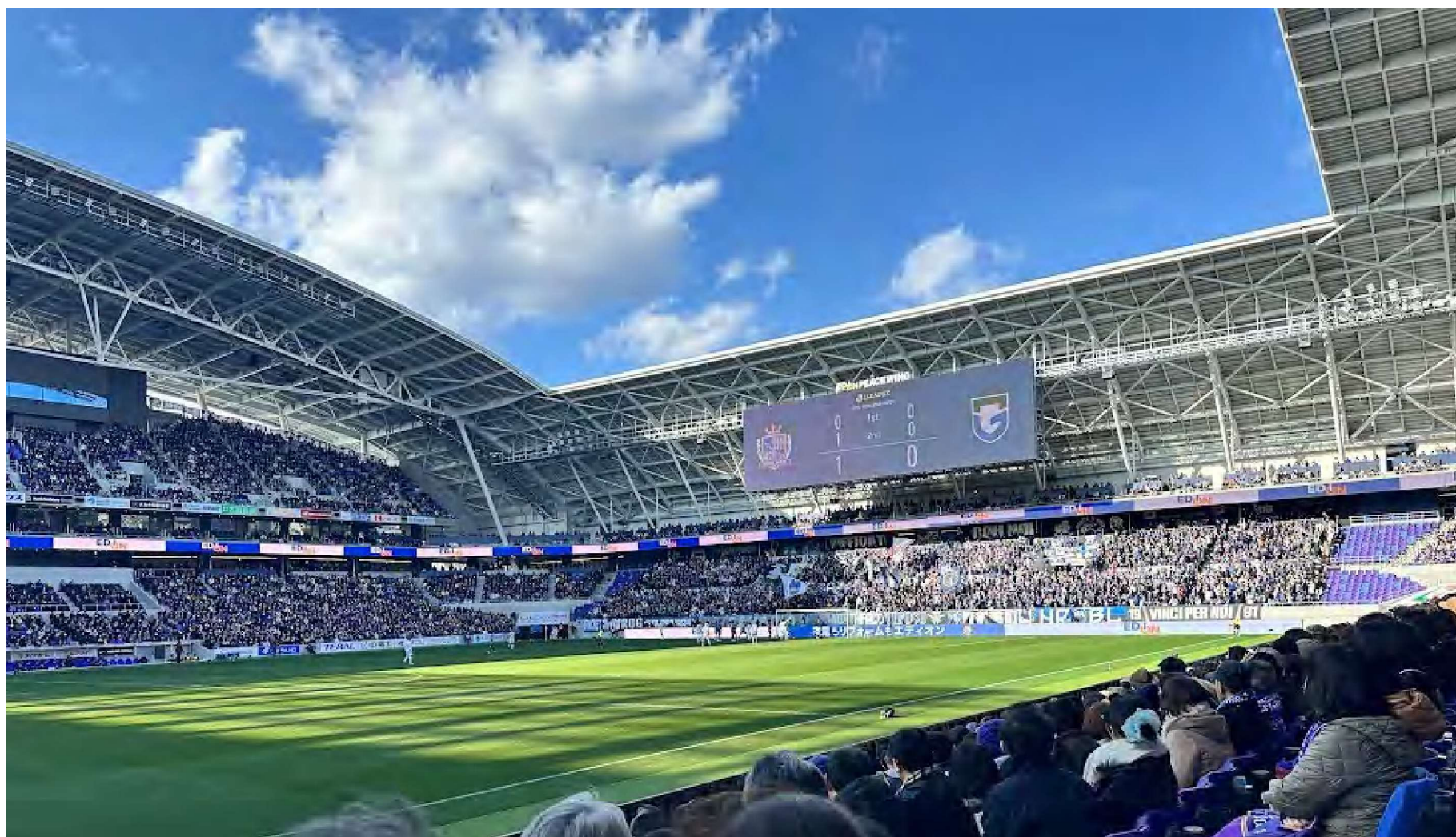


Jリーグ (日本)

エディオンピースウィング広島 (2024)

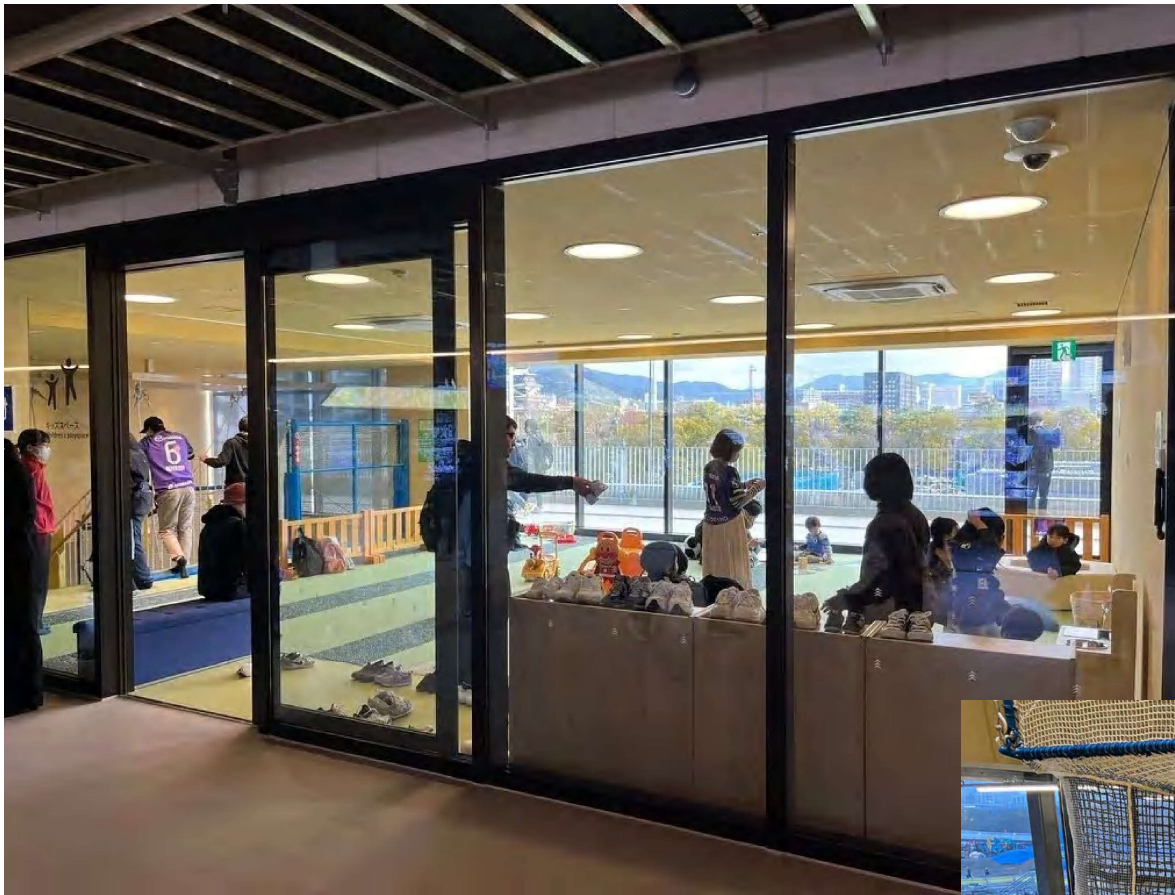
ホームチーム：サンフレッチェ広島

収容人数：28520席 天然芝



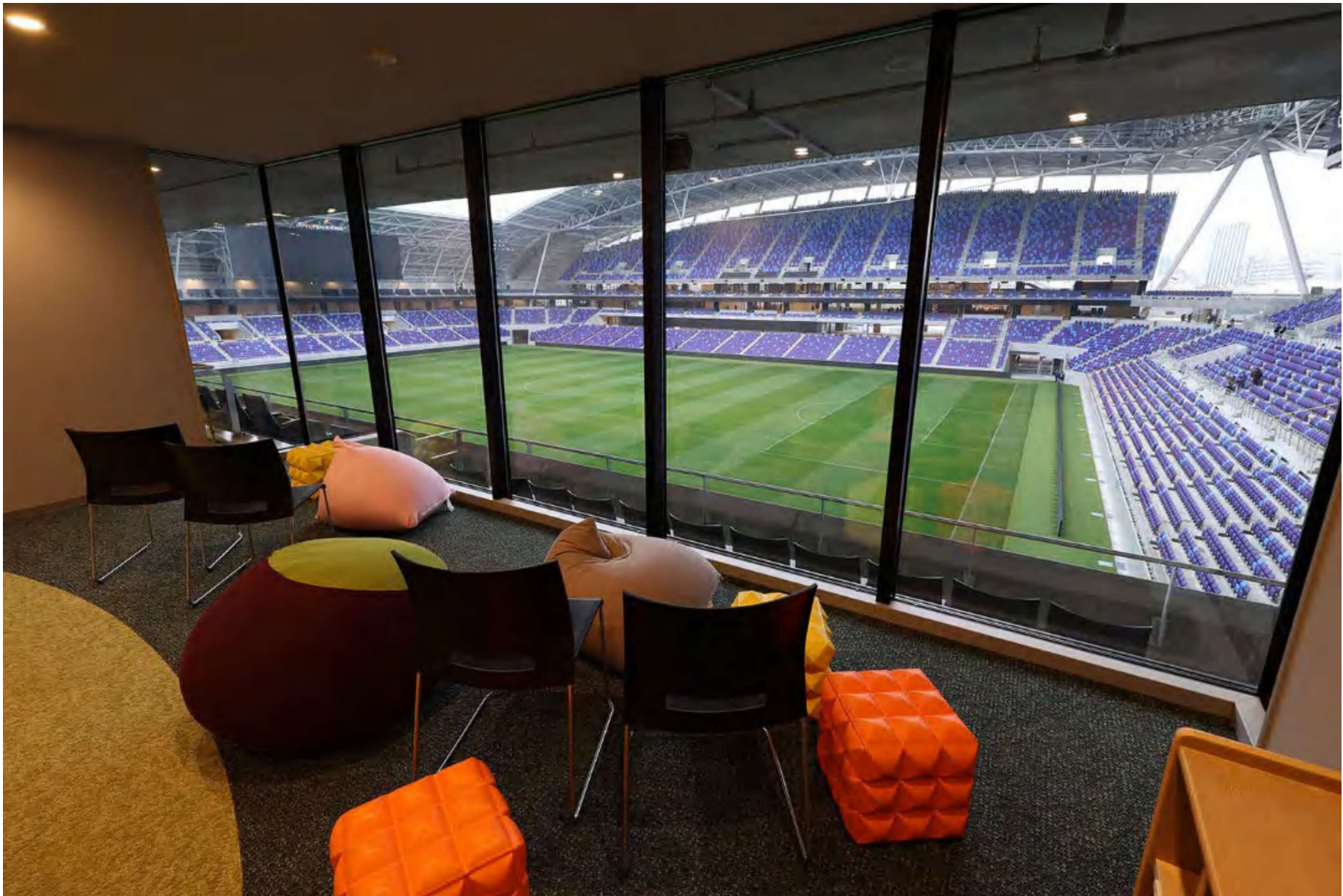


メインコンコース際の観客席はテーブルシート・車いす席（3階）



託児施設を兼ねたキッズルーム（2-3階）

引用：中国新聞（<https://www.chugoku-np.co.jp/stp/Edit/sakasuta20231226/photo.html>）



引用：中国新聞 (<https://www.chugoku-np.co.jp/stp/Edit/sakasuta20231226/photo.html>)

ボックスシート・センサリールーム（4階）

長崎県長崎市

長崎スタジアムシティ（2024）

ホームチーム：Vファーレン長崎・長崎ベルカ

収容人数：約20000席（スタジアム）、約6000席（アリーナ）





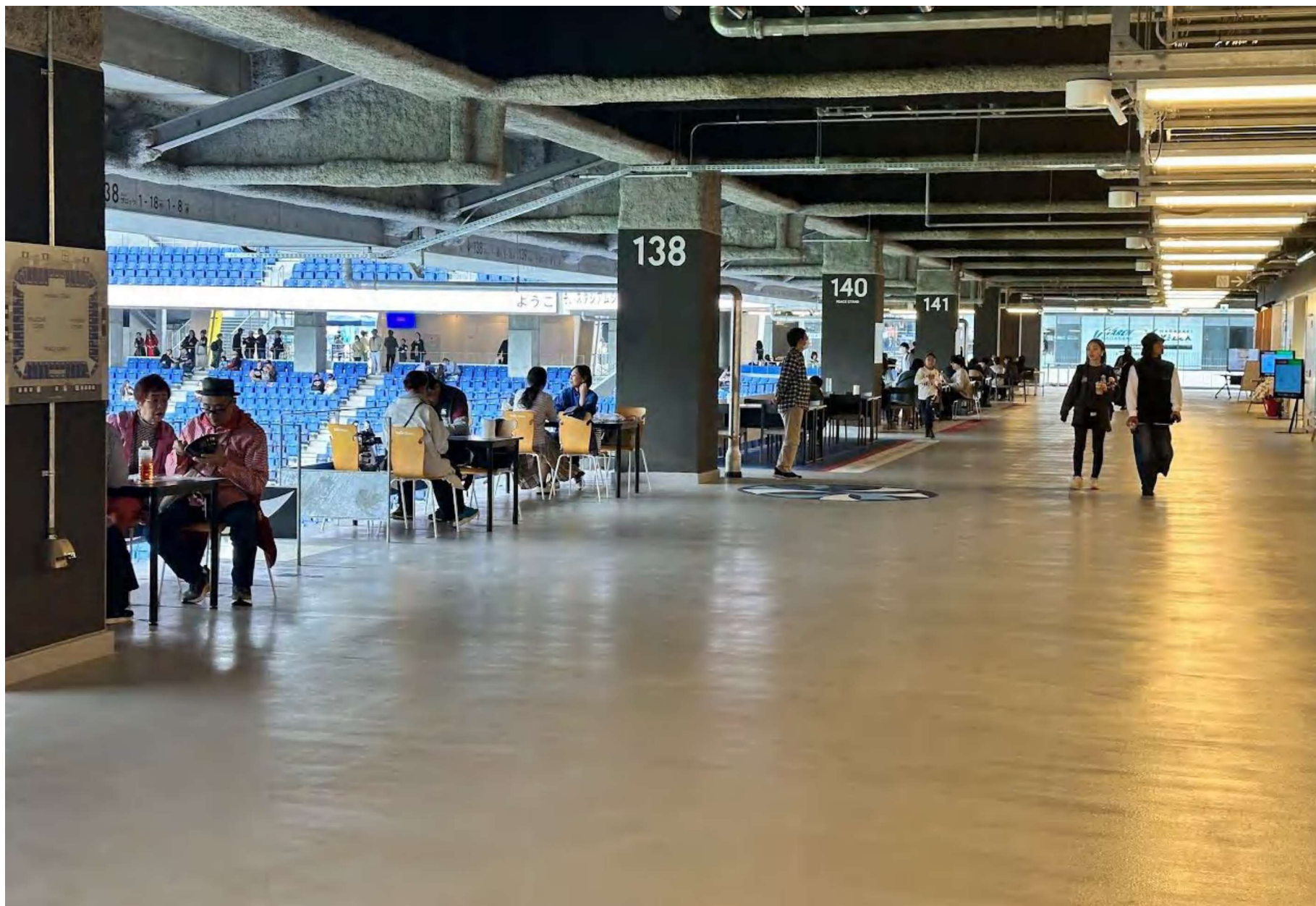
観客席スタンドの一般開放（7：00～23：00）



観客席スタンドの一般開放（7：00～23：00）

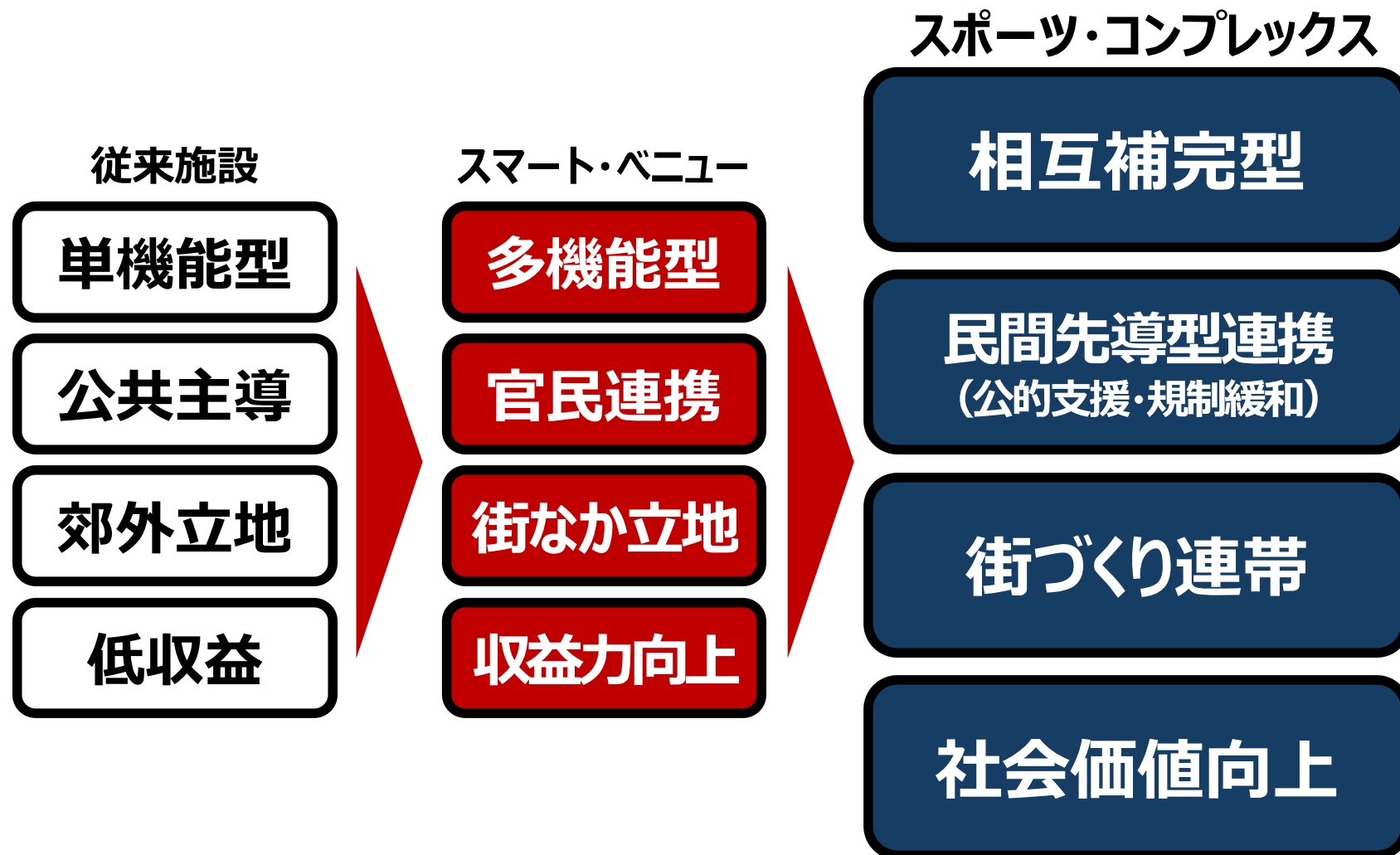


フィールドを見ながら周回できる3階コンコース



テーブルや椅子が置かれて普段使いされる3階コンコース

スマート・ベニューからスポーツ・コンプレックスへ



いわきFC新スタジアム構想

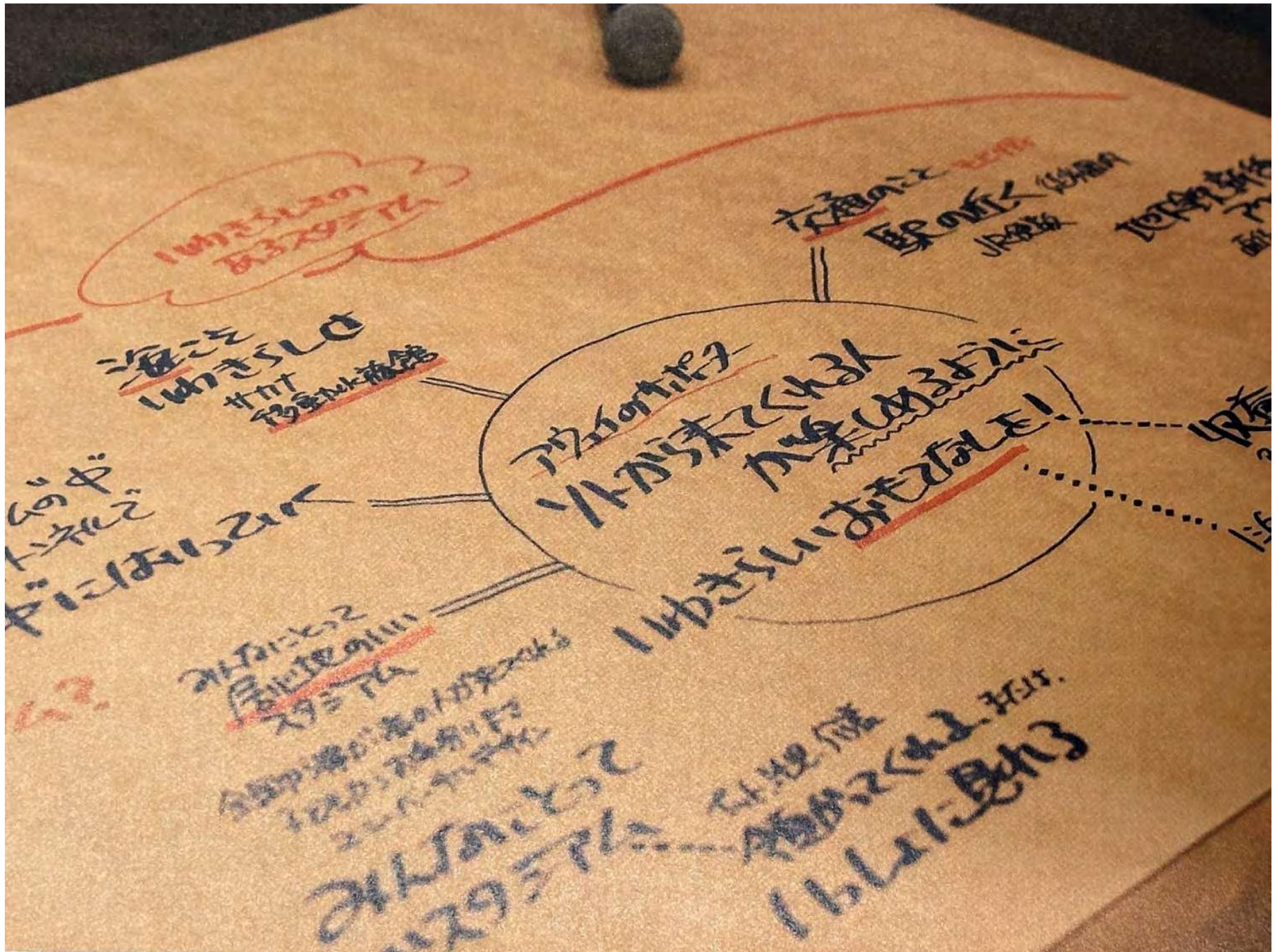
IWAKI GROWING UP PROJECT (2023-)

















似たG、H
下の4つに
よて、ロー
とを求めま

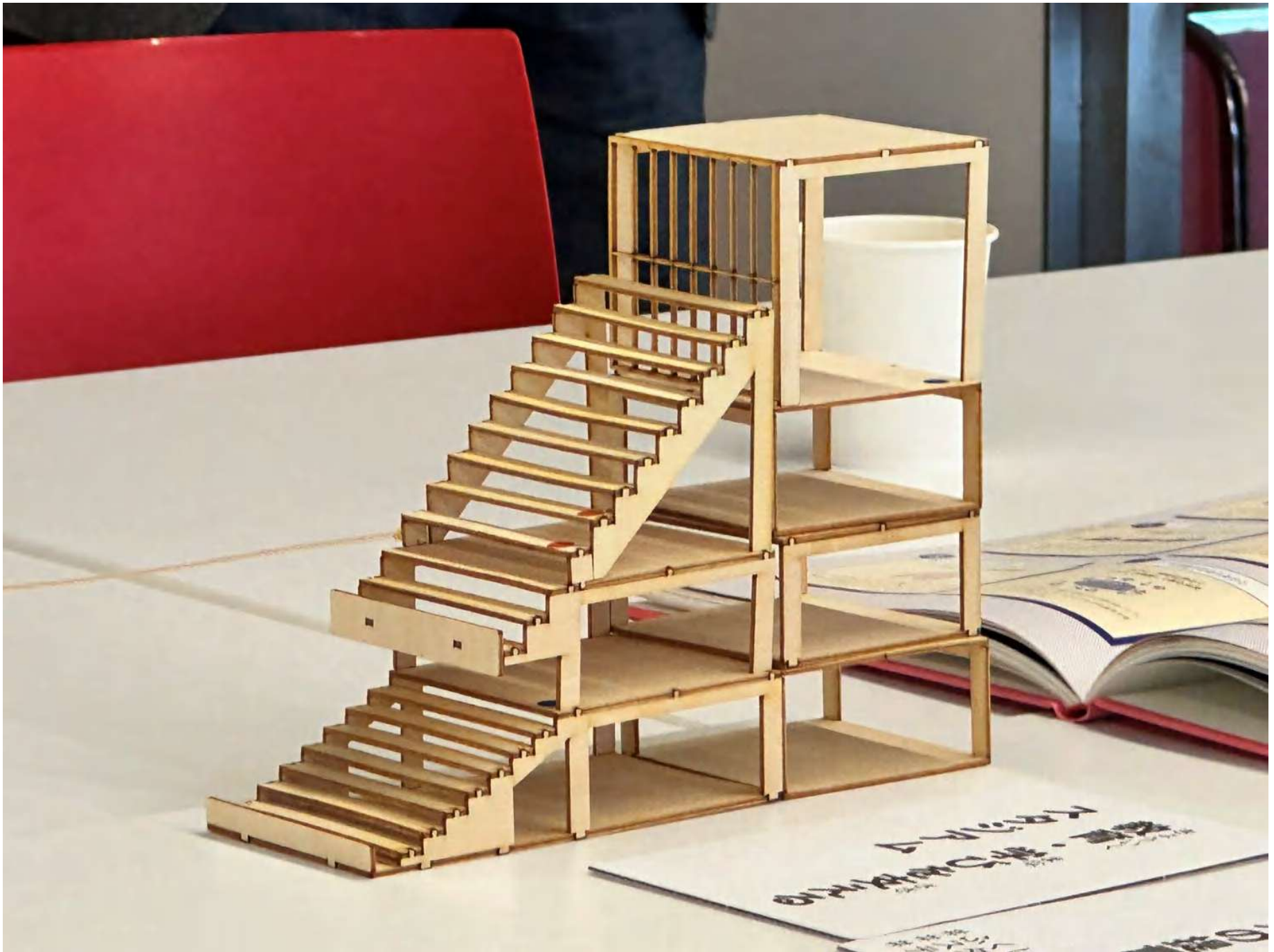
1. まちの
起業や研究
える力にする
2. 常に時
最新のテク
とすること
3. 教育・学
だれもが地
前をスタジア
4. 人が集
日常生活で
集まれる場所

いわきの地域課
やワークショップ
けました。この4
京一極集中とい
場所であってほ
な人々が出会い
には必要です。

新スタジアム

2025年 6月
2027年 6月
2031年 開幕
※シーズン移行により









IWAKI STADIUM LABO (2025)





クラウドファンディングの返礼品として「投票権」