

1

じぶん
自分らしい「いきかた」

そんちよう
が尊重される



じぶん
自分らしい「いきかた」
そんちよう
が尊重されとる
(井笠地域の方言)

2

かぞく たいせつ ひと
家族や大切な人が

おだ きも
穏やかな気持ちでいられる



かぞく ひと
家族やでえじな人が
おだ きぶん
穏やかな気分でいられる
(井笠地域の方言)

3

なん はな ひと
何でも話せる人が

ちか
近くにいる

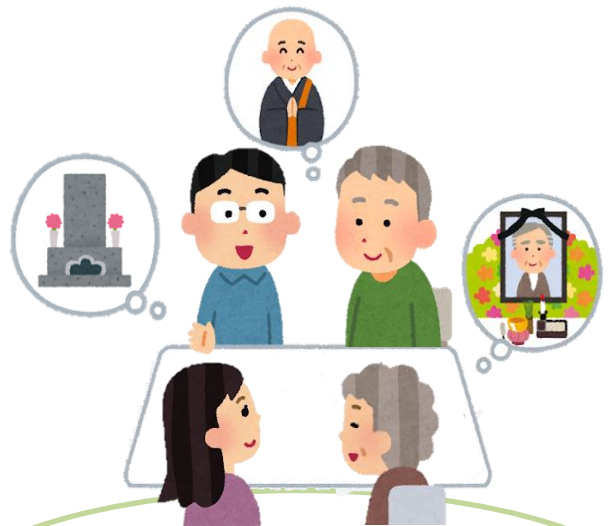


なん はな ひと ちか
何でも話せる人が近くにおる
(井笠地域の方言)

4

はか ほうよう
お墓や法要について

かぞく はなし
家族と話をしておく



はか ほうよう かぞく はな
お墓や法要について家族と話しく
(井笠地域の方言)

わたしのいきかた カード

(B カード)



みんなで考える井笠の医療と介護

わたしのいきかた カード

(B カード)



みんなで考える井笠の医療と介護

わたしのいきかた カード

(B カード)



みんなで考える井笠の医療と介護

わたしのいきかた カード

(B カード)



みんなで考える井笠の医療と介護

5

じぶん な
自分が亡くなったあとに

まわ ひと こま
周りの人が困らない



じぶん
自分がのうなったあとに
まわ ひと こま
周りの人が困らん
(井笠地域の方言)

6

かぞく じぶん きぼう
家族などに自分の希望を

か もの ばしょ つた
書いた物の場所を伝える



かぞく じぶん きぼう
家族などに自分の希望を
か もの ばしょ つた
書いたもの場所を伝えとく
(井笠地域の方言)

7

じぶん し つた
自分の死を伝えてほしい

ひと なまえ か のこ
人の名前などを書き残す



じぶん
自分がのうなったことを言うて
ひと なまえ か のこ
ほしい人の名前などを書き残す
(井笠地域の方言)

8

びょうじょう よめい し
病状や余命を知りたい

し
(知りたくない)



びょうじょう よめい し
病状や余命を知りてえ
し
(知りとうねえ)
(井笠地域の方言)

わたしのいきかた
カード

(B カード)



みんなで考える井笠の医療と介護

わたしのいきかた
カード

(B カード)



みんなで考える井笠の医療と介護

わたしのいきかた
カード

(B カード)



みんなで考える井笠の医療と介護

わたしのいきかた
カード

(B カード)



みんなで考える井笠の医療と介護

9

じぶん す
自分で好きなところへ

ある い
(歩いて)行ける



じぶん す
自分で好きなところへ
ある い
(歩いて)行ける
(井笠地域の方言)

10

さいご じぶん くち
最後まで自分の口で

た
食べられる



さいご じぶん くち
最後まで自分の口で
た
食べれる
(井笠地域の方言)

11

ちりょう せんたくし
治療の選択肢から

じぶん えら
自分で選びたい



ちりょう せんたくし
治療の選択肢から
じぶん えら
自分で選びてえ
(井笠地域の方言)

12

じぶん きぼう ちりょう
自分が希望する治療や

う
ケアを受けたい



じぶん きぼう ちりょう
自分が希望する治療や
う
ケアを受けてえ
(井笠地域の方言)

わたしのいきかた
カード

(B カード)



みんなで考える井笠の医療と介護

わたしのいきかた
カード

(B カード)



みんなで考える井笠の医療と介護

わたしのいきかた
カード

(B カード)



みんなで考える井笠の医療と介護

わたしのいきかた
カード

(B カード)



みんなで考える井笠の医療と介護

13

しんらい いりょう
信頼できる医療
スタッフがいる



しんらい いりょう
信頼できる医療スタッフがおる
(井笠地域の方言)

14

じぶん うち
できるかぎり自分の家で
じぶん ちから く
自分の力で暮らす



じぶん うち
できるだけ自分の家で
じぶん ちから く
自分の力で暮らす
(井笠地域の方言)

15

じぶん
自分でトイレに行きたい



じぶん
自分でトイレに行きてえ
(井笠地域の方言)

16

じぶん きも か
自分の気持ちを代わりに
い ひと
言ってくれる人がいる



じぶん きも か
自分の気持ちを代わりに
い ひと
言うてくれる人がおる
(井笠地域の方言)

わたしのいきかた カード

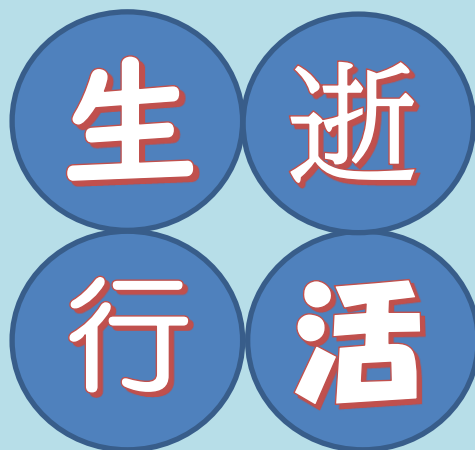
(B カード)



みんなで考える井笠の医療と介護

わたしのいきかた カード

(B カード)



みんなで考える井笠の医療と介護

わたしのいきかた カード

(B カード)



みんなで考える井笠の医療と介護

わたしのいきかた カード

(B カード)



みんなで考える井笠の医療と介護

17

ぞうきていきょう いし
臓器提供の意思が
まわ ひと つた
周りの人に伝わっている



ぞうきていきょう いし まわ
臓器提供の意思が周りの
ひと つた
人に伝わるとる
(井笠地域の方言)

18

よ じんせい
良い人生だったと
おも
思える



じんせい おも
え～人生じゃったと思える
(井笠地域の方言)

19

じぶん し
自分の死が
かぞく たいせつ ひと
家族や大切な人に
う い
受け入れられている



じぶん かぞく
自分がのうなることが家族や
ひと う い
でえじな人に受け入れられとる
(井笠地域の方言)

20

じぶん し
自分の死が
じぶん う い
自分で受け入れられている



じぶん
自分がのうなることを
じぶん う い
自分で受け入れられとる
(井笠地域の方言)

わたしのいきかた カード

(B カード)



みんなで考える井笠の医療と介護

わたしのいきかた カード

(B カード)



みんなで考える井笠の医療と介護

わたしのいきかた カード

(B カード)



みんなで考える井笠の医療と介護

わたしのいきかた カード

(B カード)



みんなで考える井笠の医療と介護

21

かぞく まわ ひと ふたん
家族や周りの人に負担
をかけない



かぞく まわ ひと ふたん
家族や周りの人に負担をかけん
(井笠地域の方言)

22

じぶん さいご むか
自分が最期を迎えたい
ばしょ むか
場所で迎える



じぶん さいご むか
自分が最期を迎えてえ
ばしょ むか
場所で迎える
(井笠地域の方言)

23

かぞく たいせつ ひと
家族や大切な人に
みと
看取られたい



かぞく ひと みと
家族やでえじな人に看取られてえ
(井笠地域の方言)

24

かぞく たいせつ ひと
家族や大切な人に
わか い
別れを言っておきたい



かぞく ひと わか
家族やでえじな人に別れを
い
言っておきてえ
(井笠地域の方言)

わたしのいきかた カード

(B カード)



みんなで考える井笠の医療と介護

わたしのいきかた カード

(B カード)



みんなで考える井笠の医療と介護

わたしのいきかた カード

(B カード)



みんなで考える井笠の医療と介護

わたしのいきかた カード

(B カード)



みんなで考える井笠の医療と介護

25

まわ ひと かんしゃ
周りの人に感謝の
ことば つた
言葉を伝える



まわ ひと かんしゃ ことば つた
周りの人に感謝の言葉を伝えとく
(井笠地域の方言)

26

くる いた
苦しみや痛みがない



えろうない、痛とうない
(井笠地域の方言)

27

しんぱい
心配なことや

わ はな
分からないことを話せる

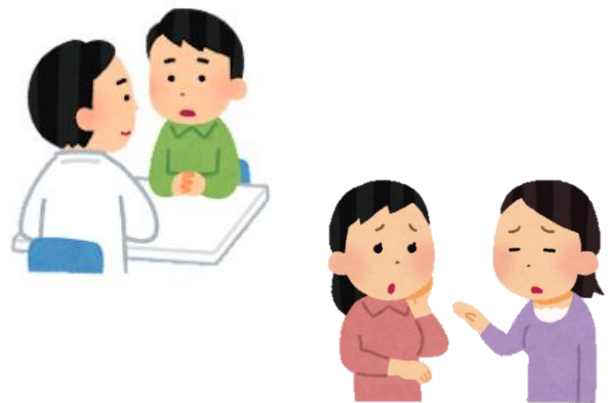


しんぱい
心配なことや
わ はな
分からんことを話せる
(井笠地域の方言)

28

じぶん おも きも
自分の思いや気持ちを

きいてくれる人がいる



じぶん おも きも
自分の思いや気持ちを
きいてくれる人がおる
(井笠地域の方言)

わたしのいきかた カード

(B カード)



みんなで考える井笠の医療と介護

わたしのいきかた カード

(B カード)



みんなで考える井笠の医療と介護

わたしのいきかた カード

(B カード)



みんなで考える井笠の医療と介護

わたしのいきかた カード

(B カード)



みんなで考える井笠の医療と介護

29

おだ きも
穏やかな気持ちで
す ばしよ
過ごせる場所がある



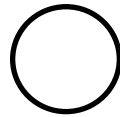
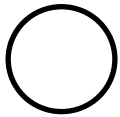
おだ きぶん
穏やかな気分で
おれる場所がある
（井笠地域の方言）

30

さみしくない



さみしゅうない
（井笠地域の方言）



わたしのいきかた
カード

(B カード)



みんなで考える井笠の医療と介護

わたしのいきかた
カード

(B カード)



みんなで考える井笠の医療と介護

わたしのいきかた
カード

(B カード)



みんなで考える井笠の医療と介護

わたしのいきかた
カード

(B カード)



みんなで考える井笠の医療と介護