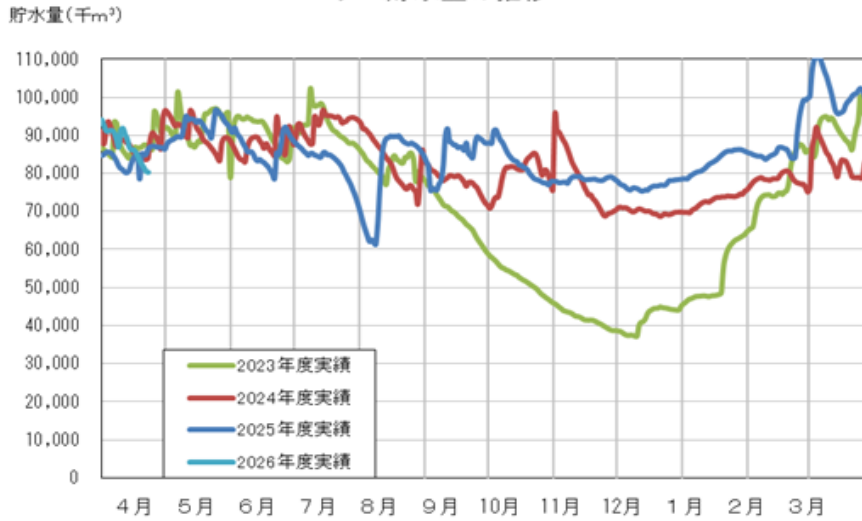


ダム貯水量の推移



※河本・千屋・新成羽川(田原含む)・小阪部川ダムの合計貯水量です。

主要ダム貯水量状況

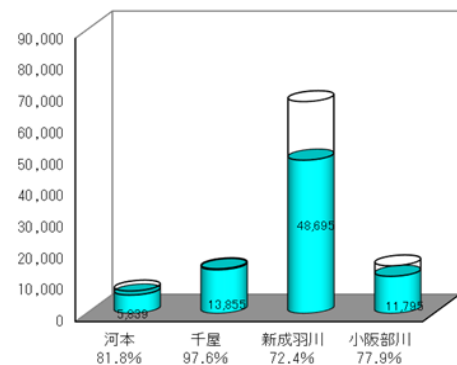
ダム名	利水容量 A (千m³)	2026年4月23日				
		24時現在		1日平均		
		貯水量 B (千m³)	比率 B/A (%)	流入 (m³/s-d)	流出 (m³/s-d)	
河本ダム	7,140	5,839	81.8	8.3	10.5	
千屋ダム	14,200	13,855	97.6	3.2	2.6	
新成羽川ダム	新成羽川	67,300	45,671	67.9	18.3	24.4
	田原		3,024			
	小計	67,300	48,695	72.4	18.3	24.4
小阪部川ダム	15,136	11,795	77.9	4.6	4.0	
合計	103,776	80,184	77.3	34.4	41.5	

(参考) 利水容量は、ダム毎に期間によって下表のように上限が定められています。  
 (単位：千m³)

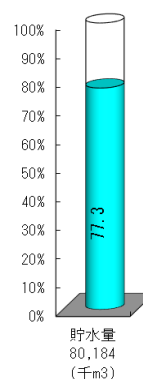
ダム名	有効貯水量	利水容量	期間
河本ダム	11,100	7,140	4/1から6/30まで
		5,250	7/1から9/30まで
		7,140	10/1から3/31まで
千屋ダム	26,200	14,200	4/1から3/31まで
新成羽川ダム	80,500	67,300	4/1から3/31まで
小阪部川ダム	15,136	15,136	4/1から3/31まで

ダム貯水率（ 2026年4月23日 24時現在）

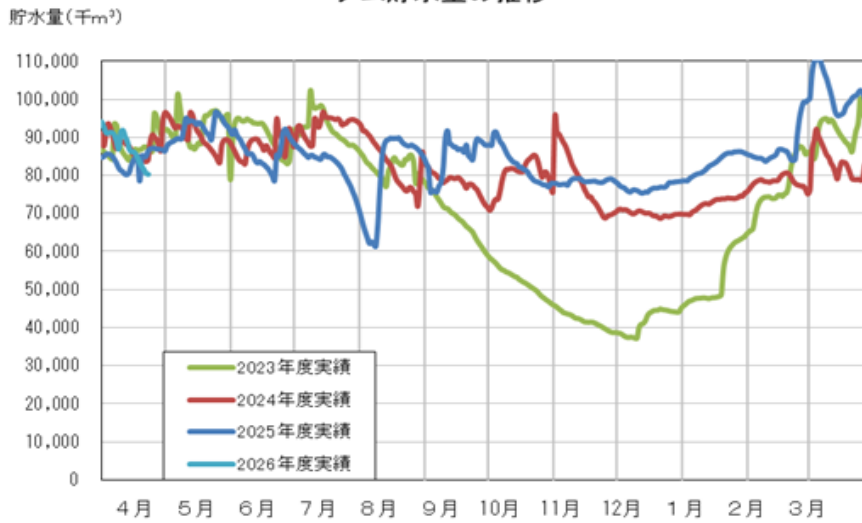
貯水量 (千m³) 各ダムの貯水状況



4ダム 合計貯水率



ダム貯水量の推移



※河本・千屋・新成羽川(田原含む)・小阪部川ダムの合計貯水量です。

主要ダム貯水量状況

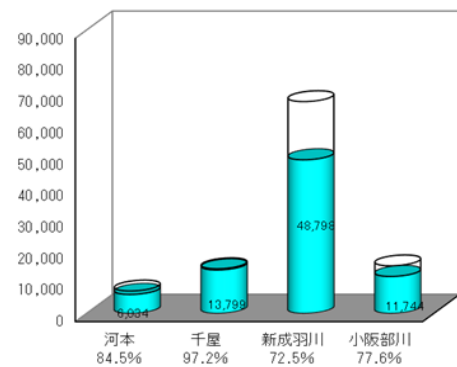
ダム名	利水容量 A (千m³)	2026年4月22日				
		24時現在		1日平均		
		貯水量 B (千m³)	比率 B/A (%)	流入 (m³/s-d)	流出 (m³/s-d)	
河本ダム	7,140	6,034	84.5	5.7	8.1	
千屋ダム	14,200	13,799	97.2	2.1	2.3	
新成羽川ダム	新成羽川	67,300	46,837	69.6	13.4	21.9
	田原		1,961			
	小計	67,300	48,798	72.5	13.4	21.9
小阪部川ダム	15,136	11,744	77.6	2.9	4.0	
合計	103,776	80,375	77.5	24.1	36.3	

(参考) 利水容量は、ダム毎に期間によって下表のように上限が定められています。  
 (単位：千m³)

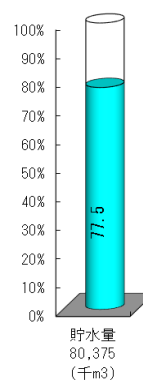
ダム名	有効貯水量	利水容量	期間
河本ダム	11,100	7,140	4/1から6/30まで
		5,250	7/1から9/30まで
		7,140	10/1から3/31まで
千屋ダム	26,200	14,200	4/1から3/31まで
新成羽川ダム	80,500	67,300	4/1から3/31まで
小阪部川ダム	15,136	15,136	4/1から3/31まで

ダム貯水率（ 2026年4月22日 24時現在）

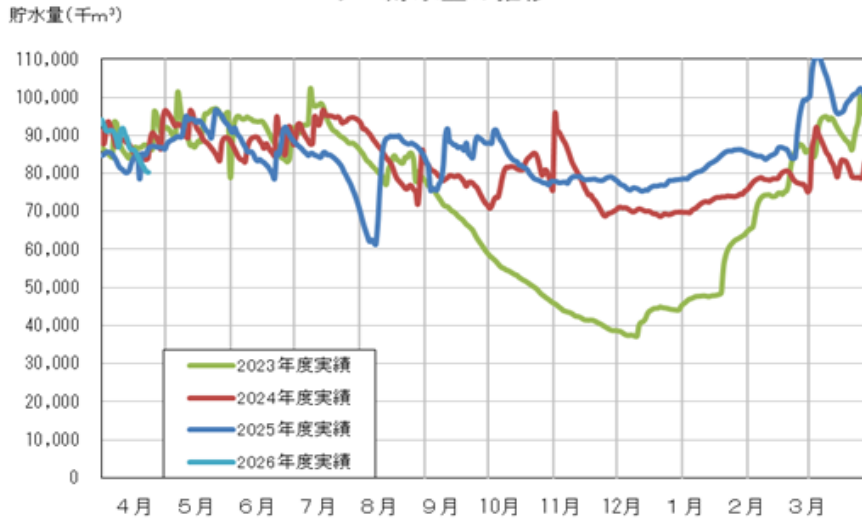
貯水量 (千m³) 各ダムの貯水状況



4ダム  
合計貯水率



ダム貯水量の推移



※河本・千屋・新成羽川（田原含む）・小阪部川ダムの合計貯水量です。

主要ダム貯水量状況

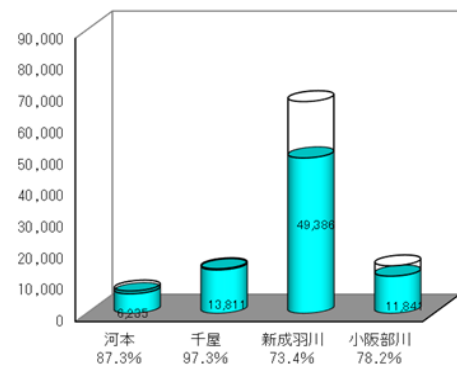
ダム名	利水容量 A (千m³)	2026年4月21日				
		24時現在		1日平均		
		貯水量 B (千m³)	比率 B/A (%)	流入 (m³/s-d)	流出 (m³/s-d)	
河本ダム	7,140	6,235	87.3	6.3	6.0	
千屋ダム	14,200	13,811	97.3	2.6	2.3	
新成羽川ダム	新成羽川	67,300	47,399	70.4	11.0	23.5
	田原		1,987			
	小計	67,300	49,386	73.4	11.0	23.5
小阪部川ダム	15,136	11,841	78.2	3.4	4.5	
合計	103,776	81,273	78.3	23.3	36.3	

（参考） 利水容量は、ダム毎に期間によって下表のように上限が定められています。  
 （単位：千m³）

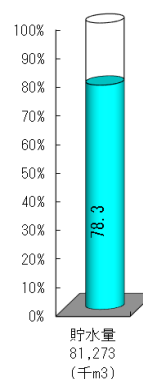
ダム名	有効貯水量	利水容量	期間
河本ダム	11,100	7,140	4/1から6/30まで
		5,250	7/1から9/30まで
		7,140	10/1から3/31まで
千屋ダム	26,200	14,200	4/1から3/31まで
新成羽川ダム	80,500	67,300	4/1から3/31まで
小阪部川ダム	15,136	15,136	4/1から3/31まで

ダム貯水率（ 2026年4月21日 24時現在）

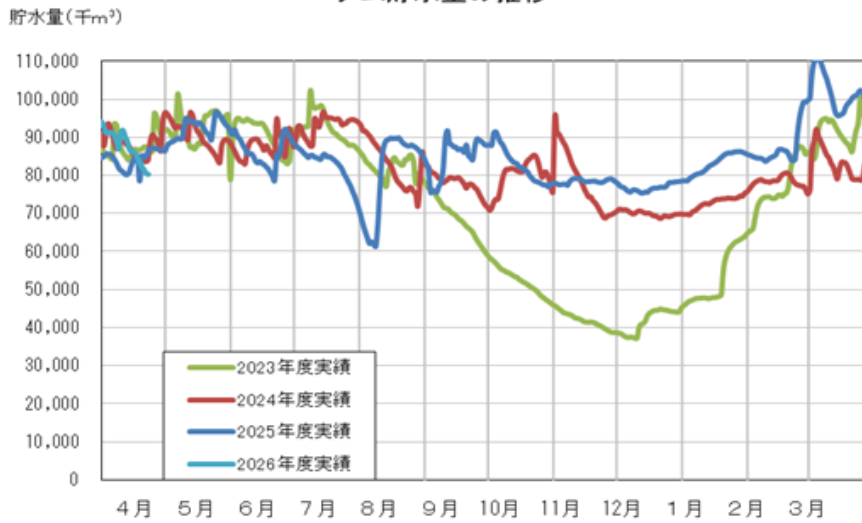
貯水量（千m³） 各ダムの貯水状況



4ダム  
合計貯水率



ダム貯水量の推移



※河本・千屋・新成羽川(田原含む)・小阪部川ダムの合計貯水量です。

主要ダム貯水量状況

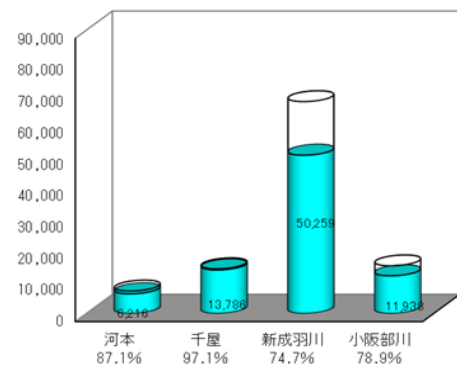
ダム名	利水容量 A (千m³)	2026年4月20日				
		24時現在		1日平均		
		貯水量 B (千m³)	比率 B/A (%)	流入 (m³/s-d)	流出 (m³/s-d)	
河本ダム	7,140	6,216	87.1	6.2	6.1	
千屋ダム	14,200	13,786	97.1	2.4	2.2	
新成羽川ダム	新成羽川	67,300	47,019	69.9	14.3	25.3
	田原		3,240			
	小計	67,300	50,259	74.7	14.3	25.3
小阪部川ダム	15,136	11,938	78.9	3.4	4.0	
合計	103,776	82,199	79.2	26.3	37.6	

(参考) 利水容量は、ダム毎に期間によって下表のように上限が定められています。  
 (単位：千m³)

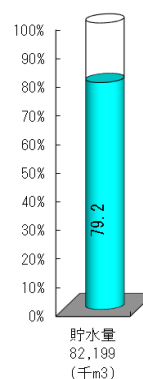
ダム名	有効貯水量	利水容量	期間
河本ダム	11,100	7,140	4/1から6/30まで
		5,250	7/1から9/30まで
		7,140	10/1から3/31まで
千屋ダム	26,200	14,200	4/1から3/31まで
新成羽川ダム	80,500	67,300	4/1から3/31まで
小阪部川ダム	15,136	15,136	4/1から3/31まで

ダム貯水率（ 2026年4月20日 24時現在）

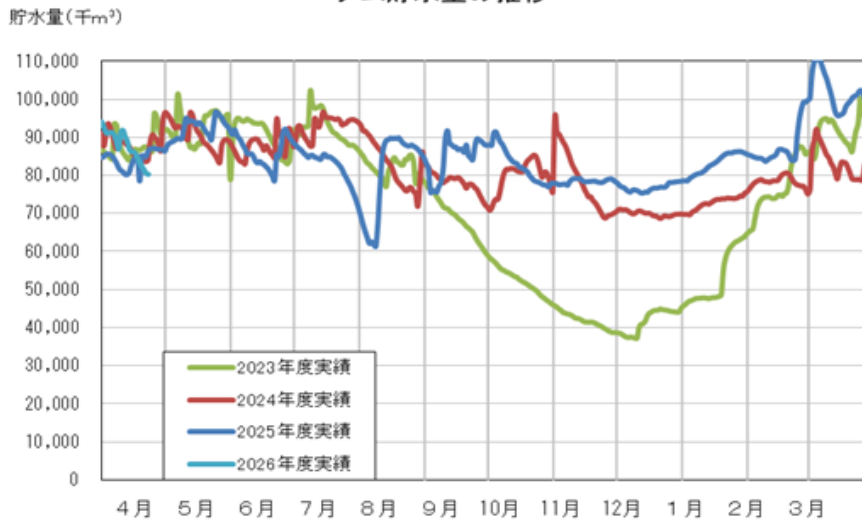
貯水量 (千m³) 各ダムの貯水状況



4ダム 合計貯水率



ダム貯水量の推移



※河本・千屋・新成羽川(田原含む)・小阪部川ダムの合計貯水量です。

主要ダム貯水量状況

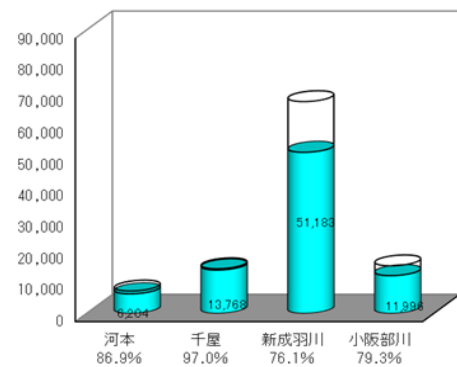
ダム名	利水容量 A (千m³)	2026年4月19日				
		24時現在		1日平均		
		貯水量 B (千m³)	比率 B/A (%)	流入 (m³/s-d)	流出 (m³/s-d)	
河本ダム	7,140	6,204	86.9	6.6	9.0	
千屋ダム	14,200	13,768	97.0	2.5	2.0	
新成羽川ダム	新成羽川	67,300	47,995	71.3	11.1	25.3
	田原		3,188			
	小計	67,300	51,183	76.1	11.1	25.3
小阪部川ダム	15,136	11,996	79.3	3.8	4.0	
合計	103,776	83,151	80.1	24.0	40.3	

(参考) 利水容量は、ダム毎に期間によって下表のように上限が定められています。  
 (単位：千m³)

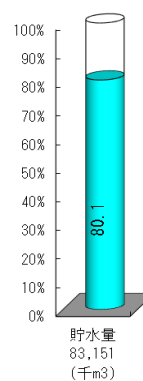
ダム名	有効貯水量	利水容量	期間
河本ダム	11,100	7,140	4/1から6/30まで
		5,250	7/1から9/30まで
		7,140	10/1から3/31まで
千屋ダム	26,200	14,200	4/1から3/31まで
新成羽川ダム	80,500	67,300	4/1から3/31まで
小阪部川ダム	15,136	15,136	4/1から3/31まで

ダム貯水率（ 2026年4月19日 24時現在）

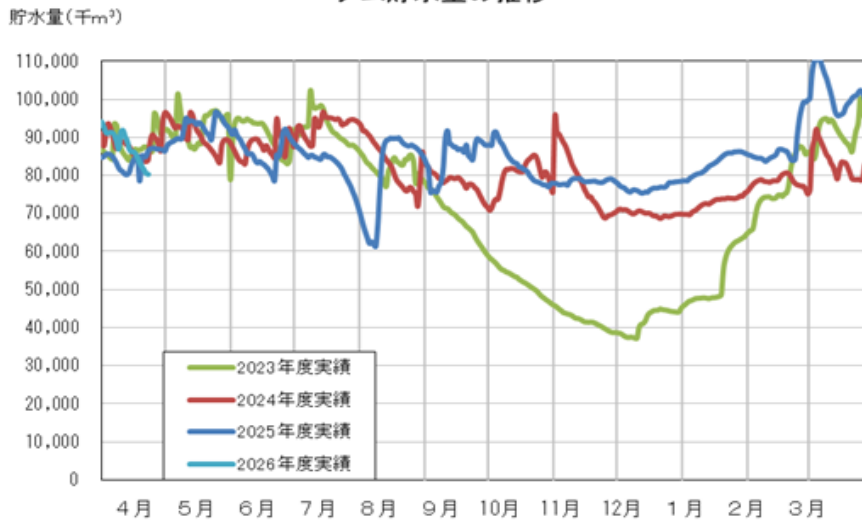
貯水量 (千m³) 各ダムの貯水状況



4ダム  
合計貯水率



ダム貯水量の推移



※河本・千屋・新成羽川（田原含む）・小阪部川ダムの合計貯水量です。

主要ダム貯水量状況

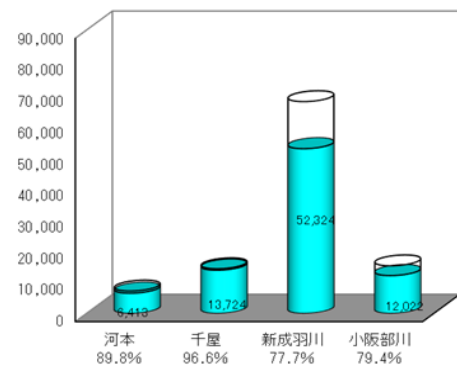
ダム名	利水容量 A (千m³)	2026年4月18日				
		24時現在		1日平均		
		貯水量 B (千m³)	比率 B/A (%)	流入 (m³/s-d)	流出 (m³/s-d)	
河本ダム	7,140	6,413	89.8	7.8	8.0	
千屋ダム	14,200	13,724	96.6	2.6	2.5	
新成羽川ダム	新成羽川	67,300	48,972	72.8	16.8	29.7
	田原		3,352			
	小計	67,300	52,324	77.7	16.8	29.7
小阪部川ダム	15,136	12,022	79.4	4.2	4.2	
合計	103,776	84,483	81.4	31.4	44.4	

（参考） 利水容量は、ダム毎に期間によって下表のように上限が定められています。  
 （単位：千m³）

ダム名	有効貯水量	利水容量	期間
河本ダム	11,100	7,140	4/1から6/30まで
		5,250	7/1から9/30まで
		7,140	10/1から3/31まで
千屋ダム	26,200	14,200	4/1から3/31まで
新成羽川ダム	80,500	67,300	4/1から3/31まで
小阪部川ダム	15,136	15,136	4/1から3/31まで

ダム貯水率（ 2026年4月18日 24時現在）

貯水量（千m³） 各ダムの貯水状況



4ダム  
合計貯水率

