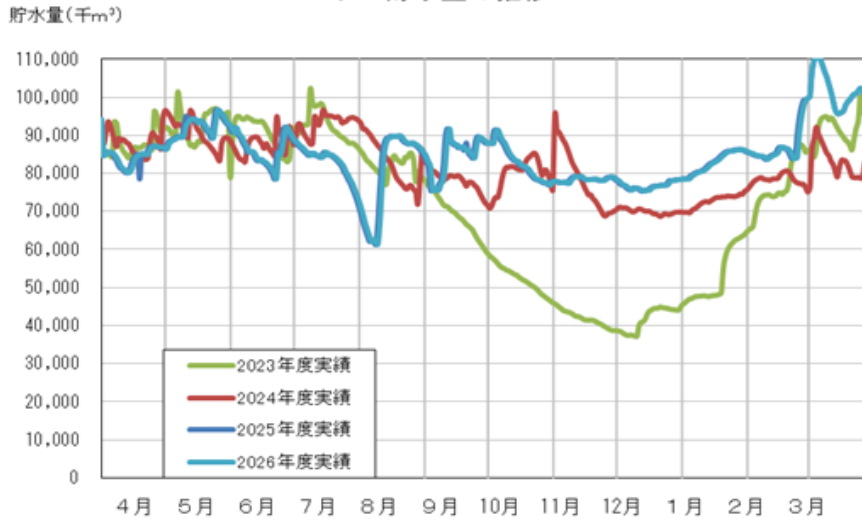


ダム貯水量の推移



※河本・千屋・新成羽川(田原含む)・小阪部川ダムの合計貯水量です。

主要ダム貯水量状況

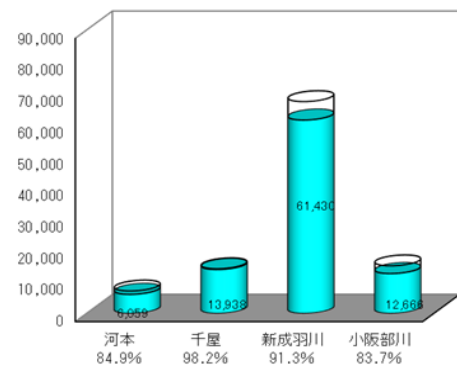
ダム名	利水容量 A (千m³)	2026年4月1日				
		24時現在		1日平均		
		貯水量 B (千m³)	比率 B/A (%)	流入 (m³/s-d)	流出 (m³/s-d)	
河本ダム	7,140	6,059	84.9	19.0	23.4	
千屋ダム	14,200	13,938	98.2	4.7	5.1	
新成羽川ダム	新成羽川	67,300	58,026	86.2	22.7	58.1
	田原		3,404			
	小計	67,300	61,430	91.3	22.7	58.1
小阪部川ダム	15,136	12,666	83.7	8.7	11.5	
合計	103,776	94,093	90.7	55.1	98.1	

(参考) 利水容量は、ダム毎に期間によって下表のように上限が定められています。
 (単位：千m³)

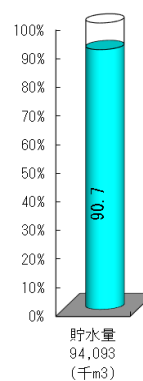
ダム名	有効貯水量	利水容量	期間
河本ダム	11,100	7,140	4/1から6/30まで
		5,250	7/1から9/30まで
		7,140	10/1から3/31まで
千屋ダム	26,200	14,200	4/1から3/31まで
新成羽川ダム	80,500	67,300	4/1から3/31まで
小阪部川ダム	15,136	15,136	4/1から3/31まで

ダム貯水率（ 2026年4月1日 24時現在）

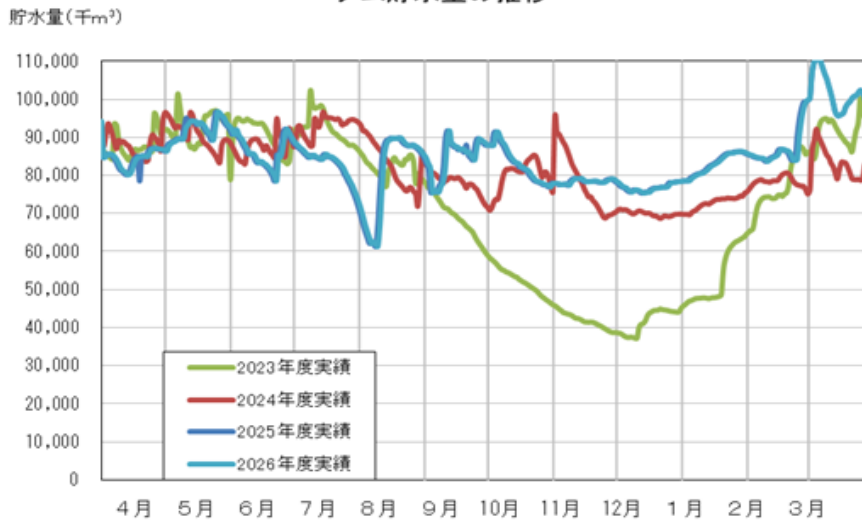
貯水量 (千m³) 各ダムの貯水状況



4ダム
合計貯水率



ダム貯水量の推移



※河本・千屋・新成羽川(田原含む)・小阪部川ダムの合計貯水量です。

主要ダム貯水量状況

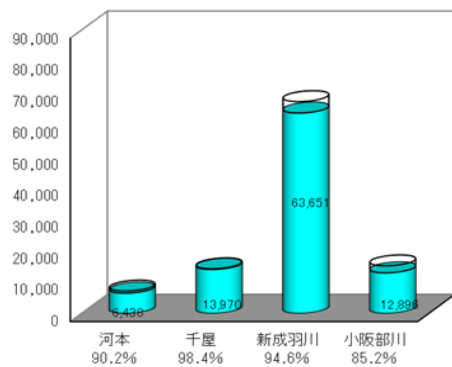
ダム名	利水容量 A (千m³)	2026年3月31日				
		24時現在		1日平均		
		貯水量 B (千m³)	比率 B/A (%)	流入 (m³/s-d)	流出 (m³/s-d)	
河本ダム	7,140	6,438	90.2	21.8	19.1	
千屋ダム	14,200	13,970	98.4	6.4	4.1	
新成羽川ダム	新成羽川	67,300	61,361	91.2	25.6	47.2
	田原		2,290			
	小計	67,300	63,651	94.6	25.6	47.2
小阪部川ダム	15,136	12,896	85.2	12.0	6.7	
合計	103,776	96,955	93.4	65.8	77.1	

(参考) 利水容量は、ダム毎に期間によって下表のように上限が定められています。
 (単位：千m³)

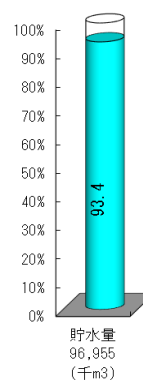
ダム名	有効貯水量	利水容量	期間
河本ダム	11,100	7,140	4/1から6/30まで
		5,250	7/1から9/30まで
		7,140	10/1から3/31まで
千屋ダム	26,200	14,200	4/1から3/31まで
新成羽川ダム	80,500	67,300	4/1から3/31まで
小阪部川ダム	15,136	15,136	4/1から3/31まで

ダム貯水率（ 2026年3月31日 24時現在）

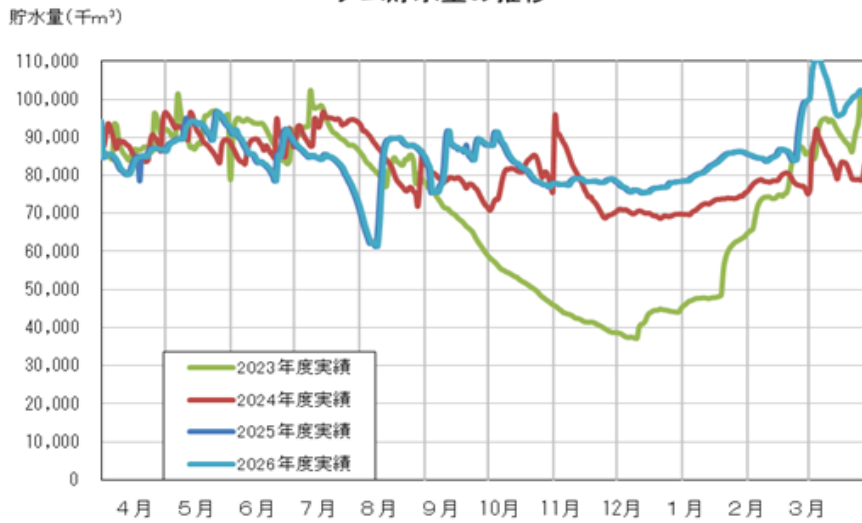
貯水量 (千m³) 各ダムの貯水状況



4ダム 合計貯水率



ダム貯水量の推移



※河本・千屋・新成羽川(田原含む)・小阪部川ダムの合計貯水量です。

主要ダム貯水量状況

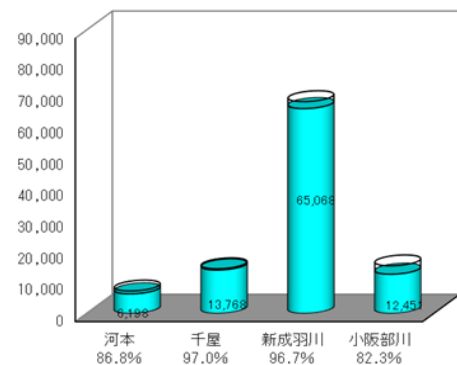
ダム名	利水容量 A (千m³)	2026年3月30日				
		24時現在		1日平均		
		貯水量 B (千m³)	比率 B/A (%)	流入 (m³/s-d)	流出 (m³/s-d)	
河本ダム	7,140	6,198	86.8	5.4	8.0	
千屋ダム	14,200	13,768	97.0	2.2	2.4	
新成羽川ダム	新成羽川	67,300	62,104	92.3	12.3	26.4
	田原		2,964			
	小計	67,300	65,068	96.7	12.3	26.4
小阪部川ダム	15,136	12,451	82.3	2.7	3.0	
合計	103,776	97,485	93.9	22.6	39.8	

(参考) 利水容量は、ダム毎に期間によって下表のように上限が定められています。
 (単位：千m³)

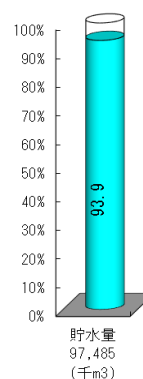
ダム名	有効貯水量	利水容量	期間
河本ダム	11,100	7,140	4/1から6/30まで
		5,250	7/1から9/30まで
		7,140	10/1から3/31まで
千屋ダム	26,200	14,200	4/1から3/31まで
新成羽川ダム	80,500	67,300	4/1から3/31まで
小阪部川ダム	15,136	15,136	4/1から3/31まで

ダム貯水率（ 2026年3月30日 24時現在）

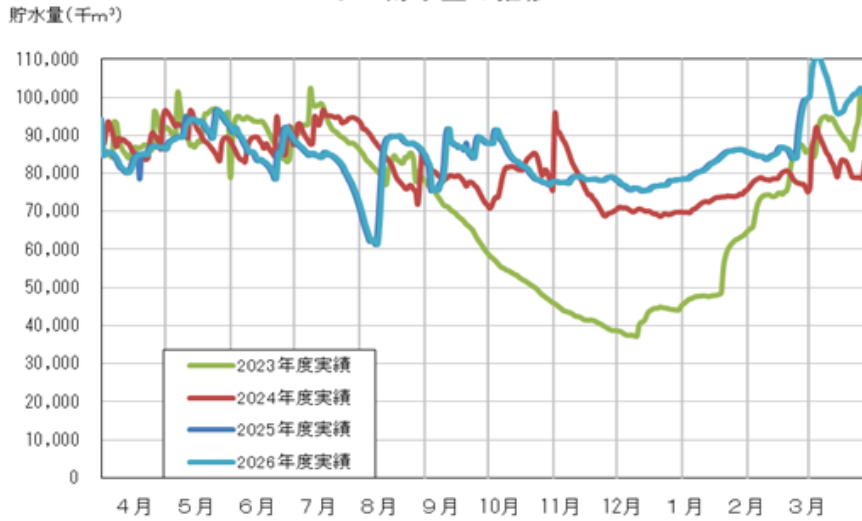
貯水量 (千m³) 各ダムの貯水状況



4ダム
合計貯水率



ダム貯水量の推移



※河本・千屋・新成羽川(田原含む)・小阪部川ダムの合計貯水量です。

主要ダム貯水量状況

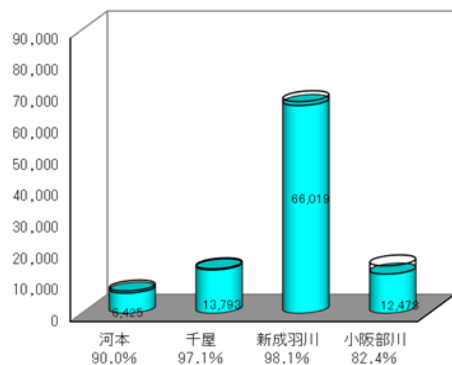
ダム名	利水容量 A (千m³)	2026年3月29日				
		24時現在		1日平均		
		貯水量 B (千m³)	比率 B/A (%)	流入 (m³/s-d)	流出 (m³/s-d)	
河本ダム	7,140	6,425	90.0	5.6	6.0	
千屋ダム	14,200	13,793	97.1	2.3	2.5	
新成羽川ダム	新成羽川	67,300	63,392	94.2	8.9	25.3
	田原		2,627			
	小計	67,300	66,019	98.1	8.9	25.3
小阪部川ダム	15,136	12,478	82.4	2.8	3.0	
合計	103,776	98,715	95.1	19.6	36.8	

(参考) 利水容量は、ダム毎に期間によって下表のように上限が定められています。
 (単位：千m³)

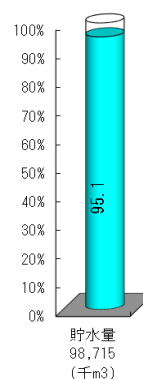
ダム名	有効貯水量	利水容量	期間
河本ダム	11,100	7,140	4/1から6/30まで
		5,250	7/1から9/30まで
		7,140	10/1から3/31まで
千屋ダム	26,200	14,200	4/1から3/31まで
新成羽川ダム	80,500	67,300	4/1から3/31まで
小阪部川ダム	15,136	15,136	4/1から3/31まで

ダム貯水率（ 2026年3月29日 24時現在）

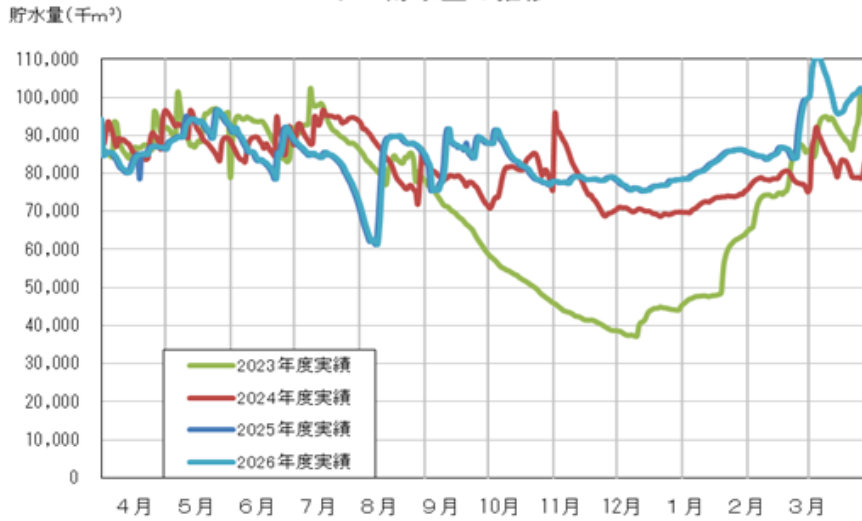
貯水量 (千m³) 各ダムの貯水状況



4ダム
合計貯水率



ダム貯水量の推移



※河本・千屋・新成羽川(田原含む)・小阪部川ダムの合計貯水量です。

主要ダム貯水量状況

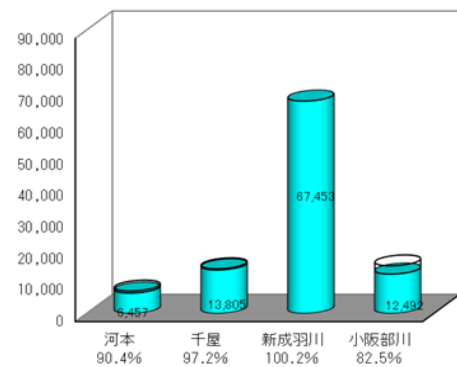
ダム名	利水容量 A (千m³)	2026年3月28日				
		24時現在		1日平均		
		貯水量 B (千m³)	比率 B/A (%)	流入 (m³/s-d)	流出 (m³/s-d)	
河本ダム	7,140	6,457	90.4	6.0	6.0	
千屋ダム	14,200	13,805	97.2	2.4	2.5	
新成羽川ダム	新成羽川	67,300	63,461	94.3	9.7	25.5
	田原		3,992			
	小計	67,300	67,453	100.2	9.7	25.5
小阪部川ダム	15,136	12,492	82.5	3.1	3.0	
合計	103,776	100,207	96.6	21.2	37.0	

(参考) 利水容量は、ダム毎に期間によって下表のように上限が定められています。
 (単位：千m³)

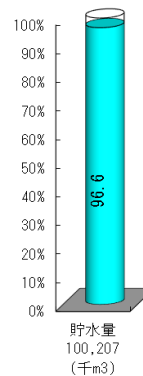
ダム名	有効貯水量	利水容量	期間
河本ダム	11,100	7,140	4/1から6/30まで
		5,250	7/1から9/30まで
		7,140	10/1から3/31まで
千屋ダム	26,200	14,200	4/1から3/31まで
新成羽川ダム	80,500	67,300	4/1から3/31まで
小阪部川ダム	15,136	15,136	4/1から3/31まで

ダム貯水率（ 2026年3月28日 24時現在）

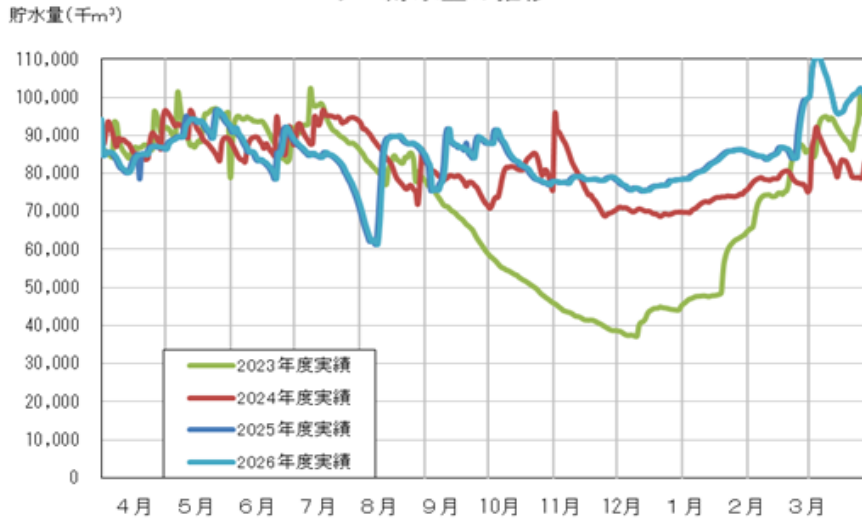
貯水量 (千m³) 各ダムの貯水状況



4ダム 合計貯水率



ダム貯水量の推移



※河本・千屋・新成羽川(田原含む)・小阪部川ダムの合計貯水量です。

主要ダム貯水量状況

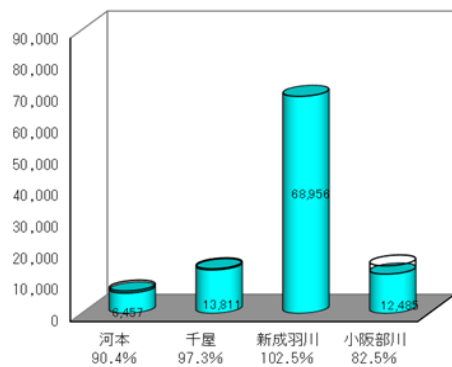
ダム名	利水容量 A (千m³)	2026年3月27日				
		24時現在		1日平均		
		貯水量 B (千m³)	比率 B/A (%)	流入 (m³/s-d)	流出 (m³/s-d)	
河本ダム	7,140	6,457	90.4	6.8	6.0	
千屋ダム	14,200	13,811	97.3	2.5	2.8	
新成羽川ダム	新成羽川	67,300	64,472	95.8	16.1	24.1
	田原		4,484			
	小計	67,300	68,956	102.5	16.1	24.1
小阪部川ダム	15,136	12,485	82.5	3.4	2.5	
合計	103,776	101,709	98.0	28.8	35.4	

(参考) 利水容量は、ダム毎に期間によって下表のように上限が定められています。
 (単位：千m³)

ダム名	有効貯水量	利水容量	期間
河本ダム	11,100	7,140	4/1から6/30まで
		5,250	7/1から9/30まで
		7,140	10/1から3/31まで
千屋ダム	26,200	14,200	4/1から3/31まで
新成羽川ダム	80,500	67,300	4/1から3/31まで
小阪部川ダム	15,136	15,136	4/1から3/31まで

ダム貯水率（ 2026年3月27日 24時現在）

貯水量 (千m³) 各ダムの貯水状況



4ダム 合計貯水率

