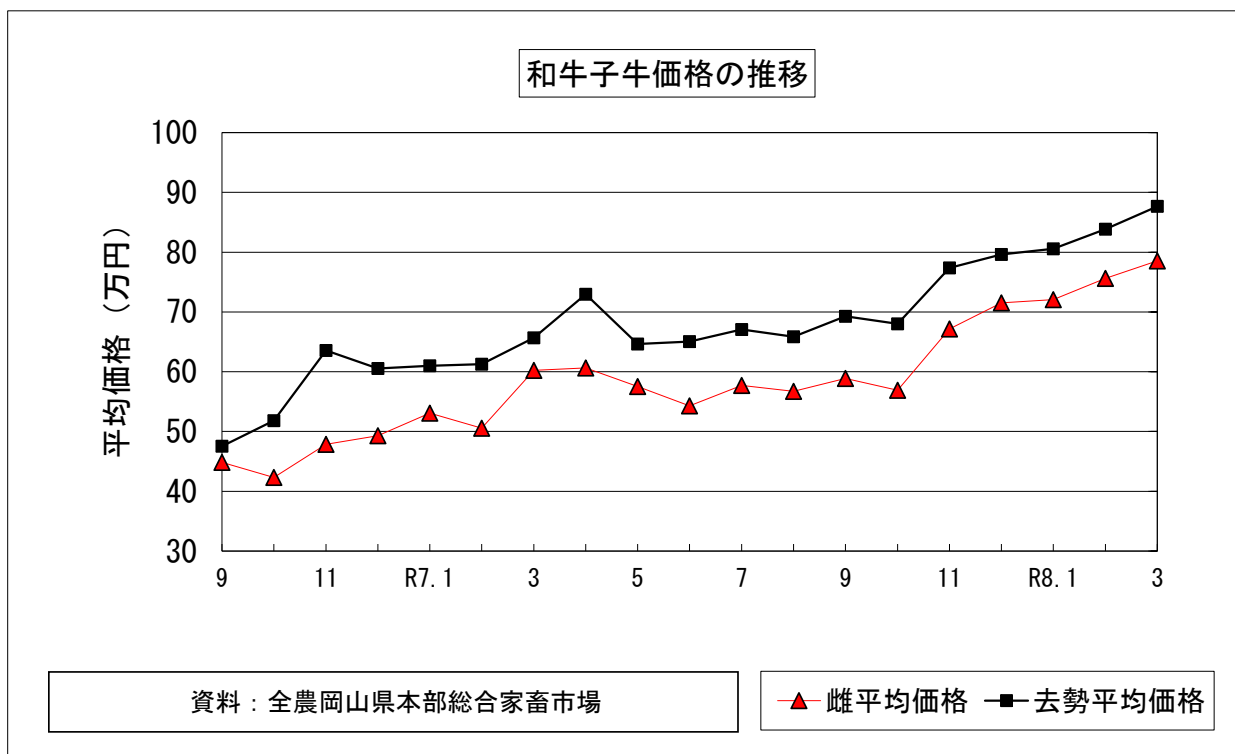
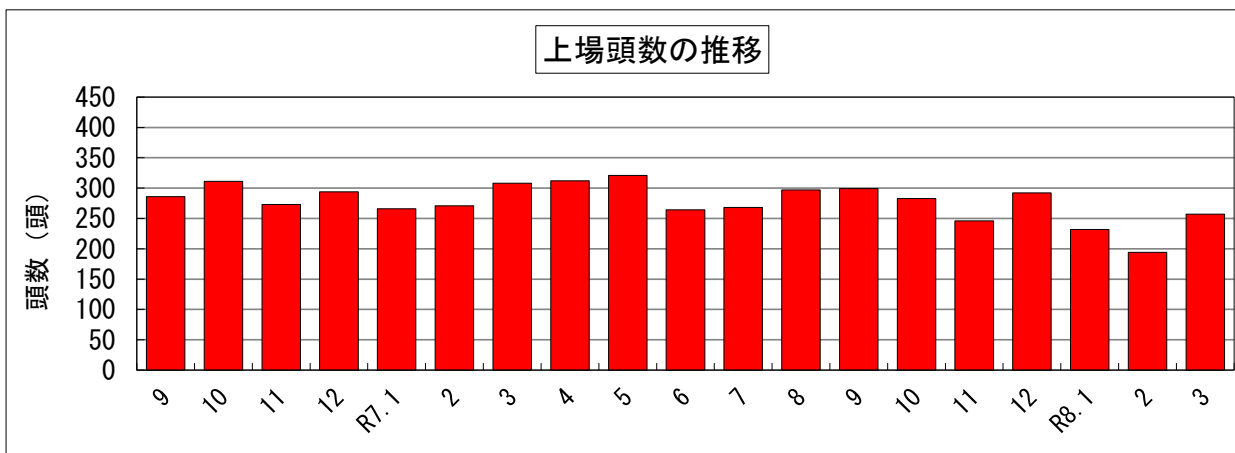


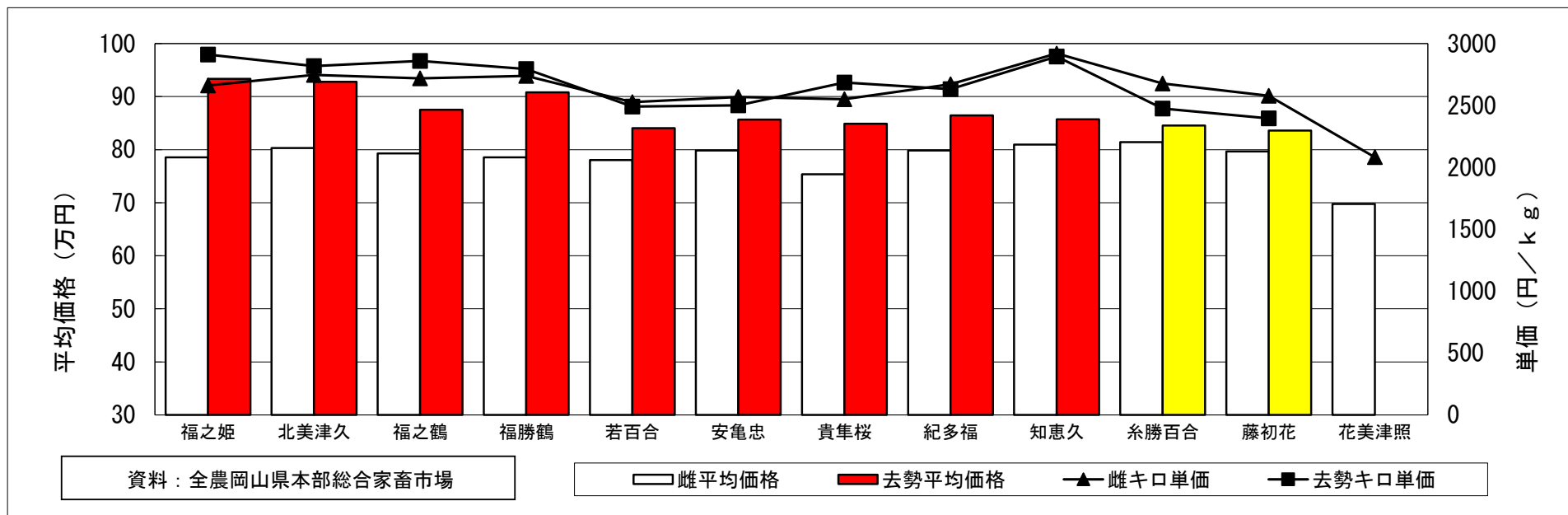
# 令和8年3月期累計成績



消費税込

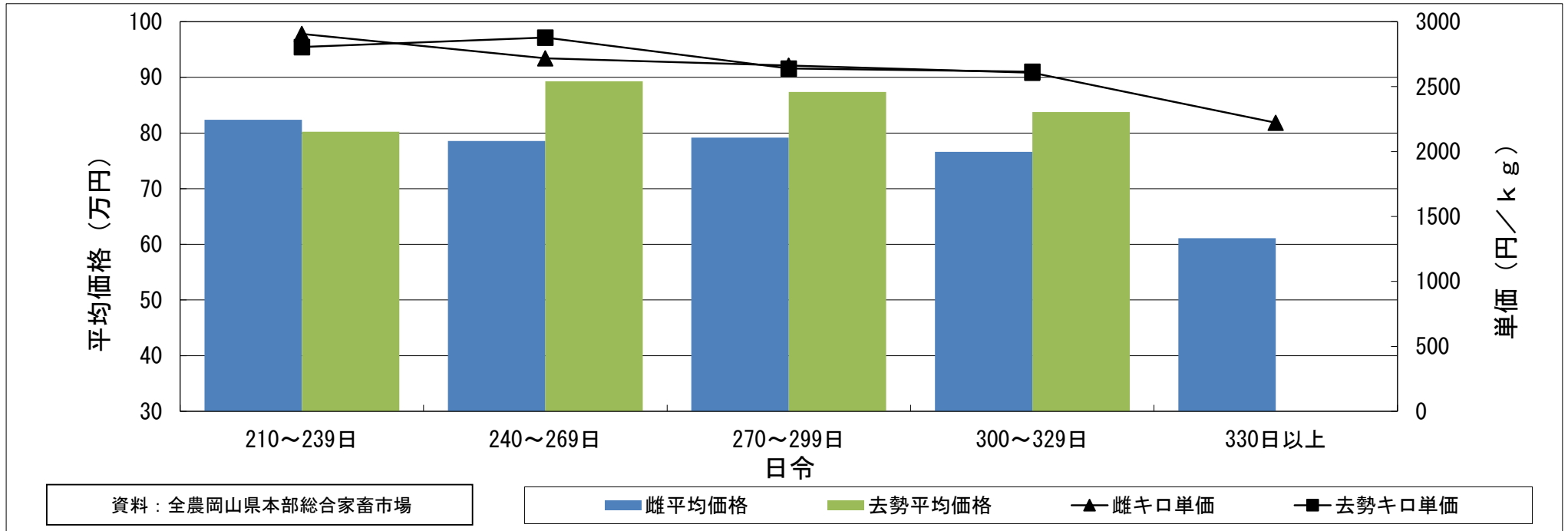
開設年月	上場頭数	総平均価格	雌平均価格	去勢平均価格
9	286	464,527	448,475	475,322
10	311	474,058	423,110	517,988
11	273	564,381	478,695	635,689
12	294	552,256	492,753	605,617
R7.1	266	573,298	530,844	609,815
2	271	564,150	505,553	612,849
3	308	633,793	602,233	656,842
4	312	671,127	606,278	729,649
5	321	615,304	575,362	646,592
6	264	598,746	543,131	650,301
7	268	629,820	577,209	670,585
8	297	624,263	567,413	658,680
9	299	649,762	588,881	692,899
10	283	625,943	569,035	680,103
11	246	727,297	671,658	773,801
12	292	762,055	714,982	796,315
R8.1	232	766,643	720,438	805,514
2	194	795,464	755,983	838,342
3	257	833,975	785,446	876,483

# 令和8年 3月期 種雄牛別子牛平均価格



所属 系統	種雄牛	合計		雌				去勢			
		上場頭数	平均価格	上場頭数	平均価格	平均体重	キ口単価	上場頭数	平均価格	平均体重	キ口単価
事 藤	福之姫	36	851,339	20	785,455	295	2,661	16	933,694	321	2,911
民 但	北美津久	30	865,517	15	802,927	292	2,747	15	928,107	329	2,818
事 藤	福之鶴	29	834,900	14	792,864	292	2,719	15	875,433	306	2,860
事 藤	福勝鶴	28	846,804	14	785,714	287	2,738	14	907,893	325	2,795
民 氣	若百合	20	815,540	10	780,340	309	2,526	10	840,740	342	2,491
民 氣	安亀忠	12	842,050	3	798,233	311	2,569	9	856,656	343	2,501
事 氣	貴隼桜	12	817,117	4	753,775	296	2,551	8	848,788	316	2,686
民 氣	紀多福	8	856,488	1	798,600	299	2,671	7	864,757	329	2,632
事 但	知恵久	8	833,388	4	809,600	277	2,920	4	857,175	296	2,896
県 但	糸勝百合	6	840,217	1	814,000	304	2,678	5	845,460	341	2,476
県 藤	藤初花	2	816,200	1	796,400	309	2,577	1	836,000	349	2,395
県 但	花美津照	1	697,400	1	697,400	335	2,082	0			
市場合計		257	833,975	120	785,446	293	2,679	137	876,483	322	2,719

### 令和8年 3月期 日令別子牛平均価格



資料：全農岡山県本部総合家畜市場

■ 雌平均価格

■ 去勢平均価格

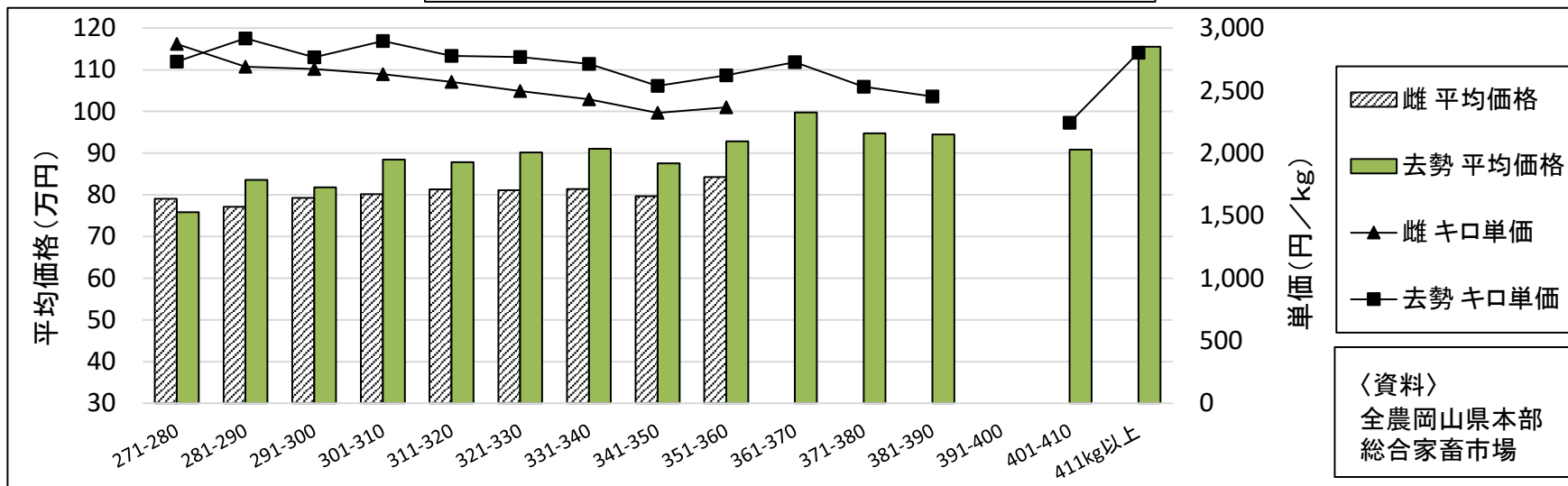
▲ 雌キ口単価

■ 去勢キ口単価

消費税込

日令	雌						去勢					
	上場頭数	平均体重	平均日齢	平均価格	日齢増体	キ口単価	上場頭数	平均体重	平均日齢	平均価格	日齢増体	キ口単価
210~239日	5	283	233	823,680	1.22	2,906	2	286	231	802,450	1.24	2,806
240~269日	41	289	258	785,480	1.12	2,719	47	310	257	892,989	1.21	2,878
270~299日	60	297	284	791,872	1.05	2,662	77	331	283	873,900	1.17	2,640
300~329日	12	294	311	766,333	0.95	2,607	11	320	308	837,500	1.04	2,615
330日以上	2	275	341	611,050	0.81	2,222	0					
市場合計	120	293	277	785,446	1.06	2,679	137	322	275	876,483	1.17	2,719

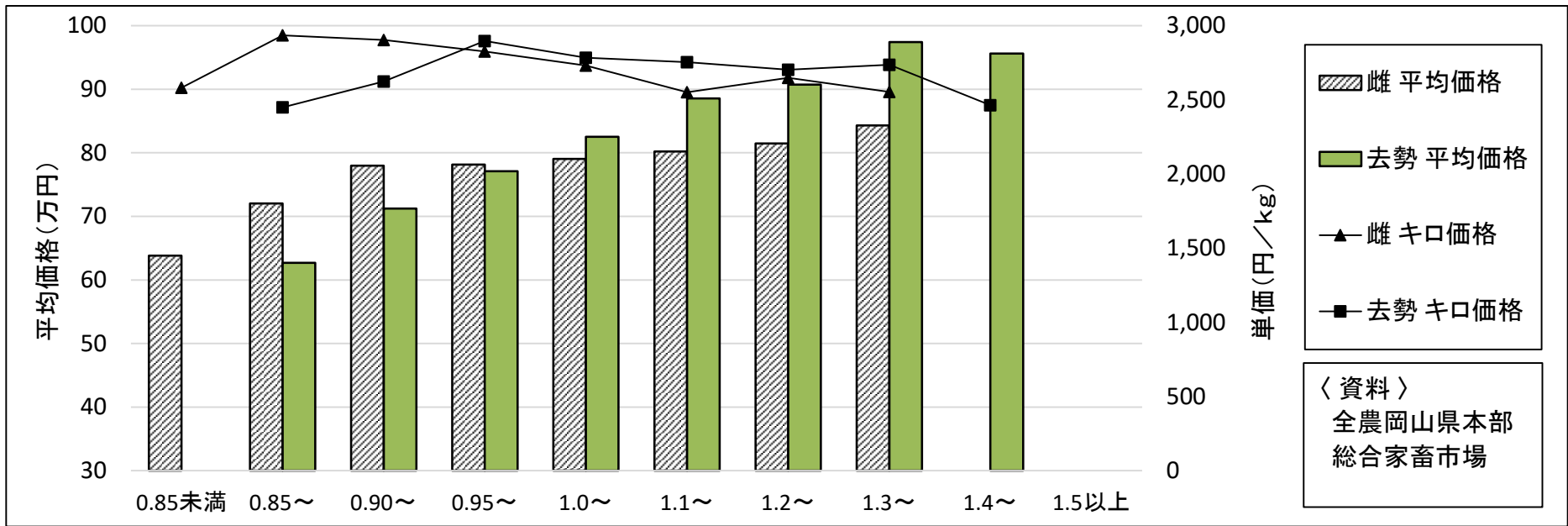
令和8年 3月期 体重別子牛平均価格



消費税込

体重	雌					去勢				
	上場頭数	平均日齢	平均体重	平均価格	キ口単価	上場頭数	平均日齢	平均体重	平均価格	キ口単価
270kg以下	27	275	252.5	736,837	2,922	13	260	256.9	740,385	2,885
271-280	12	270	275.2	790,533	2,873	3	282	277.7	758,633	2,733
281-290	9	283	286.6	771,222	2,691	8	279	286.3	835,588	2,918
291-300	19	280	296.5	792,289	2,672	10	278	295.5	817,740	2,767
301-310	19	276	304.6	801,784	2,632	12	272	305.5	884,675	2,896
311-320	14	275	316.2	812,900	2,571	20	275	316.2	878,295	2,778
321-330	9	276	324.8	810,822	2,497	12	281	325.4	901,358	2,769
331-340	9	280	335.1	814,122	2,430	19	273	335.7	910,684	2,713
341-350	1	293	343.0	796,400	2,322	15	277	344.9	875,307	2,538
351-360	1	269	356.0	842,600	2,367	9	278	354.2	928,644	2,621
361-370	0					5	278	365.8	997,700	2,728
371-380	0					2	286	374.5	947,650	2,531
381-390	0					6	282	385.0	945,083	2,454
391-400	0					0				
401-410	0					2	284	405.0	908,600	2,243
411kg以上	0					1	283	412.0	1,155,000	2,803
市場全体	120	277	293.2	785,446	2,679	137	275	322.4	876,483	2,719

令和8年 3月期 日増体量(DG)別 子牛平均価格



消費税込

DG	雌			去勢		
	上場頭数	平均価格	キ口価格	上場頭数	平均価格	キ口価格
0.85未満	6	638,183	2,581	0		
0.85~	6	720,317	2,935	1	627,000	2,449
0.90~	13	779,731	2,903	6	712,433	2,625
0.95~	7	781,471	2,826	7	771,100	2,897
1.0~	39	790,392	2,731	30	825,073	2,783
1.1~	31	802,077	2,551	33	885,400	2,755
1.2~	13	814,677	2,648	38	907,413	2,704
1.3~	5	843,040	2,554	16	974,325	2,736
1.4~	0			6	956,267	2,464
1.5以上	0			0		

【全体平均】

消費税込

	上場頭数	DG	平均価格	キ口価格
雌	120	1.06	785,446	2,679
去勢	137	1.17	876,483	2,719

〈資料〉  
全農岡山県本部  
総合家畜市場