

# 土地利用基本計画の変更について(案)

令和5年11月

岡山県

# 目 次

## 変更内容説明書

1	五地域区分の変更概要	
	(1) 総括表	1
	(2) 変更地域別概要	2
2	計画図 (変更位置・変更区域図)	3
3	計画書	25
4	市町村・国土審議会への意見聴取等の結果	26

別紙様式  
変更内容説明書

1 五地域区分の変更概要

(1) 総括表

五地域区分	現行計画の面積		個別法所管部局からの数値		変更する面積			変更後の計画面積	
	面積(ha) (①)	割合(%) (①/県土面積)	面積(ha) (①')	割合(%) (①'/県土面積)	拡大面積 (ha) (②)	縮小面積 (ha) (③)	差引面積(ha) (④:②-③)	面積(ha) (⑤:①'+④)	割合(%) (⑥:⑤/県土面積)
都市地域(a)	219,987	30.9%	220,031	30.9%			0	220,031	30.9%
農業地域(b)	531,577	74.7%	531,621	74.7%	126		126	531,747	74.7%
森林地域(c)	484,310	68.1%	483,823	68.0%		35	△ 35	483,788	68.0%
自然公園地域(d)	80,664	11.3%	80,664	11.3%			0	80,664	11.3%
自然保全地域(e)	101	0.0%	101	0.0%			0	101	0.0%
五地域計 (f:a+b+c+d+e)	1,316,639	185.1%	1,316,240	185.0%	126	35	91	1,316,331	185.0%
白地地域	4,506	0.6%						4,506	0.6%
県土面積	711,477	100.0%						711,477	100.0%

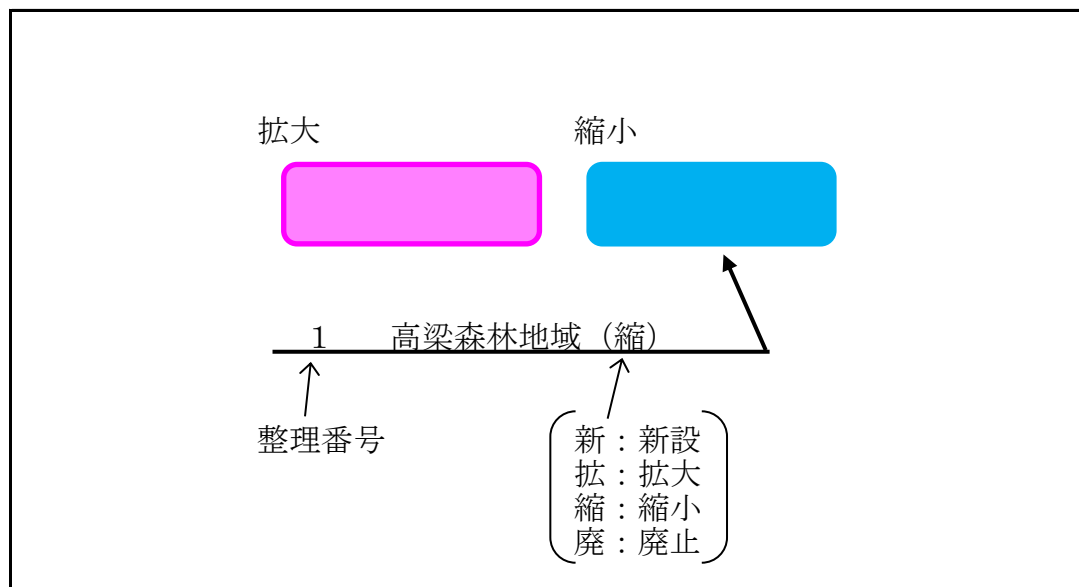
注1: 県土面積は、令和5年1月1日現在の国土地理院公表の県土面積である。

(2) 変更地域別概要

整理番号	変更地域名 (図面番号)	関係市町村名	変更する面積		変更部分の重複状況(ha)				変更部分の地目現況(ha)		変更を必要とする理由 (地域設定に伴う土地利用に関する基本的事項)	関連する個別規制法の措置 (予定)	個別規制法の調整状況	
			拡大面積 (ha)	縮小面積 (ha)	他地域との重複		細区分の指定状況	白地地域の増減	地目	面積				
					名称	面積								名称
1	倉敷農業地域	倉敷市 (船穂、水江、柳井原付近)	126		都	126	調整	126		水面等	126	農業振興地域統合前の旧地域(旧倉敷地域・旧真備地域・旧船穂地域)において、旧倉敷地域及び旧真備地域では、河川区域を農業振興地域に含めていたが、旧船穂地域では含めていなかった。これらの相違を解消するため、旧船穂地域において農業振興地域から除外していた河川区域を編入するもの。	・農業振興地域変更協議(倉敷市) 令和5年10月終了 農業振興地域の整備に関する法律(以下、農振法)第6条第4項  ・農業振興地域変更公告 令和6年1月(予定) 農振法第6条第5項	
2	早島森林地域	早島町 (畑岡)		5	都農	5	調整	5		森林	5	既に開発が行われており、森林として利用・保全する必要がなくなったため。(物流センター)	高梁川下流地域森林計画(変更予定年度:令和5年度)	林地開発許可年月日 H29.7.24 完了年月日 R5.3.24
3	勝央森林地域	勝央町 (福吉)		26	都 農	21 5	用途	21		森林	26	既に開発が行われており、森林として利用・保全する必要がなくなったため。(太陽光発電施設)	吉井川地域森林計画(変更予定年度:令和5年度)	林地開発許可年月日 R元.8.22 完了年月日 R4.12.2
4-1	井原森林地域	井原市 (下稲木)		1	農	1				森林	1	既に開発が行われており、森林として利用・保全する必要がなくなったため。(稲倉産業団地造成)	高梁川下流地域森林計画(変更予定年度:令和5年度)	林地開発許可年月日 H31.3.11 完了年月日 R4.4.19
4-2	井原森林地域	井原市 (高屋町)		3	農	3				森林	3	既に開発が行われており、森林として利用・保全する必要がなくなったため。(一般廃棄物最終処分場)	高梁川下流地域森林計画(変更予定年度:令和5年度)	林地開発許可年月日 R元.5.31 完了年月日 R4.3.23

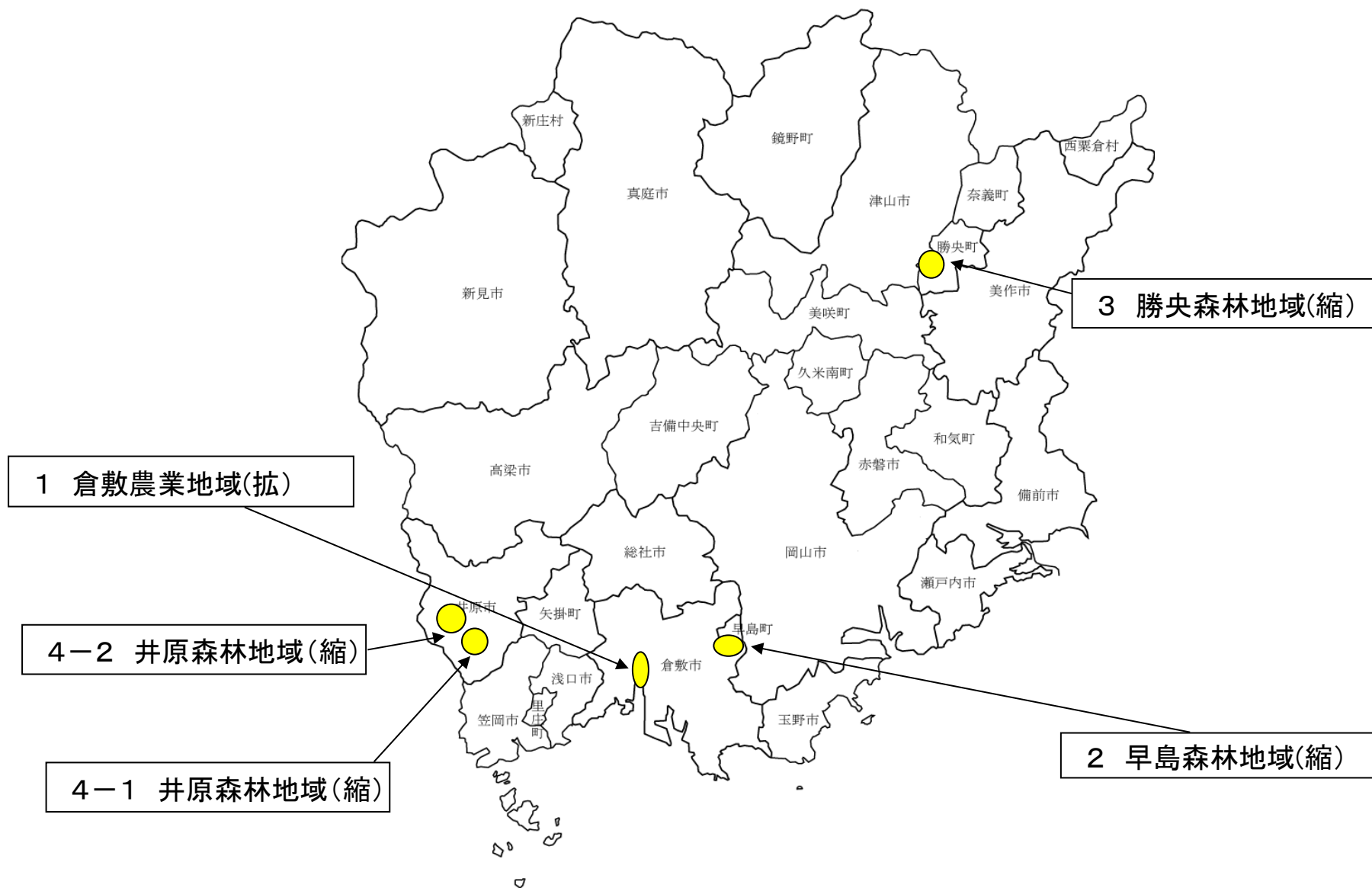
## 2 計画図(変更位置図、変更区域図)

- (1) 変更位置図・・・別紙のとおり
- (2) 変更区域図・・・別紙のとおり (整理番号 1～4-2)



凡例					
都市地域	市街化区域	市街化調整区域	その他用途地域	農業地域	
森林地域	国有林	地域森林計画対象民有林	保安林		
自然公園地域	特別地域	特別保護地区	自然保全地域	特別地区	

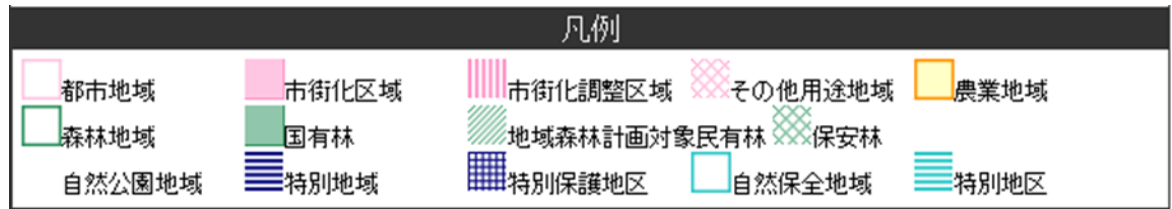
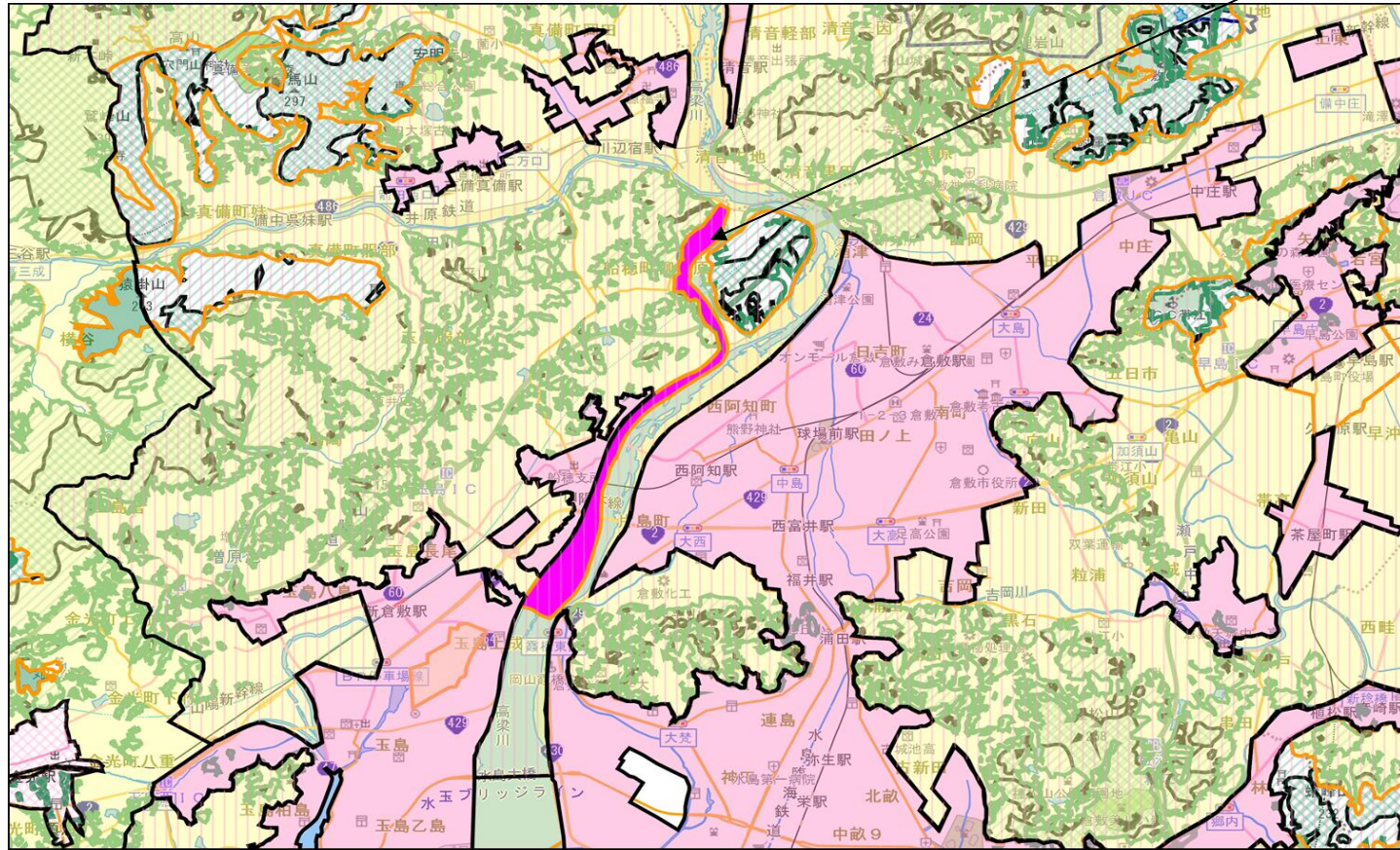
## 2 計画図(変更位置図)



# 1 倉敷農業地域(倉敷市船穂、水江、柳井原付近)

## (1) 変更区域図(広域)

## 1 倉敷農業地域(拡)

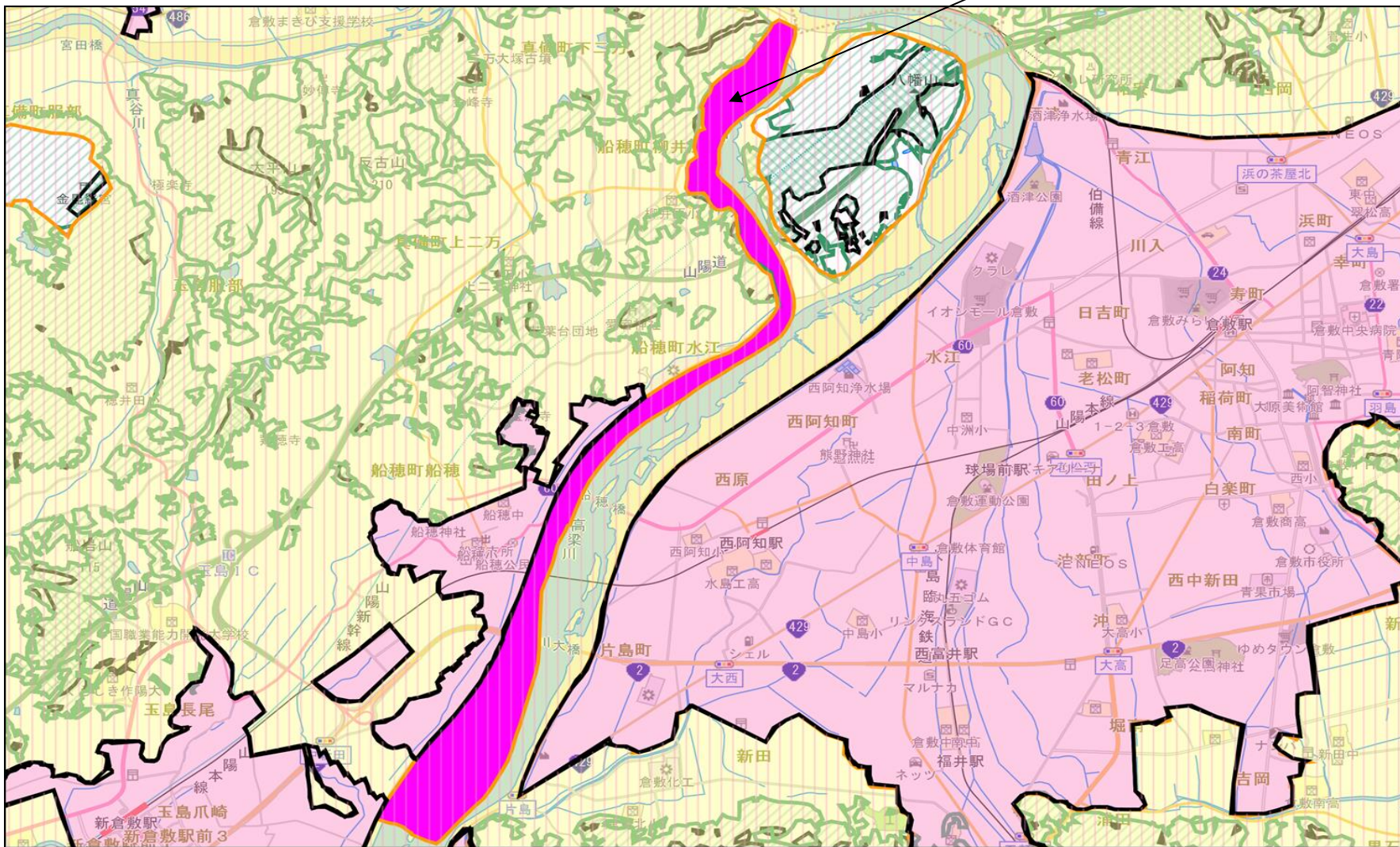


おかやま全県統合型GIS  
【1/80,000】



1 倉敷農業地域(倉敷市船穂、水江、柳井原付近)  
(2) 変更区域図(周辺)

1 倉敷農業地域(拡)



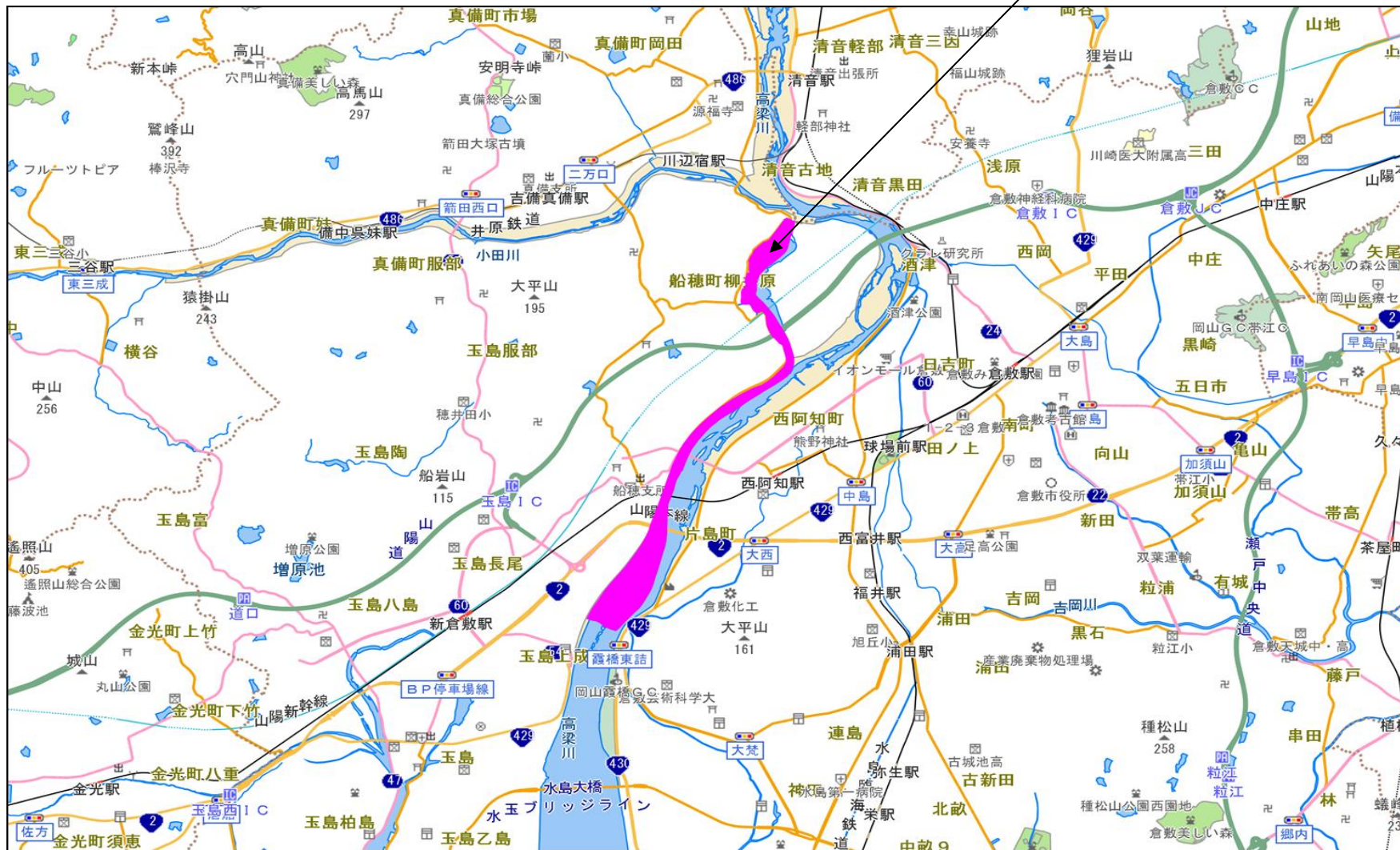
おかやま全県統合型GIS【1/40,000】



# 1 倉敷農業地域(倉敷市船穂、水江、柳井原付近)

## (3)地図(広域)

1 倉敷農業地域(拡)



おかやま全県統合型GIS 【1/80,000】



# 1 倉敷農業地域(倉敷市船穂、水江、柳井原付近)

## (4) 航空写真(周辺)

1 倉敷農業地域(拡)



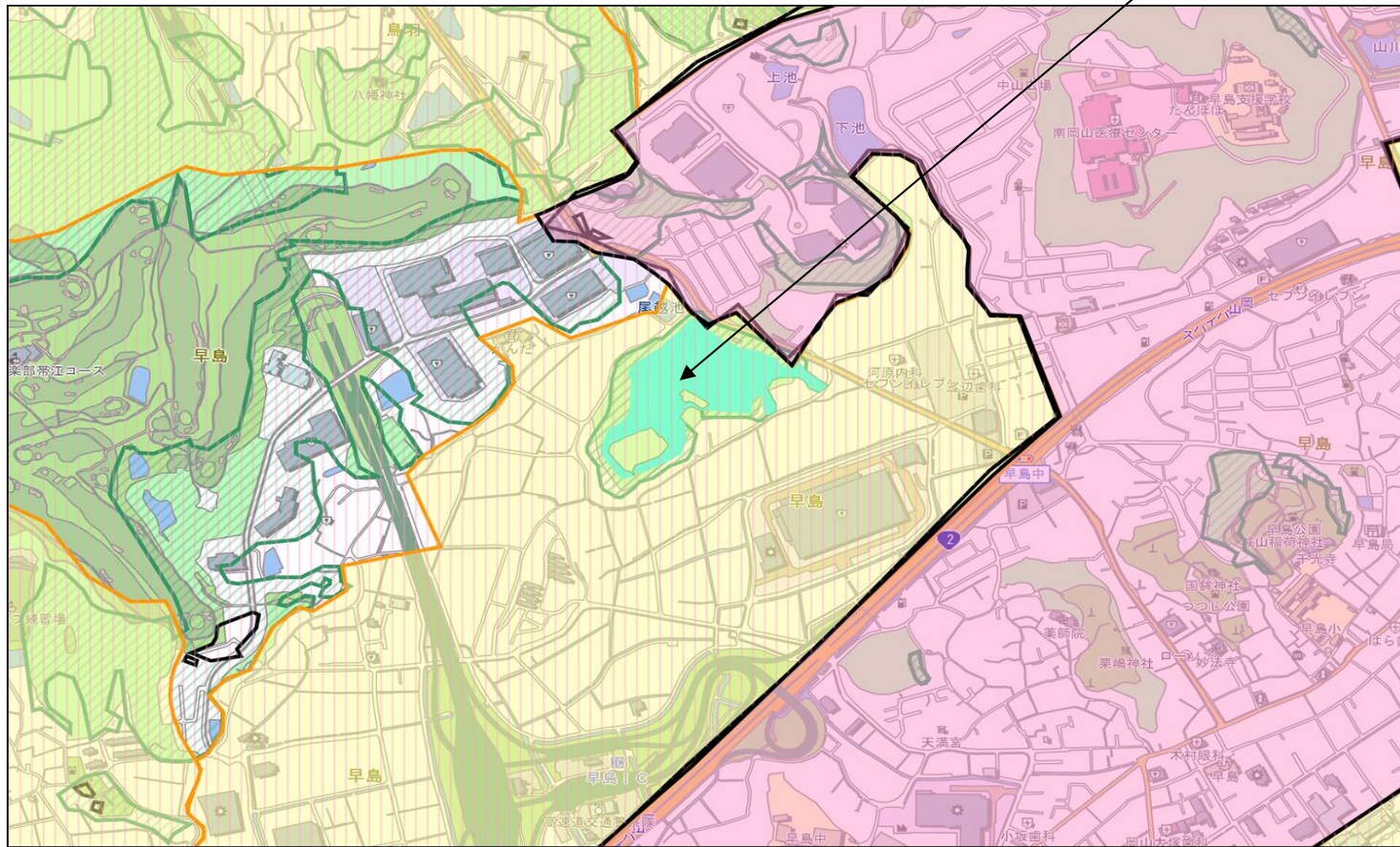
おかやま全県統合型GIS【1/40,000】



## 2 早島森林地域(早島町字畑岡)

### (1) 変更区域図(広域)

### 2 早島森林地域(縮)

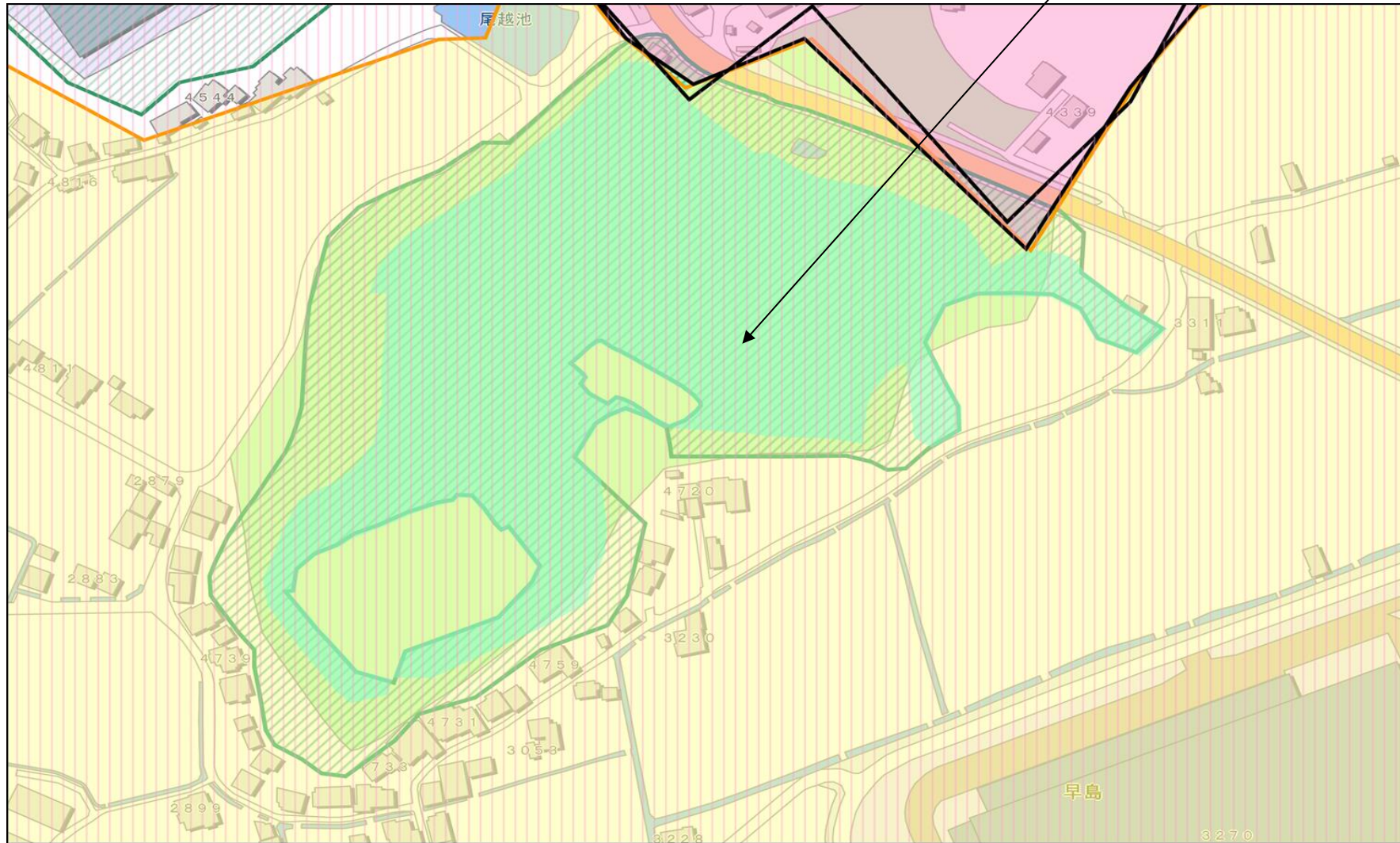


凡例				
都市地域	市街化区域	市街化調整区域	その他用途地域	農業地域
森林地域	国有林	地域森林計画対象民有林	保安林	
自然公園地域	特別地域	特別保護地区	自然保全地域	特別地区

おかやま全県統合型GIS  
【1/10,000】

## 2 早島森林地域(早島町字畑岡) (2)変更区域図(周辺)

2 早島森林地域(縮)



おかやま全県統合型GIS【1/2, 500】



2 早島森林地域(早島町字畑岡)  
(3)地図(広域)

2 早島森林地域(縮)

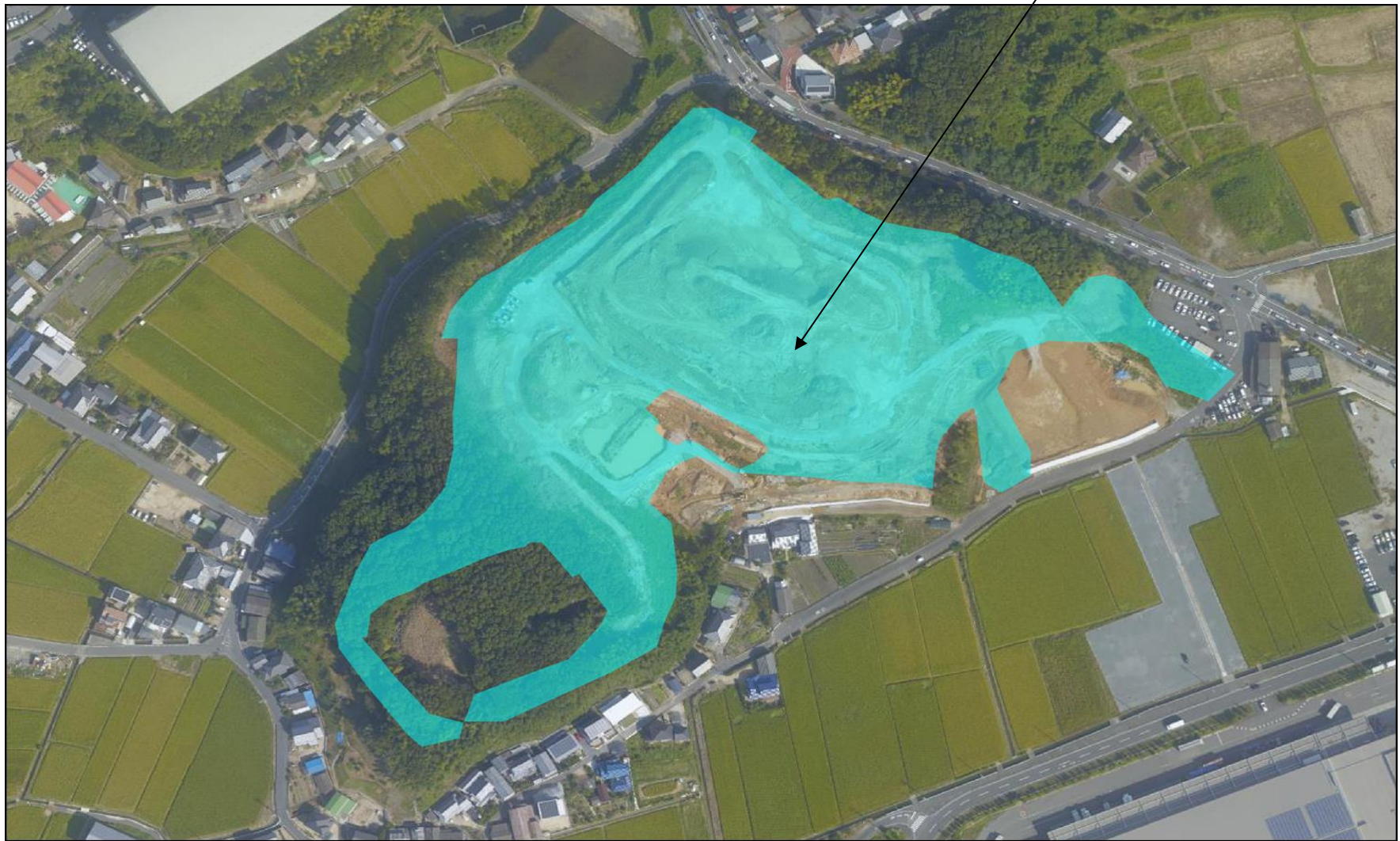


おかやま全県統合型GIS【1/5,000】



2 早島森林地域(早島町字畑岡)  
(4)航空写真(周辺)

2 早島森林地域(縮)



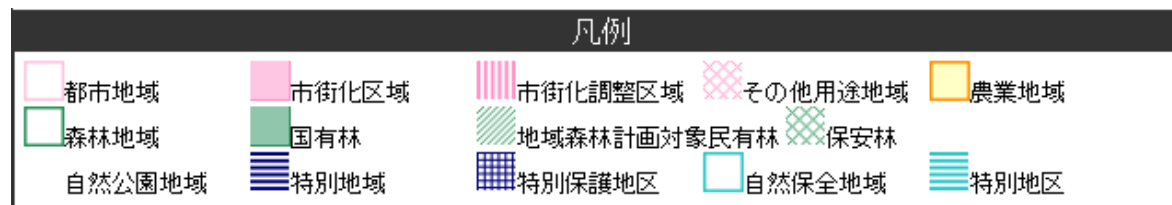
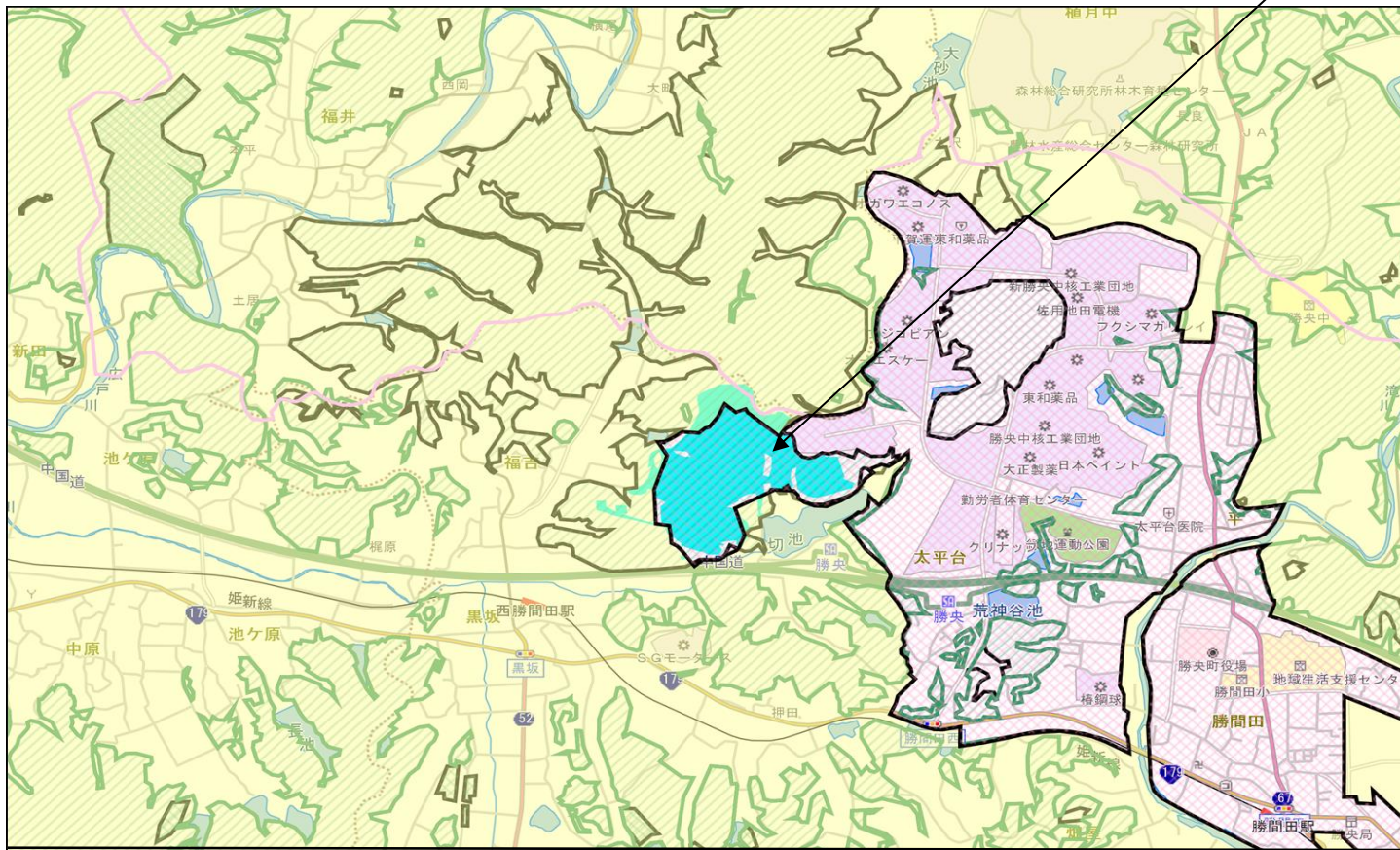
おかやま全県統合型GIS 【1/2, 500】



### 3 勝央森林地域(勝央町字福吉)

#### (1)変更区域図(広域)

3 勝央森林地域(縮)

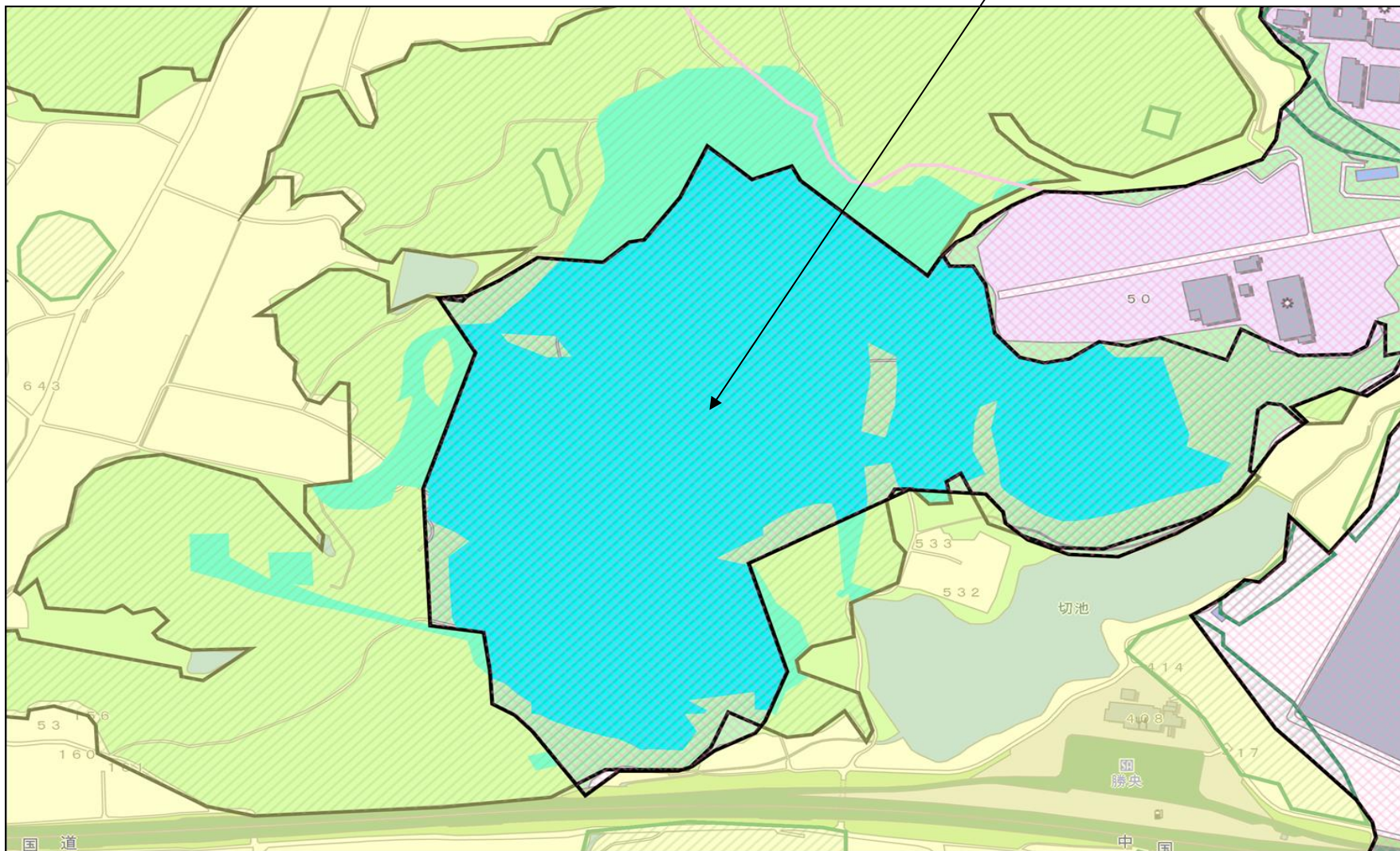


おかやま全県統合型GIS  
【1/20,000】



3 勝央森林地域(勝央町字福吉)  
(2)変更区域図(周辺)

3 勝央森林地域(縮)

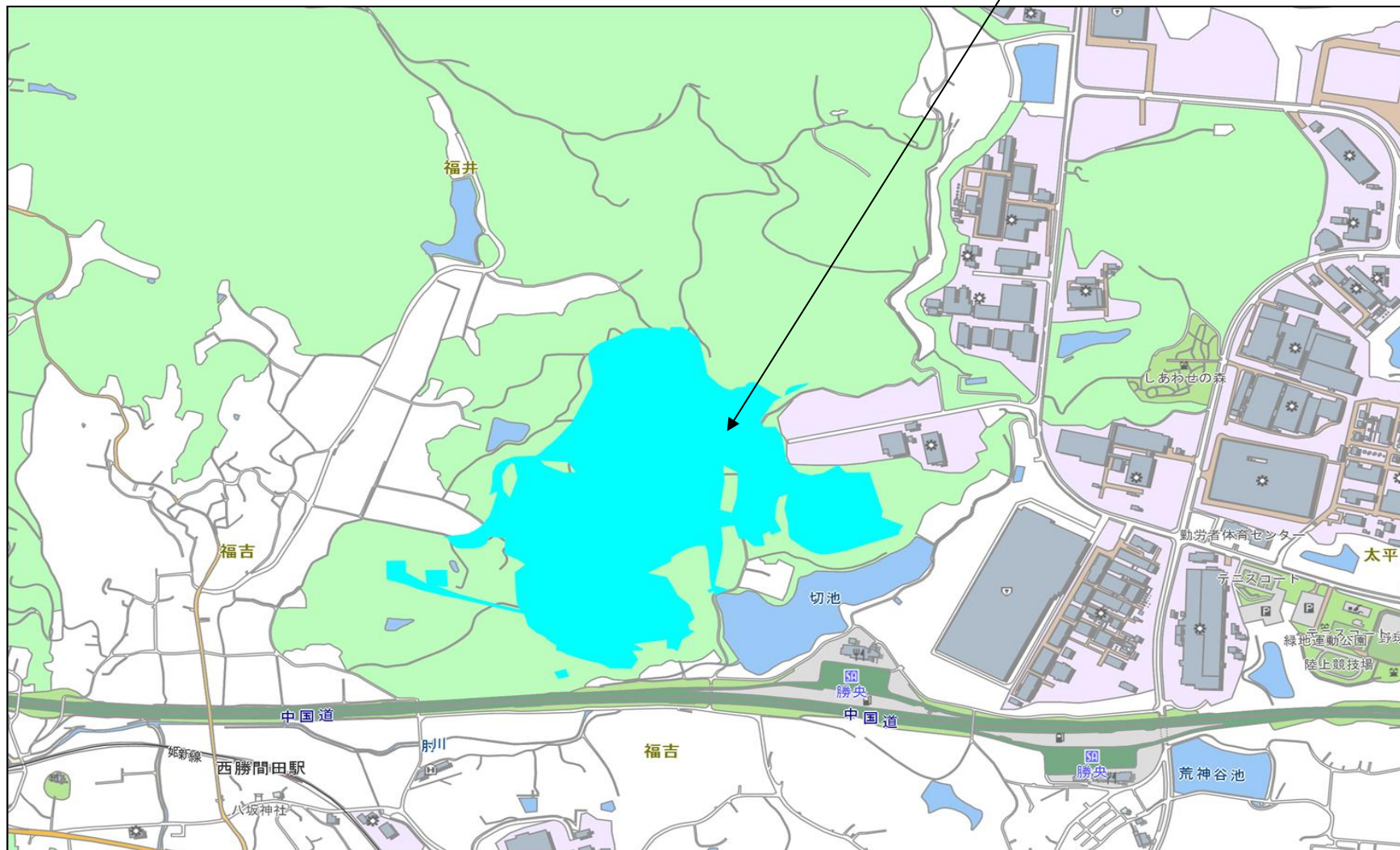


おかやま全県統合型GIS【1/5,000】



### 3 勝央森林地域(勝央町字福吉) (3)地図(広域)

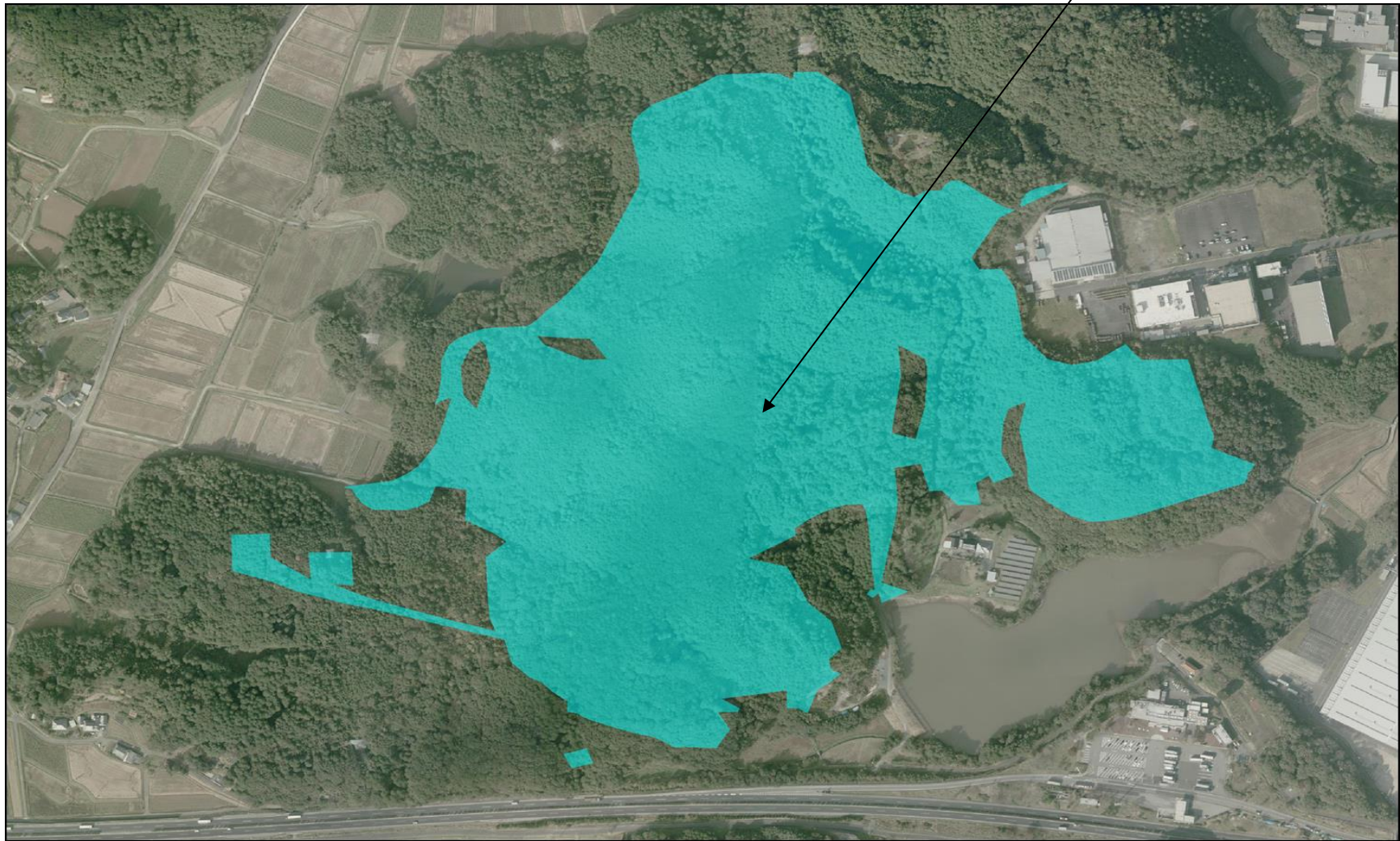
3 勝央森林地域(縮)



おかやま全県統合型GIS【1/10,000】

3 勝央森林地域(勝央町字福吉)  
(4)航空写真(周辺)

3 勝央森林地域(縮)

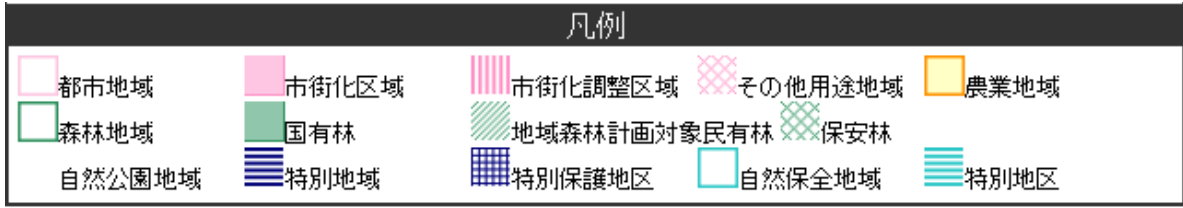
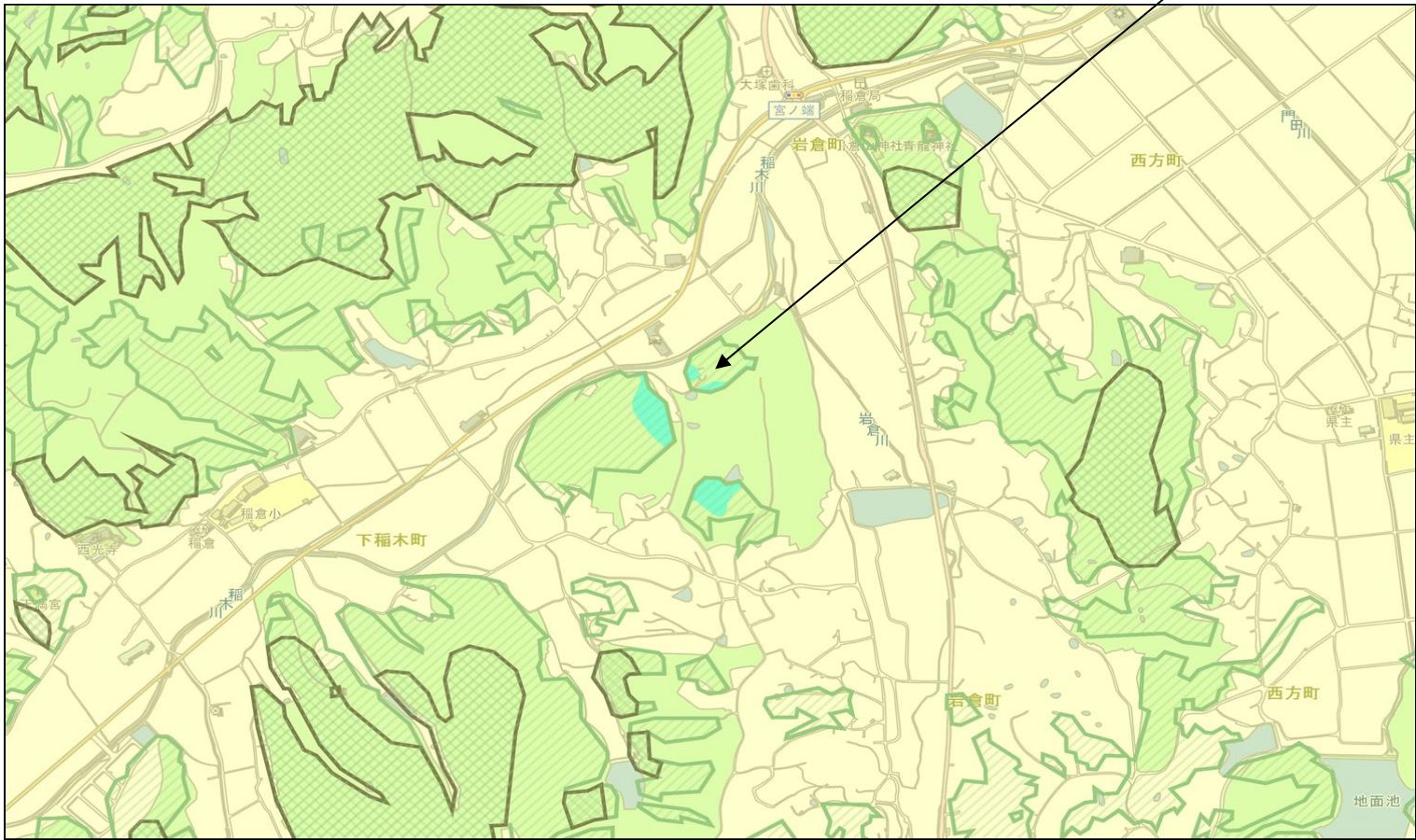


おかやま全県統合型GIS【1/5,000】



4-1 井原森林地域(井原市下稲木)  
 (1)変更区域図(広域)

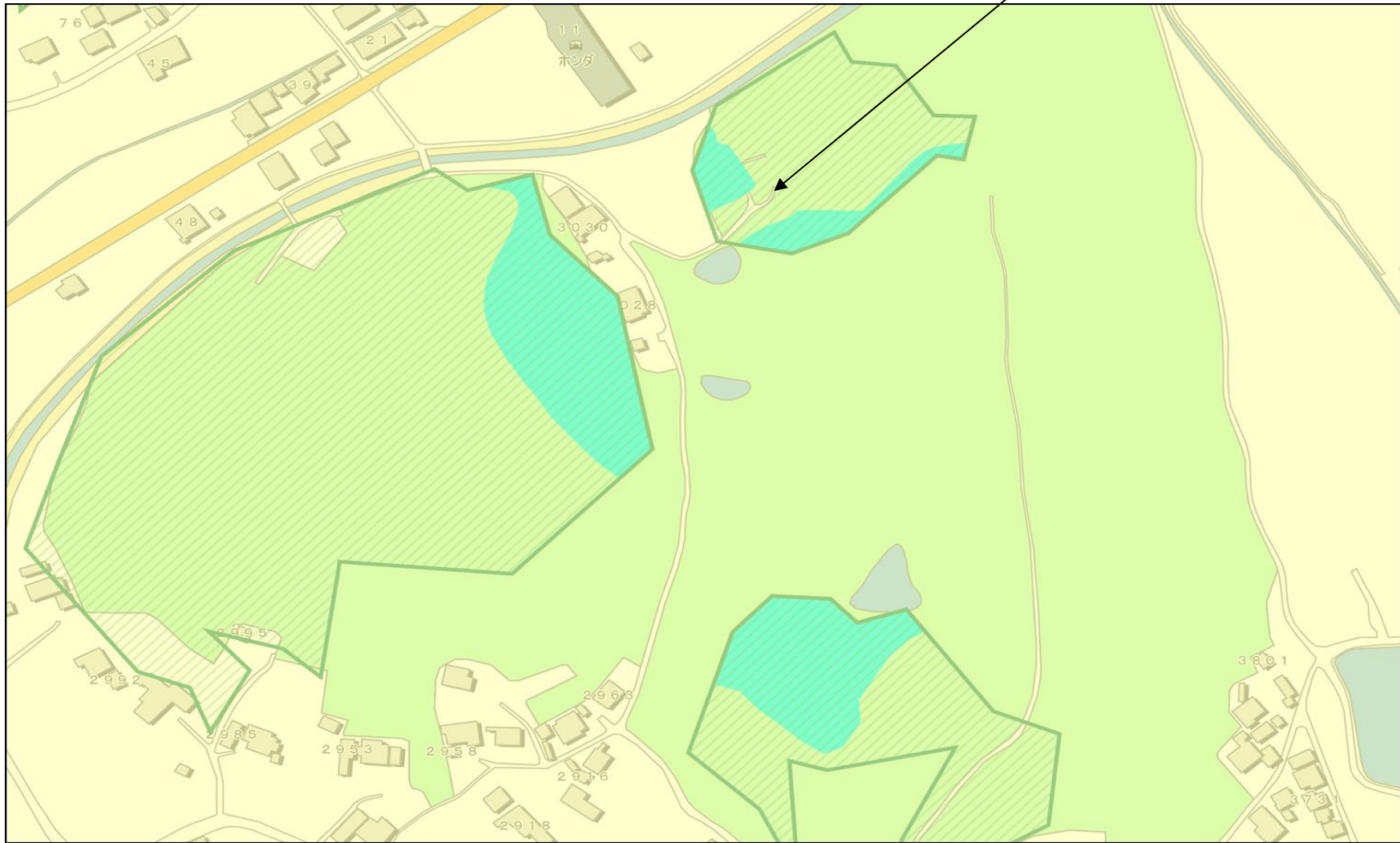
4-1 井原森林地域(縮)



おokayama全県統合型GIS  
 【1/10,000】

4-1 井原森林地域(井原市下稲木)  
(2)変更区域図(周辺)

4-1 井原森林地域(縮)

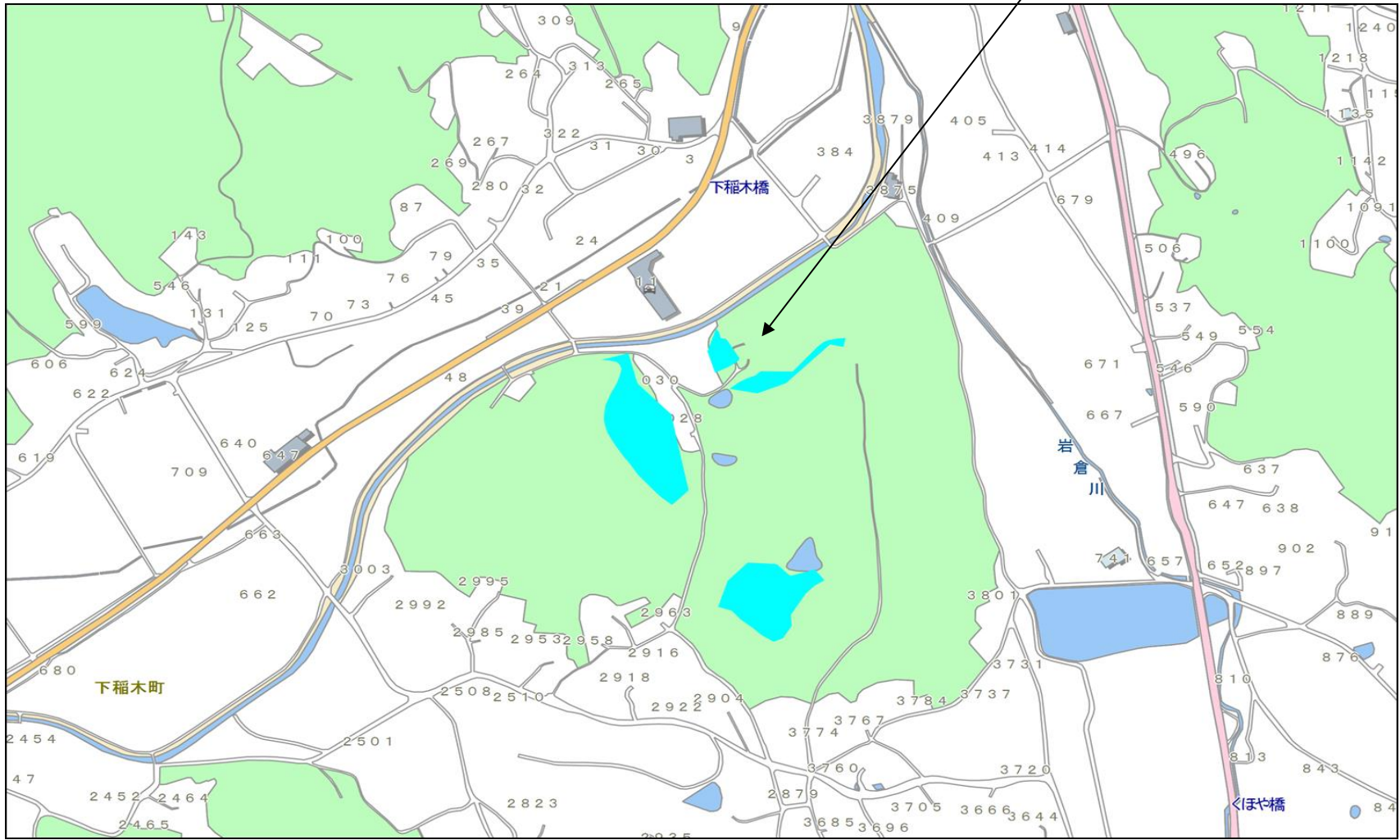


おかやま全県統合型GIS【1/2, 500】



4-1 井原森林地域(井原市下稲木)  
(3)地図(広域)

4-1 井原森林地域(縮)



おかやま全県統合型GIS【1/5,000】

4-1 井原森林地域(井原市下稲木)  
(4)航空写真(周辺)

4-1 井原森林地域(縮)



おokayama全県統合型GIS【1/2, 500】



4-2 井原森林地域(井原市高屋町字松小田)  
 (1) 変更区域図(広域)

4-2 井原森林地域(縮)



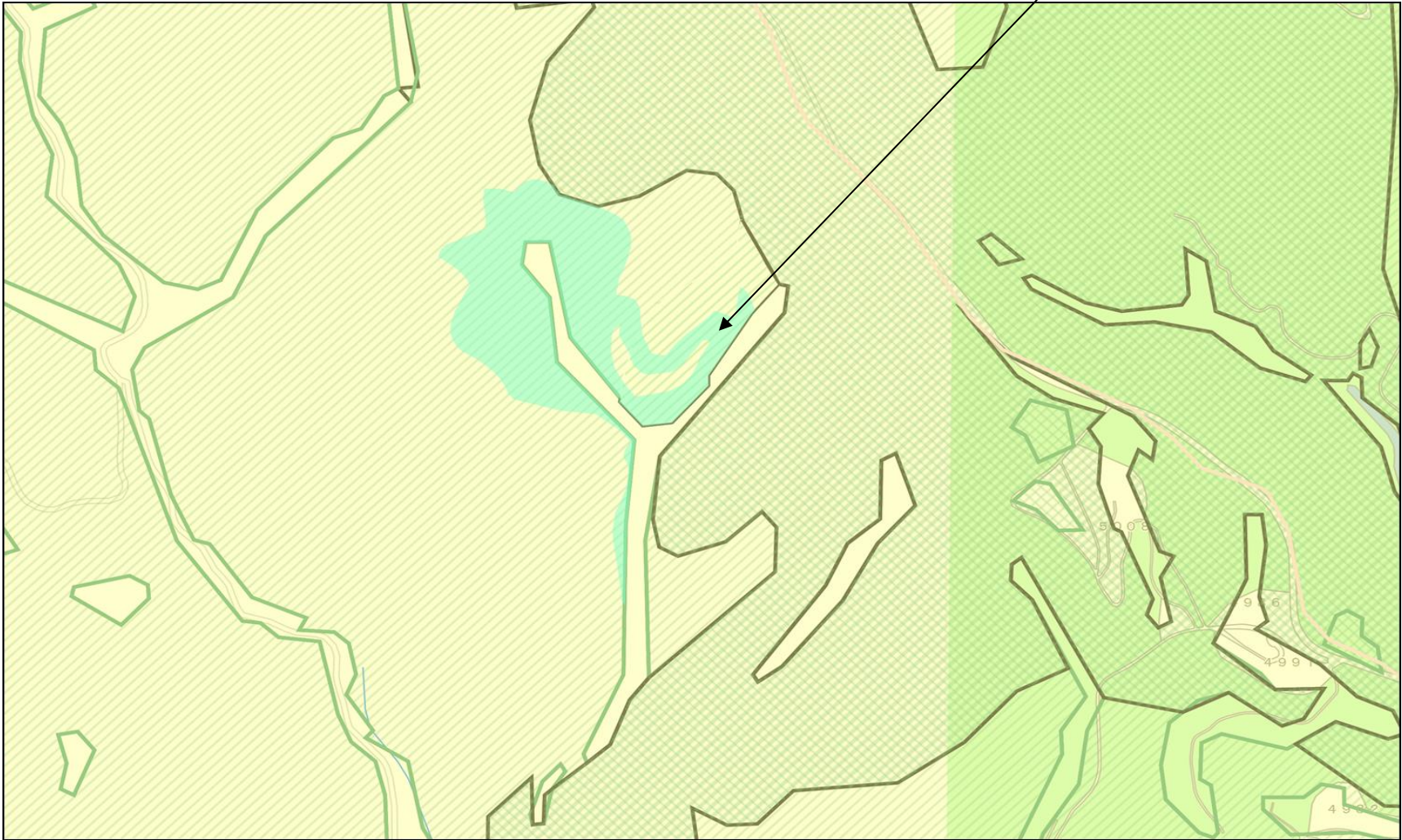
凡例				
都市地域	市街化区域	市街化調整区域	その他用途地域	農業地域
森林地域	国有林	地域森林計画対象民有林	保安林	
自然公園地域	特別地域	特別保護地区	自然保全地域	特別地区

おokayama全県統合型GIS  
 【1/20,000】



4-2 井原森林地域(井原市高屋町字松小田)  
(2) 変更区域図(周辺)

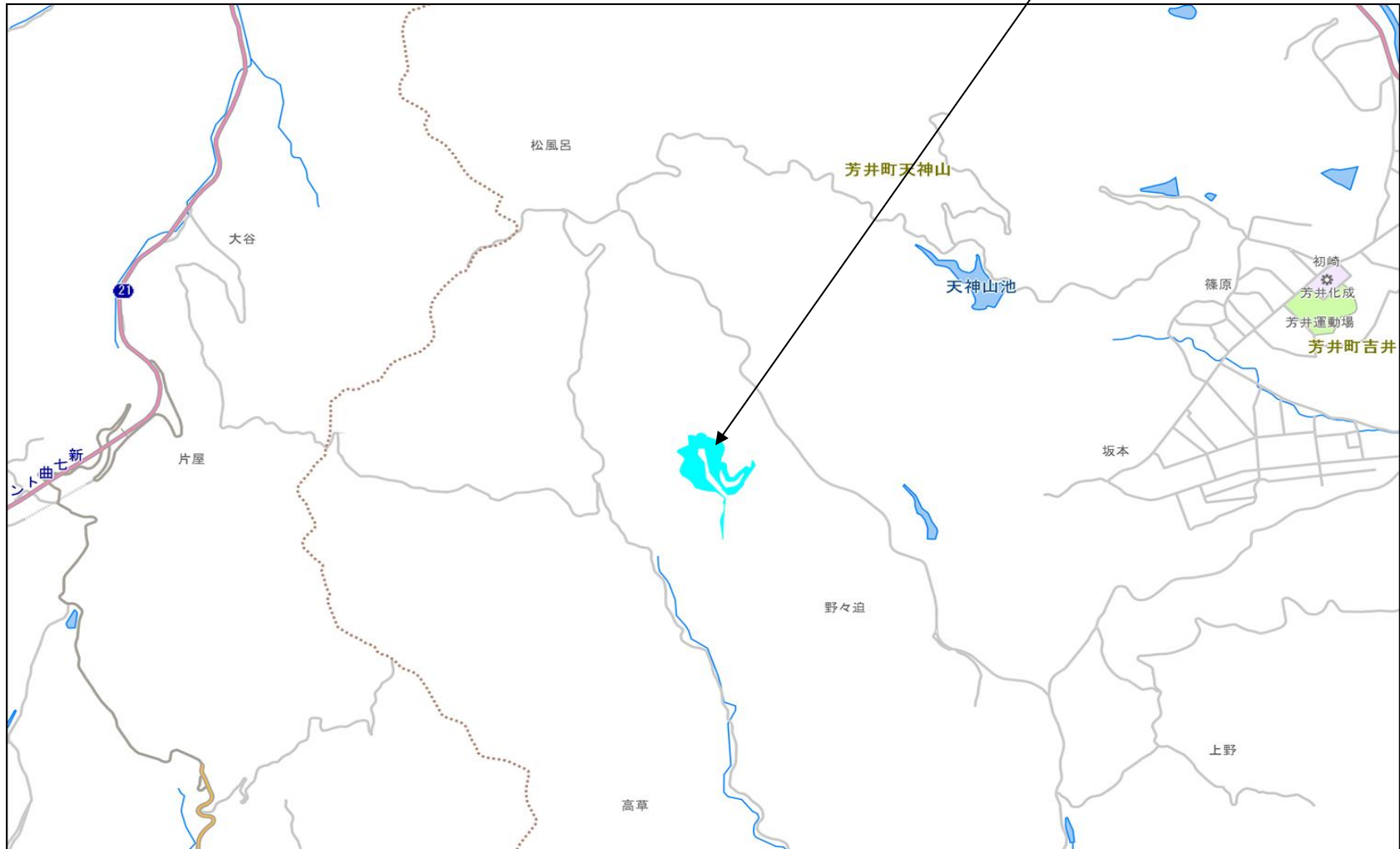
4-2 井原森林地域(縮)



おかやま全県統合型GIS【1/5,000】

4-2 井原森林地域(井原市高屋町字松小田)  
(3)地図(広域)

4-2 井原森林地域(縮)



おかやま全県統合型GIS【1/20,000】



4-2 井原森林地域(井原市高屋町字松小田)  
(4)航空写真(周辺)

4-2 井原森林地域(縮)



おかやま全県統合型GIS【1/5,000】

### 3 計画書

計画書の項目	変更前の記述	変更後の記述	変更を必要とする理由
変 更 な し			

#### 4 市町村・国土審議会への意見聴取等の結果

##### (1) 都道府県庁内での調整(任意)

機関名	調整状況	主な意見等
岡山県土地利用に関する調整会議幹事会	令和5年10月上旬終了	文化財課より、埋蔵文化財包蔵地についての意見あり

##### (2) 市町村(国土利用計画法第9条第12項関連)

市町村名	調整状況	主な意見等
倉敷市、井原市、早島町、勝央町	令和5年10月上旬終了	意見なし

##### (3) 国土利用計画法第38条の規定に基づく合議制の機関(国土利用計画法第9条第10項関連)

機関名	調整状況	主な意見等(意見聴取済の場合)
岡山県国土利用計画審議会	令和5年11月中旬予定	

##### (4) 国土交通省等との事前調整(任意)

機関名	調整状況	主な意見等(調整済の場合)
	令和5年11月上旬終了	意見なし

##### (5) 国との調整スケジュールに係る要望(国からの回答期限に係る希望・理由(任意))

--

※運用指針.17に記載のとおり、事前調整を行った場合は、国交省が関係省庁との調整を開始してからおよそ3～4週間、事前調整を行っていない場合は、関係省庁との調整を開始してからおよそ6週間程度で回答することを想定。