

# 土地利用基本計画の変更について(案)

令和2年2月

岡山県

# 目 次

## 変更内容説明書

1	五地域区分の変更概要	
	(1) 総括表	1
	(2) 変更地域別概要	2
2	計画図 (変更位置・変更区域図)	4
3	計画書	50
4	市町村・国土審議会への意見聴取等の結果	51

別紙様式  
変更内容説明書

1 五地域区分の変更概要

(1) 総括表

五地域区分	現行計画の面積		個別法所管部局からの数値		変更する面積			変更後の計画面積	
	面積(ha) (①)	割合(%) (①/県土面積)	面積(ha) (①')	割合(%) (①'/県土面積)	拡大面積 (ha) (②)	縮小面積 (ha) (③)	差引面積(ha) (④:②-③)	面積(ha) (⑤:①'+④)	割合(%) (⑥:⑤/県土面積)
都市地域(a)	220,017	30.9%	219,987	30.9%			0	219,987	30.9%
農業地域(b)	531,601	74.7%	531,601	74.7%			0	531,601	74.7%
森林地域(c)	485,249	68.2%	485,100	68.2%		165	△ 165	484,935	68.2%
自然公園地域(d)	80,664	11.3%	80,664	11.3%			0	80,664	11.3%
自然保全地域(e)	101	0.0%	101	0.0%			0	101	0.0%
五地域計 (f:a+b+c+d+e)	1,317,632	185.2%	1,317,453	185.2%		165	△ 165	1,317,288	185.2%
白地地域	4,484	0.6%						4,484	0.6%
県土面積	711,433	100.0%						711,433	100.0%

注1: 県土面積は、平成30年10月1日現在の国土地理院公表の県土面積である。

## (2) 変更地域別概要

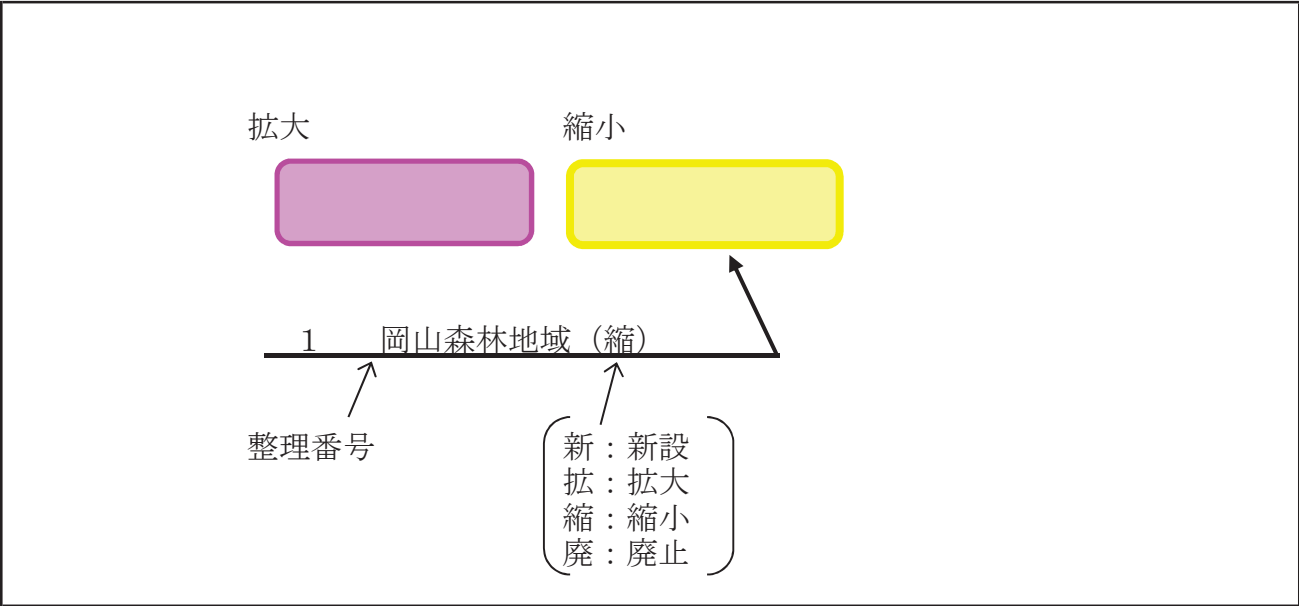
整理番号	変更地域名 (図面番号)	関係市町村名	変更する面積		変更部分の重複状況 (ha)				変更部分の地目現況 (ha)		変更を必要とする理由 (地域設定に伴う土地利用に関する基本的事項)	関連する個別規制法の措置 (予定)	個別規制法の調整状況	
			拡大面積 (ha)	縮小面積 (ha)	他地域との重複		白地地域の増減	地目	面積					
					名称	面積				名称				面積
1	岡山森林地域	岡山市 (瀬戸町宿奥)		3	都農	3	調整 民林	3 3		その他	3	既に太陽光発電施設として開発が行われており、森林として利用・保全する必要がなくなったため。	旭川地域森林計画(変更予定年度:令和元年度)	林地開発許可平成29年8月21日 開発許可完了平成30年7月6日
2	津山森林地域	津山市 (上田巴)		6	農	6	民林	6		その他	6	既に太陽光発電施設として開発が行われており、森林として利用・保全する必要がなくなったため。	吉井川地域森林計画(変更予定年度:令和元年度)	林地開発許可平成28年8月8日 開発許可完了平成30年5月2日
3	井原森林地域	井原市 (芳井町築瀬)		3	農	3	民林	3		その他	3	既に採石場及び資材置き場として開発が終了しており、森林として利用・保全する必要がなくなったため。	高梁川下流域森林計画(変更予定年度:令和元年度)	林地開発許可平成5年9月22日 開発許可完了平成30年10月25日
4	新見森林地域	新見市 (哲多町田淵)		60	農	60	民林	60		その他	60	既に太陽光発電施設として開発が行われており、森林として利用・保全する必要がなくなったため。	高梁川下流域森林計画(変更予定年度:令和元年度)	林地開発許可平成27年11月4日 開発許可完了平成30年9月10日
5	備前森林地域	備前市 (鶴海)		3	都農	3	民林	3		その他	3	既に採石場として開発が終了しており、森林として利用・保全する必要がなくなったため。	吉井川地域森林計画(変更予定年度:令和元年度)	林地開発許可昭和52年4月1日 開発許可完了平成30年3月30日
6-1	赤磐・岡山森林地域	赤磐市・岡山市 (赤磐市徳富ほか)		8	都農	8	調整 民林	5 8		その他	8	既に採石場として開発が終了しており、森林として利用・保全する必要がなくなったため。	吉井川地域森林計画・旭川地域森林計画(変更予定年度:令和元年度)	林地開発許可昭和52年2月10日 開発許可完了平成31年1月29日

(2) 変更地域別概要

整理番号	変更地域名 (図面番号)	関係 市町村名	変更する面積		変更部分の重複状況 (ha)				変更部分の 地目現況 (ha)		変更を必要とする理由 (地域設定に伴う土地利用 に関する基本的事項)	関連する 個別規制法 の措置 (予定)	個別規制法の調整状況	
			拡大面積 (ha)	縮小面積 (ha)	他地域と の重複		白地地 域の増 減	地目	面積					
					名称	面積				名称				面積
6-2	赤磐・和気森林 地域	赤磐市・和 気町 (赤磐市岡 ほか)		27	農	27	民林	27		道路	27	既に美作岡山間道路として開発が行われ ており、森林として利用・保全する必要がな くなったため。	吉井川地域森 林計画(変更予 定年度:令和元 年度)	林地開発調整平成10年8月28日 開発許可完了平成30年12月5日
7	美咲森林地域	美咲町 (塩気)		55	農	55	民林	55		その他	55	既に太陽光発電施設として開発が行われ ており、森林として利用・保全する必要がな くなったため。	吉井川地域森 林計画(変更予 定年度:令和元 年度)	林地開発許可平成28年6月6日 開発許可完了平成30年12月3日
合 計			0	165										

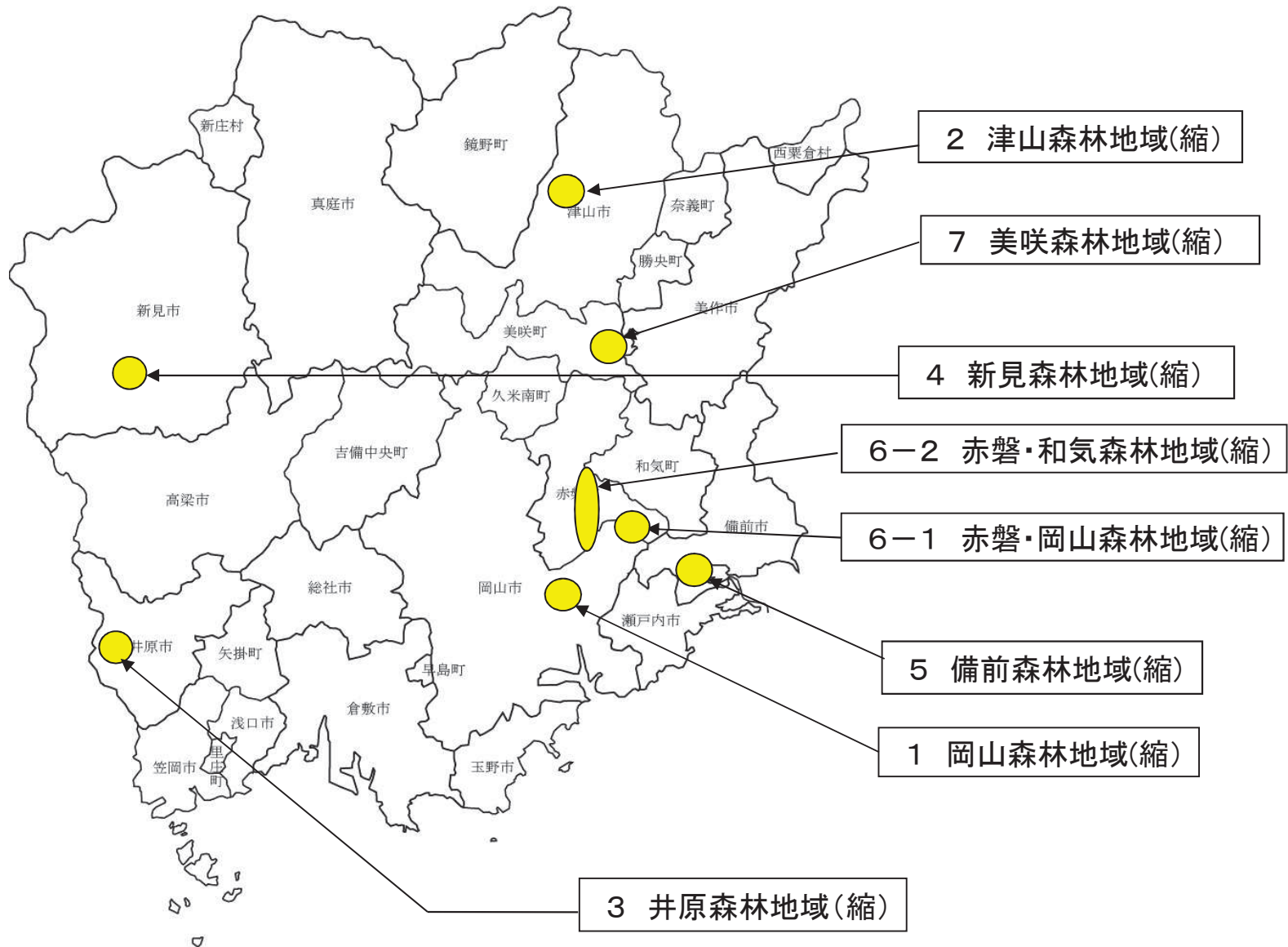
## 2 計画図(変更位置図、変更区域図)

- (1) 変更位置図・・・・・・別紙のとおり
- (2) 変更区域図・・・・・・別紙のとおり (整理番号 1～7)



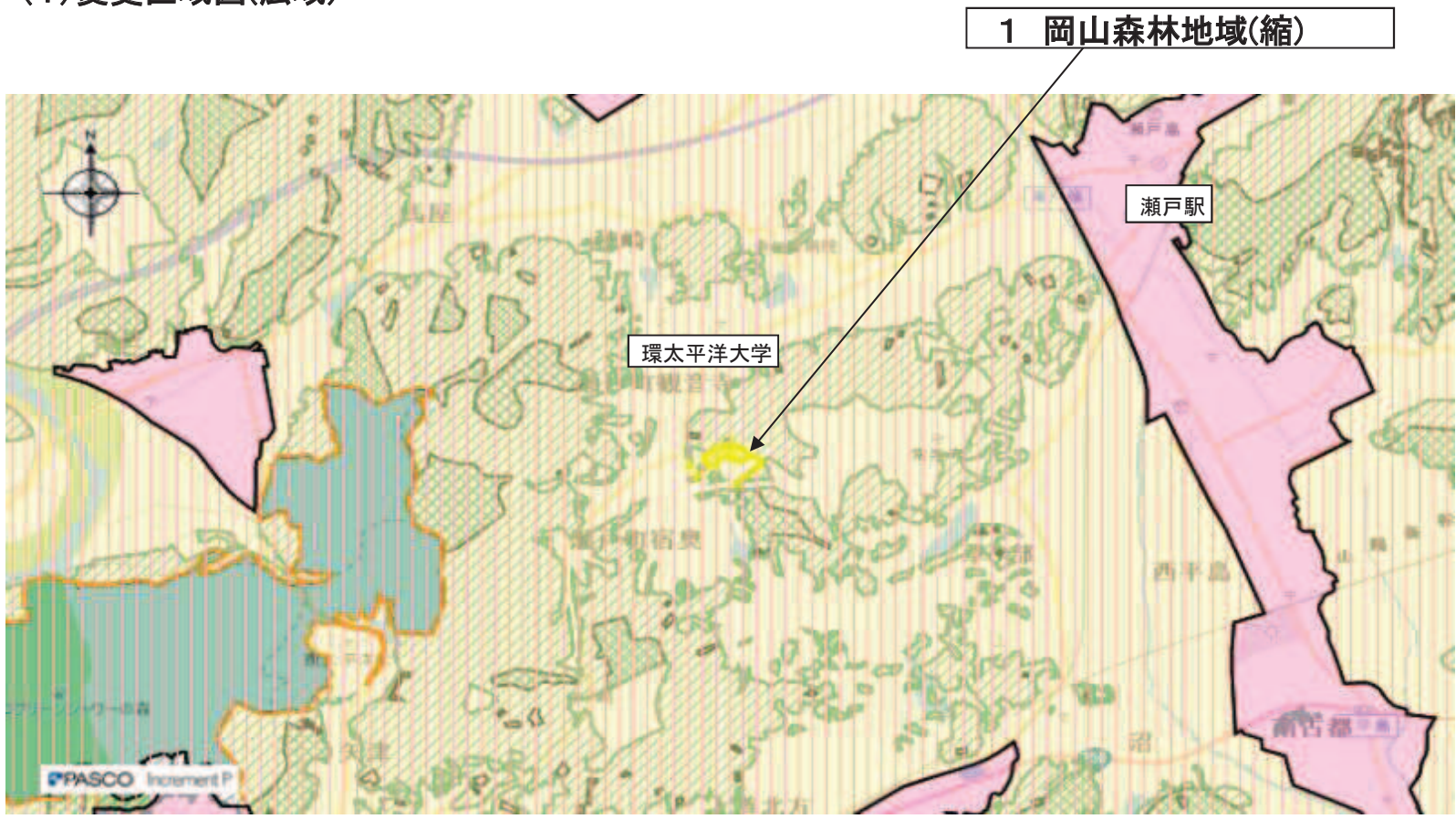
凡例				
	都市地域		市街化区域	
	森林地域		市街化調整区域	
	自然公園地域		地域森林計画対象民有林	
	特別地域		特別保護地区	
	特別地区		自然保全地域	
	特別地区		保安林	
	特別地区		農業地域	

## 2 計画図(変更位置図)





1 岡山森林地域(岡山市東区瀬戸町宿奥)  
 (1) 変更区域図(広域)



凡例				
都市地域	市街化区域	市街化調整区域	その他用途地域	農業地域
森林地域	国有林	地域森林計画対象民有林	保安林	
自然公園地域	特別地域	特別保護地区	自然保全地域	特別地区

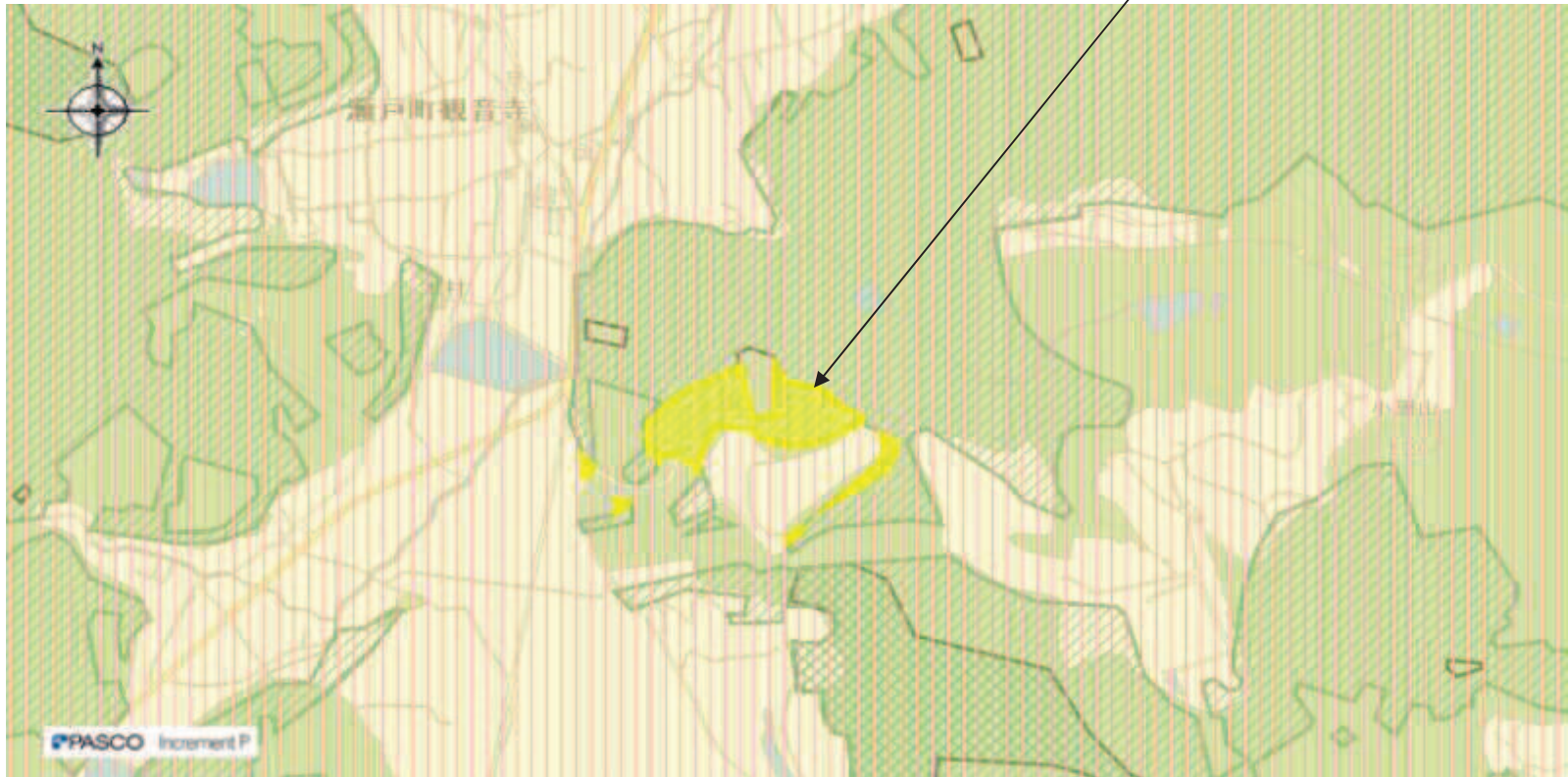
おかやま全県統合型GIS

1 岡山森林地域(岡山市東区瀬戸町宿奥)〈変更区域図1〉



1 岡山森林地域(岡山市東区瀬戸町宿奥)  
 (1)変更区域図(周辺)

1 岡山森林地域(縮)



おokayama全県統合型GIS

1 岡山森林地域(岡山市東区瀬戸町宿奥)〈変更区域図2〉

1 岡山森林地域(岡山市東区瀬戸町宿奥)  
(2) 地図(広域)

1 岡山森林地域(縮)



おokayama全県統合型GIS

1 岡山森林地域(岡山市東区瀬戸町宿奥)〈地図〉



1 岡山森林地域(岡山市東区瀬戸町宿奥)  
 (3) 航空写真(広域)

1 岡山森林地域(縮)



凡例				
都市地域	市街化区域	市街化調整区域	その他用途地域	農業地域
森林地域	国有林	地域森林計画対象民有林	保安林	
自然公園地域	特別地域	特別保護地区	自然保全地域	特別地区

おかやま全県統合型GIS

1 岡山森林地域(岡山市東区瀬戸町宿奥)〈航空写真1〉

1 岡山森林地域(岡山市東区瀬戸町宿奥)  
 (3) 航空写真(周辺)

1 岡山森林地域(縮)



おかやま全県統合型GIS

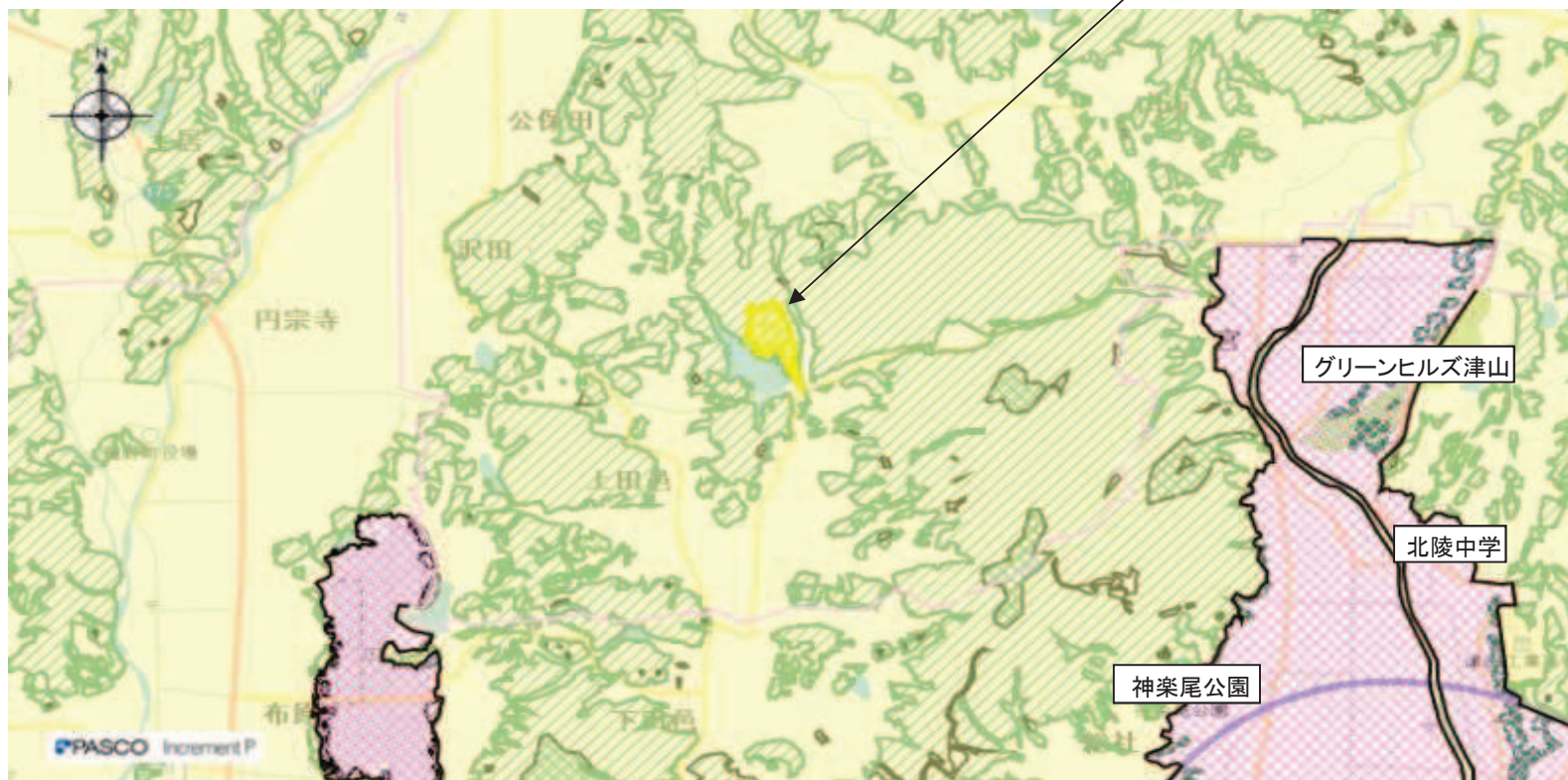
凡例				
都市地域	市街化区域	市街化調整区域	その他用途地域	農業地域
森林地域	国有林	地域森林計画対象民有林	保安林	
自然公園地域	特別地域	特別保護地区	自然保全地域	特別地区

1 岡山森林地域(岡山市東区瀬戸町宿奥)〈航空写真2〉



2 津山森林地域(津山市上田邑)  
 (1)変更区域図(広域)

2 津山森林地域(縮)

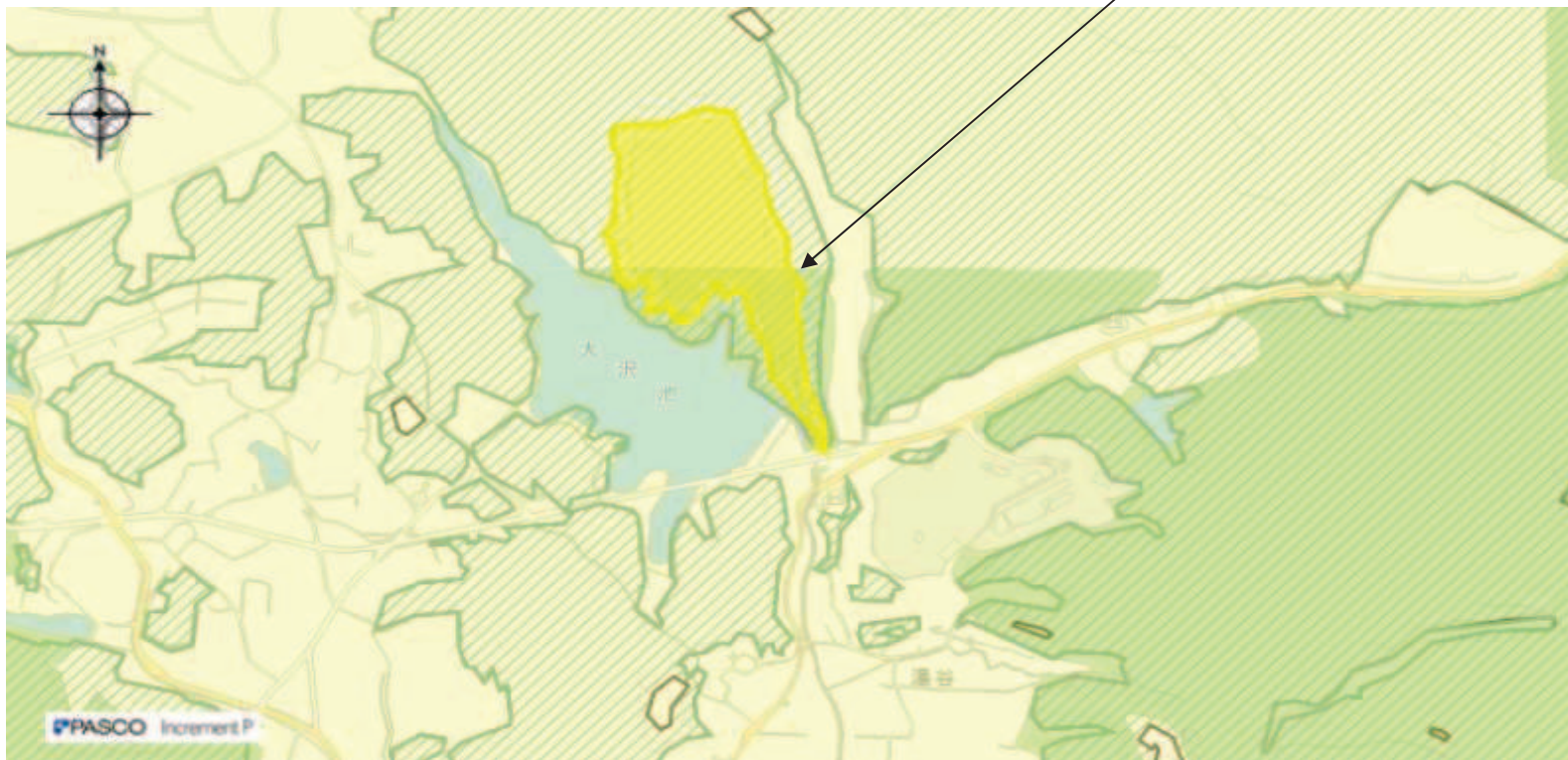


おかやま全県統合型GIS

2 津山森林地域(津山市上田邑)〈変更区域図1〉

2 津山森林地域(津山市上田邑)  
 (1) 変更区域図(周辺)

2 津山森林地域(縮)



おかやま全県統合型GIS

2 津山森林地域(津山市上田邑)〈変更区域図2〉



2 津山森林地域(津山市上田邑)  
(2) 地図(広域)

2 津山森林地域(縮)



おかやま全県統合型GIS

2 津山森林地域(津山市上田邑)〈地図〉



2 津山森林地域(津山市上田邑)  
 (3) 航空写真(広域)

2 津山森林地域(縮)



凡例				
都市地域	市街化区域	市街化調整区域	その他用途地域	農業地域
森林地域	国有林	地域森林計画対象民有林	保安林	
自然公園地域	特別地域	特別保護地区	自然保全地域	特別地区

おかやま全県統合型GIS

2 津山森林地域(津山市上田邑)〈航空写真1〉

2 津山森林地域(津山市上田邑)  
 (3) 航空写真(周辺)

2 津山森林地域(縮)



凡例				
都市地域	市街化区域	市街化調整区域	その他用途地域	農業地域
森林地域	国有林	地域森林計画対象民有林	保安林	
自然公園地域	特別地域	特別保護地区	自然保全地域	特別地区

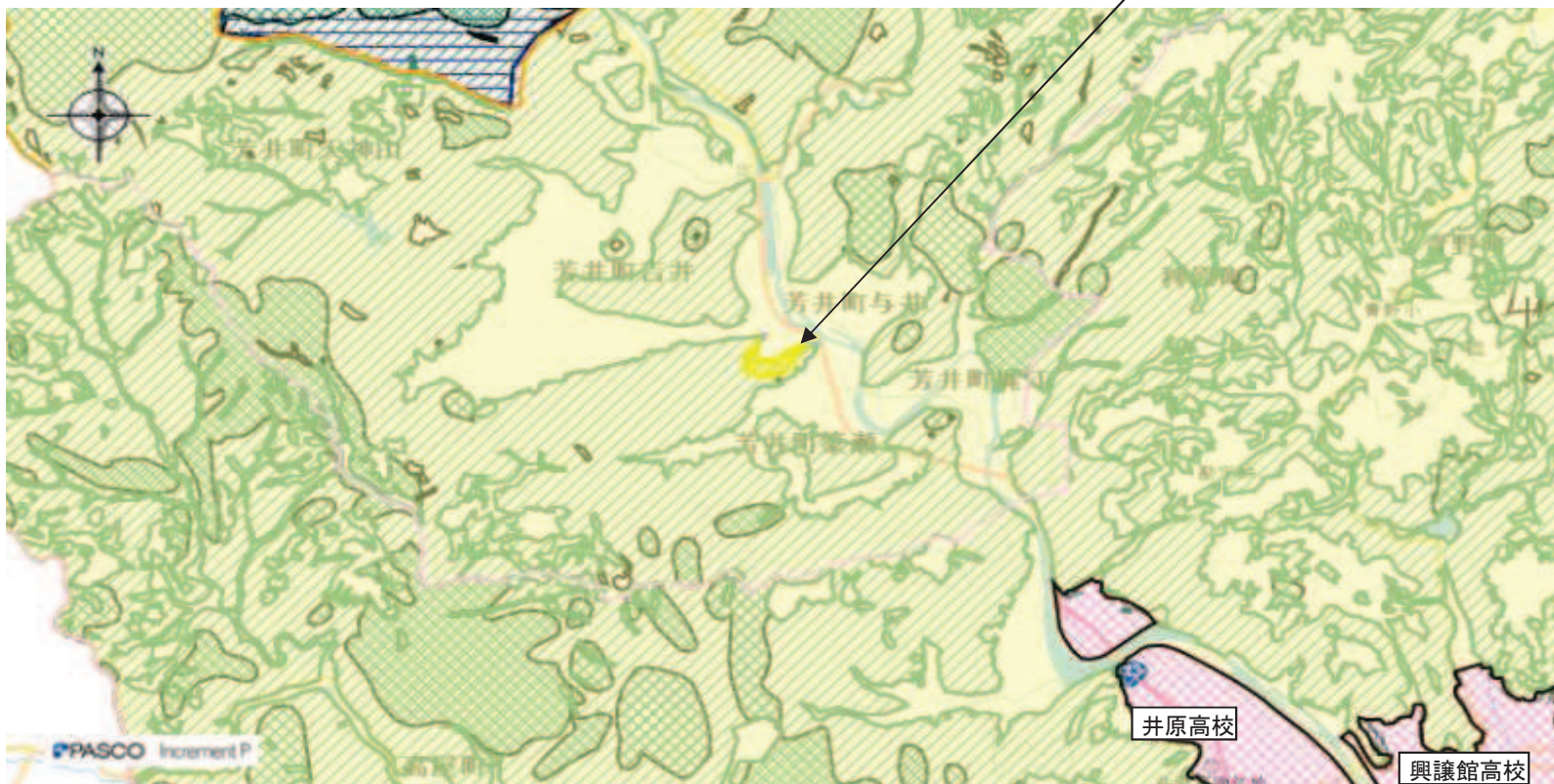
おかやま全県統合型GIS

2 津山森林地域(津山市上田邑)〈航空写真2〉



3 井原森林地域(井原市芳井町築瀬)  
 (1) 変更区域図(広域)

3 井原森林地域(縮)

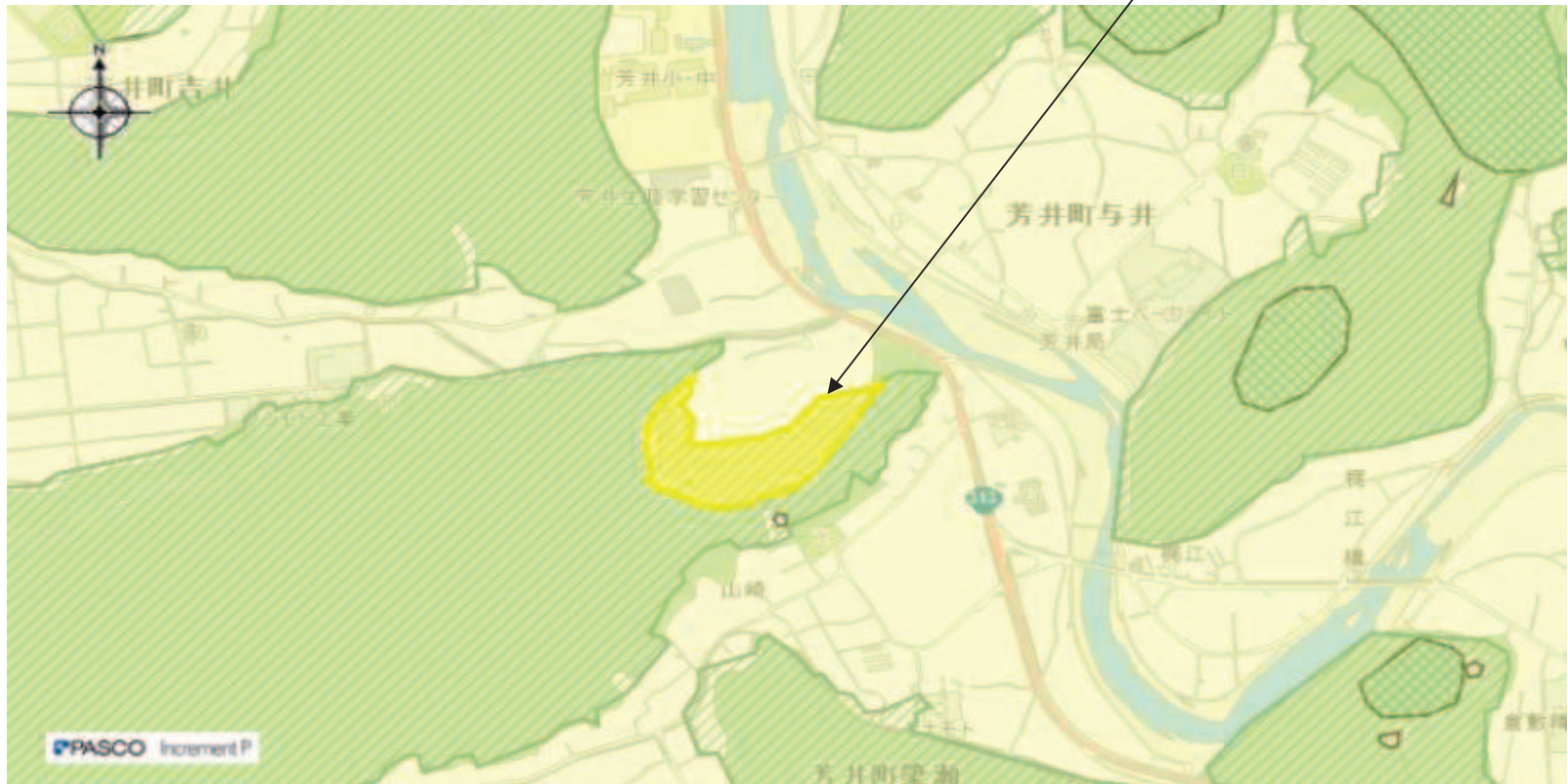


おかやま全県統合型GIS

3 井原森林地域(井原市芳井町築瀬)〈変更区域図1〉

3 井原森林地域(井原市芳井町築瀬)  
 (1) 変更区域図(周辺)

3 井原森林地域(縮)



おかやま全県統合型GIS

3 井原森林地域(井原市芳井町築瀬)〈変更区域図2〉



3 井原森林地域(井原市芳井町築瀬)  
 (2) 地図(広域)

3 井原森林地域(縮)



おかやま全県統合型GIS

3 井原森林地域(井原市芳井町築瀬)〈地図〉

3 井原森林地域(井原市芳井町築瀬)  
 (3) 航空写真(広域)

3 井原森林地域(縮)



凡例				
都市地域	市街化区域	市街化調整区域	その他用途地域	農業地域
森林地域	国有林	地域森林計画対象民有林	保安林	
自然公園地域	特別地域	特別保護地区	自然保全地域	特別地区

おかやま全県統合型GIS

3 井原森林地域(井原市芳井町築瀬)〈航空写真1〉



3 井原森林地域(井原市芳井町築瀬)  
 (3) 航空写真(広域)

3 井原森林地域(縮)



凡例

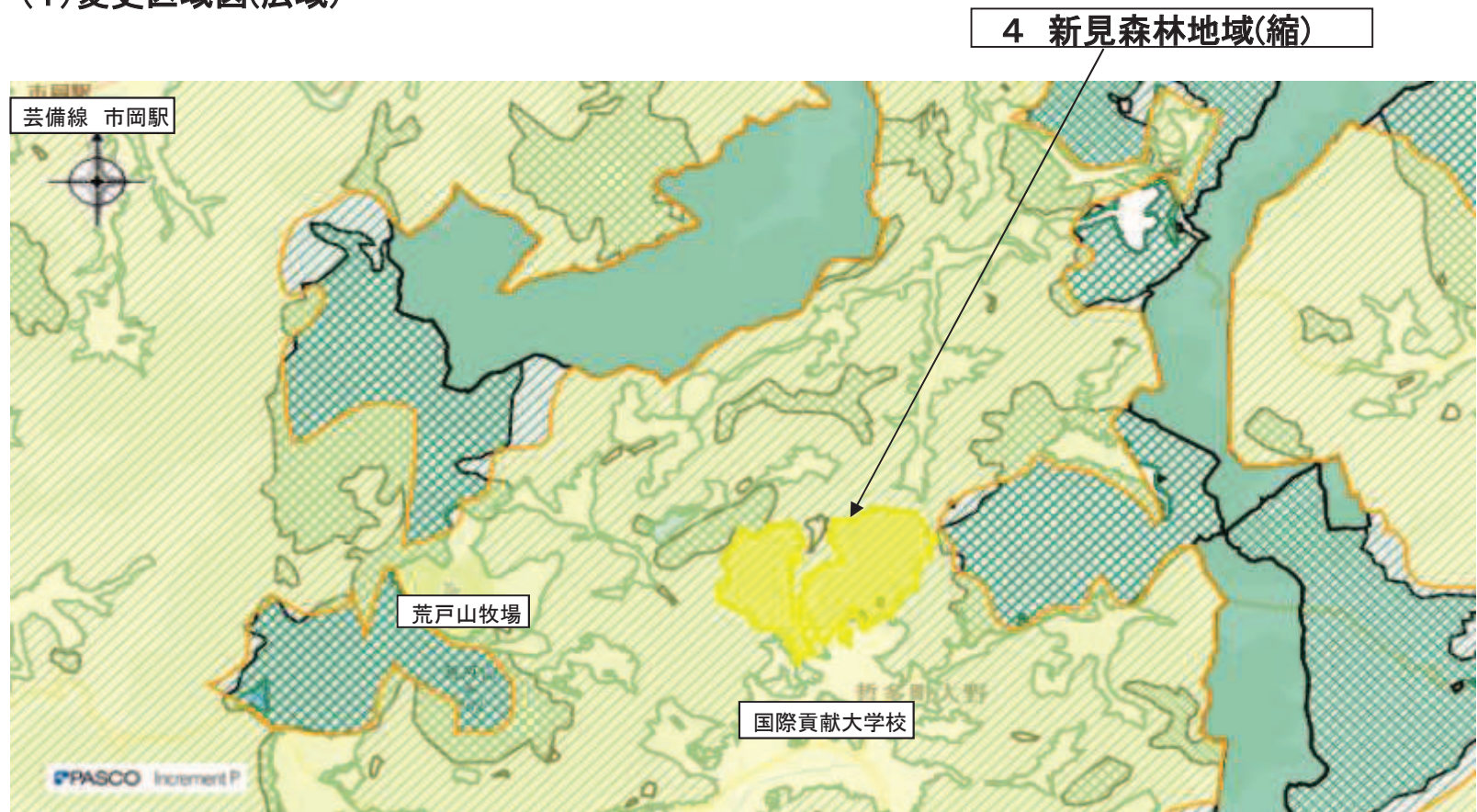
都市地域	市街化区域	市街化調整区域	その他用途地域	農業地域
森林地域	国有林	地域森林計画対象民有林	保安林	
自然公園地域	特別地域	特別保護地区	自然保全地域	特別地区

おかやま全県統合型GIS

3 井原森林地域(井原市芳井町築瀬)〈航空写真2〉



4 新見森林地域(新見市哲多町田淵)  
 (1) 変更区域図(広域)



凡例				
都市地域	市街化区域	市街化調整区域	その他用途地域	農業地域
森林地域	国有林	地域森林計画対象民有林	保安林	
自然公園地域	特別地域	特別保護地区	自然保全地域	特別地区

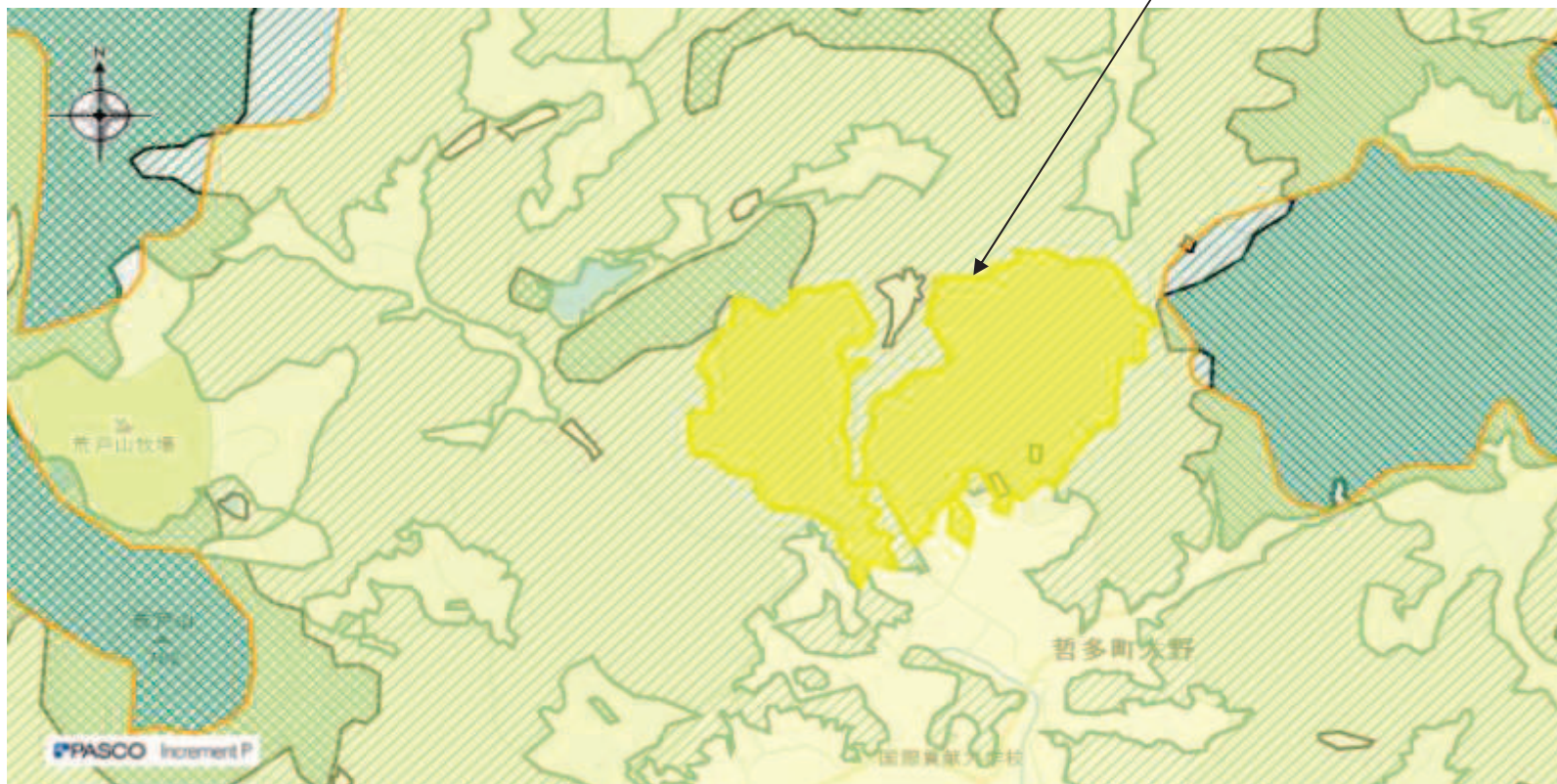
おokayama全県統合型GIS  
 【1/40,000】

4 新見森林地域(新見市哲多町田淵)〈変更区域図1〉



4 新見森林地域(新見市哲多町田淵)  
 (1) 変更区域図(周辺)

4 新見森林地域(縮)

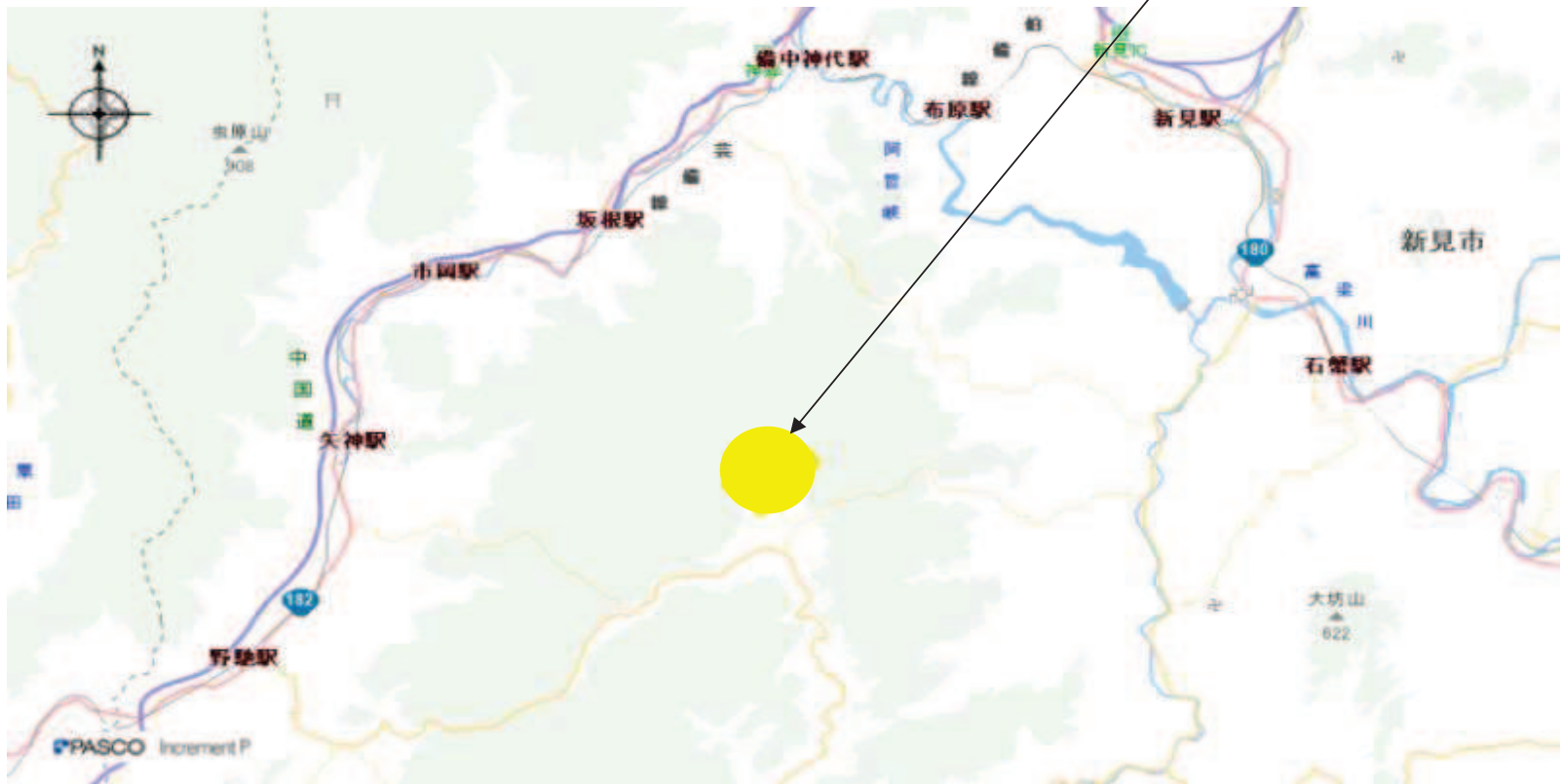


おかやま全県統合型GIS

4 新見森林地域(新見市哲多町田淵)〈変更区域図2〉

4 新見森林地域(新見市哲多町田淵)  
 (2)地図(広域)

4 新見森林地域(縮)



おokayama全県統合型GIS

4 新見森林地域(新見市哲多町田淵)〈地図〉



4 新見森林地域(新見市哲多町田淵)  
 (3) 航空写真(広域)

4 新見森林地域(縮)



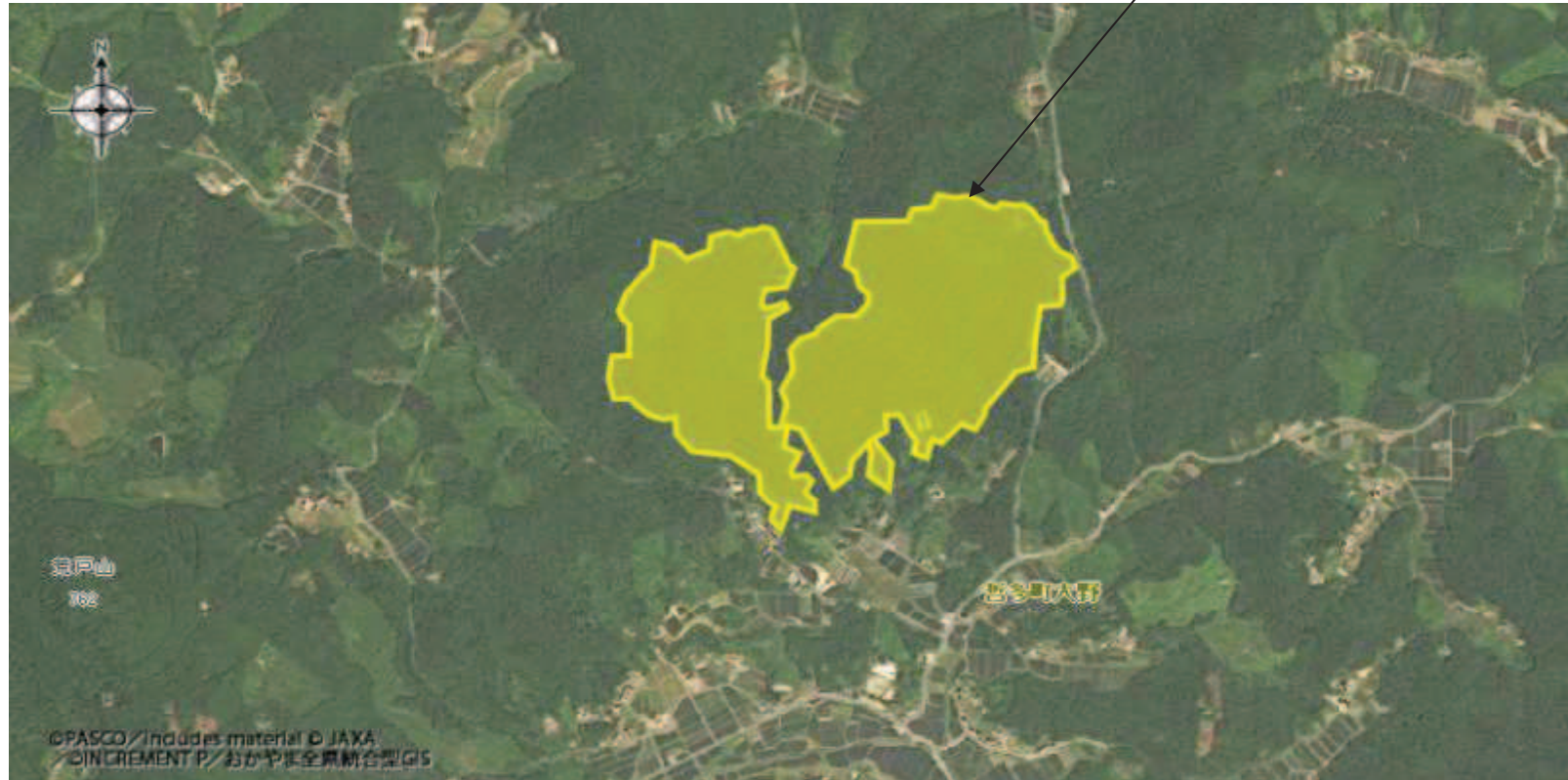
凡例				
都市地域	市街化区域	市街化調整区域	その他用途地域	農業地域
森林地域	国有林	地域森林計画対象民有林	保安林	
自然公園地域	特別地域	特別保護地区	自然保全地域	特別地区

おかやま全県統合型GIS

4 新見森林地域(新見市哲多町田淵)〈変更区域図1〉

4 新見森林地域(新見市哲多町田淵)  
 (3) 航空写真(周辺)

4 新見森林地域(縮)



凡例				
都市地域	市街化区域	市街化調整区域	その他用途地域	農業地域
森林地域	国有林	地域森林計画対象民有林	保安林	
自然公園地域	特別地域	特別保護地区	自然保全地域	特別地区

おokayま全県統合型GIS

4 新見森林地域(新見市哲多町田淵)〈変更区域図1〉



5 備前森林地域(備前市鶴海)  
 (1) 変更区域図(広域)



凡例

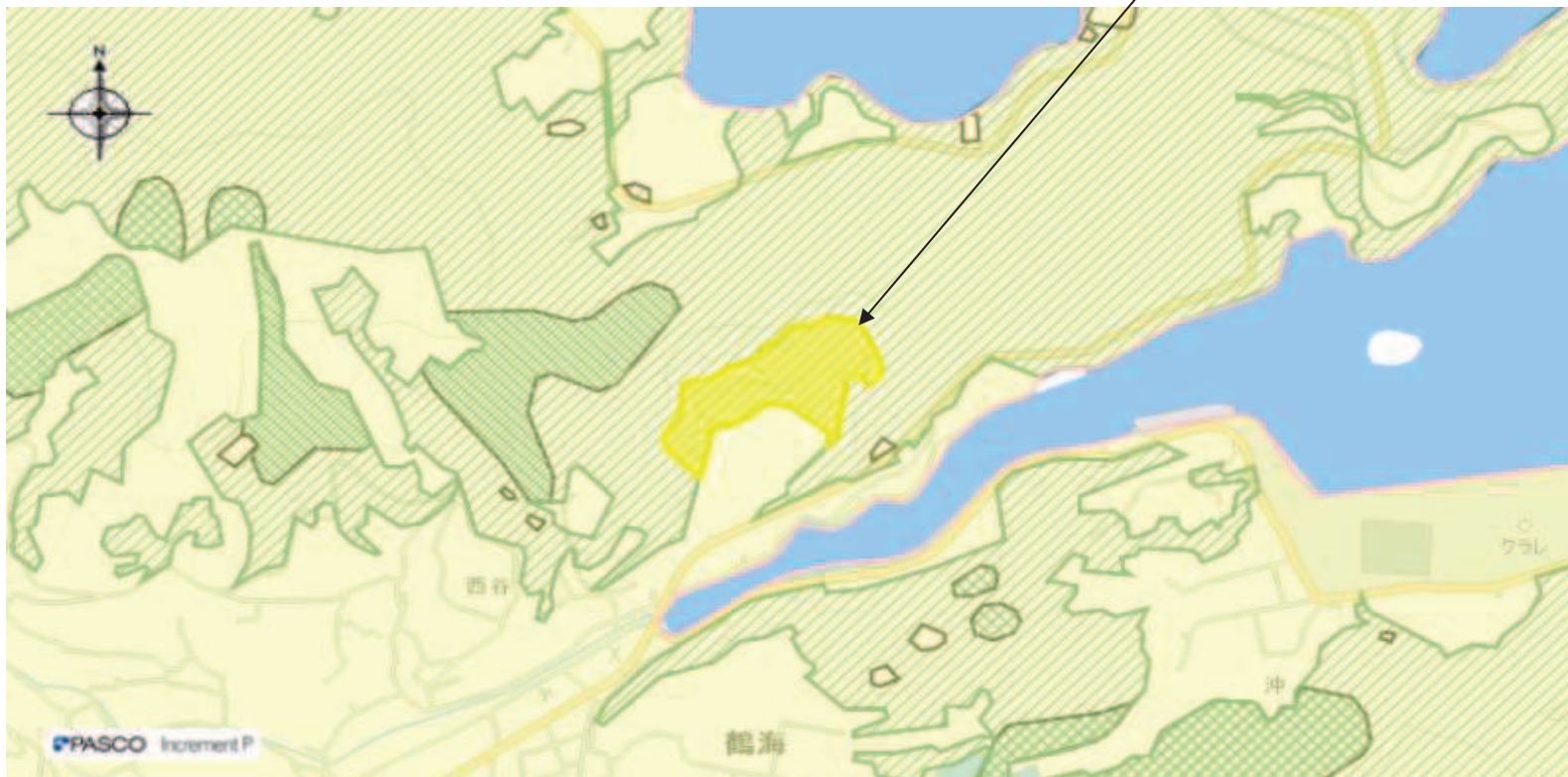
都市地域	市街化区域	市街化調整区域	その他用途地域	農業地域
森林地域	国有林	地域森林計画対象民有林	保安林	
自然公園地域	特別地域	特別保護地区	自然保全地域	特別地区

おokayama全県統合型GIS

5 備前森林地域(備前市鶴海)〈変更区域図1〉

5 備前森林地域(備前市鶴海)  
 (1)変更区域図(周辺)

5 備前森林地域(縮)



凡例				
都市地域	市街化区域	市街化調整区域	その他用途地域	農業地域
森林地域	国有林	地域森林計画対象民有林	保安林	
自然公園地域	特別地域	特別保護地区	自然保全地域	特別地区

おかやま全県統合型GIS

5 備前森林地域(備前市鶴海)〈変更区域図2〉



5 備前森林地域(備前市鶴海)  
 (2) 変更区域図(広域)

5 備前森林地域(縮)



おokayama全県統合型GIS

5 備前森林地域(備前市鶴海)〈変更区域図1〉

5 備前森林地域(備前市鶴海)  
 (3)航空写真(広域)

5 備前森林地域(縮)



凡例				
都市地域	市街化区域	市街化調整区域	その他用途地域	農業地域
森林地域	国有林	地域森林計画対象民有林	保安林	
自然公園地域	特別地域	特別保護地区	自然保全地域	特別地区

おokayま全県統合型GIS

5 備前森林地域(備前市鶴海)〈航空写真1〉



5 備前森林地域(備前市鶴海)  
 (3) 航空写真(周辺)

5 備前森林地域(縮)



凡例				
都市地域	市街化区域	市街化調整区域	その他用途地域	農業地域
森林地域	国有林	地域森林計画対象民有林	保安林	
自然公園地域	特別地域	特別保護地区	自然保全地域	特別地区

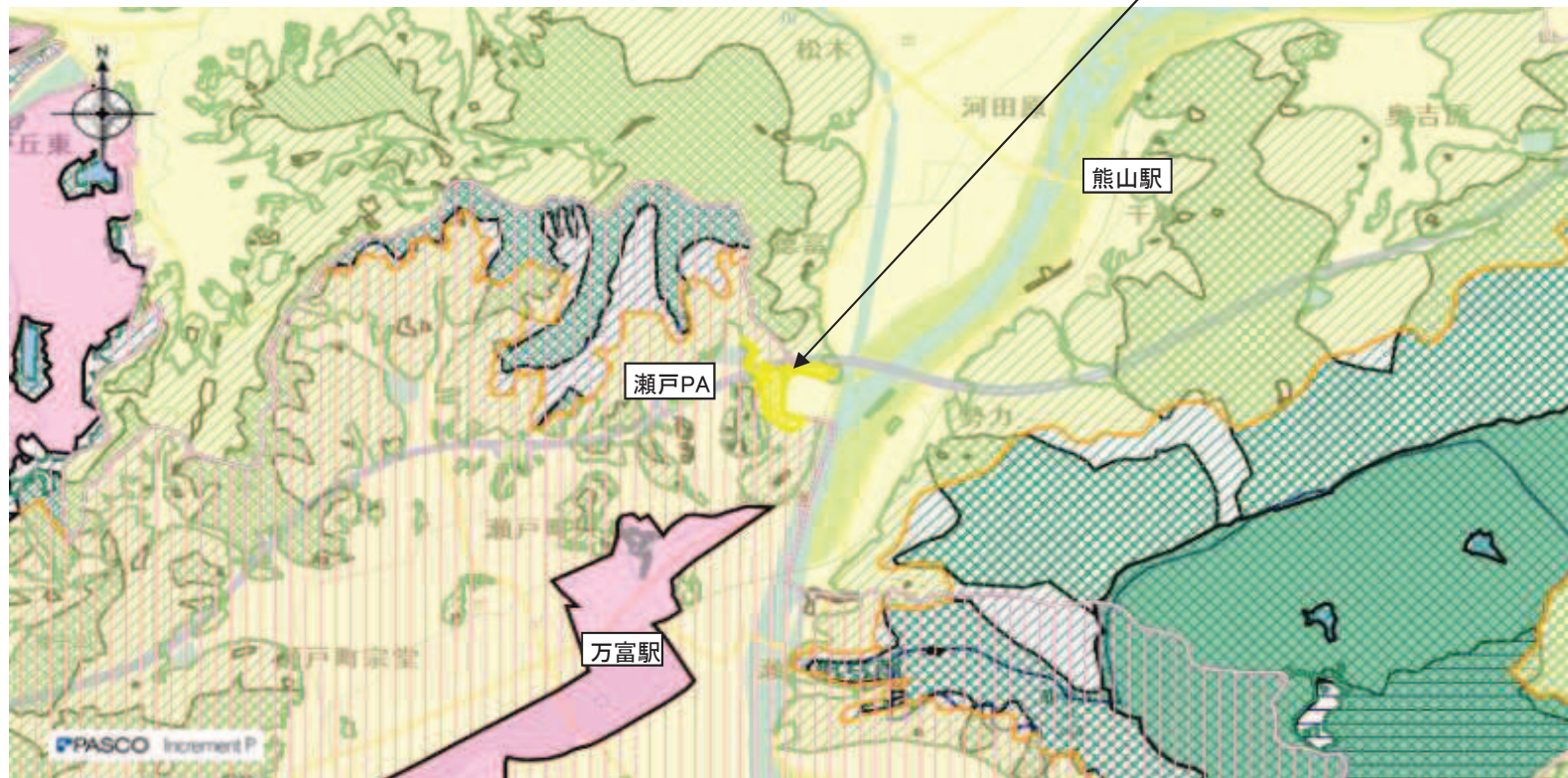
おかやま全県統合型GIS

5 備前森林地域(備前市鶴海)〈航空写真2〉



6-1 赤磐・岡山森林地域(赤磐市徳富ほか)  
 (1) 変更区域図(広域)

6-1 赤磐・岡山森林地域(縮)



凡例					
都市地域	市街化区域	市街化調整区域	その他用途地域	農業地域	
森林地域	国有林	地域森林計画対象民有林	保安林		
自然公園地域	特別地域	特別保護地区	自然保全地域	特別地区	

おかやま全県統合型GIS

6-1 赤磐・岡山森林地域(赤磐市徳富ほか)〈変更区域図1〉

6-1 赤磐・岡山森林地域(赤磐市徳富ほか)  
 (1) 変更区域図(周辺)

6-1 赤磐・岡山森林地域(縮)



凡例

都市地域	市街化区域	市街化調整区域	その他用途地域	農業地域
森林地域	国有林	地域森林計画対象民有林	保安林	
自然公園地域	特別地域	特別保護地区	自然保全地域	特別地区

おかやま全県統合型GIS

6-1 赤磐・岡山森林地域(赤磐市徳富ほか)〈変更区域図2〉



6-1 赤磐・岡山森林地域(赤磐市徳富ほか)  
 (2) 変更区域図(広域)

6-1 赤磐・岡山森林地域(縮)



おokayama全県統合型GIS

6-1 赤磐・岡山森林地域(赤磐市徳富ほか)〈地図〉

6-1 赤磐・岡山森林地域(赤磐市徳富ほか)  
 (3) 航空写真(広域)

6-1 赤磐・岡山森林地域(縮)



凡例

都市地域	市街化区域	市街化調整区域	その他用途地域	農業地域
森林地域	国有林	地域森林計画対象民有林	保安林	
自然公園地域	特別地域	特別保護地区	自然保全地域	特別地区

おかやま全県統合型GIS

6-1 赤磐・岡山森林地域(赤磐市徳富ほか)〈航空写真1〉



6-1 赤磐・岡山森林地域(赤磐市徳富ほか)  
 (3) 航空写真(周辺)

6-1 赤磐・岡山森林地域(縮)



凡例				
都市地域	市街化区域	市街化調整区域	その他用途地域	農業地域
森林地域	国有林	地域森林計画対象民有林	保安林	
自然公園地域	特別地域	特別保護地区	自然保全地域	特別地区

おがやま全県統合型GIS

6-1 赤磐・岡山森林地域(赤磐市徳富ほか)〈航空写真2〉



6-2 赤磐・和気森林地域(赤磐市岡ほか)  
 (1)変更区域図(広域)



凡例					
都市地域	市街化区域	市街化調整区域	その他用途地域	農業地域	
森林地域	国有林	地域森林計画対象民有林	保安林		
自然公園地域	特別地域	特別保護地区	自然保全地域	特別地区	

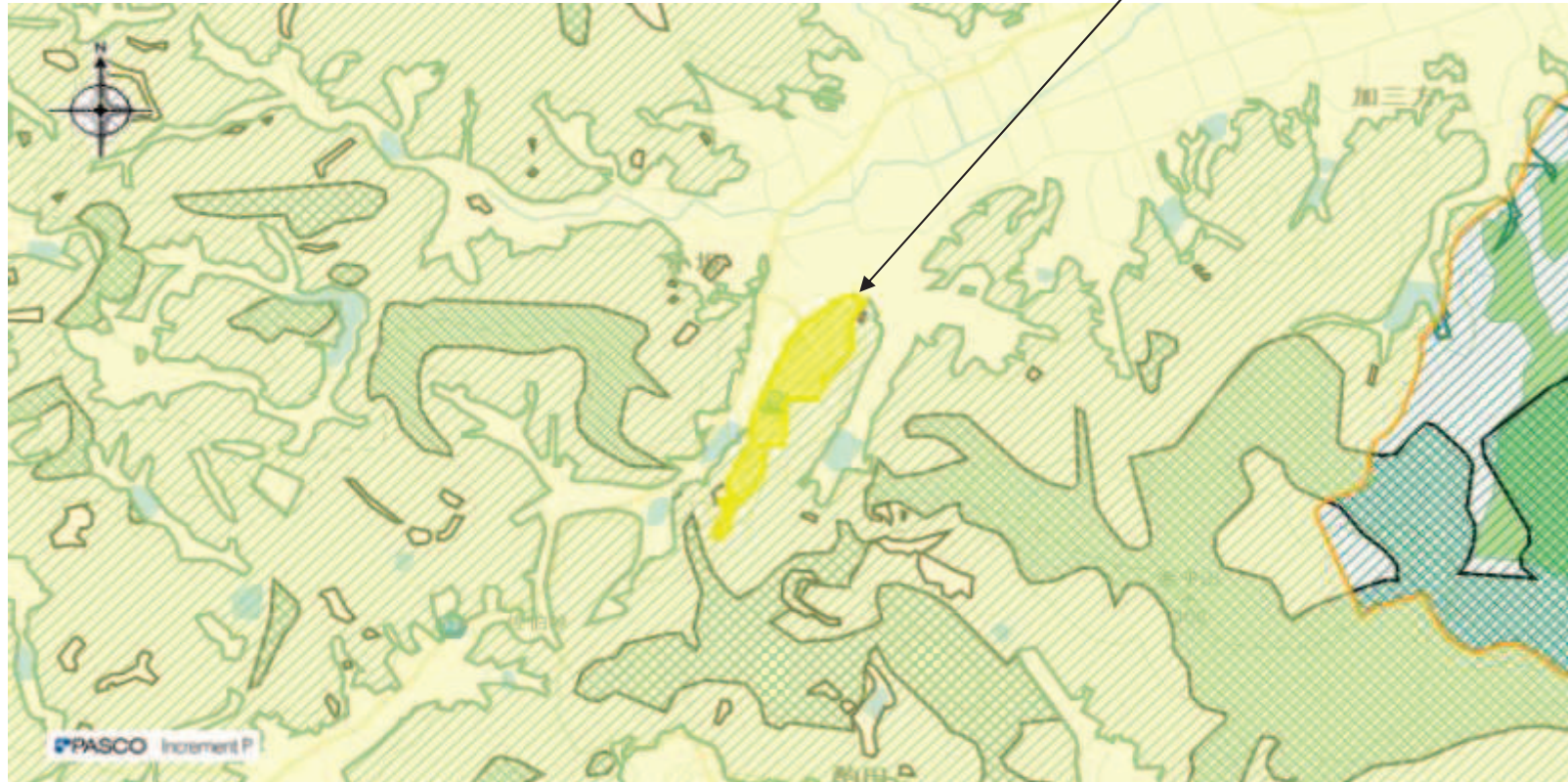
おokayama全県統合型GIS

6-2 赤磐・和気森林地域(赤磐市岡ほか)〈変更区域図1〉



6-2 赤磐・和気森林地域(赤磐市岡ほか)  
 (1) 変更区域図(周辺)

6-2 赤磐・和気森林地域(縮) ①



凡例				
都市地域	市街化区域	市街化調整区域	その他用途地域	農業地域
森林地域	国有林	地域森林計画対象民有林	保安林	
自然公園地域	特別地域	特別保護地区	自然保全地域	特別地区

おokayama全県統合型GIS

6-2 赤磐・和気森林地域(赤磐市岡ほか)〈変更区域図2-①〉



6-2 赤磐・和気森林地域(赤磐市岡ほか)  
 (1) 変更区域図(周辺)

6-2 赤磐・和気森林地域(縮) ②



凡例				
都市地域	市街化区域	市街化調整区域	その他用途地域	農業地域
森林地域	国有林	地域森林計画対象民有林	保安林	
自然公園地域	特別地域	特別保護地区	自然保全地域	特別地区

おokayama全県統合型GIS

6-2 赤磐・和気森林地域(赤磐市岡ほか)〈変更区域図2-②〉



6-2 赤磐・和気森林地域(赤磐市岡ほか)  
 (1) 変更区域図(周辺)

6-2 赤磐・和気森林地域(縮) ③



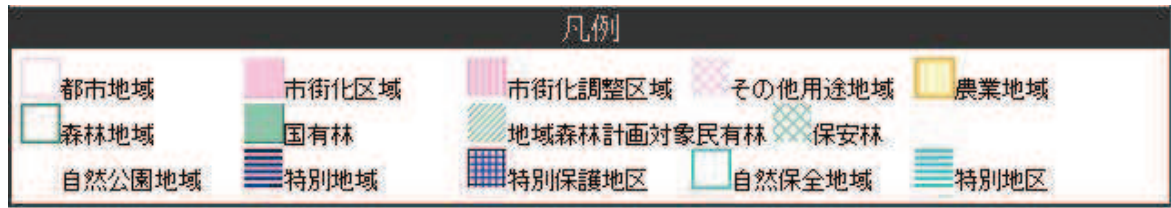
凡例					
都市地域	市街化区域	市街化調整区域	その他用途地域	農業地域	
森林地域	国有林	地域森林計画対象民有林	保安林		
自然公園地域	特別地域	特別保護地区	自然保全地域	特別地区	

おokayama全県統合型GIS

6-2 赤磐・和気森林地域(赤磐市岡ほか)〈変更区域図2-③〉

6-2 赤磐・和気森林地域(赤磐市岡ほか)  
 (2)地図(広域)

6-2 赤磐・和気森林地域(縮)



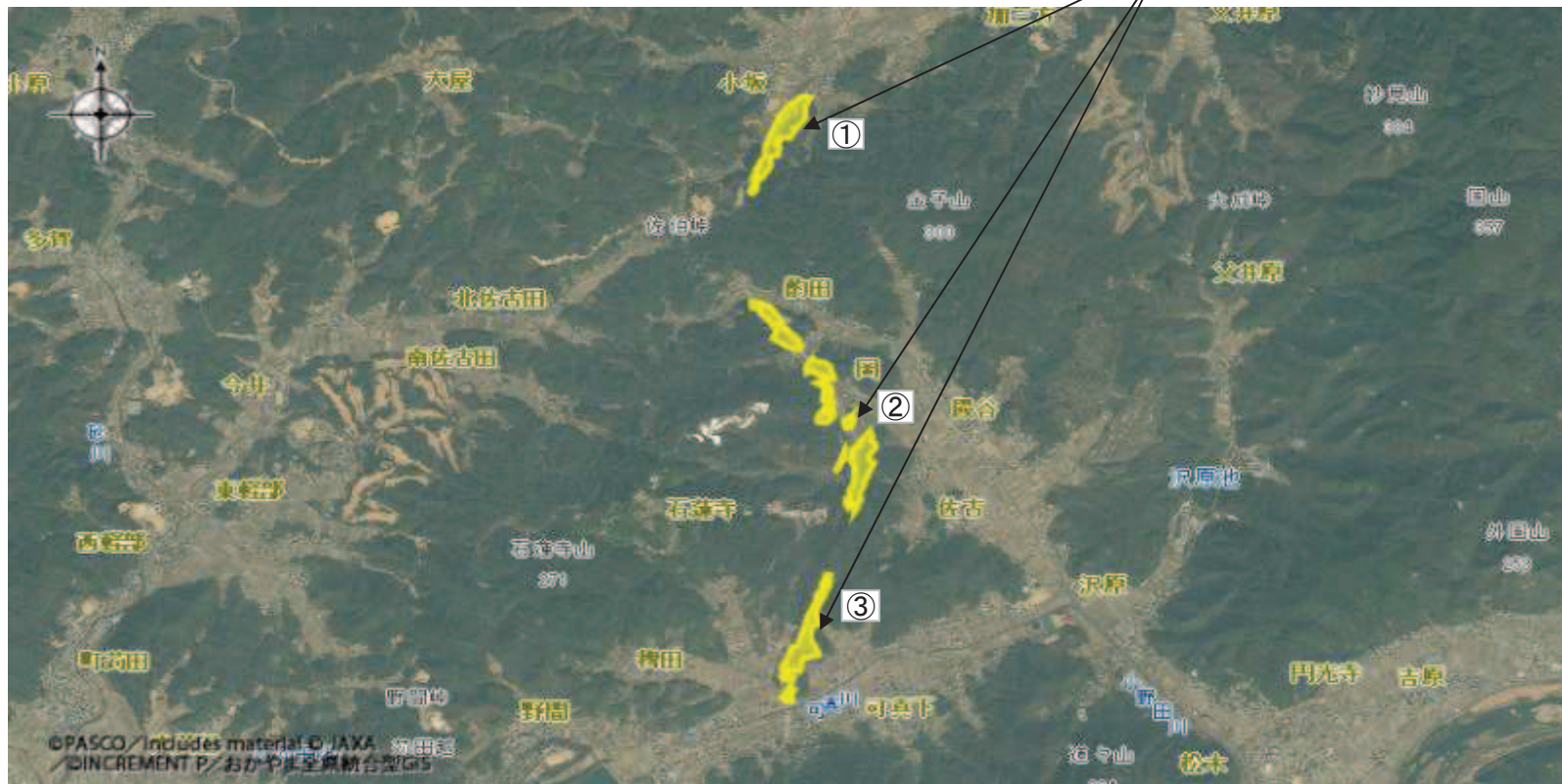
おokayま全県統合型GIS

6-2 赤磐・和気森林地域(赤磐市岡ほか)〈地図〉



6-2 赤磐・和気森林地域(赤磐市岡ほか)  
 (3) 航空写真(広域)

6-2 赤磐・和気森林地域(縮)



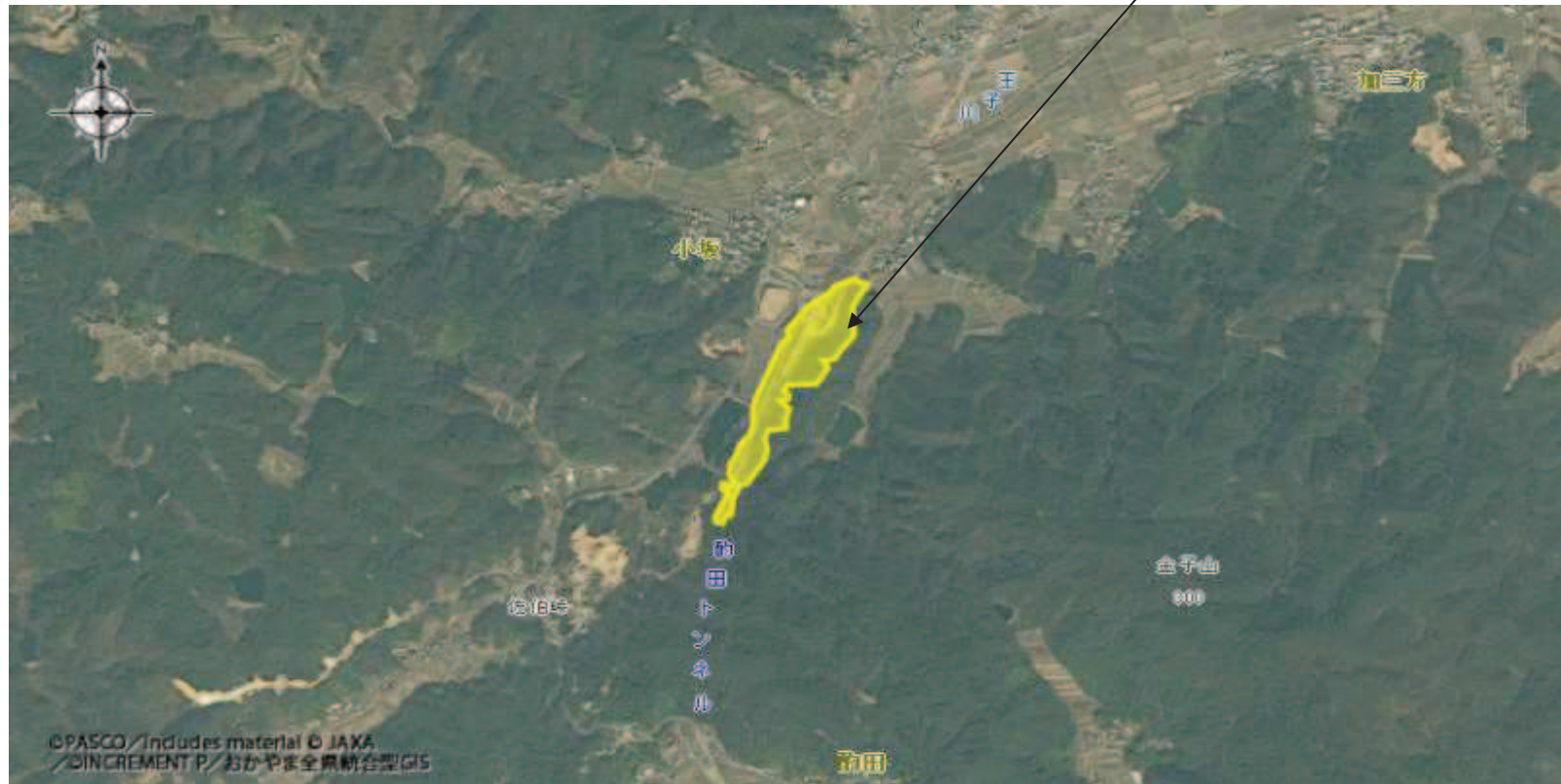
凡例				
都市地域	市街化区域	市街化調整区域	その他用途地域	農業地域
森林地域	国有林	地域森林計画対象民有林	保安林	
自然公園地域	特別地域	特別保護地区	自然保全地域	特別地区

おokayama全県統合型GIS

6-2 赤磐・和気森林地域(赤磐市岡ほか)〈航空写真1〉

6-2 赤磐・和気森林地域(赤磐市岡ほか)  
 (3) 航空写真(周辺)

6-2 赤磐・和気森林地域(縮) ①



凡例				
都市地域	市街化区域	市街化調整区域	その他用途地域	農業地域
森林地域	国有林	地域森林計画対象民有林	保安林	
自然公園地域	特別地域	特別保護地区	自然保全地域	特別地区

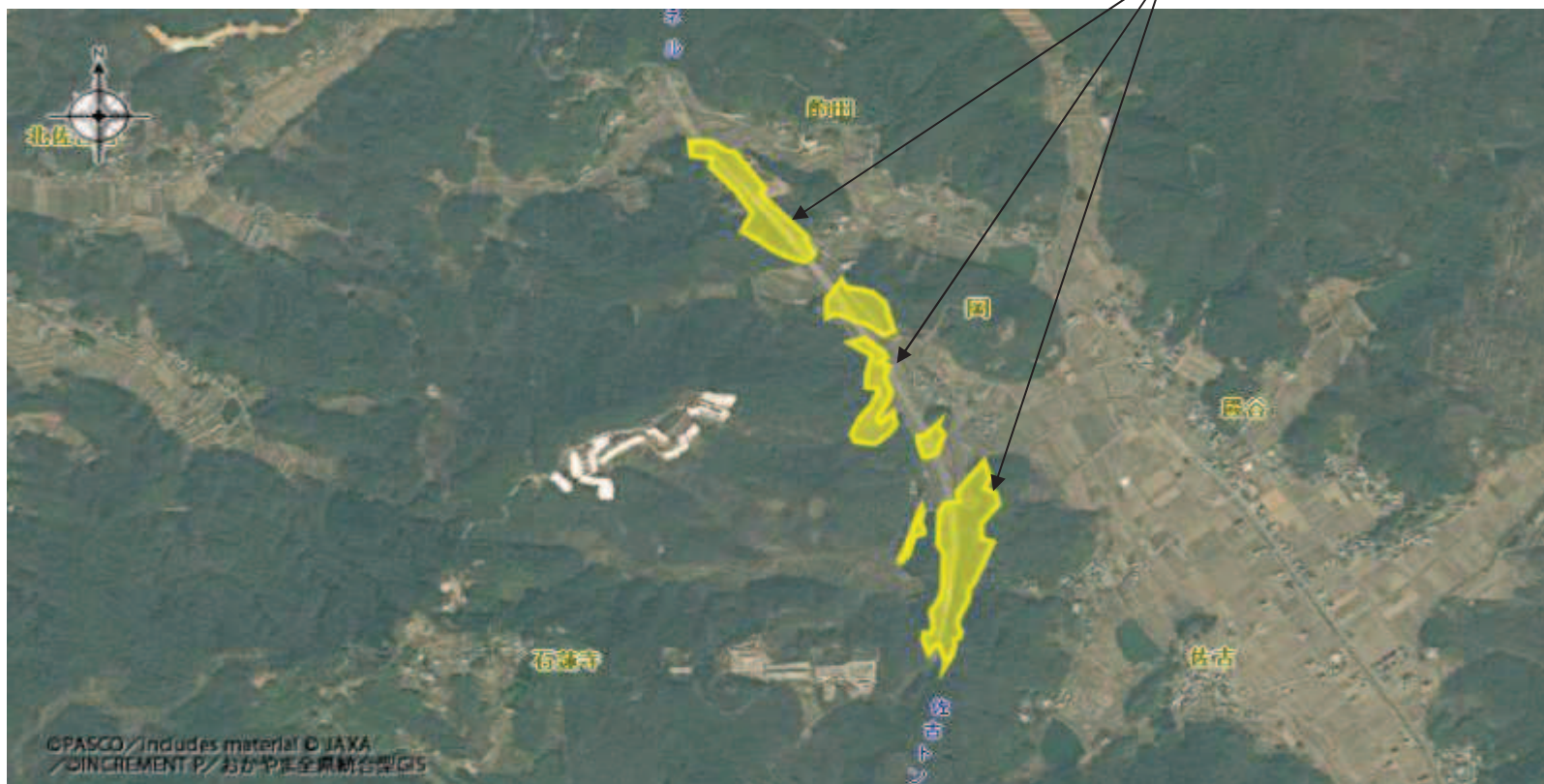
おかやま全県統合型GIS

6-2 赤磐・和気森林地域(赤磐市岡ほか)〈航空写真2-①〉



6-2 赤磐・和気森林地域(赤磐市岡ほか)  
 (3) 航空写真(周辺)

6-2 赤磐・和気森林地域(縮) ②



凡例				
都市地域	市街化区域	市街化調整区域	その他用途地域	農業地域
森林地域	国有林	地域森林計画対象民有林	保安林	
自然公園地域	特別地域	特別保護地区	自然保全地域	特別地区

おかやま全県統合型GIS

6-2 赤磐・和気森林地域(赤磐市岡ほか)〈航空写真2-②〉

6-2 赤磐・和気森林地域(赤磐市岡ほか)  
 (3) 航空写真(周辺)

6-2 赤磐・和気森林地域(縮) ③



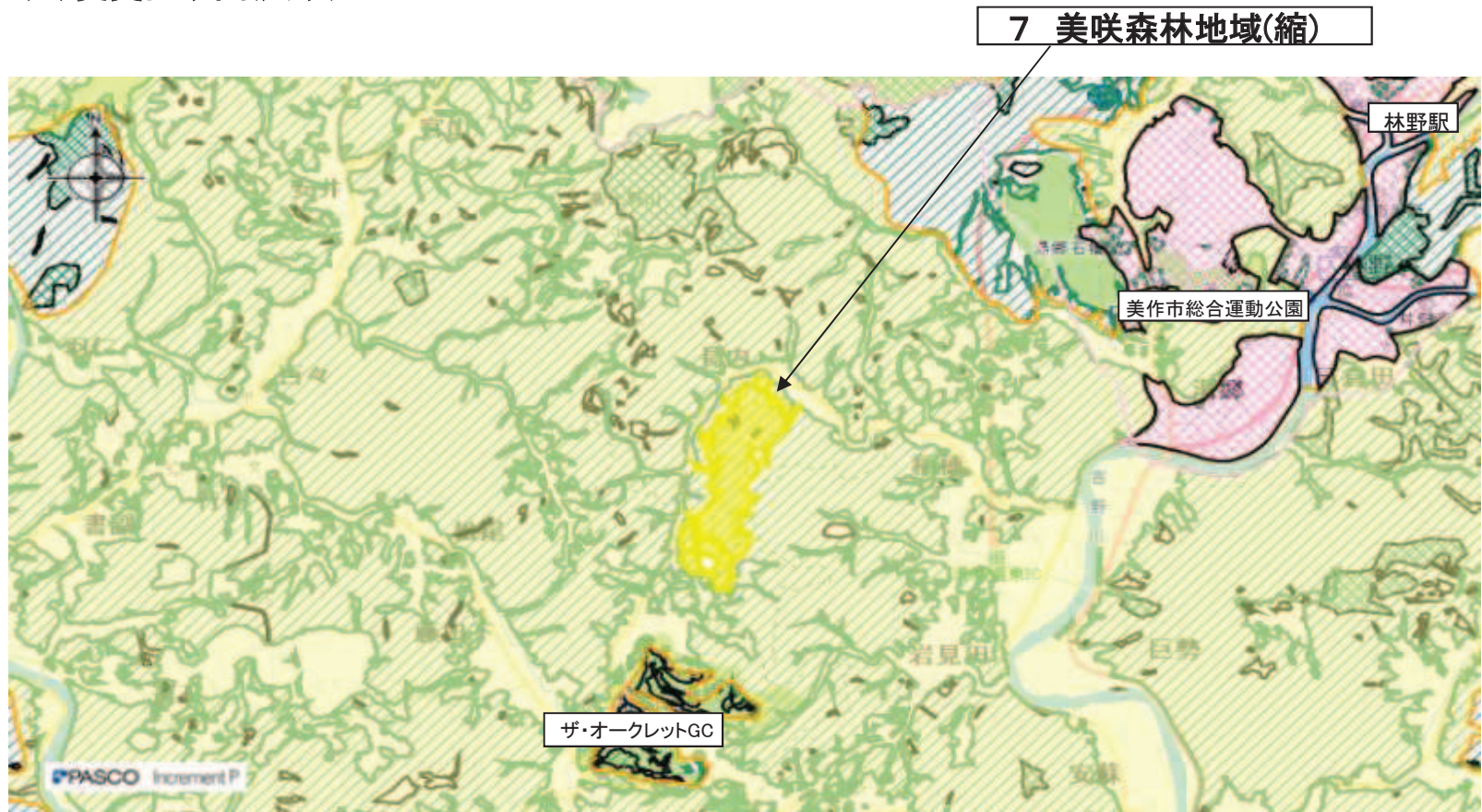
凡例				
都市地域	市街化区域	市街化調整区域	その他用途地域	農業地域
森林地域	国有林	地域森林計画対象民有林	保安林	
自然公園地域	特別地域	特別保護地区	自然保全地域	特別地区

おがやま全県統合型GIS

6-2 赤磐・和気森林地域(赤磐市岡ほか)〈航空写真2-③〉



7 美咲森林地域(美咲町塩気)  
 (1) 変更区域図(広域)



凡例				
都市地域	市街化区域	市街化調整区域	その他用途地域	農業地域
森林地域	国有林	地域森林計画対象民有林	保安林	
自然公園地域	特別地域	特別保護地区	自然保全地域	特別地区

おかやま全県統合型GIS

7 美咲森林地域(美咲町塩気)〈変更区域図1〉



7 美咲森林地域(美咲町塩気)  
 (1) 変更区域図(広域)

7 美咲森林地域(縮)



おかやま全県統合型GIS

7 美咲森林地域(美咲町塩気)〈変更区域図2〉



7 美咲森林地域(美咲町塩気)  
(2)地図(広域)



7 美咲森林地域(縮)

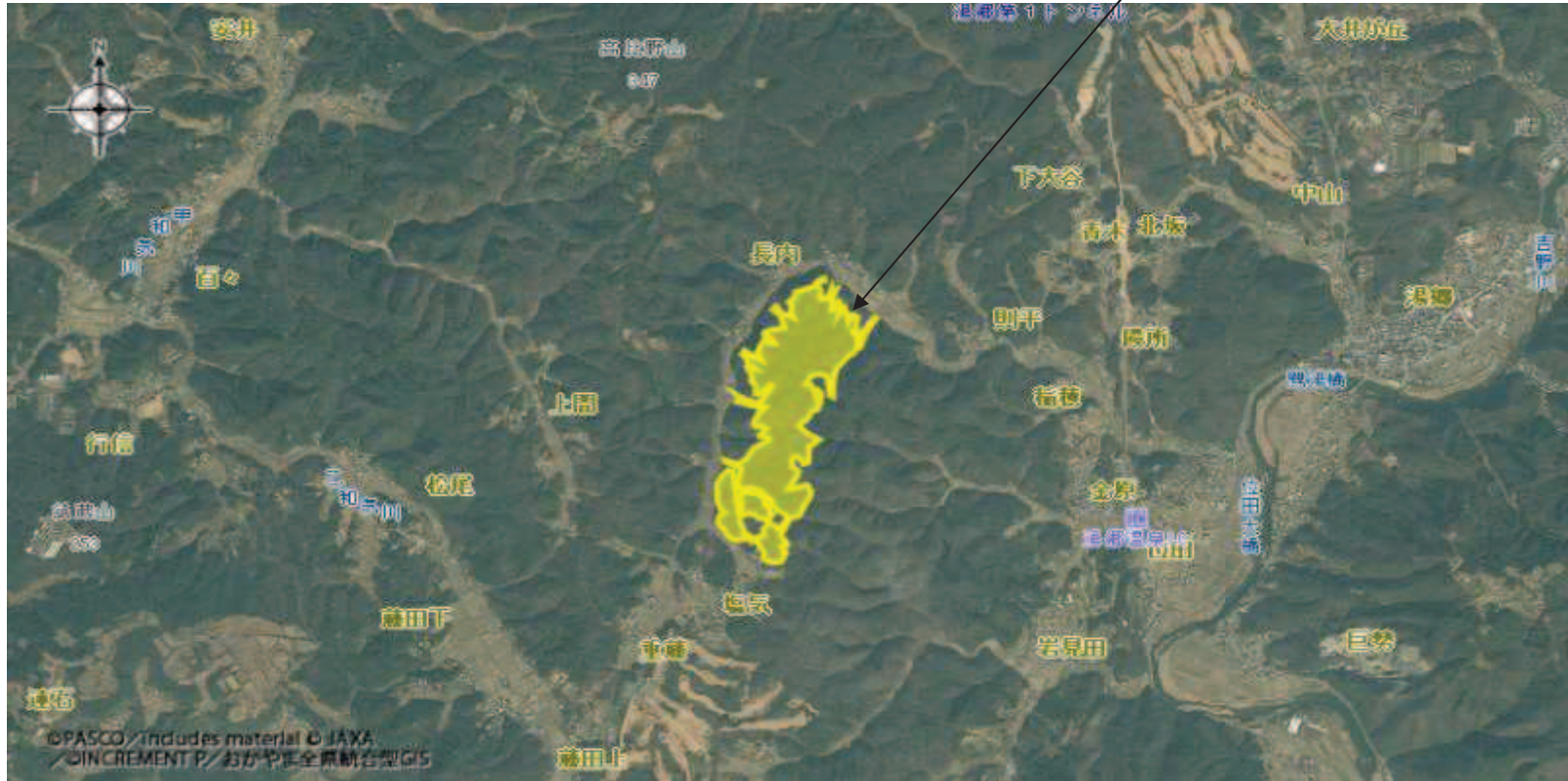


おかやま全県統合型GIS

7 美咲森林地域(美咲町塩気)〈地図〉

7 美咲森林地域(美咲町塩気)  
 (3) 変更区域図(広域)

7 美咲森林地域(縮)



凡例				
都市地域	市街化区域	市街化調整区域	その他用途地域	農業地域
森林地域	国有林	地域森林計画対象民有林	保安林	
自然公園地域	特別地域	特別保護地区	自然保全地域	特別地区

おがやま全県統合型GIS

7 美咲森林地域(美咲町塩気)〈航空写真1〉



7 美咲森林地域(美咲町塩気)  
 (3) 変更区域図(周辺)

7 美咲森林地域(縮)



凡例				
都市地域	市街化区域	市街化調整区域	その他用途地域	農業地域
森林地域	国有林	地域森林計画対象民有林	保安林	
自然公園地域	特別地域	特別保護地区	自然保全地域	特別地区

おかやま全県統合型GIS

7 美咲森林地域(美咲町塩気)〈航空写真2〉

### 3 計画書

計画書の項目	変更前の記述	変更後の記述	変更を必要とする理由

変 更 な し



#### 4 市町村・国土審議会への意見聴取等の結果

##### (1) 都道府県庁内での調整(任意)

機関名	調整状況	主な意見等
岡山県土地利用に関する調整会議幹事会	10月下旬終了	文化財課より、埋蔵文化財包蔵地についての意見あり

##### (2) 市町村(国土利用計画法第9条第12項関連)

市町村名	調整状況	主な意見等
岡山市、津山市、井原市、新見市、備前市、赤磐市、和気町、美咲町	11月下旬終了	意見なし

##### (3) 国土利用計画法第38条の規定に基づく合議制の機関(国土利用計画法第9条第10項関連)

機関名	調整状況	主な意見等(意見聴取済の場合)
岡山県国土利用計画審議会	2月下旬予定	

##### (4) 国土交通省等との事前調整(任意)

機関名	調整状況	主な意見等(調整済の場合)
	1月上旬終了	意見なし

##### (5) 国との調整スケジュールに係る要望(国からの回答期限に係る希望・理由(任意))

--

※運用指針.17に記載のとおり、事前調整を行った場合は、国交省が関係省庁との調整を開始してからおよそ3～4週間、事前調整を行っていない場合は、関係省庁との調整を開始してからおよそ6週間程度で回答することを想定。