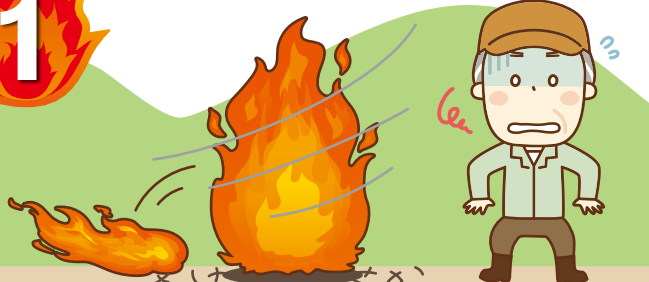


● 山火事を起こさない、起こさせない！ ●

山火事を 起こすも防ぐも 私たち

● 山火事を防ぐ 6つのポイント ●

1



火入れや野焼きなどは
1人でしない！

2



たき火の後始末は完全にしよう。

3



風が強いときや乾燥しているときは
火を使わない！

4



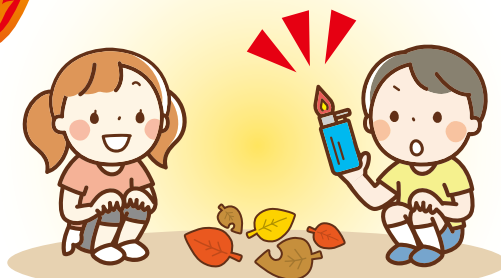
火入れをするときは
許可を受けよう。

5



タバコの投げ捨て厳禁！

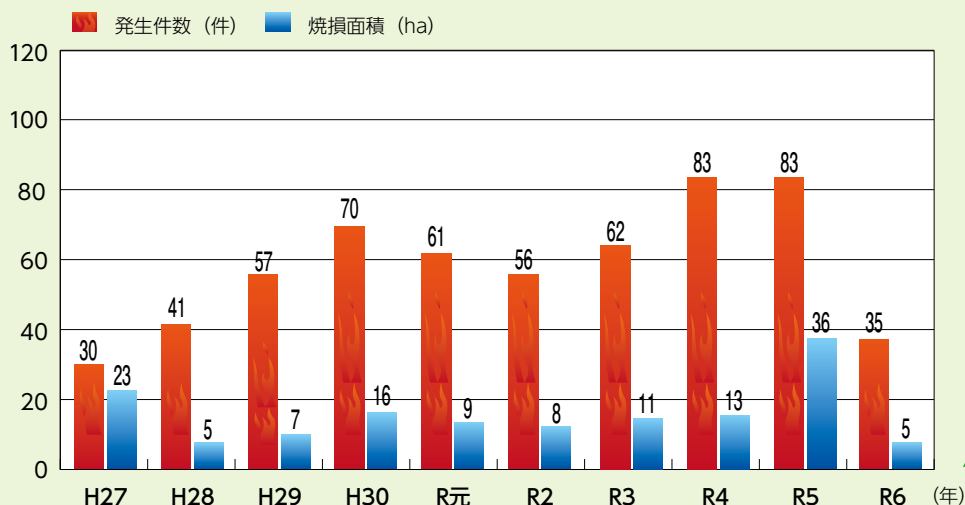
6



火遊びはしない、させない！

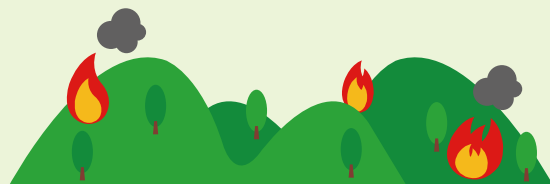


知っていますか？ 岡山の山火事

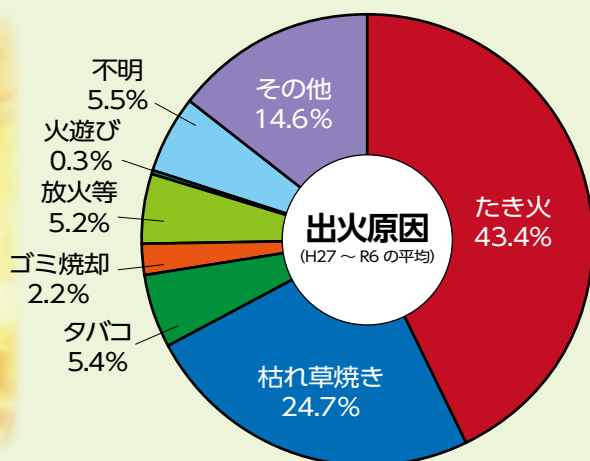


岡山県では、毎年多くの山火事が発生しており、**全国で2番目**の件数です！

※H27～R6の平均



原因の多くは
たき火・枯れ草焼き・タバコ
人の不注意によるものです



※林野火災注意報、林野火災警報や少雨に関する気象情報等の各種注意喚起情報に留意し、火の取扱いに注意しましょう！

「もしも」に備えて…森林保険があります！

森林保険とは？

あなたの森林が災害にあったときのための保険です。

火災、風害、水害、雪害、干害、凍害、潮害、噴火災に適用！

加入できる森林は？ → 人の手が加わった森林

加入期間は？ → 1年単位で希望する期間！

保険金がでるのは？ → 8つの災害により契約森林が損害を受けたときに支払われます。

お申し込み・お問い合わせは、お近くの森林組合まで。

森林保険公式キャラクター
たもちい、そよりん

