

岡山県職員（技術職等） Web仕事説明・座談会

スケジュール

● 18:00～

開始

● 18:05～19:00

業務説明

フリートーク

アンケート

● 19:00～19:15

勤務環境・福利厚生

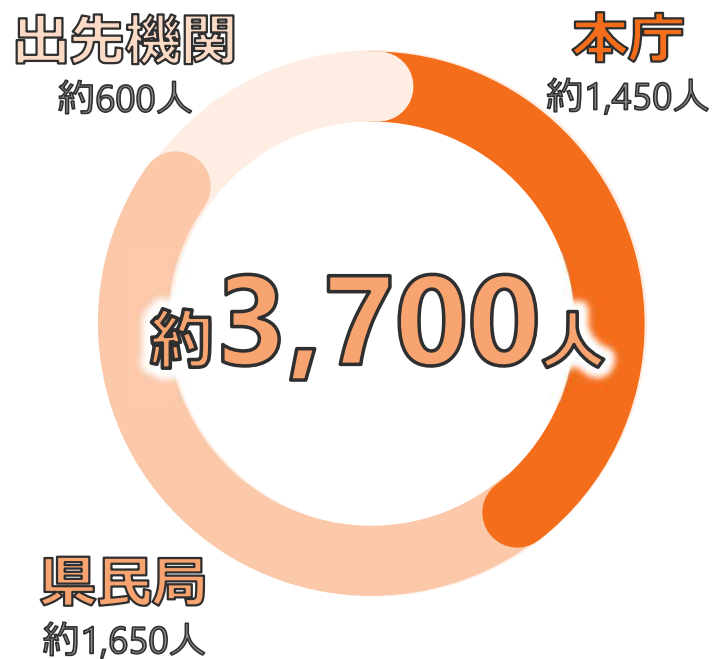
採用試験等の説明

令和8年1月29日（木）
岡山県人事委員会事務局

01 組織概要

職員数と職種

職員数



職種

事務系
(行政・事務)
約1,700人

技術系
約2,000人

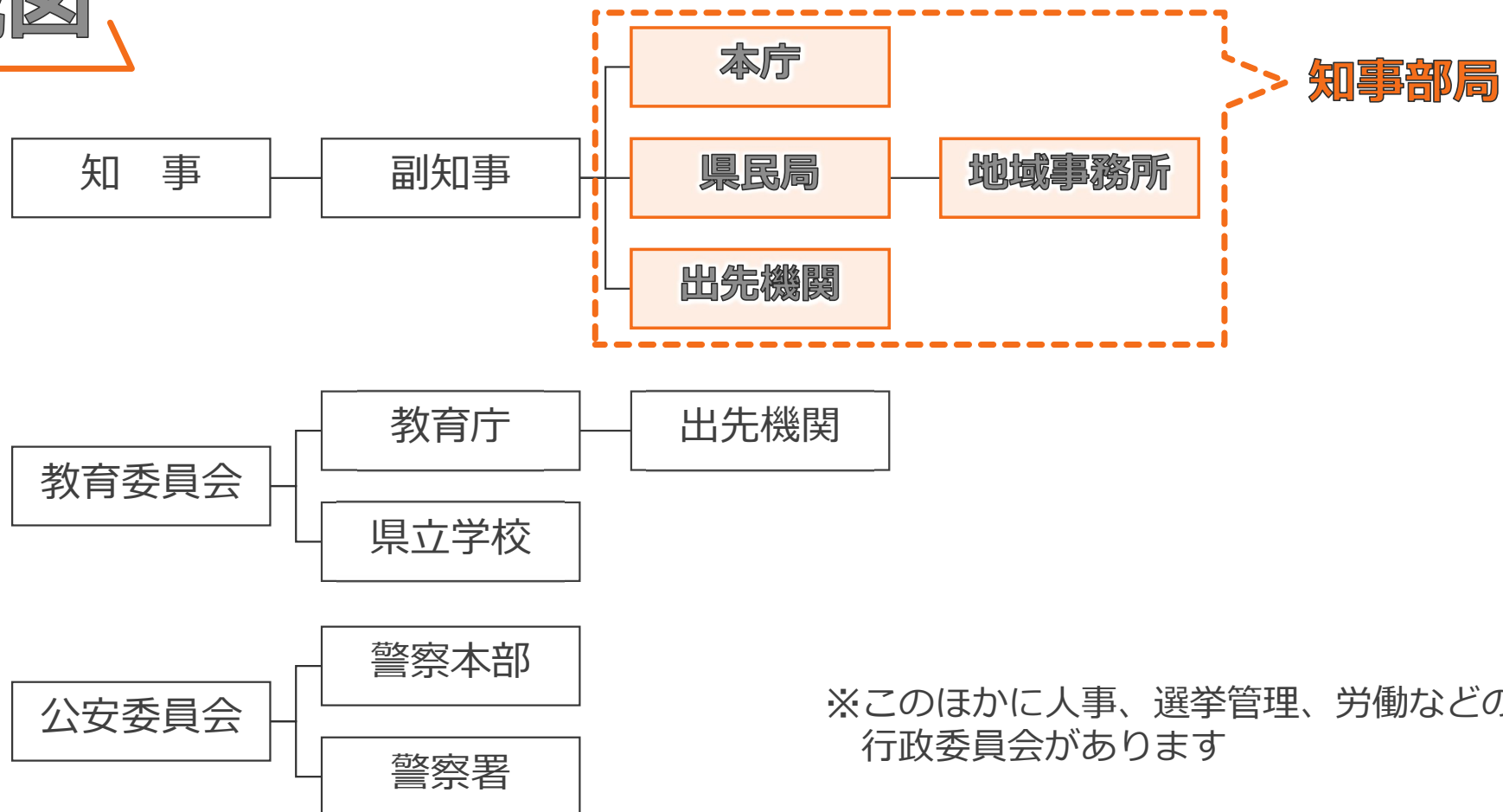


技術系職種の例

環境 衛生 農業 土木
農業土木 畜産 林業
建築 電気 薬剤師
獣医師 保健師 心理判定員
児童福祉司 水産 ...

01 組織概要

組織図



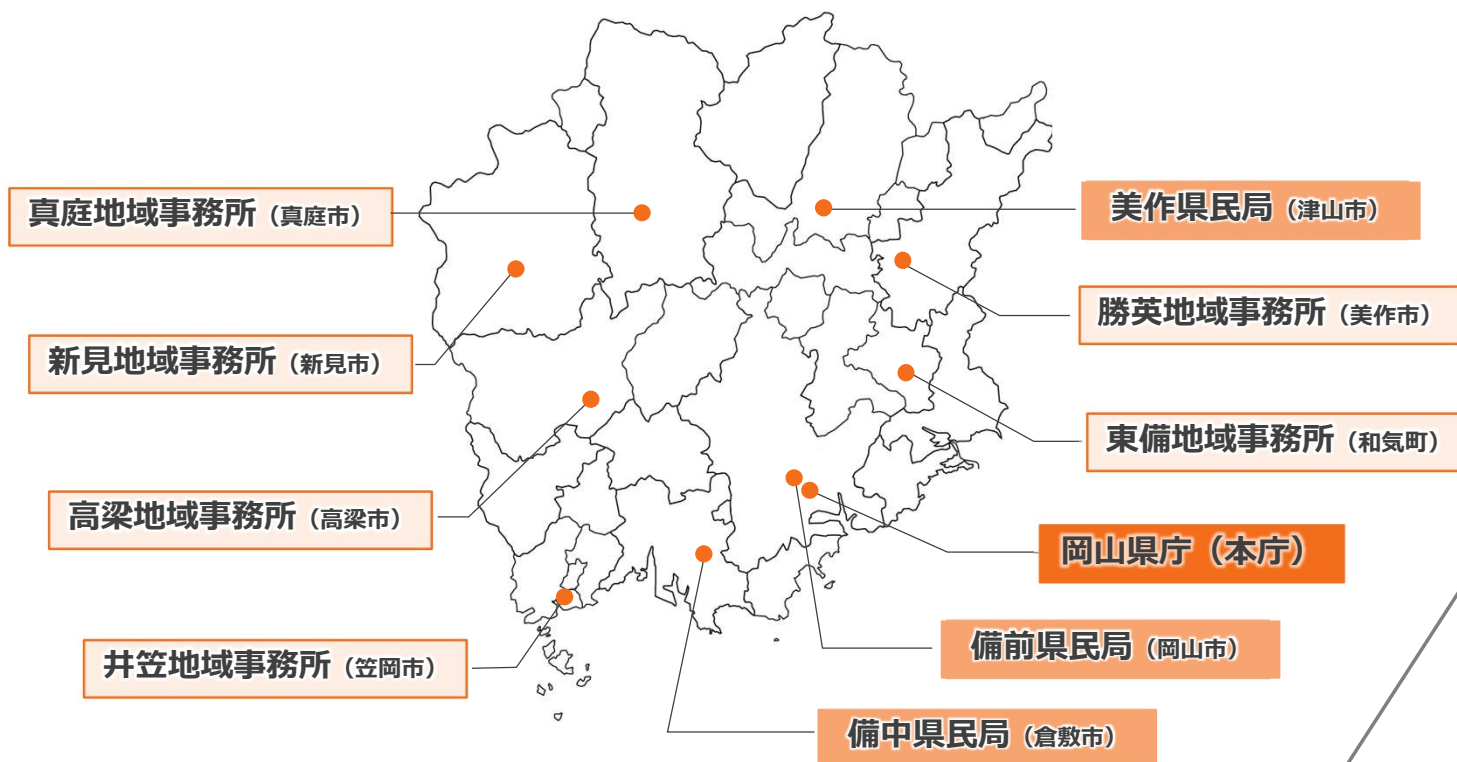
01 組織概要

知事部局の組織（本庁）

部局名	主な担当業務内容
知事直轄	防災・危機管理体制の整備 など
総合政策局	政策の立案・推進、広報 など
総務部	人事、組織、法制、予算、財産管理、県税 など
県民生活部	交通対策、中山間・地域振興、空路利用促進 など
環境文化部	環境保全対策、廃棄物対策、文化・スポーツ振興 など
保健医療部	保健、医療、健康対策、衛生 など
子ども・福祉部	少子化対策、児童福祉、障害者福祉、高齢者福祉 など
産業労働部	産業・観光振興、中小企業支援、労働・雇用対策 など
農林水産部	農林水産物の生産振興・普及、農林漁業の担い手育成 など
土木部	道路・河川等の整備、都市計画、建築指導、住宅 など
出納局	出納、決算の調製、物品購入、内部事務の集中処理 など
企業局	電気、工業用水道、発電施設、工業用水道施設 など

01 組織概要

知事部局の主な勤務先



県民局

- 県南に2か所 (岡山市、倉敷市)
県北に1か所 (津山市)
- 県民ニーズに基づく地域の政策全般を担う拠点機関

地域事務所

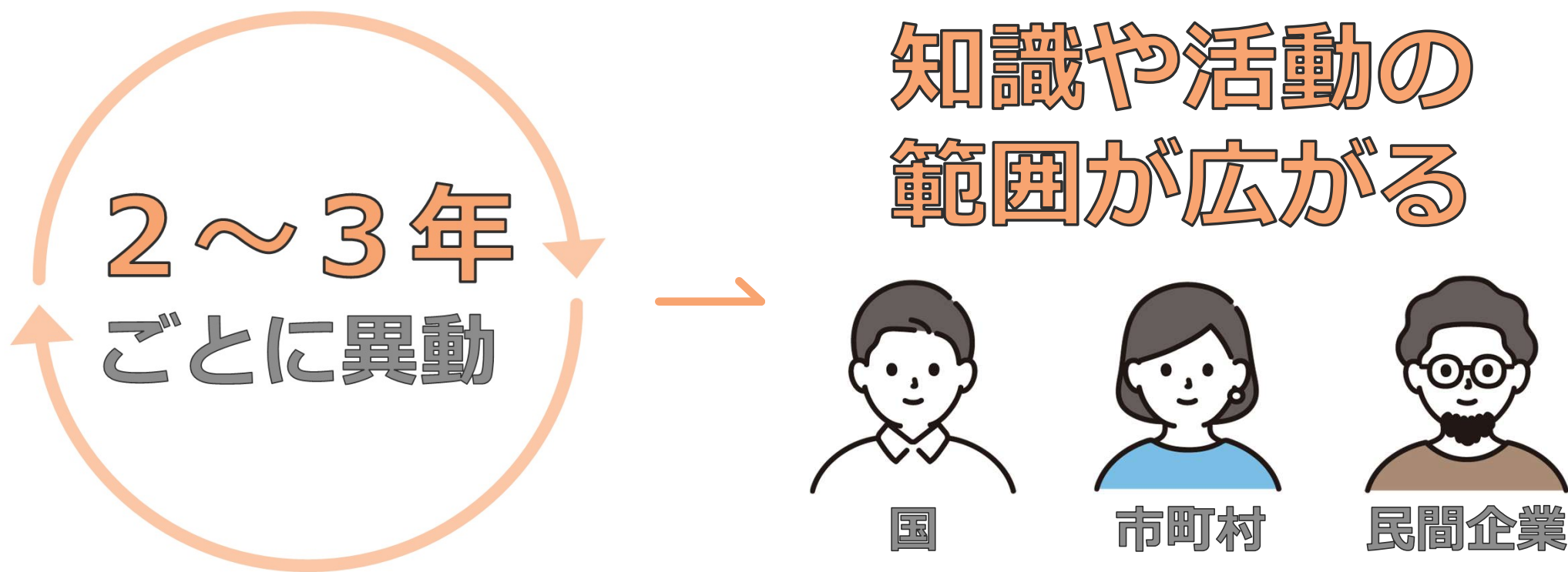
- 県南に3か所 (笠岡市、高梁市、和気町)
県北に3か所 (新見市、真庭市、美作市)
- 県施設の管理、災害・危機管理など現地で業務を実施

● 東京事務所 (東京都千代田区)

● 大阪事務所 (大阪市中央区)

02 岡山県職員の魅力

幅広い分野に携わりながら自分の成長につなげる



...など、様々な主体と交流！

02 岡山県職員の魅力

企画立案から県民との対話まで様々なステージで地域に貢献

国と県の違い

業務範囲

異動範囲

国

採用された省庁が所管する
特定分野の業務

所管する都道府県を
広域的に異動

県

様々な分野の業務を担当し
幅広い知識や**経験**を習得

原則として**県内異動**

国と市町村の単なるつなぎ役ではなく、
自ら施策を打ち出し実行することもあります！



02 岡山県職員の魅力

企画立案から県民との対話まで様々なステージで地域に貢献

市町村と県の違い

	業務内容	異動スパン
市町村	住民と向き合う <u>窓口業務</u> が多い	比較的 <u>長い</u>
県	<u>県内の総合調整業務</u> (計画策定など) <u>広域イベント</u> (観光キャンペーンなど) <u>県民と身近に接する業務</u> (福祉、税務など)	<u>2～3年ごと</u> に異動

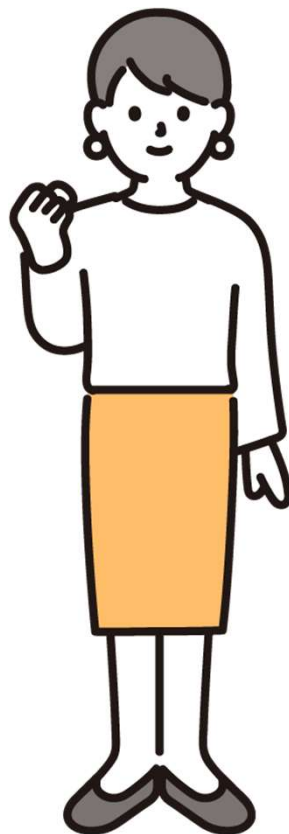
02 岡山県職員の魅力

明るく風通しの良い職場

岡山県職員は...

- 出身地いろいろ
(県内も県外も！)
- 文系・理系関係なし
- 学閥なし
- 社会人経験者も多数

いろんな経歴の職員が
和気あいあいと勤務中！



岡山県職員は...

- 担当業務で困ったときには
チームで相談
- 部局間の派閥なし
- 感染症対応や災害対応など
有事のときには全庁対応

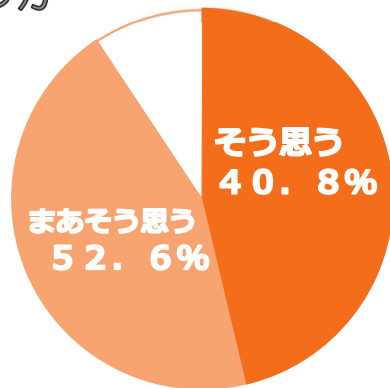
全庁一丸となって岡山県
のために働いています！

02 岡山県職員の魅力

明るく風通しの良い職場

令和6年度の実施内容です
入庁3年以内の
若手職員アンケート結果

岡山県職員になってよかった
と思うか

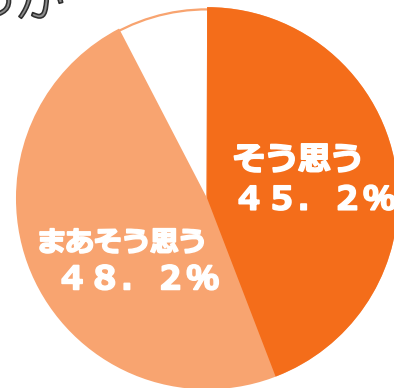


よかった!

まあよかった!

93.4%

職場は人間関係が良好だ
と思うか

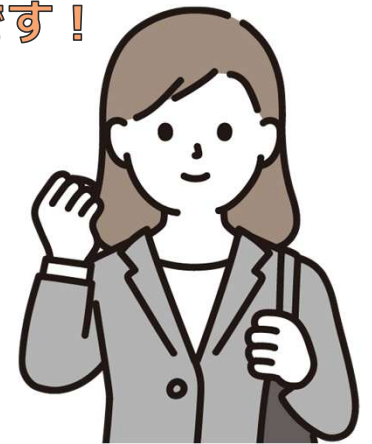


良好!

まあ良好!

93.4%

若手職員も
働きやすい
環境です!



03 勤務環境・福利厚生

給与

初任給

(令和7年4月採用)

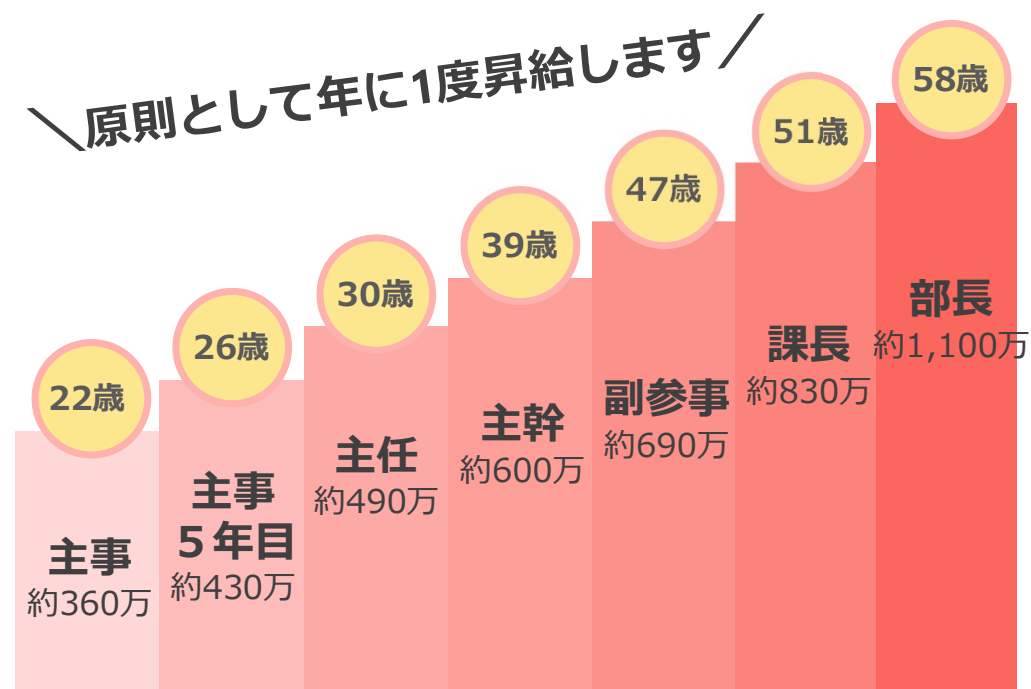
- ✓ 給与改定の状況によって増減することがあります
- ✓ 学歴や職歴等により一定の額が加算されます

職種	給与月額
県職員A	232,100円
県職員B 小・中学校事務職員A・B	200,500円

この他...

- 要件に該当した場合扶養手当、通勤手当、住居手当、時間外勤務手当等が支給されます
- 賞与は年2回（6月と12月）支給されます

昇給 (県職員A（行政）を受験し、22歳で入庁した場合の年間給与のイメージ)



03 勤務環境・福利厚生

勤務時間・休暇制度

勤務日・時間（原則）

● 月曜日～金曜日

土日祝、年末年始(12/29～1/3)は休み

● 始業 8 : 3 0

終業 1 7 : 1 5

12:00～13:00は休憩

この他...

育児短時間勤務や早出・
遅出勤務、在宅勤務など、
ライフスタイルに合わせた
働き方が可能です！

休暇制度（主なもの）

制度	内容
年次休暇	年 2 0 日（採用時期により異なる） ☑繰越制度あり ☑1時間単位で取得可能
夏季休暇	6月～10月の間に最大6日取得可能
結婚休暇	結婚後、概ね1年の間に取得可能
出産休暇	出産予定日の8週間前から出産日の8週間後まで取得可能 （女性職員）
育児休業	3歳未満の子を療育する期間について休業可能（手当あり）
家族休暇	配偶者の出産付添、家族の看護や学校行事などで取得可能

20を超える特別休暇があり、
休暇制度が充実しています。

03 勤務環境・福利厚生

職員の勤務実態

(知事部局)

年次休暇

平均取得日数

(令和6年)

14.1 日

年間 20 日

夏季休暇

平均取得日数

(令和6年)

5.9 日

最大 6 日

1か月の平均 時間外勤務

(令和6年度)

12.2 時間

1 か月

仕事のスケジュール感が
つかみやすいので
休暇も取りやすい！



03 勤務環境・福利厚生

育児休業取得状況

育児休業取得率 (知事部局)

	岡山県職員 (令和6年度)	全国の事業所 (令和6年10月1日時点)
女性	100%	86.6%
男性	80.0%	40.5%

1日以上取得した割合。
2週間以上取得した職員
は75.6%です！

育児休業は最長で **3年** 取得
できるので、育児にじっくり
取り組めます！

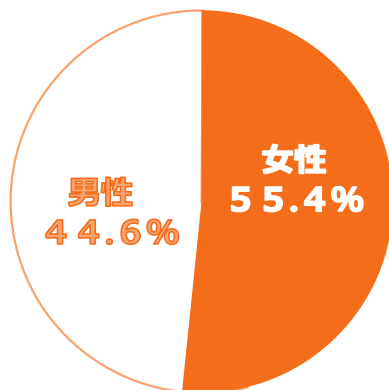


03 勤務環境・福利厚生

男女割合、離職率

男女割合（知事部局）

● 新規採用職員（令和7年4月1日時点）



● 岡山県職員全体では女性は 31.0%

就職後3年間の離職率 （大学卒業程度）

新規就職者平均
（令和6年3月31日時点）

33.8%

岡山県職員
（令和7年3月31日時点）

6.67%

※大学卒新規就職者は、企業就職者の離職率（厚生労働省調べ）

04 採用試験のご紹介

採用試験の種類と受験資格（令和7年度）

試験の種類	受験資格（採用時年齢）	受験申込期間
県職員 A	22～30歳	4月18日（金）～5月16日（金）
県職員 A（アピール型） ※「県職員 A」「県職員 A（技術・春）」との併願はできません	22～26歳	3月 1日（土）～3月31日（月）
県職員 A（技術・春） ※「県職員 A（アピール型）」との併願はできません	令和7年度新設！ 22～40歳	3月 1日（土）～3月21日（金）
県職員 A（技術・秋）	令和7年度新設！ 22～40歳	9月 9日（火）～9月30日（火）
県職員 B	18～21歳	7月 1日（火）～8月15日（金）
社会人経験者等対象の県職員	27～40歳	8月12日（火）～9月19日（金）
市町村立小・中学校事務職員 A	22～30歳	7月 1日（火）～8月15日（金）
市町村立小・中学校事務職員 B	18～21歳	7月 1日（火）～8月15日（金）
障がい者対象の県職員(事務)、市町村立小・中学校事務職員、警察行政職員	18～30歳	8月12日（火）～9月19日（金）

✓ 令和8年1月下旬頃に来年度の試験日程や採用予定者数を公表予定です😊

04 採用試験のご紹介

令和8年度 採用試験3つの見直し！

技術系職種（大学卒業程度）
がさらに受けやすくなります！

見直し対象となる技術系職種

環境 / 衛生 / 農業 / 土木 / 農業土木
/ 畜産 / 林業 / 建築 / 電気

04 採用試験のご紹介

令和8年度 採用試験3つの見直し！

その1 最大年3回受験可能！

春試験、秋試験はすべての技術系職種に対象を拡大します。
全ての技術系職種（大学卒業程度）で最大年3回受験できます。

その2 採用候補者名簿の 有効期間5年間！

合格後に大学院進学や民間企業への就職等を経験した後、岡山県への就職を希望するなど、名簿の期間内で採用希望年度を選択できます。

その3 21歳から受験可能！

令和9年4月1日時点で21～40歳の方が受験できます。
つまり、大学3年生も受験可能！21歳の方は採用時期が令和10年4月以降となります。

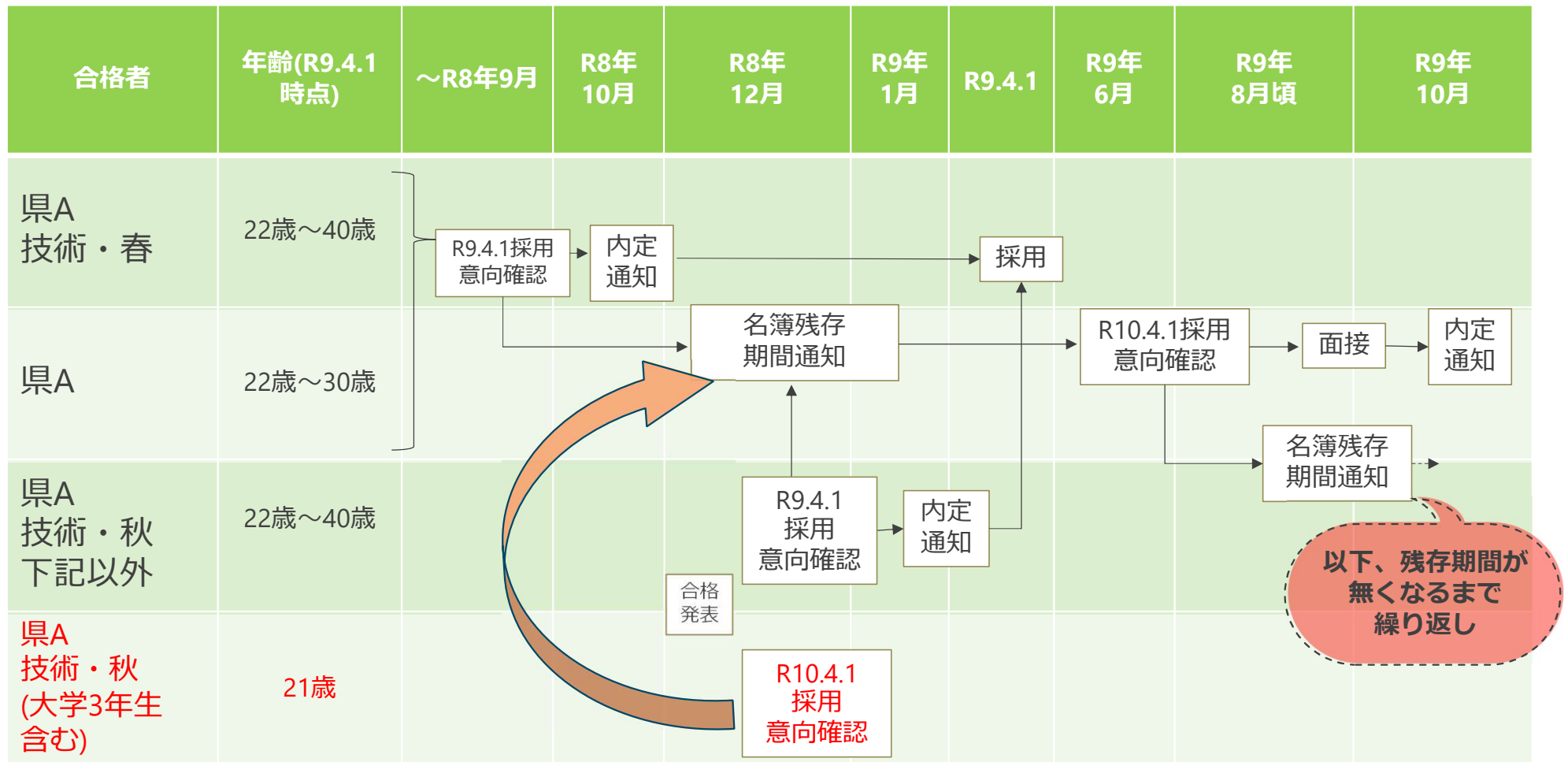
令和8年度の試験の詳細は、令和8年1月下旬以降に順次、公表予定です。

秋試験のみ！



04 採用試験のご紹介

大卒程度技術系職種の合格後の流れ



04 採用試験のご紹介

採用試験の概要

技術系職種

試験の種類	受験資格 (令和9年4月1日時点年齢)	1次試験	2次試験
春試験 県職員 A (技術・春)	22～40歳	SPI3【テストセンター方式】 基礎能力検査・性格検査	専門試験・口述試験
従来試験 県職員 A	22～30歳	職務能力試験・専門試験 適性検査	口述試験
秋試験 県職員 A (技術・秋)	21～40歳	SPI3【テストセンター方式】 基礎能力検査・性格検査	専門試験・口述試験
高卒程度 県職員 B	18～21歳	教養試験・専門試験 適性検査	作文試験・口述試験

令和7年11月時点での実施予定を記載しています。
詳細は、令和8年1月下旬以降に順次、公表予定です。

04 採用試験のご紹介

岡山県職員 A 採用試験（技術）

令和7年度の
実施内容です

項 目	内 容
試 験 区 分	環境、衛生、農業、土木、農業土木、畜産、林業、建築、電気
受 験 資 格	22～30歳（採用時年齢）
第一次試験	職務能力試験、専門試験、適性検査
第二次試験	口述試験①②
試 験 日 程	第一次試験 6月15日 第二次試験 口述試験① 7月4日～7月13日 口述試験② 7月25日～8月8日 最終合格発表 8月18日

R8実施試験から

名簿の有効期間、

5年になります！

※県職員 A 採用試験の受験案内は令和7年4月18日公表されました。

04 採用試験のご紹介

岡山県職員 A 採用試験（技術）

令和7年度の実施内容です

〔国内外の社会情勢への理解等〕
公的部門の職員として必要な基礎知識（社会常識や義務教育の中で学んだことなど）や、ニュース等で報道された内容を出題

第一次試験（220点満点）

種目（得点）	時間	出題分野等
職務能力試験 （100点）	1時間	60問の択一式 論理的に思考する力、文章を正確に理解する力、統計等の資料を分析する力、国内外の社会情勢への理解等
専門試験 （120点）	2時間	40問の択一式 各試験区分の出題分野等は、受験案内をご確認ください
適性検査	20分	性格、心理等に係る検査。 検査結果は、第二次試験（口述試験）の参考とします

＜第一次試験合格者の決定について＞

各試験種目の合計得点の高い順により決定します。ただし、いずれかの試験種目において、一定の基準に達しない場合は、合計得点にかかわらず不合格とします。

第二次試験（550点満点）

種目（得点）	内容
口述試験① （150点）	人柄や特性等について、個別面接により行う試験 （コミュニケーション能力、積極性、忍耐力・堅実性、協調性、創造力・企画力を評価します）
口述試験② （400点）	人柄や特性等について、個別面接により行う試験 ※冒頭3分程度で自己PRを行っていただきます （表現力・構成力、コミュニケーション能力、積極性、忍耐力・堅実性、協調性、創造力・企画力を評価します）

＜最終合格者の決定について＞

第一次試験の成績にかかわらず、口述試験①②の合計得点の高い順により決定します。

ただし、いずれかの試験種目において、一定の基準に達しない場合は、合計得点にかかわらず不合格とします。

04 採用試験のご紹介

県職員 A（技術・春／秋）採用試験

令和7年度の実施内容です

R8実施試験から

全ての職種で
試験実施

項 目	内 容		
試 験 区 分	【春試験】環境、土木、農業土木、畜産、林業、建築、電気 【秋試験】環境、農業、土木、農業土木、畜産、林業、電気		
受 験 資 格	2 2 ～ 4 0 歳（採用時年齢）	秋試験は 令和9年4月1 2 1 歳～4 0	
第一次試験	基礎能力試験、適性検査 （S P I 3：テストセンター方式、オンライン受験可）		
第二次試験	専門試験、口述試験①②（専門性確認及び人物評価）		
試 験 日 程	【春試験】	【秋試験】	
	第一次試験	4月 3日～1 7 日	1 0 月 1 4 日～2 8 日
	第二次試験	5月 1 0 日～2 2 日	1 1 月 2 0 日～1 2 月 4 日
	最終合格発表	6月 5 日	1 2 月中旬

令和9年4月1日時点で、
21歳～40歳の方が受験可能

R8実施試験から

名簿の有効期間、
5年になります！

※県職員 A（技術・春）試験は、県職員 A（アピール型）試験との併願はできません。

04 採用試験のご紹介

令和7年度の実施内容です

県職員A（技術・春／秋）採用試験

第一次試験（100点満点）

種目（得点）	内 容
基礎能力検査（SPI3） （100点）	択一式 言語的理解力、数的処理能力、論理的思考力
性格検査（SPI3）	性格、心理等に係る検査 検査結果は、第二次試験（口述試験）の参考とします

＜第一次試験合格者の決定について＞

基礎能力検査の得点の高い順により決定します。ただし、基礎能力検査の得点が、一定の基準に達しない場合は、不合格とします。

第二次試験（820点満点）

種目（得点）	出題分野等
専門試験 （120点）	職種によって、択一式か記述式か異なります 各職種の出題分野等は、受験案内をご覧ください
口述試験① （300点）	専門性、人柄や特性等について、個別面接により行う試験 （コミュニケーション能力、積極性、忍耐力・堅実性、協調性、創造力・企画力、専門性を評価します）
口述試験② （400点）	人柄や特性等について、個別面接により行う試験 ※冒頭3分程度で自己PRを行っていただきます （表現力・構成力、コミュニケーション能力、積極性、忍耐力・堅実性、協調性、創造力・企画力を評価します）

＜最終合格者の決定について＞

第一次試験の成績にかかわらず、第二次試験の合計得点の高い順により決定します。

ただし、いずれかの試験種目において、一定の基準に達しない場合は、合計得点にかかわらず不合格とします。

04 採用試験のご紹介

岡山県職員 B 採用試験（技術）

令和7年度の実施内容です

項 目	内 容
試 験 区 分	土木、農業土木、林業、電気
受 験 資 格	18～21歳（採用時年齢）
第一次試験	教養試験、専門試験、適性検査
第二次試験	作文試験、口述試験
試 験 日 程	第一次試験 9月28日 第二次試験 作文試験 10月25日 口述試験 10月25日～11月2日 最終合格発表 11月13日

※県職員 B 採用試験の受験案内は令和7年7月1日公表し、受験申込は8月15日で終了しました。

04 採用試験のご紹介

岡山県職員 B 採用試験（技術）

令和7年度の実施内容です

第一次試験

種目（得点）	時間	出題分野等
教養試験 （100点）	2時間	50問の択一式 高校卒業程度の一般的知識及び知能
専門試験 （120点）	2時間	40問の択一式 各試験区分の出題分野等は、受験案内をご確認ください
適性検査	20分	性格、心理等に係る検査 検査結果は、第二次試験（口述試験）の参考とします

<第一次試験合格者の決定について>

各試験種目の合計得点の高い順により決定します。ただし、いずれかの試験種目において、一定の基準に達しない場合は、合計得点にかかわらず不合格とします。

第二次試験（500点満点）

種目（得点）	出題分野等
作文試験 （100点）	与えられた課題についての記述試験（1時間、800字以内） （表現力、理解力、構成力、企画力等を評価します）
口述試験 （400点）	人柄や特性等について、個別面接により行う試験 （コミュニケーション能力、積極性、忍耐力・堅実性、協調性、創造力・企画力を評価します）

<最終合格者の決定について>

第一次試験の成績にかかわらず、作文試験と口述試験の合計得点の高い順により決定します。

ただし、いずれかの試験種目において、一定の基準に達しない場合は、合計得点にかかわらず不合格とします。

05 よくいただくご質問（FAQ）

異動のたびに引越が必要ですか？

県内の勤務地であれば、
ほとんど通勤可能です

ちなみに...

- 通勤手当は、公共交通機関の場合、原則全額支給
（自家用車の場合は、通勤距離に応じて支給）
- 地域により世帯用住宅や独身寮あり
- 民間アパート等を借上げの場合は住居手当あり（上限あり）

職員はそれぞれの価値観にあわせて選択しています



05 よくいただくご質問（FAQ）

試験の過去問題や例題は入手できますか？



ようこそ晴れの国 おかやまへ

岡山県
Okayama Prefecture

本文へ Other Languages 文字サイズ変更 元に戻す 大きくする 文字色変更／背景読み上げ やさしい日本語

サイト内検索 Google 検索 ページ番号検索 検索

総合案内 分野でさがす 組織でさがす カレンダーでさがす

現在地 トップページ > 組織でさがす > 諸局 > 人事委員会事務局 > 試験問題の例題、過去の論作文・グループワーク課題（県職員、市町村立小・中学校事務職員）

試験問題の例題、過去の論作文・グループワーク課題（県職員、市町村立小・中学校事務職員）

印刷ページ表示 ページ番号：0802849 2024年3月1日更新／人事委員会事務局

Xでポスト いいね！0 シェアする LINEで送る

注 意 事 項

教養試験及び専門試験については、試験問題は公表していません。例題を掲載しますので参考してください。
論文・作文試験及び口述試験（グループワーク）については、令和3年度から令和5年度に実施した分の課題を掲載しています。

県職員A採用試験

教養試験（択一式）【令和6年度～行政職対象】

例題（教養試験）【PDFファイル／733KB】

職務能力試験（択一式）【令和6年度～技術系職種対象】

岡山県人事委員会事務局のHPで、
試験問題の例題、過去の論作文・
グループワーク課題を公開中です

ちなみに...

県A一次試験の**職務能力試験**
技術・春／秋 二次試験の専門試験等
の例題も掲載中！

詳細はこちらのページをご確認ください→



／ 説明会のご案内① ／

現在、
申込受付中！

技術職 & 専門職 岡山県職員の仕事説明・座談会

2月開催

技術職・専門職の仕事に関心のある方
職種先輩が仕事内容を紹介します！

- ・ 仕事内容の紹介
 - ・ 先輩職員との座談会
 - ・ 職場見学、現場見学
- ※職種によって異なります

高校生・大学生など学年不問！
社会人の方も歓迎！

▶ お申し込みはホームページから

開催日	職 種	定 員	申込 締切日
2/13 (金)	水 産	上限なし	2/6 (金)
2/16 (月)	建 築	10名	2/9 (月)
	獣 医 師	5名	
	栄 養 士	5名	
2/18 (水)	農 業	20名	2/10 (火)
2/19 (木)	電 気	8名	2/12 (木)
	衛 生 ・ 薬 剤 師	10名	
	保 健 師	上限なし	
	船 舶 員	上限なし	
2/20 (金)	農 業 土 木	10名	2/13 (金)
	土 木	15名	
	畜 産	上限なし	
	林 業	上限なし	
	児 童 福 祉 司 員	20名	
	環 境	上限なし	

対面説明会 2月に開催します！

＼ 説明会のご案内 ② ／

「マイナビ就活直前フェア」に参加！

2/3(火) @コンパックス岡山

「マイナビ転職フェア」に参加！

2/14(土) @イモール岡山

「キャリアタス就活フォーラム」に参加！

2/20(金) @岡山コンベンションセンター

2～3月には、行政職向け

「岡山県職員の仕事説明☆座談会」を開催！

現在、
申込受付中！

他の合同説明会への参加情報などは、岡山県職員募集ホームページ、X、Instagramで随時お知らせします。

／ 最後に... ／



動画で見る職員の仕事
(公式YouTubeチャンネル)



手作りの動画公開中！

岡山県職員という 選択肢があります！



X (旧Twitter)

@okayama_saiyo



Instagram

@okayamaken_saiyo



ホームページでも、詳しい情報を発信しています。



岡山県職員（技術職等）Web仕事説明・座談会

アンケートの

御協力をお願いします。

（閉会后）

スマートフォンでの読み取りは
こちらから ▶

