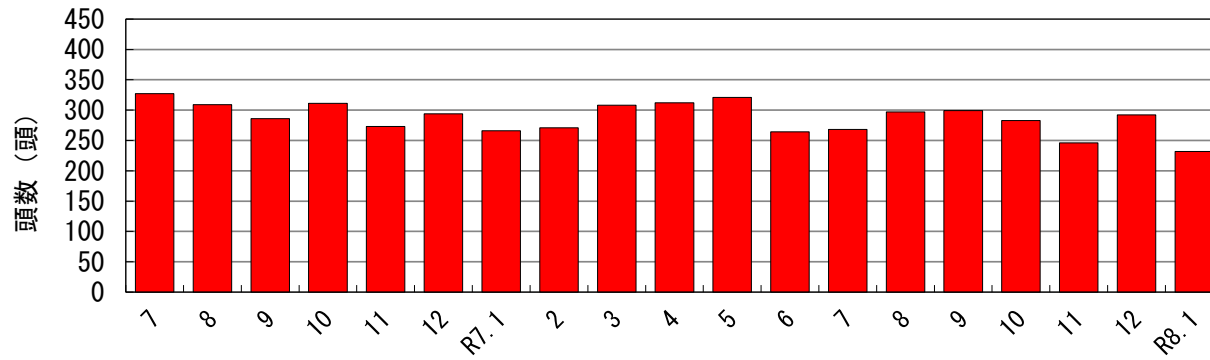
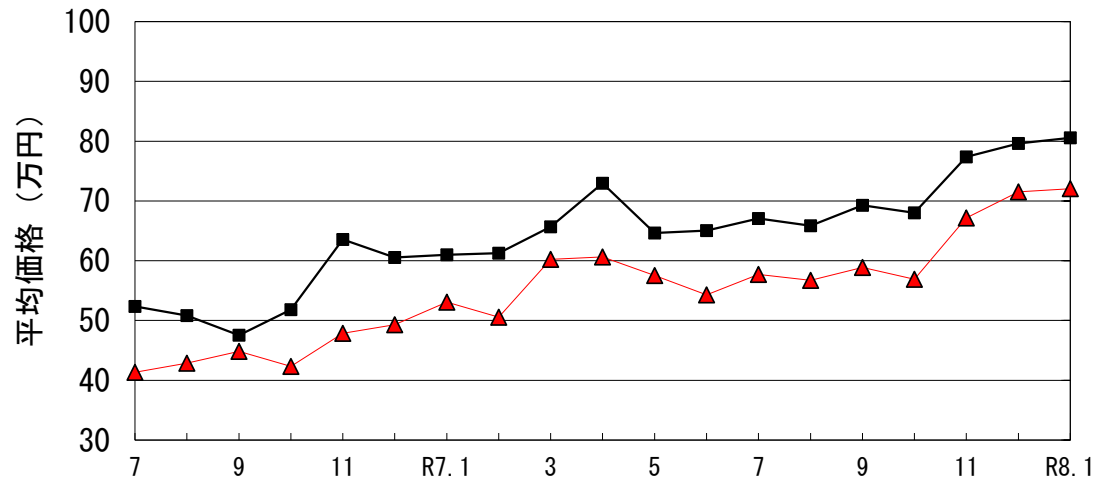


令和8年1月期累計成績

上場頭数の推移



和牛子牛価格の推移



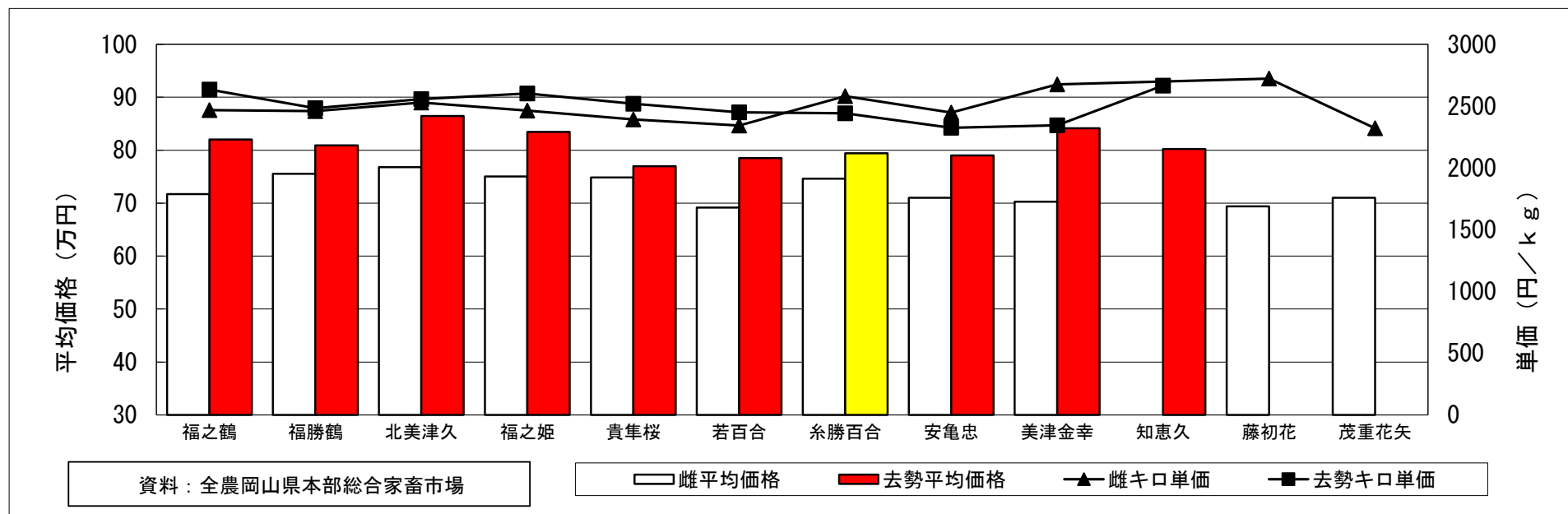
資料：全農岡山県本部総合家畜市場

▲ 雌平均価格 ■ 去勢平均価格

消費税込

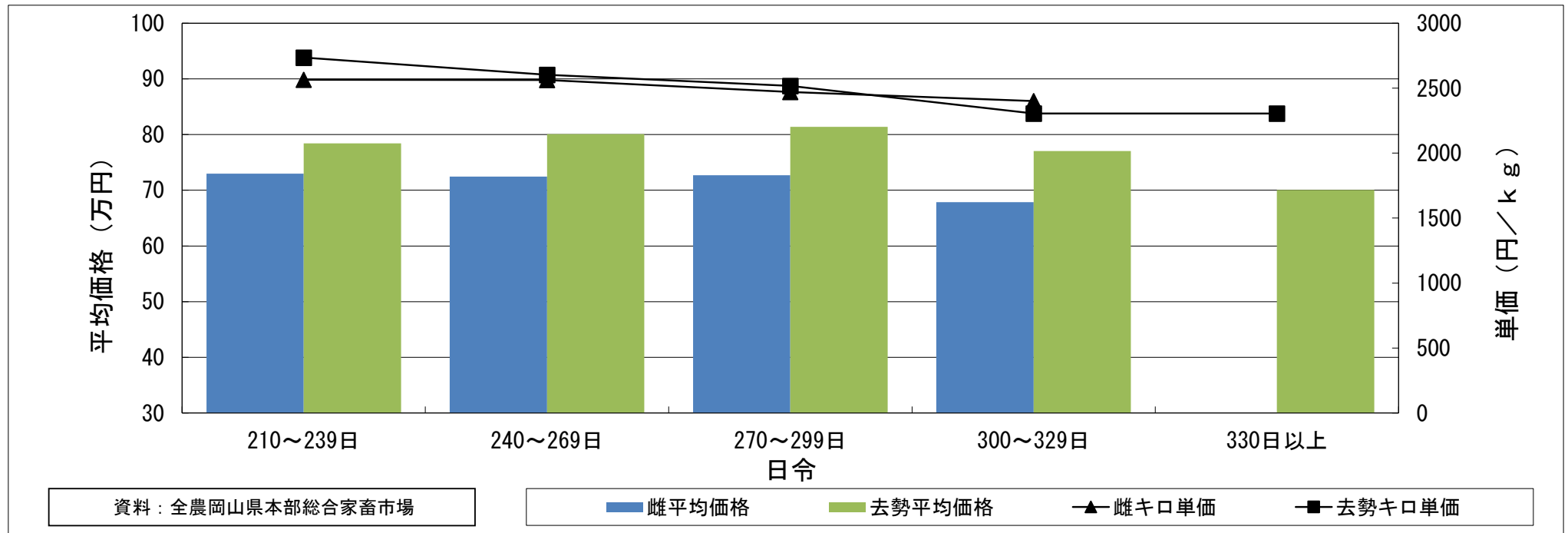
開設年月	上場頭数	総平均価格	雌平均価格	去勢平均価格
7	327	467,349	413,376	523,683
8	309	472,527	428,763	508,310
9	286	464,527	448,475	475,322
10	311	474,058	423,110	517,988
11	273	564,381	478,695	635,689
12	294	552,256	492,753	605,617
R7.1	266	573,298	530,844	609,815
2	271	564,150	505,553	612,849
3	308	633,793	602,233	656,842
4	312	671,127	606,278	729,649
5	321	615,304	575,362	646,592
6	264	598,746	543,131	650,301
7	268	629,820	577,209	670,585
8	297	624,263	567,413	658,680
9	299	649,762	588,881	692,899
10	283	625,943	569,035	680,103
11	246	727,297	671,658	773,801
12	292	762,055	714,982	796,315
R8.1	232	766,643	720,438	805,514

令和8年 1月期 種雄牛別子牛平均価格



所属 系統		種雄牛	合計		雌				去勢			
			上場頭数	平均価格	上場頭数	平均価格	平均体重	キ口単価	上場頭数	平均価格	平均体重	キ口単価
事	藤	福之鶴	32	775,053	14	717,279	291	2,467	18	819,989	311	2,633
事	藤	福勝鶴	28	782,179	14	755,229	307	2,459	14	809,129	326	2,484
民	但	北美津久	21	823,010	9	767,800	304	2,528	12	864,417	338	2,556
事	藤	福之姫	21	810,438	6	750,200	305	2,464	15	834,533	321	2,601
事	氣	貴隼桜	14	766,779	2	748,550	313	2,392	12	769,817	306	2,518
民	氣	若百合	14	731,814	8	691,763	295	2,343	6	785,217	321	2,449
県	但	系勝百合	10	775,060	4	746,350	289	2,580	6	794,200	325	2,441
民	氣	安亀忠	8	750,063	4	710,050	290	2,448	4	790,075	340	2,324
事	但	美津金幸	8	737,275	6	702,533	263	2,675	2	841,500	359	2,344
事	但	知恵久	7	802,371	0				7	802,371	301	2,666
県	藤	藤初花	1	694,100	1	694,100	255	2,722	0			
県	但	茂重花矢	2	710,050	2	710,050	307	2,320	0			
市場合計			232	766,643	106	720,438	289	2,491	126	805,514	316	2,552

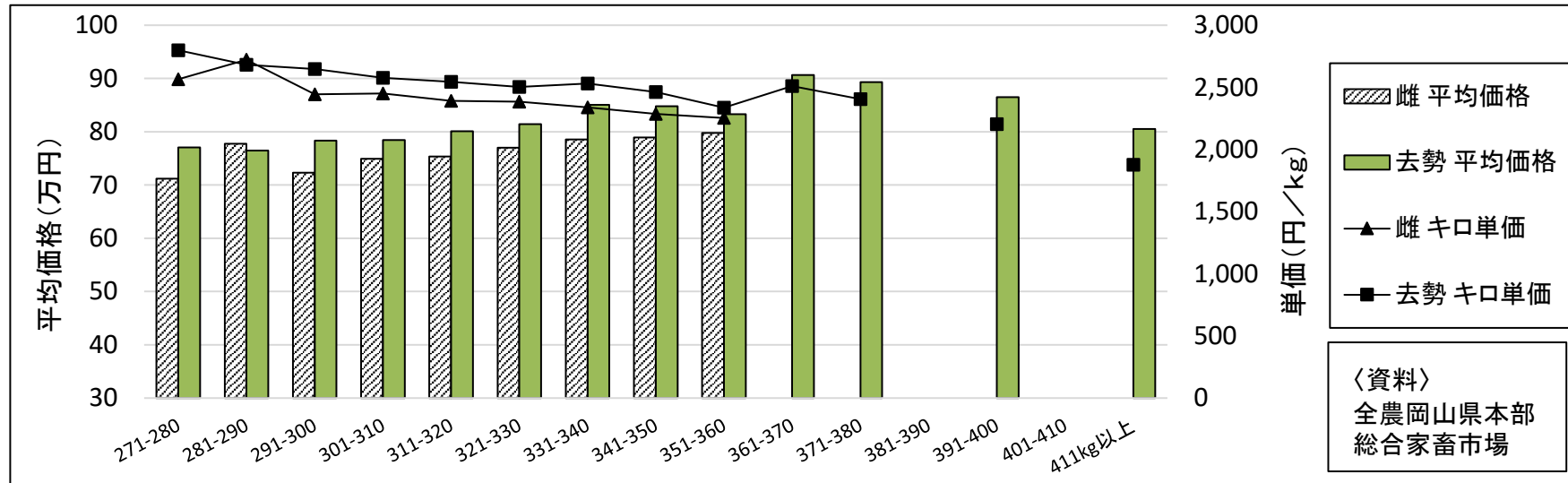
令和8年 1月期 日令別子牛平均価格



消費税込

日令	雌						去勢					
	上場頭数	平均体重	平均日齢	平均価格	日齢増体	キ口単価	上場頭数	平均体重	平均日齢	平均価格	日齢増体	キ口単価
210~239日	3	285	231	730,033	1.23	2,565	8	287	234	784,438	1.23	2,736
240~269日	30	283	259	724,717	1.09	2,563	44	308	256	800,975	1.20	2,603
270~299日	60	294	283	726,898	1.04	2,471	70	323	281	813,780	1.15	2,518
300~329日	13	283	309	678,531	0.91	2,401	3	334	308	770,367	1.08	2,306
330日以上	0						1	304	332	700,700	0.92	2,305
市場合計	106	289	278	720,438	1.04	2,491	126	316	270	805,514	1.17	2,552

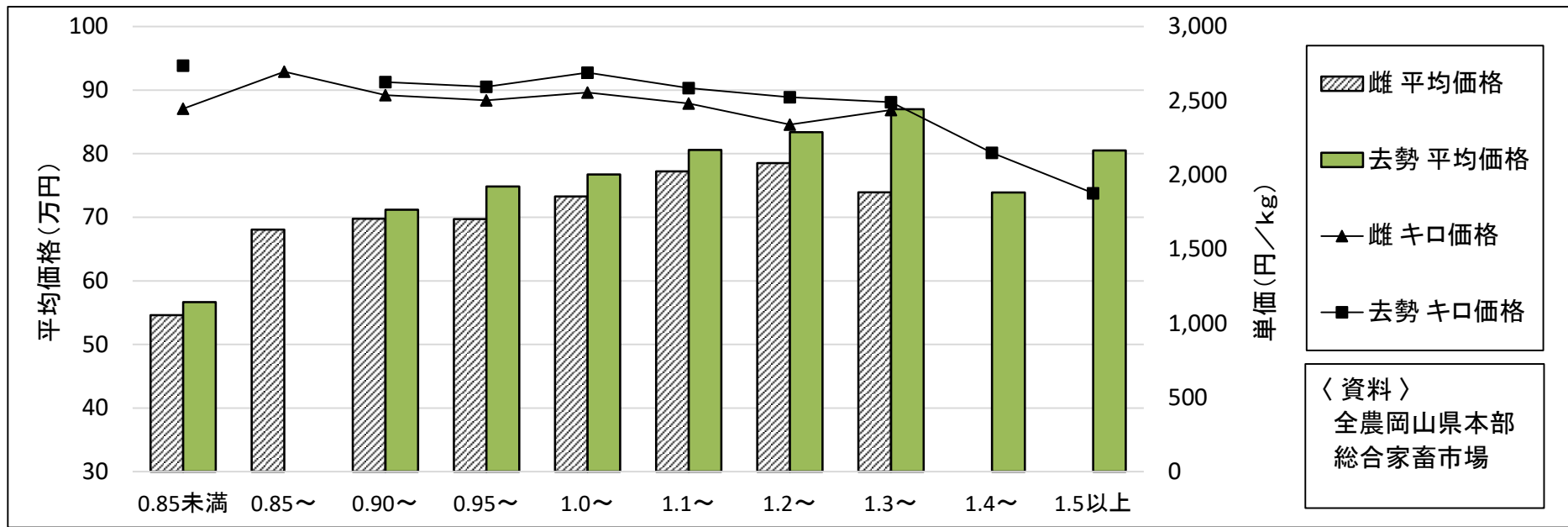
令和8年 1月期 体重別 子牛平均価格



消費税込

体重	雌					去勢				
	上場頭数	平均日齢	平均体重	平均価格	キ口単価	上場頭数	平均日齢	平均体重	平均価格	キ口単価
270kg以下	29	277	244.9	641,679	2,608	7	253	249.4	706,829	2,829
271-280	12	278	277.4	711,700	2,565	13	265	275.4	770,592	2,799
281-290	9	273	285.6	777,333	2,722	8	265	285.3	764,775	2,681
291-300	16	279	295.8	722,975	2,445	18	267	295.9	783,567	2,648
301-310	13	277	305.8	749,269	2,450	9	281	304.4	784,300	2,576
311-320	11	273	315.2	753,700	2,391	14	272	314.5	800,721	2,546
321-330	2	267	323.0	770,000	2,384	14	265	325.1	814,157	2,503
331-340	5	285	336.0	785,620	2,339	14	267	336.1	850,457	2,530
341-350	3	284	345.3	789,433	2,286	11	281	344.4	848,100	2,462
351-360	6	291	354.0	797,683	2,253	9	272	356.4	833,067	2,337
361-370	0					3	288	361.3	906,767	2,509
371-380	0					2	276	371.5	893,200	2,404
381-390	0					0				
391-400	0					3	292	392.7	864,967	2,203
401-410	0					0				
411kg以上	0					1	283	429.0	805,200	1,877
市場全体	106	278	289.3	720,438	2,491	126	270	315.6	805,514	2,552

令和8年 1月期 日増体量(DG)別 子牛平均価格



消費税込

DG	雌			去勢		
	上場頭数	平均価格	キ口価格	上場頭数	平均価格	キ口価格
0.85未満	10	546,040	2,446	1	566,500	2,737
0.85~	7	680,586	2,696	0		
0.90~	7	697,714	2,538	5	711,700	2,626
0.95~	15	697,107	2,503	5	748,440	2,595
1.0~	26	732,727	2,555	28	767,211	2,689
1.1~	27	772,200	2,482	30	806,007	2,585
1.2~	12	785,217	2,339	36	834,014	2,524
1.3~	2	739,200	2,438	18	869,856	2,490
1.4~	0			2	739,200	2,148
1.5以上	0			1	805,200	1,877

【全体平均】

消費税込

	上場頭数	DG	平均価格	キ口価格
雌	106	1.04	720,438	2,491
去勢	126	1.17	805,514	2,552