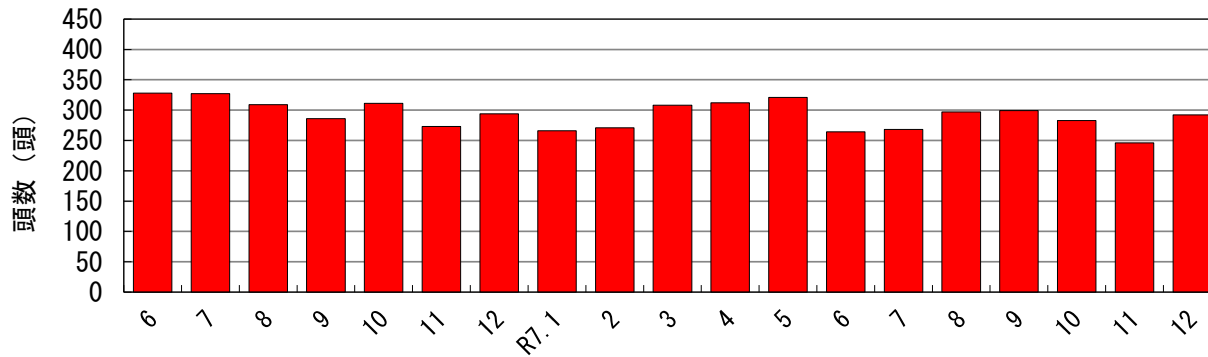
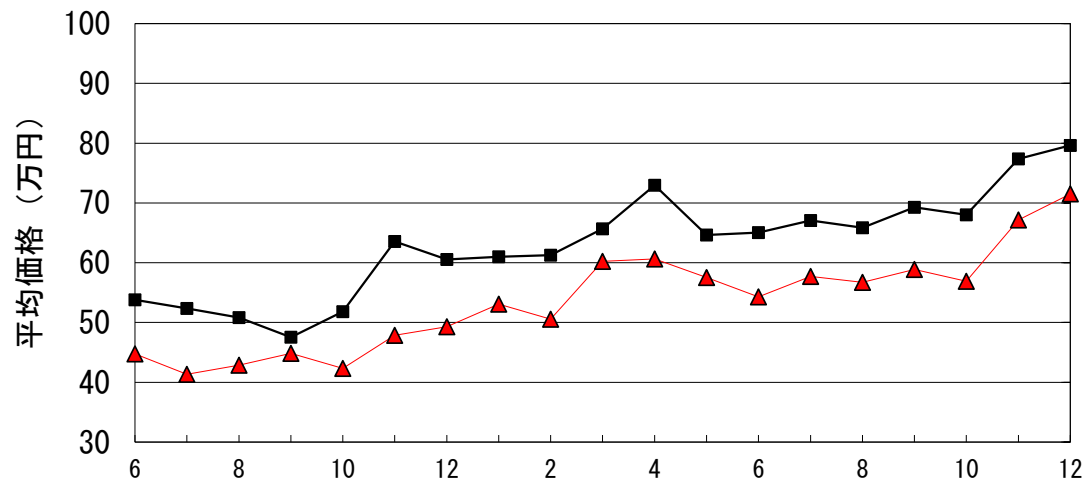


令和7年12月期累計成績

上場頭数の推移



和牛子牛価格の推移



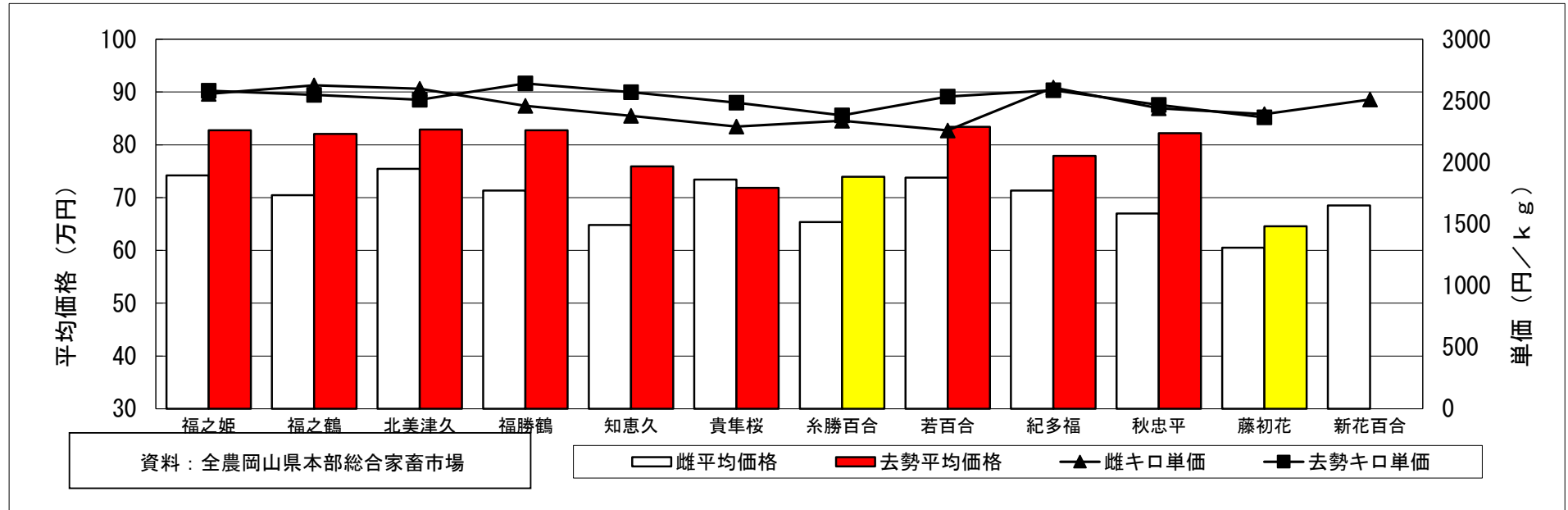
資料：全農岡山県本部総合家畜市場

▲ 雌平均価格 ■ 去勢平均価格

消費税込

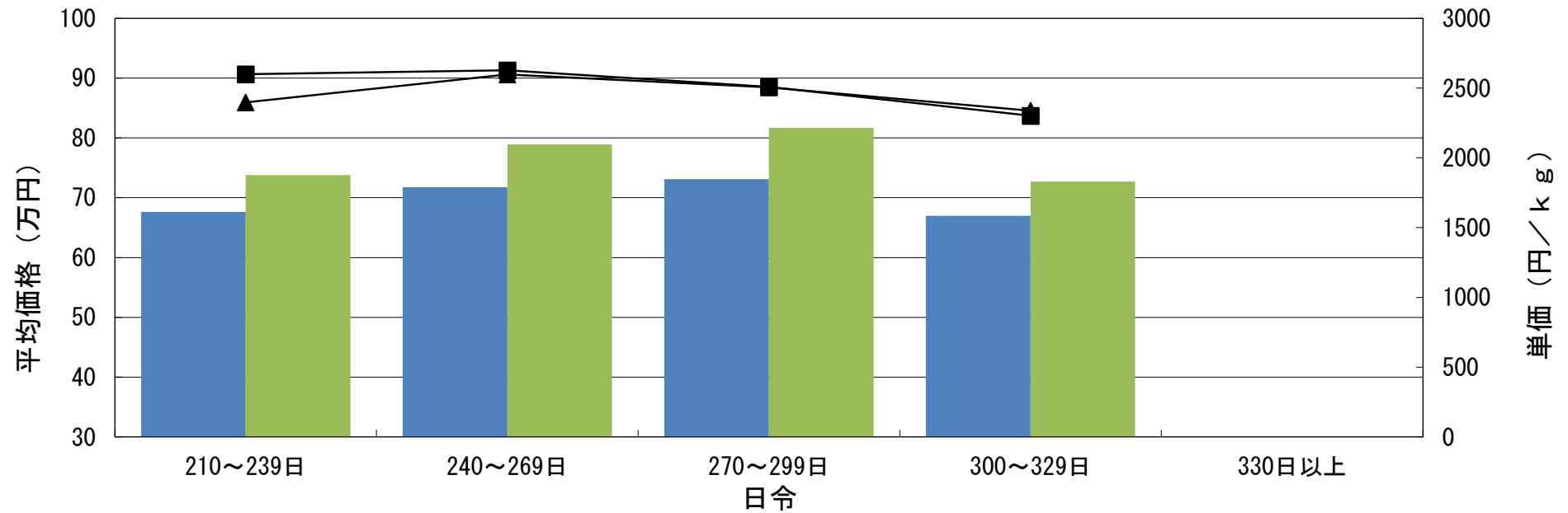
開設年月	上場頭数	総平均価格	雌平均価格	去勢平均価格
6	328	491,861	447,496	537,880
7	327	467,349	413,376	523,683
8	309	472,527	428,763	508,310
9	286	464,527	448,475	475,322
10	311	474,058	423,110	517,988
11	273	564,381	478,695	635,689
12	294	552,256	492,753	605,617
R7.1	266	573,298	530,844	609,815
2	271	564,150	505,553	612,849
3	308	633,793	602,233	656,842
4	312	671,127	606,278	729,649
5	321	615,304	575,362	646,592
6	264	598,746	543,131	650,301
7	268	629,820	577,209	670,585
8	297	624,263	567,413	658,680
9	299	649,762	588,881	692,899
10	283	625,943	569,035	680,103
11	246	727,297	671,658	773,801
12	292	762,055	714,982	796,315

令和7年 12月期 種雄牛別子牛平均価格



所属	系統	種雄牛	合計		雌				去勢			
			上場頭数	平均価格	上場頭数	平均価格	平均体重	キ口単価	上場頭数	平均価格	平均体重	キ口単価
事	藤	福之姫	45	797,084	16	742,225	290	2,557	29	827,352	320	2,582
事	藤	福之鶴	40	771,403	17	704,712	268	2,626	23	820,696	322	2,548
民	但	北美津久	39	786,923	22	754,600	291	2,598	17	828,753	330	2,509
事	藤	福勝鶴	31	775,961	14	713,193	290	2,459	17	827,653	313	2,641
事	但	知恵久	14	735,271	3	648,267	273	2,378	11	759,000	295	2,570
事	気	貴隼桜	12	724,992	5	734,360	321	2,291	7	718,300	289	2,485
県	但	糸勝百合	11	684,900	7	653,714	280	2,338	4	739,475	311	2,382
民	気	若百合	9	780,511	5	737,660	326	2,260	4	834,075	329	2,535
民	気	紀多福	8	754,600	3	713,533	274	2,607	5	779,240	301	2,587
事	気	秋忠平	7	756,800	3	669,900	275	2,439	4	821,975	333	2,468
県	藤	藤初花	2	625,350	1	605,000	253	2,391	1	645,700	273	2,365
県	気	新花百合	1	685,300	1	685,300	273	2,510	0			
市場合計			292	762,055	123	714,982	287	2,491	169	796,315	314	2,536

令和7年12月期 日令別子牛平均価格



資料：全農岡山県本部総合家畜市場

雌平均価格

去勢平均価格

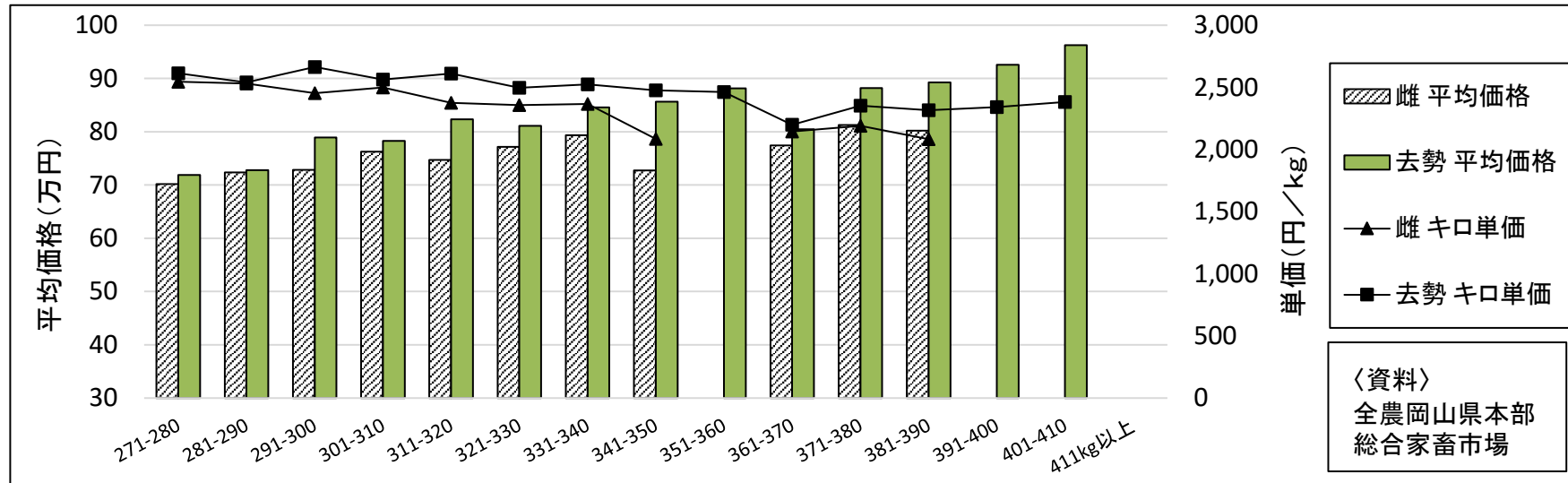
雌キ口単価

去勢キ口単価

消費税込

日令	雌						去勢					
	上場頭数	平均体重	平均日齢	平均価格	日齢増体	キ口単価	上場頭数	平均体重	平均日齢	平均価格	日齢増体	キ口単価
210~239日	7	282	229	676,343	1.23	2,397	9	284	229	738,100	1.24	2,599
240~269日	26	276	260	717,454	1.06	2,598	57	300	258	789,182	1.16	2,628
270~299日	70	292	285	730,856	1.02	2,505	90	326	284	816,677	1.15	2,509
300~329日	20	286	311	669,735	0.92	2,338	13	316	309	726,931	1.02	2,302
330日以上	0						0					
市場合計	123	287	281	714,982	1.02	2,491	169	314	274	796,315	1.15	2,536

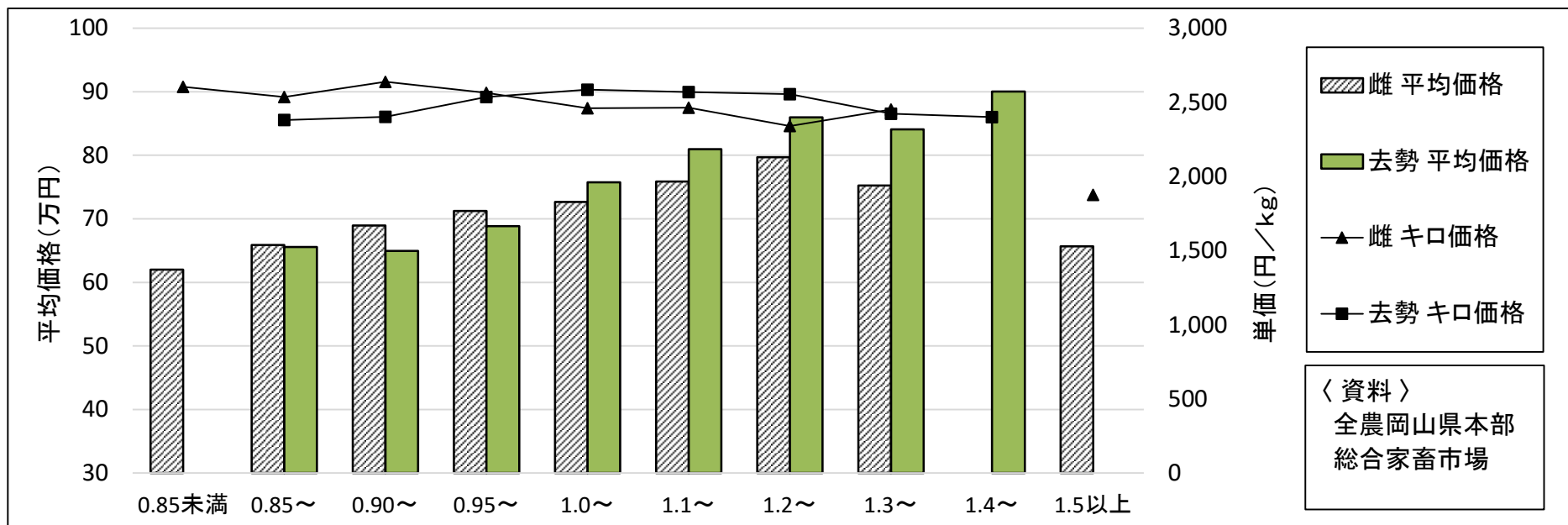
令和7年12月期 体重別 子牛平均価格



消費税込

体重	雌					去勢				
	上場頭数	平均日齢	平均体重	平均価格	キ口単価	上場頭数	平均日齢	平均体重	平均価格	キ口単価
270kg以下	37	280	249.5	657,711	2,639	18	253	257.2	682,061	2,652
271-280	13	280	275.6	701,715	2,546	9	263	275.1	718,789	2,613
281-290	20	279	286.1	723,855	2,530	15	274	286.7	728,053	2,540
291-300	11	279	296.7	728,300	2,454	16	275	296.2	789,113	2,664
301-310	14	276	305.1	762,614	2,500	20	277	305.4	782,595	2,563
311-320	12	290	314.7	747,175	2,374	15	272	315.5	823,607	2,611
321-330	7	281	327.4	771,729	2,357	24	279	325.0	811,113	2,496
331-340	3	286	335.3	793,467	2,365	17	275	335.1	845,835	2,525
341-350	3	275	349.0	727,467	2,085	17	284	345.8	856,253	2,477
351-360	0					7	281	358.0	881,729	2,463
361-370	1	304	361.0	774,400	2,145	3	282	366.0	804,833	2,199
371-380	1	290	371.0	812,900	2,191	2	287	375.0	882,200	2,352
381-390	1	309	385.0	801,900	2,083	2	289	385.5	892,650	2,315
391-400	0					3	281	395.3	925,833	2,342
401-410	0					1	278	404.0	962,500	2,382
411kg以上	0					0				
市場全体	123	281	287.1	714,982	2,491	169	274	314.0	796,315	2,536

令和7年12月期 日増体量(DG)別 子牛平均価格



消費税込

DG	雌			去勢		
	上場頭数	平均価格	キ口価格	上場頭数	平均価格	キ口価格
0.85未満	12	620,033	2,605	0		
0.85～	10	658,790	2,537	2	655,600	2,380
0.90～	16	689,494	2,639	3	649,367	2,401
0.95～	13	712,377	2,565	15	688,380	2,537
1.0～	35	726,534	2,460	42	757,350	2,586
1.1～	29	758,697	2,463	54	809,600	2,570
1.2～	6	796,950	2,340	32	859,581	2,555
1.3～	1	752,400	2,451	16	841,019	2,424
1.4～	0			5	900,460	2,400
1.5以上	1	656,700	1,876	0		

【全体平均】

消費税込

	上場頭数	DG	平均価格	キ口価格
雌	123	1.02	714,982	2,491
去勢	169	1.15	796,315	2,536

〈資料〉

全農岡山県本部
総合家畜市場