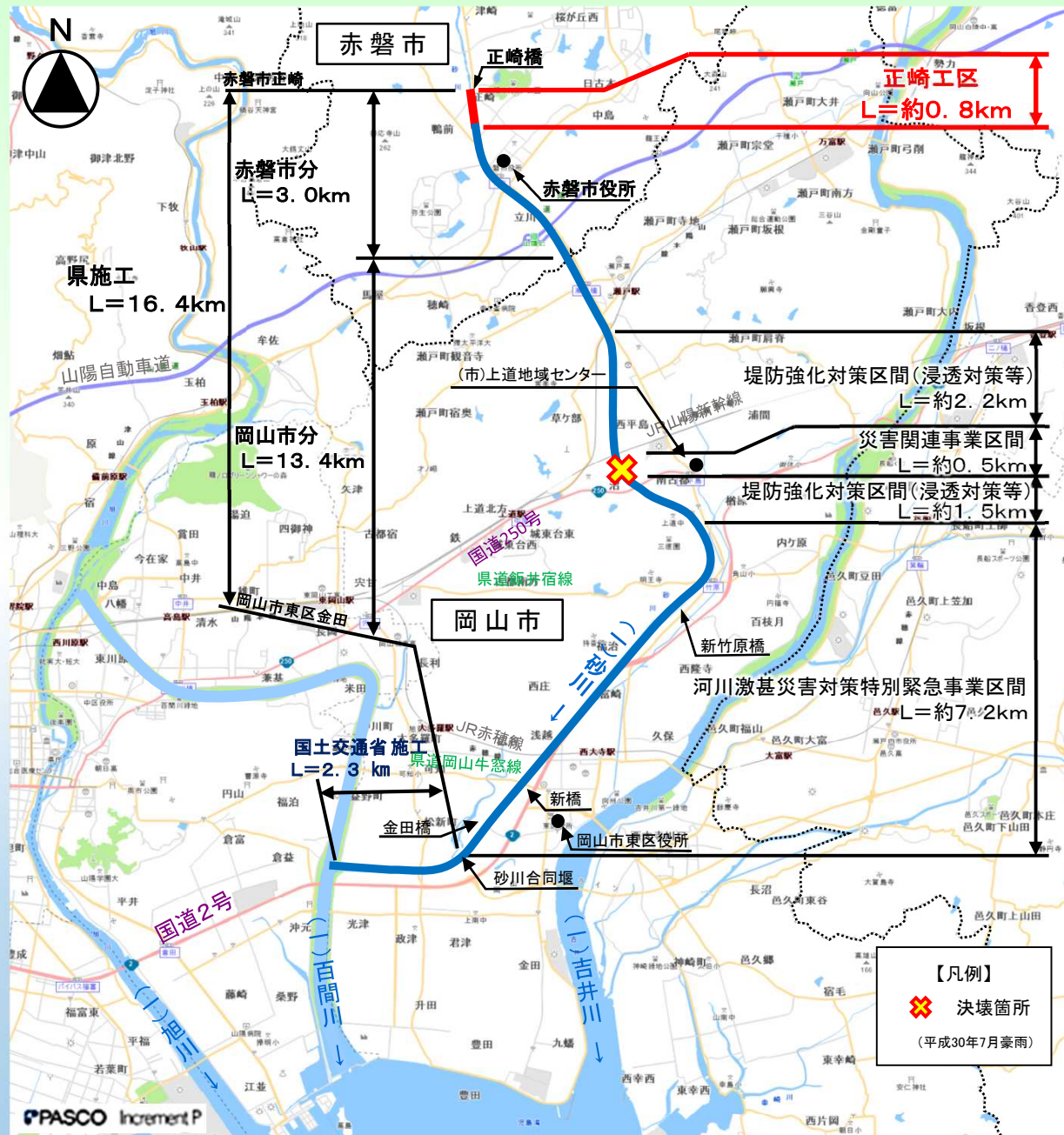
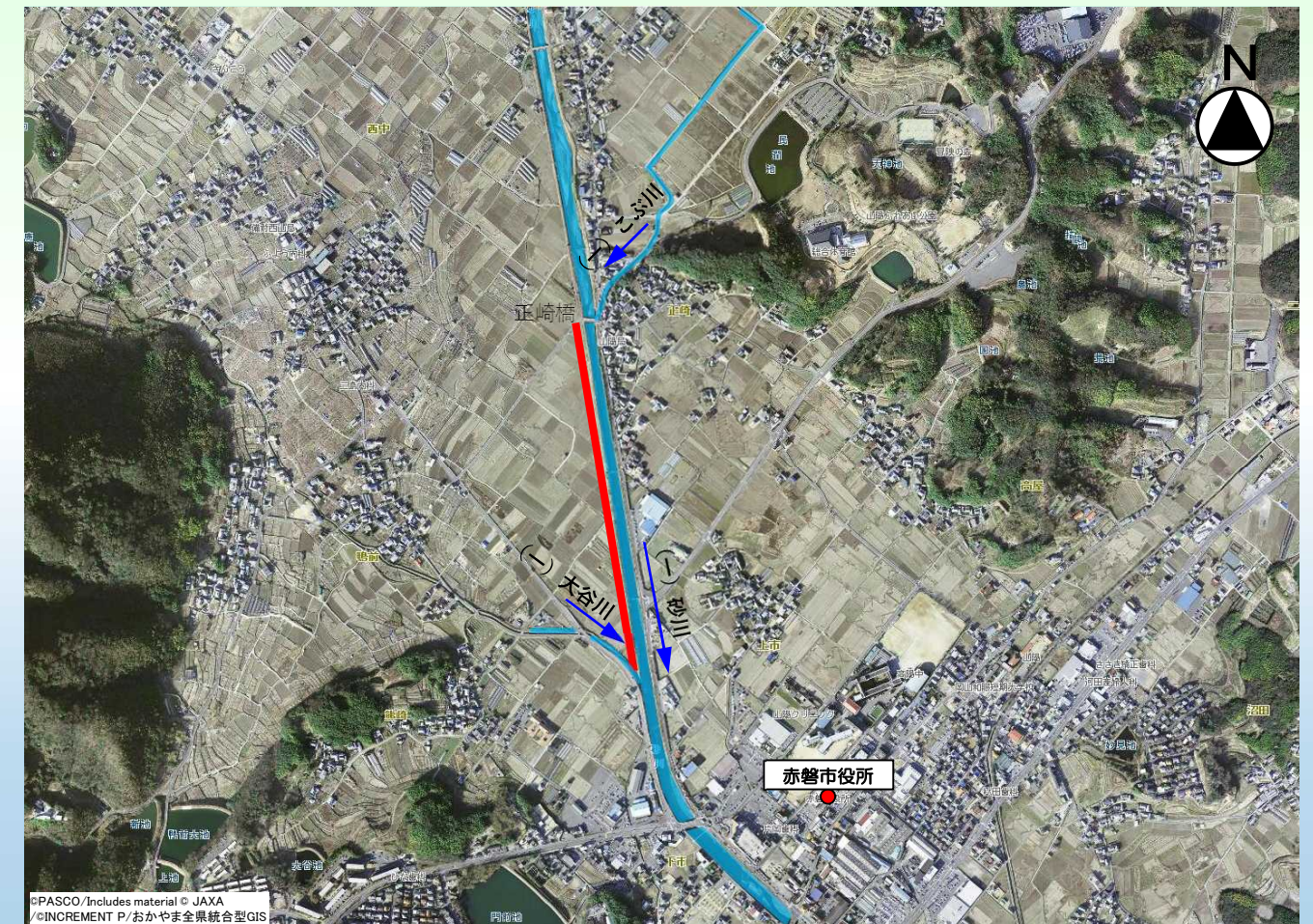


すながわ（しょうざきこうく）
一級河川 砂川（正崎工区）
計画位置図



河川改修事業
すながわ
一級河川 砂川
しょうざきこうく
(正崎工区)

あかいわしくまざき しょうざき
赤磐市熊崎～正崎地内



お問い合わせ先

岡山県備前県民局建設部
東備地域工務課 工務第二班
〒709-0492
和気郡和気町和気487-2
Tel 0869-92-5174

岡山県



事業概要

(一)砂川は、百間川合流点より2.3km上流の「合同堰」から赤磐市正崎に至る16.4kmの区間において、昭和57年度に着手し、下流から順次整備を進めています。

しかし、平成24年7月の豪雨などにより赤磐市正崎地区に浸水被害が発生したため、再度災害防止の観点から、現在、正崎工区として整備を進めています。

正崎工区は、流下能力が低いことから、当面、早期に整備効果が現れるよう段階的な整備を行い、平成24年7月洪水と同程度の洪水に対して、人家等の浸水被害軽減を目指します。段階的な整備として、(一)大谷川合流点付近から正崎橋付近までの延長約800m区間、支川処理として(一)こぶ川の整備を行い、流下能力の向上を図ります。

工事概要

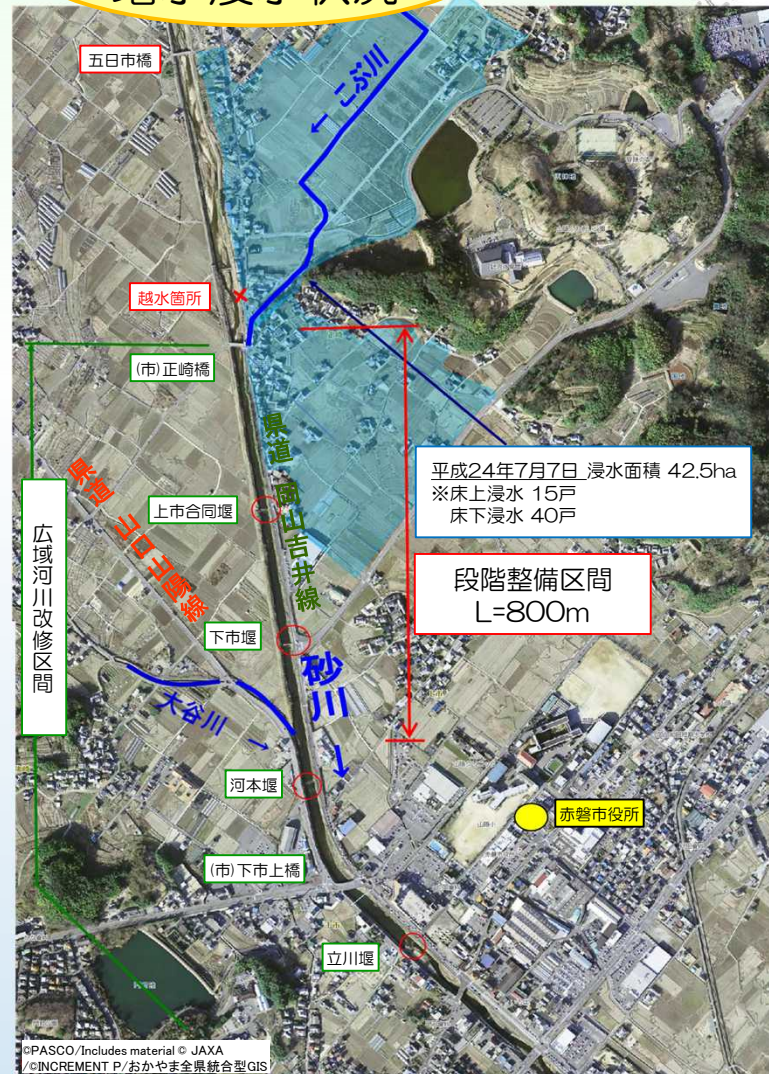
河川名：一級河川砂川
【全体計画】

位置：岡山市東区金田～赤磐市正崎地内
延長：L=16,400m
期間：昭和57年度～

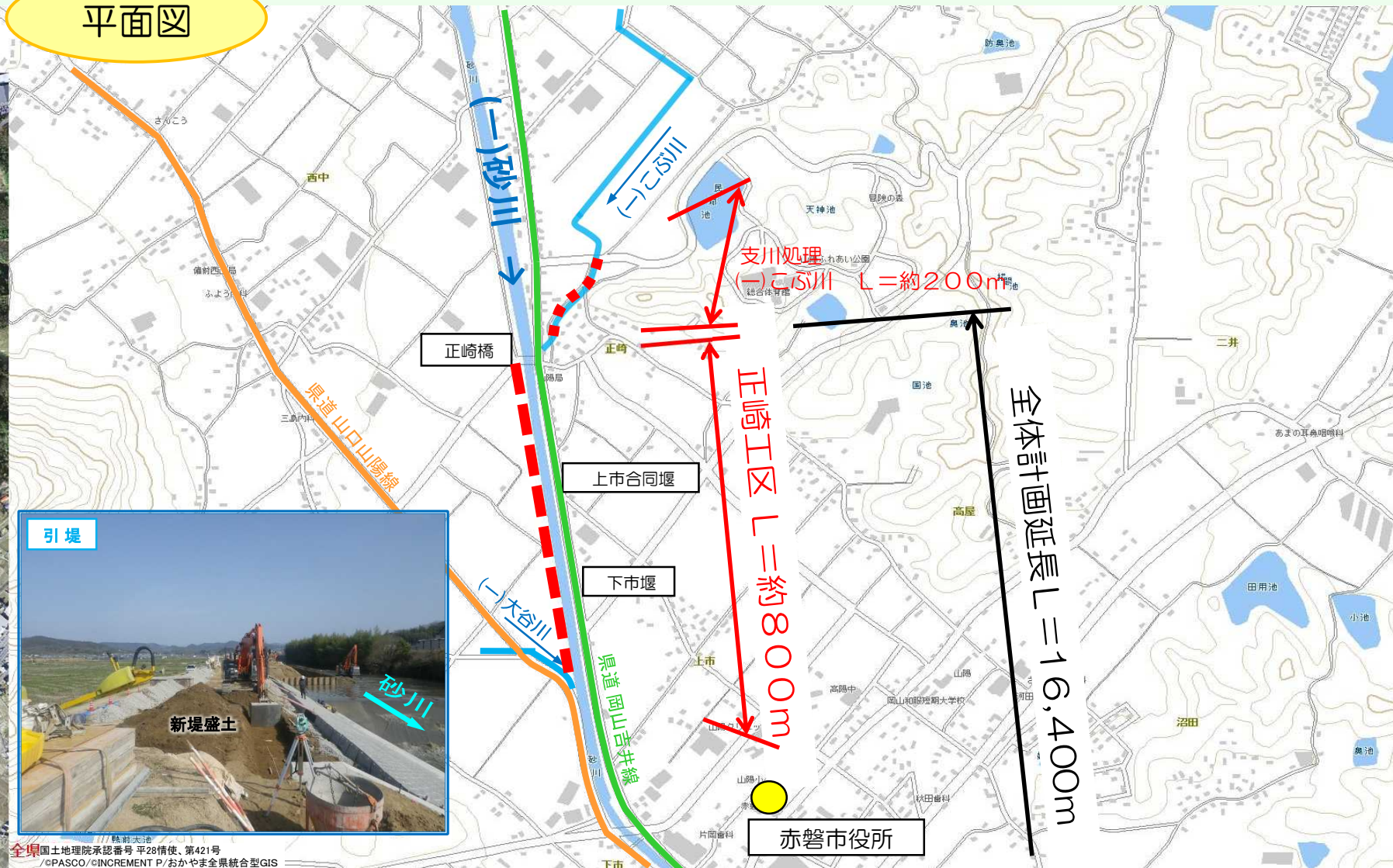
＜正崎工区＞

位置：赤磐市熊崎～正崎地内
延長：約800m

H24.7豪雨 増水浸水状況



平面図



標準断面図 (一)砂川

