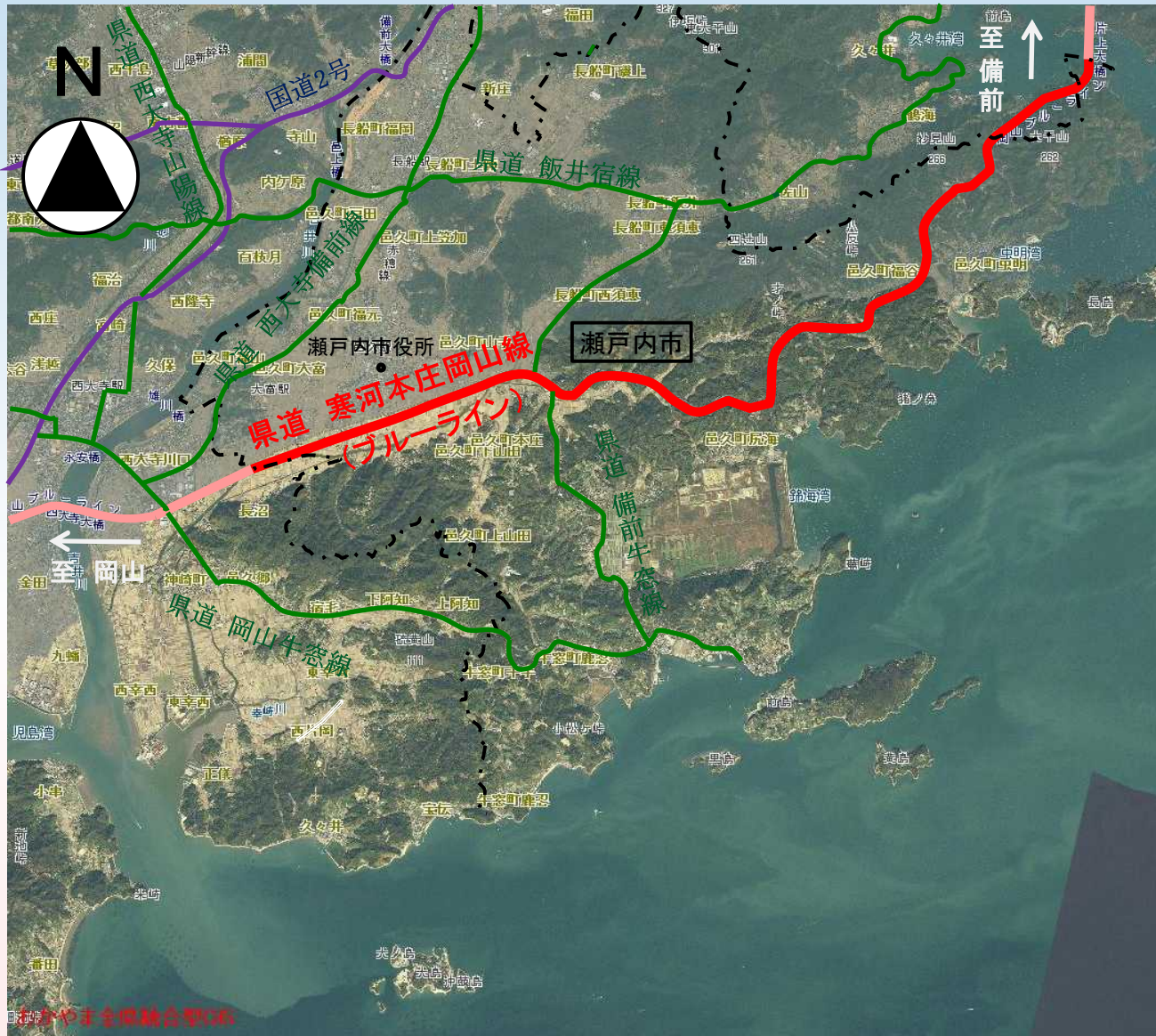


一般県道 寒河本庄岡山線 橋梁補修事業

一般県道 寒河本庄岡山線 橋梁補修事業

瀬戸内市邑久町尾張～虫明地内



第2千町高架橋

お問い合わせ先

岡山県備前県民局建設部
工務第二課第二班

〒700-8604
岡山市北区弓之町6-1
TEL 086-233-9843

平成26年12月作成

岡山県



岡山県マスコット
「ももっち」と「うらっち」

事業概要

橋梁補修工事では、点検の結果により損傷が確認された箇所について、部材の取替等の工事を行い、橋梁の長寿命化を図っており、今後も計画的に補修工事を行っていく予定にしています。

耐震補強

耐震補強前 第2千町高架橋



耐震補強後(落橋防止チェーン設置)



橋梁補修

補修前 第2千町高架橋



補修後(朽端部補修<部材取替>)



平面図及び主な工事内容

