

平成30年7月豪雨からの復興

一級河川 砂 川

河川激甚災害対策特別緊急事業

堤防強化対策事業
災害関連事業

引堤



護岸工(大型ブロック)



神原堰拡幅



芳野橋架替



岡山県
OKAYAMA PREFECTURE

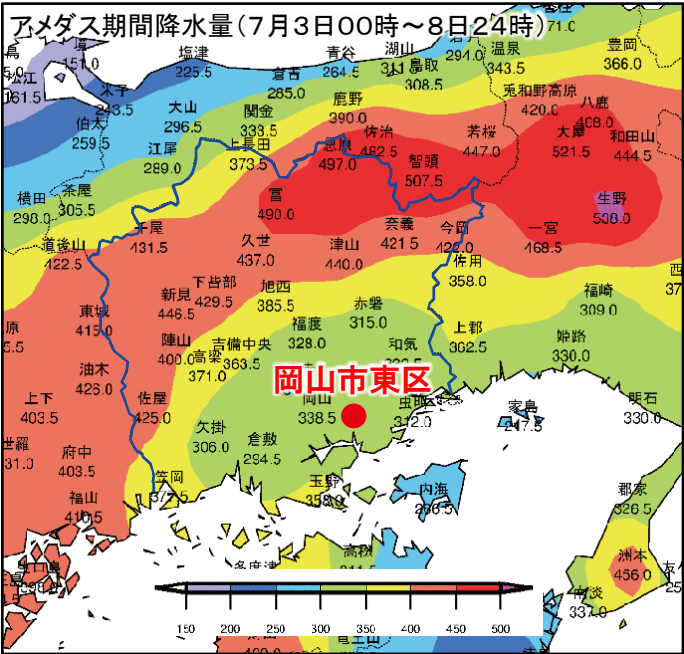
平成30年7月豪雨の雨量・水位状況

平成30年7月豪雨は、前線や台風第7号の影響により、日本付近に温かく湿った空気が供給され続け、西日本を中心に全国的に広い範囲で記録的な大雨となりました。

岡山県では、7月5日から7日にかけての大雨により、6日夜に県で初めてとなる大雨特別警報が、24市町村に発表されました。

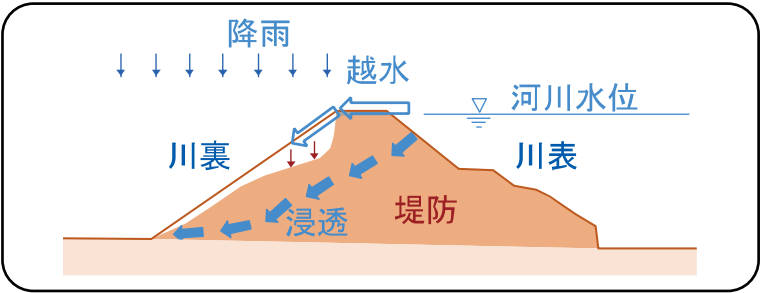
この大雨の影響で48時間降水量が、県内のアメダス25地点のうち、19地点で観測史上1位を更新し、13河川27箇所において、氾濫危険水位を超過しました。堤防決壊による浸水被害が広範囲に及んだ倉敷市真備町を中心に、平成に入って最大の被害となりました。

アメダス期間降水量



提供：気象庁

被災のメカニズム



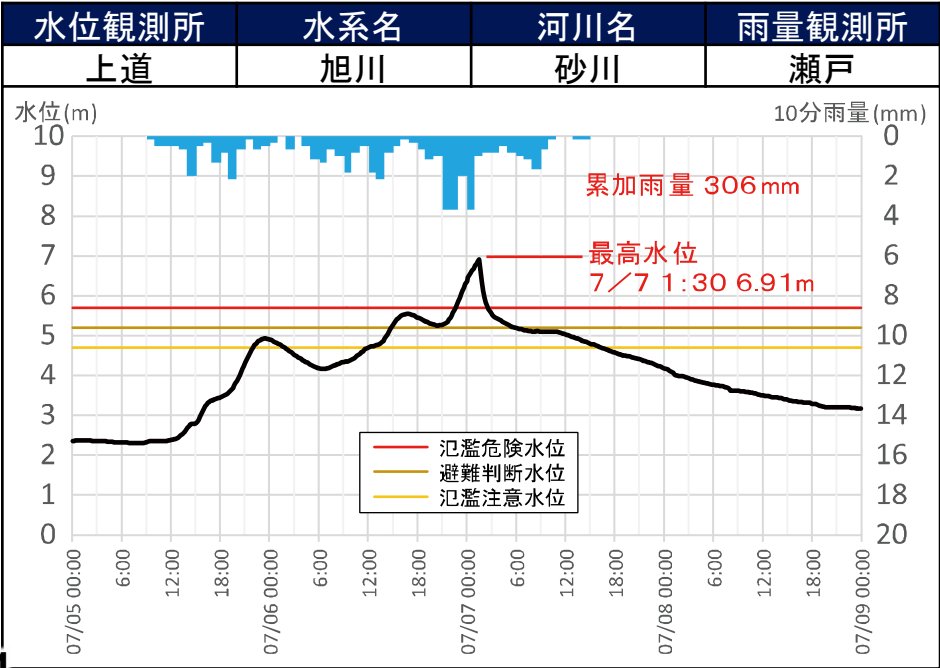
被害状況

平成30年水害統計調査

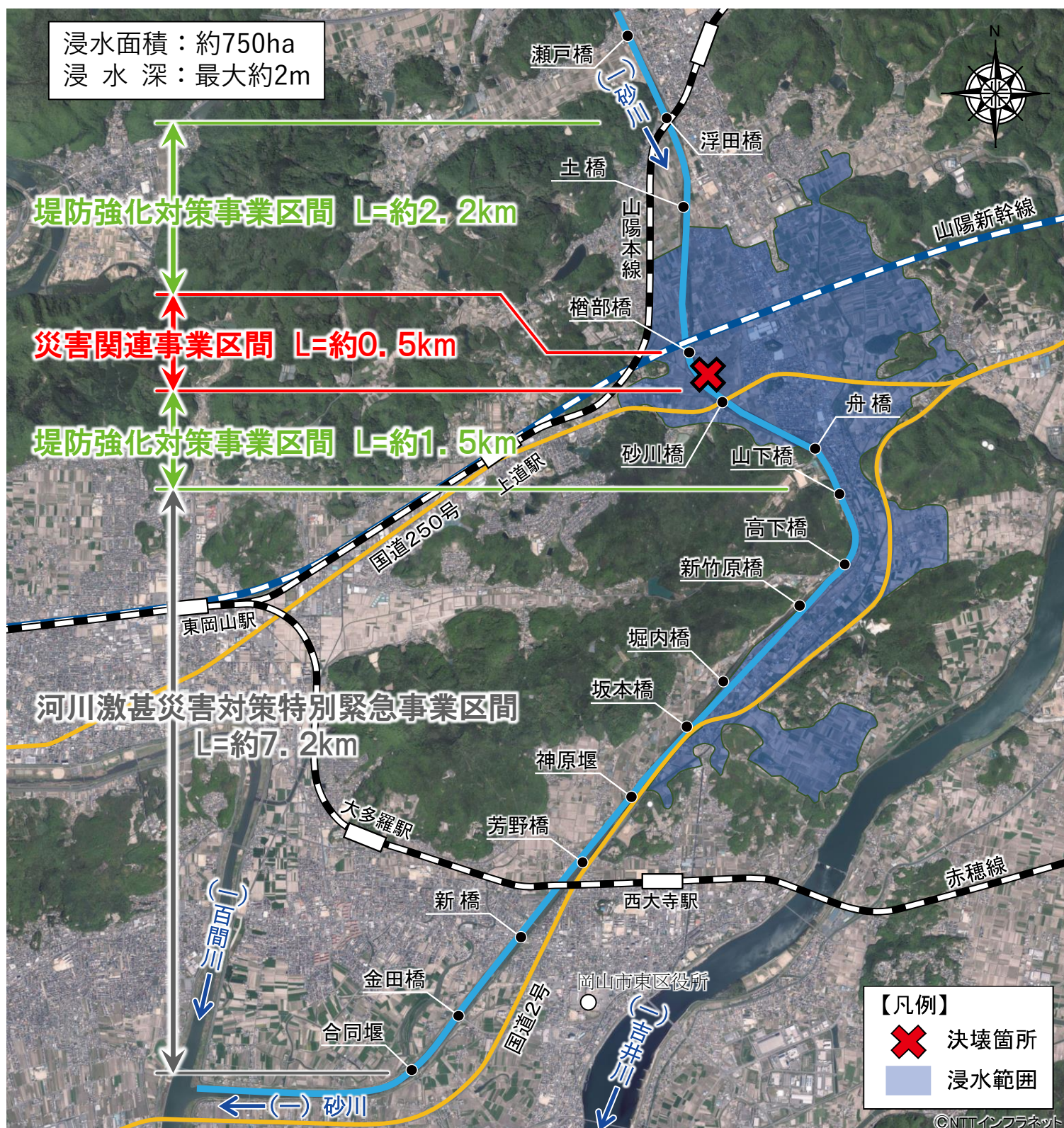
住宅被害(棟)※東区		
全壊	半壊	合計
0	1,010	1,010
床上浸水	床下浸水	合計
1,528	628	2,156

砂川流域の降雨、水位概要

砂川流域の瀬戸雨量観測所では、累加雨量306mmを記録しました。
決壊箇所の下流に設置された上道水位観測所では、7月7日1:30頃に水位のピークを記録し、その直後、急激に水位が低下していますが、これは砂川の堤防決壊によるものと推察されます。



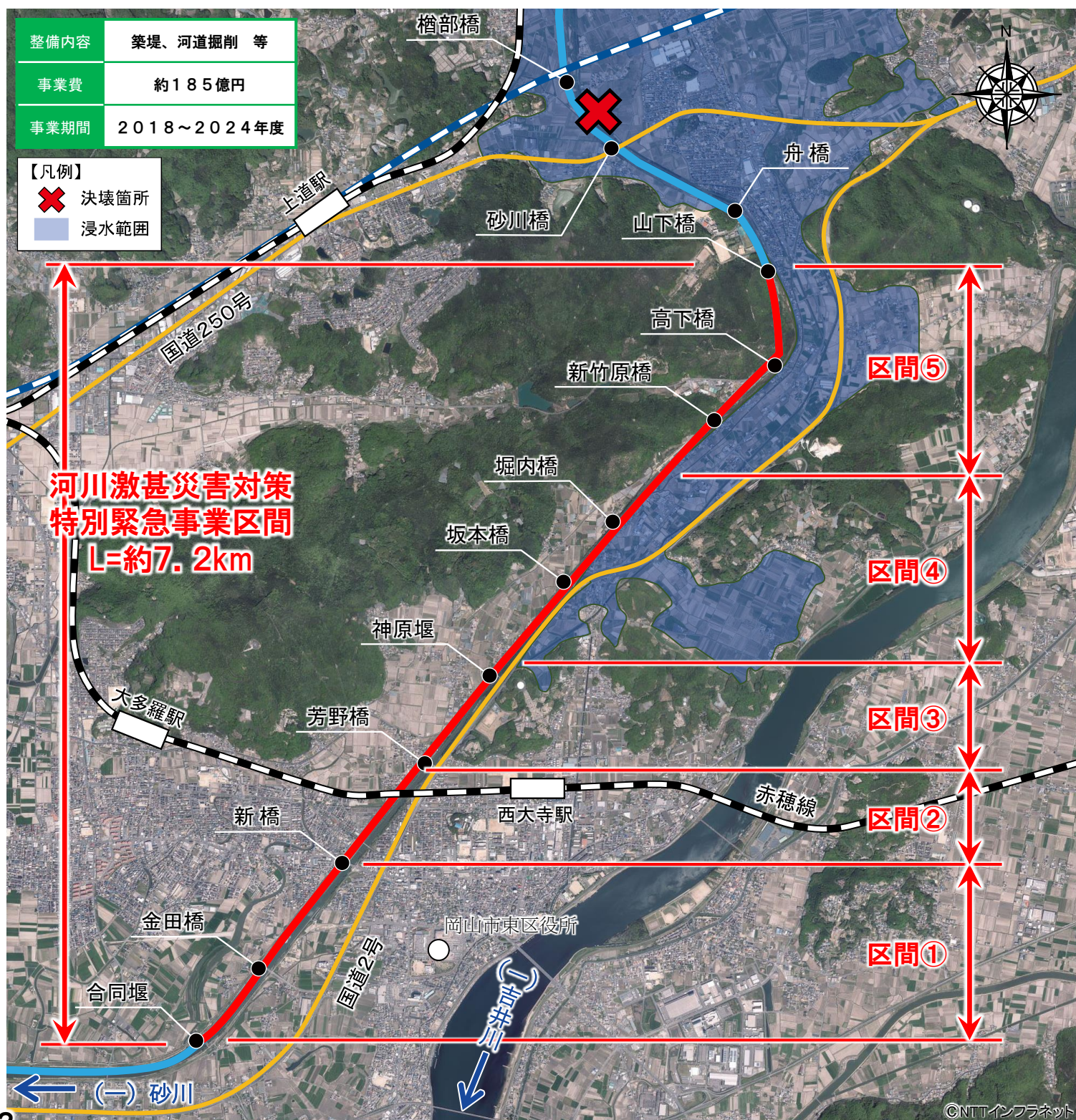
浸水状況・全体事業概要



事業概要

河川激甚災害対策特別緊急事業

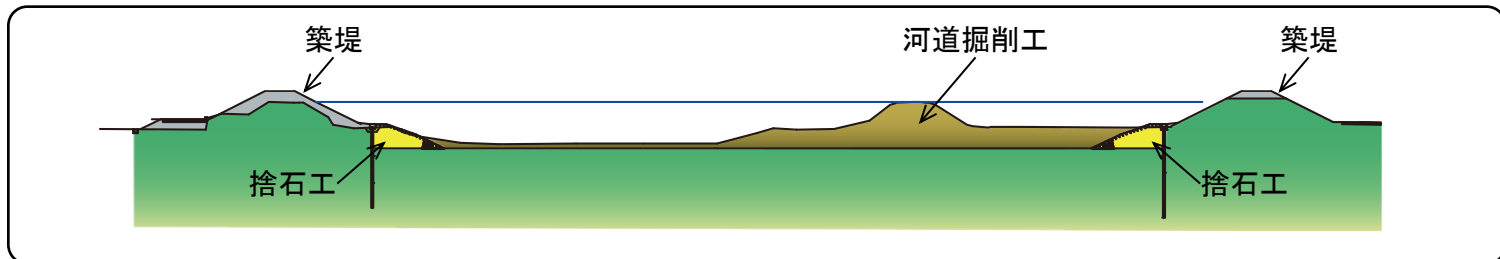
河川激甚災害対策特別緊急事業では、平成30年7月豪雨を受け再度災害防止を図るため、延長約7.2km区間について、2024年度の事業完了を目指し、河道掘削や引堤等の整備を集中的に実施しています。



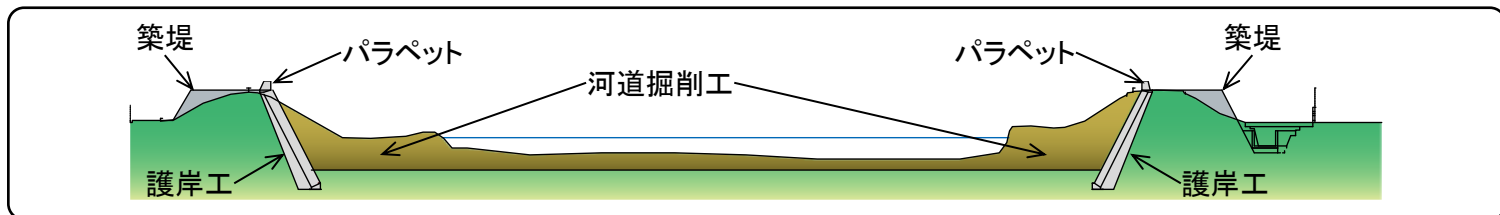
標準断面図（各区間）

（※上流から下流を向いた断面です。）

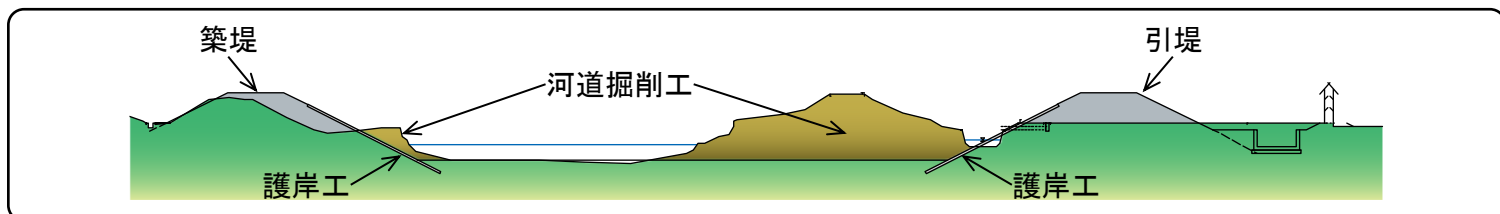
区間①：合同堰 ～ 新橋



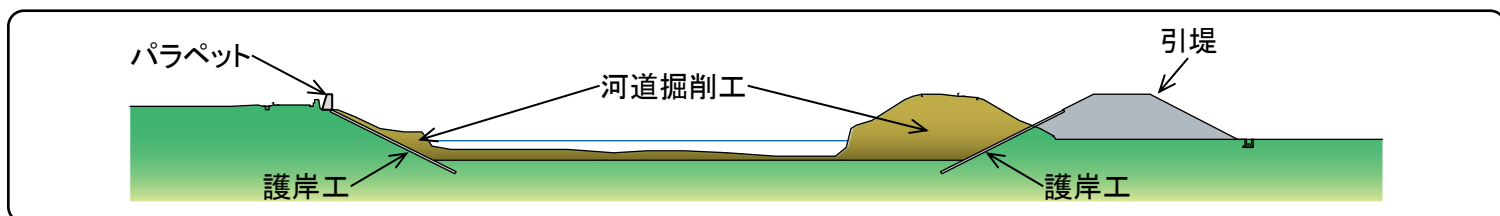
区間②：新橋 ～ 芳野橋付近



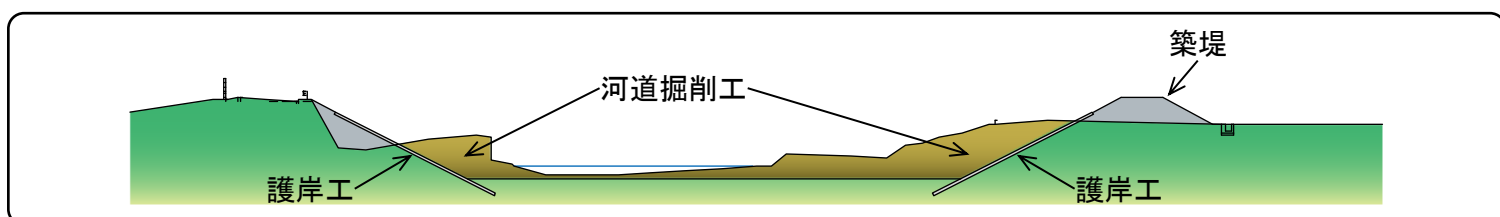
区間③：芳野橋付近 ～ 神原堰上流付近



区間④：神原堰上流 ～ 堀内橋上流付近



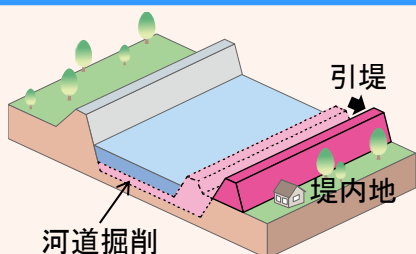
区間⑤：堀内橋上流 ～ 山下橋付近



■整備イメージ

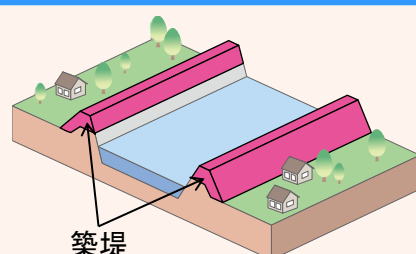
河道掘削及び引堤

河道内の土砂の掘削や、既存堤防の堤内地への移動（引堤）により、河道断面を拡大させ、流下能力を向上させます。



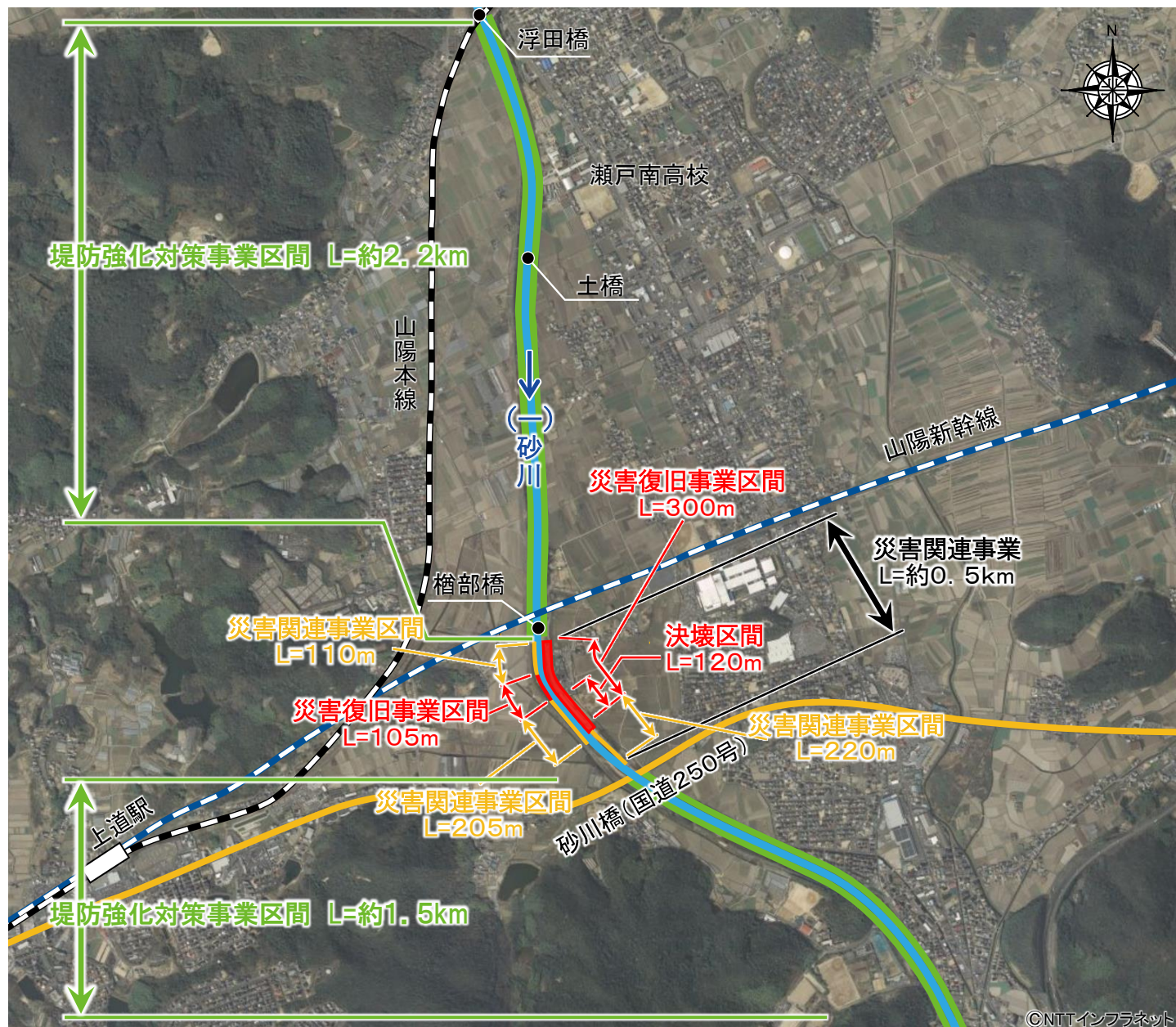
築堤

堤防の整備や嵩上げにより、河道断面を拡大させ、流下能力を向上させます。



堤防強化対策事業

堤防強化対策事業では、決壊箇所付近の上下流区間について、川表法面に遮水シート工及びコンクリートブロック張工を施工し、堤防の強化（浸透対策等）に取り組んでいます。



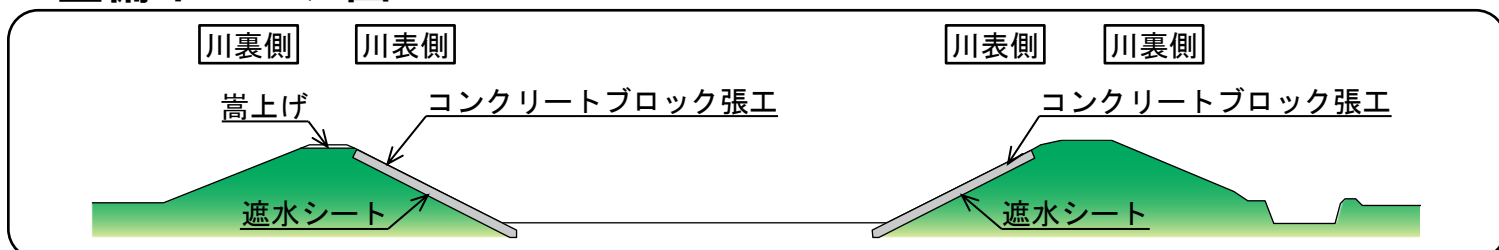
災害関連事業（令和2年6月完成）

平成30年7月豪雨により堤防の一部が決壊したことから、被災箇所及びそれに接続した同様のぜい弱な堤防について、再度災害防止を図るため、災害関連事業により遮水シート工及びコンクリートブロック張工による堤防の強化や嵩上げを行いました。

標準断面図（各区間）

（※上流から下流を向いた断面です。）

■整備イメージ図



※今後の測量や詳細設計等の結果により断面の形状等が変わる可能性があります。

各事業の整備状況

■河川激甚災害対策特別緊急事業（P.3～P.4の区間④）



■堤防強化対策事業



■災害関連事業（令和2年6月完成）



■避難行動につながるリアルタイム情報の充実

- 堤防強化が必要な区間（決壊箇所を含む）を新たに重要水防箇所へ指定することに加え、平成30年7月豪雨における決壊箇所の直上流である櫛部橋に危機管理型水位計を設置するとともに、河川状況がリアルタイムに確認できるよう河川監視カメラも設置し、水位情報を提供しています。
- 洪水時の円滑な避難行動や水防活動支援のため、水位情報について関係機関へのメール配信を実施しています。



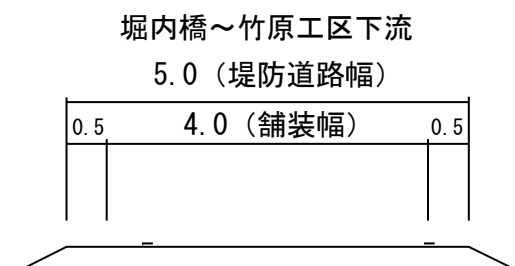
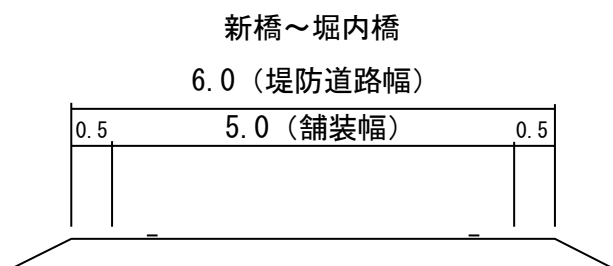
危機管理型水位計の設置状況

■右岸堤防道路及び橋梁の拡幅（河川激甚災害対策特別緊急事業）

- 岡山県と岡山市が連携し、堤防整備に併せ、堤防道路（市道）や架替える橋梁の幅員の拡幅を行っています。

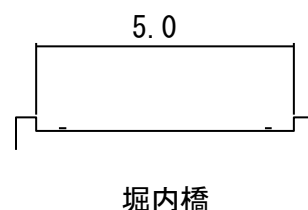
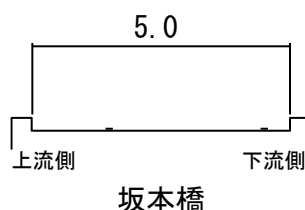
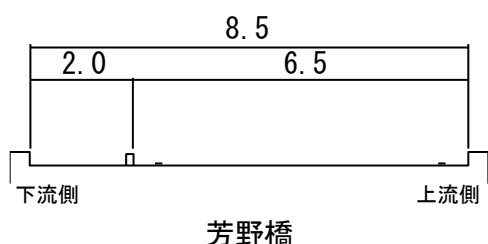
右岸堤防道路

右岸堤防道路について、新橋～堀内橋の約3.2km区間を現況の約4mから6mに、堀内橋～竹原工区下流の約0.5km区間を現況の約3mから5mに拡幅します。



橋梁（市道橋）

芳野橋、坂本橋、堀内橋について、現況の約3.2m～5.5mを5.0m～8.5mに拡幅します。



●防災情報の入手 ～ 災害への備え ～

■おかやま防災ポータル

<https://www.bousai.pref.okayama.jp/bousai/>

■おかやま全県統合型GIS

<http://www.gis.pref.okayama.jp/>

■川の水位情報

<https://k.river.go.jp/>

■岡山県庁

<https://www.pref.okayama.jp/>



おかやま
防災ポータル



おかやま
全県統合型GIS

■岡山県 土木部 河川課

<https://www.pref.okayama.jp/soshiki/64/>