



美作警察署速度取締り指針

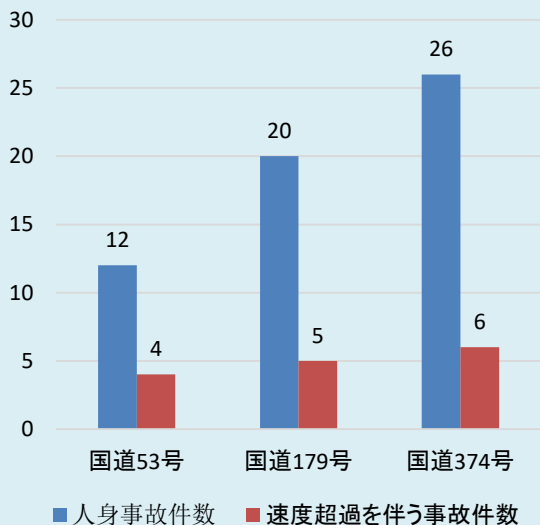
○ 美作警察署の速度取締り重点は次のとおりです。

次の路線、時間帯を重点に速度取締りを推進します。

ただし、重点以外の路線、時間帯においても、取締りを実施することがあります。

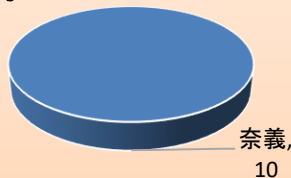
重点路線	重点時間帯	重点学区	規制速度
国道53号	6:00～9:00 16:00～22:00	奈義町豊沢地区から 奈義町滝本地区(奈義小学区)	50km/h
国道179号	6:00～10:00 12:00～20:00	勝央(勝間田学区)地区から 江見(江見学区)地区	50km/h
国道374号	8:00～12:00 14:00～16:00	福本(英田学区)地区から 湯郷(美作第一学区)地区	50km/h

美作警察署管内の交通事故実態(過去10年、重傷以上)

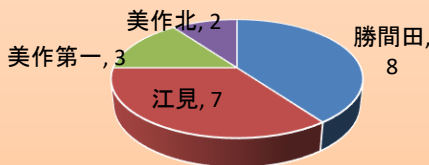
過去10年間の
人身事故発生状況

学区別事故発生状況

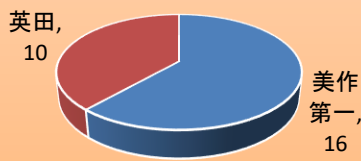
国道53号



国道179号



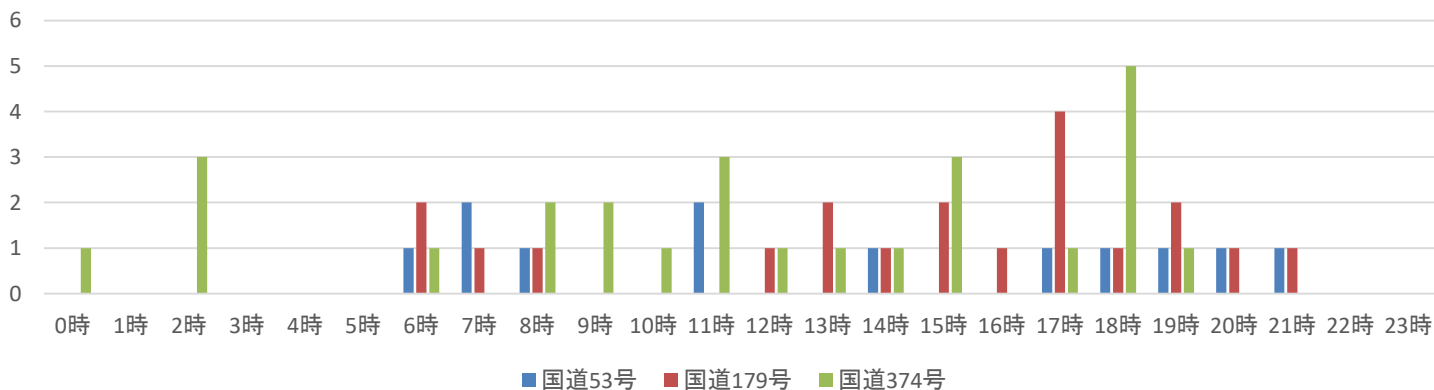
国道374号



主な特徴

- 過去10年間に重傷以上の交通事故は58件発生し、3路線で全人身事故の約4割を占めています。
- 速度超過を伴う人身事故がどの路線でも発生していますが、国道53号はその割合が高く、3件に1件が速度超過を伴う事故となっています。
- 学区別では、勝間田、美作第一、英田、江見、奈義学区で多発しています。
- 時間別では
 国道53号
 6時頃から9時頃
 14時頃から22時頃
 国道179号
 6時頃から9時頃
 12時頃から20時頃
 国道374号
 8時頃から12時頃
 15時頃から19時頃に多発しています。

路線別・時間別事故発生状況



その他の交通指導取締り要点等

- 主要道路では、シートベルト・チャイルドシート装着義務違反の取締り及び事故多発交差点での信号無視・一時不停止・横断歩行者等妨害等の交差点関連違反取締りを強化します。
- 取締りに加え、白バイやパトカーによるレッド走行や駐留警戒を実施します。
- 通学路・生活道路では、可搬式速度違反自動取締装置を用いた速度取締りを強化します。

