

水島警察署速度取締り指針

○ 水島警察署の速度取締り重点は次のとおりです。

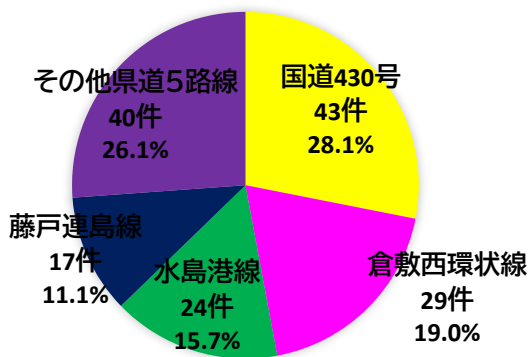
次の路線、時間帯を重点に速度違反取締りを推進します。

ただし、重点以外の場所、時間帯においても、取締りを実施することがあります。

重点路線	重点時間帯	区 間	規制速度
国道430号	18:00～24:00	呼松二丁目地内～連島町西之浦地内	法定(60キロ) 50キロ
県道倉敷西環状線	18:00～20:00	東塚五丁目地内～連島町西之浦地内	50キロ
藤戸連島線	18:00～20:00	連島中央地内～福田町浦田地内	30・40キロ

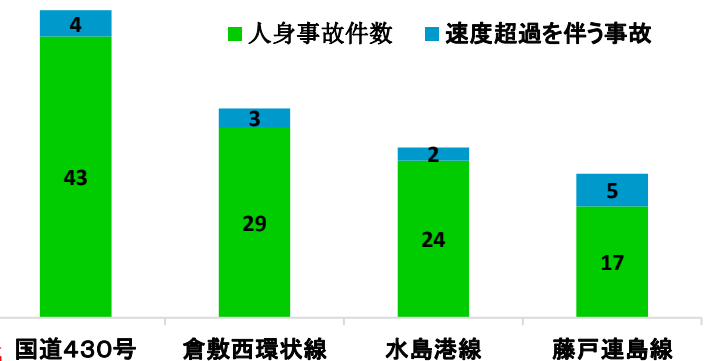
水島警察署管内における死亡・重傷事故状況(過去10年)

路線別事故発生割合



★ 国道430号、県道倉敷西環状線、県道水島港線、県道藤戸連島線で全体の約4分の3が発生している。

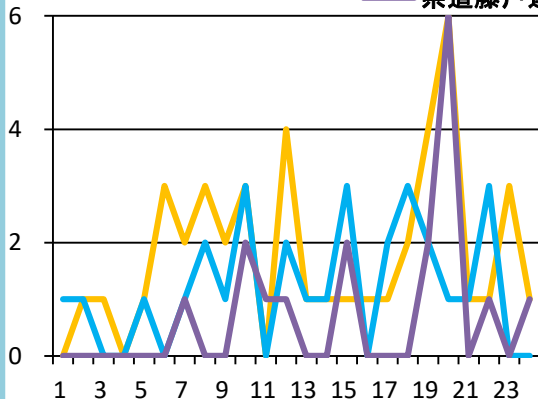
路線別速度超過人身事故発生件数



★ 国道430号において発生が多い。

路線別・時間別発生状況

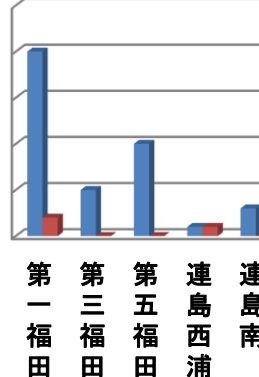
— 国道430号
— 県道倉敷西環状線
— 県道藤戸連島線



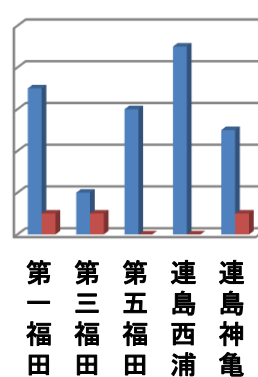
★ 三路線とも、通勤・薄暮時間帯に多発傾向

路線別・学区別発生状況

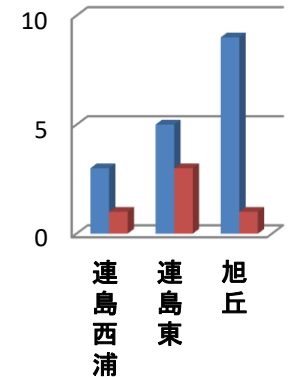
国道430号



倉敷西環状線



藤戸連島線



★ 第一福田学区での発生が最も多い。

その他の交通指導取締り要点

- 事故多発路線や交差点では、信号無視・一時不停止・横断歩行者妨害等の違反や携帯電話使用違反及び被害軽減のためのシートベルト取締りも実施します。
- 通学路・生活道路では、可搬式速度違反自動取締装置を用いた速度取締りを強化します。
- 白バイやパトカーによるレッド走行、駐留警戒による速度抑制を図ります。

通学路・生活道路では、可搬式速度違反自動取締装置を用いた速度超過違反取締りを強化します。