

物件説明書 2

令和7年12月19日

所在地	笠岡市生江浜字沖浦2054番2						
物件の状況	土地			建物			
	地積(実測)	地目	形状	構造		延床面積	
	300.63㎡ 令和7年測量	宅地	整形	①木造平家建 ②鉄骨プレハブ造平家建 ③鉄骨造平家建		82.18㎡(登記) 6.68㎡(未登記) 5.60㎡(未登記)	
接面道路の幅員及び構造	東側：幅員約7.5mの舗装市道（生江浜43号沖浦線）※ 北側：幅員約5mの舗装市道（生江浜41号沖浦線）※ ※建築基準法第42条第1項第1号に該当						
都市計画法及び建築基準法上の主な制限	都市計画区域	非線引き都市計画区域		用途地域	準工業地域		
	日影制限			建ぺい率	60%	容積率	200%
	防火地域			その他	宅地造成等工事規制区域		
占有物件等	有・ <input type="checkbox"/>	物件の内容					
私道の負担等	有・ <input type="checkbox"/>	負担の内容					
供給処理施設の状況		供給	事業所名		負担金等		
	電気	可					
	上水道	可	笠岡市建設部上下水道総務課		納入済		
	下水道	可	笠岡市建設部上下水道工務課		納入済		
	都市ガス	不可					
交通機関	バス	井笠バス「生江浜口」停留所 約0.2km（道路距離）					
	鉄道	JR山陽本線「笠岡」駅 約2.3km（道路距離）					
公共施設等	役所	笠岡市役所 約2.3km（道路距離）					
	学区	金浦小学校 約1.0km（道路距離） 金浦中学校 約2.0km（道路距離）					
近隣の状況	・当該地は、低層の住宅、店舗、事業所・作業所等が混在する地域です。 ・近隣の主な公共施設としては、金浦公民館、笠岡総合スポーツ公園があります。						
建物の状況	建築年	平成3年		使用状況	駐在所として令和6年3月まで使用		
	石綿使用調査	実施（一部）		外壁の吹付け材はアスベスト含有：無			
	耐震診断	実施・ <input type="checkbox"/>					
最低売払価格	5,659,360円 （土地・建物のそれぞれの金額及び建物に課税される消費税相当額を合わせた金額）						
参考事項	別紙のとおり						

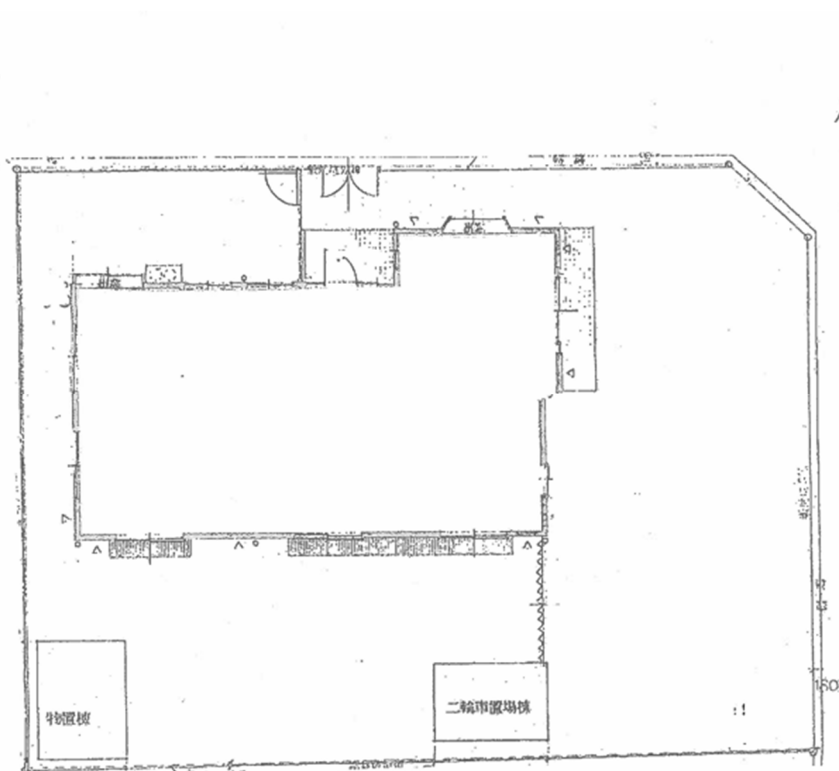
- ・現状有姿で売却します。
- ・本物件は令和6年4月以降未使用であり、築後相当の年数を経過していることから、目視可能部分のみならず、目視不可部分についても相応の経年劣化が見込まれます。建物、建物付属設備、機械設備等を使用する場合には、買受人の責任と負担による点検・修繕が必要です。
- ・土壌汚染調査、地質調査、地下埋設物調査及び建物状況調査は実施していません。
- ・津波浸水想定区域図及び高潮浸水想定区域図の浸水想定区域内です。ハザードマップについては、笠岡市危機管理課（0865-69-2222）へお問い合わせいただくか、下記のアドレスより確認してください。
<https://www.city.kasaoka.okayama.jp/soshiki/10/33421.html>
- ・土地及び建物は、買受人に登録免許税を負担いただき、県が所有権移転登記を行います。

（注）物件説明書は、入札参加者が物件の概要を把握するための参考資料ですので、必ず入札参加者ご自身において諸規制等についての確認を行ってください。

案 内 図



明 細 図



■現況写真

①北東側から撮影



②北側から撮影

