

保健所別報告患者数 2011年 8週 (2011/02/21~2011/02/27)

2011年5月23日

| 疾病名           | 全県   |       | 岡山市 |       | 倉敷市 |       | 備前  |       | 備中  |       | 備北  |      | 真庭  |       | 美作  |       |
|---------------|------|-------|-----|-------|-----|-------|-----|-------|-----|-------|-----|------|-----|-------|-----|-------|
|               | 報告数  | 定点当   | 報告数 | 定点当   | 報告数 | 定点当   | 報告数 | 定点当   | 報告数 | 定点当   | 報告数 | 定点当  | 報告数 | 定点当   | 報告数 | 定点当   |
| インフルエンザ       | 1508 | 17.95 | 458 | 20.82 | 502 | 31.38 | 133 | 8.87  | 195 | 16.25 | 56  | 9.33 | 58  | 19.33 | 106 | 10.60 |
| RSウイルス感染症     | 3    | 0.06  | 1   | 0.07  | 1   | 0.09  | -   | -     | 1   | 0.14  | -   | -    | -   | -     | -   | -     |
| 咽頭結膜熱         | 16   | 0.30  | 10  | 0.71  | 1   | 0.09  | -   | -     | -   | -     | -   | -    | -   | -     | 5   | 0.83  |
| A群溶血性レンサ球菌咽頭炎 | 48   | 0.89  | 20  | 1.43  | 16  | 1.45  | -   | -     | 6   | 0.86  | -   | -    | 2   | 1.00  | 4   | 0.67  |
| 感染性胃腸炎        | 732  | 13.56 | 223 | 15.93 | 224 | 20.36 | 119 | 11.90 | 43  | 6.14  | 25  | 6.25 | 7   | 3.50  | 91  | 15.17 |
| 水痘            | 49   | 0.91  | 14  | 1.00  | 11  | 1.00  | 4   | 0.40  | 11  | 1.57  | 1   | 0.25 | -   | -     | 8   | 1.33  |
| 手足口病          | 1    | 0.02  | -   | -     | 1   | 0.09  | -   | -     | -   | -     | -   | -    | -   | -     | -   | -     |
| 伝染性紅斑         | 9    | 0.17  | 1   | 0.07  | 1   | 0.09  | 3   | 0.30  | 4   | 0.57  | -   | -    | -   | -     | -   | -     |
| 突発性発疹         | 12   | 0.22  | 8   | 0.57  | 3   | 0.27  | 1   | 0.10  | -   | -     | -   | -    | -   | -     | -   | -     |
| 百日咳           | -    | -     | -   | -     | -   | -     | -   | -     | -   | -     | -   | -    | -   | -     | -   | -     |
| ヘルパンギーナ       | 2    | 0.04  | 2   | 0.14  | -   | -     | -   | -     | -   | -     | -   | -    | -   | -     | -   | -     |
| 流行性耳下腺炎       | 58   | 1.07  | 22  | 1.57  | 23  | 2.09  | 4   | 0.40  | 3   | 0.43  | -   | -    | -   | -     | 6   | 1.00  |
| 急性出血性結膜炎      | -    | -     | -   | -     | -   | -     | -   | -     | -   | -     | -   | -    | -   | -     | -   | -     |
| 流行性角結膜炎       | 9    | 0.75  | 2   | 0.40  | 6   | 1.50  | -   | -     | 1   | 1.00  | -   | -    | -   | -     | -   | -     |
| 細菌性髄膜炎        | -    | -     | -   | -     | -   | -     | -   | -     | -   | -     | -   | -    | -   | -     | -   | -     |
| 無菌性髄膜炎        | -    | -     | -   | -     | -   | -     | -   | -     | -   | -     | -   | -    | -   | -     | -   | -     |
| マイコプラズマ肺炎     | -    | -     | -   | -     | -   | -     | -   | -     | -   | -     | -   | -    | -   | -     | -   | -     |
| クラミジア肺炎       | -    | -     | -   | -     | -   | -     | -   | -     | -   | -     | -   | -    | -   | -     | -   | -     |

(- : 0 or 0.00) (空白 : 定点なし)

保健所別報告患者数 2011年 8週 (2011/02/21~2011/02/27)

2011年5月23日

| 疾病名           | 全県   |       | 岡山市 |       | 倉敷市 |       | 備前  |       | 備中  |       | 備北  |      | 真庭  |       | 美作  |       |
|---------------|------|-------|-----|-------|-----|-------|-----|-------|-----|-------|-----|------|-----|-------|-----|-------|
|               | 報告数  | 定点当   | 報告数 | 定点当   | 報告数 | 定点当   | 報告数 | 定点当   | 報告数 | 定点当   | 報告数 | 定点当  | 報告数 | 定点当   | 報告数 | 定点当   |
| インフルエンザ       | 1508 | 17.95 | 458 | 20.82 | 502 | 31.38 | 133 | 8.87  | 195 | 16.25 | 56  | 9.33 | 58  | 19.33 | 106 | 10.60 |
| 咽頭結膜熱         | 16   | 0.30  | 10  | 0.71  | 1   | 0.09  | -   | -     | -   | -     | -   | -    | -   | -     | 5   | 0.83  |
| A群溶血性レンサ球菌咽頭炎 | 48   | 0.89  | 20  | 1.43  | 16  | 1.45  | -   | -     | 6   | 0.86  | -   | -    | 2   | 1.00  | 4   | 0.67  |
| 感染性胃腸炎        | 732  | 13.56 | 223 | 15.93 | 224 | 20.36 | 119 | 11.90 | 43  | 6.14  | 25  | 6.25 | 7   | 3.50  | 91  | 15.17 |
| 水痘            | 49   | 0.91  | 14  | 1.00  | 11  | 1.00  | 4   | 0.40  | 11  | 1.57  | 1   | 0.25 | -   | -     | 8   | 1.33  |
| 手足口病          | 1    | 0.02  | -   | -     | 1   | 0.09  | -   | -     | -   | -     | -   | -    | -   | -     | -   | -     |
| 伝染性紅斑         | 9    | 0.17  | 1   | 0.07  | 1   | 0.09  | 3   | 0.30  | 4   | 0.57  | -   | -    | -   | -     | -   | -     |
| 百日咳           | -    | -     | -   | -     | -   | -     | -   | -     | -   | -     | -   | -    | -   | -     | -   | -     |
| ヘルパンギーナ       | 2    | 0.04  | 2   | 0.14  | -   | -     | -   | -     | -   | -     | -   | -    | -   | -     | -   | -     |
| 流行性耳下腺炎       | 58   | 1.07  | 22  | 1.57  | 23  | 2.09  | 4   | 0.40  | 3   | 0.43  | -   | -    | -   | -     | 6   | 1.00  |
| 急性出血性結膜炎      | -    | -     | -   | -     | -   | -     | -   | -     | -   | -     | -   | -    | -   | -     | -   | -     |
| 流行性角結膜炎       | 9    | 0.75  | 2   | 0.40  | 6   | 1.50  | -   | -     | 1   | 1.00  | -   | -    | -   | -     | -   | -     |

(- : 0 or 0.00) (空白 : 定点なし)

感染症発生動向調査 週情報 報告患者数 年齢別 ( 2011年 第8週 2011/02/21~2011/02/27 )

| 疾病名     | 合計   | -6ヶ月-12ヶ月 | 1歳 | 2歳 | 3歳 | 4歳 | 5歳  | 6歳  | 7歳  | 8歳  | 9歳  | 10-14 | 15-19 | 20-29 | 30-39 | 40-49 | 50-59 | 60-69 | 70-79 | 80~ |   |
|---------|------|-----------|----|----|----|----|-----|-----|-----|-----|-----|-------|-------|-------|-------|-------|-------|-------|-------|-----|---|
| インフルエンザ | 1508 | 6         | 9  | 47 | 48 | 67 | 116 | 128 | 154 | 102 | 119 | 105   | 284   | 45    | 73    | 94    | 50    | 32    | 21    | 8   | - |

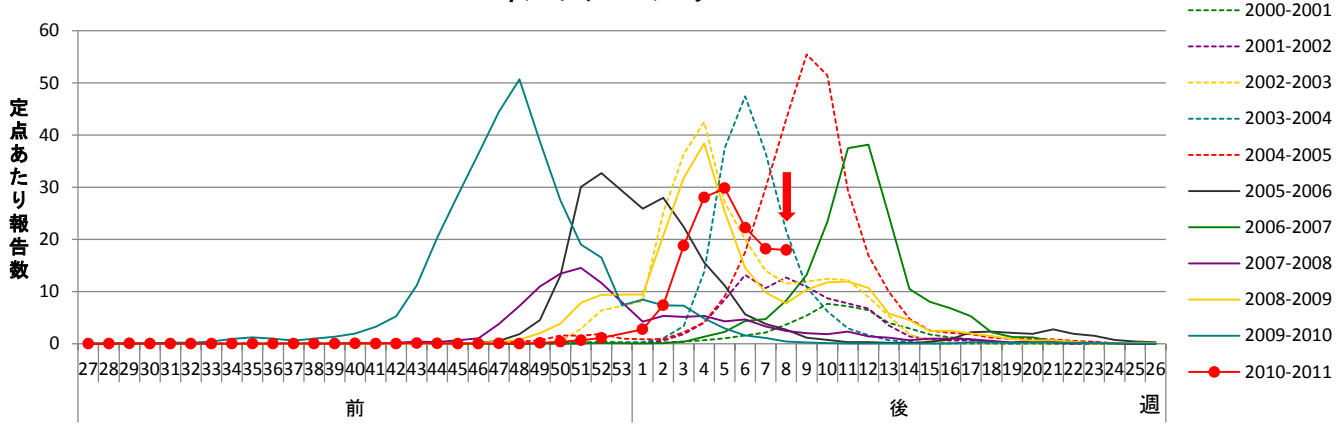
| 疾病名           | 合計  | -6ヶ月-12ヶ月 | 1歳 | 2歳  | 3歳 | 4歳 | 5歳 | 6歳 | 7歳 | 8歳 | 9歳 | 10-14 | 15-19 | 20~ |    |
|---------------|-----|-----------|----|-----|----|----|----|----|----|----|----|-------|-------|-----|----|
| RSウイルス感染症     | 3   | 2         | -  | -   | -  | 1  | -  | -  | -  | -  | -  | -     | -     | -   |    |
| 咽頭結膜熱         | 16  | -         | -  | 4   | 2  | 2  | 2  | 3  | 1  | 2  | -  | -     | -     | -   |    |
| A群溶血性レンサ球菌咽頭炎 | 48  | -         | -  | 2   | 5  | 3  | 8  | 5  | 8  | 3  | 2  | 5     | 6     | -   | 1  |
| 感染性胃腸炎        | 732 | 9         | 68 | 125 | 99 | 72 | 77 | 50 | 34 | 28 | 19 | 9     | 58    | 11  | 73 |
| 水痘            | 49  | 1         | 2  | 10  | 6  | 6  | 7  | 8  | 4  | 1  | -  | 2     | -     | 1   | 1  |
| 手足口病          | 1   | -         | -  | 1   | -  | -  | -  | -  | -  | -  | -  | -     | -     | -   |    |
| 伝染性紅斑         | 9   | -         | -  | -   | 1  | -  | 1  | 2  | -  | 2  | -  | 2     | 1     | -   | -  |
| 突発性発疹         | 12  | 1         | 8  | 3   | -  | -  | -  | -  | -  | -  | -  | -     | -     | -   | -  |
| 百日咳           | -   | -         | -  | -   | -  | -  | -  | -  | -  | -  | -  | -     | -     | -   | -  |
| ヘルパンギーナ       | 2   | -         | -  | 1   | -  | -  | 1  | -  | -  | -  | -  | -     | -     | -   | -  |
| 流行性耳下腺炎       | 58  | -         | -  | 2   | 4  | 9  | 8  | 20 | 9  | 3  | -  | 1     | 2     | -   | -  |

| 疾病名      | 合計 | -6ヶ月-12ヶ月 | 1歳 | 2歳 | 3歳 | 4歳 | 5歳 | 6歳 | 7歳 | 8歳 | 9歳 | 10-14 | 15-19 | 20-29 | 30-39 | 40-49 | 50-59 | 60-69 | 70~ |   |
|----------|----|-----------|----|----|----|----|----|----|----|----|----|-------|-------|-------|-------|-------|-------|-------|-----|---|
| 急性出血性結膜炎 | -  | -         | -  | -  | -  | -  | -  | -  | -  | -  | -  | -     | -     | -     | -     | -     | -     | -     | -   | - |
| 流行性角結膜炎  | 9  | 1         | -  | -  | 1  | 1  | -  | -  | -  | -  | 1  | -     | 1     | -     | 2     | 2     | -     | -     | -   | - |

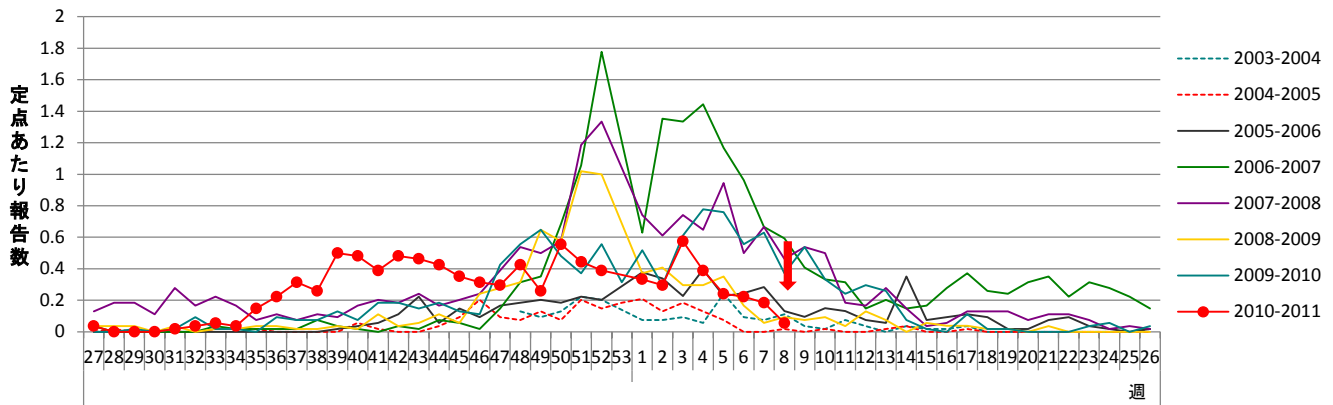
| 疾病名       | 合計 | 0歳 | 1-4 | 5-9 | 10-14 | 15-19 | 20-24 | 25-29 | 30-34 | 35-39 | 40-44 | 45-49 | 50-54 | 55-59 | 60-64 | 65-69 | 70~ |
|-----------|----|----|-----|-----|-------|-------|-------|-------|-------|-------|-------|-------|-------|-------|-------|-------|-----|
| 細菌性髄膜炎    | -  | -  | -   | -   | -     | -     | -     | -     | -     | -     | -     | -     | -     | -     | -     | -     | -   |
| 無菌性髄膜炎    | -  | -  | -   | -   | -     | -     | -     | -     | -     | -     | -     | -     | -     | -     | -     | -     | -   |
| マイコプラズマ肺炎 | -  | -  | -   | -   | -     | -     | -     | -     | -     | -     | -     | -     | -     | -     | -     | -     | -   |
| クラミジア肺炎   | -  | -  | -   | -   | -     | -     | -     | -     | -     | -     | -     | -     | -     | -     | -     | -     | -   |

( - : 0 )

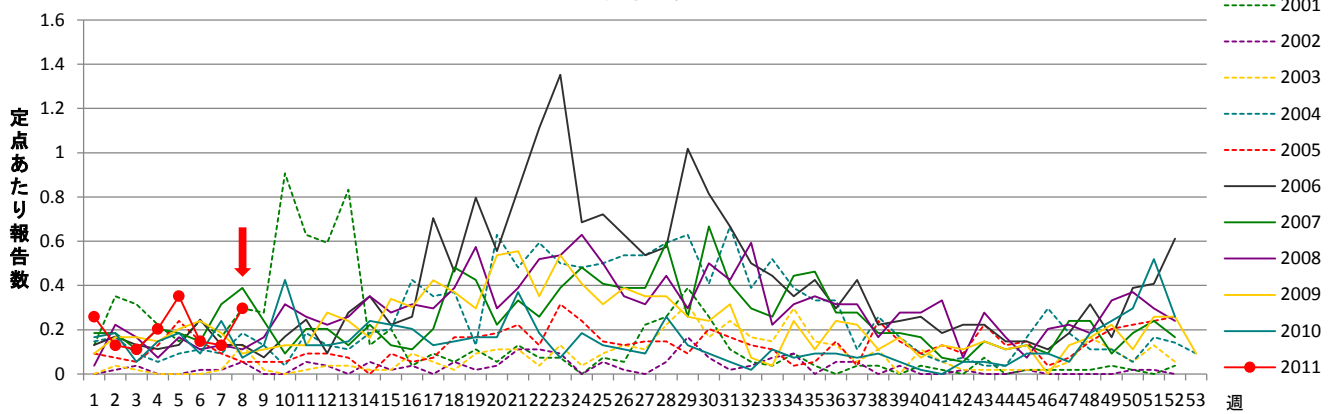
### インフルエンザ



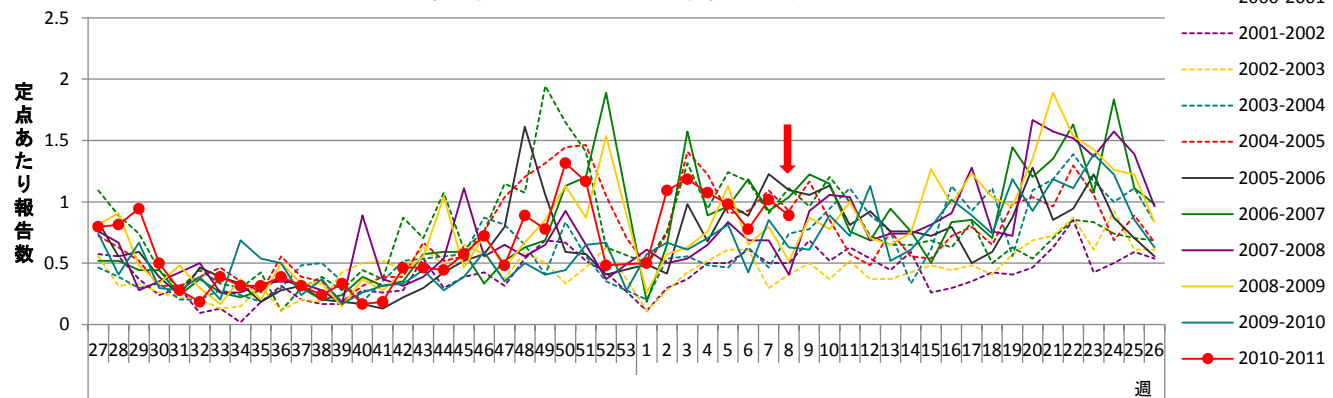
### RSウイルス感染症



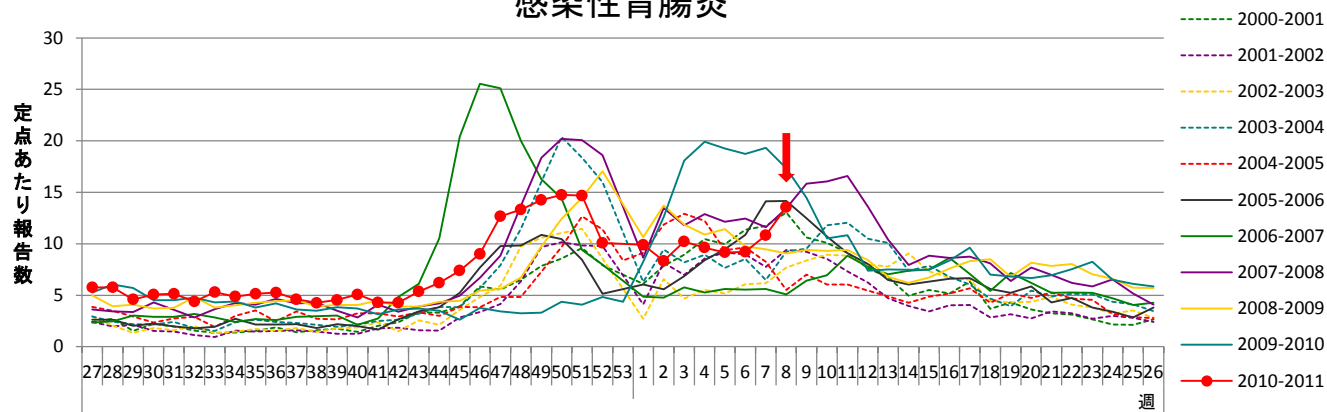
### 咽頭結膜熱



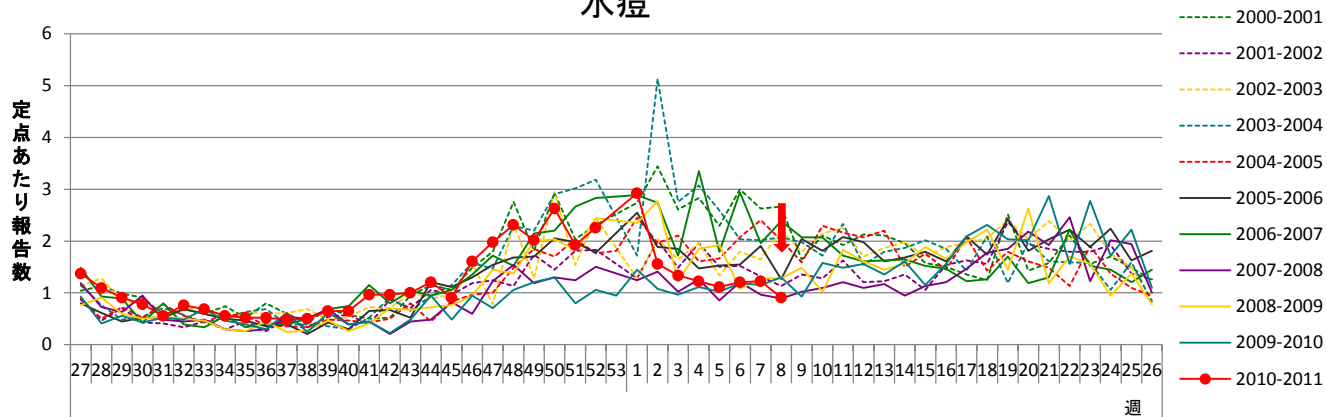
### A群溶血性レンサ球菌咽頭炎



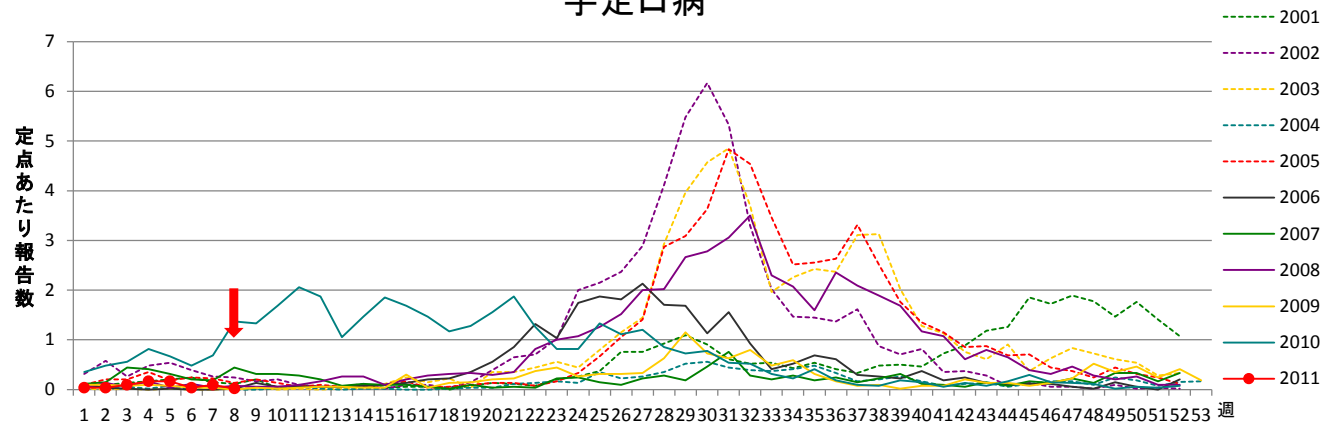
### 感染性胃腸炎



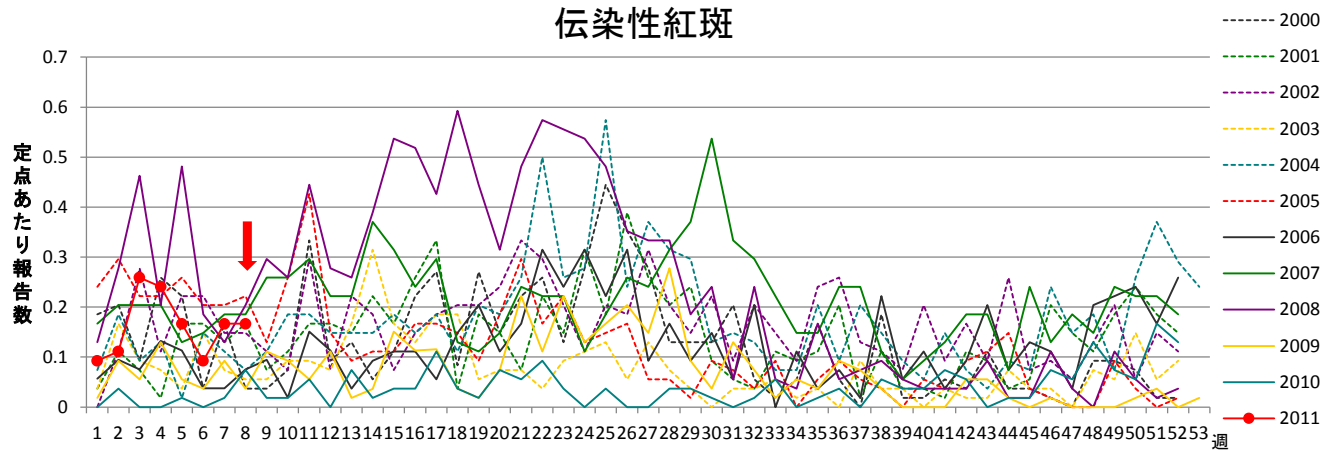
### 水痘



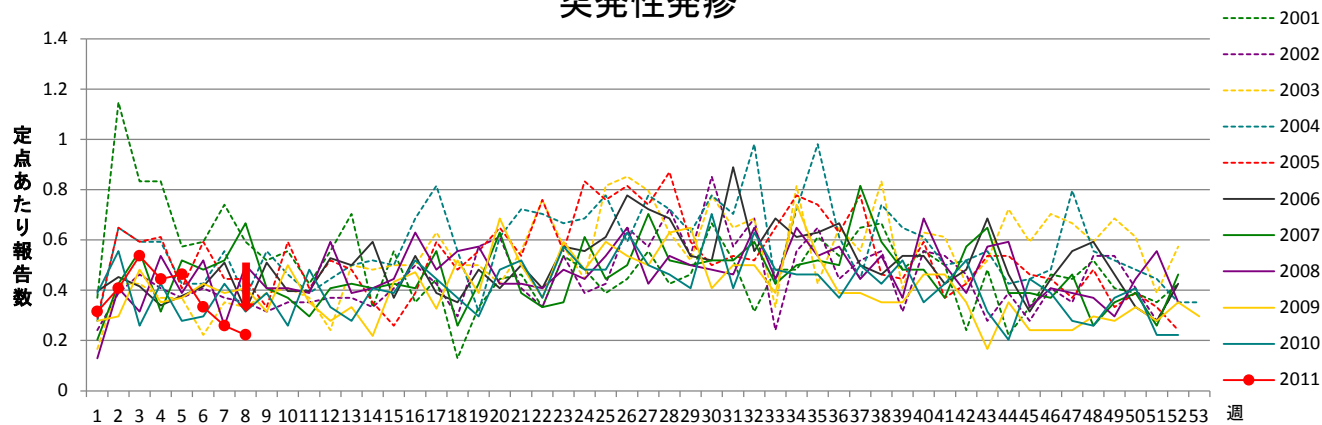
### 手足口病



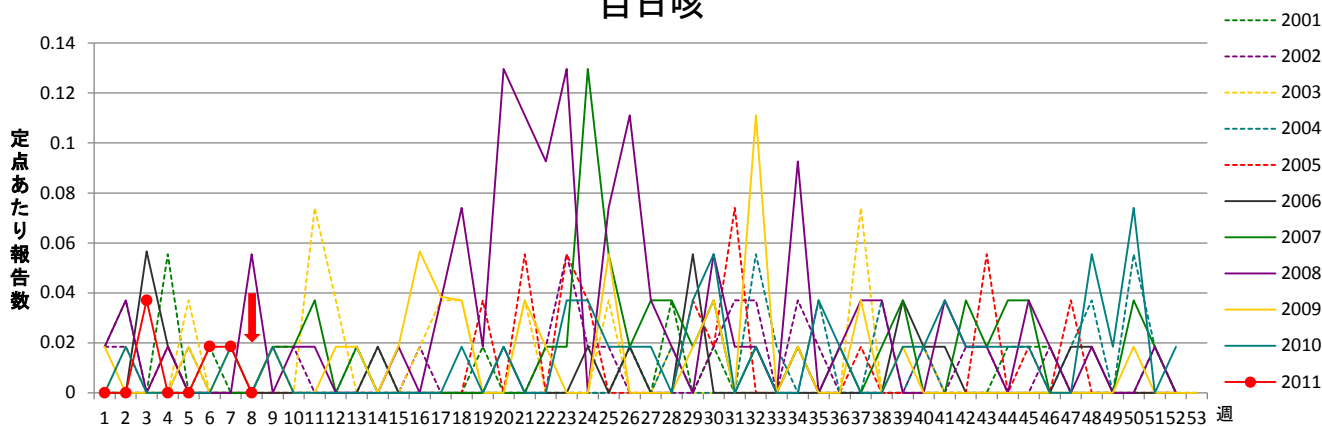
### 伝染性紅斑



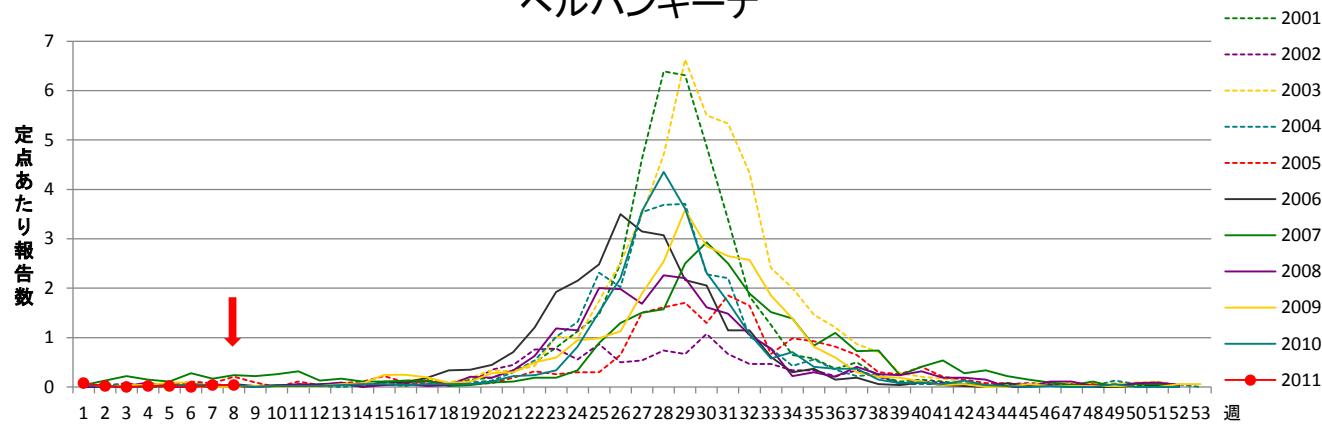
### 突発性発疹



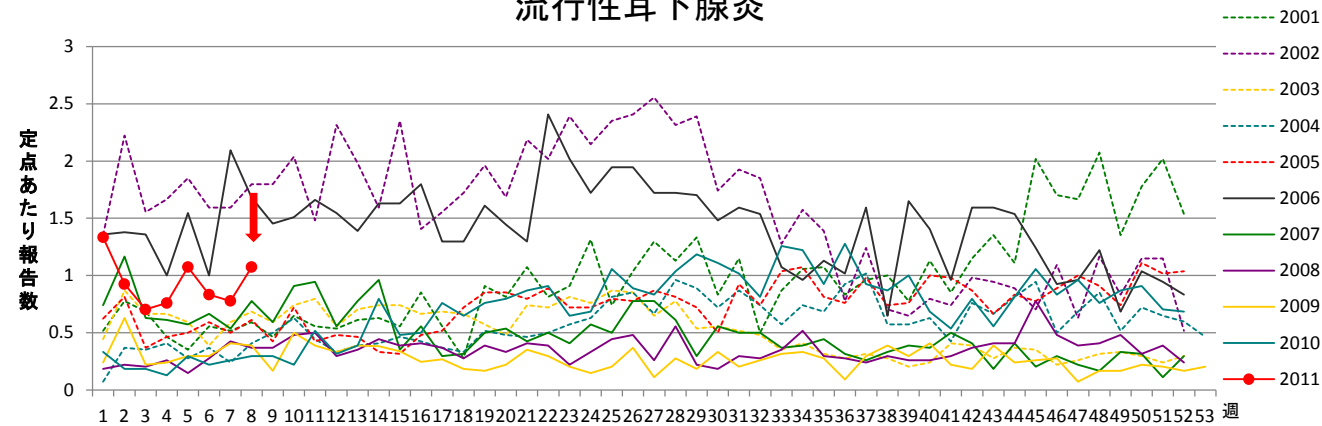
### 百日咳



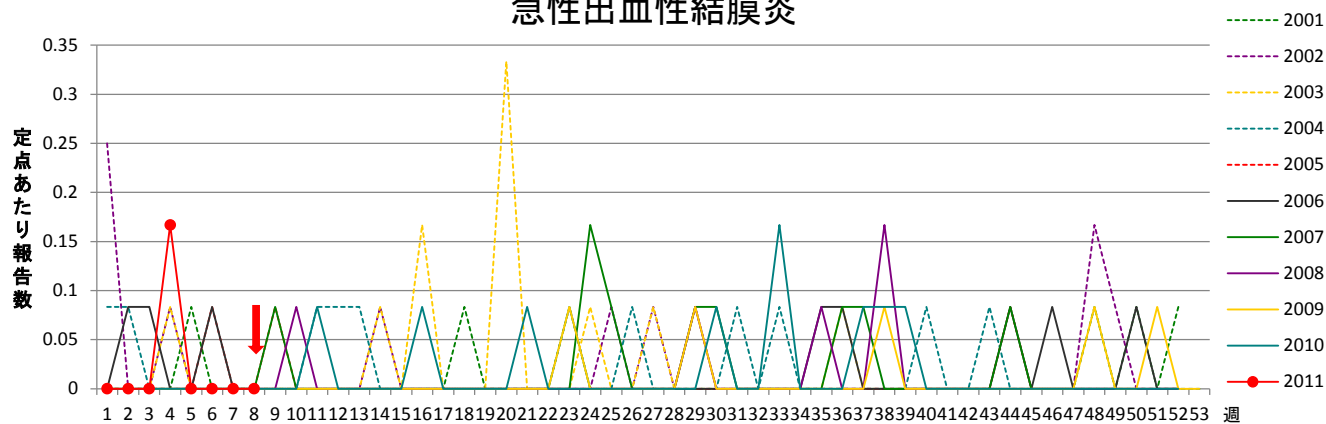
### ヘルパンギーナ



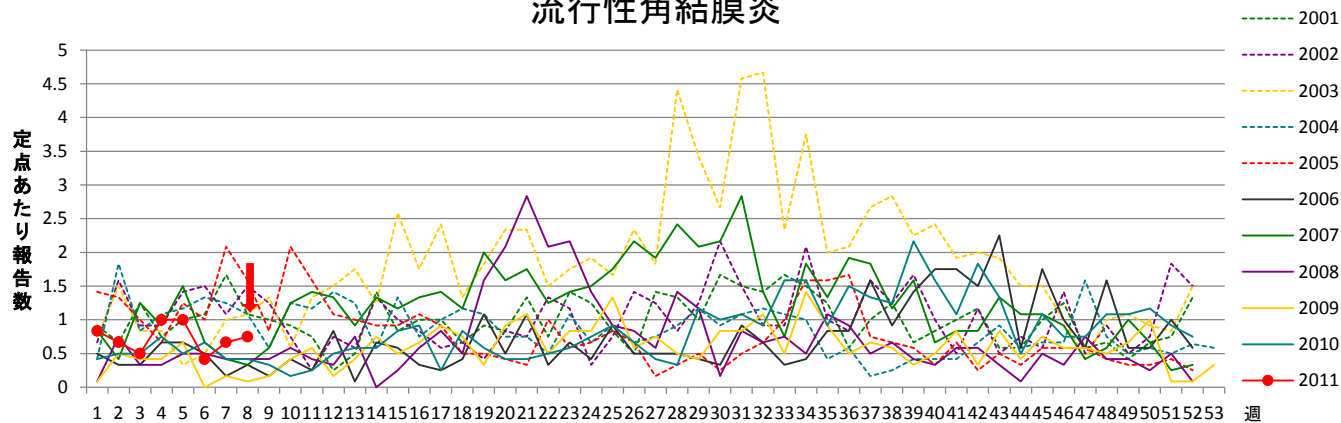
### 流行性耳下腺炎



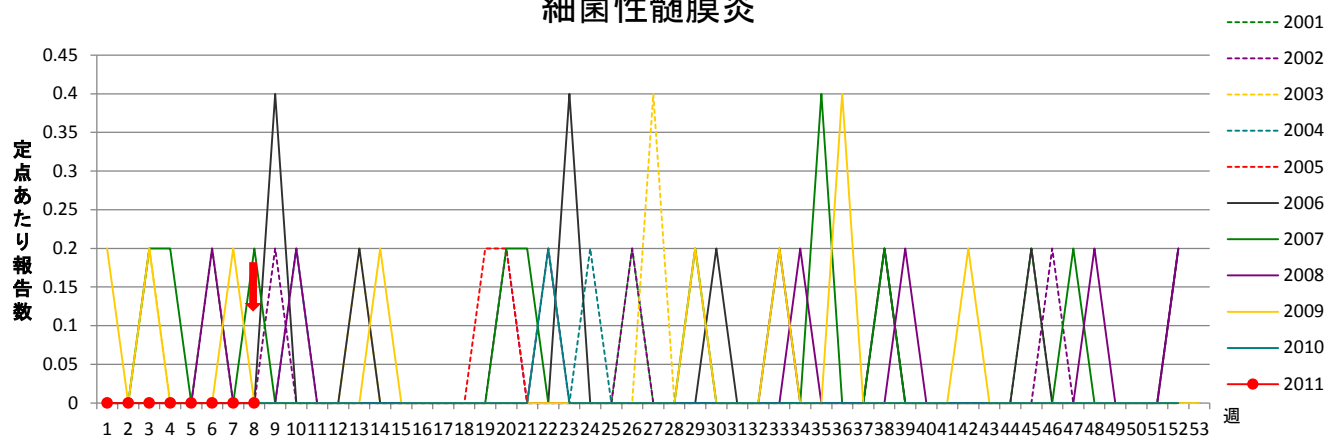
### 急性出血性結膜炎



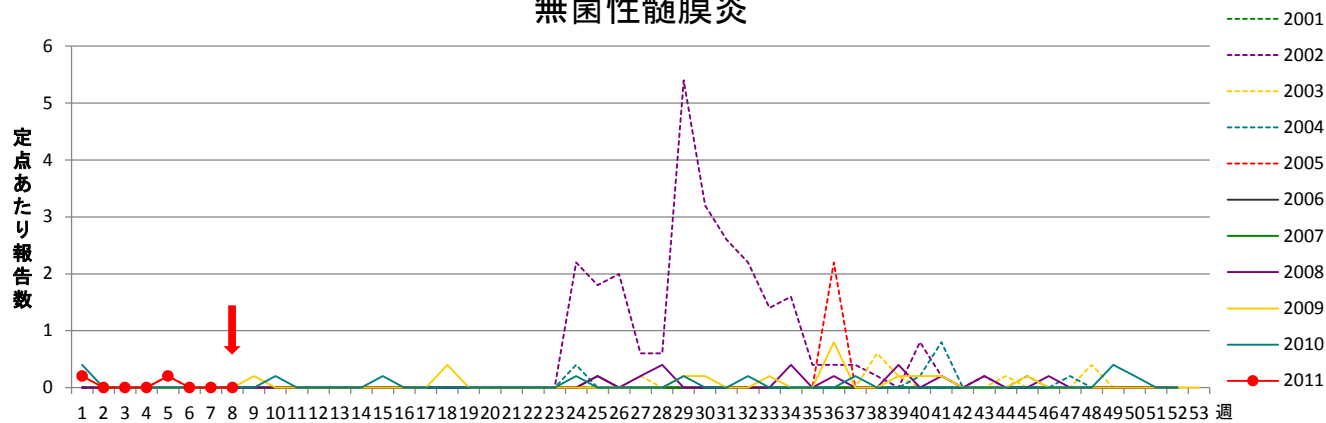
### 流行性角結膜炎



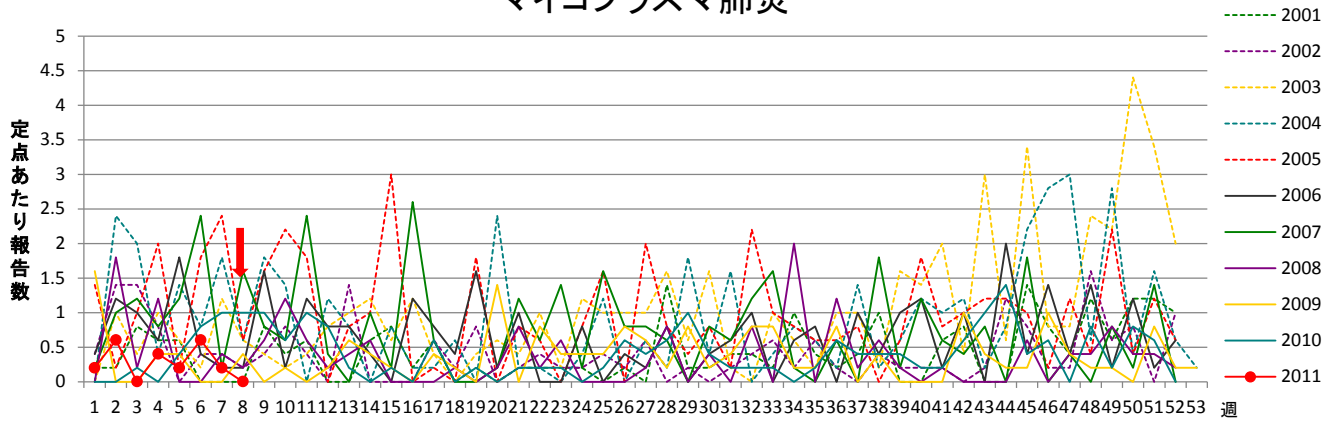
### 細菌性髄膜炎



### 無菌性髄膜炎



### マイコプラズマ肺炎



### クラミジア肺炎

