

# 岡山県の賃金・労働時間・雇用の動き

(毎月勤労統計調査地方調査結果)

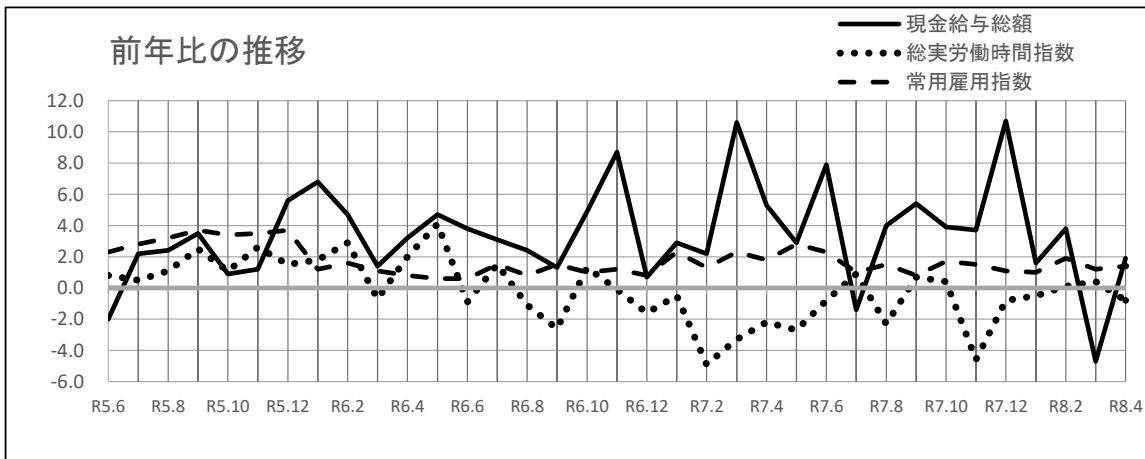
令和8年4月分  
(令和2年基準)

	実数	指数	前年比
現金給与総額	293,992 円	(名目) 100.0	1.9 %増
		(実質) 87.9	0.3 %増
定期給与	279,239 円	(名目) 114.6	2.0 %増
		(実質) 100.7	0.3 %増
総実労働時間	143.6 時間	103.7	0.8 %減
常用雇用	736,479 人	106.6	1.4 %増

注1) 調査産業計・事業所規模5人以上

注2) 指数は令和2年平均=100としている。

参考) 消費者物価指数 岡山市(持家の帰属家賃を除く総合の前年同月比): 1.6 %上昇



## 目次

1 毎月勤労統計調査の説明	
(1) 調査の目的	1
(2) 調査の対象	1
(3) 調査方法	1
(4) 調査事項	2
(5) 調査の利用例	3
(6) 調査結果利用上の補足及び注意点	3
2 結果概要	
(1) 賃金の動き	4
(2) 労働時間の動き	5
(3) 雇用の動き	6
3 統計表	
第1表 実数表(給与・時間・雇用)	7
第2-1表 現金給与指数	9
第2-2表 定期給与指数	11
第3-1表 総実労働時間指数	13
第3-2表 所定内労働時間指数	15
第3-3表 所定外労働時間指数	17
第4表 常用雇用指数	19
第5-1表 就業形態別一人平均現金給与額、実労働時間等(5人以上)	21
第5-2表 就業形態別一人平均現金給与額、実労働時間等(30人以上)	22
第5-3表 就業形態別一人平均現金給与額、実労働時間等(5~29人)	23
【参考資料】 共通事業所における前年同月比について	24

## 1 毎月勤労統計調査の説明

### (1) 調査の目的

この調査は、統計法に基づく基幹統計調査として、雇用、給与及び労働時間について、岡山県における毎月の変動を明らかにすることを目的としている。

### (2) 調査の対象

この調査の対象産業は、日本標準産業分類(平成25年10月改定)に定める「鉱業、採石業、砂利採取業」、「建設業」、「製造業」、「電気・ガス・熱供給・水道業」、「情報通信業」、「運輸業、郵便業」、「卸売業、小売業」、「金融業、保険業」、「不動産業、物品賃貸業」、「学術研究、専門・技術サービス業」、「宿泊業、飲食サービス業」、「生活関連サービス業、娯楽業(その他の生活関連サービスのうち家事サービス業を除く。）」、「教育、学習支援業」、「医療、福祉」、「複合サービス事業」、「サービス業(他に分類されないもののうち外国公務を除く。）」である。

ただし、産業別集計事業所数が少数の場合は、対象事業所が特定されるため公表しないこととする。(注1:3頁参照)

### (3) 調査方法

調査対象産業の5人以上の常用労働者を雇用する県内事業所の中から、産業・規模ごとに標本事業所を無作為に抽出する標本調査である。

事業所母集団データベースに基づいて厚生労働省が作成した事業所全数リストを抽出のための母集団フレームとし、そこから無作為抽出された約800事業所を調査し、本県の5人以上の全事業所について推計したものである。

なお、事業所規模30人以上の調査事業所では、平成30年に従来の2年又は3年に一度行う総入替え方式から、毎年1月に3分の1の事業所を入替える部分入替え方式に変更した。事業所規模5~29人の調査事業所では、毎年1月と7月に3分の1ずつ事業所の入替えを行っている。(注2:3頁参照)

調査種別	事業所規模	県内対象事業所数
第一種	常用労働者30人以上	約500事業所
	毎年1月に、全体の調査事業所の1/3が交替し、各組を3年間調査	
第二種	常用労働者5～29人	330事業所
	半年(1、7月)ごとに全体の調査事業所の1/3が交替し、各組を18か月間調査	

(参考) 特別調査 常用労働者1～4人: 対象調査区内の全事業所  
 全国調査及び地方調査を補完するため、年1回、7月分を調査

※本書で、「事業所規模5人以上」の集計結果は「第一種事業所(規模30人以上)」及び「第二種事業所(規模5～29人)」を合わせた集計結果である。

#### (4) 調査事項

##### ① 賃金の動き

現金給与総額	賃金、給与、手当、賞与その他名称のいかんを問わず、労働者に支払われたもので、所得税、貯金、社会保険料、組合費、購買代金等を差し引く以前の金額	
定期給与 (きまって支給する給与)	所定内給与	労働協約、就業規則等によってあらかじめ定められている支給条件、算定方法によって支給される給与(時間外手当等の「所定外給与」を含む。)
	所定外給与	定期給与(きまって支給する給与)のうち所定外給与以外のもの
	特別に支払われた給与 (特別給与)	賞与・期末手当等の一時金、ベースアップ等の差額追給分、3か月を超える期間で算定される現金給与

##### ② 労働時間の動き

総実労働時間	調査期間中に労働者が仕事のために実際に労働した時間
所定内労働時間	就業規則等で定められた正規の始業時刻と終業時刻との間の、休憩時間を除いた実際に労働した時間
	所定外労働時間
出勤日数	調査期間中に、労働者が仕事のために実際に出勤した日数(有給であっても事業所に出勤しない日は出勤日にはならないが、1日のうち1時間でも就業すれば出勤日となる。)

※本来の職務外として行われる宿日直は、労働時間数から除かれる。

※運輸関係労働者等の手待時間は、労働時間数に含まれる。

##### ③ 雇用の動き

常用労働者	期間を定めずに、又は1か月以上の期間を定めて雇用されている者
一般労働者	常用労働者のうちパートタイム労働者以外の者
パートタイム労働者	1日の所定労働時間又は1週の所定労働日数が一般の労働者より短い者

※重役、理事などの役員でも常時勤務して一般労働者と同じ給与規則で給与が毎月支払われている者は常用労働者に含まれる。

労働異動率	事業所間の雇用の流動状況を示す指標
入職率	$\frac{\text{月間増加労働者数}}{\text{前月末労働者数}} \times 100$
離職率	$\frac{\text{月間減少労働者数}}{\text{前月末労働者数}} \times 100$

※労働異動率には、新規の入離職者のみならず、人事異動に伴う同一企業内の転勤者も含まれる。

## (5) 調査の利用例

- ・景気動向の判断資料(内閣府の「月例経済報告」や「景気動向指数」等)
- ・失業給付金額の自動変更
- ・労働災害の休業補償額の改定
- ・労災保険の年金給付額の改定
- ・最低賃金決定の資料
- ・国民経済計算、県民経済計算の推計
- ・企業の経営判断や賃金などの労働条件決定の際の資料

## (6) 調査結果利用上の補足及び注意点

### 【補 足】

- (ア) 指数は、令和2年(以下、「基準年」という。)平均=100としている。
- (イ) 指数の年平均値は、毎月の指数を単純平均し、小数点以下第2位を四捨五入して第1位までとしたものである。
- (ウ) 「前年比」は、対前年比又は対前年同月増減率(%)を掲載している。
- (エ) 指数は、①基準年の更新、②常用労働者数の基準値更新という2つの事由で過去に遡って改訂する。  
なお、実数は、すでに公表した数値を過去に遡って改訂することは行っていない。
- ①基準年の更新  
令和4年1月分調査結果から、基準年を平成27年から令和2年に更新した。これに伴い、過去の指数を遡及して改訂した。なお、増減率は改訂しないため、改訂後の指数で計算した場合と必ずしも一致しない。
- ②常用労働者数の基準値更新  
令和6年1月分調査結果から、常用労働者数の基準値を「令和3年経済センサス-活動調査」に更新したことに伴い、常用雇用指数とその増減率を遡及して改訂した。賃金、労働時間及びパートタイム労働者比率の令和6年1月分以降の前年同月比等については、令和5年にベンチマーク更新を実施した参考値を作成し、この参考値と令和6年の値を比較することによりベンチマーク更新の影響を取り除いて算出しているため、指数から算出した場合と一致しない。  
ベンチマーク更新に伴い、常用雇用指数は過去に遡って改訂が行われたことから、基準年(令和2年)の常用雇用指数が100となるように、令和6年4月調査より、常用雇用指数を過去に遡って改訂している。また、令和6年1月から令和6年3月までの伸び率についても、改訂後の指数で再計算している。
- (オ) 対前年・対前年同月増減率は指数をもとに算出しているため、実数で計算した場合とは必ずしも一致しない。
- (カ) 表の符号は次のとおりである。  
「ー」……該当数字なし  
「X」……集計事業所数が少数のため公表しない
- (キ) 平成30年1月分調査から、常用労働者の定義が以下のとおり変更されている。  
(変更後) 平成30年1月分調査から常用労働者とは以下のいずれかに該当するものをいう。  
・期間を定めずに雇われている者  
・1か月以上の期間を定めて雇われている者  
(変更前) 平成29年12月分調査まで常用労働者とは以下のいずれかに該当するものをいう。  
・期間を定めずに雇われている者  
・1か月を超える期間を定めて雇われている者  
・臨時又は日雇労働者で前2か月の各月にそれぞれ18日以上雇われた者

### 【注意点】

- (注1) 調査産業計の結果には表章産業のほか「鉱業、採石業、砂利採取業」の結果が含まれる。なお、産業名で、「電気・ガス業」、「学研究等」、「飲食サービス業等」、「生活関連サービス等」、「その他のサービス業」とあるのは、それぞれ「電気・ガス・熱供給・水道業」、「学研究、専門・技術サービス業」、「宿泊業、飲食サービス業」、「生活関連サービス業、娯楽業(その他の生活関連サービス業のうち家事サービス業を除く。）」、「サービス業(他に分類されないもののうち外国公務を除く。）」のことである。
- (注2) 従来の総入替え方式においては、入替え時に一定の断層が生じていたため、賃金、労働時間指数とその増減率については過去に遡った改訂を行っていたが、部分入替え方式導入により断層は縮小することから、過去に遡った改訂は行っていない。

## 2 結果概要

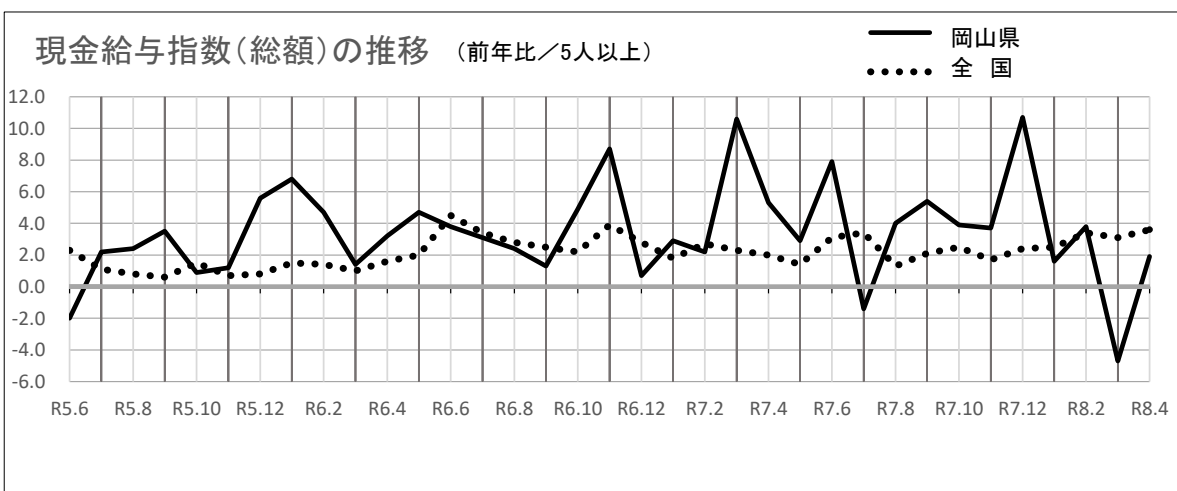
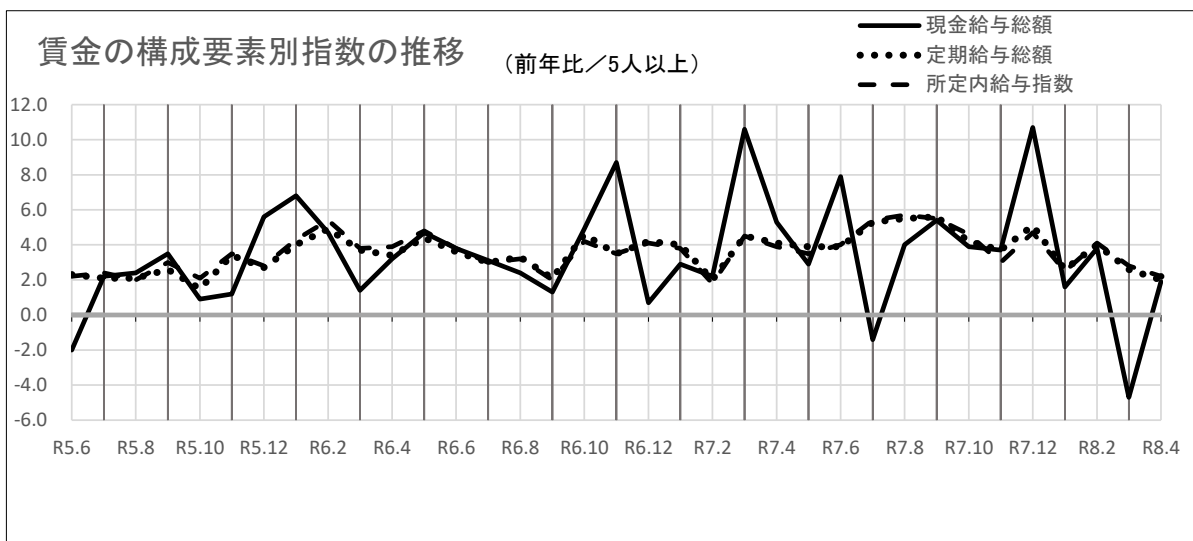
### (1) 賃金の動き

現金給与総額は 293,992円で、指数は前年比 1.9%増加した。(2か月ぶりの増)

定期給与は 279,239円で、指数は前年比 2.0%増加した。(52か月連続の増)

※事業所規模5人以上

項目	5人以上									全国【確報値】 (5人以上)		
	30人以上			5~29人			実数 (円)	指数	前年比 (%)	実数 (円)	指数	前年比 (%)
実数 (円)	指数	前年比 (%)	実数 (円)	指数	前年比 (%)	実数 (円)						
現金給与総額	293,992	100.0	1.9	333,021	100.7	3.9	238,126	98.1	△ 2.5	312,699	98.2	3.6
定期給与	279,239	114.6	2.0	312,731	116.1	1.1	231,299	111.4	3.0	299,015	114.0	3.4
所定内給与	258,973	113.7	2.2	286,951	114.9	1.1	218,926	111.3	3.6	277,710	113.4	3.3
所定外給与	20,266	126.6	△ 0.7	25,780	131.3	0.9	12,373	113.1	△ 6.7	21,305	—	4.8
特別に支払われた給与	14,753	29.3	0.4	20,290	33.2	80.4	6,827	19.4	△ 65.0	13,684	—	10.3



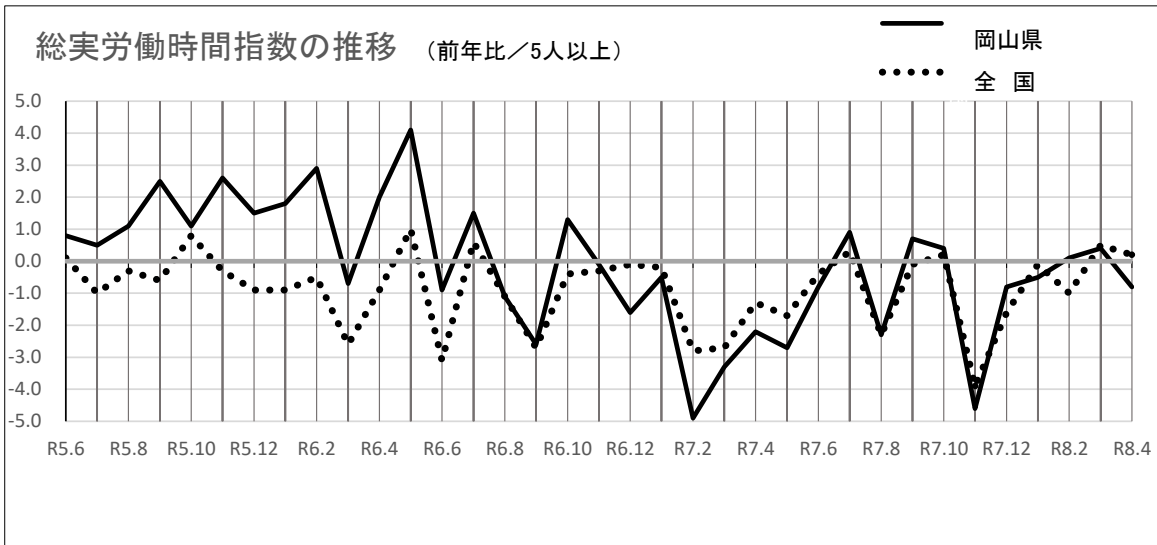
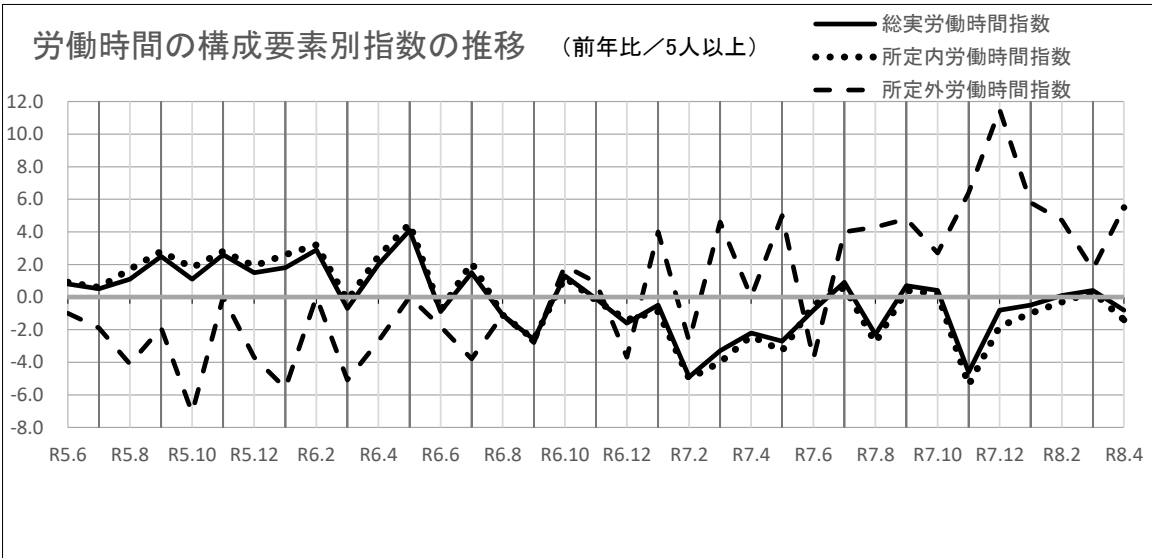
## (2) 労働時間の動き

総実労働時間は 143.6時間で、指数は前年比 0.8%減少した。(3か月ぶりの減)

※事業所規模5人以上

項目	5人以上									全国【確報値】 (5人以上)		
	30人以上			5~29人						実数 (時間)	指数	前年比 (%)
実数 (時間)	指数	前年比 (%)	実数 (時間)	指数	前年比 (%)	実数 (時間)	指数	前年比 (%)				
総実労働時間	143.6	103.7	△ 0.8	152.3	105.5	0.4	131.1	100.7	△ 2.7	139.8	103.5	0.2
所定内労働時間	132.1	102.2	△ 1.4	138.1	103.4	△ 0.4	123.5	100.4	△ 2.8	129.5	102.9	0.2
所定外労働時間	11.5	123.7	5.5	14.2	131.5	8.4	7.6	105.6	△ 1.2	10.3	112.0	1.0
出勤日数	18.4	—	△ 0.2	18.9	—	0.0	17.6	—	△ 0.6	18.0	—	0.0

※出勤日数は、前年差(日)



### (3) 雇用の動き

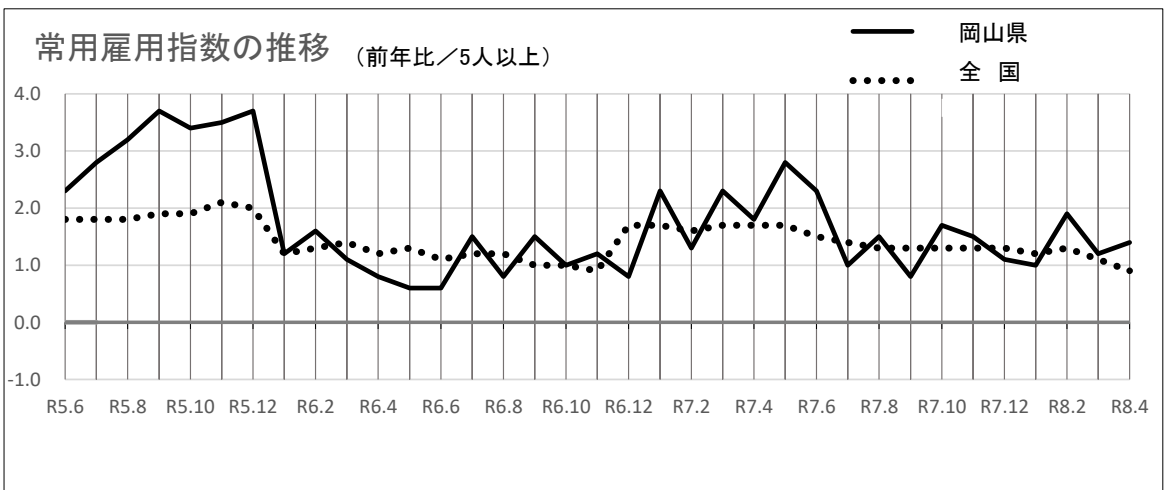
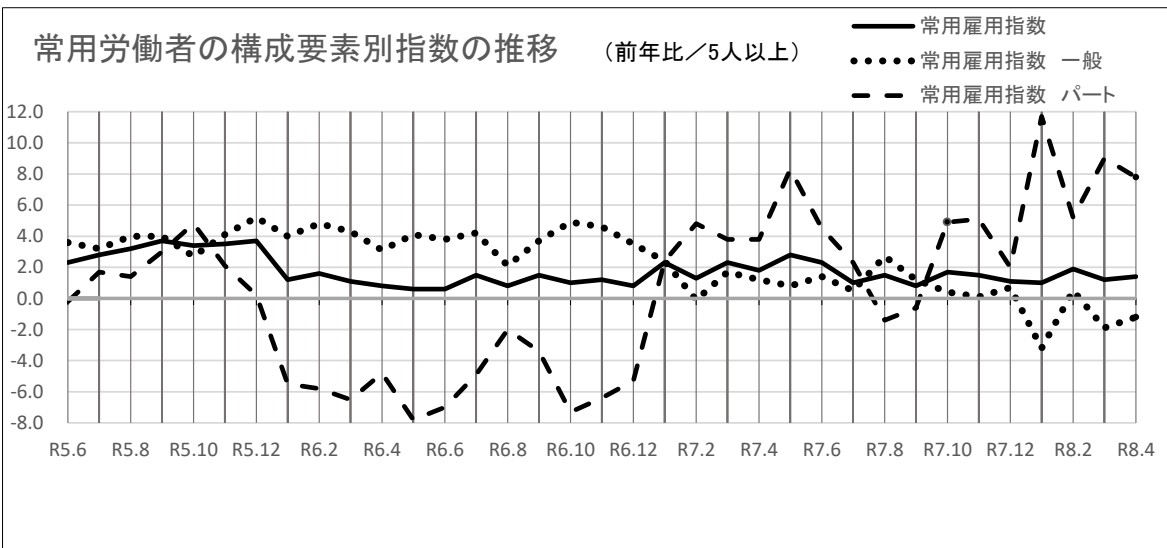
常用労働者数は 736,479人で、指数は前年比 1.4%増加した。(47か月連続の増)

一般労働者数は 511,488人で、指数は前年比 1.2%減少した。(2か月連続の減)

パートタイム労働者数は 224,991人で、指数は前年比 7.8%増加した。(7か月連続の増)

※事業所規模5人以上

項目	5人以上									全国【確報値】 (5人以上)		
	30人以上			5~29人			実数 (千人)	指数	前年比 (%)			
実数 (人)	指数	前年比 (%)	実数 (人)	指数	前年比 (%)	実数 (人)				指数	前年比 (%)	実数 (千人)
常用労働者	736,479	106.6	1.4	434,643	105.8	2.1	301,836	107.8	0.4	51,983	106.7	0.9
一般労働者	511,488	105.4	△ 1.2	335,616	107.0	1.5	175,872	102.2	△ 5.9	35,784	106.7	0.9
パートタイム労働者	224,991	107.8	7.8	99,027	101.8	4.2	125,964	113.9	10.8	16,199	106.8	1.4
パートタイム労働者比率	(%)	—	前年差 (ポイント)	(%)	—	前年差 (ポイント)	(%)	—	前年差 (ポイント)	(%)	—	前年差 (ポイント)
	30.5	—	1.8	22.8	—	0.5	41.7	—	3.9	31.16	—	0.12



### 3 統計表

第1表 実数表(給与・時間・雇用)

	産 業	現金給与総額	定期給与		特別に支払われた給与		出勤日数	総実労働時間		
			所定内給与	所定外給与	前年差					
5人以上	調査産業計	293,992	279,239	258,973	20,266	14,753	53	18.4	143.6	
	建設業	458,628	404,771	370,489	34,282	53,857	Δ 35,496	20.7	174.9	
	製造業	369,961	326,694	290,020	36,674	43,267	20,770	19.8	166.4	
	電気・ガス業	447,417	428,107	363,781	64,326	19,310	Δ 12,231	20.3	159.1	
	情報通信業	376,811	373,588	346,218	27,370	3,223	Δ 2,316	19.6	151.0	
	運輸業、郵便業	346,657	346,508	309,479	37,029	149	Δ 282	20.8	181.0	
	卸売業、小売業	232,606	228,678	214,727	13,951	3,928	Δ 21,643	17.8	132.7	
	金融業、保険業	405,260	392,869	373,212	19,657	12,391	728	19.1	147.7	
	不動産業、物品賃貸業	282,525	282,243	264,469	17,774	282	282	18.8	150.8	
	学術研究等	316,546	306,095	289,698	16,397	10,451	9,102	19.7	155.9	
	飲食サービス業等	103,082	102,603	97,951	4,652	479	Δ 271	12.7	77.1	
	生活関連サービス等	206,746	201,565	184,771	16,794	5,181	5,172	15.8	118.8	
	教育、学習支援業	320,942	320,800	314,249	6,551	142	Δ 397	17.5	144.1	
	医療、福祉	286,982	281,525	268,817	12,708	5,457	2,248	18.8	139.9	
	複合サービス事業	412,829	297,811	292,703	5,108	115,018	114,255	18.1	138.7	
	その他のサービス業	227,416	227,070	211,276	15,794	346	Δ 340	17.5	133.4	
30人以上	調査産業計	333,021	312,731	286,951	25,780	20,290	9,042	18.9	152.3	
	建設業	515,094	488,609	434,656	53,953	26,485	Δ 18,666	20.7	187.6	
	製造業	394,916	340,344	299,067	41,277	54,572	31,056	19.7	167.3	
	電気・ガス業	496,170	469,094	392,223	76,871	27,076	Δ 17,439	19.6	158.2	
	情報通信業	378,500	375,986	349,992	25,994	2,514	Δ 705	19.2	145.5	
	運輸業、郵便業	345,600	345,514	301,251	44,263	86	21	20.6	178.7	
	卸売業、小売業	255,334	247,684	233,178	14,506	7,650	Δ 6,553	18.3	136.5	
	金融業、保険業	406,159	383,916	363,545	20,371	22,243	4,816	18.9	149.6	
	不動産業、物品賃貸業	296,706	296,605	275,679	20,926	101	101	19.2	154.2	
	学術研究等	372,160	368,784	337,764	31,020	3,376	Δ 330	18.5	156.7	
	飲食サービス業等	124,135	123,243	117,375	5,868	892	Δ 1,488	14.3	92.3	
	生活関連サービス等	178,038	178,024	163,620	14,404	14	Δ 6	16.3	117.0	
	教育、学習支援業	374,034	373,834	368,896	4,938	200	Δ 558	18.3	157.9	
	医療、福祉	335,666	328,350	311,388	16,962	7,316	2,700	19.4	149.1	
	複合サービス事業	X	X	X	X	X	X	X	X	X
	その他のサービス業	214,604	214,093	196,844	17,249	511	Δ 512	17.3	131.8	
5~29人	調査産業計	238,126	231,299	218,926	12,373	6,827	Δ 12,693	17.6	131.1	
	建設業	427,931	359,193	335,605	23,588	68,738	Δ 43,613	20.7	168.0	
	製造業	274,486	274,472	255,406	19,066	14	Δ 18,710	20.5	162.8	
	電気・ガス業	X	X	X	X	X	X	X	X	
	情報通信業	370,408	364,493	331,903	32,590	5,915	Δ 9,236	21.4	171.9	
	運輸業、郵便業	349,945	349,599	335,077	14,522	346	Δ 1,128	21.2	188.3	
	卸売業、小売業	217,455	216,009	202,427	13,582	1,446	Δ 31,439	17.4	130.0	
	金融業、保険業	404,547	399,971	380,880	19,091	4,576	Δ 2,601	19.2	146.2	
	不動産業、物品賃貸業	271,557	271,135	255,800	15,335	422	422	18.4	148.2	
	学術研究等	286,678	272,428	263,885	8,543	14,250	14,250	20.3	155.4	
	飲食サービス業等	92,923	92,643	88,578	4,065	280	280	11.9	69.8	
	生活関連サービス等	225,784	217,177	198,798	18,379	8,607	8,607	15.4	120.0	
	教育、学習支援業	193,413	193,413	182,987	10,426	0	0	15.7	110.9	
	医療、福祉	200,856	198,687	193,505	5,182	2,169	1,338	17.7	123.9	
	複合サービス事業	306,837	306,837	300,708	6,129	0	0	18.7	145.7	
	その他のサービス業	254,429	254,429	241,704	12,725	0	0	17.8	136.7	

所定内労働時間	所定外労働時間	常用労働者	一般労働者	パートタイム労働者	パートタイム		入職率		離職率		産 業
					労働者比率	前年差(ポイント)	前年差(ポイント)	前年差(ポイント)			
132.1	11.5	736,479	511,488	224,991	30.5	1.8	4.43	0.23	3.61	0.15	調査産業計
155.8	19.1	34,773	33,899	874	2.5	△ 4.2	3.19	1.30	1.47	0.87	建設業
149.7	16.7	147,969	132,331	15,638	10.6	1.5	2.33	△ 0.26	1.59	0.53	製造業
147.3	11.8	3,247	3,208	39	1.2	△ 6.4	3.52	△ 2.79	0.57	△ 5.07	電気・ガス業
138.5	12.5	9,863	9,256	607	6.2	△ 0.8	3.30	△ 0.86	2.71	0.90	情報通信業
152.4	28.6	47,077	40,583	6,494	13.8	0.5	1.44	△ 0.94	1.13	0.09	運輸業, 郵便業
125.0	7.7	124,755	66,082	58,673	47.0	0.6	2.79	△ 1.29	3.91	0.81	卸売業, 小売業
136.4	11.3	16,878	15,698	1,180	7.0	0.3	8.13	2.17	7.93	2.80	金融業, 保険業
140.3	10.5	8,772	7,017	1,755	20.0	△ 17.5	3.51	2.31	3.24	2.48	不動産業, 物品賃貸業
146.4	9.5	16,014	13,841	2,173	13.6	8.5	4.25	1.70	3.88	△ 0.87	学術研究等
73.5	3.6	57,349	7,569	49,780	86.8	△ 3.1	8.72	6.87	8.13	△ 0.62	飲食サービス業等
113.9	4.9	15,025	6,271	8,754	58.3	6.6	4.06	△ 1.11	4.57	3.45	生活関連サービス等
124.5	19.6	48,214	33,906	14,308	29.7	5.0	7.60	△ 3.47	7.42	△ 1.76	教育, 学習支援業
135.6	4.3	140,977	98,704	42,273	30.0	2.8	6.18	0.61	2.72	△ 0.69	医療, 福祉
136.2	2.5	6,440	5,752	688	10.7	3.7	14.90	4.31	7.92	2.46	複合サービス事業
124.2	9.2	58,921	37,223	21,698	36.8	5.8	3.87	△ 0.42	4.21	△ 0.28	その他のサービス業
138.1	14.2	434,643	335,616	99,027	22.8	0.5	4.27	△ 0.40	2.95	0.19	調査産業計
158.8	28.8	12,226	12,168	58	0.5	△ 5.1	2.23	△ 0.40	0.85	0.08	建設業
148.9	18.4	117,410	108,274	9,136	7.8	0.4	2.65	△ 0.18	1.73	0.52	製造業
145.4	12.8	2,329	2,290	39	1.7	△ 6.5	4.96	△ 1.23	0.81	△ 7.05	電気・ガス業
132.4	13.1	7,822	7,242	580	7.4	△ 0.9	4.18	1.24	3.16	1.61	情報通信業
147.1	31.6	35,645	29,618	6,027	16.9	1.8	1.91	△ 0.11	1.49	0.13	運輸業, 郵便業
128.2	8.3	50,072	28,408	21,664	43.3	△ 2.7	3.39	△ 0.31	3.82	1.79	卸売業, 小売業
135.2	14.4	7,439	7,062	377	5.1	0.2	9.03	△ 1.51	9.55	1.97	金融業, 保険業
143.1	11.1	3,823	2,970	853	22.3	△ 7.6	1.91	△ 0.78	1.78	0.07	不動産業, 物品賃貸業
141.7	15.0	5,568	5,411	157	2.8	2.8	5.46	3.87	6.07	△ 0.14	学術研究等
88.1	4.2	18,569	3,440	15,129	81.5	0.3	4.96	△ 1.19	5.42	1.17	飲食サービス業等
110.8	6.2	6,053	2,483	3,570	59.0	△ 7.1	3.26	△ 0.21	1.69	△ 0.79	生活関連サービス等
134.7	23.2	33,629	27,673	5,956	17.7	1.6	3.99	△ 5.28	6.21	△ 1.30	教育, 学習支援業
144.3	4.8	90,568	72,162	18,406	20.3	1.4	7.30	0.29	2.65	0.20	医療, 福祉
X	X	X	X	X	X	X	X	X	X	X	複合サービス事業
122.5	9.3	40,403	23,498	16,905	41.8	2.7	4.47	△ 0.07	2.61	△ 2.31	その他のサービス業
123.5	7.6	301,836	175,872	125,964	41.7	3.9	4.66	1.12	4.55	0.13	調査産業計
154.2	13.8	22,547	21,731	816	3.6	△ 3.7	3.72	2.22	1.80	1.28	建設業
152.6	10.2	30,559	24,057	6,502	21.3	5.9	1.11	△ 0.59	1.05	0.53	製造業
X	X	X	X	X	X	X	X	X	X	X	電気・ガス業
161.7	10.2	2,041	2,014	27	1.3	△ 0.2	0.00	△ 9.34	1.02	△ 1.90	情報通信業
168.8	19.5	11,432	10,965	467	4.1	△ 4.2	0.00	△ 3.44	0.00	△ 0.14	運輸業, 郵便業
122.8	7.2	74,683	37,674	37,009	49.6	3.0	2.40	△ 1.92	3.97	0.19	卸売業, 小売業
137.4	8.8	9,439	8,636	803	8.5	0.4	7.41	4.95	6.63	3.38	金融業, 保険業
138.1	10.1	4,949	4,047	902	18.2	△ 25.5	4.75	4.75	4.36	4.36	不動産業, 物品賃貸業
148.9	6.5	10,446	8,430	2,016	19.3	11.3	3.59	0.48	2.69	△ 1.20	学術研究等
66.4	3.4	38,780	4,129	34,651	89.4	△ 4.8	10.55	10.55	9.45	△ 1.24	飲食サービス業等
116.0	4.0	8,972	3,788	5,184	57.8	17.4	4.58	△ 1.98	6.44	6.44	生活関連サービス等
99.9	11.0	14,585	6,233	8,352	57.3	11.3	16.65	1.12	10.46	△ 2.85	教育, 学習支援業
120.4	3.5	50,409	26,542	23,867	47.3	5.7	4.25	1.05	2.84	△ 2.15	医療, 福祉
142.9	2.8	3,353	2,835	518	15.4	4.4	11.11	△ 1.61	9.87	1.15	複合サービス事業
127.7	9.0	18,518	13,725	4,793	25.9	11.4	2.65	△ 1.13	7.49	3.89	その他のサービス業

第2-1表 現金給与指数  
5人以上

	調査産業計		建設業		製造業		電気・ガス業		情報通信業		運輸業、郵便業		卸売業、小売業		金融業、保険業	
	前年比	前年比	前年比	前年比	前年比	前年比	前年比	前年比	前年比	前年比	前年比	前年比	前年比	前年比	前年比	前年比
令和5年	103.6	2.0	115.8	9.0	108.6	3.6	97.9	△ 8.8	112.3	0.0	102.5	3.5	103.8	△ 3.1	106.1	3.8
令和6年	108.5	3.5	115.7	△ 0.5	109.9	0.1	100.8	△ 0.4	114.0	2.2	112.4	10.0	105.8	1.7	106.2	2.5
令和7年	114.2	5.3	126.7	9.5	115.4	5.0	99.9	△ 0.9	120.2	5.4	114.1	1.5	115.0	8.7	116.2	9.4
令和7年4月	98.1	5.3	117.1	△ 5.7	98.6	5.5	84.3	△ 1.3	91.0	1.8	101.6	1.7	110.5	20.9	93.9	11.3
令和7年5月	97.2	2.9	96.3	△ 2.6	99.2	7.0	96.9	25.2	88.9	1.1	100.3	△ 4.5	98.9	5.9	90.1	4.6
令和7年6月	165.8	7.9	194.3	5.3	173.6	16.8	169.5	△ 17.8	219.1	27.0	131.8	6.1	128.0	6.9	234.3	46.1
令和7年7月	119.2	△ 1.4	116.8	△ 6.8	131.6	△ 5.5	80.5	△ 0.9	120.3	△ 11.1	143.3	5.2	147.9	6.0	102.7	7.1
令和7年8月	96.4	4.0	117.2	24.4	93.8	2.2	77.1	0.8	96.5	3.0	100.4	△ 5.6	101.8	4.5	90.5	△ 1.7
令和7年9月	95.6	5.4	107.1	18.2	92.2	2.4	79.4	3.1	99.4	9.7	102.8	5.2	102.3	6.2	89.6	△ 7.0
令和7年10月	96.2	3.9	107.7	5.8	96.0	1.6	78.5	0.5	94.0	△ 0.2	105.2	5.2	102.9	8.2	92.5	4.4
令和7年11月	108.9	3.7	127.1	4.4	118.9	5.4	100.9	32.9	148.1	41.6	108.9	1.0	114.4	12.9	91.4	1.3
令和7年12月	203.0	10.7	232.1	59.6	199.0	3.8	185.6	△ 15.5	200.2	△ 14.1	171.7	△ 3.8	181.3	7.7	239.4	1.7
令和8年1月	96.8	1.6	106.3	△ 8.1	94.2	0.1	85.3	△ 2.3	93.1	4.7	109.5	5.9	103.1	7.6	98.2	9.6
令和8年2月	94.8	3.8	108.4	12.3	93.2	0.5	78.7	2.2	94.7	8.6	99.8	3.2	101.2	7.4	95.5	8.2
令和8年3月	98.5	△ 4.7	123.0	32.8	96.4	1.7	80.0	△ 1.7	96.3	△ 11.1	106.8	4.0	100.8	△ 0.8	108.8	18.3
令和8年4月	100.0	1.9	126.6	8.1	106.1	7.6	87.6	3.9	94.5	3.8	106.5	4.8	105.7	△ 4.3	102.8	9.5

30人以上

	調査産業計		建設業		製造業		電気・ガス業		情報通信業		運輸業、郵便業		卸売業、小売業		金融業、保険業	
	前年比	前年比	前年比	前年比	前年比	前年比	前年比	前年比	前年比	前年比	前年比	前年比	前年比	前年比	前年比	前年比
令和5年	101.1	△ 0.3	121.4	8.6	106.4	2.4	93.0	△ 13.6	112.1	△ 3.5	94.9	△ 0.6	98.6	△ 7.2	112.5	7.7
令和6年	108.3	6.0	134.5	11.7	107.0	0.3	94.8	△ 3.0	112.1	△ 0.2	111.5	18.6	106.3	8.4	109.1	△ 0.7
令和7年	116.1	7.2	160.4	19.3	112.7	5.3	105.6	11.4	114.8	2.4	111.5	0.0	121.0	13.8	116.1	6.4
令和7年4月	96.9	7.3	123.2	△ 9.0	96.2	5.3	87.1	14.3	87.4	0.6	97.6	0.6	107.7	18.0	91.6	10.0
令和7年5月	98.1	6.7	123.2	16.9	97.5	9.3	105.3	45.2	86.5	1.6	96.7	△ 1.0	102.6	12.4	90.1	10.4
令和7年6月	180.7	8.9	369.5	23.1	175.8	15.0	186.4	△ 8.0	210.0	19.3	132.5	3.7	145.5	22.4	243.8	7.1
令和7年7月	118.8	△ 1.8	121.1	△ 7.8	126.3	△ 5.7	83.7	9.6	119.1	△ 12.9	142.8	4.2	167.4	5.0	89.4	1.2
令和7年8月	92.9	3.7	117.4	20.8	88.9	2.7	77.6	7.9	93.8	5.7	96.5	△ 12.3	103.2	14.0	88.2	4.8
令和7年9月	94.2	7.7	114.8	15.5	89.0	4.0	78.2	8.0	93.0	6.2	98.8	0.8	104.9	20.4	88.8	5.3
令和7年10月	96.1	5.8	129.5	8.0	93.4	2.5	81.4	10.7	90.1	△ 1.1	101.4	2.0	106.3	20.0	94.9	9.3
令和7年11月	111.8	5.6	178.5	2.5	120.2	7.6	109.9	53.9	152.5	46.8	101.4	△ 6.5	131.4	28.7	91.3	4.7
令和7年12月	211.6	12.9	305.5	151.4	193.6	3.0	203.1	△ 1.6	180.9	△ 21.4	176.6	△ 1.3	182.5	2.9	249.8	2.2
令和8年1月	97.7	3.3	119.7	6.5	91.7	1.8	87.6	△ 5.0	89.7	3.0	104.7	2.9	111.2	11.8	90.6	2.3
令和8年2月	95.2	3.7	124.0	7.8	91.1	2.2	82.2	4.3	91.5	8.5	93.4	△ 0.6	108.1	10.9	91.0	4.5
令和8年3月	98.7	△ 6.4	126.0	9.7	94.6	2.9	81.3	△ 2.9	92.9	△ 0.4	101.0	2.7	106.4	2.6	97.1	8.4
令和8年4月	100.7	3.9	129.1	4.8	106.1	10.3	91.4	4.9	91.2	4.3	100.5	3.0	110.6	2.7	97.2	6.1

5～29人

	調査産業計		建設業		製造業		電気・ガス業		情報通信業		運輸業、郵便業		卸売業、小売業		金融業、保険業	
	前年比	前年比	前年比	前年比	前年比	前年比	前年比	前年比	前年比	前年比	前年比	前年比	前年比	前年比	前年比	前年比
令和5年	108.0	6.0	112.5	8.9	119.6	9.0	115.4	X	113.4	27.1	122.7	16.4	108.0	0.2	98.8	△ 0.1
令和6年	109.0	0.2	103.3	△ 8.2	123.9	2.1	123.2	6.8	127.5	12.4	108.9	△ 11.2	105.9	△ 2.6	104.8	6.1
令和7年	110.7	1.6	105.3	1.9	129.1	4.2	X	X	150.9	18.4	115.5	6.1	111.2	5.0	117.7	12.3
令和7年4月	100.6	2.2	112.2	△ 3.4	110.2	6.9	X	X	111.6	6.3	108.9	4.3	113.0	23.1	97.1	12.3
令和7年5月	95.4	△ 4.0	79.3	△ 15.6	107.1	△ 2.8	X	X	103.6	△ 1.6	106.3	△ 13.7	96.7	1.5	91.1	△ 0.1
令和7年6月	137.2	5.1	88.3	△ 22.1	161.5	30.0	X	X	271.7	68.5	121.7	13.7	116.2	△ 3.7	228.4	120.5
令和7年7月	119.7	△ 0.8	113.1	△ 6.1	158.5	△ 4.6	X	X	130.0	△ 1.6	135.8	7.0	134.6	7.0	115.9	11.9
令和7年8月	103.0	4.1	116.0	26.8	119.5	0.8	X	X	113.2	△ 7.3	107.5	23.4	101.2	△ 1.4	93.6	△ 6.5
令和7年9月	98.3	1.2	101.5	20.0	109.2	△ 2.9	X	X	134.7	23.7	110.1	22.1	100.9	△ 2.2	91.5	△ 15.1
令和7年10月	96.7	0.4	93.7	4.0	109.2	△ 2.1	X	X	116.8	3.4	111.4	17.3	100.9	0.7	91.7	0.4
令和7年11月	103.8	0.4	95.0	6.4	112.6	△ 3.8	X	X	131.2	17.5	128.0	29.9	103.0	2.1	92.7	△ 1.3
令和7年12月	186.7	6.3	185.3	17.1	227.5	8.1	X	X	302.1	18.6	142.1	△ 13.9	181.1	11.7	233.4	1.8
令和8年1月	94.9	△ 2.1	97.3	△ 16.4	106.3	△ 6.8	X	X	113.1	12.9	119.2	16.0	97.6	4.4	106.2	16.2
令和8年2月	94.0	3.8	98.2	16.1	103.0	△ 7.0	X	X	113.7	9.1	116.0	16.3	96.6	4.8	100.7	11.6
令和8年3月	97.9	△ 2.0	119.8	52.8	104.5	△ 4.1	X	X	116.5	△ 39.2	120.1	7.9	97.1	△ 3.5	120.5	26.4
令和8年4月	98.1	△ 2.5	123.5	10.1	104.3	△ 5.4	X	X	114.4	2.5	120.6	10.7	102.5	△ 9.3	109.0	12.3

不動産業、物品賃貸業	学術研究等		飲食サービス業等		生活関連サービス等		教育、学習支援業		医療、福祉		複合サービス事業		その他のサービス業			
	前年比	前年比	前年比	前年比	前年比	前年比	前年比	前年比	前年比	前年比	前年比	前年比	前年比			
108.3	0.9	111.7	3.8	101.1	10.1	113.0	1.3	108.5	13.0	92.7	Δ 2.7	104.8	1.9	104.4	Δ 1.2	令和5年
127.0	12.2	115.9	Δ 0.3	101.3	Δ 0.4	142.8	22.7	121.9	11.5	100.0	8.6	100.8	Δ 2.7	110.1	6.1	令和6年
134.4	5.8	119.1	2.8	98.1	Δ 3.2	107.9	Δ 24.4	124.2	1.9	111.7	11.7	103.3	2.5	106.7	Δ 3.1	令和7年
101.0	Δ 3.9	96.3	7.1	86.4	Δ 13.9	92.4	Δ 20.2	96.0	9.2	92.0	9.0	83.6	Δ 11.3	93.5	Δ 1.6	令和7年4月
127.8	4.7	104.2	11.4	90.6	Δ 12.6	93.4	Δ 22.9	95.2	2.5	95.6	4.9	84.2	Δ 19.7	99.9	1.2	令和7年5月
165.1	26.4	218.7	25.6	109.2	Δ 1.3	108.9	Δ 55.7	258.9	6.5	147.6	0.7	201.6	28.9	133.4	Δ 9.1	令和7年6月
130.4	0.4	111.2	Δ 4.5	100.5	Δ 4.6	116.2	Δ 6.2	93.0	1.8	101.8	Δ 1.0	84.4	1.1	111.8	Δ 7.7	令和7年7月
115.1	Δ 16.4	97.1	Δ 3.6	100.0	10.1	112.1	Δ 9.7	91.1	0.9	93.8	10.5	84.1	0.5	91.3	Δ 6.6	令和7年8月
132.9	14.2	106.1	Δ 10.3	94.3	10.4	96.0	Δ 32.0	95.4	7.8	91.3	10.1	82.9	Δ 0.1	92.9	Δ 0.9	令和7年9月
112.7	Δ 4.8	97.5	Δ 1.1	94.9	0.5	113.3	Δ 11.8	92.5	2.5	91.1	7.3	82.1	Δ 1.0	94.7	Δ 0.4	令和7年10月
132.2	Δ 6.0	94.1	Δ 25.5	108.1	16.7	109.4	Δ 18.7	97.8	1.8	101.0	4.4	83.3	Δ 2.5	103.5	Δ 10.0	令和7年11月
278.9	37.1	225.5	20.8	108.4	Δ 13.5	177.6	Δ 24.4	282.2	1.5	215.7	35.0	210.7	10.4	170.9	Δ 2.4	令和7年12月
118.2	14.4	90.3	Δ 2.5	92.3	Δ 9.8	109.2	26.8	91.2	Δ 2.7	97.4	2.0	82.3	Δ 0.7	90.0	0.0	令和8年1月
127.3	29.2	89.5	Δ 1.0	97.5	8.1	111.0	24.7	92.5	Δ 0.5	93.3	5.4	81.8	2.1	85.6	Δ 6.8	令和8年2月
120.7	5.0	88.1	Δ 8.0	95.2	3.1	116.6	15.9	96.8	Δ 5.0	95.7	Δ 24.5	80.7	0.6	91.3	Δ 14.4	令和8年3月
120.3	19.1	89.2	Δ 7.4	93.1	7.8	107.7	16.6	88.4	Δ 7.9	92.0	0.0	114.8	37.3	88.0	Δ 5.9	令和8年4月

不動産業、物品賃貸業	学術研究等		飲食サービス業等		生活関連サービス等		教育、学習支援業		医療、福祉		複合サービス事業		その他のサービス業			
	前年比	前年比	前年比	前年比	前年比	前年比	前年比	前年比	前年比	前年比	前年比	前年比	前年比			
103.6	Δ 3.5	97.9	Δ 2.3	100.1	Δ 0.1	173.1	7.1	105.8	11.5	90.8	Δ 8.5	X	X	98.2	0.3	令和5年
97.7	Δ 4.8	102.4	Δ 0.5	114.7	12.5	165.8	Δ 11.3	123.7	16.5	98.9	9.5	X	X	106.4	6.4	令和6年
99.9	2.3	110.3	7.7	105.8	Δ 7.8	99.7	Δ 39.9	126.2	2.0	116.7	18.0	X	X	106.1	Δ 0.3	令和7年
82.4	Δ 4.5	82.0	4.5	101.0	Δ 4.6	92.9	Δ 26.2	97.3	12.7	94.9	15.9	X	X	92.8	2.5	令和7年4月
84.3	2.7	88.5	1.8	106.7	Δ 4.3	85.7	Δ 28.9	95.9	5.3	98.2	7.1	X	X	99.1	1.0	令和7年5月
155.3	34.3	230.3	30.7	109.3	Δ 22.2	113.2	Δ 62.5	273.1	3.6	156.4	3.0	X	X	131.8	Δ 2.4	令和7年6月
101.7	1.0	98.2	6.0	114.3	Δ 9.4	103.2	Δ 27.2	92.5	2.8	103.4	2.8	X	X	112.1	Δ 8.8	令和7年7月
81.1	Δ 34.3	81.9	Δ 11.3	99.9	Δ 1.0	93.8	Δ 26.7	90.2	2.5	93.9	14.5	X	X	92.2	Δ 4.6	令和7年8月
112.0	32.5	103.8	6.8	103.1	Δ 4.4	91.6	Δ 44.4	92.5	7.4	93.2	15.2	X	X	96.6	3.5	令和7年9月
84.7	Δ 2.4	83.9	5.9	98.6	Δ 8.4	100.1	Δ 37.4	93.4	4.5	93.4	12.1	X	X	98.3	4.1	令和7年10月
85.8	2.4	83.7	4.1	101.0	Δ 7.8	92.0	Δ 43.7	92.6	4.4	102.5	5.6	X	X	104.5	Δ 13.7	令和7年11月
178.1	36.0	237.3	12.3	127.9	Δ 10.6	144.2	Δ 53.3	299.4	5.4	233.2	44.8	X	X	161.8	3.5	令和7年12月
93.7	40.9	85.1	9.9	108.4	4.9	114.6	24.2	93.3	1.3	103.0	2.3	X	X	90.4	1.0	令和8年1月
104.0	23.7	80.2	2.0	112.4	8.4	114.7	21.0	94.8	2.0	97.0	5.9	X	X	88.6	Δ 4.2	令和8年2月
94.8	14.1	82.6	6.3	106.3	6.0	109.5	18.3	98.3	Δ 3.7	100.2	Δ 27.7	X	X	99.6	Δ 2.4	令和8年3月
96.5	17.1	82.4	0.5	109.5	8.4	113.0	21.6	92.0	Δ 5.4	94.9	0.0	X	X	89.0	Δ 4.1	令和8年4月

不動産業、物品賃貸業	学術研究等		飲食サービス業等		生活関連サービス等		教育、学習支援業		医療、福祉		複合サービス事業		その他のサービス業			
	前年比	前年比	前年比	前年比	前年比	前年比	前年比	前年比	前年比	前年比	前年比	前年比	前年比			
103.7	3.4	126.6	5.2	101.6	16.6	82.1	Δ 6.0	116.1	19.9	97.8	11.9	94.9	Δ 0.9	111.8	Δ 4.8	令和5年
135.5	30.7	131.5	3.9	95.1	Δ 6.5	131.3	59.9	109.3	Δ 5.9	105.6	7.9	96.9	2.1	115.5	3.3	令和6年
147.3	8.7	132.3	0.6	94.3	Δ 0.8	111.7	Δ 14.9	108.3	Δ 0.9	102.2	Δ 3.2	101.3	4.5	106.2	Δ 8.1	令和7年
102.4	Δ 3.5	112.7	9.7	79.5	Δ 18.6	93.9	Δ 15.5	84.9	Δ 6.1	87.7	Δ 4.3	80.6	Δ 16.6	93.5	Δ 8.7	令和7年4月
152.4	6.3	122.3	20.4	82.6	Δ 17.3	99.1	Δ 18.6	86.2	Δ 8.8	91.4	Δ 0.9	81.4	Δ 16.2	100.0	1.0	令和7年5月
143.6	17.1	218.1	24.8	109.3	13.9	107.9	Δ 50.5	188.6	23.3	128.7	Δ 6.9	207.1	49.5	134.2	Δ 18.5	令和7年6月
137.4	Δ 0.2	127.4	Δ 10.3	93.3	Δ 2.0	122.6	6.7	88.3	Δ 2.8	100.3	Δ 9.6	81.3	0.7	109.7	Δ 5.8	令和7年7月
131.3	2.9	114.7	3.4	100.0	15.7	119.2	Δ 2.2	86.8	Δ 6.3	96.0	Δ 0.4	81.0	0.9	88.7	Δ 9.8	令和7年8月
130.5	0.5	113.8	Δ 19.5	89.3	17.8	97.0	Δ 25.0	98.5	7.7	88.4	Δ 2.6	79.7	0.0	85.6	Δ 8.0	令和7年9月
122.4	Δ 6.6	113.9	Δ 4.8	92.9	4.9	117.5	4.2	82.2	Δ 6.9	87.8	Δ 4.4	78.2	Δ 2.1	87.5	Δ 7.9	令和7年10月
159.2	Δ 9.8	107.8	Δ 37.7	111.7	31.6	115.7	Δ 3.6	110.5	Δ 5.9	99.8	1.1	80.4	Δ 4.6	100.6	Δ 2.7	令和7年11月
339.2	38.7	227.3	34.7	98.2	Δ 16.4	192.4	Δ 2.7	198.8	Δ 16.5	172.9	6.9	215.2	15.2	183.7	Δ 9.8	令和7年12月
122.9	Δ 1.0	99.3	Δ 9.3	83.9	Δ 17.7	106.1	29.1	76.6	Δ 18.2	84.4	Δ 2.0	80.5	1.6	88.3	Δ 1.3	令和8年1月
128.8	34.0	102.0	Δ 2.0	89.6	6.8	108.5	26.6	77.0	Δ 11.6	86.1	2.3	78.5	2.3	79.5	Δ 11.0	令和8年2月
126.6	Δ 1.6	97.4	Δ 15.7	89.5	0.8	119.0	10.5	84.6	Δ 10.6	86.5	Δ 16.0	77.8	4.9	76.6	Δ 32.0	令和8年3月
124.1	21.2	99.3	Δ 11.9	85.0	6.9	104.7	11.5	70.9	Δ 16.5	86.0	Δ 1.9	82.5	2.4	85.6	Δ 8.4	令和8年4月

第2-2表 定期給与指数

5人以上

	調査産業計		建設業		製造業		電気・ガス業		情報通信業		運輸業、郵便業		卸売業、小売業		金融業、保険業	
	前年比	前年比	前年比	前年比	前年比	前年比	前年比	前年比	前年比	前年比	前年比	前年比	前年比	前年比	前年比	前年比
令和5年	103.2	2.2	117.3	4.5	106.5	4.2	98.2	Δ 10.0	108.6	2.6	103.2	2.0	103.2	Δ 1.2	107.6	5.3
令和6年	108.0	3.7	119.8	2.1	108.0	0.6	99.3	Δ 3.4	117.3	8.2	114.9	11.1	103.8	0.5	111.1	4.9
令和7年	112.6	4.3	123.6	3.2	113.2	4.8	99.6	0.3	117.9	0.5	118.5	3.1	113.1	9.0	116.5	4.9
令和7年4月	112.4	4.1	115.8	Δ 8.5	112.9	4.5	100.7	Δ 0.2	116.4	0.4	118.3	1.6	113.9	10.6	118.0	10.4
令和7年5月	112.4	3.9	113.4	Δ 6.3	113.9	6.7	97.6	Δ 2.1	115.3	1.1	115.8	0.0	113.1	8.6	116.3	10.0
令和7年6月	112.8	3.9	123.3	1.0	113.3	4.9	98.4	Δ 0.2	116.5	Δ 1.2	118.1	0.9	112.1	7.6	115.1	7.3
令和7年7月	113.9	5.3	130.3	12.6	114.1	4.4	99.8	Δ 0.5	118.8	0.9	120.1	6.3	114.8	8.8	116.6	Δ 2.8
令和7年8月	112.9	5.5	125.9	11.9	110.7	2.5	99.4	0.7	120.6	1.3	116.4	3.5	114.1	10.1	117.3	Δ 1.7
令和7年9月	113.0	5.6	126.2	11.2	111.3	1.3	99.3	0.0	119.4	2.2	119.5	5.2	115.0	10.6	114.3	Δ 1.0
令和7年10月	114.0	4.2	131.8	5.0	112.1	1.7	101.1	1.3	121.1	0.1	122.7	5.2	115.9	9.8	117.0	2.5
令和7年11月	113.5	3.7	129.0	9.3	114.8	3.4	101.0	3.2	119.5	Δ 1.6	119.9	2.2	114.5	8.1	118.3	1.3
令和7年12月	115.3	5.1	132.3	13.7	117.5	5.9	101.0	2.4	120.4	0.9	125.5	4.9	114.4	6.6	117.9	2.8
令和8年1月	113.4	2.6	132.7	12.7	111.1	Δ 1.6	105.3	6.8	121.0	6.6	119.9	5.3	115.5	5.0	126.8	9.9
令和8年2月	113.5	4.0	132.6	9.6	113.6	1.3	101.5	5.0	123.0	9.6	116.2	3.1	115.9	7.7	123.5	8.0
令和8年3月	114.3	2.6	137.7	18.7	112.8	0.5	103.1	1.5	122.8	1.4	124.1	4.4	114.4	2.5	128.0	8.6
令和8年4月	114.6	2.0	140.0	20.9	114.9	1.8	108.2	7.4	121.8	4.6	124.2	5.0	119.7	5.1	129.3	9.6

30人以上

	調査産業計		建設業		製造業		電気・ガス業		情報通信業		運輸業、郵便業		卸売業、小売業		金融業、保険業	
	前年比	前年比	前年比	前年比	前年比	前年比	前年比	前年比	前年比	前年比	前年比	前年比	前年比	前年比	前年比	前年比
令和5年	100.7	0.3	125.6	7.2	105.0	2.9	91.7	Δ 16.0	106.9	Δ 1.2	93.8	Δ 3.4	97.9	Δ 6.5	105.2	6.3
令和6年	106.9	5.4	137.0	11.1	105.3	0.2	91.5	Δ 6.3	115.9	8.5	113.4	21.5	104.0	6.7	104.6	1.4
令和7年	114.2	6.8	151.9	10.9	111.2	5.6	100.4	9.7	116.9	0.9	113.8	0.4	118.6	14.0	111.5	6.6
令和7年4月	114.8	7.9	146.1	3.1	112.1	5.4	100.7	11.3	114.9	0.1	113.3	0.7	118.7	13.6	110.2	6.8
令和7年5月	114.1	6.9	140.7	8.1	112.4	7.5	97.9	6.0	114.4	1.8	110.8	Δ 1.3	119.5	12.5	112.5	9.9
令和7年6月	114.8	6.8	160.6	17.8	111.2	4.7	99.4	7.9	116.3	Δ 0.5	113.6	0.3	118.3	13.5	109.9	8.9
令和7年7月	114.5	6.5	158.2	16.7	111.1	4.4	101.4	8.7	117.2	0.9	115.3	1.0	117.2	10.6	110.0	0.7
令和7年8月	112.8	6.1	153.4	21.1	108.5	3.4	98.9	7.7	119.5	2.0	112.1	Δ 1.4	117.1	11.7	110.9	4.8
令和7年9月	114.0	6.9	150.0	15.7	109.6	3.2	99.7	7.9	117.9	2.5	114.7	0.8	122.6	20.7	109.8	4.5
令和7年10月	115.3	6.1	161.5	7.0	110.4	3.2	103.6	11.5	119.3	Δ 0.2	117.7	2.0	121.7	17.8	114.2	5.9
令和7年11月	115.0	5.7	150.5	6.3	112.6	4.6	102.3	12.3	118.2	Δ 1.3	115.0	Δ 2.0	121.8	18.6	114.4	4.6
令和7年12月	117.0	7.8	155.2	22.3	115.3	7.3	101.8	11.0	118.4	Δ 0.1	121.3	1.4	121.1	15.9	114.7	6.3
令和8年1月	115.4	2.5	156.0	6.3	110.2	Δ 0.8	105.4	5.8	118.9	5.2	111.7	1.9	123.7	6.5	112.8	2.4
令和8年2月	116.2	3.7	161.6	7.6	112.9	2.6	104.8	7.7	121.3	8.9	108.2	Δ 0.9	126.2	10.9	114.4	4.5
令和8年3月	116.9	3.0	159.4	6.3	111.7	1.7	103.6	1.2	120.2	Δ 1.2	116.7	2.9	121.8	6.3	114.0	2.0
令和8年4月	116.1	1.1	160.0	9.5	114.0	1.7	110.2	9.4	120.1	4.5	116.6	2.9	125.4	5.6	115.8	5.1

5~29人

	調査産業計		建設業		製造業		電気・ガス業		情報通信業		運輸業、郵便業		卸売業、小売業		金融業、保険業	
	前年比	前年比	前年比	前年比	前年比	前年比	前年比	前年比	前年比	前年比	前年比	前年比	前年比	前年比	前年比	前年比
令和5年	107.4	5.4	113.0	2.7	113.3	9.9	123.6	X	117.0	25.5	129.7	18.9	107.2	2.6	110.2	4.5
令和6年	109.9	1.6	109.4	Δ 3.2	119.7	3.6	132.7	7.4	124.8	6.7	112.5	Δ 13.3	103.9	Δ 3.6	119.4	8.3
令和7年	109.7	Δ 0.2	107.0	Δ 2.2	122.0	1.9	X	X	123.7	Δ 0.9	126.6	12.5	109.6	5.5	123.5	3.4
令和7年4月	108.2	Δ 2.3	98.1	Δ 16.2	116.5	1.7	X	X	124.4	1.8	127.7	3.8	110.9	8.6	127.6	13.4
令和7年5月	109.1	Δ 1.6	97.4	Δ 15.4	120.8	4.6	X	X	120.5	Δ 1.6	125.3	3.6	109.0	5.9	122.2	10.2
令和7年6月	109.0	Δ 1.4	101.8	Δ 10.2	122.4	5.7	X	X	118.4	Δ 4.4	125.9	2.3	108.1	3.4	122.2	5.8
令和7年7月	112.6	2.8	114.2	10.0	127.7	4.7	X	X	127.4	1.3	128.8	25.3	113.4	7.6	125.0	Δ 5.6
令和7年8月	112.8	4.0	110.0	6.0	120.8	Δ 1.1	X	X	126.9	Δ 1.6	123.6	22.9	112.4	9.1	125.6	Δ 6.4
令和7年9月	111.2	2.9	112.3	8.0	119.1	Δ 6.2	X	X	127.4	0.8	127.9	22.4	110.2	4.1	120.8	Δ 5.3
令和7年10月	111.7	1.0	114.6	3.5	120.4	Δ 3.1	X	X	130.7	1.6	131.2	17.1	112.4	4.7	122.0	Δ 0.3
令和7年11月	111.1	0.3	116.2	11.6	125.0	Δ 1.2	X	X	126.9	Δ 2.4	128.6	18.5	109.8	1.3	124.3	Δ 1.3
令和7年12月	112.4	0.5	118.6	8.0	128.0	0.8	X	X	130.8	5.5	131.1	17.9	110.0	0.5	123.3	0.1
令和8年1月	109.5	2.6	119.0	18.4	114.1	Δ 5.2	X	X	131.7	13.0	140.4	15.9	110.1	4.0	142.4	16.3
令和8年2月	108.6	4.3	115.7	11.4	115.5	Δ 4.4	X	X	132.4	13.6	136.5	16.2	109.0	5.2	134.6	11.2
令和8年3月	109.5	1.7	124.5	29.1	116.6	Δ 5.0	X	X	135.6	14.4	141.4	8.8	109.5	Δ 0.4	143.8	14.1
令和8年4月	111.4	3.0	127.3	29.8	117.8	1.1	X	X	131.1	5.4	142.0	11.2	115.8	4.4	144.5	13.2

不動産業、物品賃貸業	学術研究等		飲食サービス業等		生活関連サービス等		教育、学習支援業		医療、福祉		複合サービス事業		その他のサービス業			
	前年比	前年比	前年比	前年比	前年比	前年比	前年比	前年比	前年比	前年比	前年比	前年比	前年比			
107.4	0.9	107.9	1.8	98.0	9.5	105.6	Δ 0.1	105.6	8.5	93.2	Δ 0.4	108.5	3.4	110.7	0.9	令和5年
122.5	10.0	114.1	2.2	99.8	1.3	128.6	19.3	116.8	10.0	100.2	8.1	106.5	Δ 1.0	114.3	3.9	令和6年
125.7	2.6	116.2	1.8	95.8	Δ 4.0	105.0	Δ 18.4	120.5	3.2	108.5	8.3	106.8	0.3	113.0	Δ 1.1	令和7年
114.8	Δ 2.6	117.4	7.2	88.3	Δ 14.3	98.0	Δ 19.7	124.1	9.1	109.3	10.5	107.5	0.1	113.7	Δ 1.6	令和7年4月
130.1	12.8	123.3	12.3	93.3	Δ 12.6	99.0	Δ 21.8	120.9	1.6	108.4	7.1	107.9	0.5	114.1	0.2	令和7年5月
117.1	1.2	120.7	7.8	96.8	Δ 7.2	102.6	Δ 18.1	120.6	Δ 0.4	108.6	10.6	108.4	1.6	113.6	Δ 3.4	令和7年6月
136.4	5.8	119.1	0.3	95.5	Δ 2.7	116.5	Δ 8.6	118.1	Δ 0.3	107.7	9.2	107.8	1.0	113.7	0.7	令和7年7月
130.7	Δ 0.2	118.7	3.6	101.7	8.9	114.1	Δ 12.0	117.8	0.8	110.5	10.2	108.4	0.5	110.4	Δ 0.6	令和7年8月
129.8	Δ 0.3	118.1	Δ 0.5	96.3	9.8	101.8	Δ 26.1	122.0	8.3	108.9	9.2	106.6	Δ 0.1	113.2	Δ 0.6	令和7年9月
128.0	Δ 3.5	115.8	Δ 3.7	97.7	0.8	120.1	Δ 11.1	119.5	2.4	109.2	8.3	105.3	Δ 1.2	115.3	Δ 0.2	令和7年10月
135.8	5.9	115.1	Δ 4.0	93.6	Δ 1.4	115.4	Δ 18.8	119.9	2.7	108.2	8.1	107.4	Δ 2.4	115.6	Δ 2.5	令和7年11月
131.5	1.3	114.5	Δ 0.1	96.3	Δ 0.4	120.9	Δ 11.9	120.3	3.1	111.0	8.6	108.5	3.0	111.6	Δ 2.7	令和7年12月
134.2	16.1	109.3	Δ 2.8	94.6	Δ 9.2	111.6	22.5	116.5	Δ 2.3	112.2	3.8	106.1	Δ 0.7	108.7	0.6	令和8年1月
137.2	24.6	108.8	Δ 1.5	97.4	7.9	117.1	46.2	119.8	Δ 0.4	111.2	5.3	105.5	2.1	103.7	Δ 7.2	令和8年2月
136.9	7.0	107.5	Δ 1.6	95.5	0.4	116.7	15.9	117.8	Δ 4.3	112.5	6.1	104.1	0.8	106.1	Δ 7.6	令和8年3月
136.5	18.9	105.6	Δ 10.1	95.5	8.2	111.3	13.6	114.5	Δ 7.7	108.4	Δ 0.8	106.7	Δ 0.7	107.2	Δ 5.7	令和8年4月

不動産業、物品賃貸業	学術研究等		飲食サービス業等		生活関連サービス等		教育、学習支援業		医療、福祉		複合サービス事業		その他のサービス業			
	前年比	前年比	前年比	前年比	前年比	前年比	前年比	前年比	前年比	前年比	前年比	前年比	前年比			
96.2	Δ 3.8	97.9	2.0	96.9	0.5	152.5	1.7	100.8	7.2	92.4	Δ 4.3	X	X	108.8	3.8	令和5年
91.2	Δ 4.2	104.5	1.2	110.6	12.3	145.8	Δ 9.8	115.3	13.9	98.3	6.8	X	X	112.3	2.2	令和6年
90.4	Δ 0.9	107.5	2.9	103.0	Δ 6.9	99.5	Δ 31.8	120.8	4.8	112.9	14.9	X	X	116.0	3.3	令和7年
90.7	Δ 1.9	108.4	4.1	102.3	Δ 5.7	100.2	Δ 24.9	125.7	12.6	113.7	17.8	X	X	113.6	2.3	令和7年4月
92.8	2.7	108.1	2.3	110.3	Δ 4.3	92.4	Δ 28.6	122.5	5.6	112.1	12.3	X	X	114.7	3.8	令和7年5月
93.9	2.5	107.5	1.3	105.0	Δ 9.6	96.6	Δ 30.7	122.2	3.1	113.3	15.1	X	X	115.1	2.5	令和7年6月
92.7	2.7	109.2	4.8	102.2	Δ 5.9	91.0	Δ 35.2	119.5	2.7	112.7	16.2	X	X	119.2	3.7	令和7年7月
89.3	Δ 4.1	109.0	4.9	101.9	Δ 2.4	101.2	Δ 23.2	116.7	2.6	114.0	14.6	X	X	112.9	2.1	令和7年8月
92.6	Δ 0.4	109.0	3.7	104.9	Δ 5.6	98.8	Δ 40.7	119.4	7.3	112.3	14.4	X	X	118.6	3.8	令和7年9月
93.2	1.0	109.4	4.7	102.0	Δ 7.6	108.0	Δ 36.1	120.6	4.5	113.1	13.6	X	X	120.6	4.1	令和7年10月
94.5	2.8	111.4	4.1	99.6	Δ 11.2	97.3	Δ 44.5	119.8	4.4	112.3	14.4	X	X	121.2	0.2	令和7年11月
92.1	Δ 1.3	109.4	4.0	101.3	Δ 5.9	108.9	Δ 36.6	120.3	5.4	115.5	15.3	X	X	115.9	0.5	令和7年12月
103.0	40.7	113.5	10.6	111.1	7.1	110.8	11.9	119.5	0.3	118.5	4.2	X	X	110.6	1.5	令和8年1月
103.6	15.8	106.8	2.1	108.6	9.5	121.7	21.3	122.6	2.1	117.5	5.9	X	X	107.7	Δ 5.0	令和8年2月
104.0	15.9	109.2	8.2	108.2	4.3	115.8	15.9	120.4	Δ 2.7	119.7	7.6	X	X	114.5	Δ 3.1	令和8年3月
106.1	17.0	109.2	0.7	112.5	10.0	121.9	21.7	119.0	Δ 5.3	112.7	Δ 0.9	X	X	109.3	Δ 3.8	令和8年4月

不動産業、物品賃貸業	学術研究等		飲食サービス業等		生活関連サービス等		教育、学習支援業		医療、福祉		複合サービス事業		その他のサービス業			
	前年比	前年比	前年比	前年比	前年比	前年比	前年比	前年比	前年比	前年比	前年比	前年比	前年比			
106.0	3.4	116.9	0.6	98.5	14.9	82.3	Δ 2.8	119.4	13.7	95.1	8.2	103.4	5.5	111.2	Δ 4.5	令和5年
132.0	24.5	123.0	5.2	94.9	Δ 3.8	120.1	45.9	116.0	Δ 2.8	107.2	12.6	106.3	2.8	116.8	5.0	令和6年
139.2	5.5	125.4	2.0	92.2	Δ 2.8	107.6	Δ 10.4	110.7	Δ 4.6	100.1	Δ 6.6	105.9	Δ 0.4	106.5	Δ 8.8	令和7年
117.5	Δ 3.5	126.6	10.4	81.7	Δ 18.6	98.7	Δ 15.5	110.2	Δ 6.1	101.7	Δ 3.7	107.3	2.8	112.3	Δ 8.4	令和7年4月
145.1	21.8	137.2	20.2	84.8	Δ 17.4	104.2	Δ 17.0	106.6	Δ 13.1	101.3	Δ 5.3	107.8	1.5	111.5	Δ 5.9	令和7年5月
118.2	Δ 0.3	133.1	13.1	92.7	Δ 6.0	107.4	Δ 9.4	106.4	Δ 13.4	99.6	Δ 1.2	107.0	0.2	109.6	Δ 12.3	令和7年6月
157.7	8.4	129.2	Δ 2.0	92.0	Δ 1.3	128.9	6.7	104.5	Δ 11.4	97.4	Δ 7.0	107.4	0.7	103.2	Δ 4.4	令和7年7月
150.6	2.9	128.8	3.5	101.6	14.7	118.5	Δ 7.6	111.9	Δ 6.9	104.0	Δ 2.6	107.9	0.9	104.9	Δ 4.6	令和7年8月
144.7	Δ 0.2	127.8	Δ 2.5	91.6	17.6	102.0	Δ 17.6	121.2	10.2	102.8	Δ 2.7	105.8	Δ 0.4	102.8	Δ 7.8	令和7年9月
140.4	Δ 6.6	123.5	Δ 8.0	95.4	4.8	123.5	4.2	106.7	Δ 7.0	102.1	Δ 4.0	103.5	Δ 2.7	105.1	Δ 7.2	令和7年10月
154.3	8.5	121.0	Δ 8.2	90.7	3.9	121.6	Δ 3.6	111.6	Δ 4.3	100.2	Δ 6.8	107.1	Δ 4.6	105.2	Δ 7.0	令和7年11月
148.7	3.6	121.3	Δ 1.9	93.7	2.0	125.6	4.4	111.5	Δ 6.1	101.3	Δ 8.1	110.4	4.4	103.1	Δ 8.0	令和7年12月
141.0	1.4	109.4	Δ 10.1	86.0	Δ 17.8	111.6	29.2	96.3	Δ 14.2	98.0	0.2	107.3	1.7	103.9	Δ 0.9	令和8年1月
146.2	32.7	113.4	Δ 3.0	91.6	6.3	114.1	62.3	100.0	Δ 11.6	97.6	1.6	104.5	2.4	95.5	Δ 11.0	令和8年2月
145.3	0.8	109.4	Δ 7.1	89.1	Δ 2.4	116.2	12.3	99.7	Δ 11.3	97.0	Δ 0.4	103.6	5.1	91.3	Δ 15.3	令和8年3月
142.1	20.9	105.9	Δ 16.4	87.0	6.5	105.9	7.3	92.1	Δ 16.4	99.1	Δ 2.6	109.9	2.4	102.8	Δ 8.5	令和8年4月

第3-1表 総実労働時間指数

5人以上

	調査産業計		建設業		製造業		電気・ガス業		情報通信業		運輸業、郵便業		卸売業、小売業		金融業、保険業	
		前年比		前年比		前年比		前年比		前年比		前年比		前年比		前年比
令和5年	101.8	1.4	108.6	2.3	102.4	1.7	105.0	0.2	100.2	1.1	103.3	3.1	102.2	0.3	99.1	Δ 0.6
令和6年	102.9	0.5	103.4	Δ 4.6	101.9	Δ 0.9	103.0	Δ 1.7	100.1	Δ 0.1	111.1	6.9	103.3	1.1	98.2	0.5
令和7年	101.2	Δ 1.7	101.9	Δ 1.5	101.8	Δ 0.1	102.0	Δ 1.0	98.3	Δ 1.8	106.9	Δ 3.8	102.2	Δ 1.1	101.6	3.5
令和7年4月	104.5	Δ 2.2	104.6	Δ 2.6	103.6	Δ 0.5	107.2	Δ 1.0	100.1	Δ 1.2	109.6	Δ 3.2	107.0	Δ 0.5	108.4	10.1
令和7年5月	100.6	Δ 2.7	100.4	Δ 3.3	96.0	Δ 3.0	101.6	Δ 1.8	97.8	Δ 3.1	103.8	Δ 7.1	102.7	Δ 0.3	109.1	10.5
令和7年6月	105.2	Δ 0.8	104.8	1.6	104.7	Δ 0.5	105.2	4.7	99.3	Δ 1.9	108.3	Δ 3.7	106.8	1.6	108.1	14.1
令和7年7月	106.2	0.9	109.5	2.1	108.4	2.2	109.7	Δ 0.6	105.4	1.7	108.8	Δ 1.7	104.6	Δ 0.9	108.1	Δ 0.8
令和7年8月	95.5	Δ 2.3	94.2	Δ 0.7	92.7	Δ 2.2	101.5	Δ 4.0	98.3	Δ 1.3	100.1	Δ 5.8	97.1	Δ 1.9	96.4	Δ 6.3
令和7年9月	101.8	0.7	100.3	0.4	102.9	1.2	102.6	4.7	96.5	1.8	108.9	0.7	102.4	Δ 1.9	96.9	2.6
令和7年10月	105.5	0.4	111.5	5.0	106.8	1.4	109.5	0.6	103.1	Δ 0.3	111.0	Δ 1.1	104.1	0.4	104.7	Δ 1.3
令和7年11月	100.2	Δ 4.6	103.6	Δ 2.2	104.7	Δ 2.1	96.4	Δ 5.3	95.9	Δ 7.8	105.6	Δ 5.8	100.7	Δ 3.5	94.3	Δ 10.6
令和7年12月	100.7	Δ 0.8	102.3	0.4	104.3	1.8	98.2	0.0	95.9	Δ 4.3	110.4	0.9	101.9	Δ 1.3	98.7	Δ 1.6
令和8年1月	96.2	Δ 0.5	97.8	5.8	98.2	2.4	102.6	6.5	94.7	Δ 0.2	101.3	Δ 3.4	98.1	1.1	93.4	Δ 6.7
令和8年2月	97.6	0.1	102.7	4.9	100.8	0.5	94.8	2.6	95.9	3.7	101.5	Δ 3.3	100.6	Δ 0.4	88.4	Δ 7.4
令和8年3月	100.6	0.4	105.8	4.4	103.4	2.5	108.5	4.8	98.2	Δ 1.7	109.0	2.1	101.5	0.0	97.6	Δ 1.5
令和8年4月	103.7	Δ 0.8	111.2	6.3	106.1	2.4	107.6	0.4	94.7	Δ 5.4	111.0	1.3	106.8	Δ 0.2	102.9	Δ 5.1

30人以上

	調査産業計		建設業		製造業		電気・ガス業		情報通信業		運輸業、郵便業		卸売業、小売業		金融業、保険業	
		前年比		前年比		前年比		前年比		前年比		前年比		前年比		前年比
令和5年	100.0	0.2	108.6	0.8	102.0	1.3	105.8	Δ 0.2	100.5	0.5	99.4	Δ 1.5	94.0	Δ 3.2	98.7	3.4
令和6年	101.9	1.2	105.9	Δ 2.0	100.8	Δ 1.0	103.3	Δ 2.4	100.4	Δ 0.2	111.8	12.7	95.6	1.9	95.7	Δ 0.9
令和7年	102.1	0.2	108.1	2.1	101.2	0.4	102.7	Δ 0.6	96.2	Δ 4.2	107.8	Δ 3.6	100.4	5.0	95.4	Δ 0.3
令和7年4月	105.1	0.0	113.4	5.3	102.6	Δ 0.9	107.0	Δ 0.2	98.0	Δ 3.7	109.7	Δ 1.3	103.7	4.9	99.4	Δ 0.4
令和7年5月	101.0	Δ 1.6	114.2	9.3	94.9	Δ 3.6	102.1	Δ 3.5	96.9	Δ 4.3	103.9	Δ 6.5	100.8	4.3	99.0	Δ 1.0
令和7年6月	104.9	0.3	108.2	1.8	103.9	0.2	106.8	3.8	97.3	Δ 3.3	109.0	Δ 2.2	102.4	6.4	100.2	5.4
令和7年7月	107.1	2.4	116.6	5.4	108.0	2.8	112.5	1.7	104.0	0.3	111.0	Δ 1.5	100.9	3.4	103.1	Δ 0.8
令和7年8月	95.9	Δ 1.7	107.4	4.0	92.8	Δ 1.2	100.9	Δ 4.7	97.1	Δ 4.1	102.7	Δ 6.2	97.3	3.0	91.1	Δ 4.6
令和7年9月	102.6	2.0	102.1	4.2	102.8	2.7	102.6	4.5	93.3	Δ 0.6	109.5	Δ 0.6	101.9	8.8	89.5	0.9
令和7年10月	107.1	2.1	114.9	5.4	106.8	2.3	113.0	3.7	99.8	Δ 2.3	111.7	Δ 1.1	104.0	8.7	99.3	Δ 5.0
令和7年11月	101.7	Δ 2.9	110.2	Δ 0.2	104.1	Δ 1.0	97.2	Δ 4.7	93.2	Δ 11.2	108.7	Δ 4.7	101.0	5.8	95.6	Δ 3.9
令和7年12月	102.1	1.8	106.3	1.4	103.6	2.8	98.8	0.4	91.9	Δ 7.8	112.1	0.9	102.1	9.7	95.9	1.5
令和8年1月	98.5	0.8	108.4	10.6	98.7	3.1	103.1	8.2	92.5	Δ 1.1	102.3	Δ 1.3	99.0	4.1	93.0	0.3
令和8年2月	98.7	0.6	110.4	12.3	99.7	0.3	98.1	5.4	94.0	4.4	102.3	Δ 3.9	102.3	5.6	86.2	Δ 1.5
令和8年3月	102.7	1.0	112.7	5.0	103.3	3.3	108.6	5.5	95.8	Δ 3.4	105.6	0.8	101.7	3.6	91.7	0.7
令和8年4月	105.5	0.4	120.0	5.8	105.9	3.2	107.3	0.3	91.3	Δ 6.8	109.9	0.2	104.0	0.3	99.7	0.3

5~29人

	調査産業計		建設業		製造業		電気・ガス業		情報通信業		運輸業、郵便業		卸売業、小売業		金融業、保険業	
		前年比		前年比		前年比		前年比		前年比		前年比		前年比		前年比
令和5年	104.5	3.1	108.6	2.9	103.8	3.5	102.3	X	98.8	3.6	115.7	17.3	108.8	2.7	99.3	Δ 4.8
令和6年	104.6	Δ 0.4	102.1	Δ 6.0	105.8	Δ 0.3	101.2	Δ 1.1	99.2	0.4	109.4	Δ 5.4	109.4	0.4	101.1	1.8
令和7年	100.0	Δ 4.4	98.8	Δ 3.2	103.6	Δ 2.1	X	X	106.9	7.8	104.9	Δ 4.1	104.2	Δ 4.8	107.8	6.6
令和7年4月	103.5	Δ 5.8	100.3	Δ 6.6	107.4	1.1	X	X	108.6	8.5	109.9	Δ 7.6	110.0	Δ 3.7	117.0	19.0
令和7年5月	99.9	Δ 4.7	93.4	Δ 9.8	99.8	Δ 1.5	X	X	101.8	2.4	104.0	Δ 8.3	104.6	Δ 3.2	118.6	20.4
令和7年6月	105.7	Δ 2.3	103.2	1.5	107.2	Δ 3.2	X	X	107.6	3.9	106.7	Δ 7.5	110.4	Δ 1.3	115.7	21.4
令和7年7月	104.9	Δ 1.7	106.1	0.5	109.4	Δ 0.4	X	X	111.1	7.4	102.4	Δ 3.0	107.8	Δ 3.7	113.3	Δ 0.9
令和7年8月	94.9	Δ 3.3	87.6	Δ 3.4	92.0	Δ 5.9	X	X	103.3	10.2	92.9	Δ 4.8	97.7	Δ 4.9	101.7	Δ 7.5
令和7年9月	100.6	Δ 1.4	99.3	Δ 1.6	103.3	Δ 4.1	X	X	109.5	11.3	107.6	5.2	103.3	Δ 8.4	103.9	4.0
令和7年10月	103.1	Δ 2.1	109.8	4.7	106.2	Δ 2.0	X	X	116.3	7.3	109.4	Δ 1.4	104.7	Δ 4.9	110.1	1.6
令和7年11月	98.2	Δ 7.1	100.4	Δ 3.3	106.7	Δ 6.0	X	X	106.5	6.3	96.9	Δ 9.0	101.2	Δ 9.1	94.2	Δ 15.6
令和7年12月	98.5	Δ 4.8	100.2	Δ 0.4	106.9	Δ 1.7	X	X	111.1	8.6	106.0	1.0	102.3	Δ 8.0	102.0	Δ 4.0
令和8年1月	92.5	Δ 2.9	92.5	3.1	95.9	Δ 0.8	X	X	103.1	2.4	99.1	Δ 9.1	97.9	Δ 0.9	94.5	Δ 12.1
令和8年2月	95.9	Δ 1.1	98.9	1.1	104.3	1.0	X	X	102.8	Δ 0.1	99.4	Δ 1.5	100.1	Δ 4.2	91.1	Δ 11.8
令和8年3月	97.6	Δ 0.6	102.3	4.1	103.4	Δ 0.7	X	X	107.7	4.5	119.9	6.3	101.9	Δ 2.5	103.4	Δ 3.2
令和8年4月	100.7	Δ 2.7	106.5	6.2	106.5	Δ 0.8	X	X	107.6	Δ 0.9	114.9	4.5	109.1	Δ 0.8	106.4	Δ 9.1

不動産業、物品賃貸業	学術研究等		飲食サービス業等		生活関連サービス等		教育、学習支援業		医療、福祉		複合サービス事業		その他のサービス業			
	前年比	前年比	前年比	前年比	前年比	前年比	前年比	前年比	前年比	前年比	前年比	前年比	前年比			
106.8	Δ 3.0	108.7	Δ 1.3	103.0	8.9	92.6	2.1	100.1	7.9	98.4	Δ 1.4	111.6	4.5	107.2	0.8	令和5年
106.5	Δ 1.8	106.1	Δ 3.7	98.9	Δ 4.5	102.1	10.0	113.2	8.5	100.9	2.6	105.3	Δ 5.3	105.4	Δ 1.7	令和6年
103.6	Δ 2.7	109.1	2.8	89.9	Δ 9.1	94.2	Δ 7.7	109.8	Δ 3.0	99.2	Δ 1.7	102.1	Δ 3.0	104.3	Δ 1.0	令和7年
101.9	Δ 8.9	107.8	1.7	88.7	Δ 15.2	95.1	Δ 8.4	120.4	Δ 5.5	102.7	Δ 1.4	107.8	Δ 2.3	106.5	Δ 2.7	令和7年4月
105.8	0.0	112.3	12.0	90.6	Δ 16.2	94.4	Δ 5.2	114.4	Δ 5.4	100.4	Δ 2.9	106.5	1.0	102.9	0.6	令和7年5月
105.8	0.0	124.2	12.3	96.3	Δ 9.9	95.7	Δ 7.6	119.5	Δ 2.8	102.3	Δ 1.2	105.2	Δ 6.1	105.8	Δ 2.1	令和7年6月
112.1	2.3	120.8	11.6	94.6	Δ 4.5	102.0	Δ 3.9	113.4	Δ 2.2	102.6	2.1	108.8	3.3	110.8	2.0	令和7年7月
98.5	Δ 7.4	101.6	Δ 0.3	100.7	10.1	97.7	Δ 9.2	79.6	Δ 7.4	99.5	Δ 1.9	102.3	Δ 5.8	98.1	Δ 4.4	令和7年8月
104.2	Δ 0.4	110.9	3.7	87.5	4.8	93.5	Δ 8.9	116.5	4.9	98.3	Δ 1.7	99.8	Δ 2.6	107.2	2.5	令和7年9月
107.6	Δ 4.4	111.3	Δ 0.9	89.9	Δ 4.1	103.7	Δ 1.6	120.6	Δ 1.6	102.2	1.0	103.9	3.9	109.4	Δ 0.6	令和7年10月
105.0	Δ 3.0	110.1	Δ 2.6	84.6	Δ 6.7	96.5	Δ 12.3	106.2	Δ 9.0	96.4	Δ 4.3	97.9	Δ 10.2	105.0	Δ 4.5	令和7年11月
102.2	Δ 2.3	102.9	Δ 0.7	83.1	Δ 9.9	100.8	2.3	104.3	Δ 3.3	97.8	Δ 1.2	101.4	Δ 1.6	103.2	Δ 1.3	令和7年12月
102.3	1.9	97.5	Δ 2.2	91.1	Δ 3.6	88.3	Δ 2.2	101.3	Δ 3.8	93.3	Δ 3.2	94.8	Δ 5.1	97.2	0.7	令和8年1月
109.4	16.0	105.2	2.8	91.5	7.0	89.4	24.5	103.0	Δ 1.8	94.6	0.1	90.2	Δ 2.1	93.3	Δ 7.3	令和8年2月
111.4	5.8	104.6	Δ 0.7	90.1	9.1	90.5	1.8	114.2	1.2	95.4	Δ 2.2	102.2	2.3	98.4	Δ 7.0	令和8年3月
112.9	10.8	106.9	Δ 0.8	88.7	0.0	89.5	Δ 5.9	113.3	Δ 5.9	101.1	Δ 1.6	100.7	Δ 6.6	99.6	Δ 6.5	令和8年4月

不動産業、物品賃貸業	学術研究等		飲食サービス業等		生活関連サービス等		教育、学習支援業		医療、福祉		複合サービス事業		その他のサービス業			
	前年比	前年比	前年比	前年比	前年比	前年比	前年比	前年比	前年比	前年比	前年比	前年比	前年比			
105.2	Δ 4.6	108.4	4.0	103.9	0.3	108.3	5.4	97.2	9.5	96.3	Δ 4.2	X	X	110.1	4.5	令和5年
98.2	Δ 6.0	103.8	Δ 6.2	112.9	7.0	98.7	Δ 9.7	113.1	9.8	98.4	2.2	X	X	105.7	Δ 4.3	令和6年
95.0	Δ 3.3	102.1	Δ 1.6	99.4	Δ 12.0	85.4	Δ 13.5	113.1	0.0	100.5	2.1	X	X	106.4	0.7	令和7年
97.3	Δ 6.0	103.1	Δ 2.0	102.5	Δ 8.9	88.8	Δ 10.6	124.6	Δ 5.5	103.4	4.4	X	X	108.2	Δ 0.6	令和7年4月
95.3	Δ 1.9	100.5	Δ 3.7	106.5	Δ 11.0	82.6	Δ 17.2	118.2	Δ 2.9	101.9	1.0	X	X	105.7	1.0	令和7年5月
100.5	3.3	103.5	Δ 4.7	104.6	Δ 14.5	84.5	Δ 17.4	123.9	2.5	102.7	1.1	X	X	106.8	Δ 1.2	令和7年6月
100.8	3.2	108.0	9.2	99.3	Δ 11.0	79.7	Δ 19.8	117.2	0.3	105.2	7.2	X	X	113.7	1.4	令和7年7月
86.7	Δ 12.3	103.2	Δ 2.6	95.2	Δ 7.2	84.6	Δ 5.2	80.6	Δ 4.8	102.1	0.6	X	X	99.5	Δ 3.7	令和7年8月
95.0	0.5	99.7	0.4	99.8	Δ 12.1	86.5	Δ 17.0	119.7	5.6	98.6	0.3	X	X	108.6	5.0	令和7年9月
100.1	Δ 0.7	104.6	Δ 0.6	97.1	Δ 12.0	94.0	Δ 15.5	126.8	2.1	103.9	3.8	X	X	111.5	2.0	令和7年10月
96.1	Δ 6.5	107.0	Δ 2.8	95.5	Δ 16.4	84.1	Δ 21.3	108.8	Δ 8.0	96.4	Δ 2.0	X	X	105.7	Δ 4.5	令和7年11月
94.3	Δ 3.2	104.6	Δ 1.7	95.4	Δ 12.6	92.3	Δ 5.0	107.1	Δ 0.3	99.0	2.5	X	X	104.2	1.0	令和7年12月
94.6	5.5	99.9	3.5	104.8	5.0	85.1	Δ 0.4	107.7	Δ 0.3	94.6	Δ 4.4	X	X	101.5	2.4	令和8年1月
95.1	4.3	99.2	0.1	103.2	7.6	95.6	27.5	107.7	1.2	94.0	0.0	X	X	96.4	Δ 6.0	令和8年2月
99.1	6.6	100.2	5.5	102.7	2.0	93.1	6.2	122.2	5.1	96.3	Δ 3.8	X	X	105.8	Δ 4.7	令和8年3月
104.3	7.2	104.0	0.9	108.6	6.0	101.0	13.7	121.0	Δ 2.9	102.3	Δ 1.1	X	X	102.5	Δ 5.3	令和8年4月

不動産業、物品賃貸業	学術研究等		飲食サービス業等		生活関連サービス等		教育、学習支援業		医療、福祉		複合サービス事業		その他のサービス業			
	前年比	前年比	前年比	前年比	前年比	前年比	前年比	前年比	前年比	前年比	前年比	前年比	前年比			
105.3	Δ 2.3	110.2	Δ 4.3	102.7	14.0	83.9	Δ 0.2	106.6	4.5	102.8	3.7	109.8	7.8	101.0	Δ 6.0	令和5年
107.4	2.0	109.0	Δ 1.1	92.8	Δ 9.6	103.9	23.8	112.4	5.4	107.0	4.0	108.9	Δ 0.8	104.4	3.4	令和6年
104.9	Δ 2.3	115.1	5.6	85.6	Δ 7.8	99.0	Δ 4.7	99.6	Δ 11.4	97.5	Δ 8.9	105.7	Δ 2.9	99.9	Δ 4.3	令和7年
99.7	Δ 11.5	112.4	4.2	82.5	Δ 18.3	100.4	Δ 5.9	107.9	Δ 6.7	102.7	Δ 11.2	113.3	3.5	102.6	Δ 6.9	令和7年4月
108.8	1.6	121.0	22.5	83.1	Δ 19.0	102.8	3.1	102.8	Δ 12.8	98.2	Δ 10.2	108.6	1.9	97.3	Δ 0.1	令和7年5月
104.1	Δ 2.7	138.6	22.3	92.7	Δ 7.1	103.6	Δ 0.7	106.3	Δ 16.4	102.4	Δ 5.6	110.6	Δ 7.9	103.2	Δ 4.0	令和7年6月
115.1	1.5	130.2	12.4	92.4	Δ 1.1	114.3	4.4	101.7	Δ 9.7	98.2	Δ 7.4	113.5	3.0	104.7	3.3	令和7年7月
103.0	Δ 3.5	102.5	2.1	103.8	19.4	103.6	Δ 11.5	75.6	Δ 14.7	94.8	Δ 8.0	101.4	Δ 9.2	95.1	Δ 5.3	令和7年8月
106.0	Δ 1.2	119.1	5.0	81.1	13.7	96.4	Δ 5.2	105.6	1.7	98.5	Δ 5.6	104.7	Δ 2.7	104.0	Δ 1.9	令和7年9月
107.7	Δ 7.2	117.0	Δ 1.3	86.4	Δ 0.2	107.3	4.9	102.6	Δ 12.6	99.6	Δ 4.9	110.1	6.2	104.9	Δ 5.1	令和7年10月
106.6	Δ 0.1	113.7	Δ 2.4	79.5	Δ 1.1	101.7	Δ 9.3	97.9	Δ 12.3	97.1	Δ 8.7	96.4	Δ 15.6	103.2	Δ 4.6	令和7年11月
103.0	Δ 1.7	103.7	0.4	77.1	Δ 9.0	104.8	5.6	95.3	Δ 11.8	96.0	Δ 8.7	109.0	1.5	100.8	Δ 5.0	令和7年12月
102.8	Δ 0.8	97.9	Δ 5.1	84.3	Δ 8.7	89.8	Δ 2.1	82.2	Δ 15.2	91.3	Δ 1.2	96.8	Δ 3.6	89.1	Δ 2.0	令和8年1月
115.6	26.2	110.4	4.2	85.9	6.3	85.9	23.1	88.8	Δ 11.0	96.4	Δ 0.3	91.3	Δ 3.1	86.9	Δ 9.7	令和8年2月
115.6	5.2	108.9	Δ 3.9	84.1	12.3	88.7	Δ 2.8	90.7	Δ 11.3	94.3	0.7	104.7	Δ 1.3	84.7	Δ 11.8	令和8年3月
113.7	14.0	110.2	Δ 2.0	79.5	Δ 3.6	83.2	Δ 17.1	92.1	Δ 14.6	99.4	Δ 3.2	106.3	Δ 6.2	93.8	Δ 8.6	令和8年4月

第3-2表 所定内労働時間指数  
5人以上

	調査産業計		建設業		製造業		電気・ガス業		情報通信業		運輸業、郵便業		卸売業、小売業		金融業、保険業	
	前年比	前年比	前年比	前年比	前年比	前年比	前年比	前年比	前年比	前年比	前年比	前年比	前年比	前年比	前年比	前年比
令和5年	101.1	1.6	105.9	1.3	101.9	1.4	102.6	4.5	99.5	1.9	99.4	2.1	101.9	0.2	98.0	Δ 1.0
令和6年	102.3	0.8	102.4	Δ 3.0	102.1	0.0	101.9	0.6	95.8	Δ 3.8	103.6	3.8	102.7	0.7	97.8	0.5
令和7年	100.1	Δ 2.2	99.6	Δ 2.7	101.0	Δ 1.1	100.3	Δ 1.6	95.5	Δ 0.3	102.4	Δ 1.2	101.6	Δ 1.1	100.2	2.5
令和7年4月	103.6	Δ 2.4	103.7	Δ 2.2	103.5	Δ 1.1	104.8	Δ 2.1	97.4	Δ 0.4	105.3	0.4	106.6	Δ 0.4	105.1	5.8
令和7年5月	99.6	Δ 3.3	97.3	Δ 6.2	96.2	Δ 3.5	99.6	Δ 2.9	95.5	Δ 3.1	101.0	Δ 3.3	102.2	Δ 0.8	105.9	6.5
令和7年6月	104.9	Δ 0.5	104.5	2.3	105.7	Δ 0.1	104.3	4.7	96.8	Δ 1.4	104.6	Δ 0.3	106.4	1.3	106.5	11.6
令和7年7月	105.7	0.6	106.3	Δ 0.8	108.9	1.9	109.0	Δ 1.0	102.6	3.3	104.6	Δ 0.7	104.2	Δ 0.8	107.3	0.7
令和7年8月	94.7	Δ 2.8	91.6	Δ 3.9	92.0	Δ 3.0	99.8	Δ 4.7	95.4	1.2	95.5	Δ 4.8	96.4	Δ 2.0	95.9	Δ 5.5
令和7年9月	100.8	0.4	97.3	Δ 2.0	103.1	1.1	100.8	4.2	94.5	4.9	104.7	3.9	101.6	Δ 1.9	96.3	2.9
令和7年10月	104.3	0.2	107.5	2.6	105.8	0.1	107.2	0.5	100.8	2.9	105.8	0.7	103.6	0.6	104.1	0.6
令和7年11月	98.5	Δ 5.4	99.7	Δ 4.7	102.0	Δ 4.5	93.7	Δ 7.3	93.0	Δ 4.6	100.8	Δ 3.8	100.1	Δ 3.3	93.3	Δ 9.4
令和7年12月	99.0	Δ 1.8	98.6	Δ 2.8	101.7	Δ 0.5	97.4	Δ 0.5	93.2	Δ 1.5	104.1	1.6	101.1	Δ 0.8	98.1	Δ 1.9
令和8年1月	94.5	Δ 1.0	94.6	1.8	94.4	Δ 0.1	101.2	5.6	94.3	3.1	96.5	Δ 3.5	98.1	1.9	92.9	Δ 5.7
令和8年2月	96.1	Δ 0.3	98.3	1.8	99.3	0.5	93.1	3.3	94.9	6.6	94.4	Δ 5.7	100.8	0.2	87.2	Δ 7.3
令和8年3月	98.8	0.3	101.2	1.9	101.2	1.8	105.4	4.8	97.4	1.2	102.7	1.0	101.4	1.1	96.7	Δ 0.6
令和8年4月	102.2	Δ 1.4	105.9	2.1	104.8	1.3	106.6	1.7	93.6	Δ 3.9	104.5	Δ 0.8	106.0	Δ 0.6	101.0	Δ 3.9

30人以上

	調査産業計		建設業		製造業		電気・ガス業		情報通信業		運輸業、郵便業		卸売業、小売業		金融業、保険業	
	前年比	前年比	前年比	前年比	前年比	前年比	前年比	前年比	前年比	前年比	前年比	前年比	前年比	前年比	前年比	前年比
令和5年	99.5	0.5	105.1	Δ 0.2	101.1	0.8	103.9	6.2	98.8	0.7	99.2	Δ 0.7	94.5	Δ 3.1	94.5	1.7
令和6年	101.2	1.3	104.9	0.1	101.0	0.1	103.2	1.1	95.1	Δ 3.8	106.1	7.1	95.0	0.6	93.1	0.2
令和7年	100.6	Δ 0.6	102.1	Δ 2.7	100.2	Δ 0.8	101.1	Δ 2.0	93.9	Δ 1.3	103.0	Δ 2.9	99.0	4.2	93.6	0.5
令和7年4月	103.8	Δ 0.5	106.2	0.4	102.3	Δ 1.6	104.5	Δ 1.9	95.3	Δ 1.2	105.5	Δ 1.1	102.5	4.4	96.9	0.0
令和7年5月	99.9	Δ 2.1	103.1	Δ 1.8	95.0	Δ 4.1	100.4	Δ 5.1	94.5	Δ 3.3	100.6	Δ 5.5	99.4	3.3	96.4	Δ 1.0
令和7年6月	104.2	0.3	103.1	Δ 2.5	104.7	0.4	106.0	3.0	94.9	Δ 1.1	105.3	Δ 1.0	101.3	6.4	98.3	6.3
令和7年7月	106.4	2.1	110.6	0.0	108.4	2.6	111.8	0.4	101.6	2.5	107.0	0.0	100.0	3.0	101.7	1.2
令和7年8月	95.1	Δ 2.2	103.9	Δ 0.1	91.8	Δ 2.1	99.2	Δ 6.3	94.7	Δ 0.8	97.3	Δ 6.4	95.7	1.8	89.3	Δ 4.7
令和7年9月	101.2	1.3	96.2	Δ 0.9	102.5	2.2	101.0	3.2	92.1	3.1	104.2	0.8	100.2	6.9	88.1	1.7
令和7年10月	105.4	1.3	108.0	0.7	105.3	0.7	110.1	1.9	98.1	1.4	106.0	Δ 0.5	102.8	8.3	97.6	Δ 2.7
令和7年11月	99.3	Δ 4.2	105.5	Δ 3.2	101.1	Δ 3.7	94.0	Δ 8.1	90.9	Δ 7.2	103.2	Δ 3.8	99.8	5.3	93.6	Δ 3.1
令和7年12月	99.8	0.4	101.5	Δ 1.8	100.8	0.4	98.3	Δ 0.7	90.1	Δ 4.1	104.9	0.6	100.1	8.8	94.2	1.8
令和8年1月	96.0	Δ 0.3	102.1	8.2	94.2	Δ 0.2	102.6	6.9	91.8	0.9	96.9	Δ 3.3	98.3	4.6	92.0	0.7
令和8年2月	96.6	0.3	101.4	8.7	98.0	0.3	95.9	4.1	92.5	5.8	96.6	Δ 5.3	101.0	5.4	85.1	Δ 1.3
令和8年3月	100.1	0.7	103.9	4.6	100.8	2.6	104.4	4.2	94.3	Δ 1.6	99.4	0.0	100.2	3.9	90.6	1.9
令和8年4月	103.4	Δ 0.4	111.0	4.5	103.8	1.5	106.4	1.8	89.5	Δ 6.1	103.4	Δ 2.0	102.8	0.3	97.1	0.2

5~29人

	調査産業計		建設業		製造業		電気・ガス業		情報通信業		運輸業、郵便業		卸売業、小売業		金融業、保険業	
	前年比	前年比	前年比	前年比	前年比	前年比	前年比	前年比	前年比	前年比	前年比	前年比	前年比	前年比	前年比	前年比
令和5年	103.5	3.1	106.3	2.0	104.8	3.7	99.1	X	102.5	7.6	102.7	10.5	107.9	2.6	101.6	Δ 3.9
令和6年	104.0	0.2	101.4	Δ 4.6	106.5	Δ 0.6	97.2	Δ 1.9	98.6	Δ 3.8	99.3	Δ 3.3	108.9	0.7	102.3	0.7
令和7年	99.6	Δ 4.2	98.6	Δ 2.8	103.9	Δ 2.4	X	X	102.1	3.5	103.1	3.8	104.0	Δ 4.5	106.5	4.1
令和7年4月	103.3	Δ 5.4	102.7	Δ 3.5	107.9	0.8	X	X	105.8	2.2	107.4	5.1	110.1	Δ 3.4	112.6	10.6
令和7年5月	99.3	Δ 5.1	94.8	Δ 8.2	100.4	Δ 1.4	X	X	99.4	Δ 2.7	104.1	3.2	104.7	Δ 3.4	114.6	12.6
令和7年6月	106.0	Δ 1.8	105.5	4.8	109.6	Δ 1.7	X	X	104.7	Δ 2.1	105.0	2.0	110.7	Δ 1.7	114.1	15.8
令和7年7月	104.8	Δ 1.8	104.5	Δ 1.2	110.6	Δ 0.6	X	X	106.4	6.3	100.3	Δ 2.4	107.9	Δ 3.0	112.8	0.4
令和7年8月	94.2	Δ 3.9	85.7	Δ 6.0	93.1	Δ 5.5	X	X	98.6	10.4	92.8	Δ 0.1	97.5	Δ 4.4	102.1	Δ 5.8
令和7年9月	100.2	Δ 1.2	98.1	Δ 2.4	105.2	Δ 2.8	X	X	104.1	11.6	108.9	13.1	103.2	Δ 7.3	103.7	3.8
令和7年10月	102.8	Δ 1.6	107.5	3.6	107.7	Δ 1.8	X	X	111.8	8.0	108.1	4.0	104.6	Δ 4.3	110.0	3.0
令和7年11月	97.3	Δ 7.4	97.0	Δ 5.6	105.1	Δ 7.6	X	X	101.4	6.3	96.6	Δ 3.9	100.8	Δ 8.6	93.7	Δ 14.0
令和7年12月	97.9	Δ 4.9	97.3	Δ 3.4	105.2	Δ 3.2	X	X	105.5	8.3	104.6	4.7	102.3	Δ 6.7	102.0	Δ 4.7
令和8年1月	92.3	Δ 2.4	91.1	Δ 1.3	95.0	Δ 0.4	X	X	104.3	11.4	98.0	Δ 3.6	98.4	0.1	94.2	Δ 10.6
令和8年2月	95.2	Δ 1.6	97.0	Δ 1.5	104.3	1.5	X	X	104.1	9.0	90.6	Δ 6.8	101.2	Δ 3.3	89.5	Δ 11.8
令和8年3月	96.9	Δ 0.7	100.0	0.5	103.0	Δ 1.0	X	X	109.4	11.6	115.1	4.4	102.7	Δ 1.1	102.4	Δ 2.4
令和8年4月	100.4	Δ 2.8	103.6	0.9	108.2	0.3	X	X	109.5	3.5	110.5	2.9	108.8	Δ 1.2	105.0	Δ 6.7

不動産業、物品賃貸業	学術研究等		飲食サービス業等		生活関連サービス等		教育、学習支援業		医療、福祉		複合サービス事業		その他のサービス業			
	前年比	前年比	前年比	前年比	前年比	前年比	前年比	前年比	前年比	前年比	前年比	前年比	前年比			
105.1	Δ 3.2	104.1	0.1	105.9	10.8	89.6	2.1	101.8	8.5	98.7	Δ 0.7	108.8	4.9	103.9	1.5	令和5年
104.3	Δ 2.0	101.1	Δ 3.6	100.9	Δ 5.3	98.9	10.4	114.3	8.9	101.3	2.6	105.7	Δ 3.1	105.0	1.2	令和6年
99.4	Δ 4.7	99.9	Δ 1.2	92.3	Δ 8.5	92.4	Δ 6.6	108.6	Δ 5.0	99.4	Δ 1.9	102.8	Δ 2.7	102.8	Δ 2.1	令和7年
100.4	Δ 8.8	98.5	Δ 3.9	89.9	Δ 15.1	93.7	Δ 7.0	117.3	Δ 7.5	103.4	Δ 1.2	108.7	0.5	105.4	Δ 3.3	令和7年4月
101.7	Δ 3.1	99.1	1.8	93.2	Δ 15.6	93.7	Δ 3.4	111.4	Δ 7.2	100.4	Δ 3.3	106.9	1.7	101.7	Δ 1.0	令和7年5月
103.8	Δ 1.0	112.7	4.7	98.8	Δ 9.1	95.3	Δ 5.0	117.2	Δ 3.9	103.2	Δ 0.9	106.9	Δ 5.1	105.2	Δ 2.7	令和7年6月
106.8	0.8	111.7	8.8	99.1	Δ 3.8	100.2	Δ 2.9	114.3	Δ 3.5	103.1	2.3	109.4	3.0	109.6	0.7	令和7年7月
93.4	Δ 9.0	90.8	Δ 6.8	101.4	9.3	95.8	Δ 8.3	83.1	Δ 8.8	99.9	Δ 2.0	103.3	Δ 6.2	97.0	Δ 5.3	令和7年8月
99.4	Δ 1.6	100.1	0.0	91.0	5.9	91.0	Δ 7.3	115.1	2.7	98.0	Δ 2.7	100.4	Δ 3.3	105.5	1.2	令和7年9月
103.3	Δ 5.2	102.8	Δ 3.0	93.8	Δ 1.7	101.2	1.0	119.0	Δ 3.6	102.6	1.0	104.7	3.6	107.8	Δ 0.9	令和7年10月
98.5	Δ 5.6	102.5	Δ 4.0	88.5	Δ 6.0	94.6	Δ 10.8	104.6	Δ 11.1	96.0	Δ 5.2	98.2	Δ 11.3	102.7	Δ 5.8	令和7年11月
97.8	Δ 3.6	96.1	Δ 2.1	85.6	Δ 8.7	98.0	3.4	104.0	Δ 6.1	97.5	Δ 2.0	101.7	Δ 2.0	101.9	Δ 2.6	令和7年12月
100.7	5.2	94.5	1.9	93.7	Δ 2.4	87.1	Δ 0.2	99.6	Δ 4.7	92.4	Δ 4.2	97.1	Δ 2.8	95.9	1.2	令和8年1月
106.2	14.9	101.2	6.8	93.6	7.7	88.4	24.2	100.1	Δ 3.0	93.7	Δ 1.2	91.9	Δ 0.3	91.6	Δ 7.4	令和8年2月
107.9	8.1	98.6	2.2	92.3	10.0	89.4	2.4	111.2	1.2	94.8	Δ 3.0	104.5	3.8	96.1	Δ 6.6	令和8年3月
111.5	11.1	105.9	7.5	91.0	1.2	87.8	Δ 6.3	109.3	Δ 6.8	101.6	Δ 1.7	102.6	Δ 5.6	98.0	Δ 7.0	令和8年4月

不動産業、物品賃貸業	学術研究等		飲食サービス業等		生活関連サービス等		教育、学習支援業		医療、福祉		複合サービス事業		その他のサービス業			
	前年比	前年比	前年比	前年比	前年比	前年比	前年比	前年比	前年比	前年比	前年比	前年比	前年比			
105.7	Δ 3.2	104.1	Δ 1.5	108.0	3.3	103.2	4.0	98.7	12.5	96.6	Δ 3.9	X	X	107.0	4.7	令和5年
97.7	Δ 7.0	99.8	Δ 5.4	118.1	7.8	94.7	Δ 8.1	113.3	9.7	98.5	2.0	X	X	105.7	Δ 1.5	令和6年
94.3	Δ 3.5	97.1	Δ 2.7	104.4	Δ 11.6	83.9	Δ 11.4	111.1	Δ 1.9	100.4	1.9	X	X	104.2	Δ 1.4	令和7年
96.7	Δ 4.4	97.9	Δ 3.5	107.6	Δ 8.5	87.6	Δ 9.3	120.7	Δ 6.8	103.5	4.3	X	X	106.6	Δ 2.3	令和7年4月
94.4	Δ 2.4	96.4	Δ 3.9	111.9	Δ 10.2	82.0	Δ 13.8	114.4	Δ 3.9	102.1	1.0	X	X	103.6	Δ 1.8	令和7年5月
98.8	1.5	99.5	Δ 4.8	110.1	Δ 14.3	83.5	Δ 14.9	120.5	1.7	103.2	1.3	X	X	105.7	Δ 2.5	令和7年6月
101.7	3.0	104.2	8.5	105.1	Δ 10.6	79.4	Δ 17.7	117.2	Δ 0.7	105.3	7.0	X	X	112.3	Δ 0.3	令和7年7月
86.0	Δ 12.9	98.4	Δ 3.9	100.0	Δ 6.8	82.8	Δ 5.5	83.6	Δ 6.0	102.6	1.0	X	X	98.2	Δ 5.2	令和7年8月
94.5	1.0	94.8	Δ 0.8	104.8	Δ 11.9	84.0	Δ 13.9	117.6	3.7	98.0	Δ 0.6	X	X	106.5	3.0	令和7年9月
101.0	0.7	99.6	Δ 0.3	101.7	Δ 11.7	91.4	Δ 10.7	124.1	Δ 0.1	104.3	4.0	X	X	109.5	0.1	令和7年10月
94.6	Δ 7.8	100.6	Δ 4.9	100.8	Δ 15.4	83.2	Δ 16.8	106.0	Δ 11.0	95.7	Δ 2.9	X	X	102.8	Δ 6.2	令和7年11月
94.6	Δ 2.9	97.6	Δ 4.3	100.1	Δ 11.8	90.3	Δ 1.6	105.8	Δ 3.4	98.2	1.6	X	X	102.3	Δ 1.6	令和7年12月
96.1	9.1	95.9	2.7	109.3	4.8	84.7	1.7	104.9	Δ 1.6	93.5	Δ 5.0	X	X	100.0	4.0	令和8年1月
96.3	6.6	95.8	2.8	108.4	7.4	94.5	27.5	103.8	Δ 0.5	92.9	Δ 0.9	X	X	95.0	Δ 4.8	令和8年2月
100.8	11.4	95.4	6.4	107.6	2.3	92.2	7.6	118.2	4.8	95.2	Δ 4.6	X	X	103.6	Δ 2.6	令和8年3月
106.2	9.8	101.1	3.3	114.1	6.0	99.1	13.1	114.8	Δ 4.9	102.8	Δ 0.7	X	X	101.2	Δ 5.1	令和8年4月

不動産業、物品賃貸業	学術研究等		飲食サービス業等		生活関連サービス等		教育、学習支援業		医療、福祉		複合サービス事業		その他のサービス業			
	前年比	前年比	前年比	前年比	前年比	前年比	前年比	前年比	前年比	前年比	前年比	前年比	前年比			
103.2	Δ 3.4	104.9	0.6	104.9	14.9	82.5	1.1	108.7	0.3	103.3	5.5	109.0	7.0	97.1	Δ 4.7	令和5年
105.7	2.4	102.8	Δ 2.0	93.5	Δ 11.0	101.1	22.5	115.8	6.5	107.9	4.4	109.0	0.0	102.8	5.9	令和6年
99.7	Δ 5.7	102.5	Δ 0.3	86.9	Δ 7.1	97.0	Δ 4.1	100.4	Δ 13.3	98.3	Δ 8.9	105.5	Δ 3.2	99.3	Δ 3.4	令和7年
99.4	Δ 12.3	99.9	Δ 3.9	82.0	Δ 18.6	98.9	Δ 4.5	106.7	Δ 10.4	104.3	Δ 10.8	113.6	5.0	102.3	Δ 5.6	令和7年4月
103.9	Δ 3.6	101.6	5.6	84.6	Δ 18.6	101.9	3.6	102.0	Δ 16.3	98.0	Δ 11.2	108.3	2.7	97.5	0.6	令和7年5月
103.8	Δ 3.0	121.4	9.9	93.7	Δ 6.1	103.5	1.9	106.8	Δ 17.7	104.2	Δ 4.9	111.7	Δ 6.2	103.1	Δ 3.1	令和7年6月
106.5	Δ 1.3	117.1	8.4	96.4	0.0	111.4	4.5	104.9	Δ 11.4	99.6	Δ 6.4	112.7	1.6	103.6	2.6	令和7年7月
96.0	Δ 5.7	87.6	Δ 7.8	102.3	17.9	101.6	Δ 10.2	80.3	Δ 16.4	95.0	Δ 8.7	100.9	Δ 10.5	93.8	Δ 5.4	令和7年8月
99.5	Δ 3.5	104.0	0.0	84.1	15.8	93.8	Δ 4.8	105.8	Δ 1.3	98.6	Δ 6.7	103.8	Δ 4.2	102.6	Δ 1.8	令和7年9月
100.8	Δ 9.9	105.6	Δ 4.7	90.1	3.6	104.7	5.5	103.4	Δ 14.0	100.0	Δ 5.1	109.7	4.9	103.9	Δ 2.5	令和7年10月
97.7	Δ 3.8	104.7	Δ 3.5	82.9	Δ 0.6	99.3	Δ 9.6	99.3	Δ 12.0	97.1	Δ 9.8	95.2	Δ 17.4	101.4	Δ 5.1	令和7年11月
96.4	Δ 4.4	96.2	Δ 0.6	78.8	Δ 7.7	101.5	5.2	97.5	Δ 13.6	96.3	Δ 9.3	108.4	Δ 0.2	100.1	Δ 4.1	令和7年12月
100.3	2.2	94.8	1.7	86.2	Δ 6.8	88.2	0.0	83.6	Δ 14.5	90.6	Δ 3.3	97.2	Δ 3.1	87.8	Δ 3.8	令和8年1月
110.3	21.7	105.1	8.8	86.6	7.4	84.8	22.0	88.6	Δ 10.6	95.8	Δ 2.5	91.4	Δ 2.8	84.5	Δ 12.3	令和8年2月
109.4	5.6	101.5	0.0	85.1	13.6	87.4	Δ 2.9	90.4	Δ 10.3	94.5	Δ 0.4	105.1	Δ 1.6	82.2	Δ 14.3	令和8年3月
111.5	12.2	109.6	9.7	80.4	Δ 2.0	81.8	Δ 17.3	93.5	Δ 12.4	100.1	Δ 4.0	106.4	Δ 6.3	91.4	Δ 10.7	令和8年4月

第3-3表 所定外労働時間指数  
5人以上

	調査産業計		建設業		製造業		電気・ガス業		情報通信業		運輸業、郵便業		卸売業、小売業		金融業、保険業	
	前年比		前年比		前年比		前年比		前年比		前年比		前年比		前年比	
令和5年	111.9	Δ 0.6	147.5	13.4	106.9	4.9	138.1	Δ 30.1	109.1	Δ 8.1	136.2	10.1	106.5	0.9	115.9	3.8
令和6年	112.6	Δ 2.1	117.2	Δ 21.3	99.2	Δ 8.8	118.2	Δ 23.0	155.9	45.3	174.9	26.5	113.7	6.8	105.0	1.8
令和7年	116.4	3.4	135.2	15.4	109.1	10.0	125.9	6.5	134.5	Δ 13.7	145.6	Δ 16.8	113.7	0.0	123.6	17.7
令和7年4月	117.2	0.0	118.6	Δ 7.0	104.3	6.5	140.2	12.4	134.8	Δ 7.7	145.7	Δ 20.5	114.1	Δ 1.3	159.3	82.7
令和7年5月	114.0	5.0	145.1	37.0	93.6	2.4	128.9	12.7	127.8	Δ 2.0	127.7	Δ 26.4	112.5	9.1	158.1	78.8
令和7年6月	109.7	Δ 3.8	108.8	Δ 7.5	92.9	Δ 5.8	116.5	4.7	131.3	Δ 5.6	139.3	Δ 21.3	112.5	5.8	132.6	58.4
令和7年7月	112.9	4.0	155.9	43.3	102.1	5.1	118.6	4.6	141.7	Δ 11.4	143.9	Δ 7.8	110.9	Δ 5.4	120.9	Δ 17.5
令和7年8月	105.4	4.3	132.4	48.4	98.6	4.6	124.7	5.1	135.7	Δ 19.6	139.3	Δ 11.0	109.4	Δ 1.4	103.5	Δ 16.8
令和7年9月	116.1	4.8	143.1	31.5	100.7	2.1	126.8	9.8	122.6	Δ 21.3	143.9	Δ 15.1	117.2	Δ 2.6	105.8	0.0
令和7年10月	121.5	2.7	169.6	34.1	115.7	14.9	140.2	2.3	133.0	Δ 23.1	154.9	Δ 10.1	114.1	Δ 2.6	114.0	Δ 22.2
令和7年11月	124.7	6.4	160.8	29.2	131.4	22.7	134.0	20.4	133.0	Δ 29.2	146.8	Δ 15.3	112.5	Δ 7.7	110.5	Δ 24.0
令和7年12月	124.7	11.5	155.9	43.3	130.0	23.8	108.2	7.1	129.6	Δ 24.7	163.6	Δ 2.7	117.2	Δ 8.5	108.1	2.2
令和8年1月	119.4	5.8	144.1	67.0	136.4	24.8	121.6	17.9	100.0	Δ 27.7	142.2	Δ 2.7	98.4	Δ 11.3	101.2	Δ 19.4
令和8年2月	119.4	4.7	165.7	42.0	115.0	0.6	118.6	Δ 4.9	108.7	Δ 21.4	161.3	10.7	98.4	Δ 10.1	108.1	Δ 7.1
令和8年3月	125.8	1.7	173.5	34.1	125.0	8.0	151.5	5.0	109.6	Δ 25.8	161.8	8.1	104.7	Δ 15.2	111.6	Δ 12.7
令和8年4月	123.7	5.5	187.3	57.9	119.3	14.4	121.6	Δ 13.3	108.7	Δ 19.4	165.3	13.5	120.3	5.4	131.4	Δ 17.5

30人以上

	調査産業計		建設業		製造業		電気・ガス業		情報通信業		運輸業、郵便業		卸売業、小売業		金融業、保険業	
	前年比		前年比		前年比		前年比		前年比		前年比		前年比		前年比	
令和5年	107.0	Δ 2.1	146.2	9.0	110.4	5.5	128.6	Δ 37.9	122.1	Δ 1.3	100.2	Δ 6.6	83.7	Δ 6.6	153.5	18.7
令和6年	111.6	1.5	116.9	Δ 19.0	99.6	Δ 10.2	104.4	Δ 30.6	169.4	38.3	151.3	52.5	107.4	30.8	130.1	Δ 9.5
令和7年	120.7	8.2	172.9	47.9	111.4	11.8	121.3	16.2	126.0	Δ 25.6	140.5	Δ 7.1	126.7	18.0	119.1	Δ 8.5
令和7年4月	121.3	5.7	190.9	49.1	105.5	7.0	137.3	19.9	132.5	Δ 22.2	138.5	Δ 2.5	126.2	10.9	131.8	Δ 4.1
令和7年5月	115.7	5.0	234.8	134.8	93.8	3.0	122.7	16.3	127.2	Δ 13.7	126.3	Δ 11.6	127.7	22.1	132.7	Δ 0.7
令和7年6月	113.9	0.0	163.6	44.9	96.6	Δ 1.3	116.4	14.3	128.1	Δ 19.7	134.1	Δ 8.3	124.6	8.0	124.3	Δ 3.6
令和7年7月	114.8	5.0	181.1	63.7	104.1	4.8	120.9	20.9	134.2	Δ 18.2	138.0	Δ 8.7	118.5	11.6	122.4	Δ 17.1
令和7年8月	105.6	3.6	144.7	50.4	102.7	7.9	121.8	16.6	128.9	Δ 26.2	139.5	Δ 5.3	127.7	22.1	114.0	Δ 4.7
令和7年9月	120.4	10.2	166.7	54.9	105.5	7.8	122.7	20.5	108.8	Δ 29.5	145.4	Δ 7.4	135.4	44.3	108.4	Δ 6.5
令和7年10月	127.8	9.5	189.4	48.8	121.9	18.7	148.2	22.6	121.9	Δ 29.8	150.7	Δ 3.5	127.7	15.3	120.6	Δ 24.1
令和7年11月	130.6	10.2	160.6	28.5	132.9	25.1	135.5	38.0	122.8	Δ 36.9	146.3	Δ 8.8	123.1	12.7	121.5	Δ 11.6
令和7年12月	131.5	17.4	159.1	32.9	131.5	26.3	104.5	17.3	114.9	Δ 34.2	161.5	2.5	141.5	22.6	118.7	Δ 0.8
令和8年1月	130.6	12.9	176.5	29.4	142.5	30.9	109.1	27.6	102.6	Δ 18.2	139.5	10.0	112.3	Δ 3.9	105.6	Δ 4.3
令和8年2月	124.1	3.1	207.6	35.7	117.1	1.1	124.5	19.1	114.0	Δ 7.8	141.5	3.2	126.2	8.0	100.9	Δ 3.6
令和8年3月	134.3	2.8	208.3	7.4	128.1	8.7	160.0	18.1	115.8	Δ 19.0	147.8	4.5	130.8	Δ 2.2	106.5	Δ 11.0
令和8年4月	131.5	8.4	218.2	14.3	126.0	19.4	116.4	Δ 15.2	114.9	Δ 13.3	154.1	11.3	127.7	1.2	134.6	2.1

5~29人

	調査産業計		建設業		製造業		電気・ガス業		情報通信業		運輸業、郵便業		卸売業、小売業		金融業、保険業	
	前年比		前年比		前年比		前年比		前年比		前年比		前年比		前年比	
令和5年	122.1	2.5	147.5	15.8	91.9	2.3	178.0	X	53.0	Δ 44.6	293.8	66.6	123.8	5.2	52.4	Δ 32.1
令和6年	114.8	Δ 7.7	114.0	Δ 22.7	97.9	3.7	197.8	11.1	105.9	99.8	247.9	Δ 15.6	118.5	Δ 4.9	78.8	50.4
令和7年	107.0	Δ 6.8	102.5	Δ 10.1	99.4	1.5	X	X	166.1	56.8	129.5	Δ 47.8	106.0	Δ 10.5	135.9	72.5
令和7年4月	106.9	Δ 12.5	59.6	Δ 51.8	101.7	5.3	X	X	143.3	145.8	143.8	Δ 58.5	107.9	Δ 8.2	204.5	610.1
令和7年5月	109.7	2.6	70.8	Δ 33.6	92.3	Δ 2.7	X	X	130.8	101.2	102.7	Δ 63.7	103.2	0.0	198.5	496.1
令和7年6月	100.0	Δ 12.2	65.2	Δ 45.3	77.8	Δ 22.9	X	X	143.3	132.3	129.5	Δ 54.8	104.8	4.8	148.5	390.1
令和7年7月	106.9	0.0	132.6	28.2	95.7	5.6	X	X	170.0	17.9	132.1	Δ 8.1	106.3	Δ 14.1	124.2	Δ 18.8
令和7年8月	105.6	5.6	119.1	45.2	79.5	Δ 11.4	X	X	160.0	8.5	94.6	Δ 41.1	100.0	Δ 12.5	93.9	Δ 32.6
令和7年9月	106.9	Δ 5.0	120.2	12.7	79.5	Δ 21.8	X	X	175.8	8.7	90.2	Δ 50.7	104.8	Δ 24.1	109.1	9.1
令和7年10月	108.3	Δ 9.3	149.4	20.9	88.0	Δ 5.6	X	X	171.7	1.5	126.8	Δ 38.5	106.3	Δ 14.1	112.1	Δ 19.6
令和7年11月	112.5	Δ 2.4	156.2	28.8	125.6	13.1	X	X	170.0	6.8	100.9	Δ 46.4	107.9	Δ 17.1	104.5	Δ 36.1
令和7年12月	109.7	Δ 2.5	148.3	51.6	126.5	16.6	X	X	180.0	11.3	124.1	Δ 29.1	101.6	Δ 27.3	101.5	9.8
令和8年1月	95.8	Δ 10.4	115.7	157.7	106.0	Δ 6.0	X	X	87.5	Δ 53.5	113.4	Δ 45.7	88.9	Δ 17.6	100.0	Δ 33.3
令和8年2月	108.3	5.4	129.2	49.4	104.3	Δ 3.9	X	X	86.7	Δ 55.1	218.8	45.0	81.0	Δ 21.5	122.7	Δ 11.0
令和8年3月	109.7	1.3	141.6	82.7	108.5	3.2	X	X	86.7	Δ 48.0	184.8	23.9	88.9	Δ 24.3	122.7	Δ 15.7
令和8年4月	105.6	Δ 1.2	155.1	160.2	87.2	Δ 14.3	X	X	85.0	Δ 40.7	174.1	21.1	114.3	5.9	133.3	Δ 34.8

不動産業、物品賃貸業	学術研究等		飲食サービス業等		生活関連サービス等		教育、学習支援業		医療、福祉		複合サービス事業		その他のサービス業			
	前年比	前年比	前年比	前年比	前年比	前年比	前年比	前年比	前年比	前年比	前年比	前年比	前年比			
134.7	0.1	192.3	Δ 12.4	66.5	Δ 19.7	218.6	0.0	85.3	2.2	88.7	Δ 19.4	188.6	Δ 1.4	167.5	Δ 6.1	令和5年
142.1	1.4	196.1	Δ 4.3	73.5	10.9	241.9	4.9	102.7	5.9	89.2	1.7	95.7	Δ 43.5	115.6	Δ 31.9	令和6年
171.2	20.5	275.2	40.3	58.2	Δ 20.8	171.4	Δ 29.1	119.1	16.0	94.0	5.4	85.4	Δ 10.8	133.2	15.2	令和7年
126.9	Δ 10.0	275.3	63.1	75.0	Δ 15.1	156.7	Δ 32.8	145.5	10.1	86.0	Δ 4.4	85.7	Δ 48.8	126.8	7.2	令和7年4月
171.8	45.7	348.1	125.3	56.7	Δ 27.6	126.7	Δ 40.6	138.8	9.4	98.0	6.5	95.9	Δ 14.5	125.4	29.0	令和7年5月
138.5	13.7	331.2	100.8	65.0	Δ 23.5	113.3	Δ 54.1	138.1	5.2	78.0	Δ 11.4	59.2	Δ 35.5	118.3	6.3	令和7年6月
197.4	18.4	284.4	38.6	35.0	Δ 27.5	183.3	Δ 21.4	104.5	11.2	88.0	Δ 4.3	91.8	12.5	133.8	26.7	令和7年7月
180.8	7.7	296.1	62.9	93.3	24.4	180.0	Δ 26.0	48.5	16.0	90.0	0.0	75.5	12.2	119.7	11.9	令和7年8月
180.8	11.1	305.2	34.3	41.7	Δ 21.8	203.3	Δ 30.7	127.6	25.7	108.0	31.7	83.7	20.6	139.4	22.2	令和7年9月
178.2	4.5	263.6	16.6	38.3	Δ 46.6	213.3	Δ 35.4	133.6	16.3	92.0	2.2	81.6	14.3	139.4	4.2	令和7年10月
210.3	21.5	245.5	9.9	33.3	Δ 28.7	180.0	Δ 35.7	119.4	11.1	108.0	28.6	89.8	41.9	147.9	14.1	令和7年11月
174.4	11.5	226.0	13.0	50.0	Δ 30.3	223.3	Δ 14.1	106.7	28.9	108.0	25.6	93.9	15.1	128.2	21.4	令和7年12月
128.2	Δ 27.0	151.9	Δ 32.8	58.3	Δ 22.3	140.0	Δ 36.4	114.2	2.7	118.0	25.5	32.7	Δ 67.3	122.5	Δ 4.4	令和8年1月
161.5	29.8	177.9	Δ 25.2	65.0	Δ 4.8	136.7	41.4	126.9	6.9	118.0	37.2	42.9	Δ 52.2	125.4	Δ 5.3	令和8年2月
167.9	Δ 13.9	211.7	Δ 19.7	61.7	Δ 7.5	140.0	Δ 12.5	138.1	1.1	112.0	21.7	38.8	Δ 50.0	140.8	Δ 11.6	令和8年3月
134.6	6.1	123.4	Δ 55.2	60.0	Δ 20.0	163.3	4.2	146.3	0.5	86.0	0.0	51.0	Δ 40.5	129.6	2.2	令和8年4月

不動産業、物品賃貸業	学術研究等		飲食サービス業等		生活関連サービス等		教育、学習支援業		医療、福祉		複合サービス事業		その他のサービス業			
	前年比	前年比	前年比	前年比	前年比	前年比	前年比	前年比	前年比	前年比	前年比	前年比	前年比			
100.4	Δ 17.4	166.1	95.6	63.1	Δ 33.3	257.7	23.8	83.5	Δ 15.2	87.8	Δ 12.6	X	X	159.1	2.2	令和5年
103.2	4.9	156.2	Δ 12.8	61.7	Δ 3.7	216.9	Δ 25.1	110.9	10.0	93.6	8.5	X	X	106.2	Δ 34.4	令和6年
102.7	Δ 0.5	167.8	7.4	49.6	Δ 19.6	130.1	Δ 40.0	131.0	18.1	103.3	10.4	X	X	141.8	33.5	令和7年
103.8	Δ 18.6	171.7	11.6	51.3	Δ 16.6	125.6	Δ 30.0	159.1	4.0	100.0	8.0	X	X	134.2	27.4	令和7年4月
103.8	2.3	154.7	Δ 2.9	52.6	Δ 25.4	100.0	Δ 58.1	152.3	4.7	96.3	0.0	X	X	139.5	49.4	令和7年5月
118.3	21.1	155.7	Δ 4.6	50.0	Δ 20.4	112.8	Δ 50.0	153.8	8.0	88.9	Δ 5.8	X	X	123.7	20.6	令和7年6月
91.6	5.3	158.5	15.9	42.3	Δ 19.6	89.7	Δ 51.4	116.7	10.0	101.9	12.3	X	X	135.5	30.4	令和7年7月
94.7	Δ 6.1	166.0	7.9	47.4	Δ 16.0	138.5	0.0	53.8	14.5	88.9	Δ 9.4	X	X	119.7	21.3	令和7年8月
100.0	Δ 3.0	165.1	12.2	50.0	Δ 18.7	161.5	Δ 45.7	137.9	22.1	113.0	24.6	X	X	140.8	35.5	令和7年9月
90.8	Δ 14.4	171.7	Δ 1.6	51.3	Δ 18.3	171.8	Δ 53.5	150.8	21.4	94.4	0.0	X	X	143.4	32.9	令和7年10月
111.5	5.9	192.5	15.3	43.6	Δ 33.3	112.8	Δ 63.0	134.1	20.4	113.0	22.0	X	X	151.3	18.6	令和7年11月
91.6	Δ 6.2	197.2	19.4	48.7	Δ 27.0	151.3	Δ 41.0	118.9	34.2	118.5	25.5	X	X	134.2	47.8	令和7年12月
78.6	Δ 25.9	153.8	10.9	60.3	9.4	97.4	Δ 34.5	132.6	10.0	122.2	8.1	X	X	125.0	Δ 14.4	令和8年1月
83.2	Δ 17.5	144.3	Δ 18.2	51.3	11.0	128.2	25.0	143.2	13.8	120.4	18.2	X	X	119.7	Δ 19.5	令和8年2月
81.7	Δ 31.4	164.2	Δ 0.5	53.8	Δ 4.6	120.5	Δ 17.6	157.6	6.7	124.1	13.5	X	X	142.1	Δ 22.9	令和8年3月
84.7	Δ 18.4	141.5	Δ 17.6	53.8	4.9	159.0	26.6	175.8	10.5	88.9	Δ 11.1	X	X	122.4	Δ 8.8	令和8年4月

不動産業、物品賃貸業	学術研究等		飲食サービス業等		生活関連サービス等		教育、学習支援業		医療、福祉		複合サービス事業		その他のサービス業			
	前年比	前年比	前年比	前年比	前年比	前年比	前年比	前年比	前年比	前年比	前年比	前年比	前年比			
142.3	13.7	247.4	Δ 38.1	67.5	Δ 4.7	169.8	Δ 26.9	90.4	75.5	89.5	Δ 32.0	149.1	45.2	191.7	Δ 19.6	令和5年
138.8	Δ 2.5	272.3	10.1	81.7	21.4	268.4	58.1	85.6	Δ 5.3	80.8	Δ 10.1	105.1	Δ 29.5	141.0	Δ 26.4	令和6年
201.3	45.0	443.9	63.0	63.8	Δ 21.9	214.2	Δ 20.2	93.1	8.8	74.6	Δ 7.7	118.2	12.5	113.9	Δ 19.2	令和7年
104.5	6.1	440.4	110.1	90.4	Δ 14.6	187.5	Δ 35.7	116.9	32.5	58.1	Δ 28.6	103.6	Δ 39.6	110.0	Δ 28.2	令和7年4月
200.0	120.0	626.9	279.0	59.6	Δ 27.9	154.2	Δ 14.0	109.6	26.3	104.7	28.6	125.0	Δ 22.2	93.3	Δ 15.2	令和7年5月
107.6	3.0	586.5	214.5	76.9	Δ 23.1	112.5	Δ 57.8	102.2	Δ 5.5	51.2	Δ 33.2	60.7	Δ 63.8	103.3	Δ 22.5	令和7年6月
274.2	27.4	473.1	48.2	28.8	Δ 37.7	283.3	0.0	76.5	14.3	60.5	Δ 38.1	150.0	90.8	131.7	19.7	令和7年7月
233.3	18.4	492.3	104.8	126.9	43.4	225.0	Δ 36.5	38.2	26.9	88.4	18.8	125.0	84.1	123.3	Δ 3.9	令和7年8月
225.8	23.2	513.5	42.8	32.7	Δ 34.6	250.0	Δ 14.3	103.7	34.3	95.3	41.4	146.4	95.2	138.3	Δ 2.4	令和7年9月
234.8	21.1	413.5	28.7	28.8	Δ 63.5	258.3	Δ 10.2	96.3	1.5	88.4	5.6	128.6	111.9	130.0	Δ 35.5	令和7年10月
271.2	34.6	348.1	7.1	25.0	Δ 23.5	245.8	Δ 1.7	86.8	Δ 14.5	97.7	45.0	153.6	138.9	143.3	3.6	令和7年11月
225.8	26.3	298.1	9.2	50.0	Δ 33.3	300.0	14.3	78.7	11.5	86.0	19.3	139.3	178.6	116.7	Δ 19.5	令和7年12月
148.5	Δ 27.4	178.8	Δ 51.1	53.8	Δ 39.2	183.3	Δ 38.0	71.3	Δ 21.1	109.3	95.9	75.0	Δ 27.6	120.0	44.1	令和8年1月
212.1	97.1	248.1	Δ 28.7	75.0	Δ 9.3	145.8	66.6	90.4	Δ 14.0	111.6	108.6	89.3	Δ 16.6	141.7	49.2	令和8年2月
228.8	1.3	301.9	Δ 28.3	67.3	Δ 10.3	162.5	Δ 4.9	92.6	Δ 17.7	88.4	58.4	89.3	19.1	143.3	45.8	令和8年3月
153.0	46.4	125.0	Δ 71.6	65.4	Δ 27.7	166.7	Δ 11.1	80.9	Δ 30.8	81.4	40.1	100.0	Δ 3.5	150.0	36.4	令和8年4月

第4表 常用雇用指数  
5人以上

	調査産業計		建設業		製造業		電気・ガス業		情報通信業		運輸業、郵便業		卸売業、小売業		金融業、保険業	
	前年比	前年比	前年比	前年比	前年比	前年比	前年比	前年比	前年比	前年比	前年比	前年比	前年比	前年比	前年比	
令和5年	102.7	2.8	97.5	Δ 2.5	101.9	1.9	102.5	2.5	98.1	1.2	97.1	0.2	103.7	4.9	98.0	Δ 0.1
令和6年	103.7	1.0	94.9	Δ 2.7	101.9	0.0	88.7	Δ 13.5	99.4	1.3	94.2	Δ 3.0	107.0	3.2	99.2	1.2
令和7年	105.5	1.7	95.4	0.5	104.2	2.3	102.3	15.3	101.8	2.4	94.5	0.3	105.3	Δ 1.6	104.7	5.5
令和7年4月	105.1	1.8	94.9	Δ 0.3	104.8	2.2	103.6	Δ 1.5	104.5	6.1	95.3	1.5	105.3	Δ 1.8	104.8	5.6
令和7年5月	105.7	2.8	96.0	1.3	104.8	2.2	102.2	Δ 2.9	103.1	5.9	95.0	0.1	105.6	Δ 1.3	106.0	7.2
令和7年6月	105.6	2.3	96.7	2.3	104.9	2.8	101.8	Δ 1.0	101.5	1.2	94.3	Δ 2.6	104.8	Δ 2.1	105.9	7.2
令和7年7月	105.9	1.0	96.4	2.9	104.6	1.9	101.5	37.3	101.4	0.9	94.7	Δ 0.2	105.6	Δ 2.0	106.1	5.8
令和7年8月	105.6	1.5	96.7	2.7	104.6	3.1	103.4	38.6	101.4	0.4	94.2	0.5	105.4	Δ 2.0	106.6	5.0
令和7年9月	105.7	0.8	96.5	2.1	104.6	2.0	103.4	38.8	101.3	1.4	93.3	0.9	104.8	Δ 2.1	105.7	6.8
令和7年10月	106.5	1.7	96.0	0.5	104.4	2.0	101.4	37.4	101.1	0.8	94.3	1.6	104.8	Δ 1.7	106.4	6.7
令和7年11月	106.5	1.5	94.7	Δ 0.6	104.4	1.7	101.6	37.7	99.8	Δ 0.9	95.2	1.3	105.4	Δ 0.8	106.1	6.7
令和7年12月	105.8	1.1	94.5	Δ 0.5	104.5	2.9	101.6	37.9	98.8	Δ 4.7	95.0	1.4	105.0	Δ 1.9	104.6	5.1
令和8年1月	106.2	1.0	95.5	0.7	104.6	1.8	105.0	2.3	98.4	Δ 5.2	94.1	Δ 0.2	104.9	Δ 2.0	104.4	4.3
令和8年2月	106.5	1.9	95.6	2.4	104.6	1.6	100.6	Δ 0.8	98.0	Δ 5.1	96.4	2.2	104.5	Δ 0.9	104.4	3.8
令和8年3月	105.7	1.2	92.3	Δ 1.5	104.4	1.2	99.9	Δ 2.9	97.9	Δ 4.1	96.1	2.2	102.8	Δ 1.4	103.5	Δ 0.4
令和8年4月	106.6	1.4	93.8	Δ 1.2	105.5	0.7	102.9	Δ 0.7	98.5	Δ 5.7	96.4	1.2	101.7	Δ 3.4	103.7	Δ 1.0

30人以上

	調査産業計		建設業		製造業		電気・ガス業		情報通信業		運輸業、郵便業		卸売業、小売業		金融業、保険業	
	前年比	前年比	前年比	前年比	前年比	前年比	前年比	前年比	前年比	前年比	前年比	前年比	前年比	前年比	前年比	
令和5年	102.6	3.7	102.6	0.1	103.0	2.4	105.5	3.8	100.6	1.1	99.4	2.8	103.9	3.7	93.4	Δ 3.3
令和6年	101.9	Δ 0.7	98.9	Δ 3.6	101.7	Δ 1.3	104.8	Δ 0.7	103.2	2.6	99.4	0.0	104.4	0.5	92.5	Δ 1.0
令和7年	103.5	1.6	98.7	Δ 0.2	103.3	1.6	102.8	Δ 1.9	106.1	2.8	100.8	1.4	101.1	Δ 3.2	97.8	5.7
令和7年4月	103.6	1.4	98.8	Δ 0.6	104.2	1.7	102.7	Δ 1.4	109.1	6.9	100.6	2.5	101.3	Δ 3.2	98.2	6.4
令和7年5月	103.9	3.0	99.4	0.8	104.0	1.6	100.9	Δ 3.4	107.0	6.5	100.4	1.2	101.3	Δ 2.5	99.8	7.9
令和7年6月	104.0	3.2	99.6	1.6	104.2	2.6	100.2	Δ 3.9	105.6	1.5	100.4	0.3	101.4	Δ 2.7	99.7	10.2
令和7年7月	104.1	1.3	99.1	1.2	103.8	1.1	102.6	Δ 2.0	105.4	1.1	100.8	0.3	101.6	Δ 2.8	99.7	9.1
令和7年8月	103.8	3.2	99.3	1.8	103.5	2.3	102.6	Δ 2.9	105.4	0.1	100.6	0.8	101.1	Δ 3.2	98.6	8.0
令和7年9月	103.7	1.2	99.7	2.6	103.3	1.0	102.6	Δ 2.7	105.3	1.4	100.6	0.6	99.9	Δ 4.5	97.9	7.7
令和7年10月	103.8	1.2	99.0	0.4	103.1	1.0	102.4	Δ 2.1	104.8	0.7	101.5	1.7	100.4	Δ 3.8	97.9	4.0
令和7年11月	104.2	1.3	99.3	0.6	103.1	0.8	102.8	Δ 1.7	103.3	Δ 1.6	102.4	1.8	101.4	Δ 3.1	98.0	2.2
令和7年12月	104.1	1.7	98.3	Δ 0.9	102.9	1.7	102.8	Δ 1.5	101.9	Δ 6.4	102.1	2.3	101.9	Δ 2.4	97.4	1.1
令和8年1月	104.5	2.0	98.1	Δ 0.6	104.5	2.1	102.1	Δ 1.9	101.4	Δ 7.1	101.2	1.3	101.6	Δ 2.2	96.9	1.5
令和8年2月	104.7	2.5	98.8	2.7	104.4	1.6	101.3	Δ 3.6	101.2	Δ 7.2	104.4	4.2	101.1	1.4	98.3	3.5
令和8年3月	104.3	2.6	98.7	1.8	104.3	1.8	100.4	Δ 3.9	100.7	Δ 6.4	104.0	4.0	100.3	0.7	97.4	2.1
令和8年4月	105.8	2.1	100.1	1.3	105.6	1.3	104.5	1.8	101.7	Δ 6.8	104.4	3.8	99.9	Δ 1.4	96.8	Δ 1.4

5～29人

	調査産業計		建設業		製造業		電気・ガス業		情報通信業		運輸業、郵便業		卸売業、小売業		金融業、保険業	
	前年比	前年比	前年比	前年比	前年比	前年比	前年比	前年比	前年比	前年比	前年比	前年比	前年比	前年比	前年比	
令和5年	103.0	1.8	95.1	Δ 3.6	97.8	0.1	92.8	X	87.5	1.7	90.2	Δ 7.1	103.7	5.7	102.5	3.5
令和6年	106.7	3.6	93.2	Δ 2.0	102.7	5.0	97.4	5.0	85.1	Δ 2.7	81.0	Δ 10.2	108.8	4.9	106.0	3.4
令和7年	108.6	1.8	94.0	0.9	107.5	4.7	X	X	85.6	0.6	78.4	Δ 3.2	108.2	Δ 0.6	111.9	5.6
令和7年4月	107.4	2.7	93.2	Δ 0.2	107.1	4.8	X	X	87.2	2.7	81.3	Δ 1.9	108.1	Δ 0.7	111.6	5.1
令和7年5月	108.4	2.6	94.6	1.5	107.7	4.9	X	X	88.2	3.9	81.0	Δ 2.9	108.6	Δ 0.5	112.4	6.8
令和7年6月	107.9	1.0	95.5	2.7	107.2	3.5	X	X	85.8	Δ 0.1	78.7	Δ 10.1	107.1	Δ 1.8	112.4	5.2
令和7年7月	108.6	0.6	95.4	3.9	107.5	4.8	X	X	85.8	Δ 0.1	78.9	Δ 1.9	108.4	Δ 1.5	112.7	3.3
令和7年8月	108.1	Δ 0.9	95.6	3.0	108.7	5.6	X	X	86.1	1.4	77.9	Δ 0.5	108.4	Δ 1.1	114.7	3.1
令和7年9月	108.6	0.1	95.2	1.9	109.0	5.8	X	X	86.1	1.1	75.0	1.5	108.3	Δ 0.6	113.5	6.3
令和7年10月	110.5	2.4	94.7	0.7	109.3	5.9	X	X	87.0	2.0	76.2	1.1	107.9	Δ 0.3	115.0	9.1
令和7年11月	109.9	1.9	92.7	Δ 1.1	109.4	5.5	X	X	86.1	1.4	76.9	Δ 0.9	108.3	0.9	114.3	10.9
令和7年12月	108.3	0.2	92.9	Δ 0.3	110.3	6.8	X	X	86.4	2.4	77.1	Δ 1.5	107.2	Δ 1.5	111.9	8.5
令和8年1月	108.6	Δ 0.3	94.5	1.4	104.7	0.3	X	X	86.4	3.5	76.3	Δ 4.1	107.3	Δ 1.6	111.9	6.6
令和8年2月	109.1	1.0	94.2	2.1	105.1	1.3	X	X	85.2	3.1	76.3	Δ 3.5	106.8	Δ 2.3	110.8	4.0
令和8年3月	107.7	Δ 0.6	89.3	Δ 3.3	104.7	Δ 1.0	X	X	86.7	5.9	76.3	Δ 3.0	104.6	Δ 2.7	109.9	Δ 2.3
令和8年4月	107.8	0.4	91.0	Δ 2.4	104.8	Δ 2.1	X	X	85.8	Δ 1.6	76.3	Δ 6.2	102.9	Δ 4.8	110.7	Δ 0.8

不動産業, 物品賃貸業	学術研究等		飲食サービス業等		生活関連サービス等		教育, 学習支援業		医療, 福祉		複合サービス事業		その他のサービス業			
	前年比	前年比	前年比	前年比	前年比	前年比	前年比	前年比	前年比	前年比	前年比	前年比	前年比			
103.9	1.7	117.0	18.3	106.5	0.4	104.6	Δ 4.7	106.4	2.5	103.2	7.6	100.5	Δ 2.6	102.4	Δ 0.6	令和5年
102.8	Δ 1.1	119.1	1.8	115.4	8.4	108.2	3.4	104.3	Δ 2.0	103.9	0.7	100.6	0.1	104.1	1.7	令和6年
101.1	Δ 1.7	119.1	0.0	119.6	3.6	108.3	0.1	105.4	1.1	108.0	3.9	103.9	3.3	106.3	2.1	令和7年
101.0	0.0	118.2	0.3	114.2	6.4	99.9	Δ 8.2	104.5	2.2	108.6	5.1	105.0	2.5	105.0	1.5	令和7年4月
100.2	Δ 3.6	117.2	Δ 1.8	116.3	4.8	99.5	Δ 10.1	106.1	1.5	109.2	10.3	104.1	3.0	106.6	3.8	令和7年5月
100.8	Δ 2.3	117.4	Δ 1.7	115.5	4.0	101.3	Δ 7.7	107.7	3.3	109.1	7.7	103.6	3.5	106.8	3.9	令和7年6月
101.3	Δ 1.4	117.8	Δ 1.3	116.9	0.4	114.9	0.8	107.1	3.3	108.5	0.8	104.0	4.4	106.3	1.6	令和7年7月
100.7	Δ 3.1	120.7	1.0	116.2	Δ 9.0	112.6	4.0	104.3	2.3	107.8	5.9	103.5	3.3	106.8	2.3	令和7年8月
100.9	Δ 1.5	120.7	Δ 0.4	118.0	Δ 6.5	113.1	2.6	106.4	3.4	108.1	1.4	107.1	6.5	106.6	2.3	令和7年9月
100.3	Δ 3.1	119.4	Δ 0.3	129.6	5.5	119.0	9.8	106.3	3.2	108.0	1.3	103.4	2.9	106.7	0.9	令和7年10月
100.4	Δ 3.5	118.7	Δ 2.1	128.3	4.8	114.2	4.5	106.5	2.8	108.3	1.4	103.6	2.5	107.5	1.2	令和7年11月
100.7	Δ 3.2	118.3	Δ 1.8	122.2	1.1	109.0	2.5	106.3	2.3	108.4	1.5	104.4	1.9	106.8	0.9	令和7年12月
98.9	Δ 4.9	119.4	Δ 0.7	124.6	7.8	109.3	Δ 12.6	107.2	3.2	108.3	2.0	105.8	1.6	109.3	3.3	令和8年1月
102.4	0.4	121.3	1.4	123.3	2.8	108.2	13.3	107.1	3.4	108.5	1.5	103.7	Δ 0.8	111.9	6.4	令和8年2月
104.7	4.1	121.7	0.7	126.8	3.3	106.0	10.4	107.1	4.5	107.3	0.9	105.2	5.3	108.6	3.2	令和8年3月
104.9	3.9	122.1	3.3	127.6	11.7	105.5	5.6	107.3	2.7	111.0	2.2	112.6	7.2	108.2	3.0	令和8年4月

不動産業, 物品賃貸業	学術研究等		飲食サービス業等		生活関連サービス等		教育, 学習支援業		医療, 福祉		複合サービス事業		その他のサービス業			
	前年比	前年比	前年比	前年比	前年比	前年比	前年比	前年比	前年比	前年比	前年比	前年比	前年比			
162.3	3.9	119.6	45.5	99.5	Δ 1.8	97.1	1.8	106.6	0.8	102.2	10.8	X	X	99.7	Δ 2.9	令和5年
160.3	Δ 1.2	118.5	Δ 0.9	101.8	2.3	103.4	6.5	105.8	Δ 0.8	100.7	Δ 1.5	X	X	97.5	Δ 2.2	令和6年
160.1	Δ 0.1	109.0	Δ 8.0	111.1	9.1	102.7	Δ 0.7	108.4	2.5	104.4	3.7	X	X	98.4	0.9	令和7年
160.7	0.8	109.3	Δ 7.5	106.6	9.3	103.2	Δ 3.8	106.8	2.9	105.5	2.4	X	X	97.4	0.2	令和7年4月
160.0	Δ 1.5	107.7	Δ 9.9	106.9	6.3	102.3	Δ 3.7	108.9	2.1	105.8	10.6	X	X	98.8	2.9	令和7年5月
160.2	Δ 0.5	108.4	Δ 9.7	107.0	5.5	103.5	Δ 1.5	110.5	3.8	105.7	9.9	X	X	98.7	2.8	令和7年6月
161.8	0.9	106.5	Δ 10.1	112.7	8.2	103.5	Δ 1.9	110.0	3.7	105.4	1.3	X	X	98.5	2.6	令和7年7月
162.1	Δ 0.4	107.0	Δ 9.7	114.3	8.9	102.0	Δ 1.7	109.3	3.7	105.1	10.2	X	X	98.2	2.0	令和7年8月
159.4	Δ 0.1	106.9	Δ 9.3	116.8	9.6	101.6	Δ 2.8	109.4	4.7	104.9	1.7	X	X	98.7	2.2	令和7年9月
159.6	Δ 0.6	105.8	Δ 8.5	118.1	10.1	103.8	Δ 1.0	109.5	4.6	104.4	1.6	X	X	99.2	1.4	令和7年10月
159.9	Δ 0.1	105.7	Δ 9.2	118.9	12.9	103.9	Δ 2.3	109.3	3.2	105.6	2.7	X	X	99.5	1.1	令和7年11月
160.5	0.0	105.7	Δ 9.7	117.0	10.6	102.9	1.6	109.2	2.7	106.1	3.8	X	X	99.3	1.4	令和7年12月
160.6	0.8	106.0	Δ 8.3	117.8	12.8	102.0	0.4	110.5	4.0	105.6	3.8	X	X	100.7	2.9	令和8年1月
161.2	1.4	106.3	Δ 7.4	118.4	11.9	98.4	Δ 3.3	110.1	3.8	105.1	3.2	X	X	101.1	3.8	令和8年2月
162.1	1.8	109.9	Δ 4.1	117.4	12.2	98.7	Δ 3.4	110.0	4.8	104.3	3.4	X	X	100.9	3.3	令和8年3月
162.3	1.0	109.2	Δ 0.1	116.9	9.7	100.3	Δ 2.8	107.6	0.7	109.1	3.4	X	X	102.8	5.5	令和8年4月

不動産業, 物品賃貸業	学術研究等		飲食サービス業等		生活関連サービス等		教育, 学習支援業		医療, 福祉		複合サービス事業		その他のサービス業			
	前年比	前年比	前年比	前年比	前年比	前年比	前年比	前年比	前年比	前年比	前年比	前年比	前年比			
89.5	0.9	114.9	4.9	109.9	1.5	108.9	Δ 8.9	106.5	6.2	105.1	2.1	114.5	Δ 1.5	107.9	4.0	令和5年
88.9	Δ 0.7	119.1	3.7	122.4	11.4	110.3	1.3	101.3	Δ 4.9	109.8	4.5	112.5	Δ 1.7	119.4	10.7	令和6年
86.3	Δ 2.9	125.1	5.0	123.9	1.2	111.3	0.9	98.9	Δ 2.4	114.7	4.5	114.3	1.6	124.6	4.4	令和7年
85.9	Δ 0.7	123.4	5.2	118.0	5.1	96.5	Δ 11.1	99.2	0.1	114.3	10.3	113.7	Δ 1.7	122.7	4.6	令和7年4月
85.0	Δ 5.2	122.7	3.4	121.1	4.1	96.5	Δ 14.5	99.9	0.3	115.8	10.1	113.7	Δ 0.3	124.8	5.5	令和7年5月
85.9	Δ 3.8	122.7	3.5	119.7	3.3	98.6	Δ 11.6	101.5	1.9	115.7	4.3	113.5	2.0	125.7	5.9	令和7年6月
85.9	Δ 3.3	124.5	4.2	118.8	Δ 3.2	122.0	2.7	100.7	2.3	114.5	0.1	113.5	2.0	124.7	Δ 0.2	令和7年7月
84.9	Δ 5.1	129.0	7.8	116.9	Δ 16.3	119.2	8.1	92.9	Δ 1.5	113.1	Δ 0.7	113.5	0.8	126.9	2.8	令和7年8月
86.3	Δ 2.6	129.0	4.9	118.2	Δ 13.4	120.3	6.3	99.7	0.2	114.1	1.1	119.9	6.5	125.1	2.7	令和7年9月
85.3	Δ 5.1	127.6	4.5	135.4	3.5	128.9	17.4	99.3	Δ 0.2	114.8	1.1	112.5	Δ 0.1	124.0	Δ 0.1	令和7年10月
85.3	Δ 6.1	126.4	2.1	132.9	1.2	120.6	9.3	100.4	1.7	113.4	Δ 0.6	112.5	Δ 0.1	126.4	1.6	令和7年11月
85.5	Δ 5.6	125.9	3.0	124.6	Δ 3.2	112.2	3.2	99.9	1.2	112.7	Δ 2.2	114.5	0.4	124.4	Δ 0.1	令和7年12月
82.8	Δ 9.2	127.4	3.7	127.9	5.4	113.4	Δ 19.5	99.7	1.1	113.5	Δ 1.1	116.6	Δ 0.6	129.4	3.9	令和8年1月
87.8	Δ 0.5	130.3	6.6	125.5	Δ 1.3	114.3	27.1	100.5	2.7	115.0	Δ 1.4	114.5	Δ 2.4	137.5	11.4	令和8年2月
91.0	5.9	128.7	3.5	131.5	Δ 0.5	110.2	21.8	100.6	3.6	113.1	Δ 2.8	114.0	4.2	126.5	3.3	令和8年3月
91.3	6.3	129.9	5.3	132.9	12.6	108.1	12.0	106.8	7.7	114.7	0.3	115.4	1.5	120.4	Δ 1.9	令和8年4月

第5-1表 就業形態別一人平均現金給与額、実労働時間等(5人以上)

産 業	現金給与総額 (円)				出勤日数 (日)	総実労働時間 (時間)			常 用労働者 (人)
	定期給与	特別給与		所定内労働時間		所定外労働時間			
		所定内給与							
(一般労働者)									
調査産業計	374,359	353,226	325,630	21,133	20.3	170.3	154.7	15.6	511,488
建設業	467,093	411,839	376,694	55,254	20.7	176.7	157.2	19.5	33,899
製造業	396,521	348,166	308,100	48,355	20.1	172.0	153.9	18.1	132,331
電気・ガス業	451,526	431,944	366,711	19,582	20.4	159.9	147.9	12.0	3,208
情報通信業	397,046	393,610	364,468	3,436	20.4	157.9	144.6	13.3	9,256
運輸業, 郵便業	383,273	383,108	341,375	165	21.4	195.3	162.6	32.7	40,583
卸売業, 小売業	338,634	331,176	309,168	7,458	20.0	167.6	155.5	12.1	66,082
金融業, 保険業	414,058	400,853	379,854	13,205	19.2	151.3	139.5	11.8	15,698
不動産業, 物品賃貸業	326,050	325,699	303,746	351	19.7	168.1	155.1	13.0	7,017
学術研究等	350,382	338,244	319,470	12,138	20.5	167.8	156.9	10.9	13,841
飲食サービス業等	300,248	298,046	270,837	2,202	21.1	177.1	160.0	17.1	7,569
生活関連サービス等	314,503	305,723	269,245	8,780	19.5	160.4	149.9	10.5	6,271
教育, 学習支援業	419,608	419,410	410,196	198	20.5	184.1	156.5	27.6	33,906
医療, 福祉	350,250	342,866	325,692	7,384	20.5	162.1	156.3	5.8	98,704
複合サービス事業	445,602	316,165	310,531	129,437	18.7	144.4	141.7	2.7	5,752
その他のサービス業	290,359	289,974	269,685	385	19.5	161.6	149.5	12.1	37,223
(パートタイム労働者)									
調査産業計	113,518	113,092	109,287	426	14.1	83.7	81.4	2.3	224,991
建設業	132,409	132,409	131,384	0	18.8	104.0	103.5	0.5	874
製造業	147,400	146,770	138,516	630	18.0	119.6	114.1	5.5	15,638
電気・ガス業	156,022	156,022	156,022	0	15.4	105.2	105.2	0.0	39
情報通信業	70,036	70,036	69,541	0	8.6	46.1	45.8	0.3	607
運輸業, 郵便業	119,608	119,559	111,695	49	16.6	92.8	89.1	3.7	6,494
卸売業, 小売業	116,349	116,293	111,176	56	15.3	94.3	91.5	2.8	58,673
金融業, 保険業	288,450	286,867	285,024	1,583	17.4	99.8	95.5	4.3	1,180
不動産業, 物品賃貸業	104,184	104,184	103,535	0	14.8	80.1	79.7	0.4	1,755
学術研究等	106,866	106,866	105,202	0	14.4	81.8	81.3	0.5	2,173
飲食サービス業等	73,121	72,903	71,679	218	11.4	61.9	60.3	1.6	49,780
生活関連サービス等	125,604	123,134	121,162	2,470	12.9	87.5	86.8	0.7	8,754
教育, 学習支援業	88,005	87,998	87,734	7	10.4	49.6	48.8	0.8	14,308
医療, 福祉	140,967	139,957	137,556	1,010	14.9	89.0	88.0	1.0	42,273
複合サービス事業	151,399	151,399	150,488	0	13.4	93.2	92.7	0.5	688
その他のサービス業	121,777	121,496	113,247	281	14.0	86.0	81.7	4.3	21,698

第5-2表 就業形態別一人平均現金給与額、実労働時間等(30人以上)

産 業	現金給与総額 (円)				出勤日数 (日)	総実労働時間 (時間)			常 用労働者 (人)
	定期給与	所定内給与	特 別 給 与	所定内労働時間		所定外労働時間			
(一般労働者)									
調査産業計	394,294	368,051	336,250	26,243	20.1	170.6	153.0	17.6	335,616
建設業	516,507	489,900	435,771	26,607	20.7	187.8	158.9	28.9	12,168
製造業	416,187	357,015	313,272	59,172	19.9	171.4	152.0	19.4	108,274
電気・ガス業	502,933	475,319	396,920	27,614	19.7	159.3	146.2	13.1	2,290
情報通信業	403,405	400,688	372,633	2,717	20.0	153.5	139.4	14.1	7,242
運輸業, 郵便業	392,558	392,466	340,801	92	21.4	196.2	159.0	37.2	29,618
卸売業, 小売業	360,057	346,476	325,306	13,581	19.6	165.5	152.1	13.4	28,408
金融業, 保険業	419,216	396,050	374,854	23,166	19.0	151.4	136.7	14.7	7,062
不動産業, 物品賃貸業	347,976	347,845	321,262	131	20.3	172.5	158.4	14.1	2,970
学術研究等	376,631	373,155	341,819	3,476	18.6	157.9	142.6	15.3	5,411
飲食サービス業等	278,418	273,432	246,326	4,986	21.1	177.4	161.2	16.2	3,440
生活関連サービス等	288,006	287,971	257,754	35	20.8	170.5	157.4	13.1	2,483
教育, 学習支援業	435,601	435,359	429,353	242	20.3	183.5	155.1	28.4	27,673
医療, 福祉	377,856	369,038	348,717	8,818	20.4	162.5	156.7	5.8	72,162
複合サービス事業	X	X	X	X	X	X	X	X	X
その他のサービス業	270,967	270,355	247,582	612	19.0	158.9	146.3	12.6	23,498
(パートタイム労働者)									
調査産業計	129,090	128,612	122,871	478	15.0	91.4	88.7	2.7	99,027
建設業	210,089	210,089	194,125	0	20.2	125.1	117.2	7.9	58
製造業	147,293	146,268	133,700	1,025	17.4	119.8	112.2	7.6	9,136
電気・ガス業	156,022	156,022	156,022	0	15.4	105.2	105.2	0.0	39
情報通信業	70,088	70,088	69,617	0	8.4	45.5	45.3	0.2	580
運輸業, 郵便業	116,941	116,888	108,667	53	16.7	93.2	89.3	3.9	6,027
卸売業, 小売業	121,391	121,327	115,344	64	16.6	99.4	97.5	1.9	21,664
金融業, 保険業	161,571	156,627	151,712	4,944	18.4	117.2	106.9	10.3	377
不動産業, 物品賃貸業	118,882	118,882	117,578	0	15.4	90.6	89.9	0.7	853
学術研究等	220,594	220,594	200,294	0	17.2	117.6	111.4	6.2	157
飲食サービス業等	90,510	90,510	89,270	0	12.8	73.7	72.2	1.5	15,129
生活関連サービス等	101,655	101,655	98,235	0	13.2	80.0	78.5	1.5	3,570
教育, 学習支援業	103,354	103,338	103,095	16	9.2	45.0	44.8	0.2	5,956
医療, 福祉	173,700	172,153	168,089	1,547	15.7	97.7	96.6	1.1	18,406
複合サービス事業	X	X	X	X	X	X	X	X	X
その他のサービス業	136,356	135,987	126,406	369	15.1	94.3	89.5	4.8	16,905

第5-3表 就業形態別一人平均現金給与額、実労働時間等(5~29人)

産 業	現金給与総額 (円)				出勤日数 (日)	総実労働時間 (時間)			常 用労働者 (人)
	定期給与	所定内給与	特 別 給 与	出 勤 日 数 (日)		所定内労働時間	所定外労働時間		
(一般労働者)									
調査産業計	336,630	325,168	305,530	11,462	20.7	169.6	157.9	11.7	175,872
建設業	439,338	367,994	343,511	71,344	20.7	170.5	156.2	14.3	21,731
製造業	308,609	308,609	284,980	0	20.9	174.5	162.2	12.3	24,057
電気・ガス業	X	X	X	X	X	X	X	X	X
情報通信業	374,429	368,435	335,424	5,994	21.5	173.5	163.2	10.3	2,014
運輸業, 郵便業	358,281	357,920	342,917	361	21.5	192.6	172.3	20.3	10,965
卸売業, 小売業	322,526	319,672	297,033	2,854	20.4	169.2	158.0	11.2	37,674
金融業, 保険業	409,810	404,807	383,970	5,003	19.4	151.3	141.8	9.5	8,636
不動産業, 物品賃貸業	310,097	309,586	291,002	511	19.3	164.9	152.7	12.2	4,047
学術研究等	333,304	315,531	304,930	17,773	21.8	174.3	166.2	8.1	8,430
飲食サービス業等	317,507	317,507	290,218	0	21.2	176.7	159.0	17.7	4,129
生活関連サービス等	330,777	316,626	276,302	14,151	18.7	154.3	145.4	8.9	3,788
教育, 学習支援業	347,307	347,307	323,588	0	21.4	186.6	162.9	23.7	6,233
医療, 福祉	276,936	273,361	264,545	3,575	20.8	161.0	155.2	5.8	26,542
複合サービス事業	332,627	332,627	325,577	0	19.6	155.0	151.8	3.2	2,835
その他のサービス業	323,266	323,266	307,193	0	20.5	166.2	154.9	11.3	13,725
(パートタイム労働者)									
調査産業計	101,211	100,825	98,549	386	13.3	77.6	75.7	1.9	125,964
建設業	127,078	127,078	127,078	0	18.7	102.6	102.6	0.0	816
製造業	147,554	147,488	145,396	66	19.0	119.5	116.9	2.6	6,502
電気・ガス業	X	X	X	X	X	X	X	X	X
情報通信業	68,926	68,926	67,926	0	13.0	58.9	55.9	3.0	27
運輸業, 郵便業	154,233	154,233	151,006	0	15.4	87.1	85.8	1.3	467
卸売業, 小売業	113,415	113,363	108,749	52	14.5	91.2	87.9	3.3	37,009
金融業, 保険業	348,176	348,176	347,779	0	16.9	91.5	90.1	1.4	803
不動産業, 物品賃貸業	89,632	89,632	89,632	0	14.2	69.6	69.6	0.0	902
学術研究等	98,037	98,037	97,820	0	14.1	79.0	78.9	0.1	2,016
飲食サービス業等	65,387	65,072	63,855	315	10.7	56.6	55.0	1.6	34,651
生活関連サービス等	142,419	138,214	137,258	4,205	12.7	92.8	92.7	0.1	5,184
教育, 学習支援業	75,959	75,959	75,679	0	11.3	53.2	51.9	1.3	8,352
医療, 福祉	115,589	114,996	113,885	593	14.3	82.3	81.4	0.9	23,867
複合サービス事業	166,705	166,705	165,580	0	13.7	95.0	94.4	0.6	518
その他のサービス業	75,443	75,443	71,424	0	10.8	59.8	56.9	2.9	4,793

## 【参考資料】

### 共通事業所における前年同月比について

平成30年からの部分入れ替え方式の導入に伴い、常に一部の調査事業所が前年も調査対象となっていることから、共通事業所(注1)に限定した集計が可能となった。本資料は、サンプル入替え時や、ベンチマーク更新(基準とする事業規模・産業別の労働者構成割合の見直し(労働者のウェイト変化))の際に発生する、一時的な断層(ギャップ)の影響を除去した短期的な賃金等の動向を見るための参考値として公表するものである。

(調査産業計、事業所規模5人以上)

	現金給与総額	きまって支給する給与	所定内給与
令和8年4月	1.2 %	0.9 %	0.6 %

	総実労働時間	所定内労働時間	所定外労働時間
令和8年4月	▲ 1.5 %	▲ 1.9 %	2.9 %

(注1) 共通事業所とは、「前年同月分」及び「当月分」ともに集計対象となった調査対象事業所のことである。

(注2) 前年同月比は、労働者数の変化の影響を除くため、当月の労働者数をもとに月々の平均賃金などを計算している。

(注3) 本系列(全ての調査対象事業所のデータを用いて作成した集計)に比べ、サンプルサイズが小さくなることに留意が必要である。

※毎月勤労統計の「共通事業所」の賃金の実質化をめぐる論点に係る検討会について

[https://www.mhlw.go.jp/stf/shingi/other-toukei\\_127023\\_00002.html](https://www.mhlw.go.jp/stf/shingi/other-toukei_127023_00002.html)  
(厚生労働省 ホームページ)



## 毎月勤労統計調査（通称“毎勤”）とは・・・

### — どんな調査か —

- 労働者の賃金、労働時間及び雇用の毎月の変動を明らかにすることを目的とした調査です。
- 大正12年に始まり、90年以上の歴史を持つ我が国で最も重要な統計調査の一つで統計法に基づく「基幹統計調査」です。

### — 調査の対象は —

- 全国の常用労働者5人以上の事業所の中から抽出された約4万4千事業所（地方調査分）です。

### — どのように利用されているか —



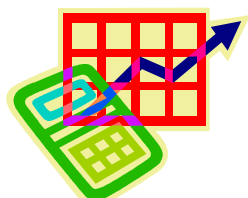
- 内閣府の「月例経済報告」や「景気動向指数」等の景気判断資料



- 休業補償額や労災保険給付額の改定
- 失業給付金額の自動変更



- 企業の経営判断や賃金などの労働条件決定の際の資料



- 最低賃金決定の資料



- 国民所得、県民所得の推計



- ILO等の国際機関への紹介

他にも色々な用途に使われています。

### — 毎月の公表日 —

毎月の公表は、調査月の翌々月末頃を予定しています。

この毎月勤労統計調査についてのお問い合わせは、下記までお願いします。

〒700-8570 岡山市北区内山下2-4-6

岡山県総合政策局統計分析課人口統計班

TEL 086-226-7262 (班直通)

地方調査の結果は、岡山県統計分析課ホームページにも掲載しています。

<https://www.pref.okayama.jp/page/detail-99828.html>

毎月勤労統計調査「全国調査」の結果は、厚生労働省ホームページに掲載されています。

<https://www.mhlw.go.jp/toukei/list/30-1.html>