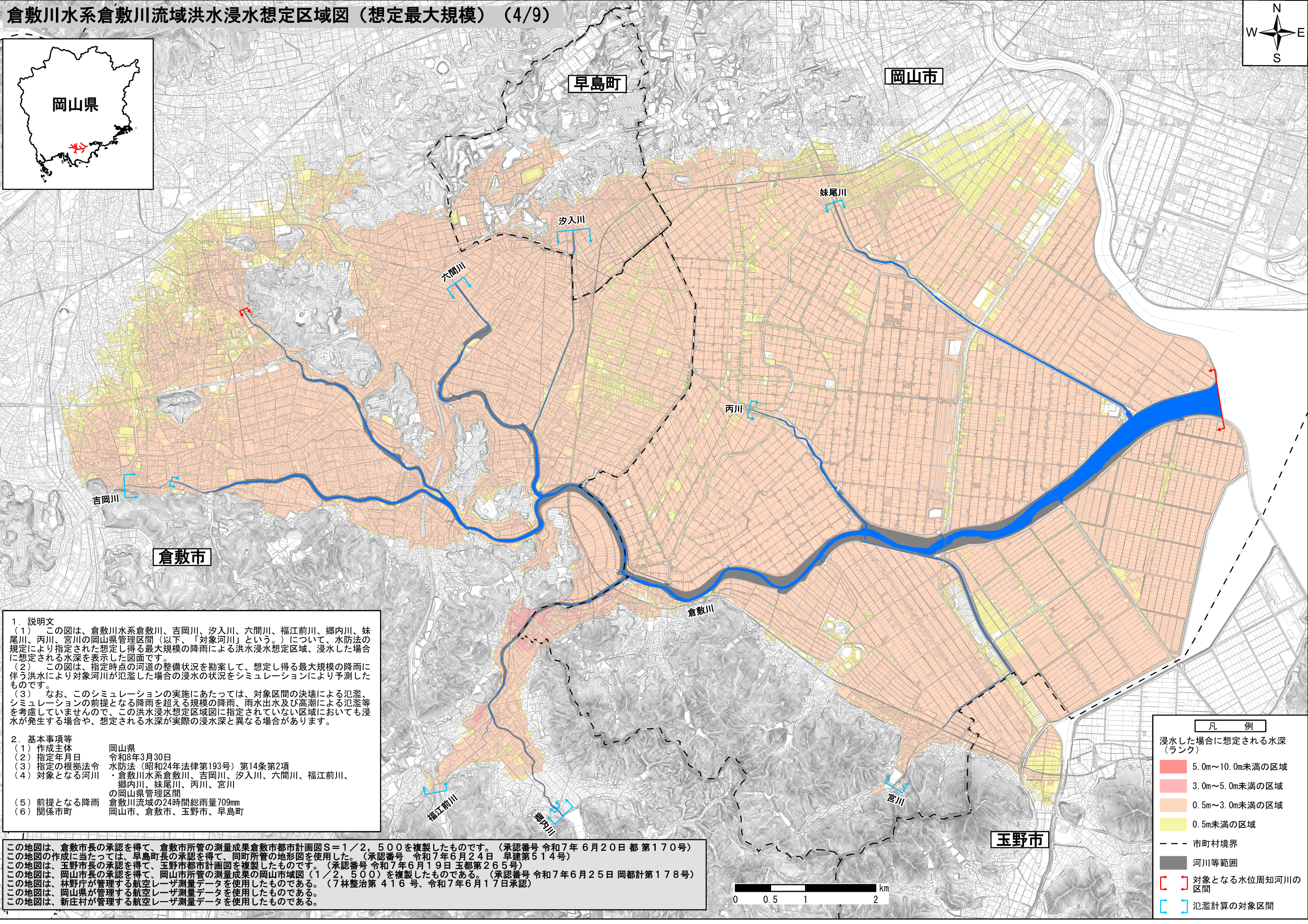
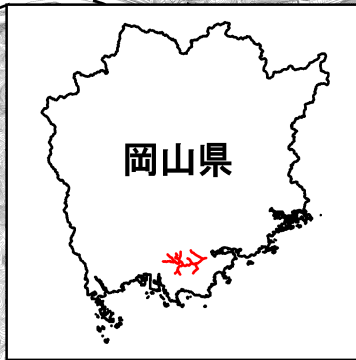


# 倉敷川水系倉敷川流域洪水浸水想定区域図（想定最大規模）（4/9）



**1. 説明文**  
 (1) この図は、倉敷川水系倉敷川、吉岡川、汐入川、六間川、福江前川、郷内川、妹尾川、丙川、宮川の岡山県管理区間（以下、「対象河川」という。）について、水防法の規定により指定された想定し得る最大規模の降雨による洪水浸水想定区域、浸水した場合に想定される水深を表示した図面です。  
 (2) この図は、指定時点の河道の整備状況を勘案して、想定し得る最大規模の降雨に伴う洪水により対象河川が氾濫した場合の浸水の状況をシミュレーションにより予測したものです。  
 (3) なお、このシミュレーションの実施にあたっては、対象区間の決壊による氾濫、シミュレーションの前提となる降雨を超える規模の降雨、雨水出水及び高潮による氾濫等を考慮していませんので、この洪水浸水想定区域図に指定されていない区域においても浸水が発生する場合や、想定される水深が実際の浸水深と異なる場合があります。

**2. 基本事項等**  
 (1) 作成主体 岡山県  
 (2) 指定年月日 令和8年3月30日  
 (3) 指定の根拠法令 水防法（昭和24年法律第193号）第14条第2項  
 (4) 対象となる河川 ・倉敷川水系倉敷川、吉岡川、汐入川、六間川、福江前川、郷内川、妹尾川、丙川、宮川の岡山県管理区間  
 (5) 前提となる降雨 倉敷川流域の24時間総降雨量709mm  
 (6) 関係市町 岡山市、倉敷市、玉野市、早島町

この地図は、倉敷市長の承認を得て、倉敷市所管の測量成果倉敷市都市計画図S=1/2, 500を複製したものです。（承認番号 令和7年6月20日 都第170号）  
 この地図の作成に当たっては、早島町長の承認を得て、同町所管の地形図を使用した。（承認番号 令和7年6月24日 早建第514号）  
 この地図は、玉野市長の承認を得て、玉野市都市計画図を複製したものです。（承認番号 令和7年6月19日 玉都第265号）  
 この地図は、岡山市長の承認を得て、岡山市所管の測量成果の岡山市域図（1/2, 500）を複製したものである。（承認番号 令和7年6月25日 岡都計第178号）  
 この地図は、林野庁が管理する航空レーザ測量データを使用したものである。（7林整治第416号、令和7年6月17日承認）  
 この地図は、岡山県が管理する航空レーザ測量データを使用したものである。  
 この地図は、新庄村が管理する航空レーザ測量データを使用したものである。

**凡 例**

浸水した場合に想定される水深（ランク）

- 5.0m~10.0m未満の区域
- 3.0m~5.0m未満の区域
- 0.5m~3.0m未満の区域
- 0.5m未満の区域

--- 市町村境界

河川等範囲

対象となる水位周知河川の区間

氾濫計算の対象区間

