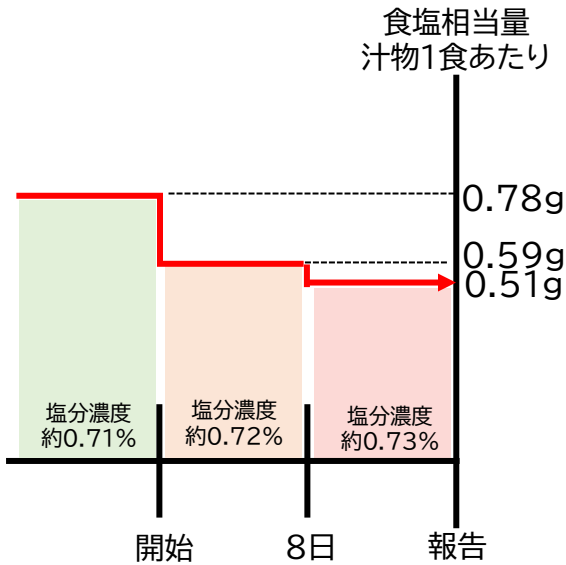


瀬戸内市立邑久保育園 (対象<1日平均提供人数>167人)
 : 減塩化後のアンケート結果も高評価

だしの取り方を工夫し、汁物の塩分濃度と汁の量を減らすことにより、減塩した



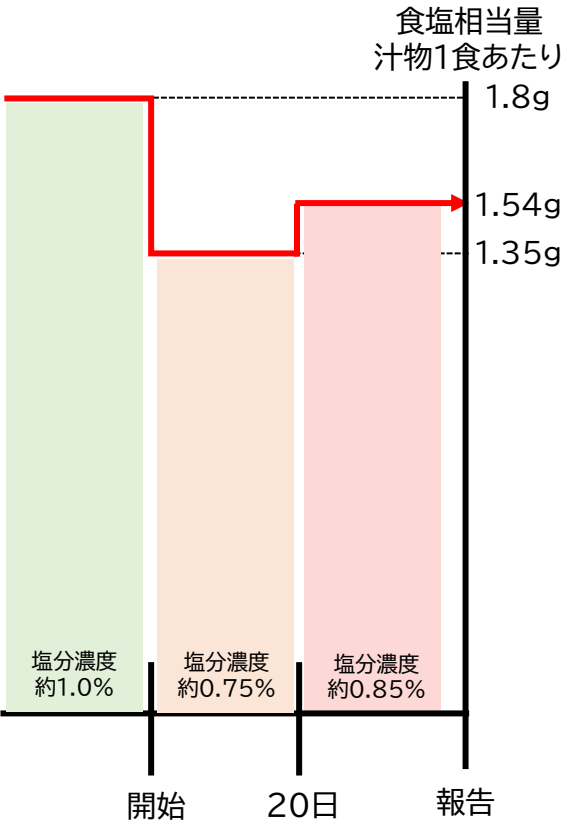
汁物全般で
取り組み

11日間の取り組みにより、
1人あたり計1.1g(1食あたり平均約0.1g)
の減塩ができた。

総減塩量 約190g

学生寮 (対象<1回平均提供人数>125人)* 総提供食数10,595食
 : 塩分濃度の測定で、職員の減塩意識向上

汁物の塩分濃度等を段階的に減らすことにより減塩した



みそ汁のみで
取り組み

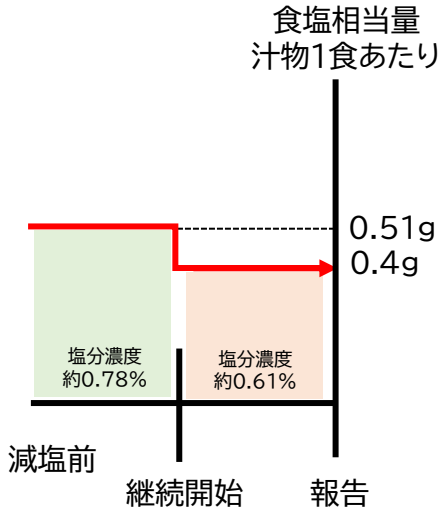
46日間の取り組みにより、
1人あたり計34.2g(1食あたり平均約0.4g)
の減塩ができた。

総減塩量 約4,260g

*…1日3食提供の施設であり、1日のみそ汁提供回数が日により異なるため、みそ汁の総提供食数を提供回数で割った『1回平均提供人数』を対象者数として算出した。
1食あたりの平均減塩量は、総減塩量を総提供食数で割ったもの。

有漢こども園（対象<1日平均提供人数>約55人）
：塩分濃度の測定で、職員の減塩意識向上

汁物の塩分濃度等を段階的に減らし、その塩分濃度での提供を継続することにより減塩した



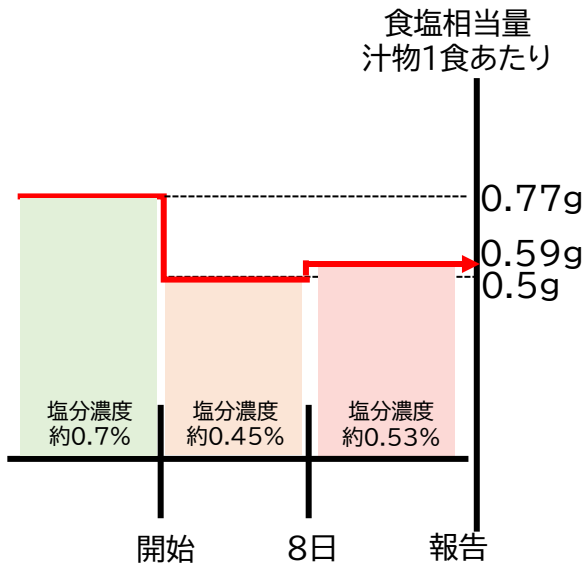
みそ汁のみで
取り組み

75日間の取り組みにより、
1人あたり計8.2g(1食あたり平均約0.1g)
の減塩ができた。

総減塩量 約450g

保育園（対象<1日平均提供人数>約120人）
：塩分濃度の測定で、職員の減塩意識向上

顆粒だしから天然だしに変更し、汁物の塩分濃度を段階的に減らすことにより減塩した



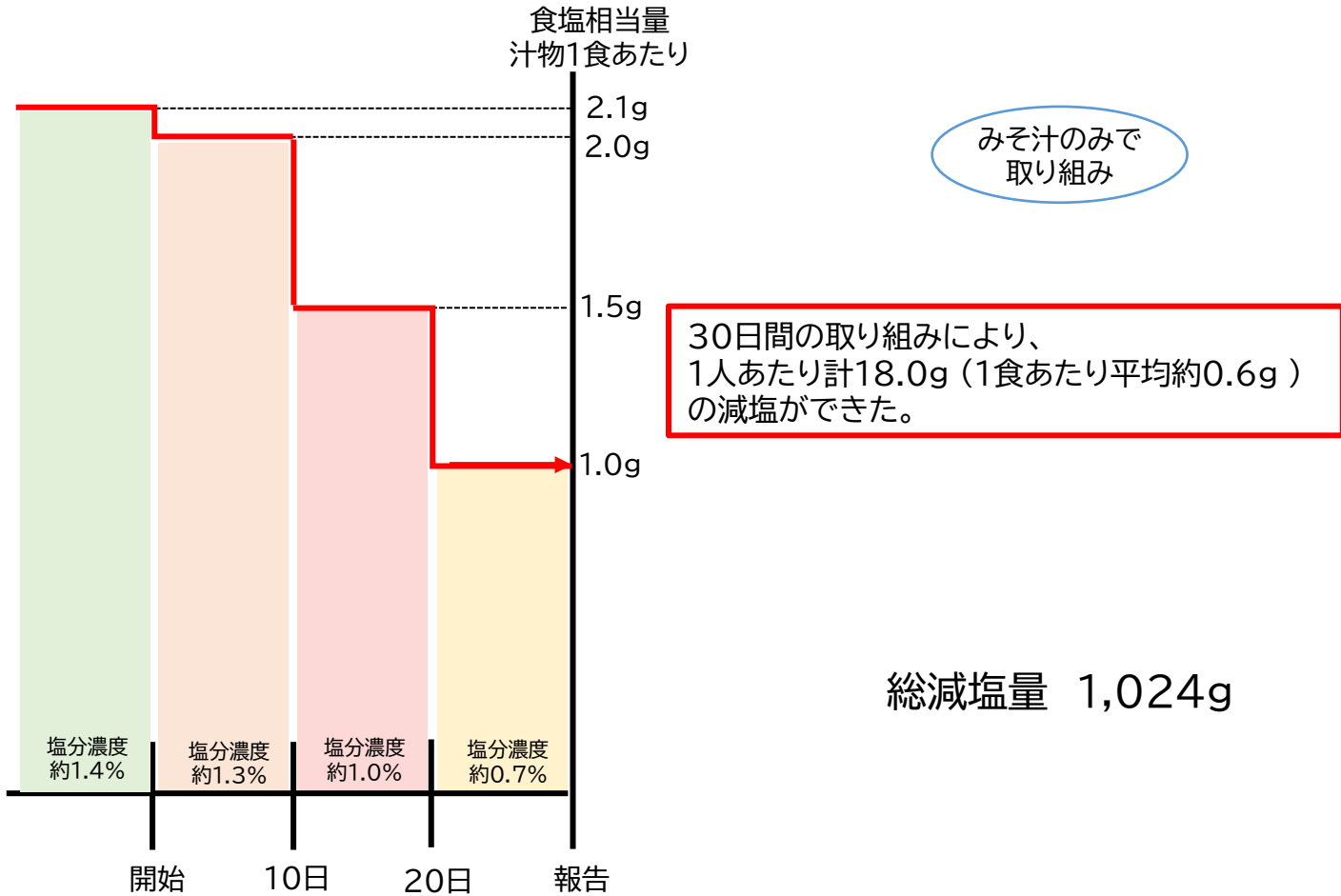
汁物全般で
取り組み

28日間の取り組みにより、
1人あたり計6.3g(1食あたり平均約0.2g)
の減塩ができた。

総減塩量 約750g

小川香料株式会社 (対象<1日平均提供人数>約57人) :減塩継続中

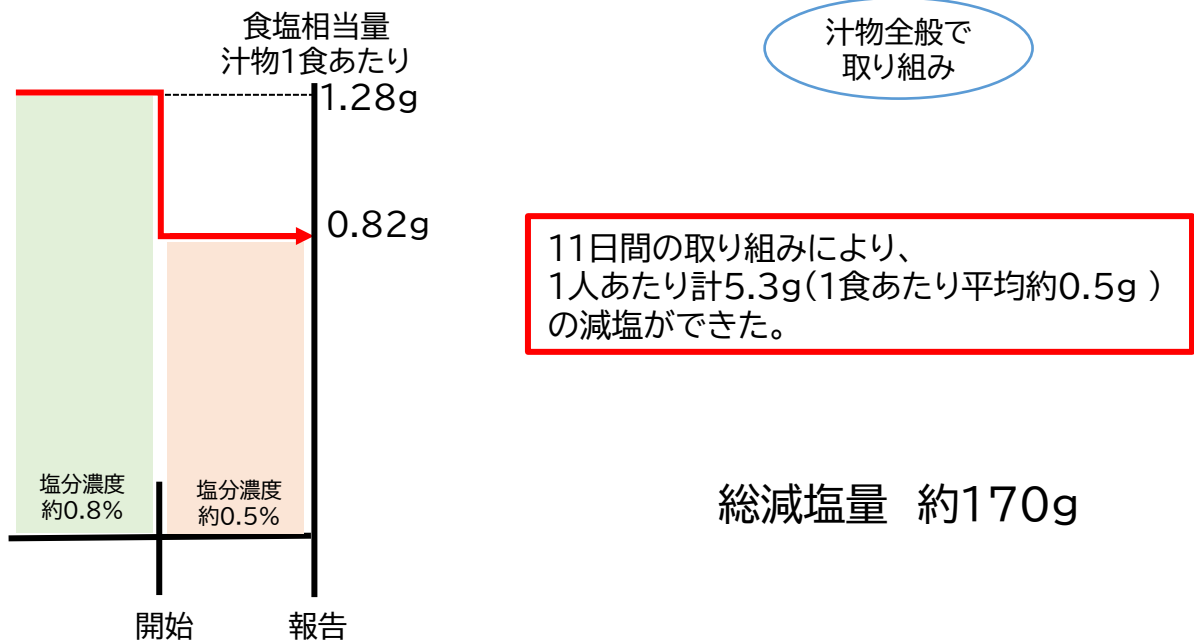
みそ汁の塩分濃度及びラーメンやそば汁の量を減らすことにより、減塩した



美作市立英田こども園 (対象<1日平均提供人数>約47人)

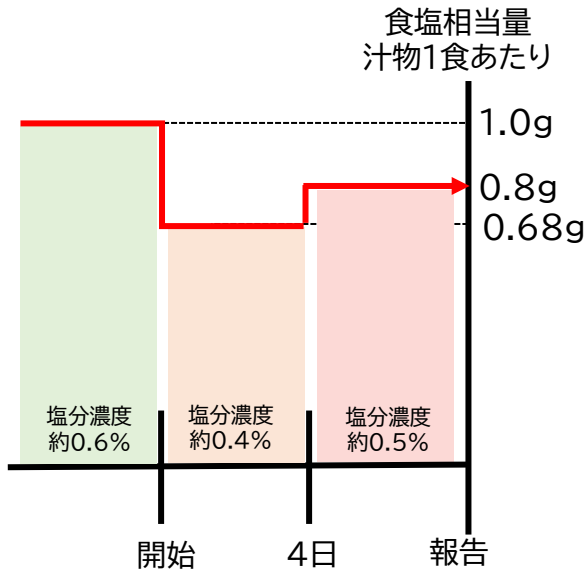
:みそ汁以外にも減塩意識を持つことができた

汁物の塩分濃度を減らすことにより減塩した



美作市立湯郷こども園 (対象<1日平均提供人数>約130人)
： 塩分濃度の計測で適正な濃度管理ができるようになった

汁物の塩分濃度等を段階的に減らすことにより減塩した



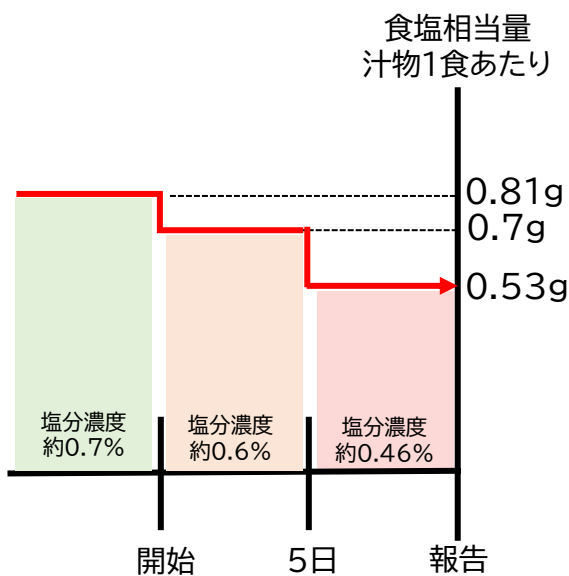
汁物全般で
取り組み

10日間の取り組みにより、
1人あたり計2.1g (1食あたり平均約0.2g)
の減塩ができた。

総減塩量 約270g

勝央町立植月保育園 (対象<1日平均提供人数>約46人)
： 減塩に対する職員の意識が高まった

汁物の塩分濃度等を段階的に減らすことにより減塩した



汁物全般で
取り組み

12日間の取り組みにより、
1人あたり計2.4g (1食あたり平均約0.2g)
の減塩ができた。

総減塩量 約110g