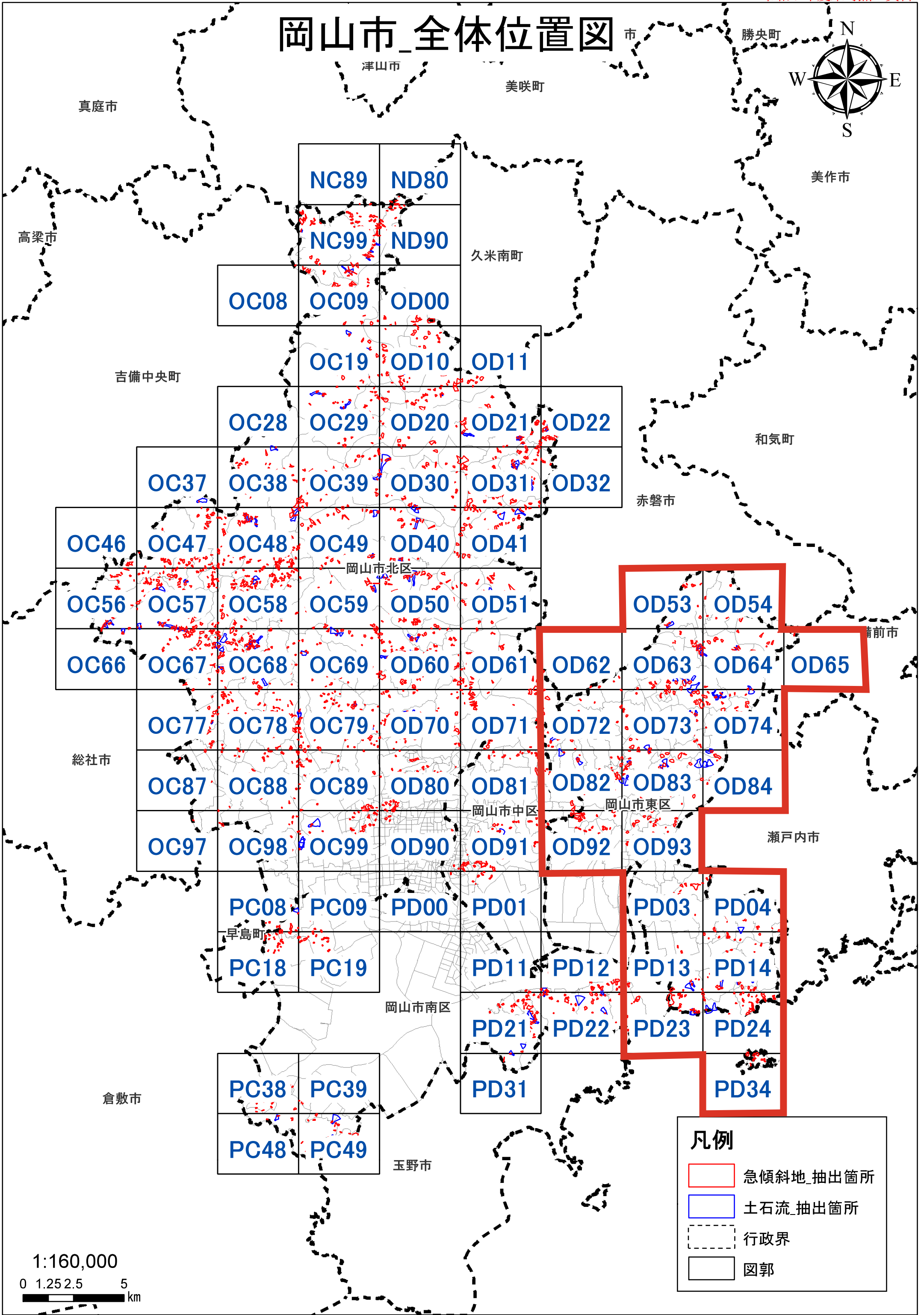
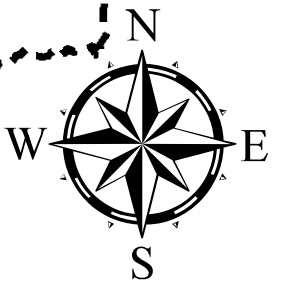


# 岡山市\_全体位置図

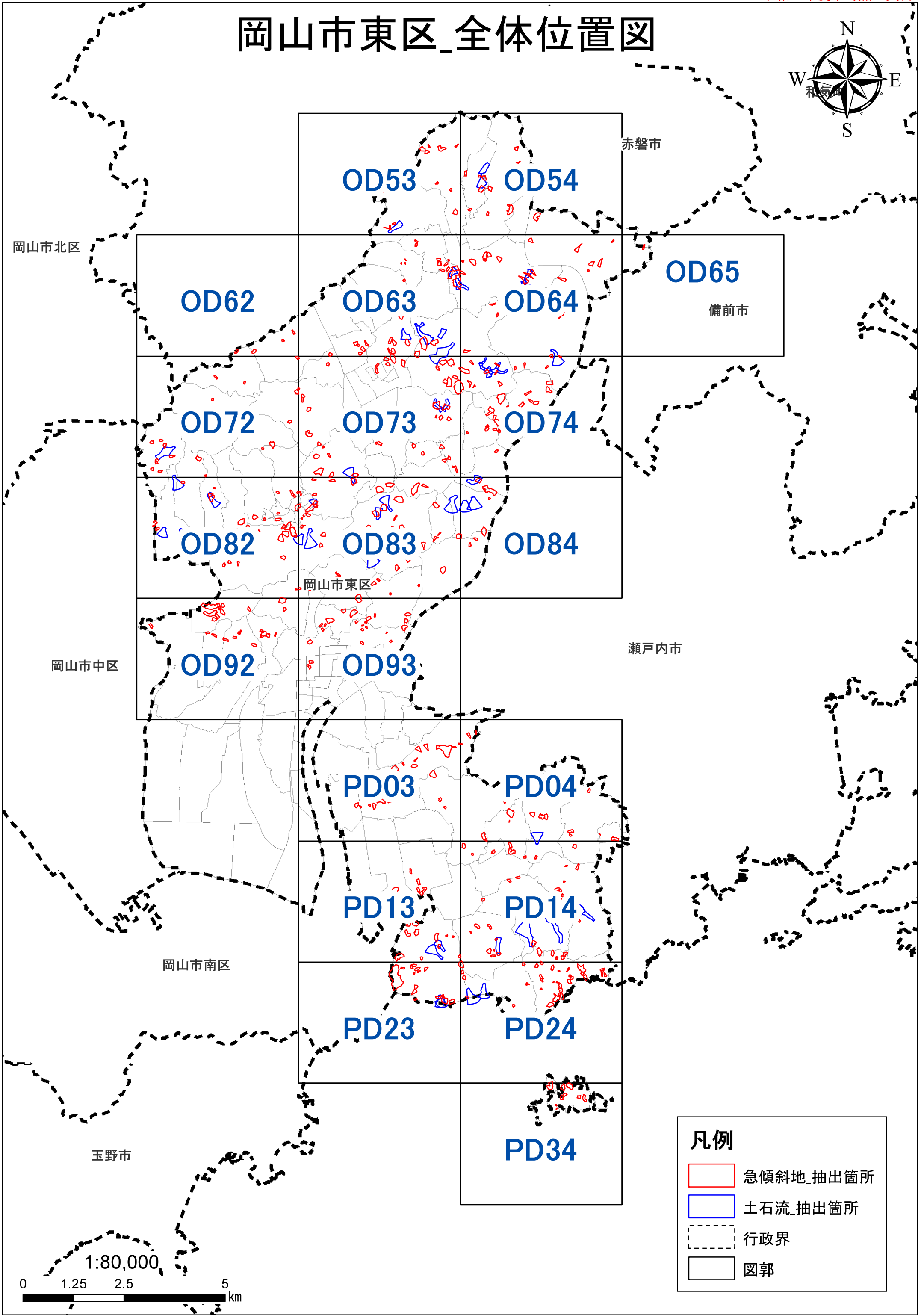
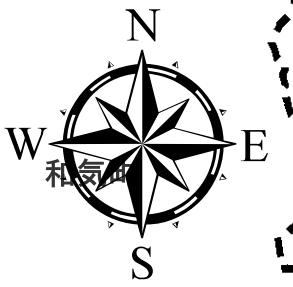


## 凡例

- 急傾斜地\_抽出箇所
- 土石流\_抽出箇所
- 行政界
- 図郭

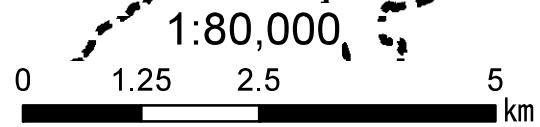
1:160,000  
 0 1.25 2.5 5 km

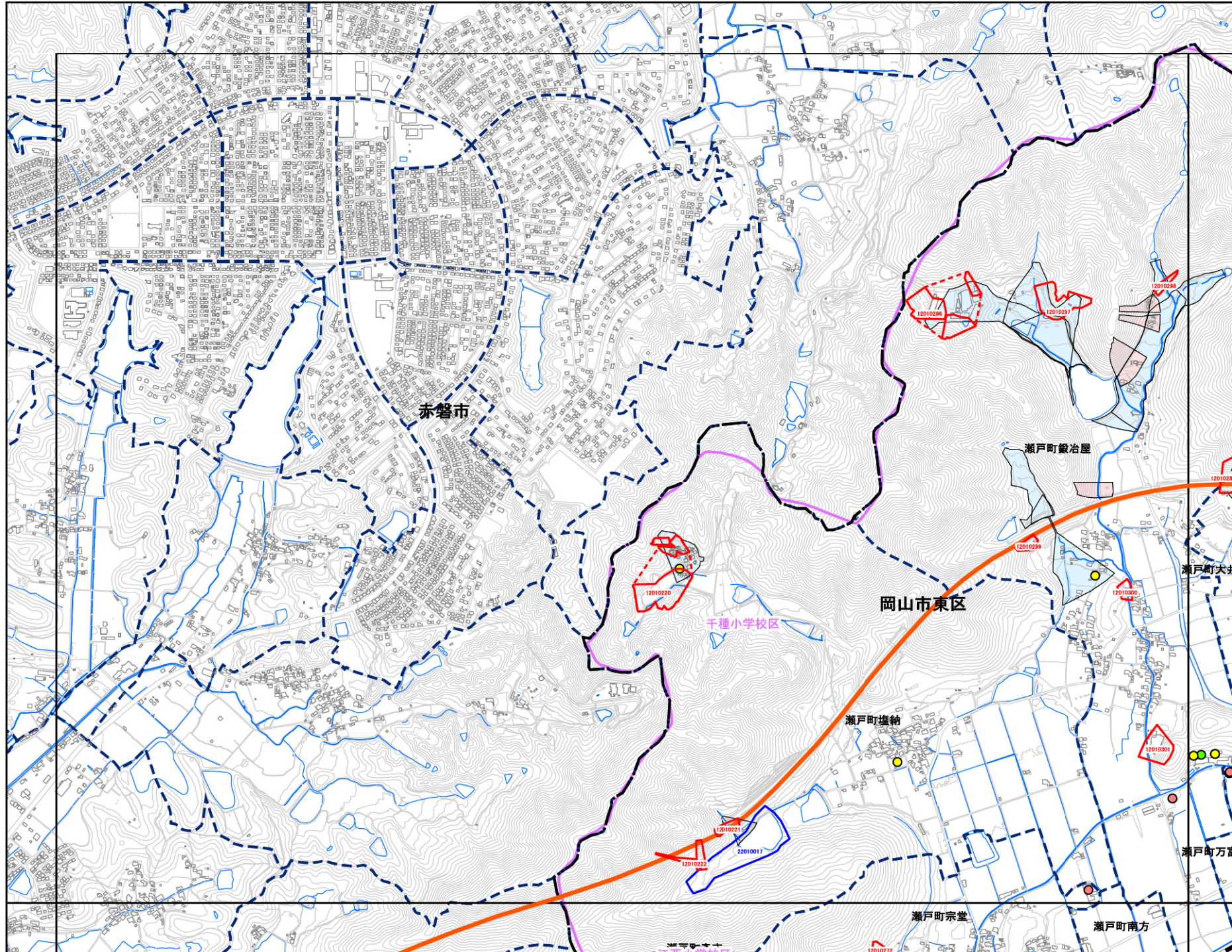
# 岡山市東区\_全体位置図



**凡例**

- ▭ 急傾斜地\_抽出箇所
- ▭ 土石流\_抽出箇所
- - - 行政界
- ▭ 図郭





岡山市

	OD53	OD54
OD62	OD63	OD64

抽出箇所

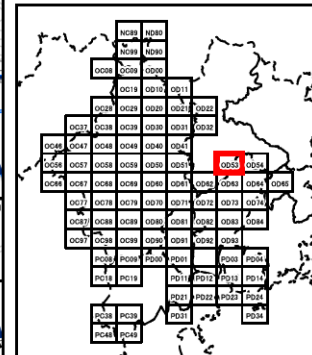
- 急傾斜地
- 急傾斜地統合箇所
- 土石流

既指定区域

- 急傾斜地
- 土石流

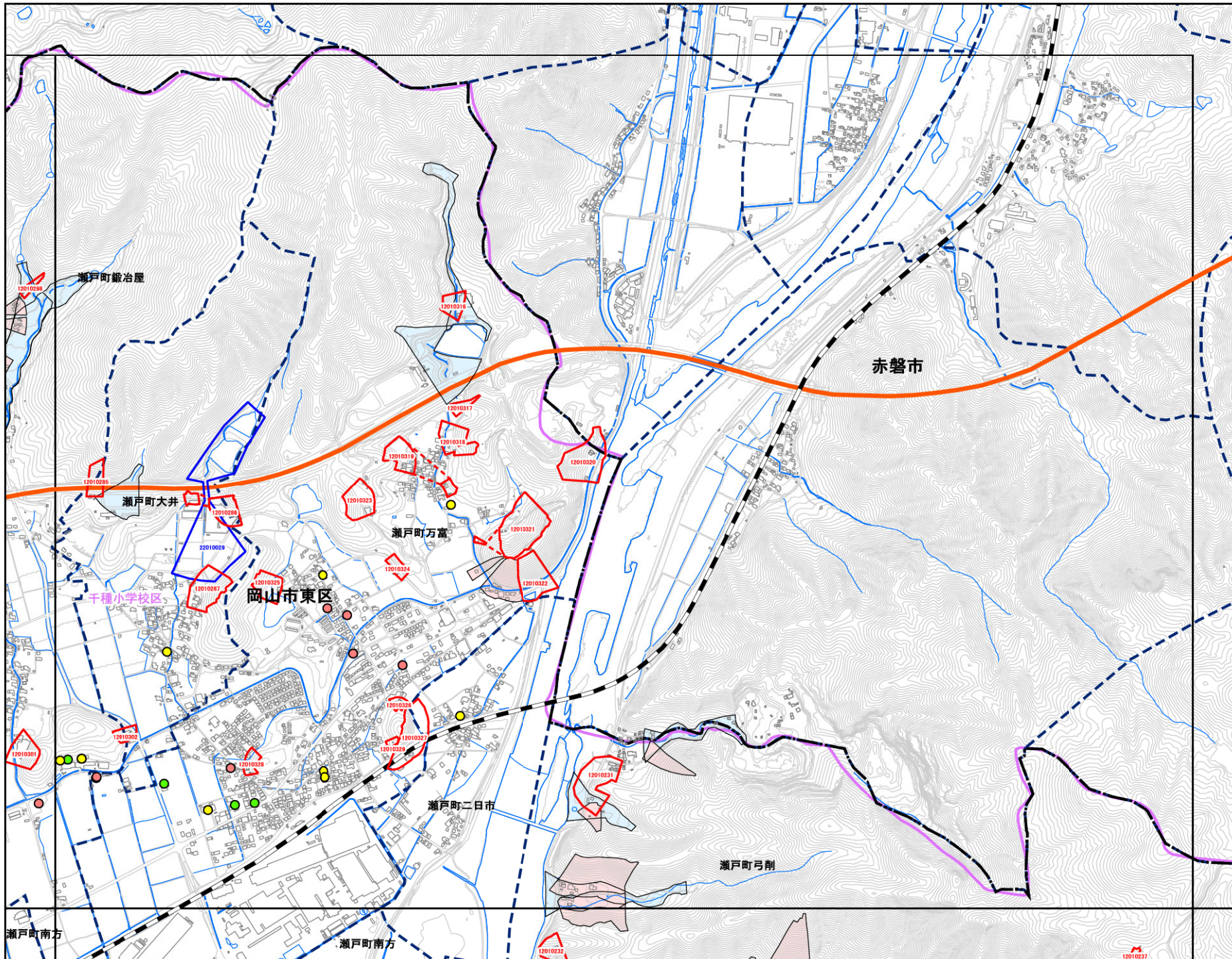
その他凡例

- 要配慮者利用施設
- 避難施設
- 公共施設
- ⋯⋯ JR等
- 第1次緊急輸送路
- 等高線(5m)、道路、建物等
- 水部
- 行政界
- 大字界
- 小学校区



0 100 200 300 400 500 m

1:12,500



岡山市

OD53	OD54	
OD63	OD64	OD65

抽出箇所

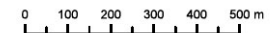
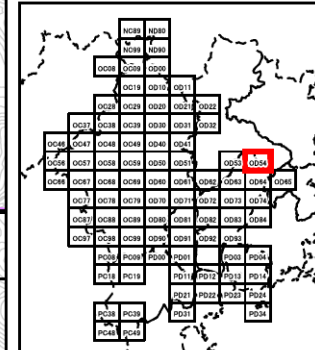
- 急傾斜地
- 急傾斜地統合箇所
- 土石流

既指定区域

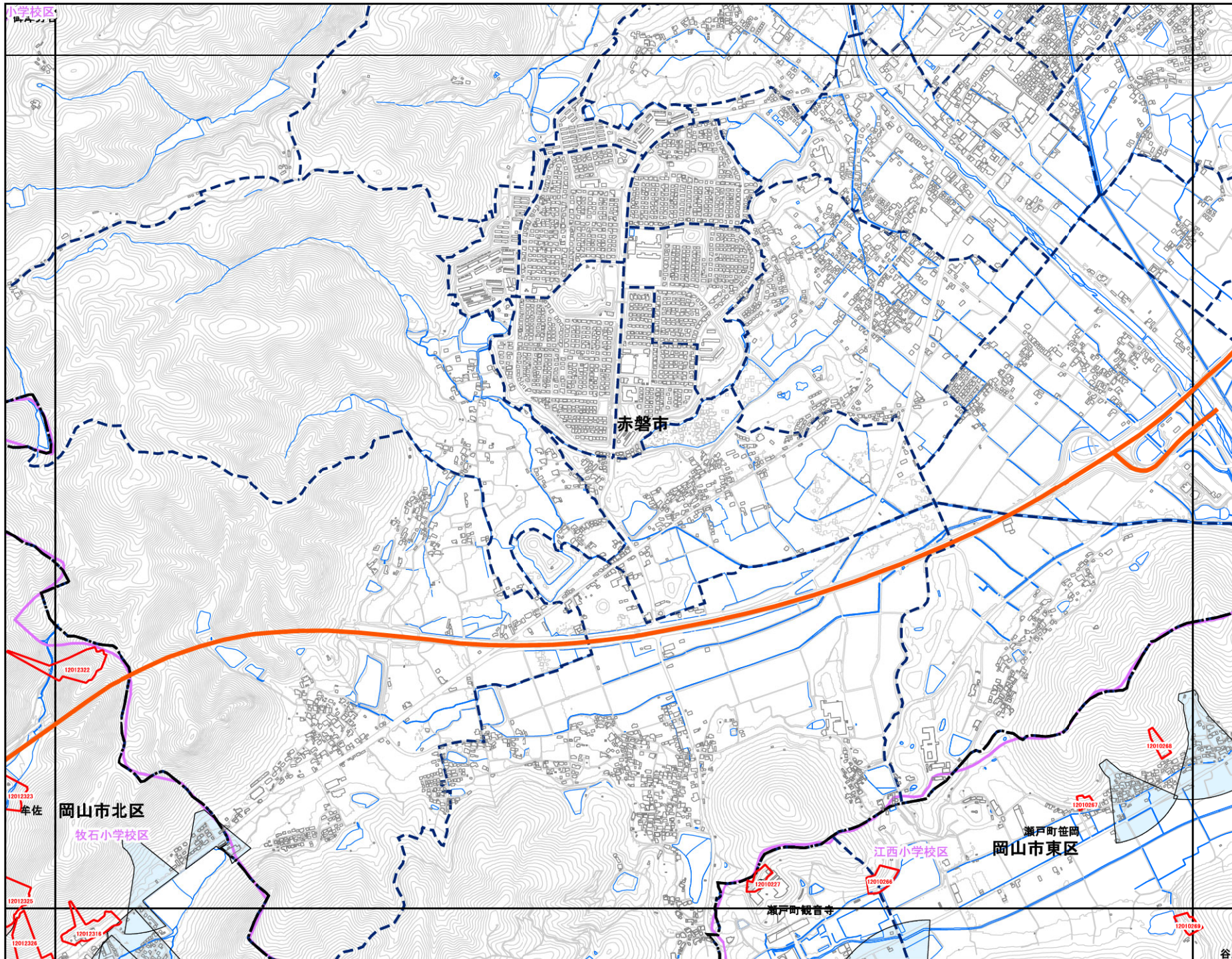
- 急傾斜地
- 土石流

その他凡例

- 要配慮者利用施設
- 避難施設
- 公共施設
- ⋯⋯ JR等
- 第1次緊急輸送路
- 等高線(5m)、道路、建物等
- 水部
- 行政界
- 大字界
- 小学校区



1:12,500



岡山市

OD51		OD53
OD61	OD62	OD63
OD71	OD72	OD73

抽出箇所

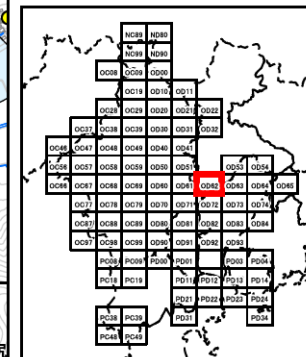
- 急傾斜地
- 急傾斜地統合箇所
- 土石流

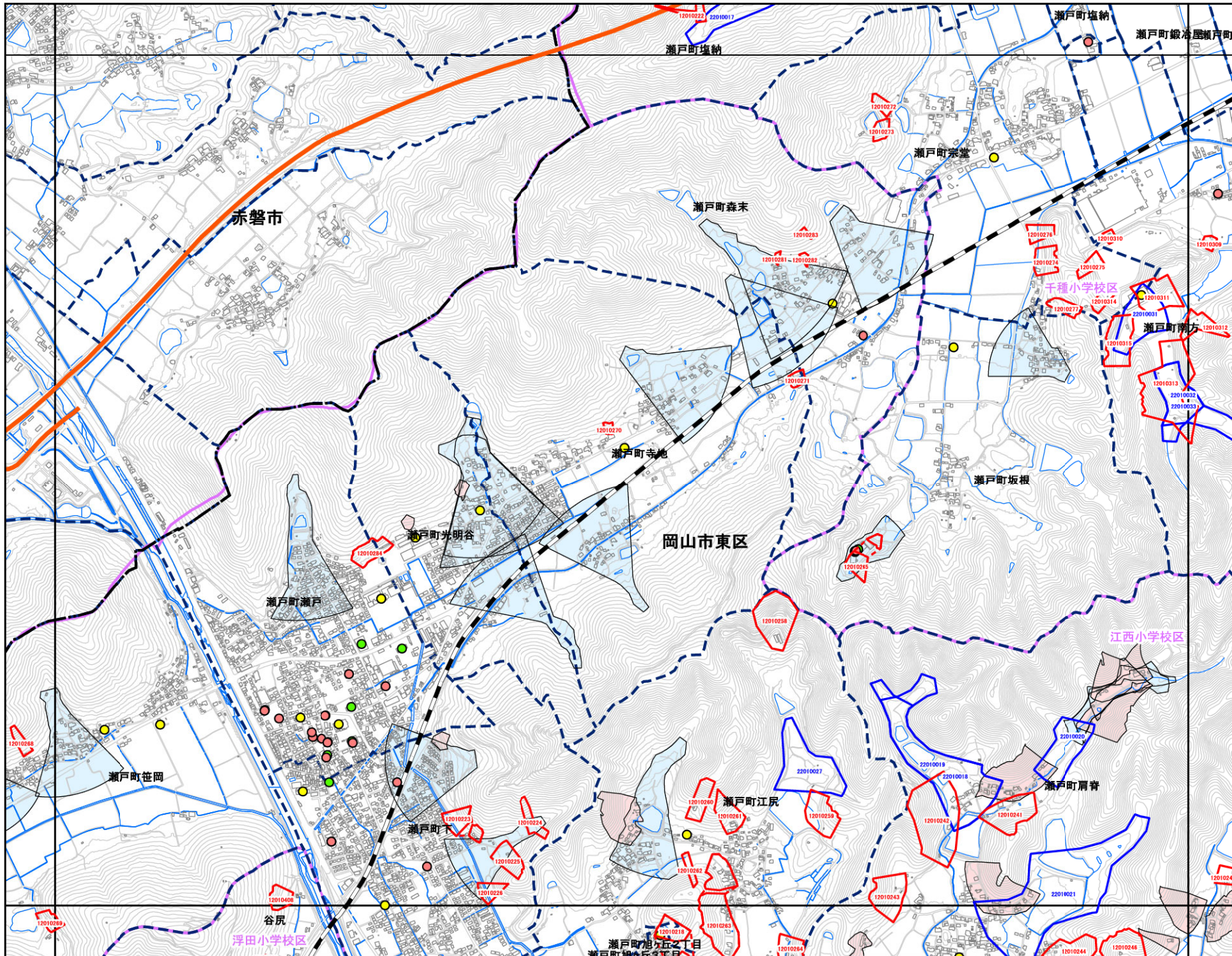
既指定区域

- 急傾斜地
- 土石流

その他凡例

- 要配慮者利用施設
- 避難施設
- 公共施設
- ⋯⋯ JR等
- 第1次緊急輸送路
- 等高線(5m)、道路、建物等
- 水部
- 行政界
- 大字界
- 小学校区

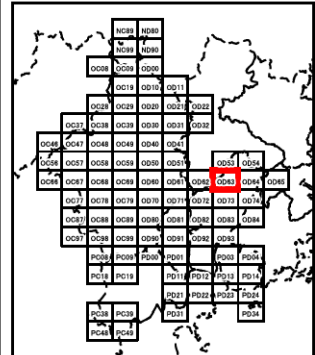


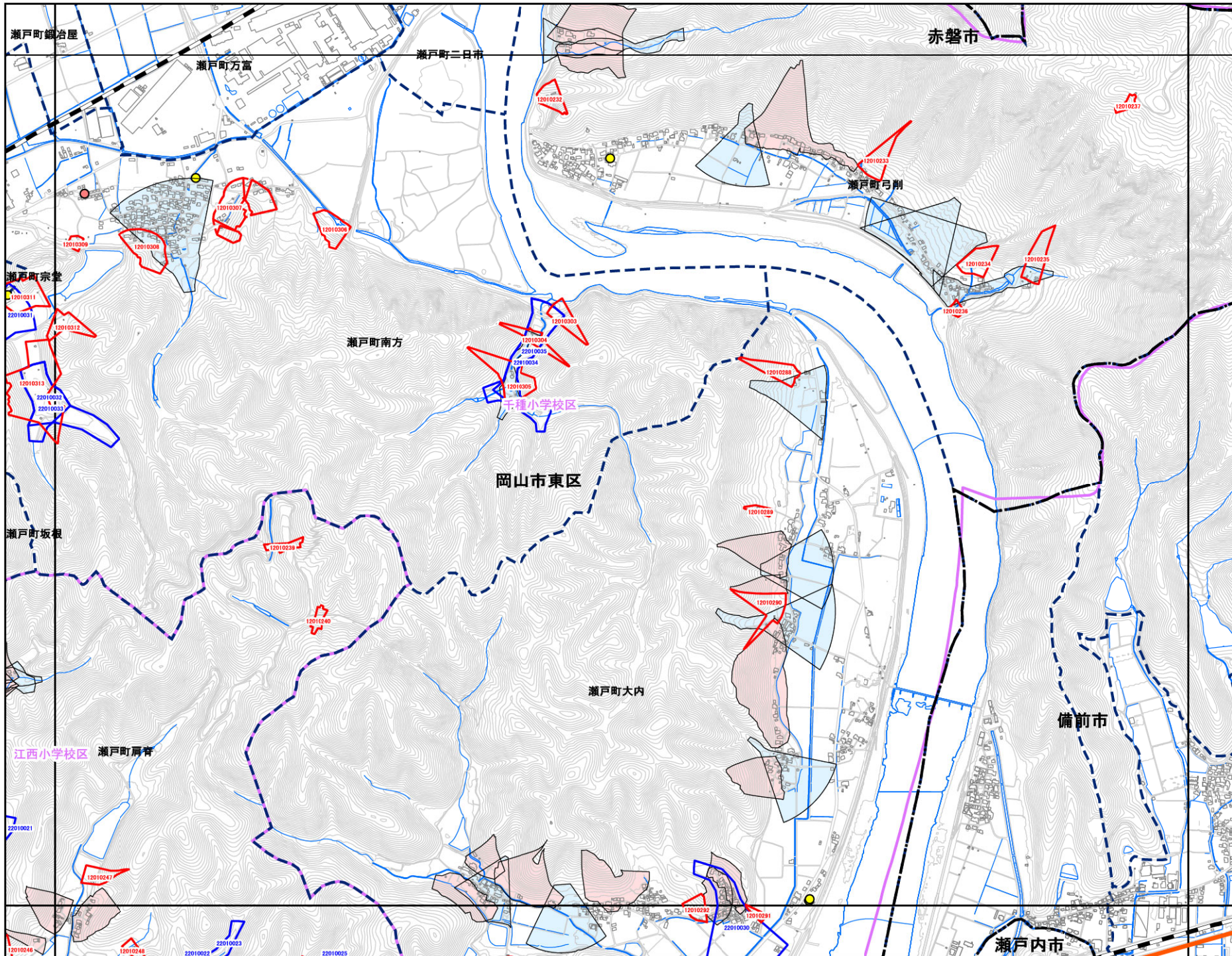


岡山市

	OD53	OD54
OD62	OD63	OD64
OD72	OD73	OD74

- 抽出箇所**
- 急傾斜地
  - 急傾斜地統合箇所
  - 土石流
- 既指定区域**
- 急傾斜地
  - 土石流
- その他凡例**
- 要配慮者利用施設
  - 避難施設
  - 公共施設
  - ⋯⋯ JR等
  - 第1次緊急輸送路
  - 等高線(5m)、道路、建物等
  - 水部
  - 行政界
  - 大字界
  - 小学校区





岡山市

OD53	OD54	
OD63	<b>OD64</b>	OD65
OD73	OD74	

抽出箇所

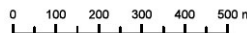
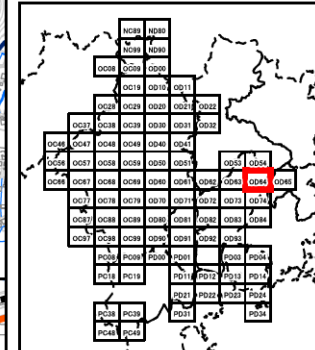
- 急傾斜地
- 急傾斜地統合箇所
- 土石流

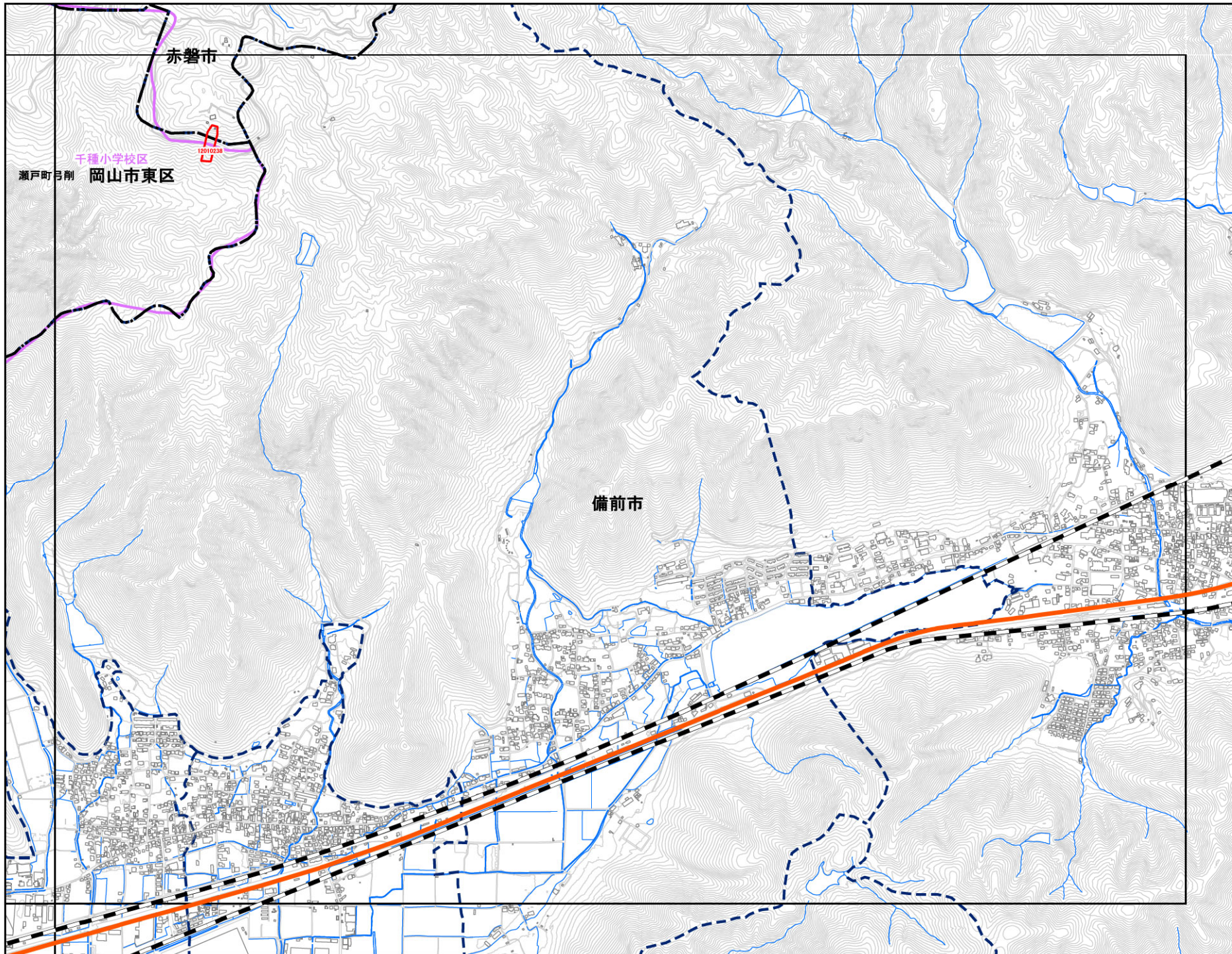
既指定区域

- 急傾斜地
- 土石流

その他凡例

- 要配慮者利用施設
- 避難施設
- 公共施設
- ⋯⋯ JR等
- 第1次緊急輸送路
- 等高線(5m)、道路、建物等
- 水部
- 行政界
- 大字界
- 小学校区





岡山市

OD54	
OD64	OD65
OD74	

抽出箇所

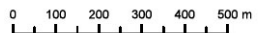
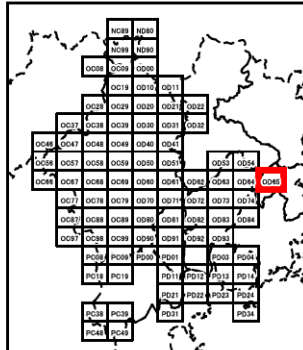
- 急傾斜地
- 急傾斜地統合箇所
- 土石流

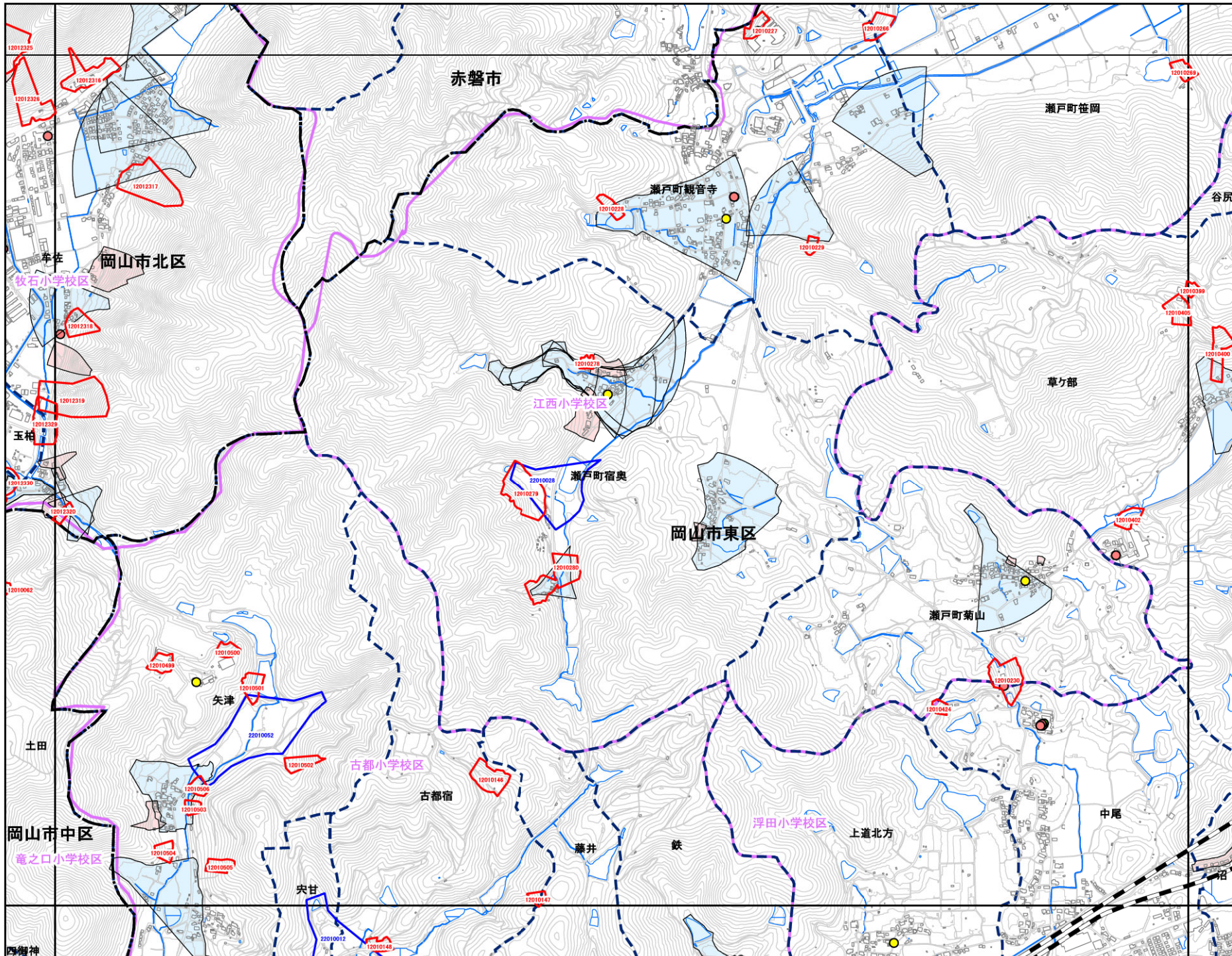
既指定区域

- 急傾斜地
- 土石流

その他凡例

- 要配慮者利用施設
- 避難施設
- 公共施設
- ⋯⋯ JR等
- 第1次緊急輸送路
- 等高線(5m)、道路、建物等
- 水部
- 行政界
- 大字界
- 小学校区





岡山市

OD61	OD62	OD63
OD71	OD72	OD73
OD81	OD82	OD83

抽出箇所

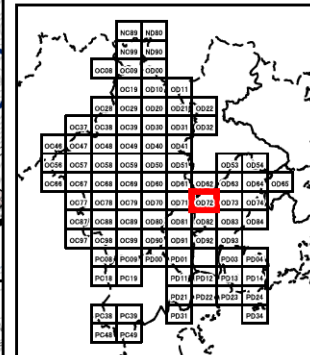
- 急傾斜地
- 急傾斜地統合箇所
- 土石流

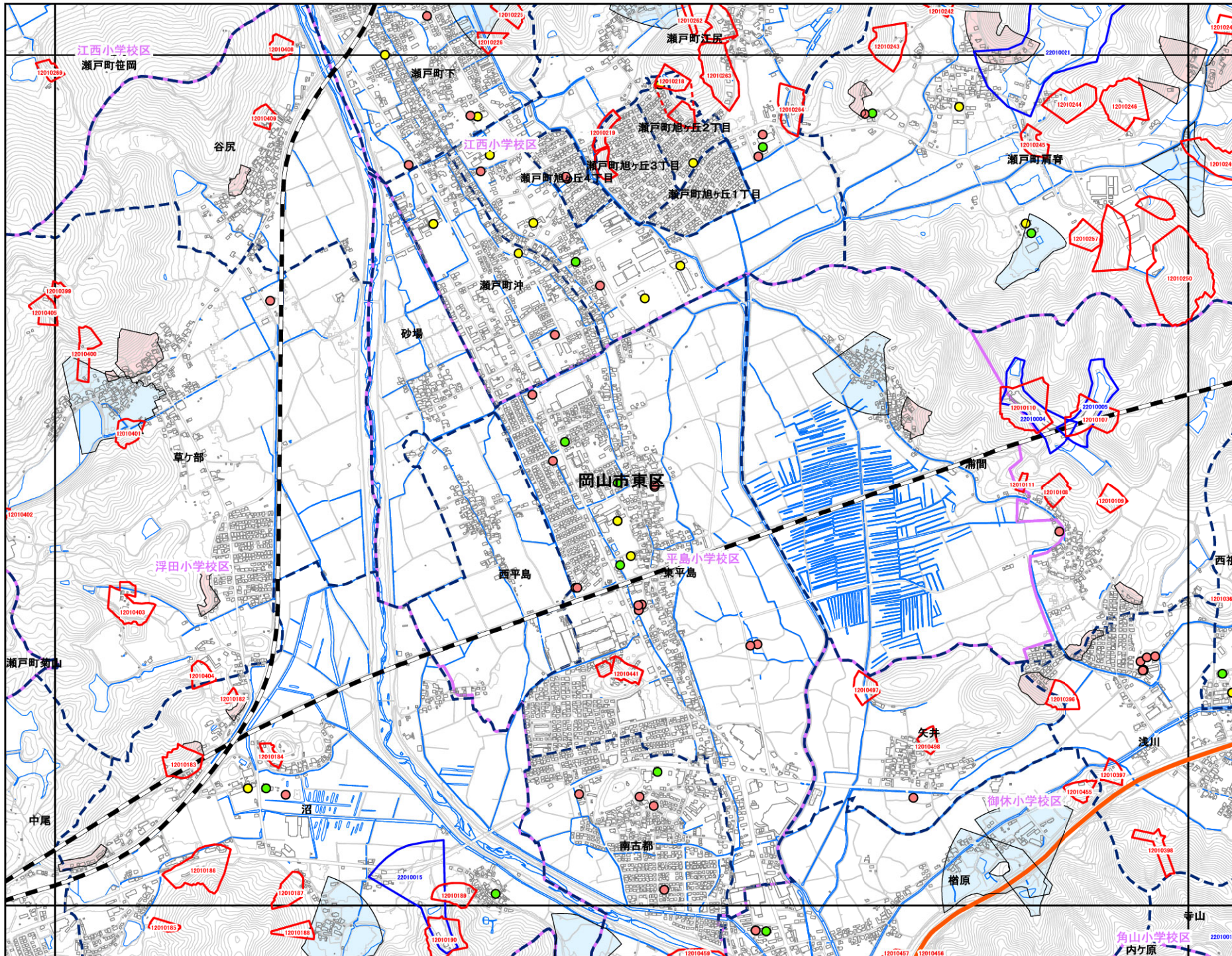
既指定区域

- 急傾斜地
- 土石流

その他凡例

- 要配慮者利用施設
- 避難施設
- 公共施設
- ⋯⋯ JR等
- 第1次緊急輸送路
- 等高線(5m)、道路、建物等
- 水部
- 行政界
- 大字界
- 小学校区





岡山市

OD62	OD63	OD64
OD72	OD73	OD74
OD82	OD83	OD84

抽出箇所

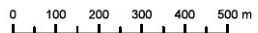
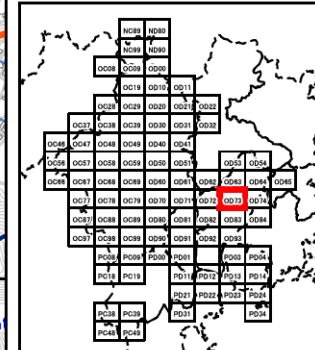
- 急傾斜地
- 急傾斜地統合箇所
- 土石流

既指定区域

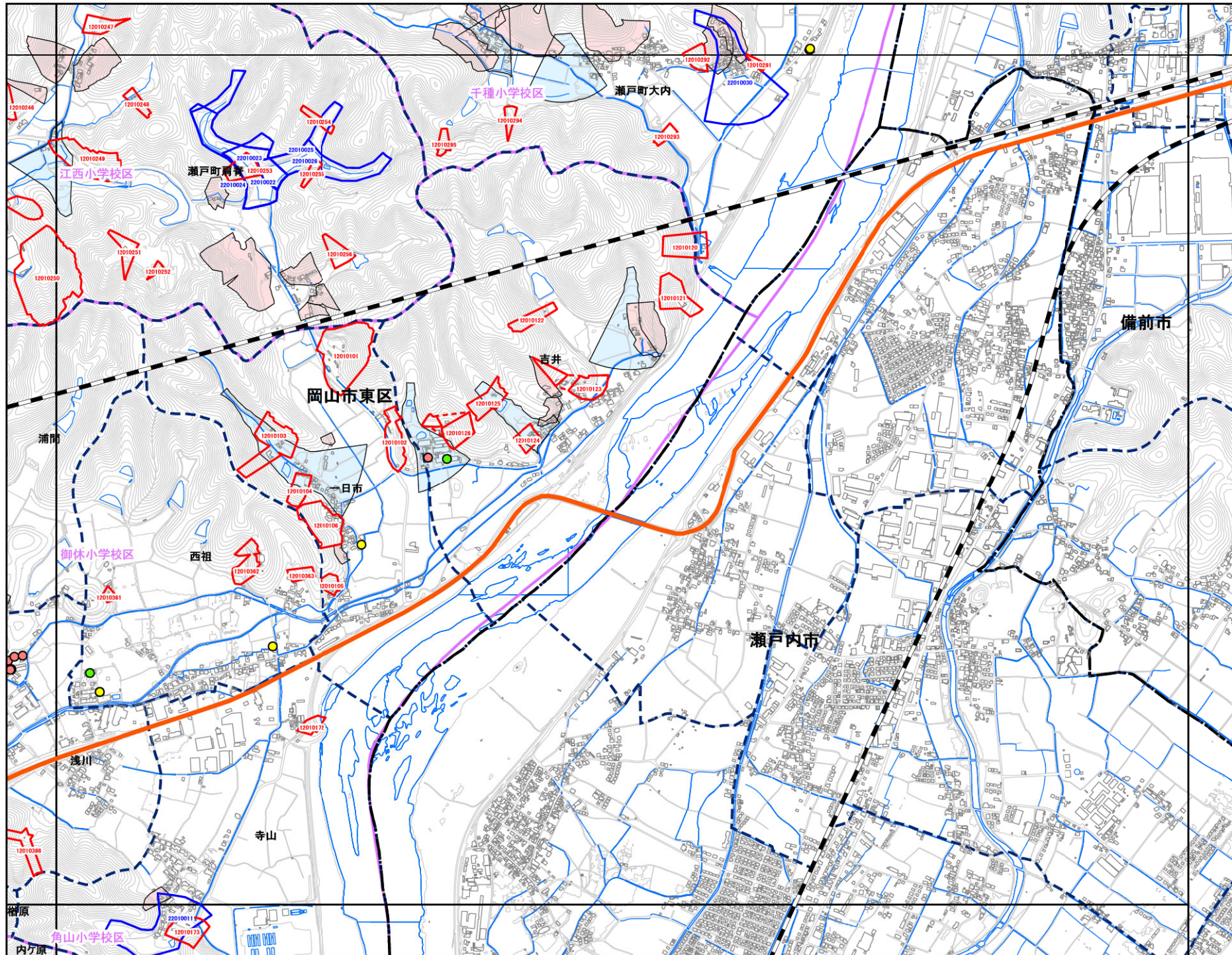
- 急傾斜地
- 土石流

その他凡例

- 要配慮者利用施設
- 避難施設
- 公共施設
- JR等
- 第1次緊急輸送路
- 等高線(5m)、道路、建物等
- 水部
- 行政界
- 大字界
- 小学校区



1:12,500



N

**岡山市**

OD63	OD64	OD65
OD73	OD74	
OD83	OD84	

**抽出箇所**

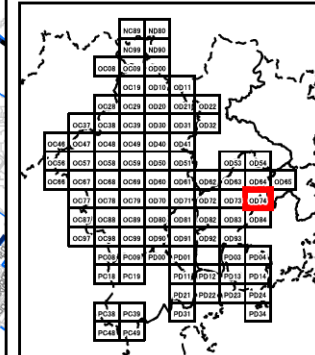
- 急傾斜地
- 急傾斜地統合箇所
- 土石流

**既指定区域**

- 急傾斜地
- 土石流

**その他凡例**

- 要配慮者利用施設
- 避難施設
- 公共施設
- ⋯⋯ JR等
- 第1次緊急輸送路
- 等高線(5m)、道路、建物等
- 水部
- 行政界
- 大字界
- 小学校区





岡山市

OD71	OD72	OD73
OD81	OD82	OD83
OD91	OD92	OD93

抽出箇所

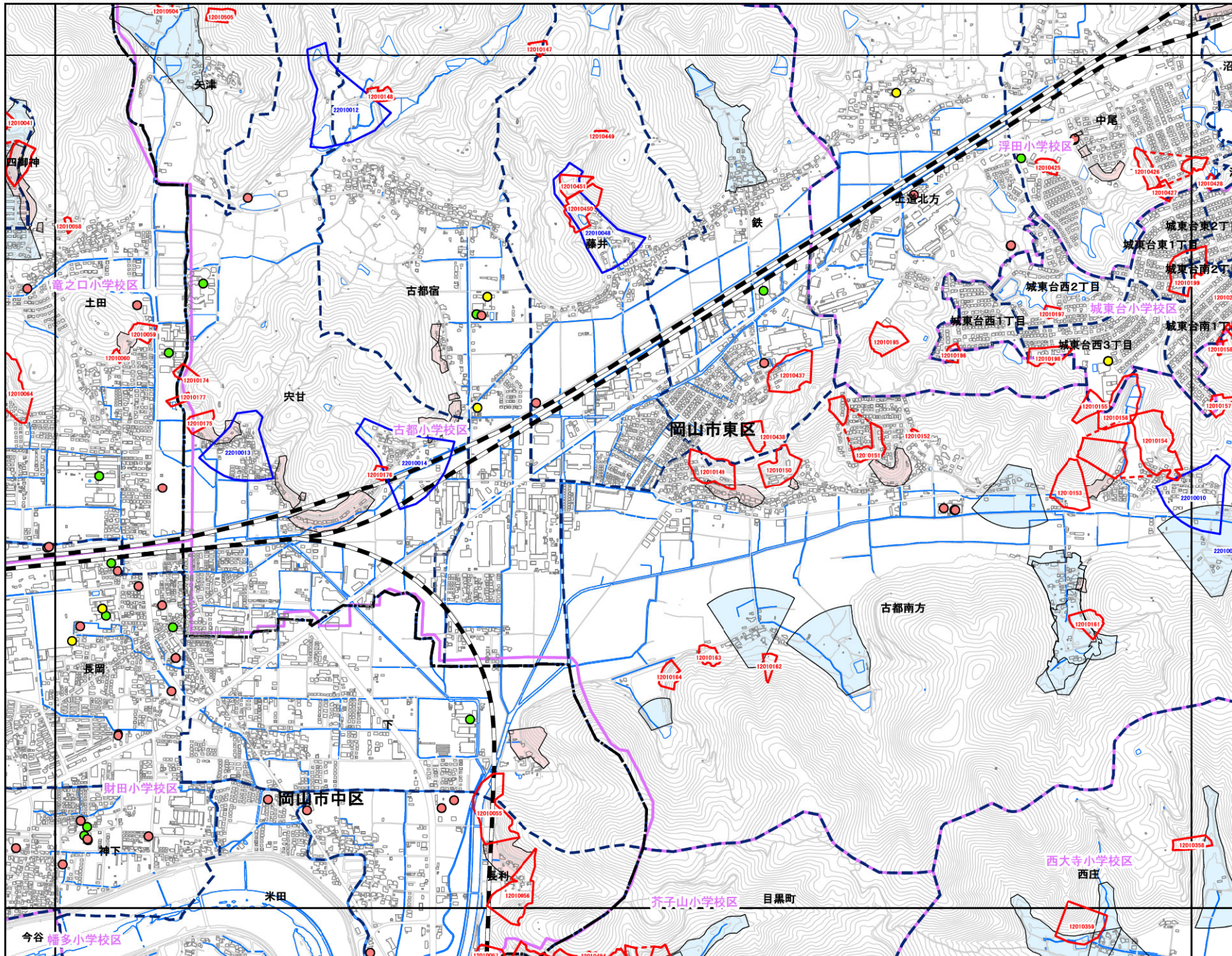
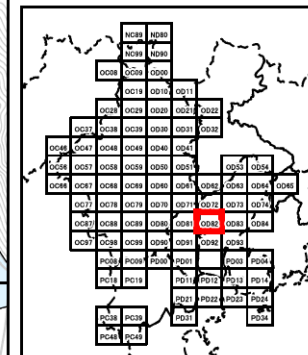
- 急傾斜地
- 急傾斜地統合箇所
- 土石流

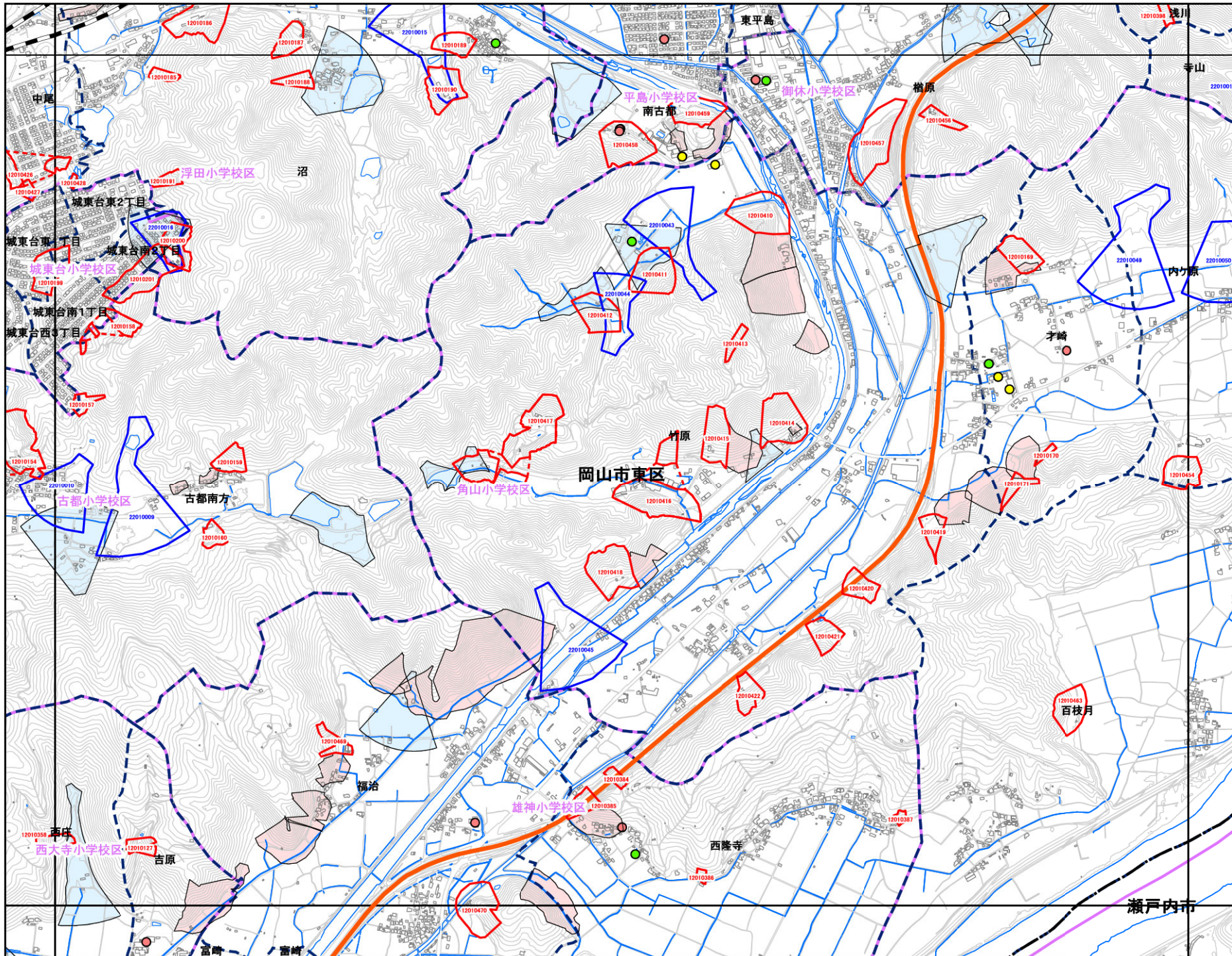
既指定区域

- 急傾斜地
- 土石流

その他凡例

- 要配慮者利用施設
- 避難施設
- 公共施設
- ⋯⋯ JR等
- 第1次緊急輸送路
- 等高線(5m)、道路、建物等
- 水部
- 行政界
- 大字界
- 小学校区





岡山市

OD72	OD73	OD74
OD82	OD83	OD84
OD92	OD93	

抽出箇所

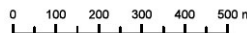
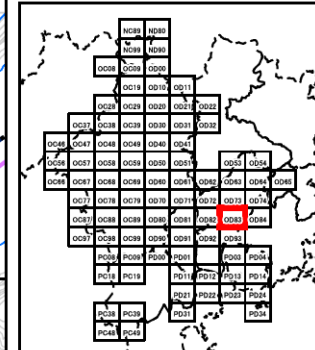
- 急傾斜地
- 急傾斜地統合箇所
- 土石流

既指定区域

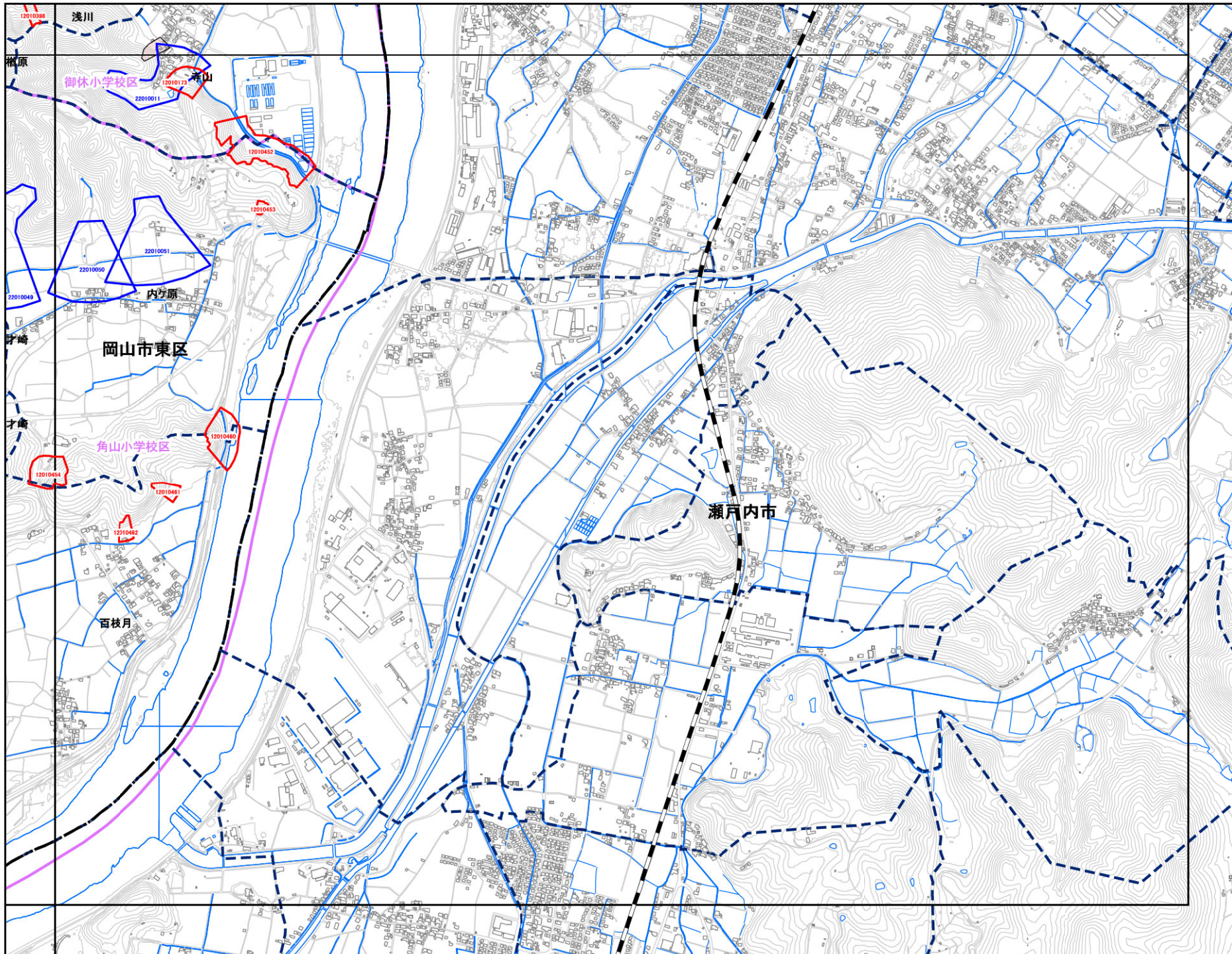
- 急傾斜地
- 土石流

その他凡例

- 要配慮者利用施設
- 避難施設
- 公共施設
- ⋯⋯ JR等
- 第1次緊急輸送路
- 等高線(5m)、道路、建物等
- 水部
- 行政界
- 大字界
- 小学校区



1:12,500



岡山市

OD73	OD74
OD83	<b>OD84</b>
OD93	

抽出箇所

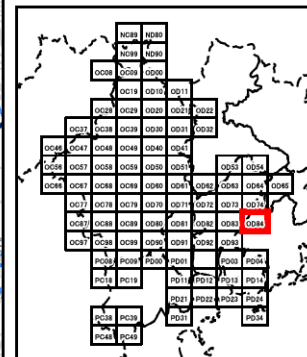
- 急傾斜地
- 急傾斜地統合箇所
- 土石流

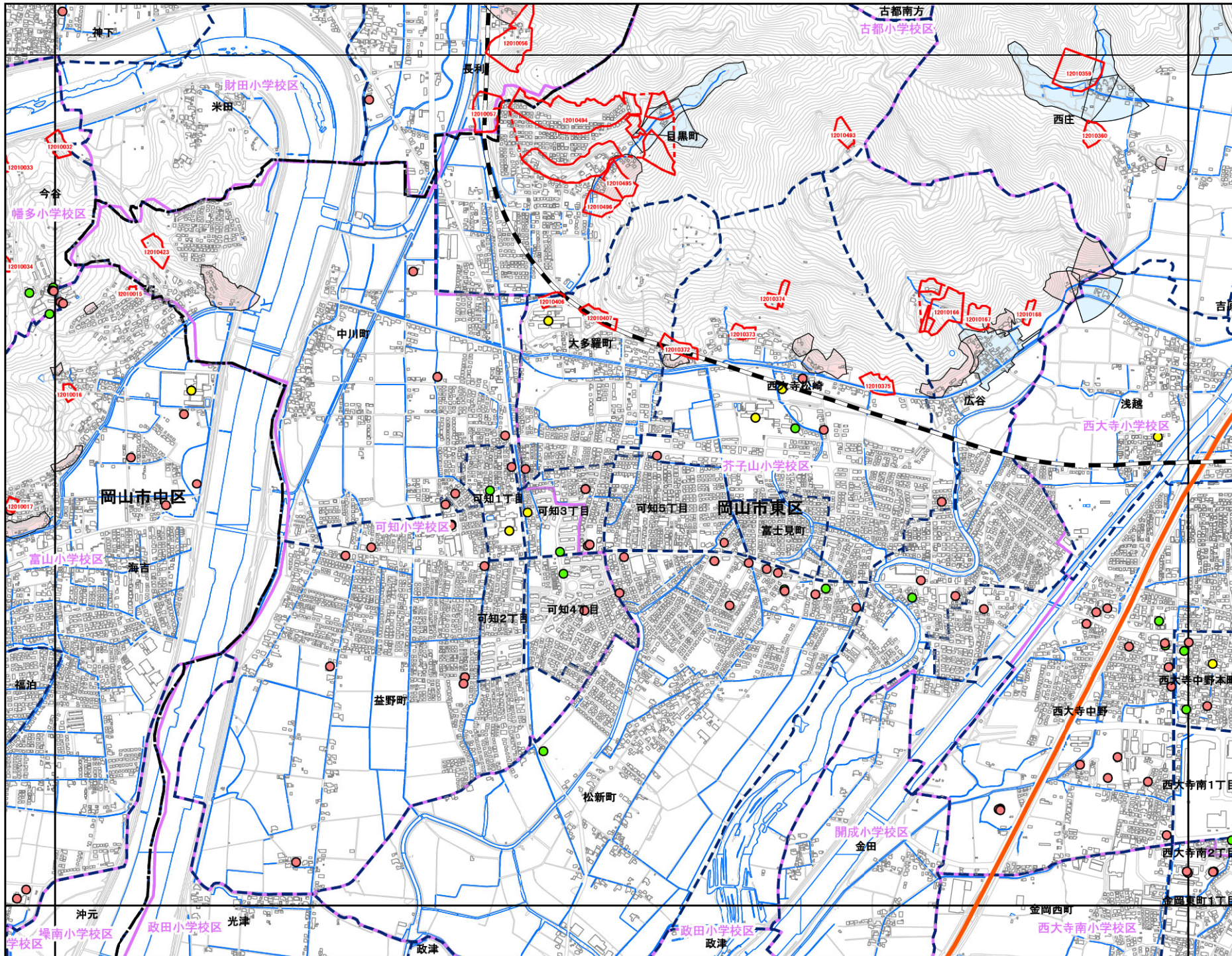
既指定区域

- 急傾斜地
- 土石流

その他凡例

- 要配慮者利用施設
- 避難施設
- 公共施設
- ⋯⋯ JR等
- 第1次緊急輸送路
- 等高線(5m)、道路、建物等
- 水部
- 行政界
- 大字界
- 小学校区





岡山市

OD81	OD82	OD83
OD91	OD92	OD93
PD01		PD03

抽出箇所

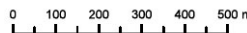
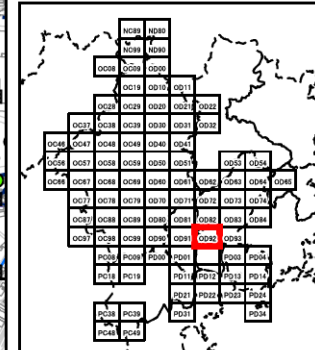
- 急傾斜地
- 急傾斜地統合箇所
- 土石流

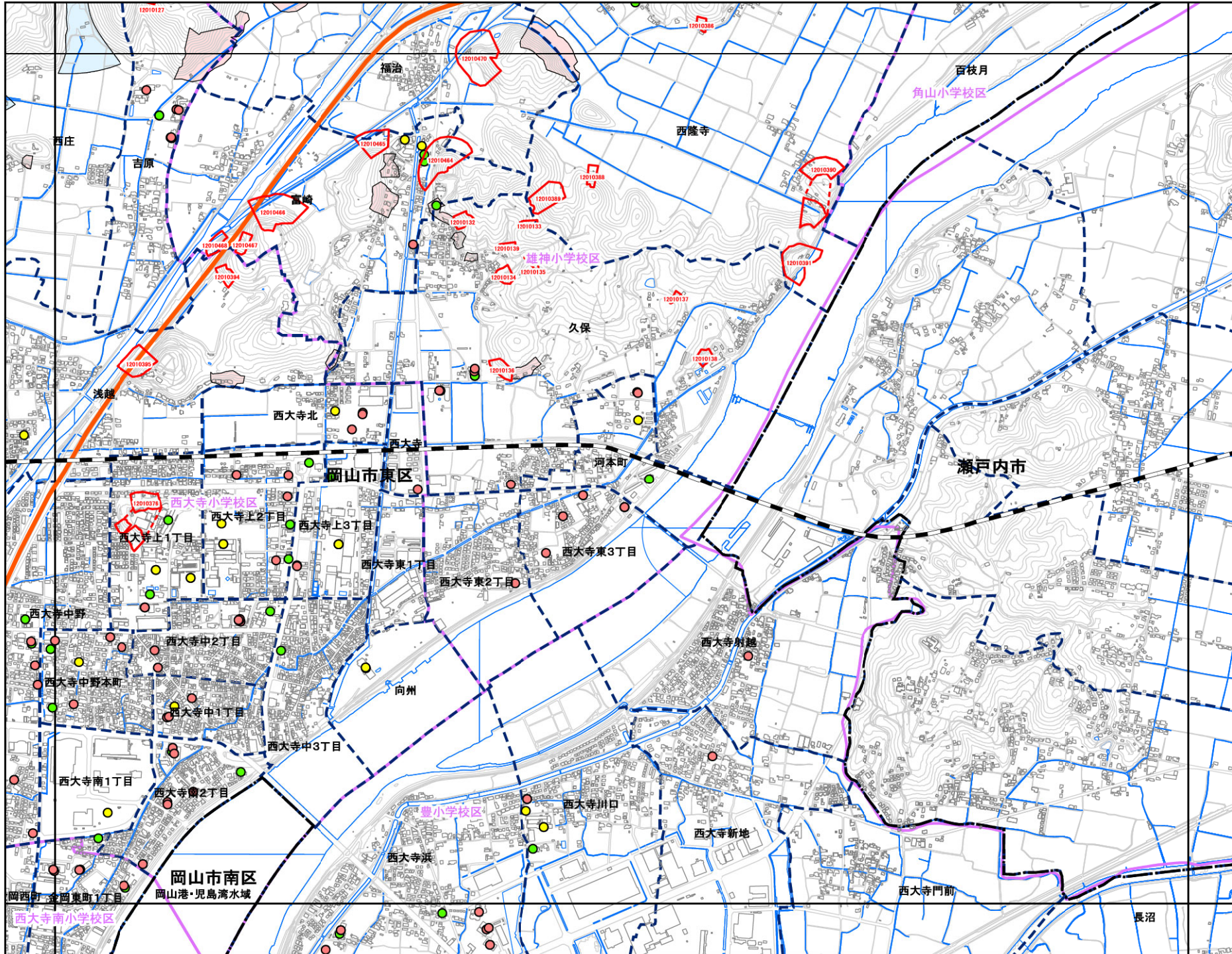
既指定区域

- 急傾斜地
- 土石流

その他凡例

- 要配慮者利用施設
- 避難施設
- 公共施設
- ⋯⋯ JR等
- 第1次緊急輸送路
- 等高線(5m)、道路、建物等
- 水部
- 行政界
- 大字界
- 小学校区





岡山市

OD82	OD83	OD84
OD92	OD93	
	PD03	PD04

抽出箇所

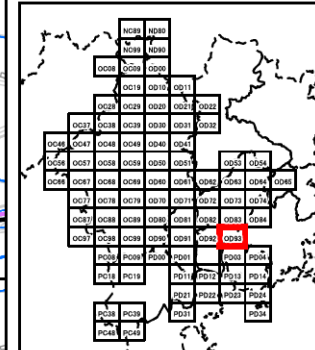
- 急傾斜地
- 急傾斜地統合箇所
- 土石流

既指定区域

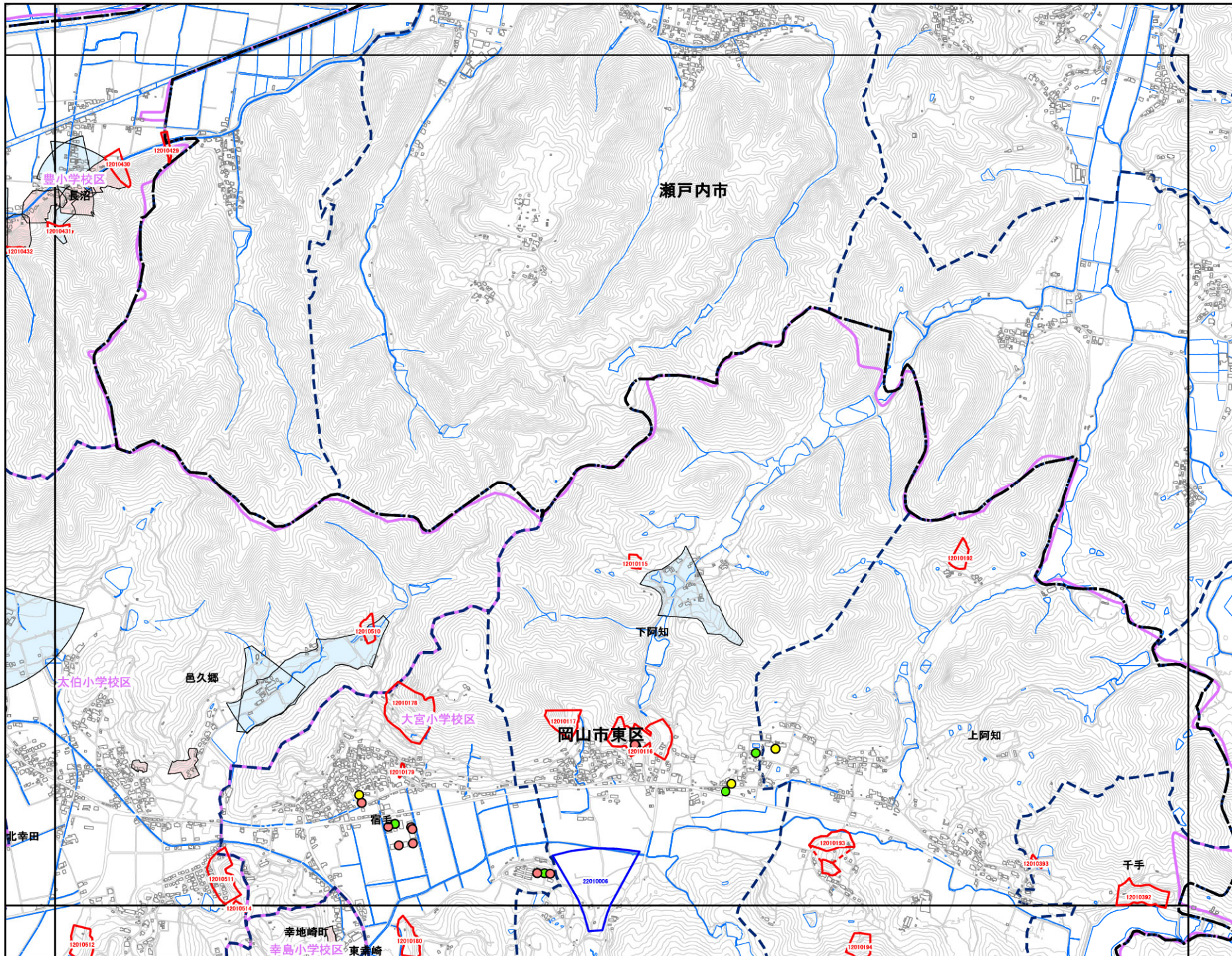
- 急傾斜地
- 土石流

その他凡例

- 要配慮者利用施設
- 避難施設
- 公共施設
- ⋯⋯ JR等
- 第1次緊急輸送路
- 等高線(5m)、道路、建物等
- 水部
- 行政界
- 大字界
- 小学校区







岡山市



OD93	
PD03	PD04
PD13	PD14

抽出箇所

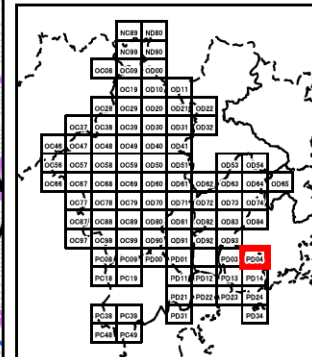
- 急傾斜地
- 急傾斜地統合箇所
- 土石流

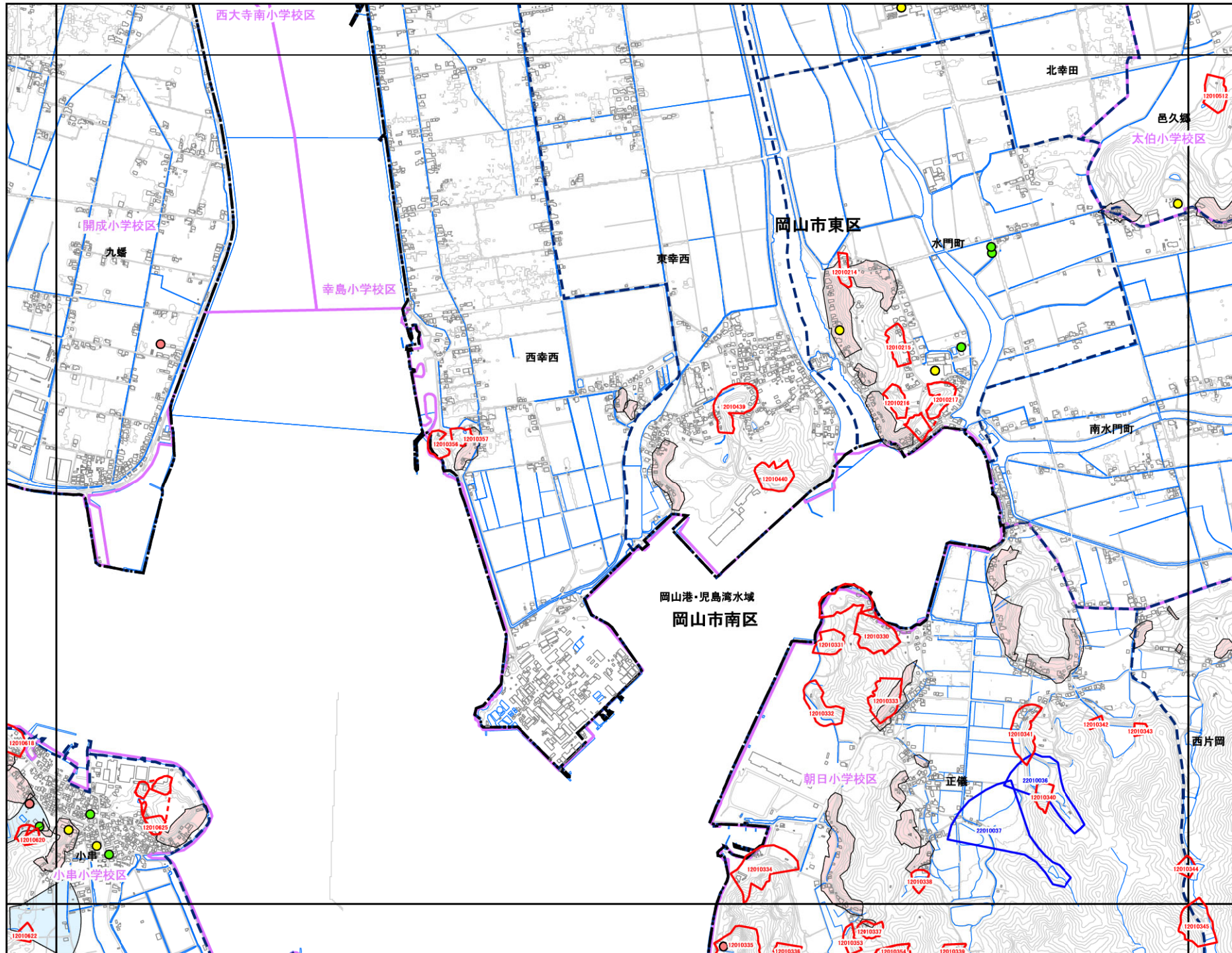
既指定区域

- 急傾斜地
- 土石流

その他凡例

- 要配慮者利用施設
- 避難施設
- 公共施設
- ⋯⋯ JR等
- 第1次緊急輸送路
- 等高線(5m)、道路、建物等
- 水部
- 行政界
- 大字界
- 小学校区





N

### 岡山市

	PD03	PD04
PD12	PD13	PD14
PD22	PD23	PD24

**抽出箇所**

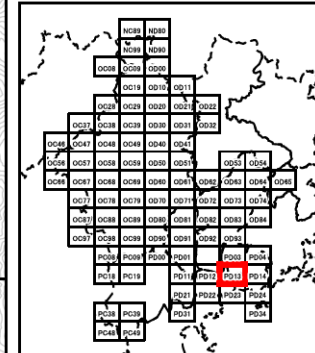
- 急傾斜地
- 急傾斜地統合箇所
- 土石流

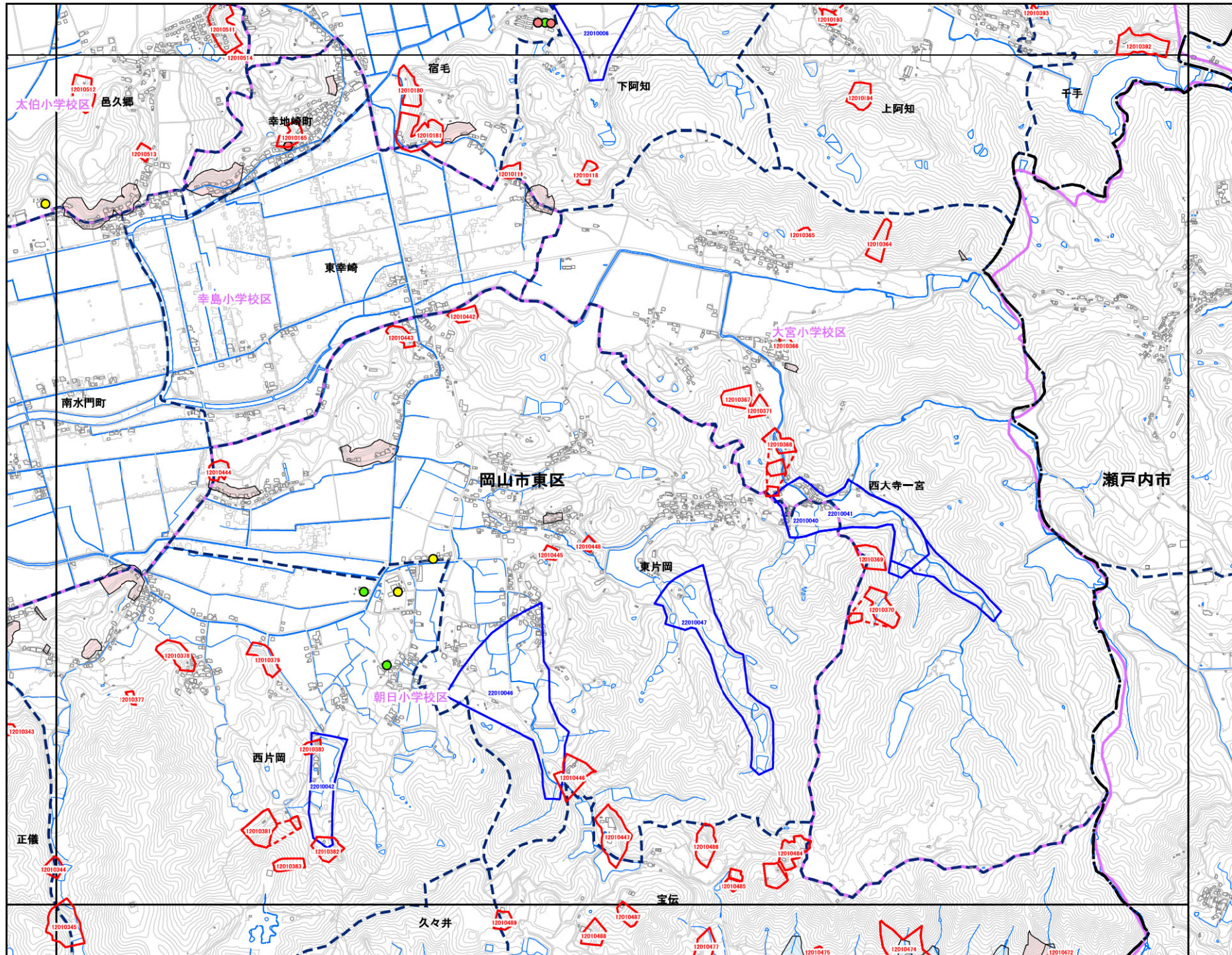
**既指定区域**

- 急傾斜地
- 土石流

**その他凡例**

- 要配慮者利用施設
- 避難施設
- 公共施設
- ⋯⋯ JR等
- 第1次緊急輸送路
- 等高線(5m)、道路、建物等
- 水部
- 行政界
- 大字界
- 小学校区





岡山市

PD03	PD04
PD13	<b>PD14</b>
PD23	PD24

抽出箇所

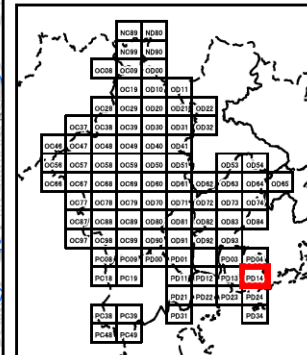
- 急傾斜地
- 急傾斜地統合箇所
- 土石流

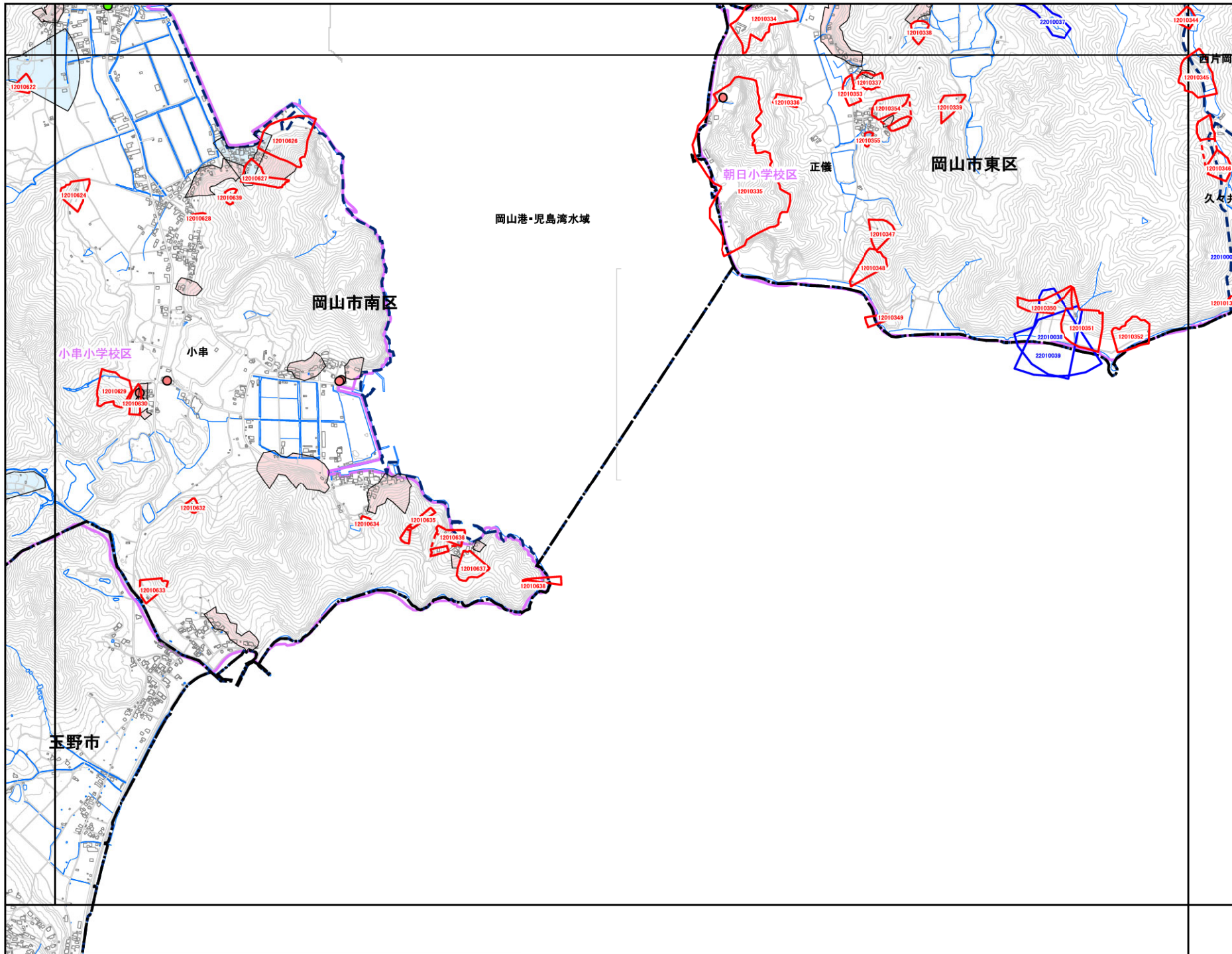
既指定区域

- 急傾斜地
- 土石流

その他凡例

- 要配慮者利用施設
- 避難施設
- 公共施設
- ⋯⋯ JR等
- 第1次緊急輸送路
- 等高線(5m)、道路、建物等
- 水部
- 行政界
- 大字界
- 小学校区





岡山市

PD12	PD13	PD14
PD22	<b>PD23</b>	PD24
		PD34

抽出箇所

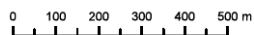
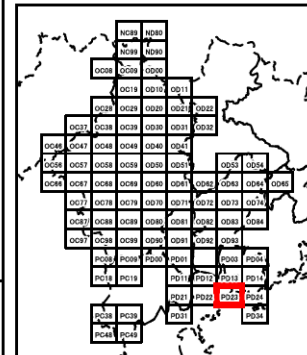
- 急傾斜地
- 急傾斜地統合箇所
- 土石流

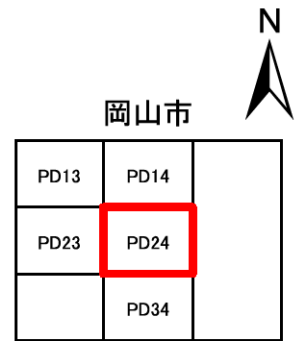
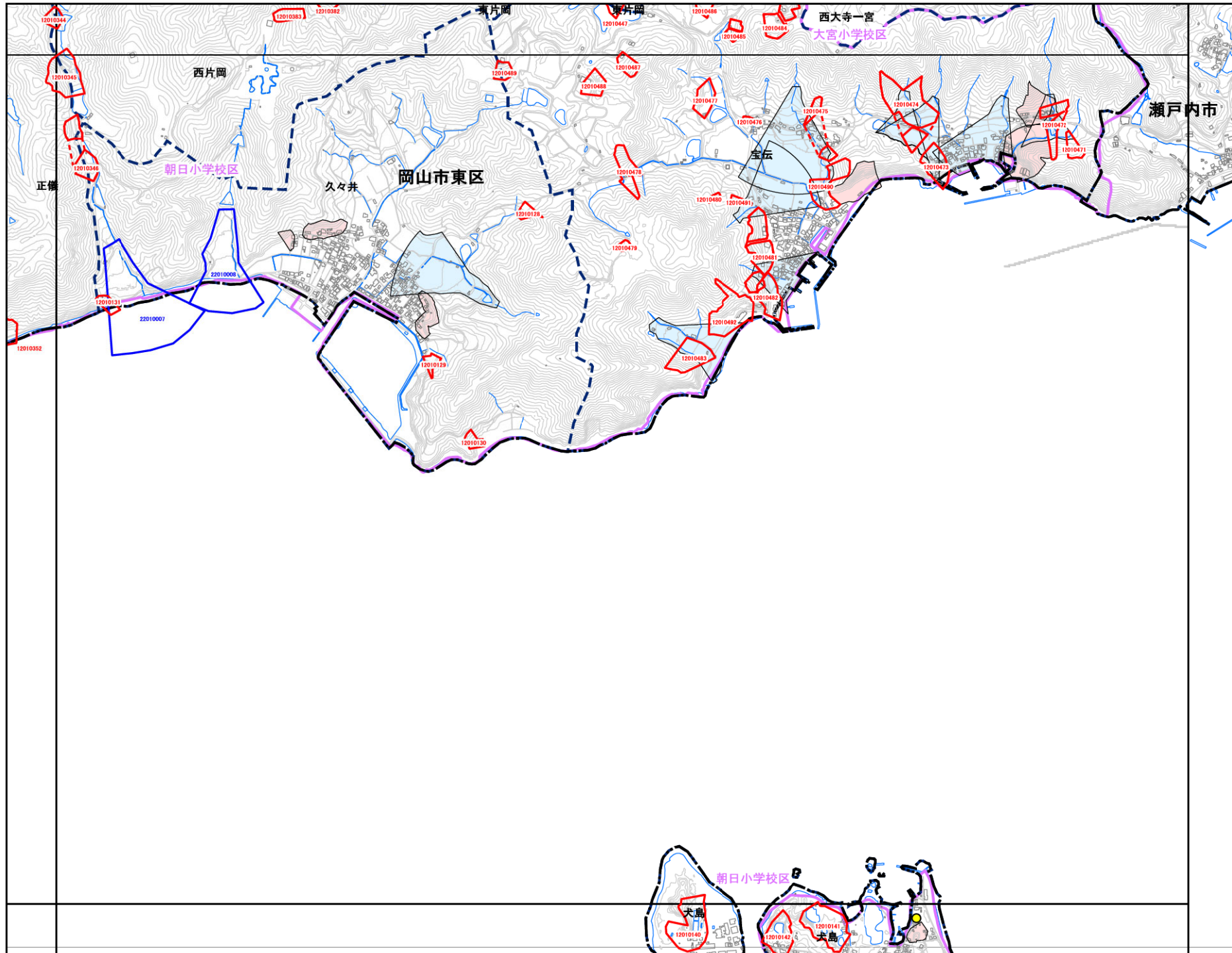
既指定区域

- 急傾斜地
- 土石流

その他凡例

- 要配慮者利用施設
- 避難施設
- 公共施設
- ⋯⋯ JR等
- 第1次緊急輸送路
- 等高線(5m)、道路、建物等
- 水部
- 行政界
- 大字界
- 小学校区





抽出箇所

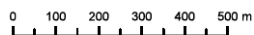
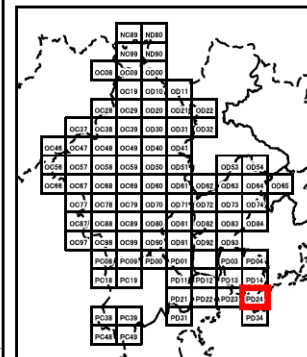
- 急傾斜地
- 急傾斜地統合箇所
- 土石流

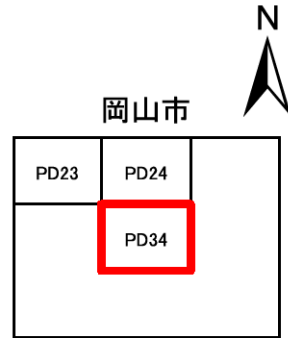
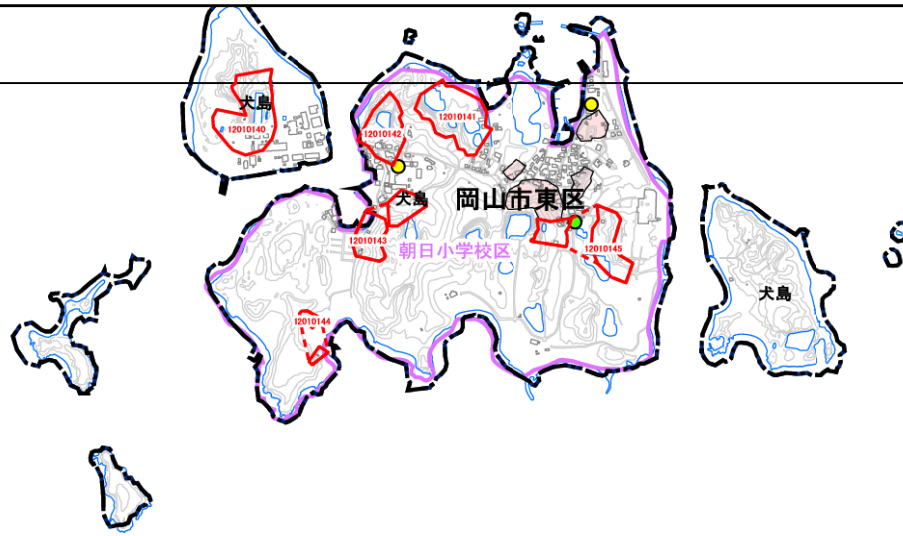
既指定区域

- 急傾斜地
- 土石流

その他凡例

- 要配慮者利用施設
- 避難施設
- 公共施設
- ⋯⋯ JR等
- 第1次緊急輸送路
- 等高線(5m)、道路、建物等
- 水部
- 行政界
- 大字界
- 小学校区





抽出箇所

- 急傾斜地
- 急傾斜地統合箇所
- 土石流

既指定区域

- 急傾斜地
- 土石流

その他凡例

- 要配慮者利用施設
- 避難施設
- 公共施設
- ⋯⋯ JR等
- 第1次緊急輸送路
- 等高線(5m)、道路、建物等
- 水部
- 行政界
- 大字界
- 小学校区

