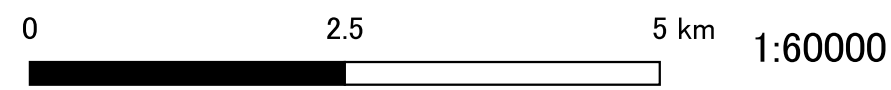
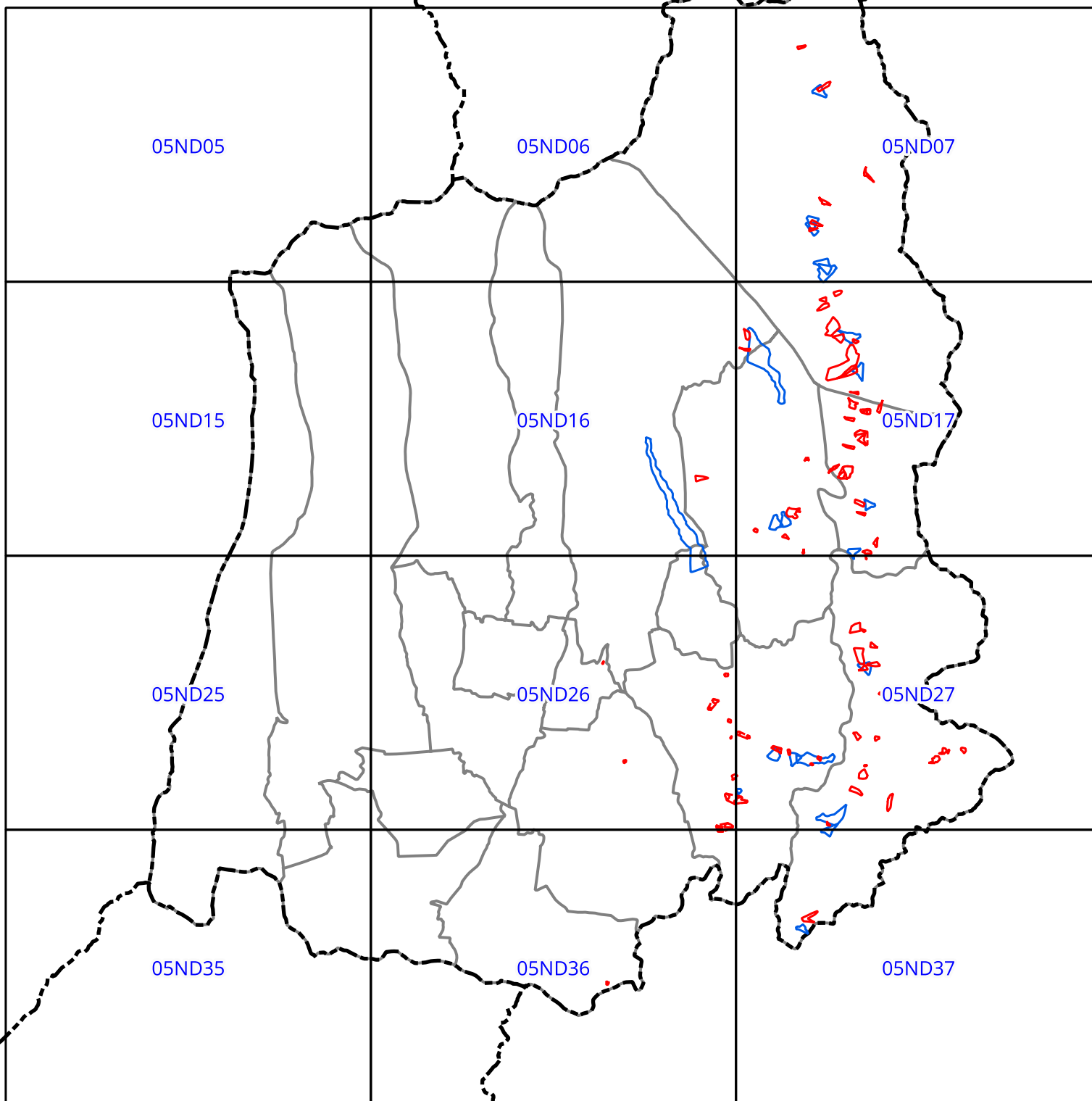
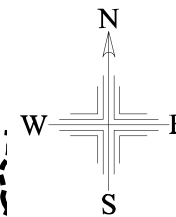
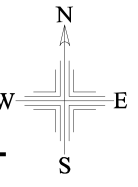


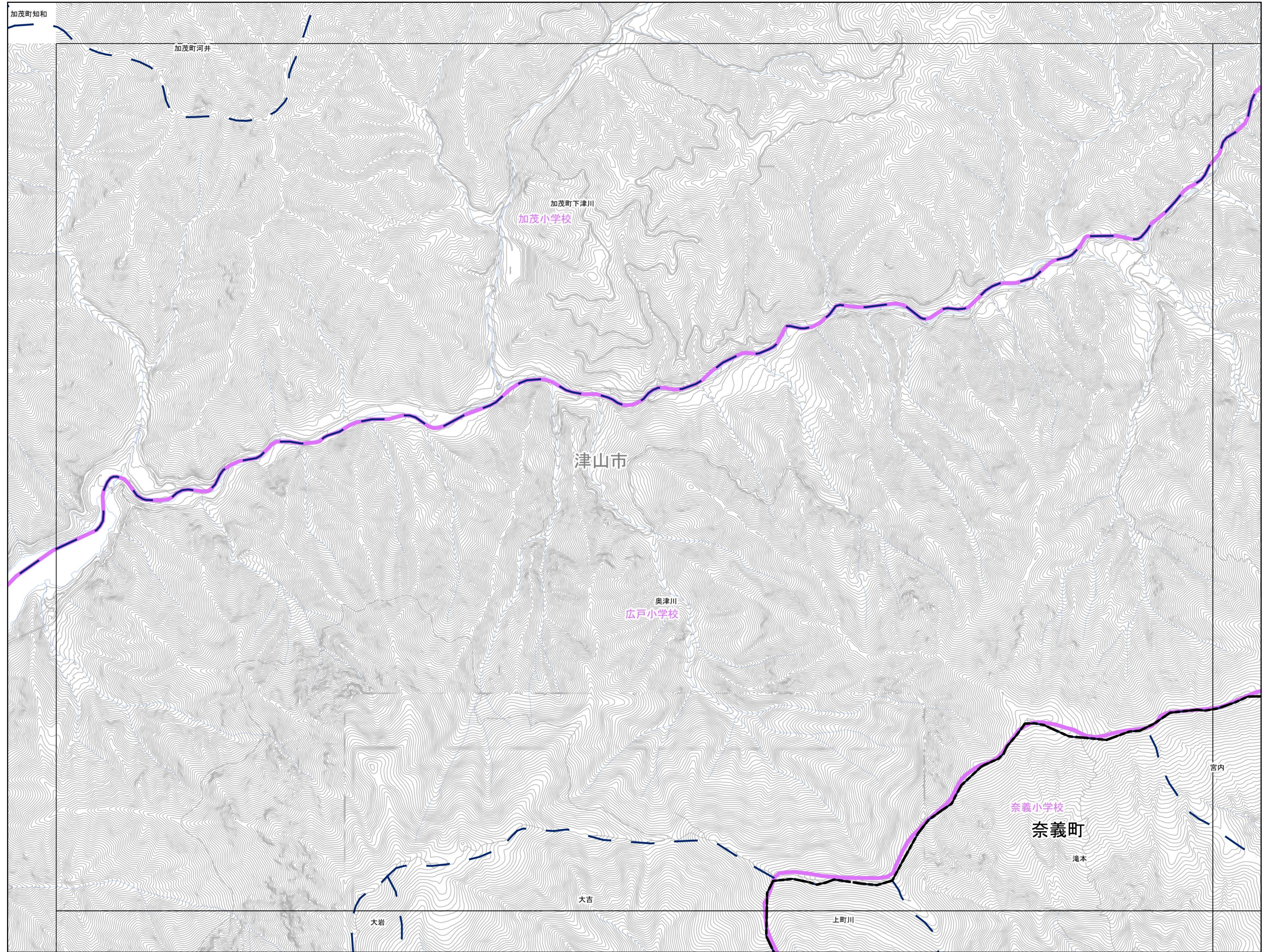
奈義町全体位置図



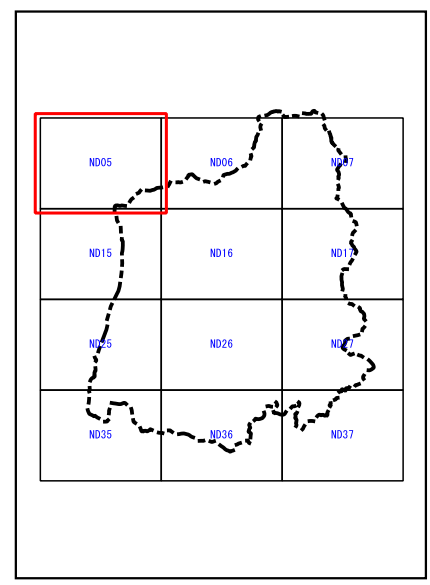
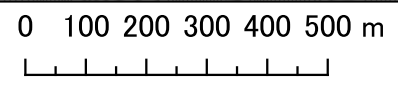


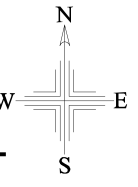
奈義町

ND05	ND06
ND15	ND16



- 抽出箇所**
- 急傾斜地
 - 土石流
 - 急傾斜地統合箇所
- 既指定区域**
- 急傾斜
 - 土石流
- その他凡例**
- 要配慮者利用施設
 - 避難施設
 - 公共施設
 - JR等
 - 第1次緊急輸送路
 - 等高線(5m)、道路、建物等
 - 水部
 - 行政界
 - 大字界
 - 小学校区





奈義町

ND05	ND06	ND07
ND15	ND16	ND17

抽出箇所

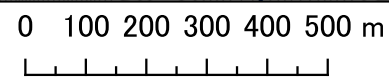
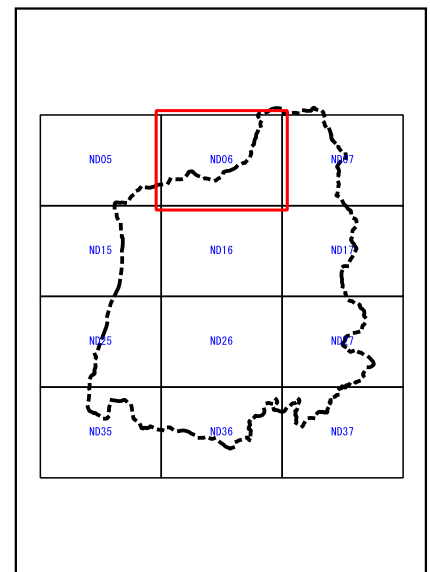
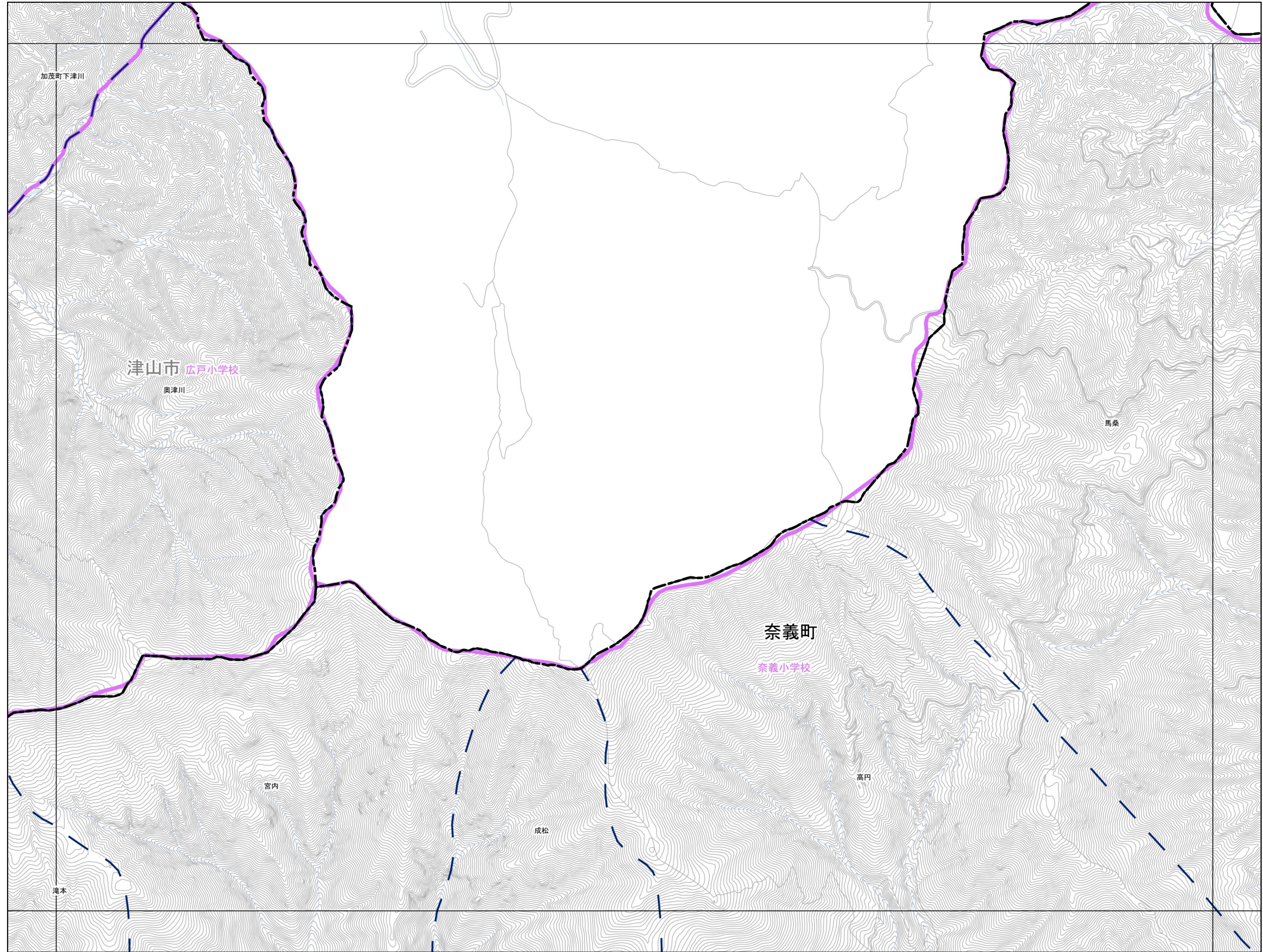
- 急傾斜地
- 土石流
- 急傾斜地統合箇所

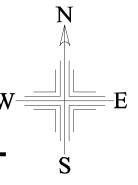
既指定区域

- 急傾斜
- 土石流

その他凡例

- 要配慮者利用施設
- 避難施設
- 公共施設
- JR等
- 第1次緊急輸送路
- 等高線(5m)、道路、建物等
- 水部
- 行政界
- 大字界
- 小学校区





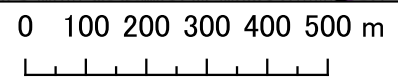
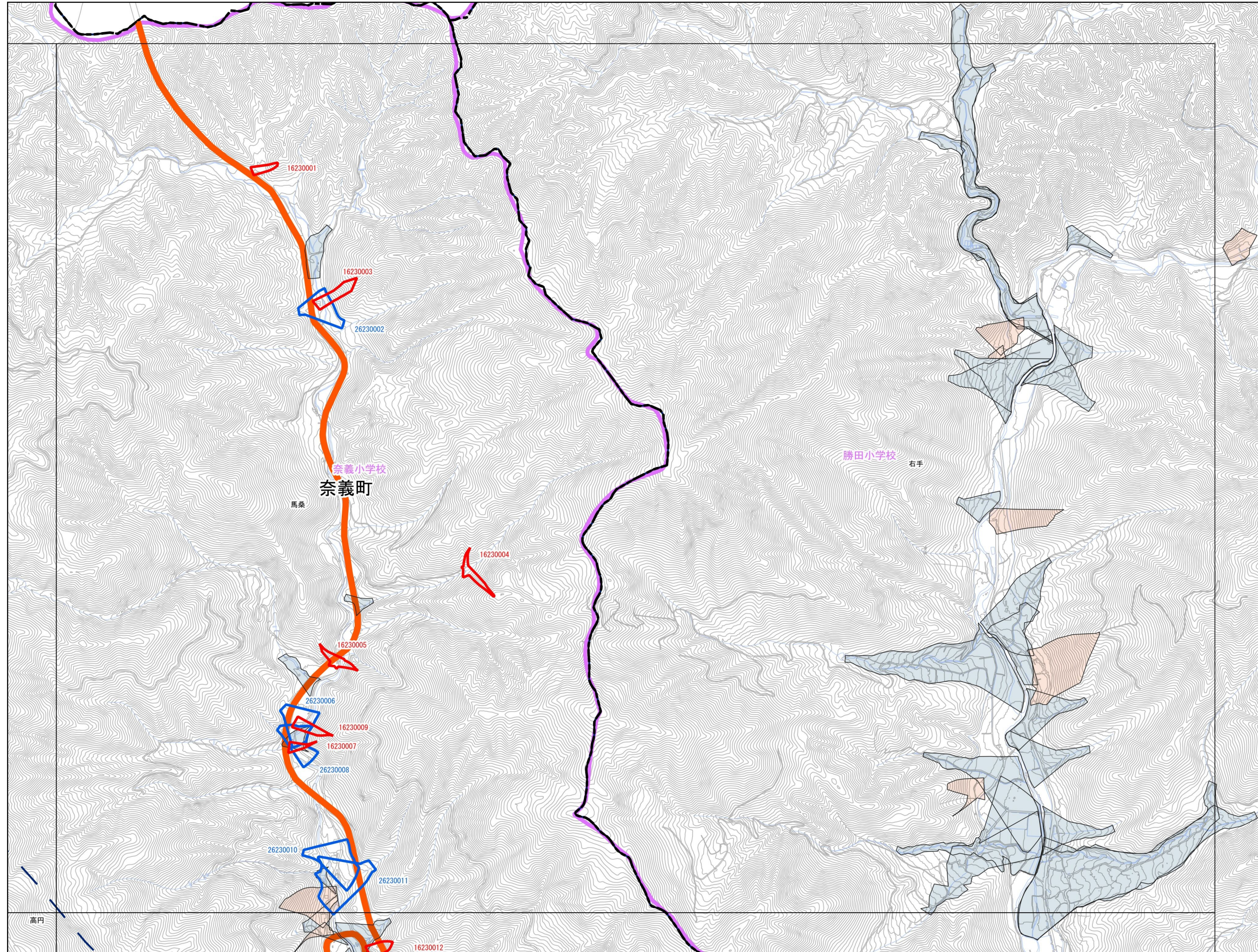
奈義町

ND06	ND07
ND16	ND17

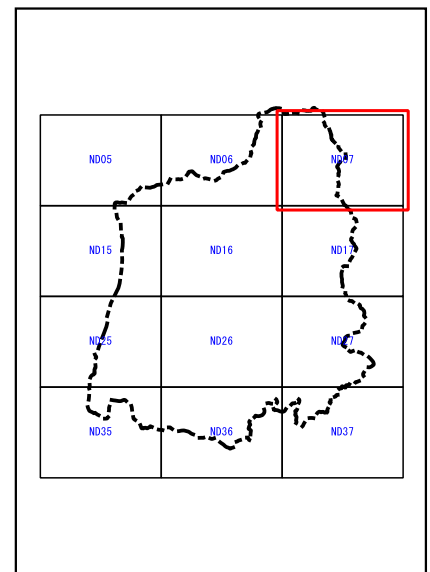
- 抽出箇所**
- 急傾斜地
 - 土石流
 - 急傾斜地統合箇所

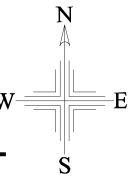
- 既指定区域**
- 急傾斜
 - 土石流

- その他凡例**
- 要配慮者利用施設
 - 避難施設
 - 公共施設
 - JR等
 - 第1次緊急輸送路
 - 等高線(5m)、道路、建物等
 - 水部
 - 行政界
 - 大字界
 - 小学校区



1:12,500





奈義町

	ND05	ND06
	ND15	ND16
	ND25	ND26

抽出箇所

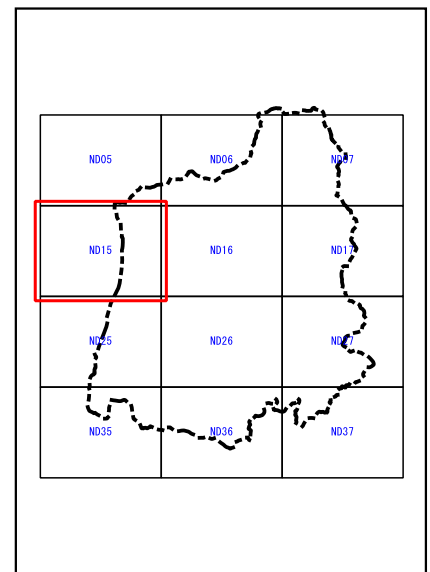
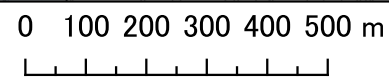
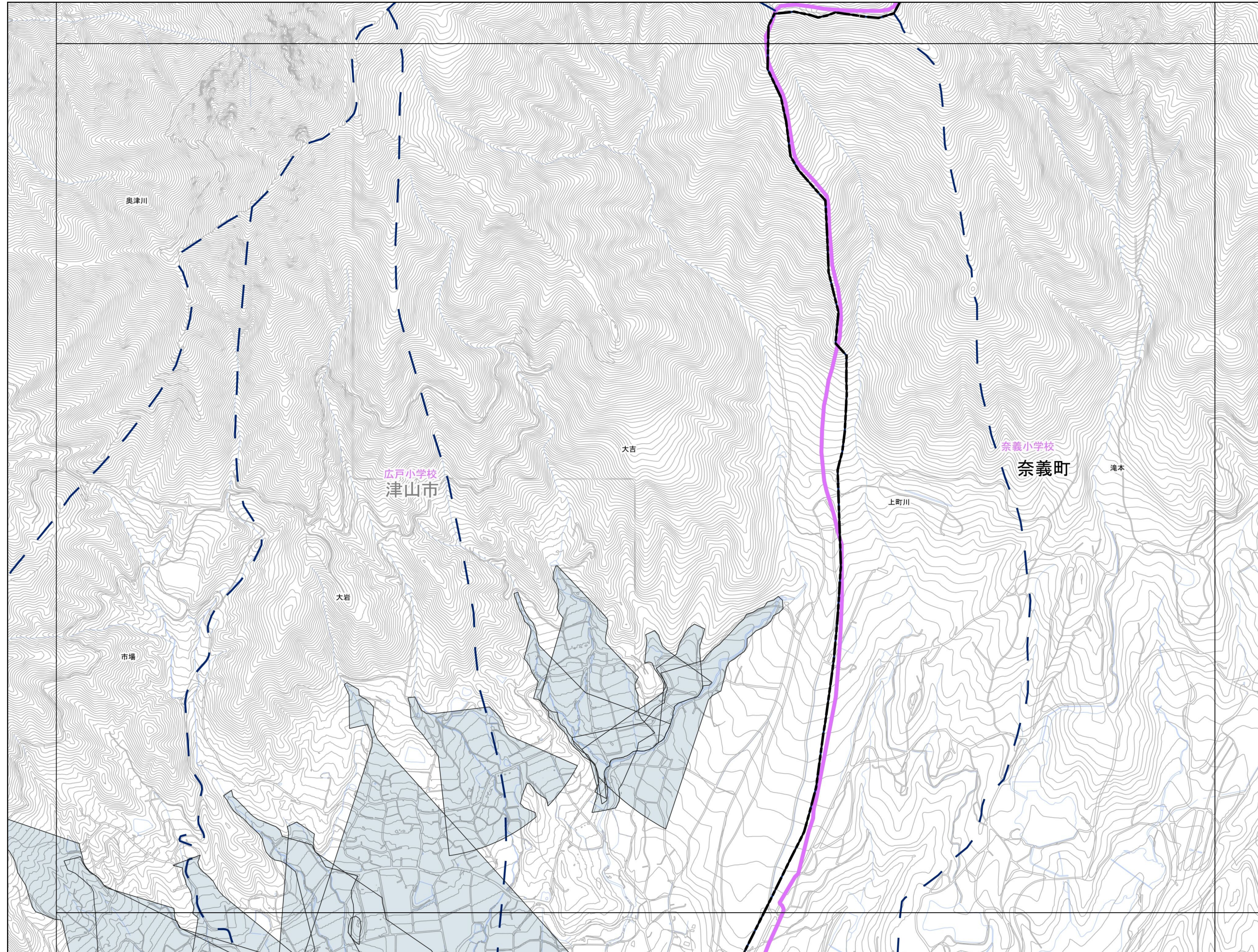
- 急傾斜地
- 土石流
- 急傾斜地統合箇所

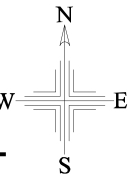
既指定区域

- 急傾斜
- 土石流

その他凡例

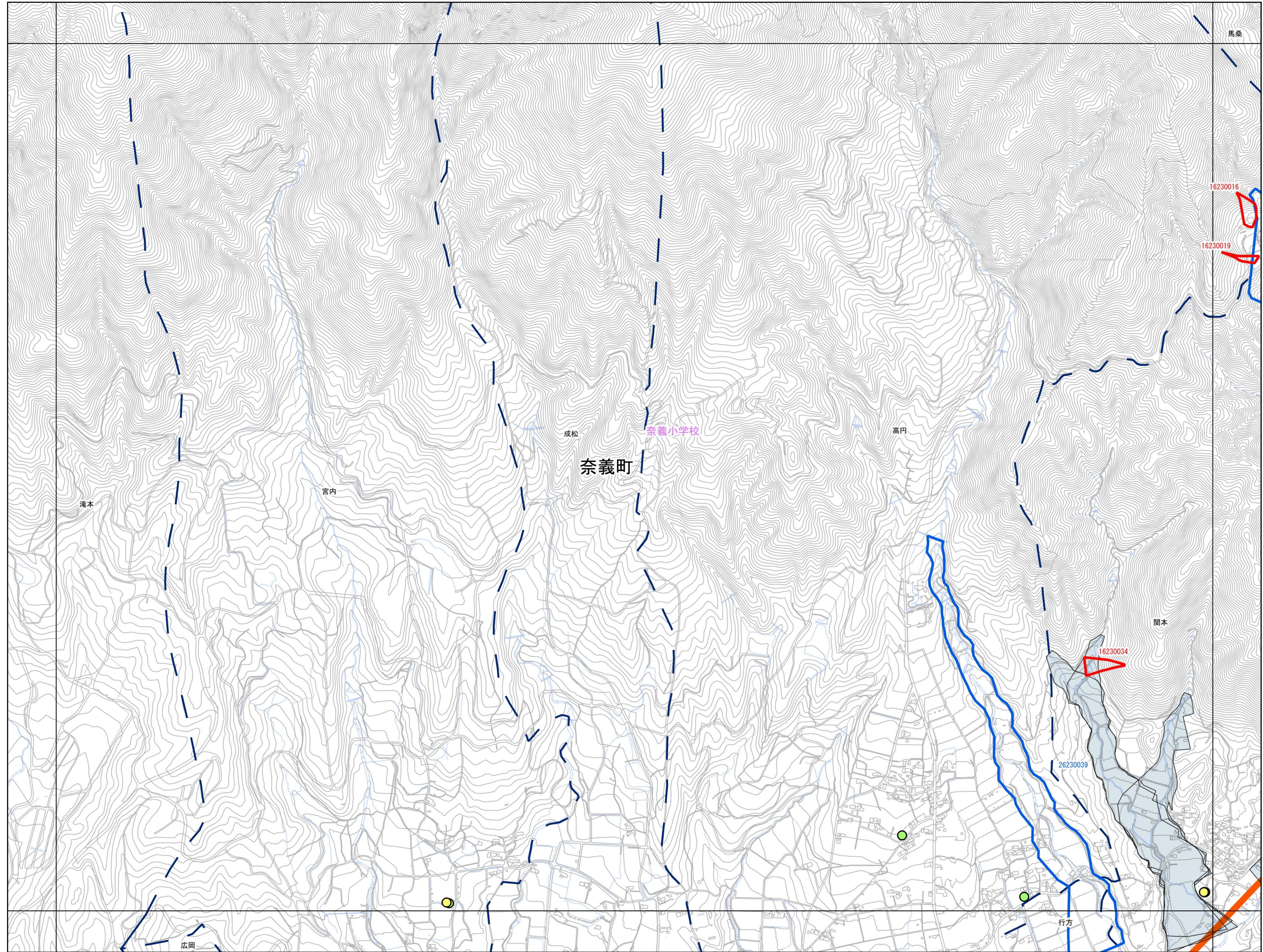
- 要配慮者利用施設
- 避難施設
- 公共施設
- JR等
- 第1次緊急輸送路
- 等高線(5m)、道路、建物等
- 水部
- 行政界
- 大字界
- 小学校区



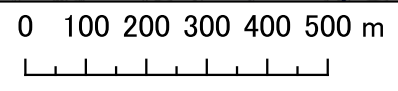


奈義町

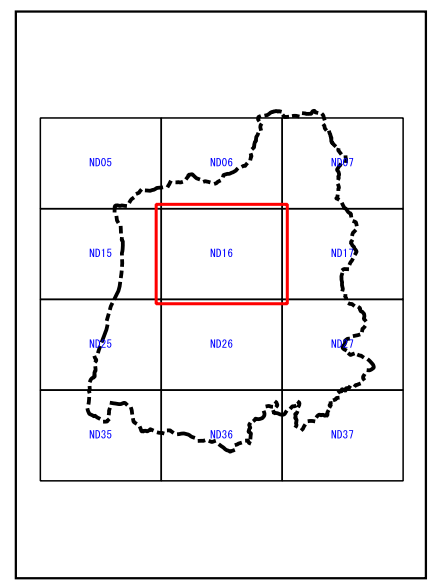
ND05	ND06	ND07
ND15	ND16	ND17
ND25	ND26	ND27

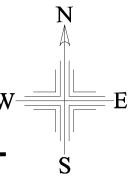


- 抽出箇所**
- 急傾斜地
 - 土石流
 - 急傾斜地統合箇所
- 既指定区域**
- 急傾斜
 - 土石流
- その他凡例**
- 要配慮者利用施設
 - 避難施設
 - 公共施設
 - JR等
 - 第1次緊急輸送路
 - 等高線(5m)、道路、建物等
 - 水部
 - 行政界
 - 大字界
 - 小学校区



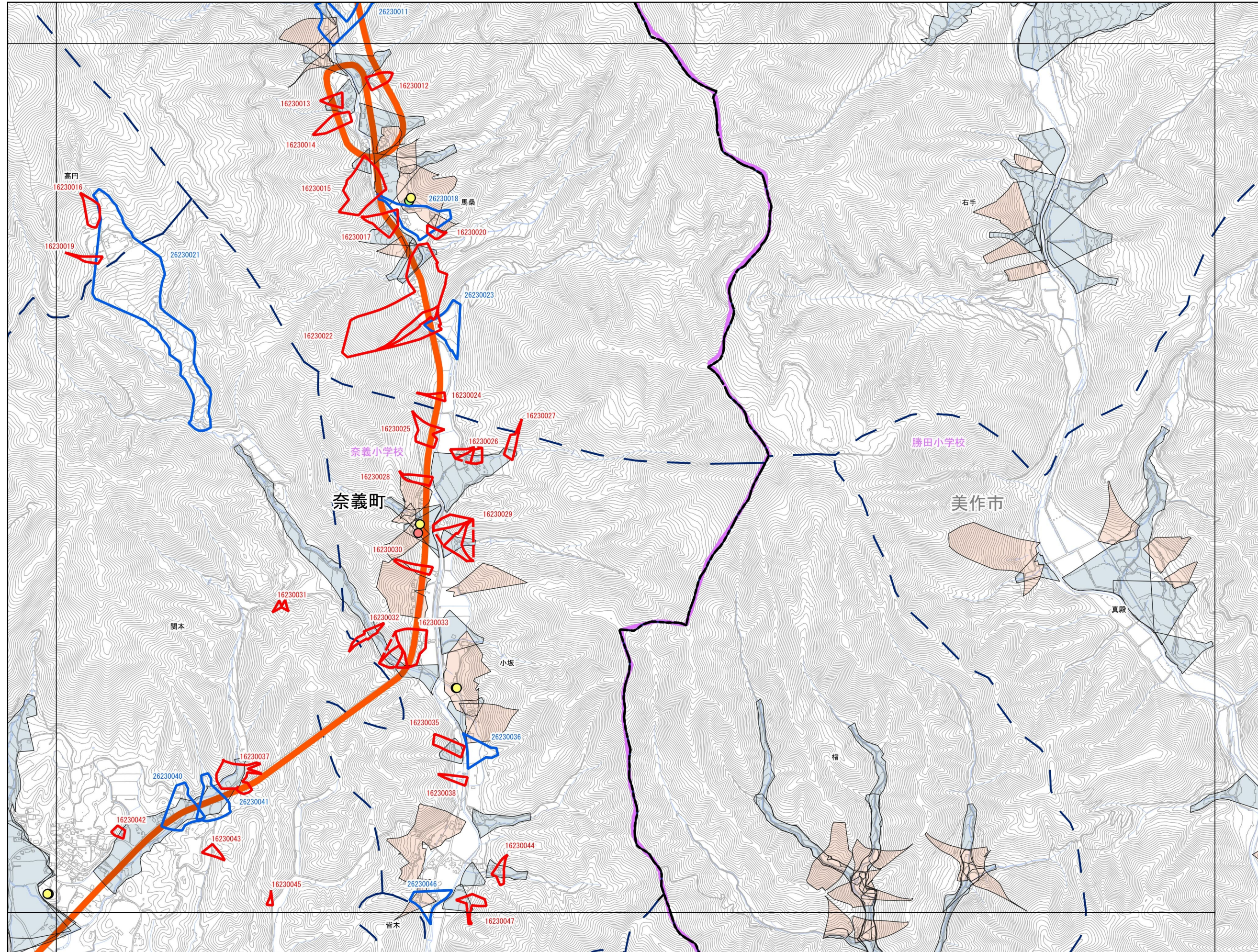
1:12,500





奈義町

ND06	ND07	
ND16	ND17	
ND26	ND27	



抽出箇所

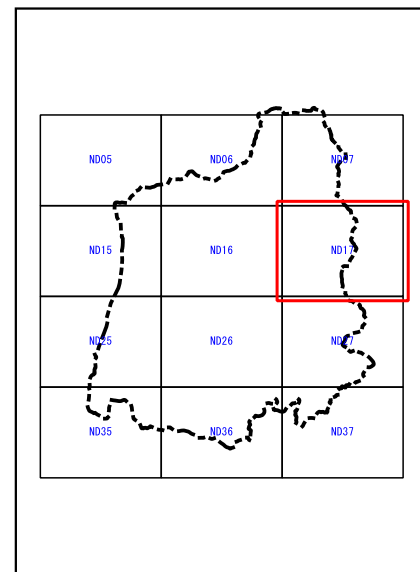
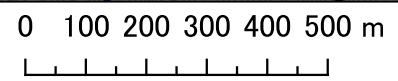
- 急傾斜地
- 土石流
- 急傾斜地統合箇所

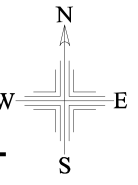
既指定区域

- 急傾斜
- 土石流

その他凡例

- 要配慮者利用施設
- 避難施設
- 公共施設
- JR等
- 第1次緊急輸送路
- 等高線(5m)、道路、建物等
- 水部
- 行政界
- 大字界
- 小学校区





奈義町

	ND15	ND16
	ND25	ND26
	ND35	ND36

抽出箇所

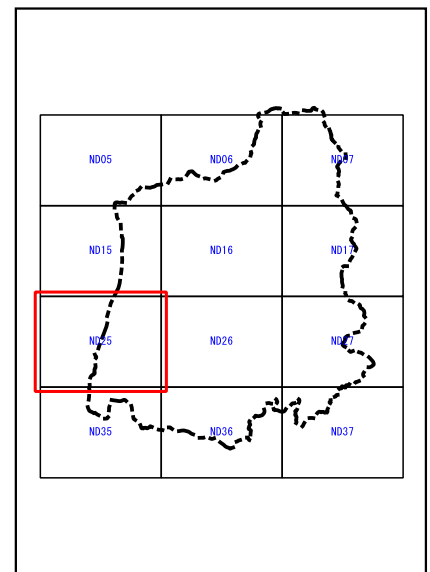
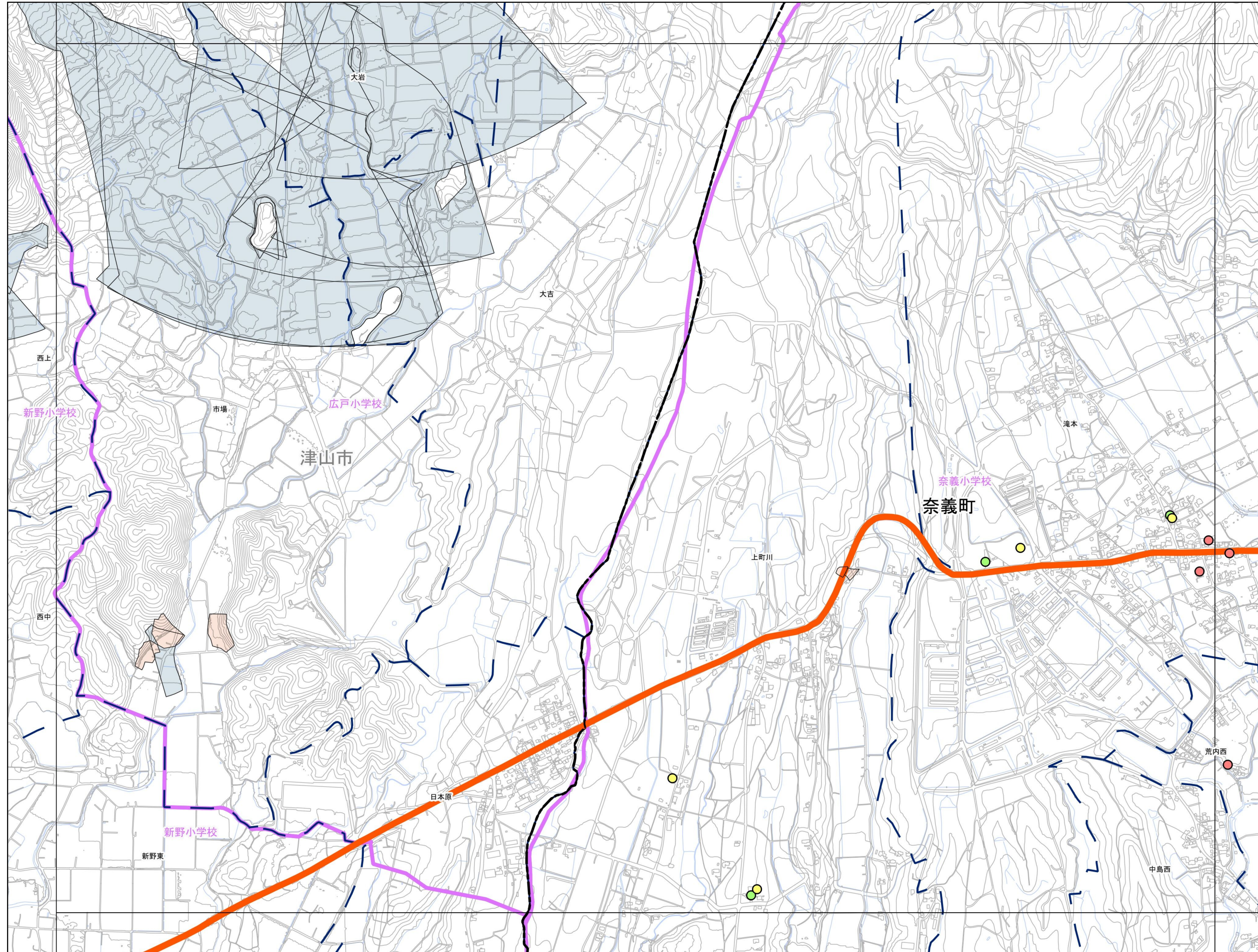
- 急傾斜地
- 土石流
- 急傾斜地統合箇所

既指定区域

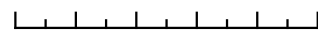
- 急傾斜
- 土石流

その他凡例

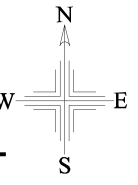
- 要配慮者利用施設
- 避難施設
- 公共施設
- JR等
- 第1次緊急輸送路
- 等高線(5m)、道路、建物等
- 水部
- 行政界
- 大字界
- 小学校区



0 100 200 300 400 500 m

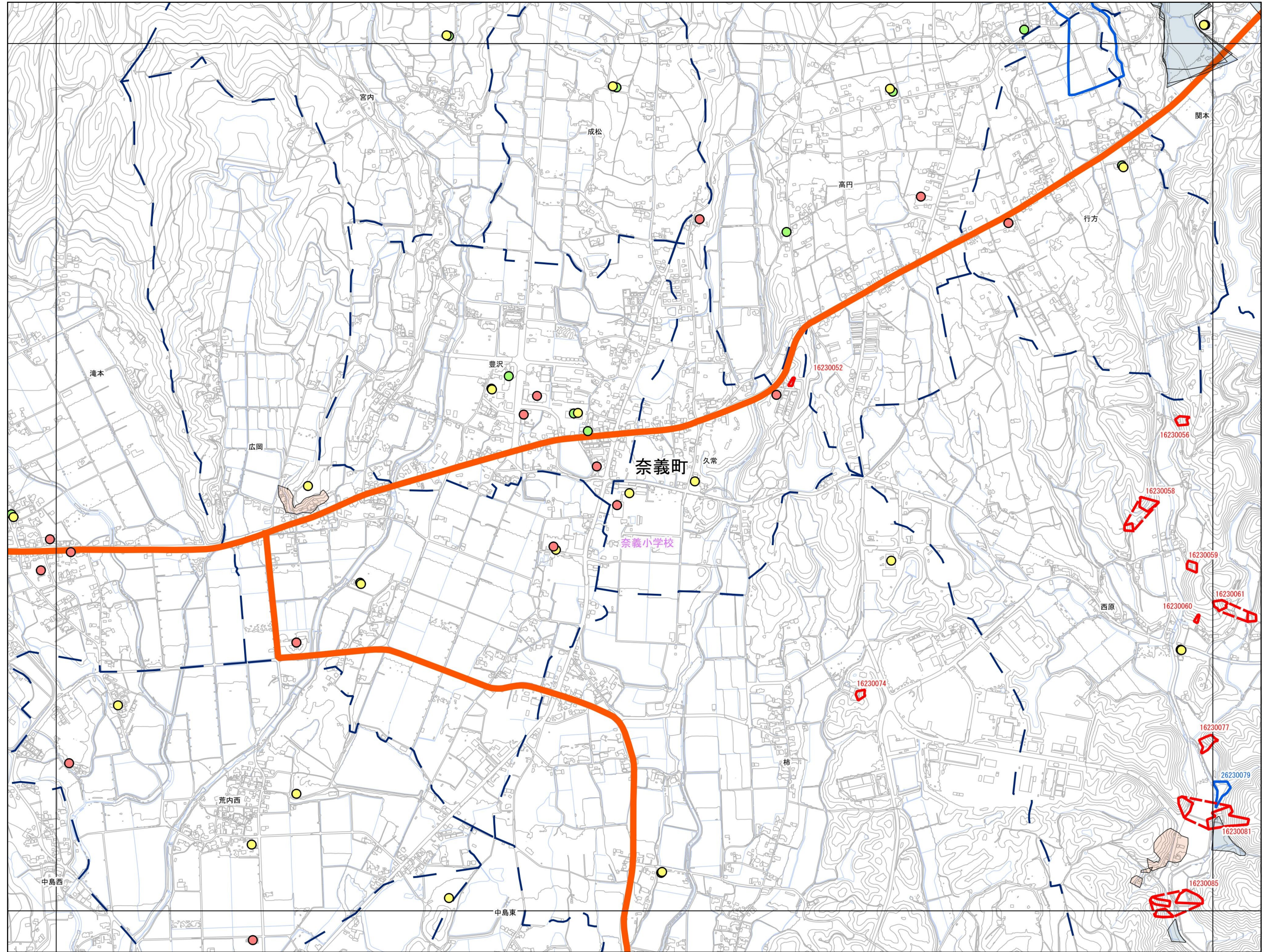


1:12,500

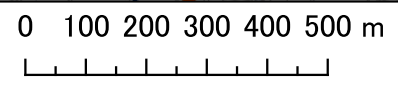


奈義町

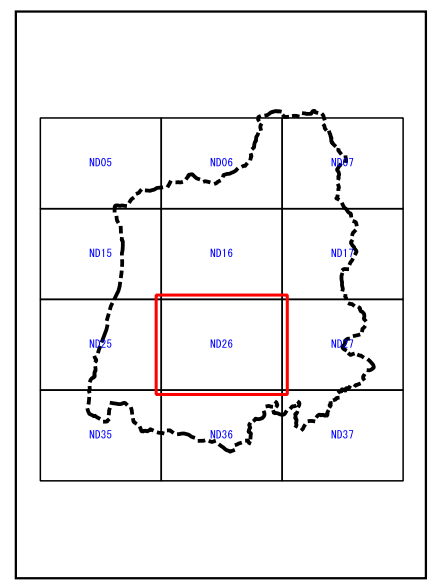
ND15	ND16	ND17
ND25	ND26	ND27
ND35	ND36	ND37

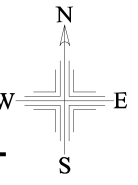


- 抽出箇所**
- 急傾斜地
 - 土石流
 - 急傾斜地統合箇所
- 既指定区域**
- 急傾斜
 - 土石流
- その他凡例**
- 要配慮者利用施設
 - 避難施設
 - 公共施設
 - JR等
 - 第1次緊急輸送路
 - 等高線(5m)、道路、建物等
 - 水部
 - 行政界
 - 大字界
 - 小学校区



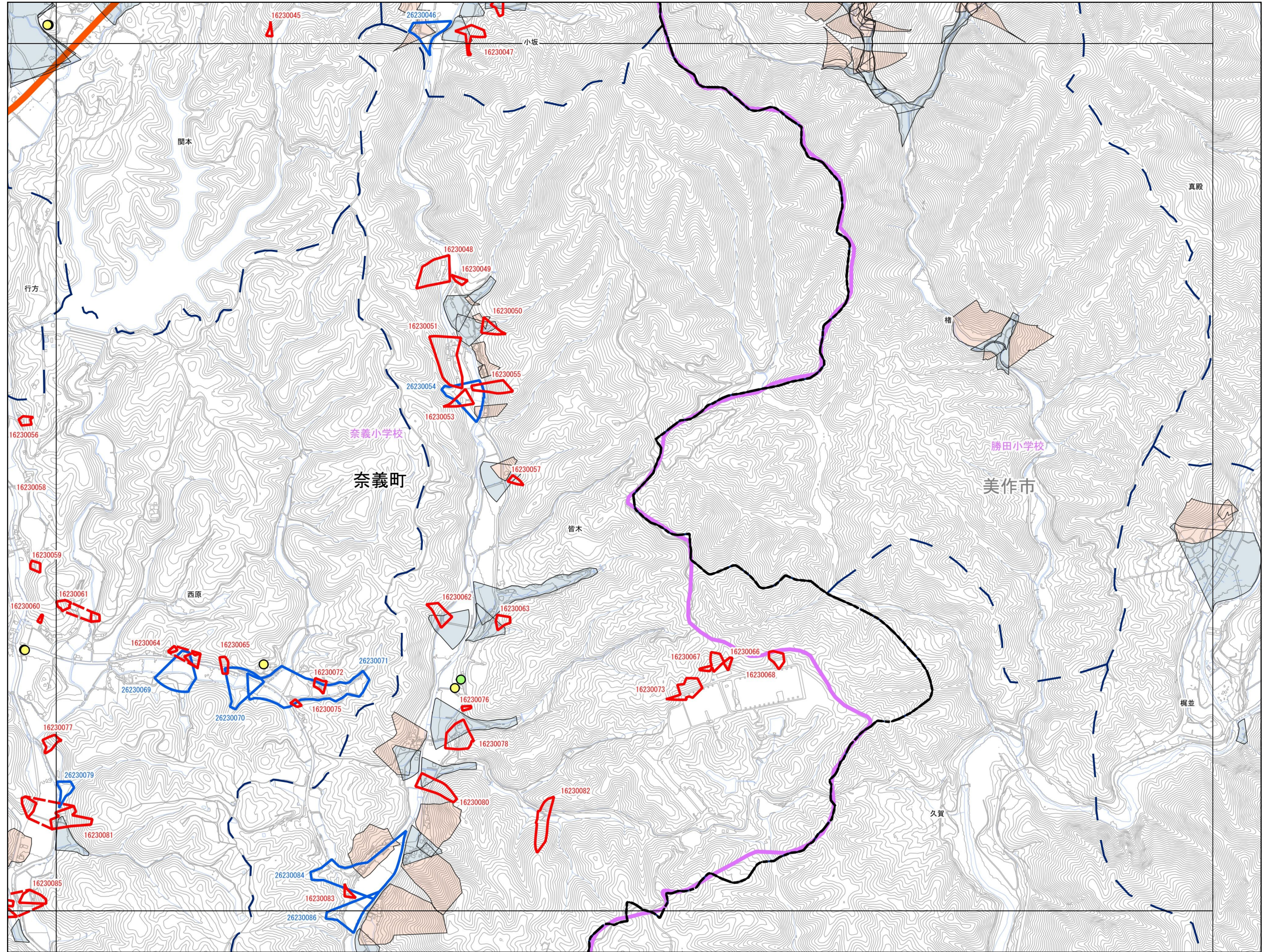
1:12,500



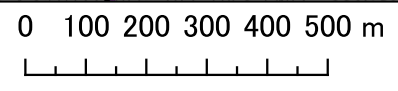


奈義町

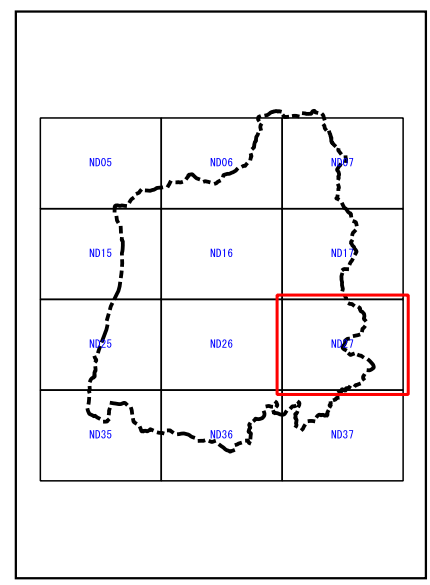
ND16	ND17	
ND26	ND27	
ND36	ND37	

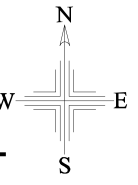


- 抽出箇所**
- 急傾斜地
 - 土石流
 - 急傾斜地統合箇所
- 既指定区域**
- 急傾斜
 - 土石流
- その他凡例**
- 要配慮者利用施設
 - 避難施設
 - 公共施設
 - JR等
 - 第1次緊急輸送路
 - 等高線(5m)、道路、建物等
 - 水部
 - 行政界
 - 大字界
 - 小学校区



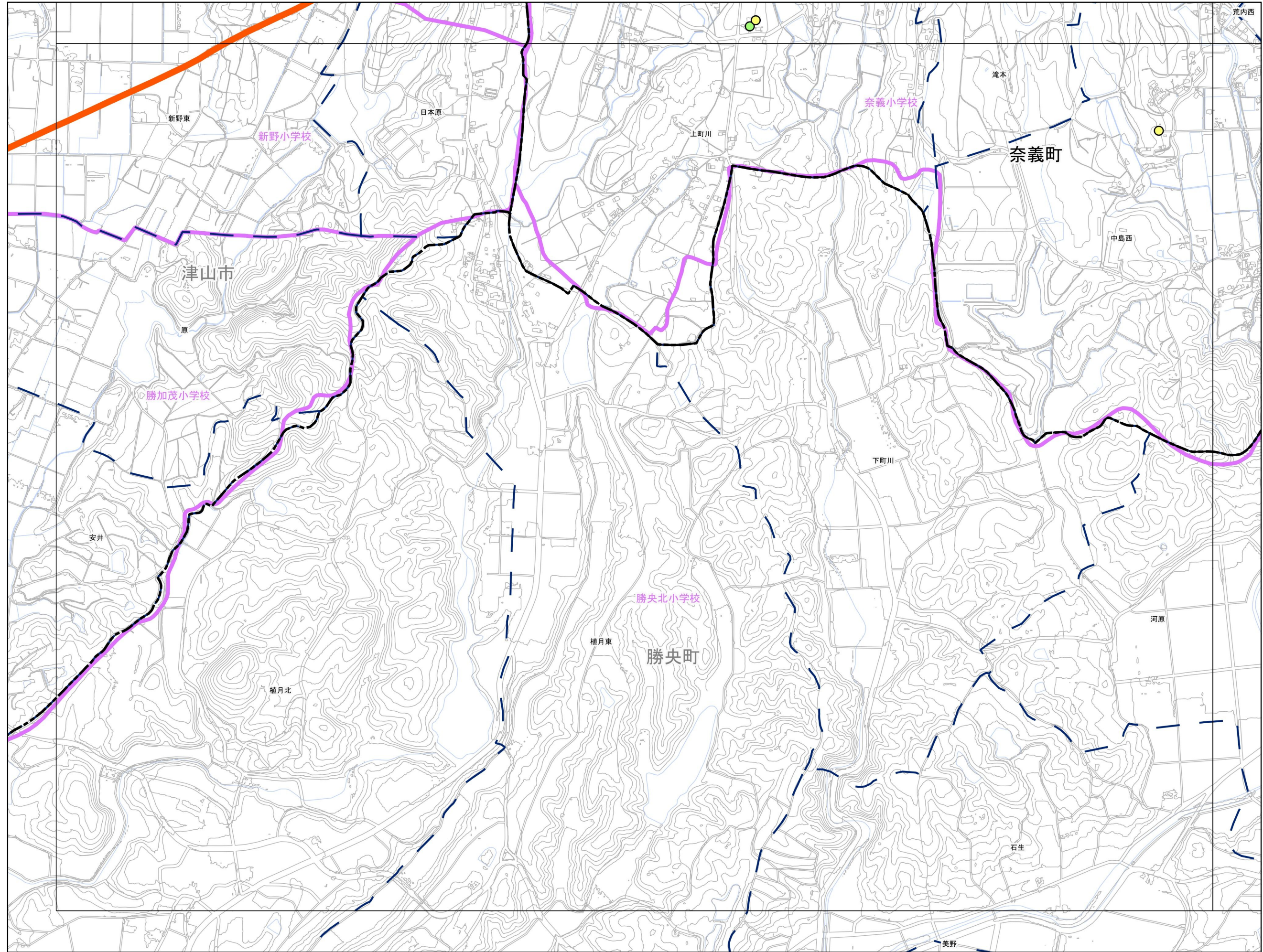
1:12,500



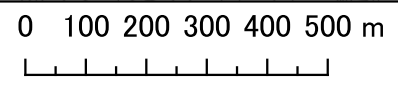
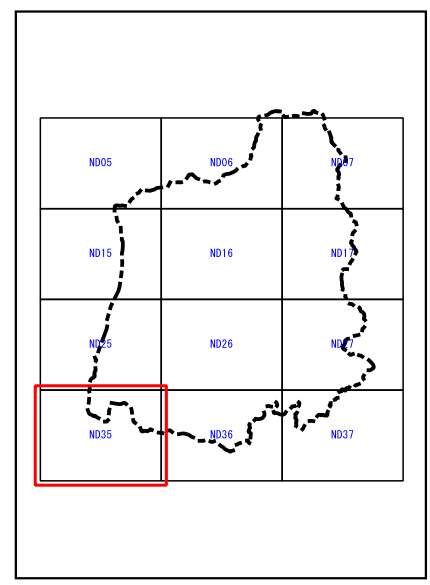


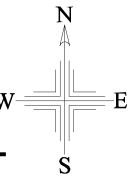
奈義町

	ND25	ND26
	ND35	ND36



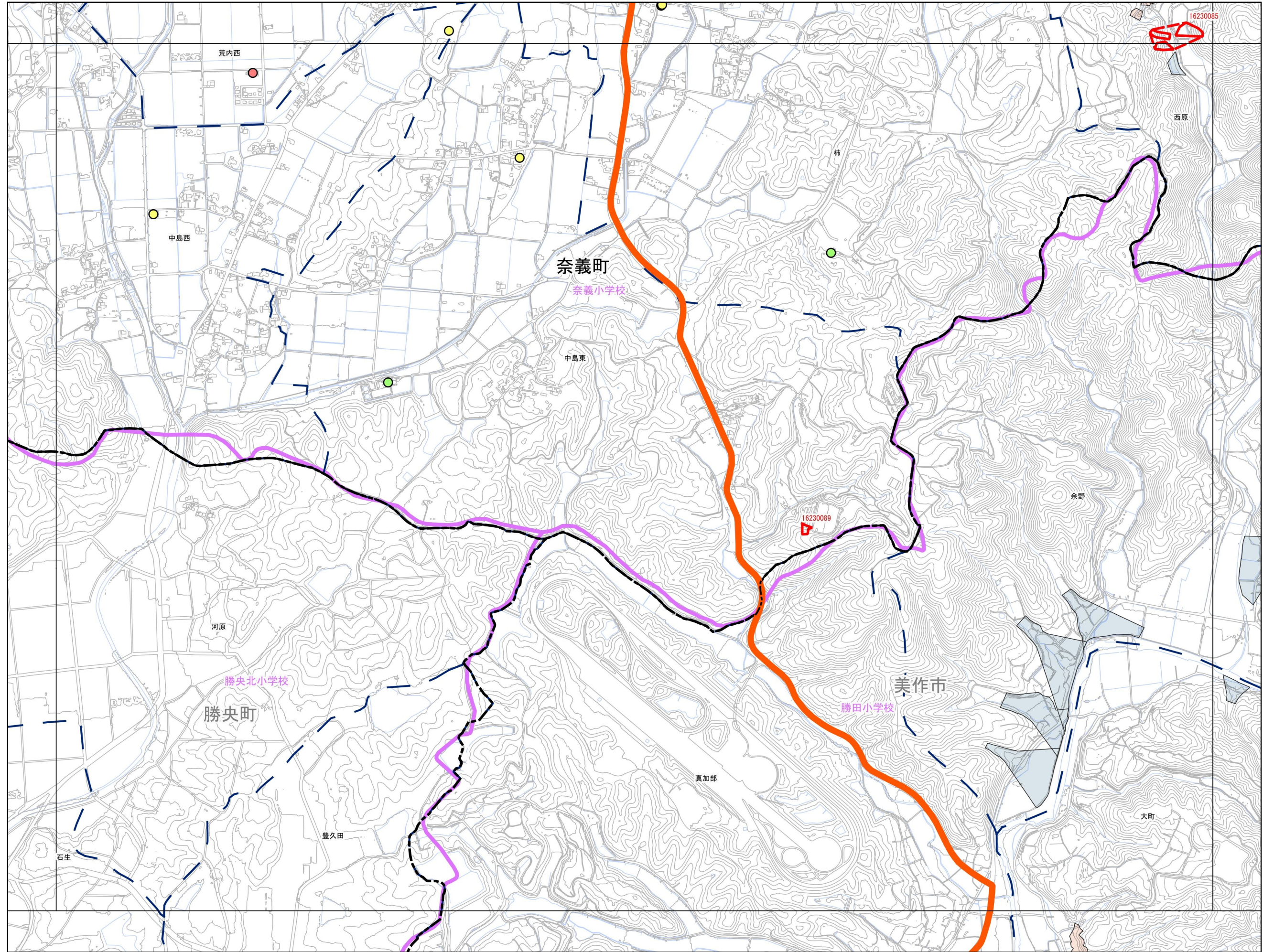
- 抽出箇所**
- 急傾斜地
 - 土石流
 - 急傾斜地統合箇所
- 既指定区域**
- 急傾斜
 - 土石流
- その他凡例**
- 要配慮者利用施設
 - 避難施設
 - 公共施設
 - JR等
 - 第1次緊急輸送路
 - 等高線(5m)、道路、建物等
 - 水部
 - 行政界
 - 大字界
 - 小学校区



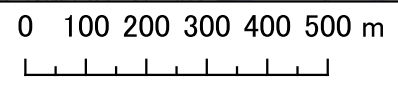


奈義町

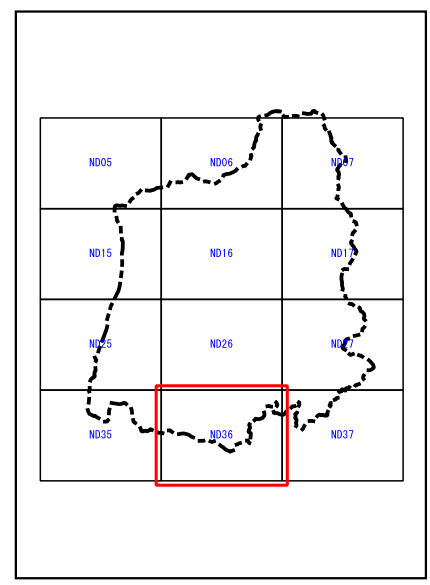
ND25	ND26	ND27
ND35	ND36	ND37

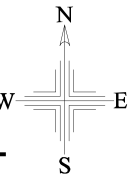


- 抽出箇所**
- 急傾斜地
 - 土石流
 - 急傾斜地統合箇所
- 既指定区域**
- 急傾斜
 - 土石流
- その他凡例**
- 要配慮者利用施設
 - 避難施設
 - 公共施設
 - JR等
 - 第1次緊急輸送路
 - 等高線(5m)、道路、建物等
 - 水部
 - 行政界
 - 大字界
 - 小学校区



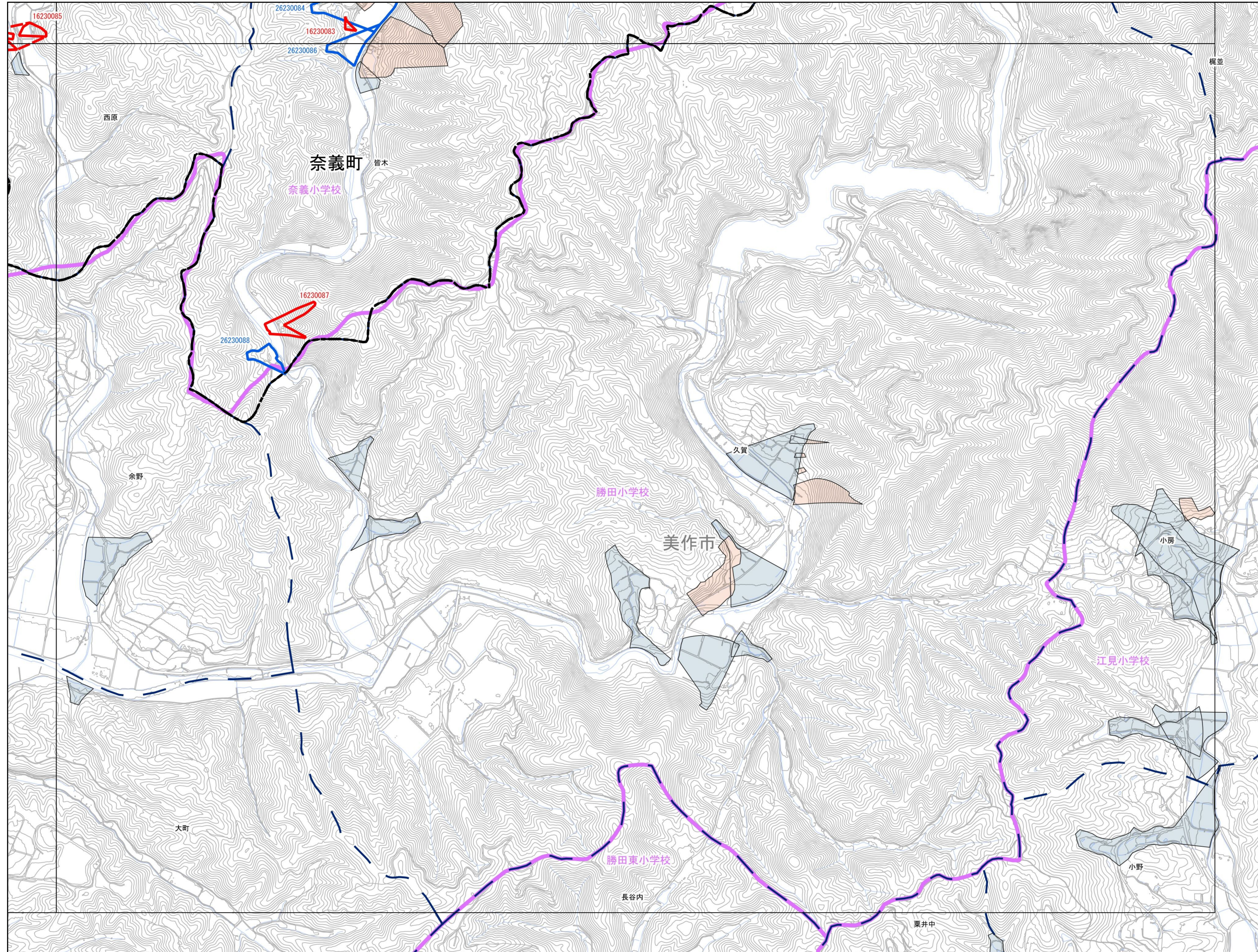
1:12,500





奈義町

ND26	ND27
ND36	ND37



抽出箇所

- 急傾斜地
- 土石流
- 急傾斜地統合箇所

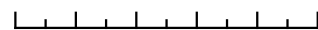
既指定区域

- 急傾斜
- 土石流

その他凡例

- 要配慮者利用施設
- 避難施設
- 公共施設
- JR等
- 第1次緊急輸送路
- 等高線(5m)、道路、建物等
- 水部
- 行政界
- 大字界
- 小学校区

0 100 200 300 400 500 m



1:12,500

