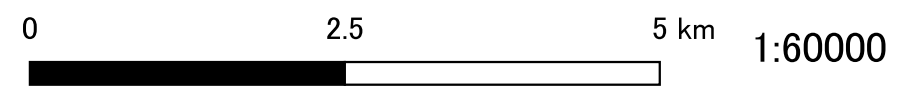
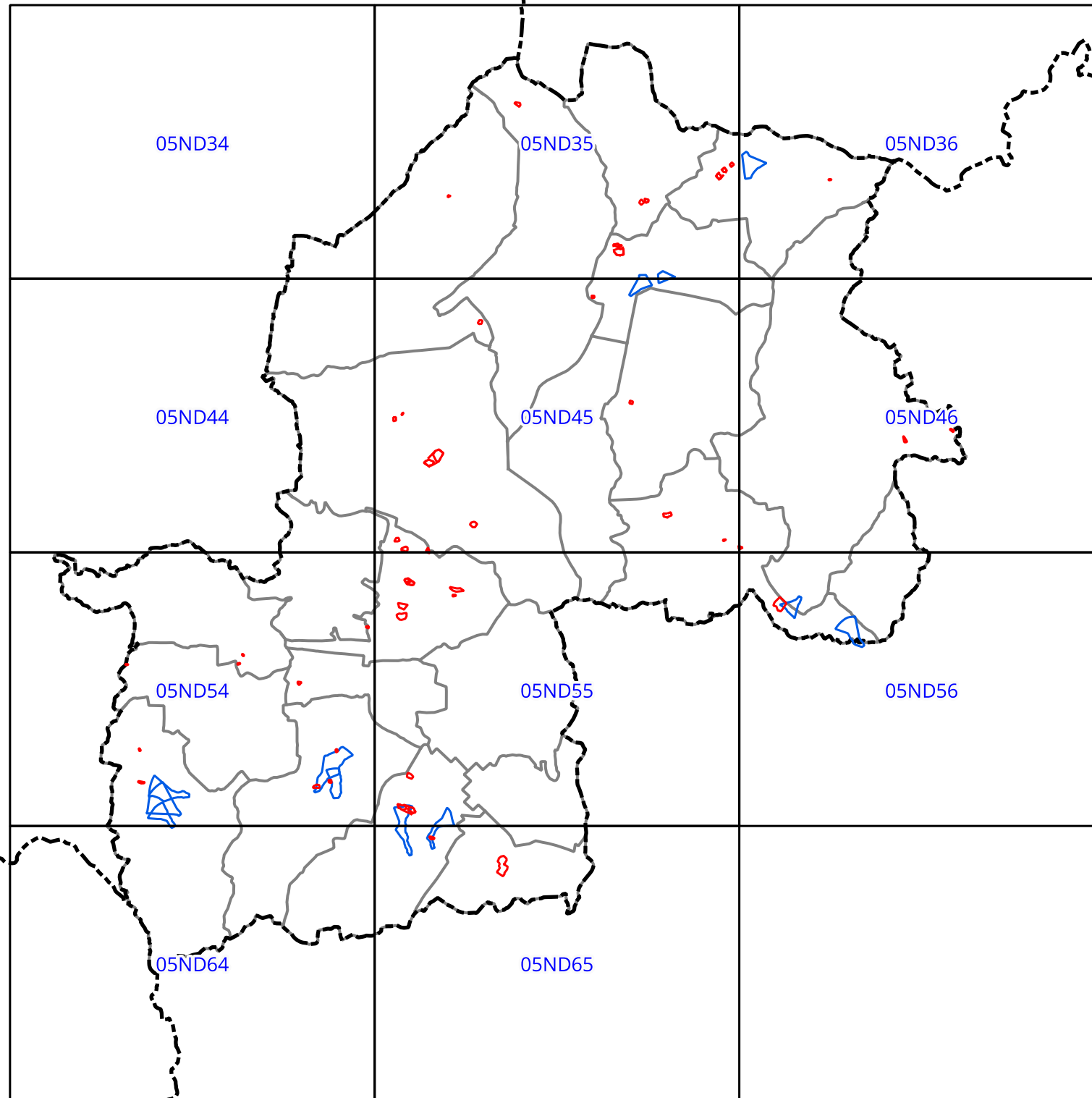
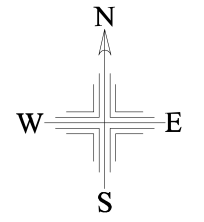
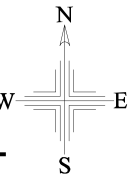


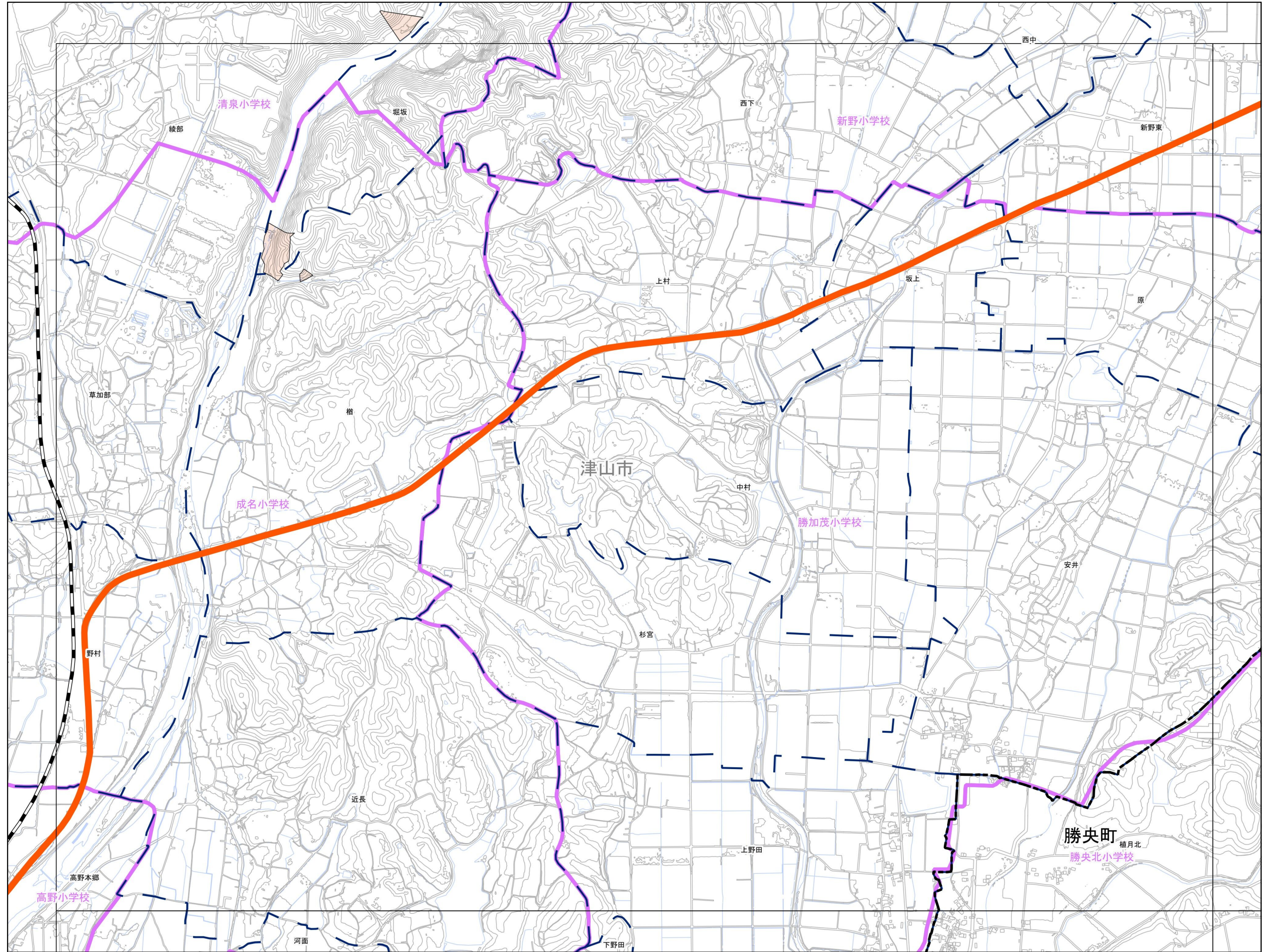
勝央町全体位置図



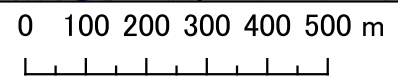
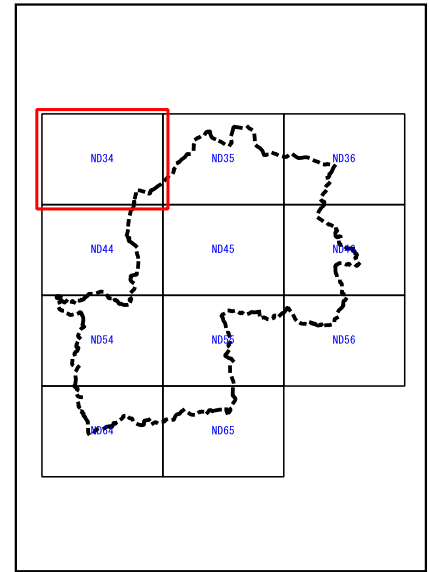


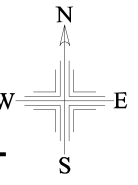
勝央町

ND34	ND35
ND44	ND45



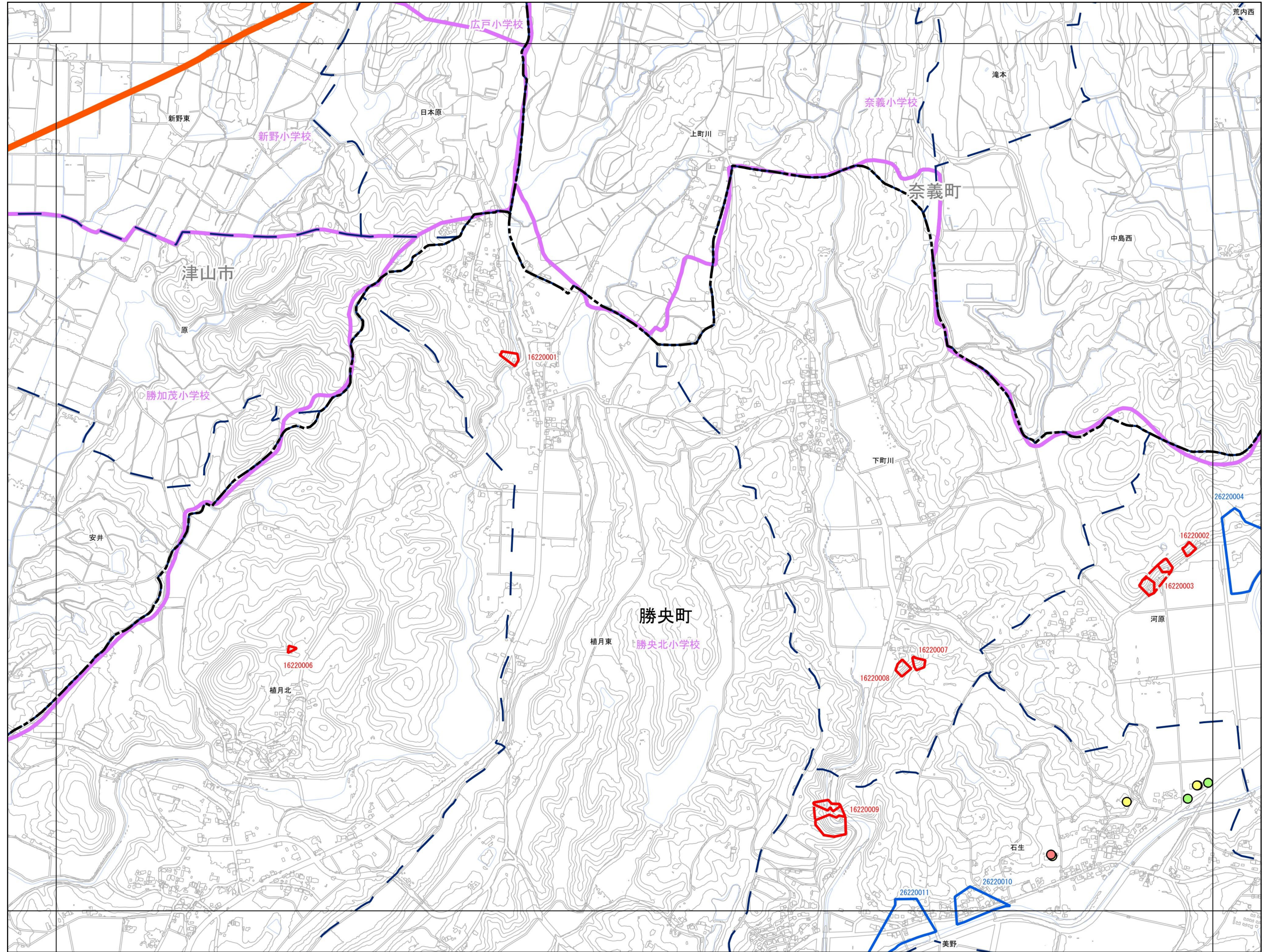
- 抽出箇所**
- 急傾斜地
 - 急傾斜地統合箇所
 - 土石流
- 既指定区域**
- 急傾斜
 - 土石流
- その他凡例**
- 要配慮者利用施設
 - 避難施設
 - 公共施設
 - JR等
 - 第1次緊急輸送路
 - 等高線(5m)、道路、建物等
 - 水部
 - 行政界
 - 大字界
 - 小学校区



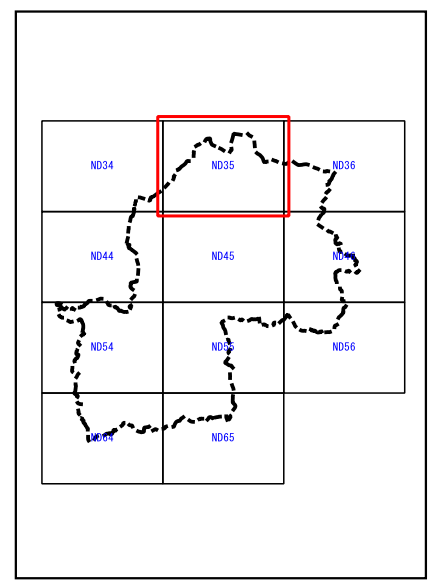


勝央町

ND34	ND35	ND36
ND44	ND45	ND46

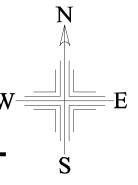


- 抽出箇所**
- 急傾斜地 (Red outline)
 - 急傾斜地統合箇所 (Red dashed outline)
 - 土石流 (Blue outline)
- 既指定区域**
- 急傾斜 (Light brown fill)
 - 土石流 (Light blue fill)
- その他凡例**
- 要配慮者利用施設 (Red circle)
 - 避難施設 (Yellow circle)
 - 公共施設 (Green circle)
 - JR等 (Black dashed line)
 - 第1次緊急輸送路 (Thick orange line)
 - 等高線(5m)、道路、建物等 (Thin grey lines)
 - 水部 (Blue dashed line)
 - 行政界 (Black dashed line)
 - 大字界 (Blue dashed line)
 - 小学校区 (Purple outline)



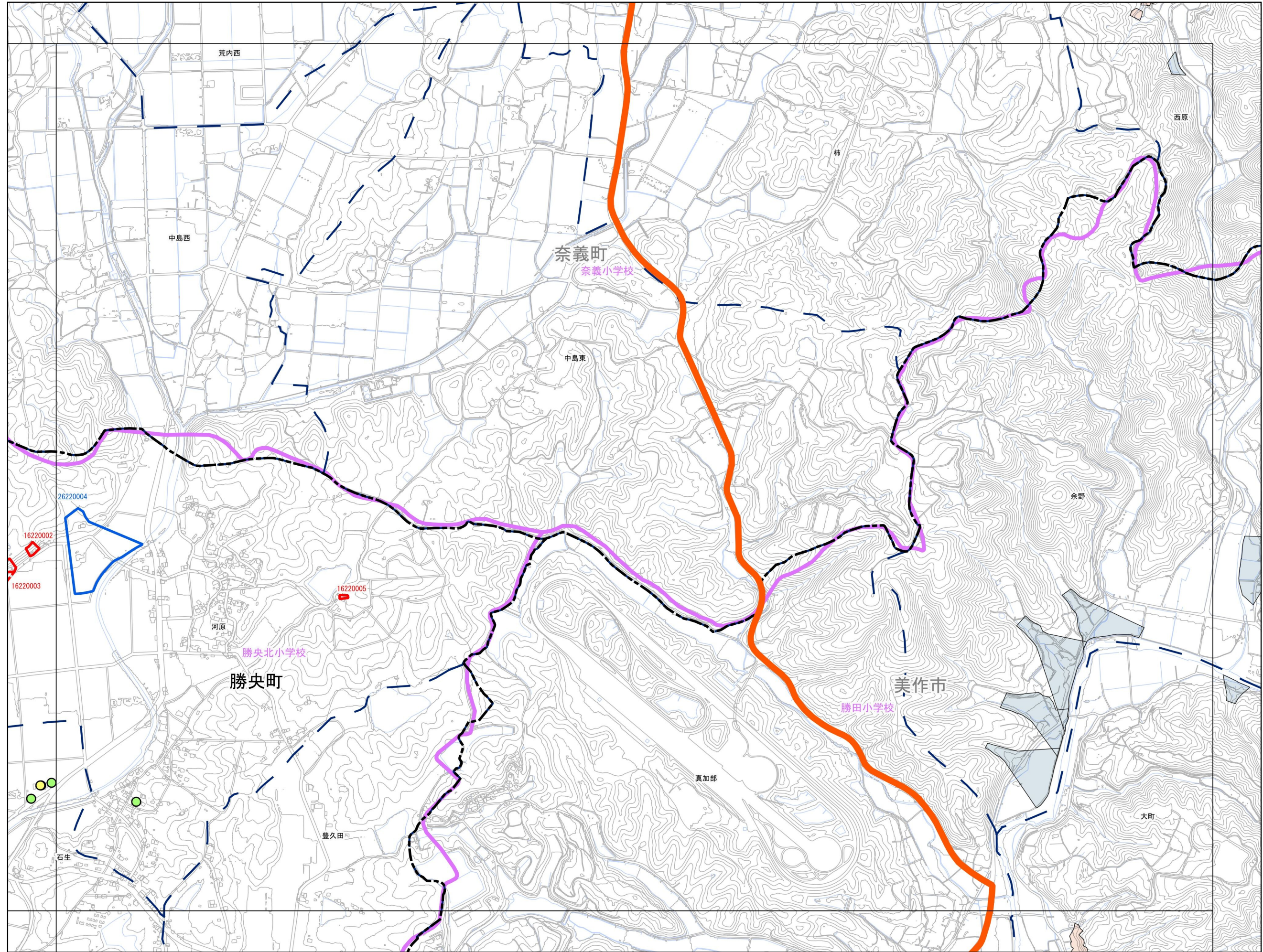
0 100 200 300 400 500 m

1:12,500

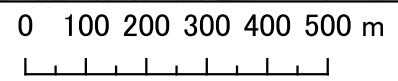


勝央町

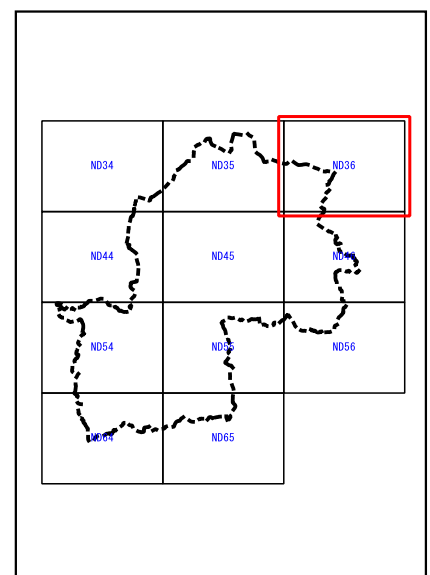
ND35	ND36
ND45	ND46

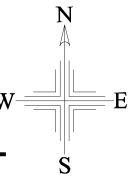


- 抽出箇所**
- 急傾斜地
 - 急傾斜地統合箇所
 - 土石流
- 既指定区域**
- 急傾斜
 - 土石流
- その他凡例**
- 要配慮者利用施設
 - 避難施設
 - 公共施設
 - JR等
 - 第1次緊急輸送路
 - 等高線(5m)、道路、建物等
 - 水部
 - 行政界
 - 大字界
 - 小学校区



1:12,500





勝央町

	ND34	ND35
	ND44	ND45
	ND54	ND55

抽出箇所

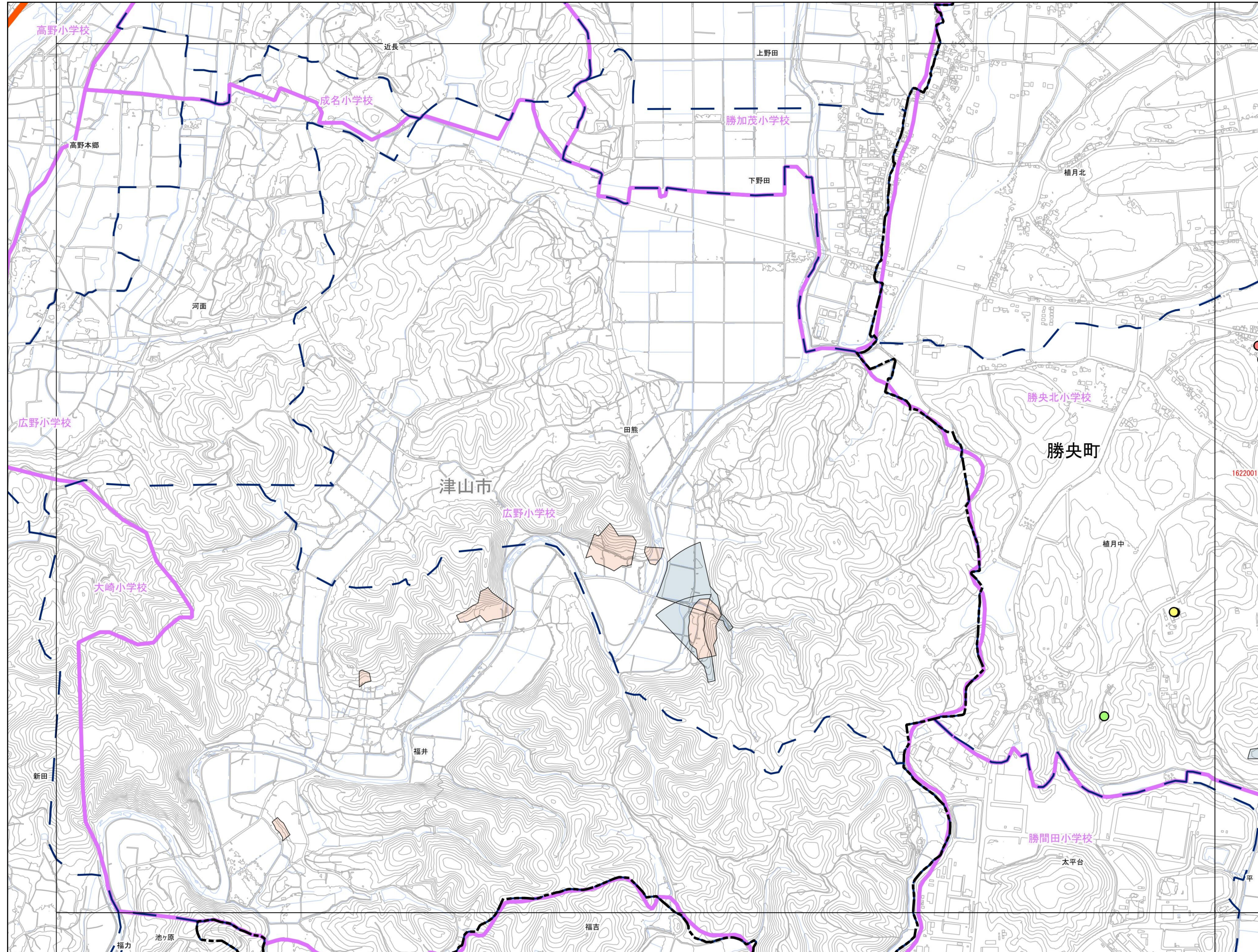
- 急傾斜地
- 急傾斜地統合箇所
- 土石流

既指定区域

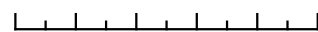
- 急傾斜
- 土石流

その他凡例

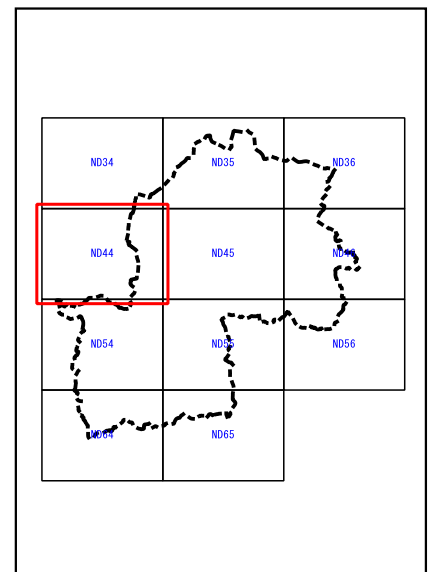
- 要配慮者利用施設
- 避難施設
- 公共施設
- JR等
- 第1次緊急輸送路
- 等高線(5m)、道路、建物等
- 水部
- 行政界
- 大字界
- 小学校区

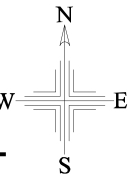


0 100 200 300 400 500 m



1:12,500





勝央町

ND34	ND35	ND36
ND44	ND45	ND46
ND54	ND55	ND56

抽出箇所

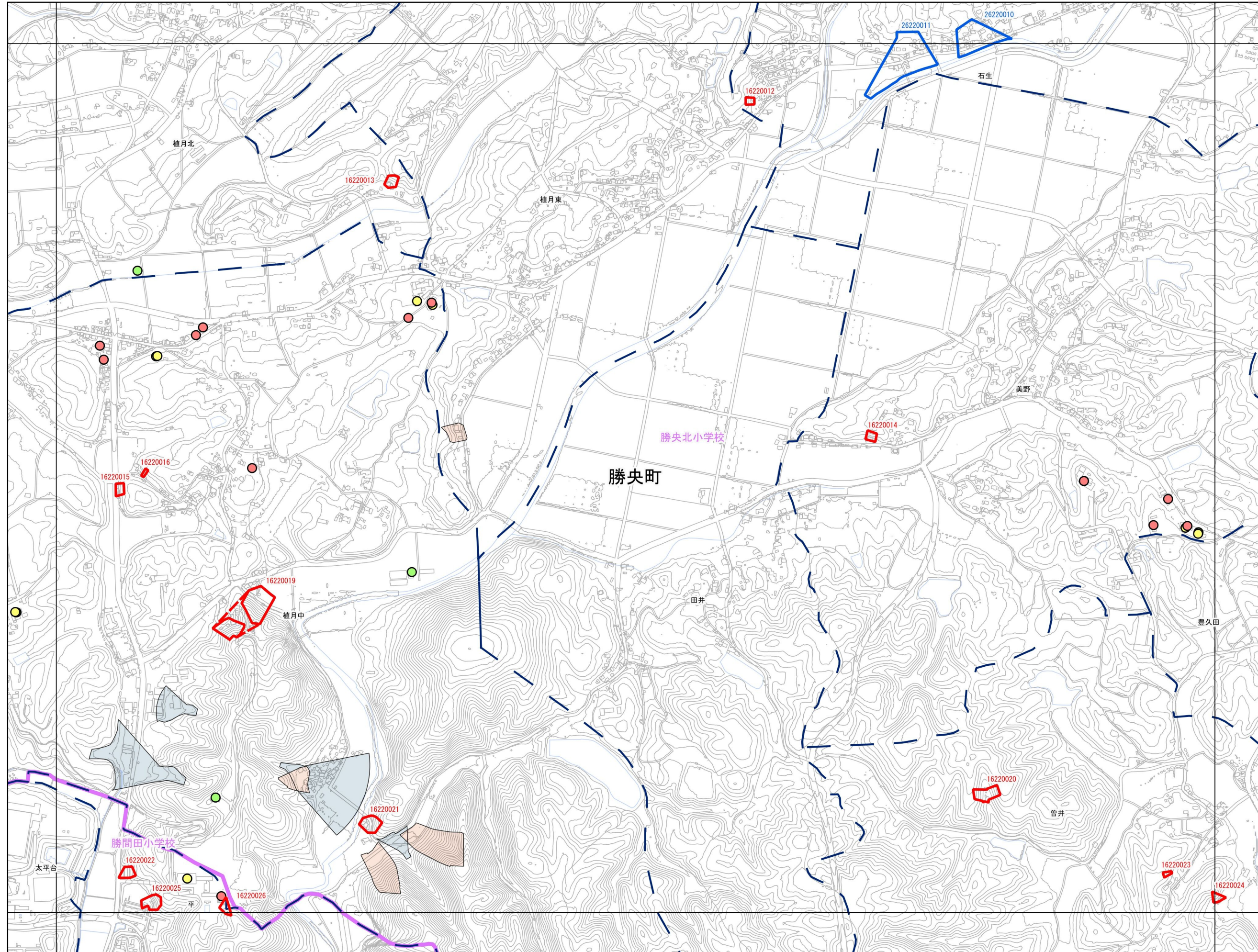
- 急傾斜地
- 急傾斜地統合箇所
- 土石流

既指定区域

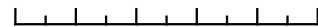
- 急傾斜
- 土石流

その他凡例

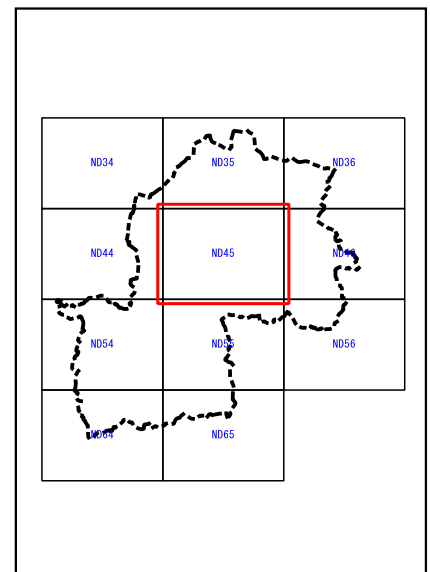
- 要配慮者利用施設)
- 避難施設
- 公共施設
- JR等
- 第1次緊急輸送路
- 等高線(5m)、道路、建物等
- 水部
- 行政界
- 大字界
- 小学校区

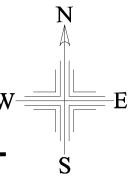


0 100 200 300 400 500 m



1:12,500





勝央町

ND35	ND36
ND45	ND46
ND55	ND56

抽出箇所

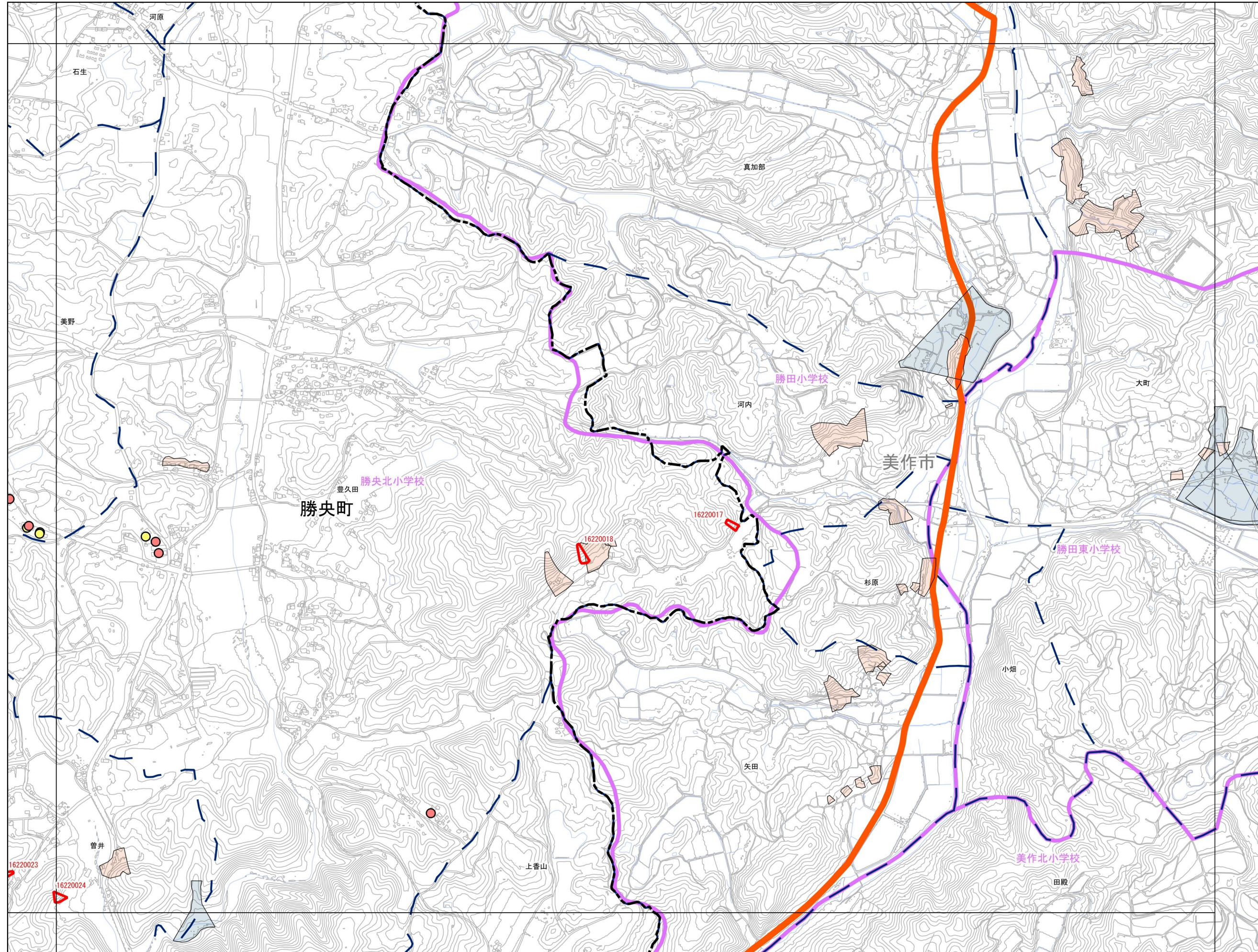
- 急傾斜地
- 急傾斜地統合箇所
- 土石流

既指定区域

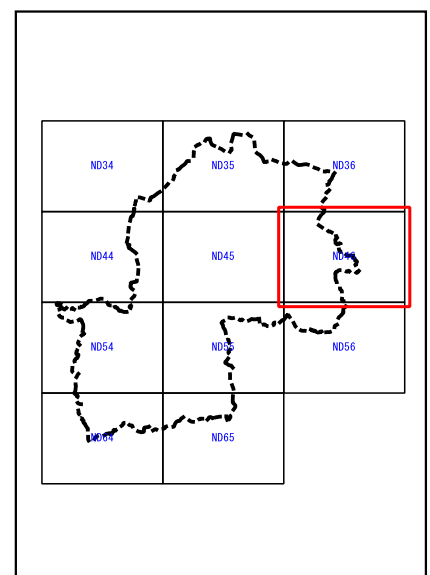
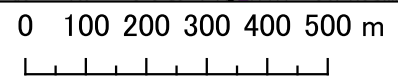
- 急傾斜
- 土石流

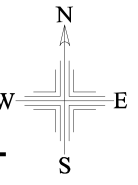
その他凡例

- 要配慮者利用施設)
- 避難施設
- 公共施設
- JR等
- 第1次緊急輸送路
- 等高線(5m)、道路、建物等
- 水部
- 行政界
- 大字界
- 小学校区



16220023 16220024 16220018 16220017





勝央町

	ND44	ND45
	ND54	ND55
	ND64	ND65

抽出箇所

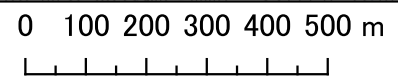
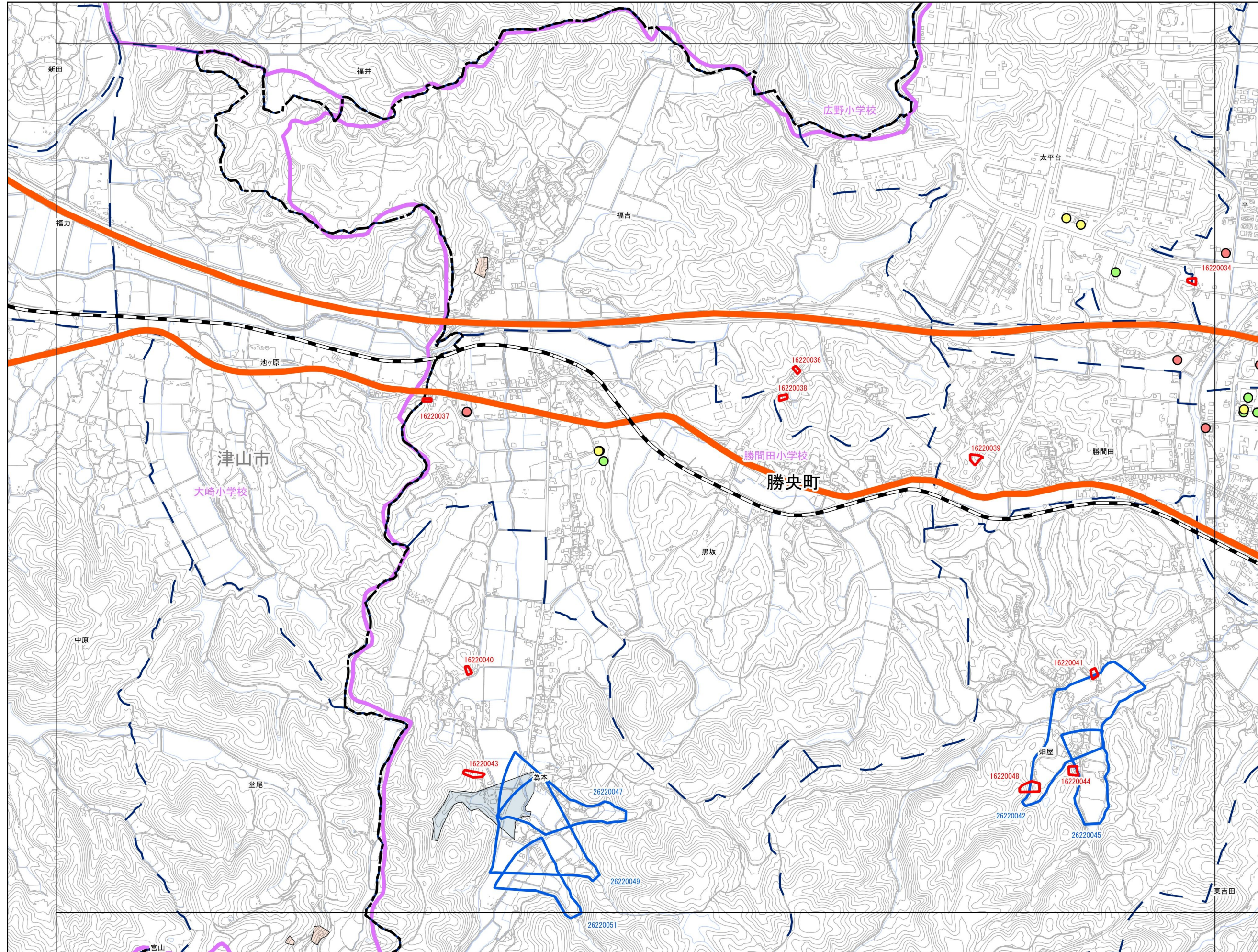
- 急傾斜地
- 急傾斜地統合箇所
- 土石流

既指定区域

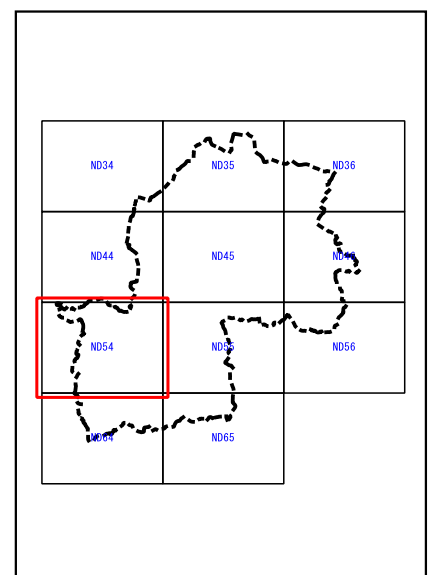
- 急傾斜
- 土石流

その他凡例

- 要配慮者利用施設
- 避難施設
- 公共施設
- JR等
- 第1次緊急輸送路
- 等高線(5m)、道路、建物等
- 水部
- 行政界
- 大字界
- 小学校区



1:12,500

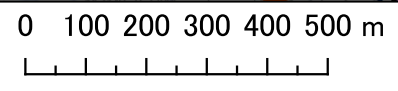
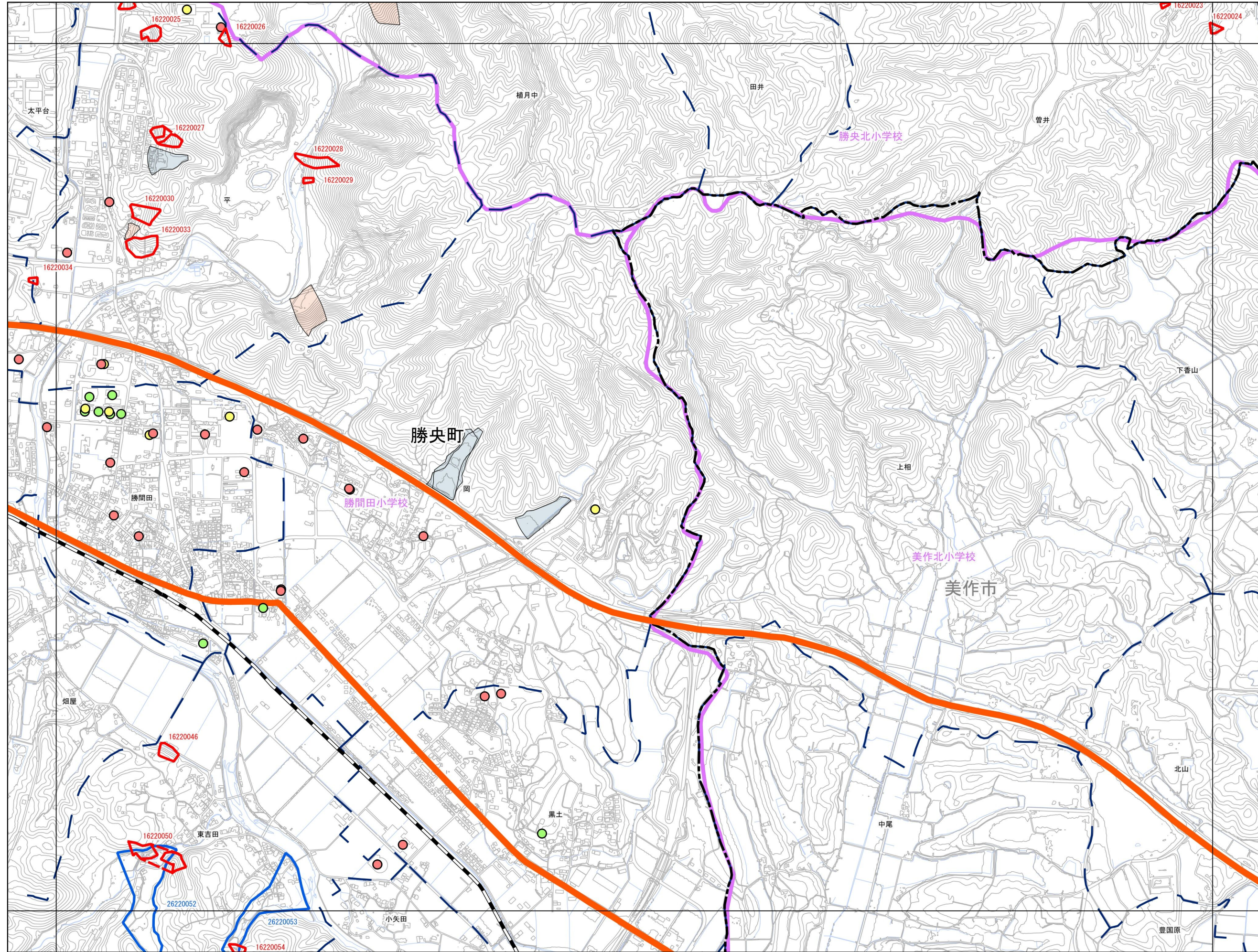




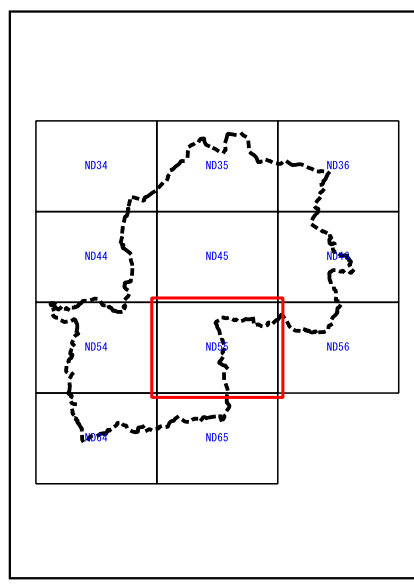
勝央町

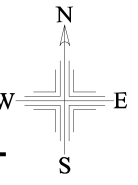
ND44	ND45	ND46
ND54	ND55	ND56
ND64	ND65	

- 抽出箇所**
- 急傾斜地
 - 急傾斜地統合箇所
 - 土石流
- 既指定区域**
- 急傾斜
 - 土石流
- その他凡例**
- 要配慮者利用施設
 - 避難施設
 - 公共施設
 - JR等
 - 第1次緊急輸送路
 - 等高線(5m)、道路、建物等
 - 水部
 - 行政界
 - 大字界
 - 小学校区



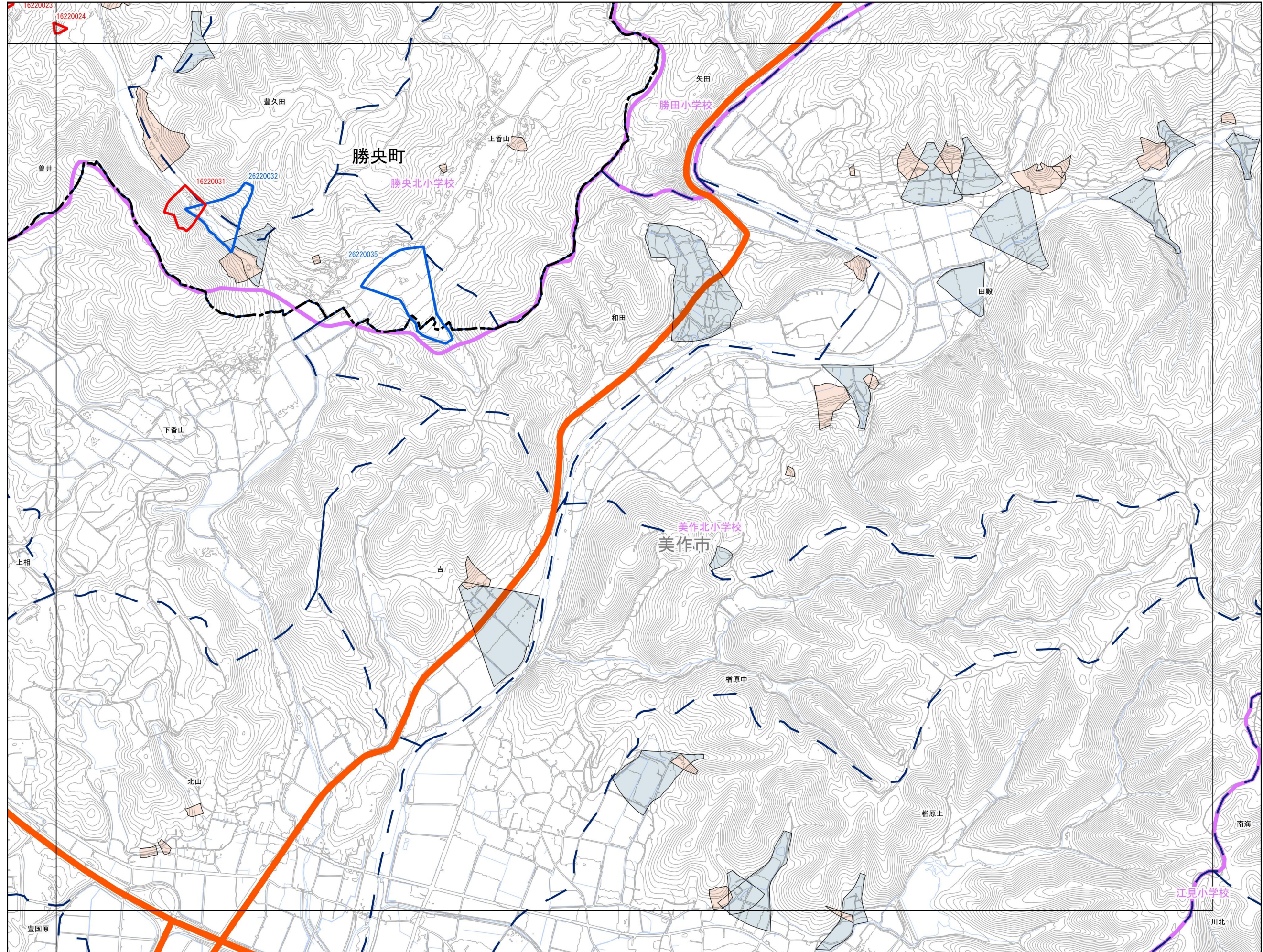
1:12,500





勝央町

ND45	ND46
ND55	ND56
ND65	



抽出箇所

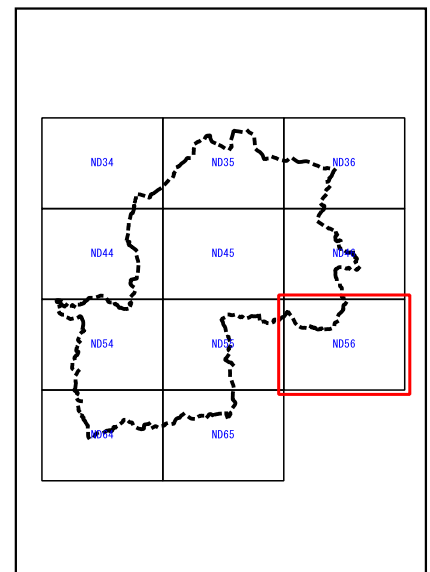
- 急傾斜地
- 急傾斜地統合箇所
- 土石流

既指定区域

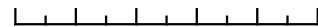
- 急傾斜
- 土石流

その他凡例

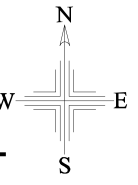
- 要配慮者利用施設
- 避難施設
- 公共施設
- JR等
- 第1次緊急輸送路
- 等高線(5m)、道路、建物等
- 水部
- 行政界
- 大字界
- 小学校区



0 100 200 300 400 500 m

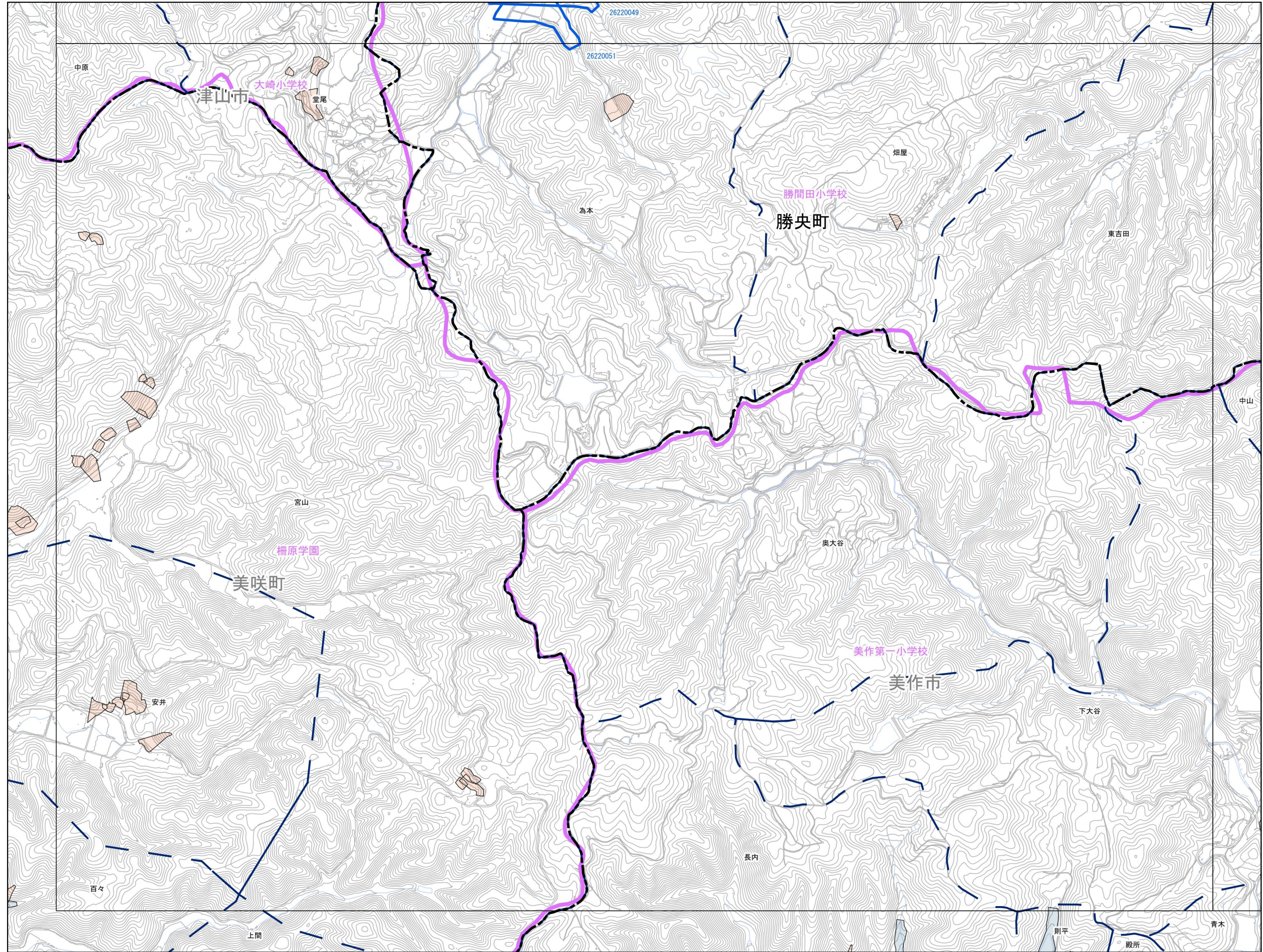


1:12,500



勝央町

	ND54	ND55
	ND64	ND65



抽出箇所

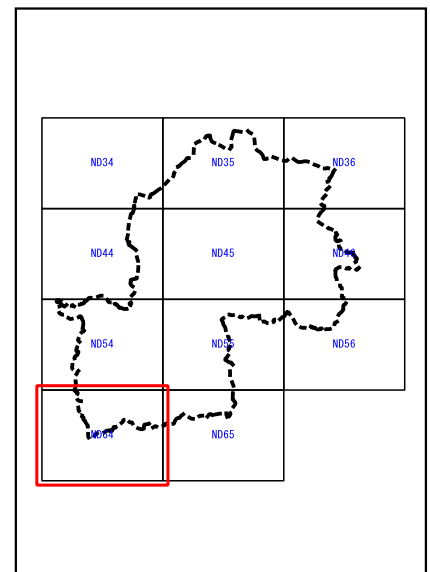
- 急傾斜地
- 急傾斜地統合箇所
- 土石流

既指定区域

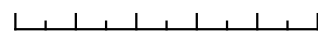
- 急傾斜
- 土石流

その他凡例

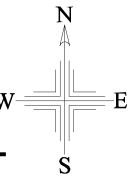
- 要配慮者利用施設
- 避難施設
- 公共施設
- JR等
- 第1次緊急輸送路
- 等高線(5m)、道路、建物等
- 水部
- 行政界
- 大字界
- 小学校区



0 100 200 300 400 500 m

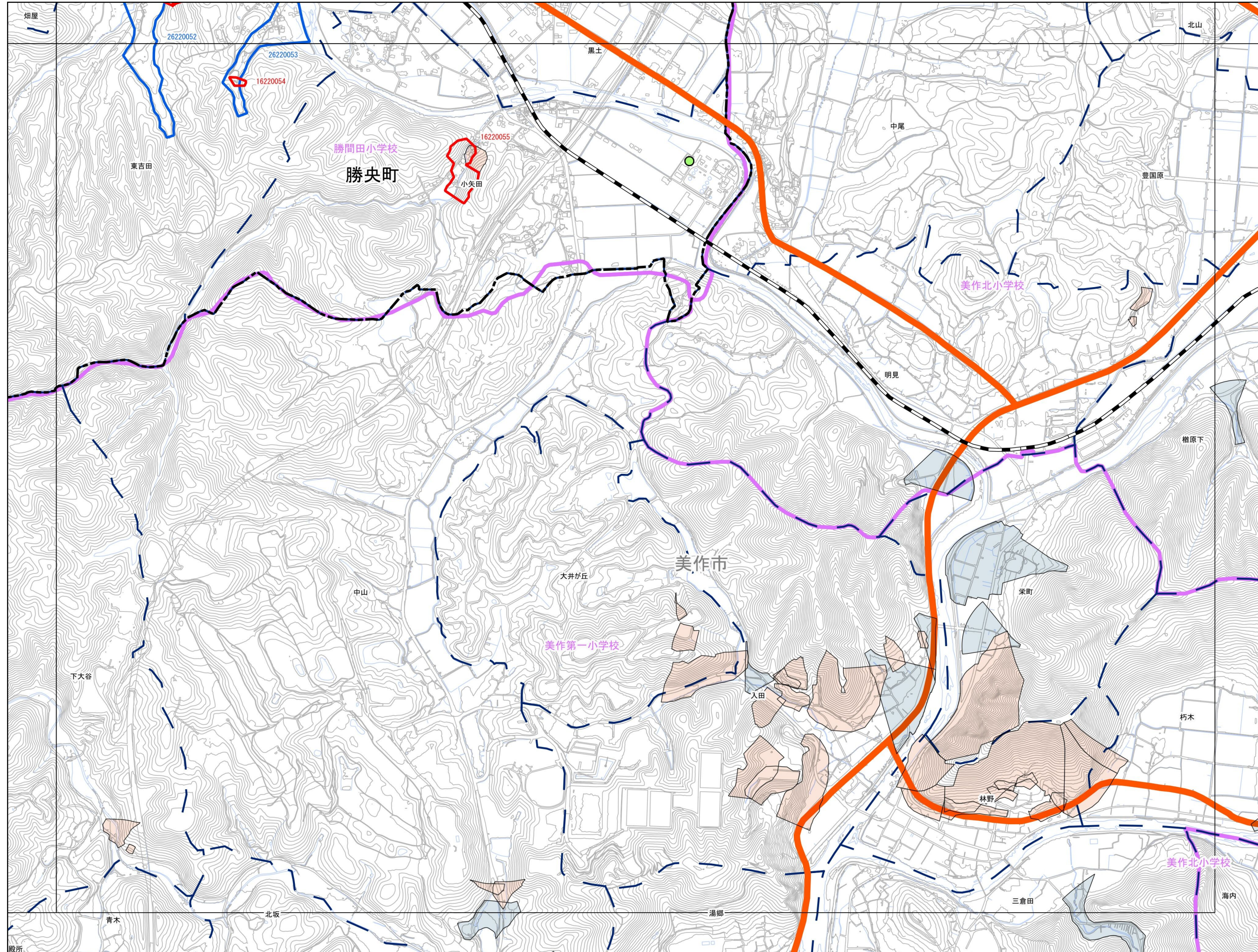


1:12,500

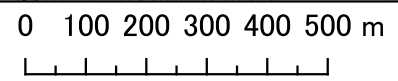


勝央町

ND54	ND55	ND56
ND64	ND65	



- 抽出箇所**
- 急傾斜地
 - 急傾斜地統合箇所
 - 土石流
- 既指定区域**
- 急傾斜
 - 土石流
- その他凡例**
- 要配慮者利用施設
 - 避難施設
 - 公共施設
 - JR等
 - 第1次緊急輸送路
 - 等高線(5m)、道路、建物等
 - 水部
 - 行政界
 - 大字界
 - 小学校区



1:12,500

