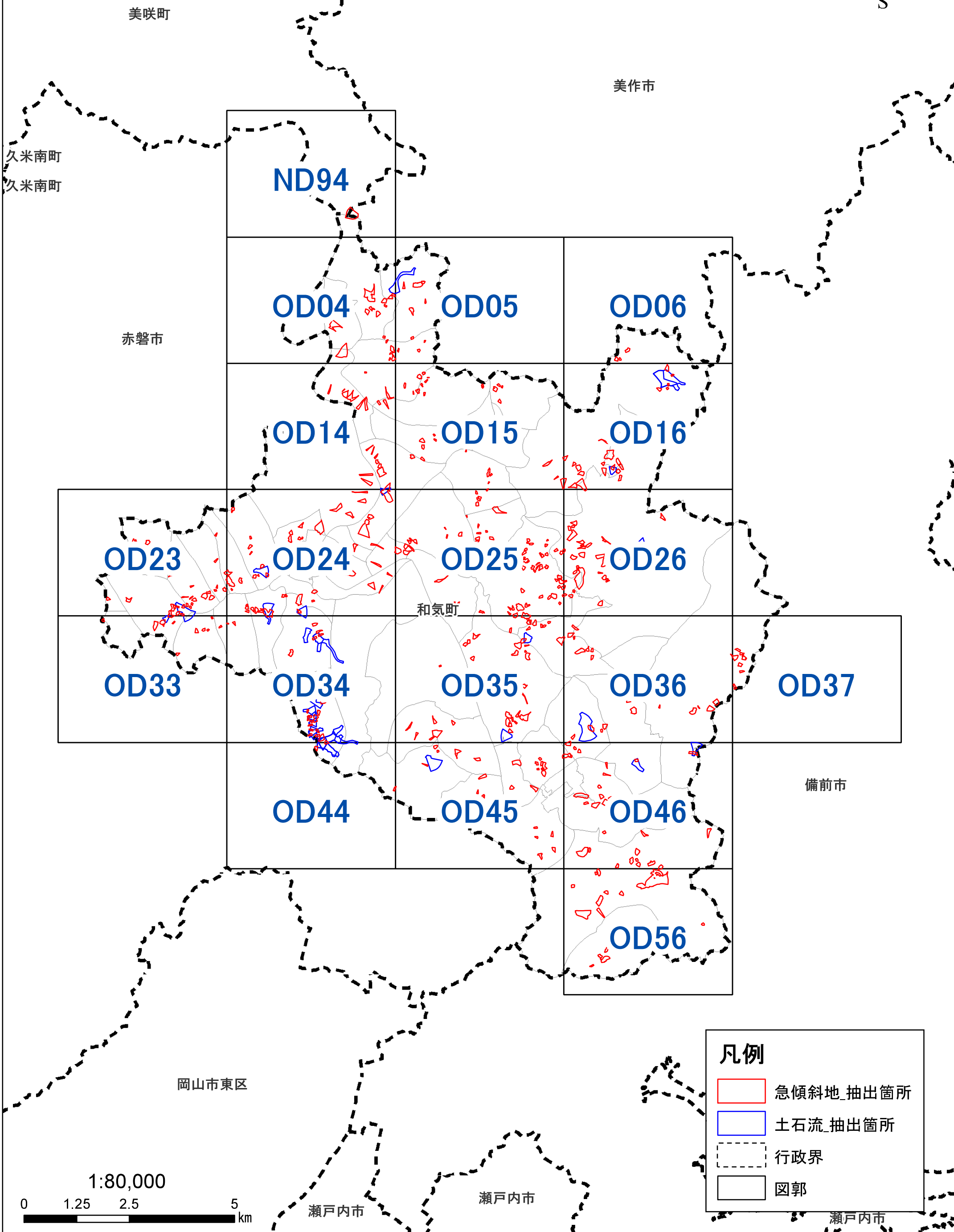
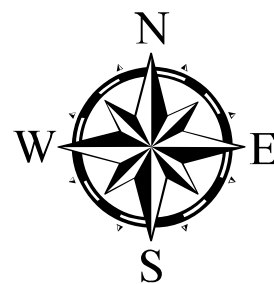


# 和気町\_全体位置図



美咲町

美作市

久米南町  
久米南町

赤磐市

和気町

備前市

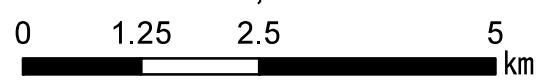
岡山市東区

瀬戸内市

瀬戸内市

瀬戸内市

1:80,000



**凡例**

- 急傾斜地\_抽出箇所
- 土石流\_抽出箇所
- 行政界
- 図郭



和気町

ND94	OD04	OD05
------	------	------

抽出箇所

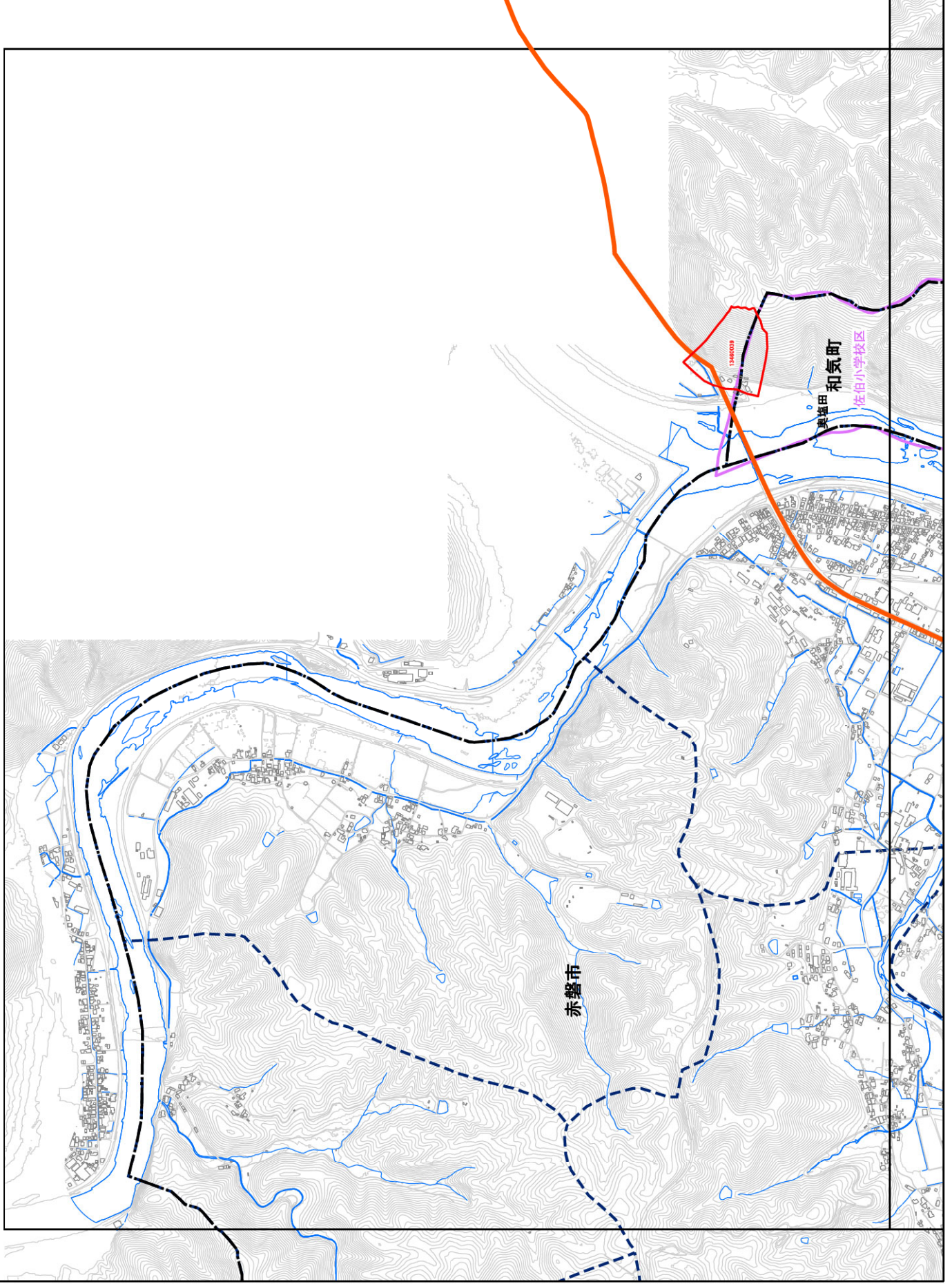
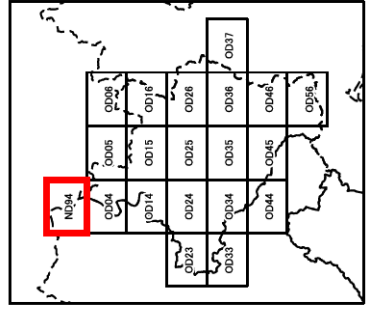
- 急傾斜地
- 急傾斜地統合箇所
- 土石流

既指定区域

- 急傾斜地
- 土石流

その他凡例

- 要配慮者利用施設
- 避難施設
- 公共施設
- JR等
- 第1次緊急輸送路
- 等高線(5m)、道路、建物等
- 水部
- 行政界
- 大字界
- 小学校区



0 100 200 300 400 500 m

1:12,500



# 和気町

ND94	OD05	OD15
<b>OD04</b>		
OD14		

## 抽出箇所

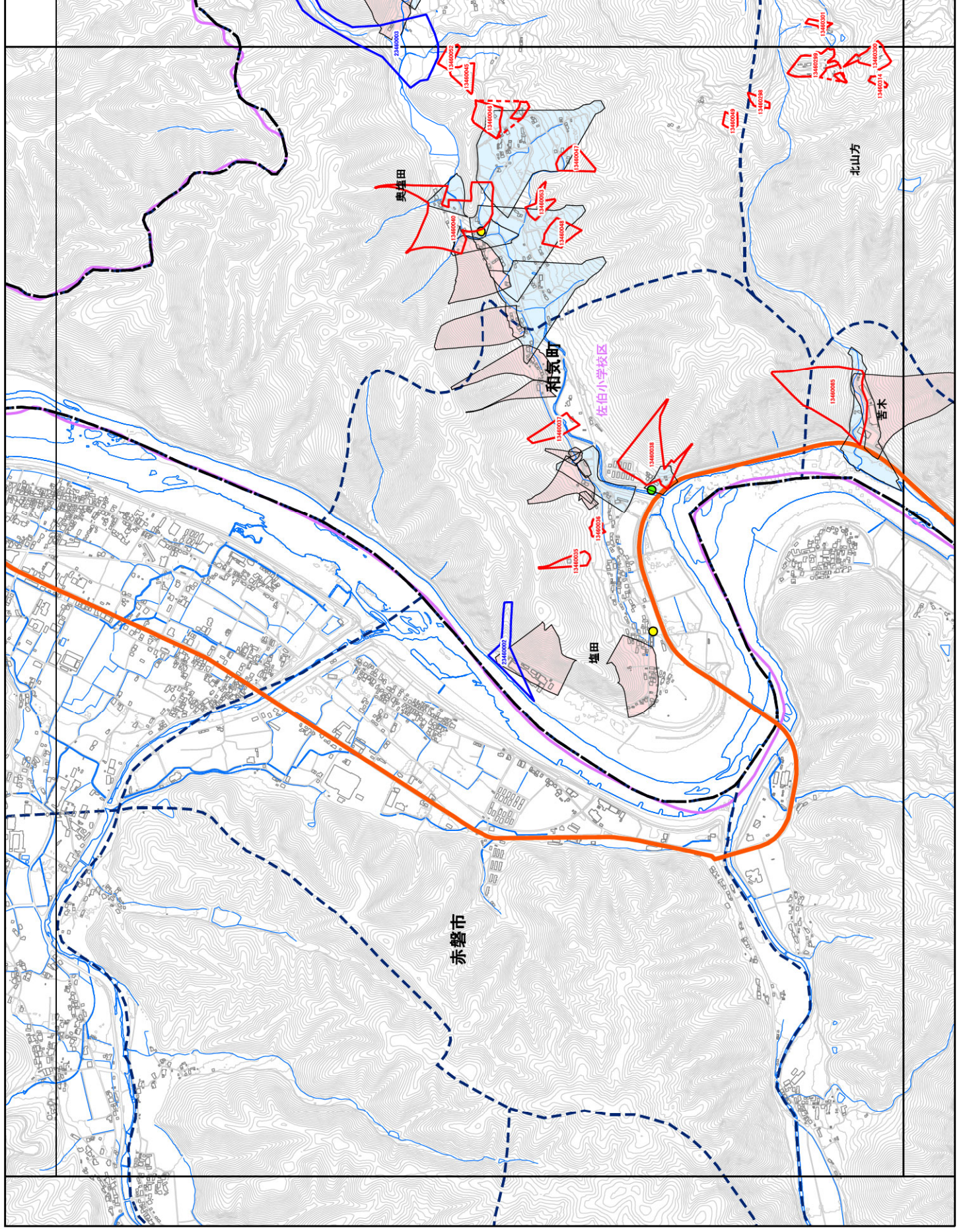
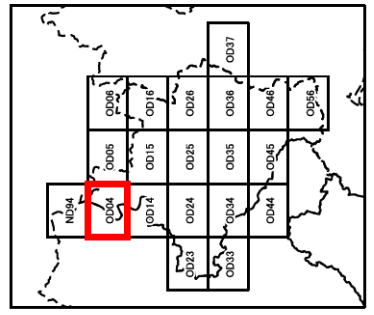
- 急傾斜地 (Red solid line)
- 急傾斜地統合箇所 (Red dashed line)
- 土石流 (Blue solid line)

## 既指定区域

- 急傾斜地 (Pink solid line)
- 土石流 (Light blue solid line)

## その他凡例

- 要配慮者利用施設 (Red circle)
- 避難施設 (Yellow circle)
- 公共施設 (Green circle)
- JR等 (Black dashed line)
- 第1次緊急輸送路 (Orange solid line)
- 等高線(5m)、道路、建物等 (Grey lines)
- 水部 (Blue solid line)
- 行政界 (Black dashed line)
- 大字界 (Blue dashed line)
- 小学校区 (Purple solid line)



1:12,500

OD04





和気町

OD05	OD06	OD15	OD16
------	------	------	------

抽出箇所

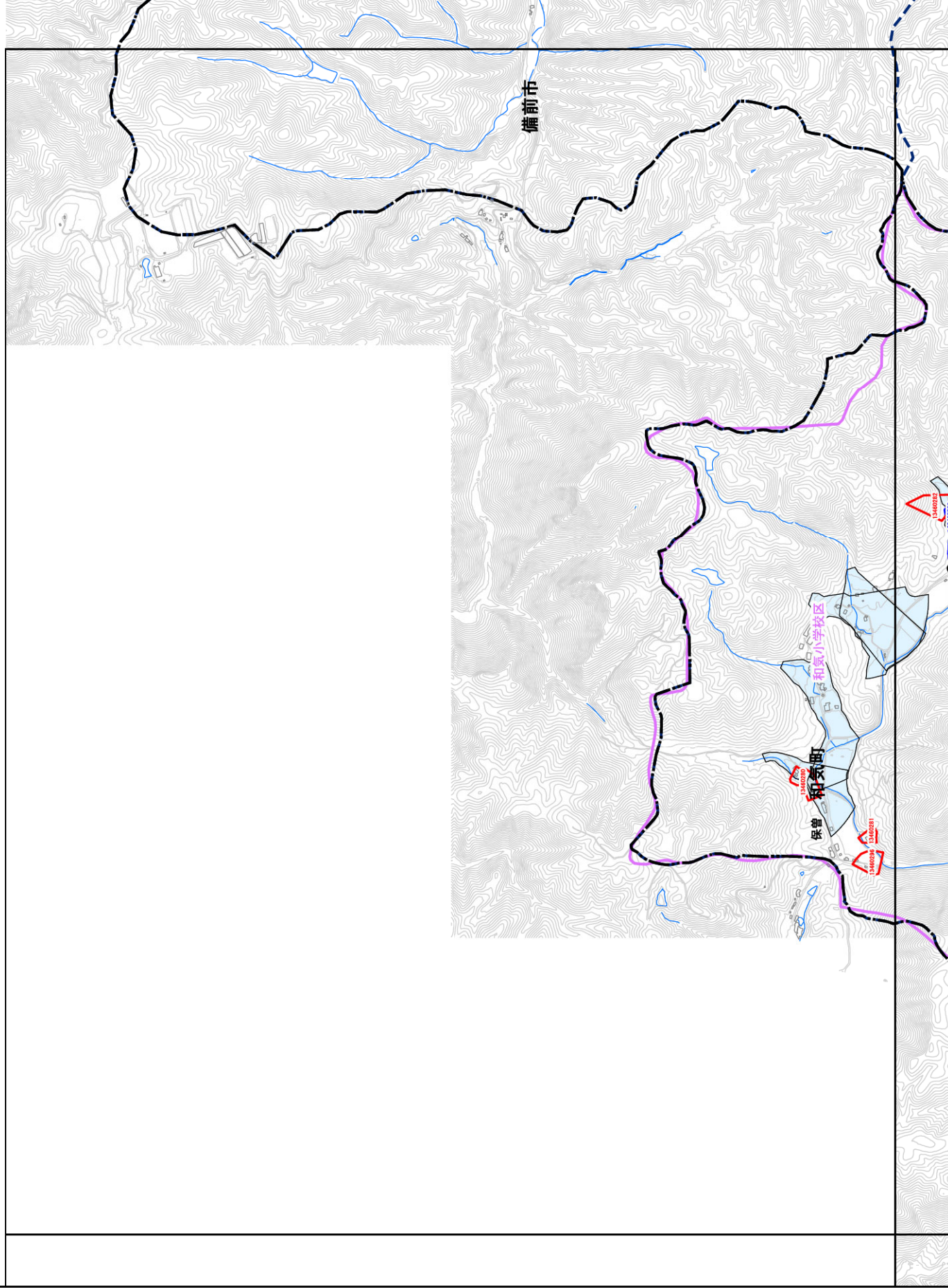
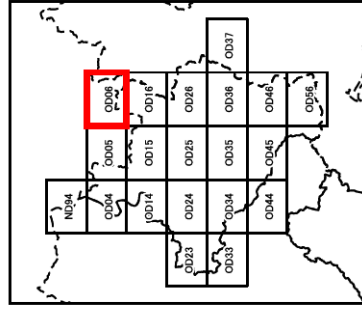
- 急傾斜地
- 急傾斜地統合箇所
- 土石流

既指定区域

- 急傾斜地
- 土石流

その他凡例

- 要配慮者利用施設
- 避難施設
- 公共施設
- JR等
- 第1次緊急輸送路
- 等高線(5m)、道路、建物等
- 水部
- 行政界
- 大字界
- 小字校区



1:12,500



# 和気町

OD04	OD05
<b>OD14</b>	OD15
OD24	OD25
OD23	

## 抽出箇所

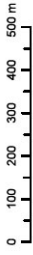
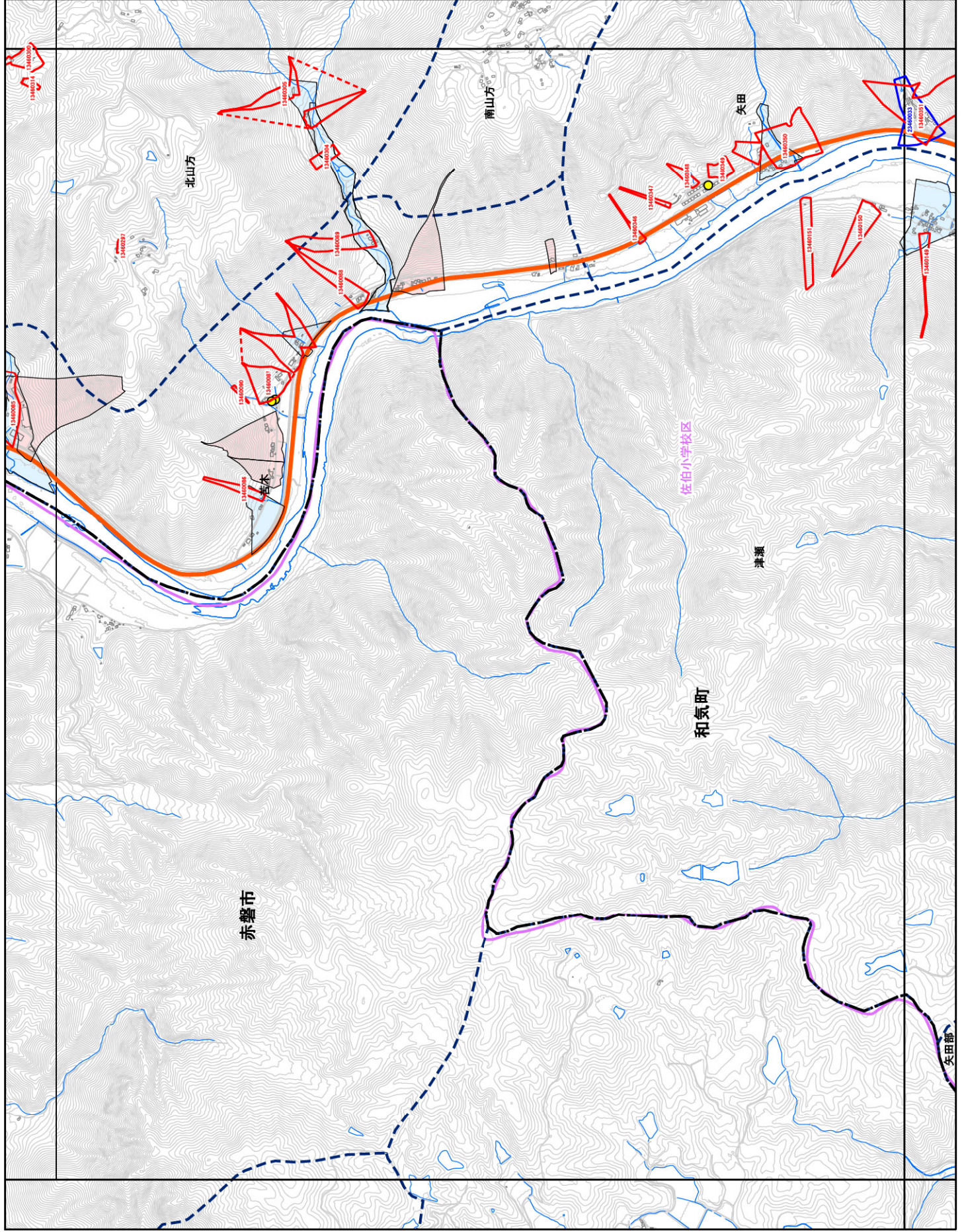
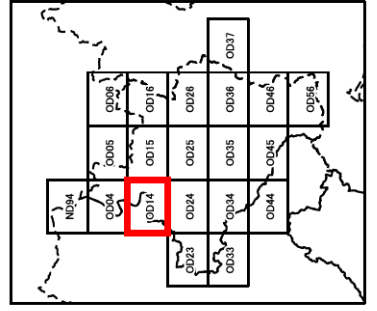
- 急傾斜地
- 急傾斜地統合箇所
- 土石流

## 既指定区域

- 急傾斜地
- 土石流

## その他凡例

- 要配慮者利用施設
- 避難施設
- 公共施設
- ⋯⋯ JR等
- 第1次緊急輸送路
- 等高線(5m)、道路、建物等
- 水部
- ⋯⋯ 行政界
- ⋯⋯ 大字界
- ⋯⋯ 小学校区





# 和気町

OD04	OD05	OD06
OD14	<b>OD15</b>	OD16
OD24	OD25	OD26

## 抽出箇所

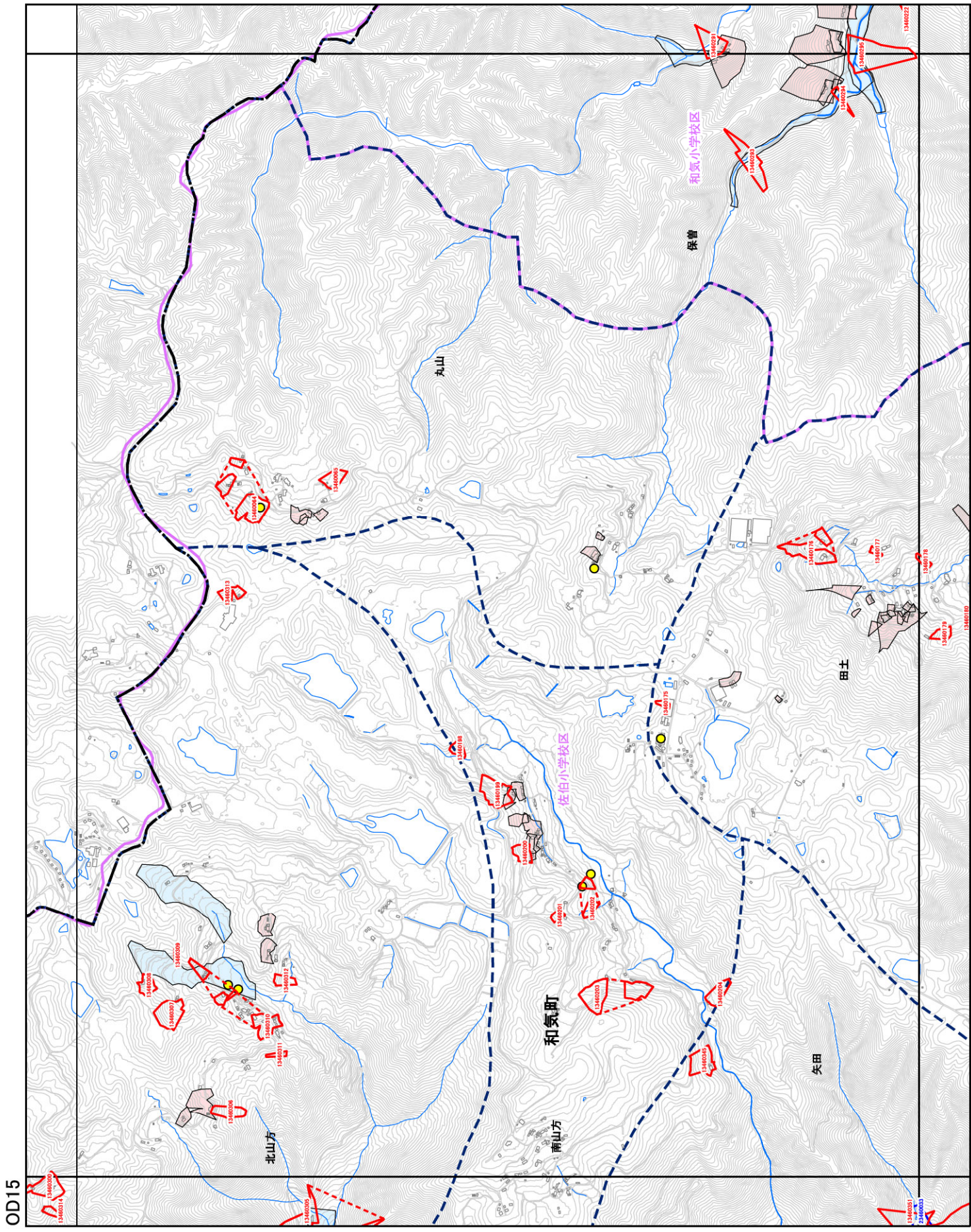
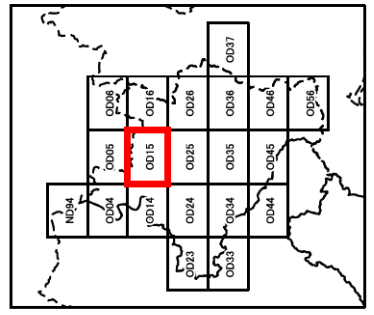
- 急傾斜地
- 急傾斜地統合箇所
- 土石流

## 既指定区域

- 急傾斜地
- 土石流

## その他凡例

- 要配慮者利用施設
- 避難施設
- 公共施設
- JR等
- 第1次緊急輸送路
- 等高線(5m)、道路、建物等
- 水部
- 行政界
- 大字界
- 小学校区



1:12,500

OD15



# 和気町

OD05	OD06	
OD15	<b>OD16</b>	OD26
OD25		

## 抽出箇所

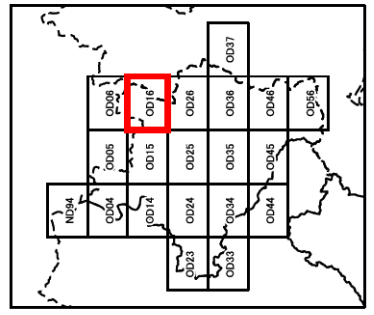
- 急傾斜地
- 急傾斜地統合箇所
- 土石流

## 既指定区域

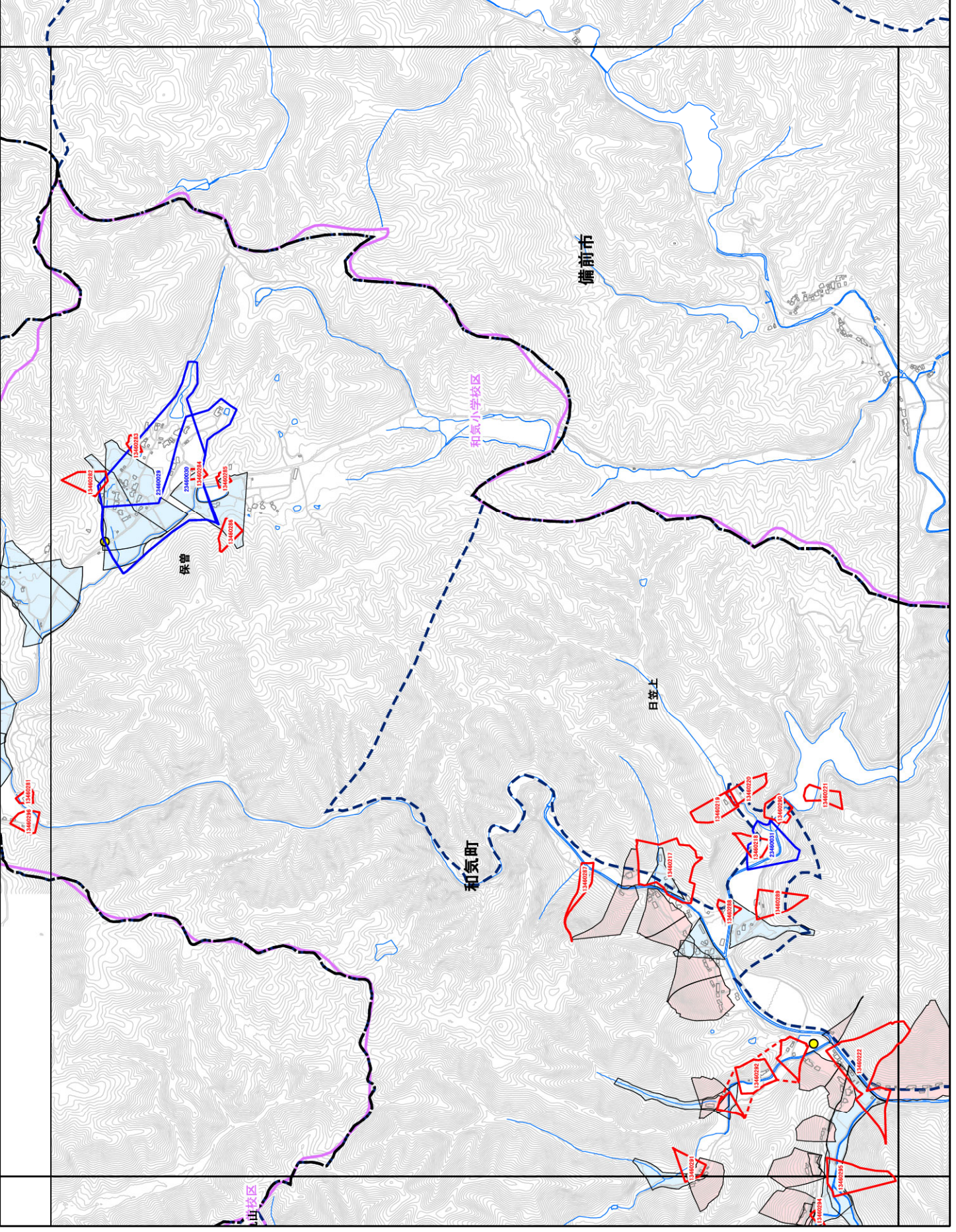
- 急傾斜地
- 土石流

## その他凡例

- 要配慮者利用施設
- 避難施設
- 公共施設
- JR等
- 第1次緊急輸送路
- 等高線(5m)、道路、建物等
- 水部
- 行政界
- 大字界
- 小字校区



OD16



1:12,500



# 和気町

	OD14
OD23	OD24
OD33	OD34

## 抽出箇所

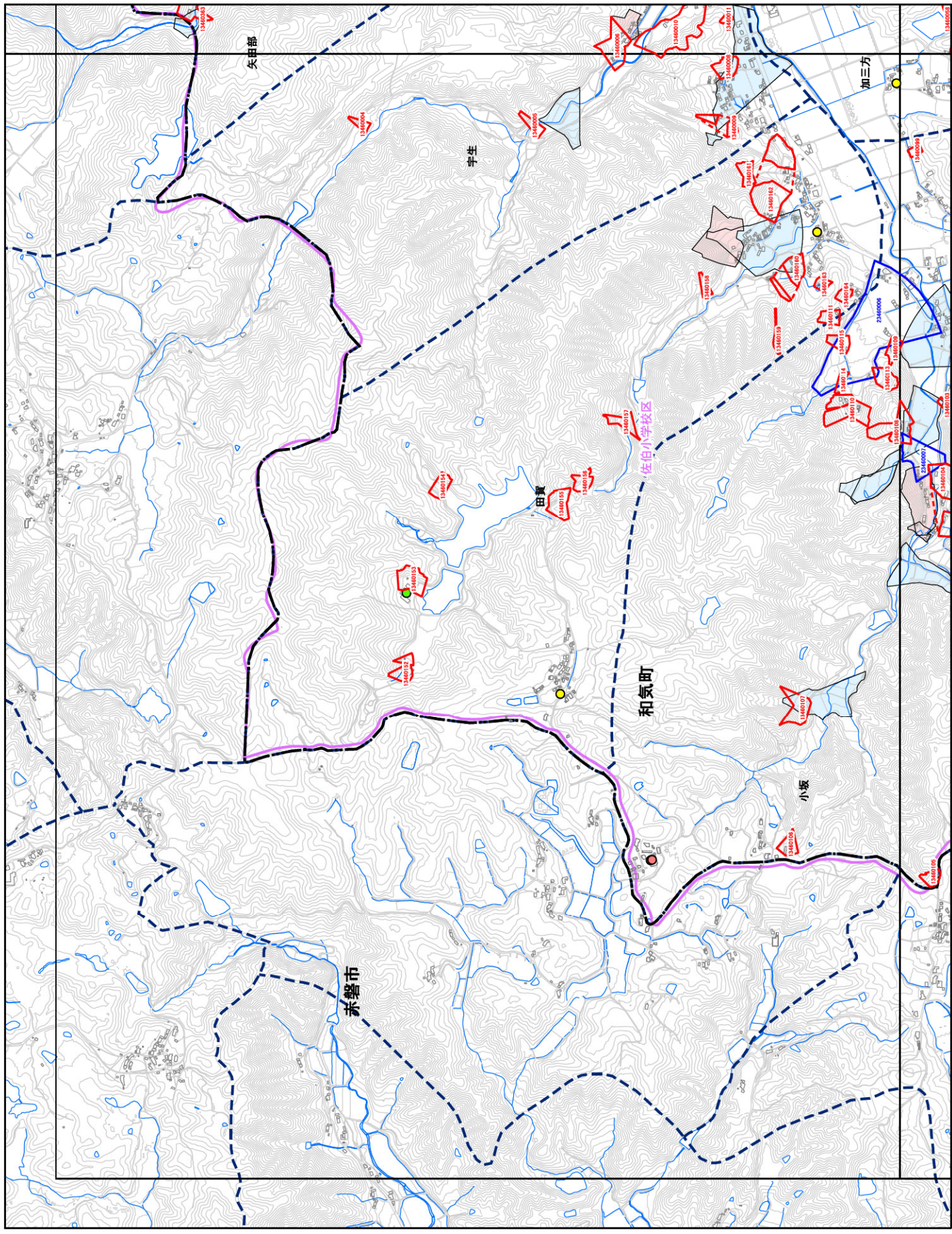
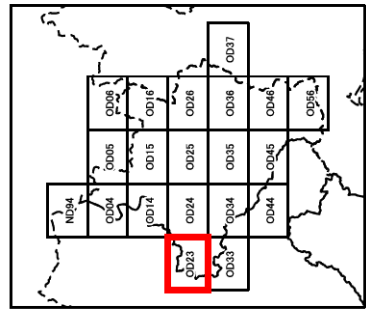
- 急傾斜地
- 急傾斜地統合箇所
- 土石流

## 既指定区域

- 急傾斜地
- 土石流

## その他凡例

- 要配慮者利用施設
- 避難施設
- 公共施設
- JR等
- 第1次緊急輸送路
- 等高線(5m)、道路、建物等
- 水部
- 行政界
- 大字界
- 小学校区



1:12,500



# 和気町

	OD14	OD15
OD23	<b>OD24</b>	OD25
OD33	OD34	OD35

## 抽出箇所

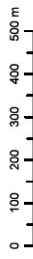
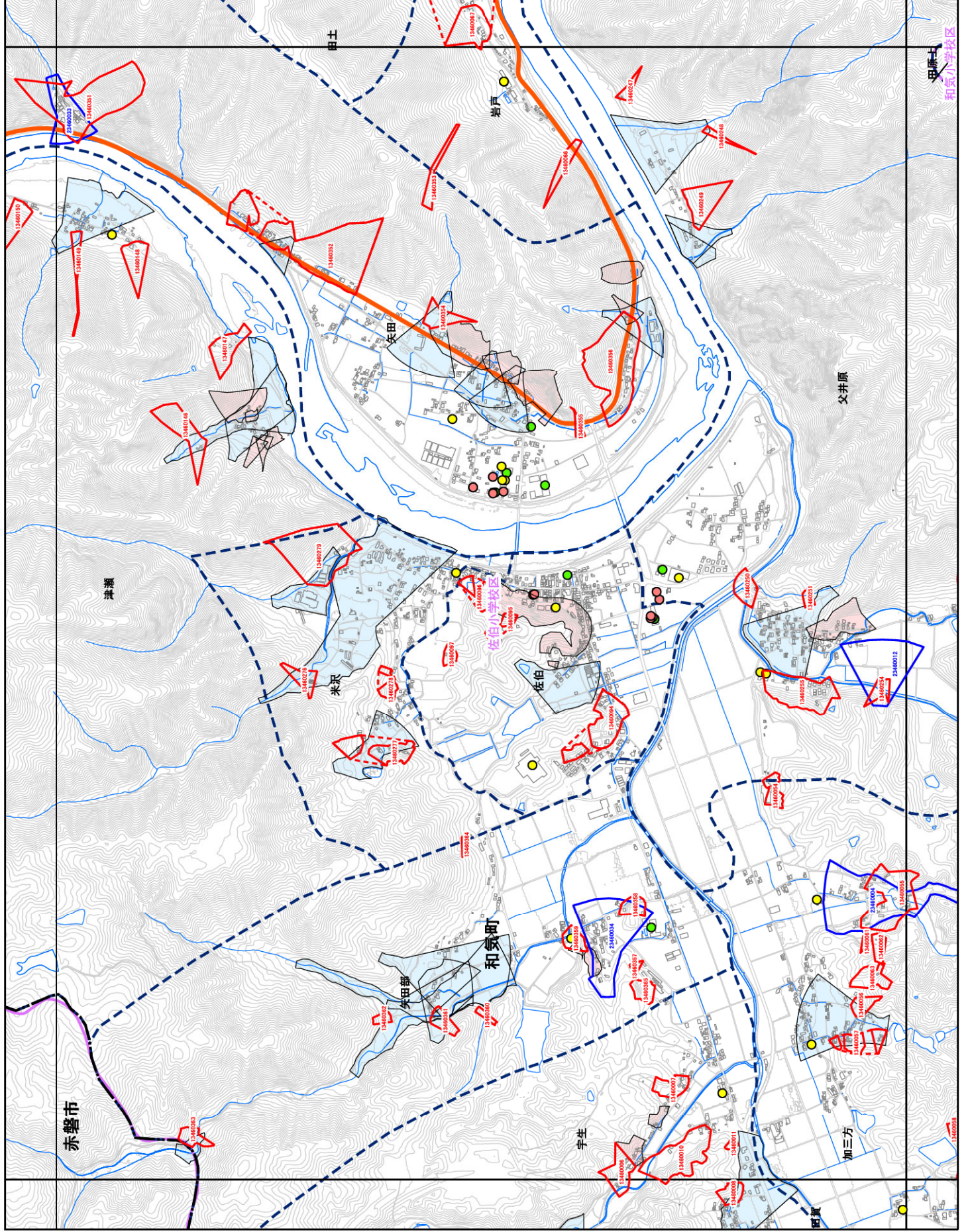
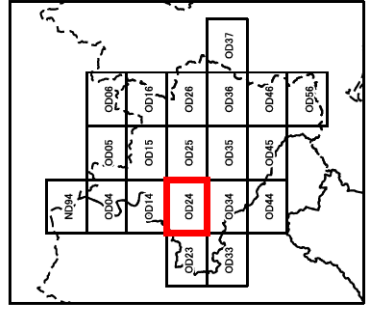
- 急傾斜地
- 急傾斜地統合箇所
- 土石流

## 既指定区域

- 急傾斜地
- 土石流

## その他凡例

- 要配慮者利用施設
- 避難施設
- 公共施設
- JR等
- 第1次緊急輸送路
- 等高線(5m)、道路、建物等
- 水部
- 行政界
- 大字界
- 小学校区



和気小学校区



# 和気町

OD14	OD15	OD16
OD24	<b>OD25</b>	OD26
OD34	OD35	OD36

## 抽出箇所

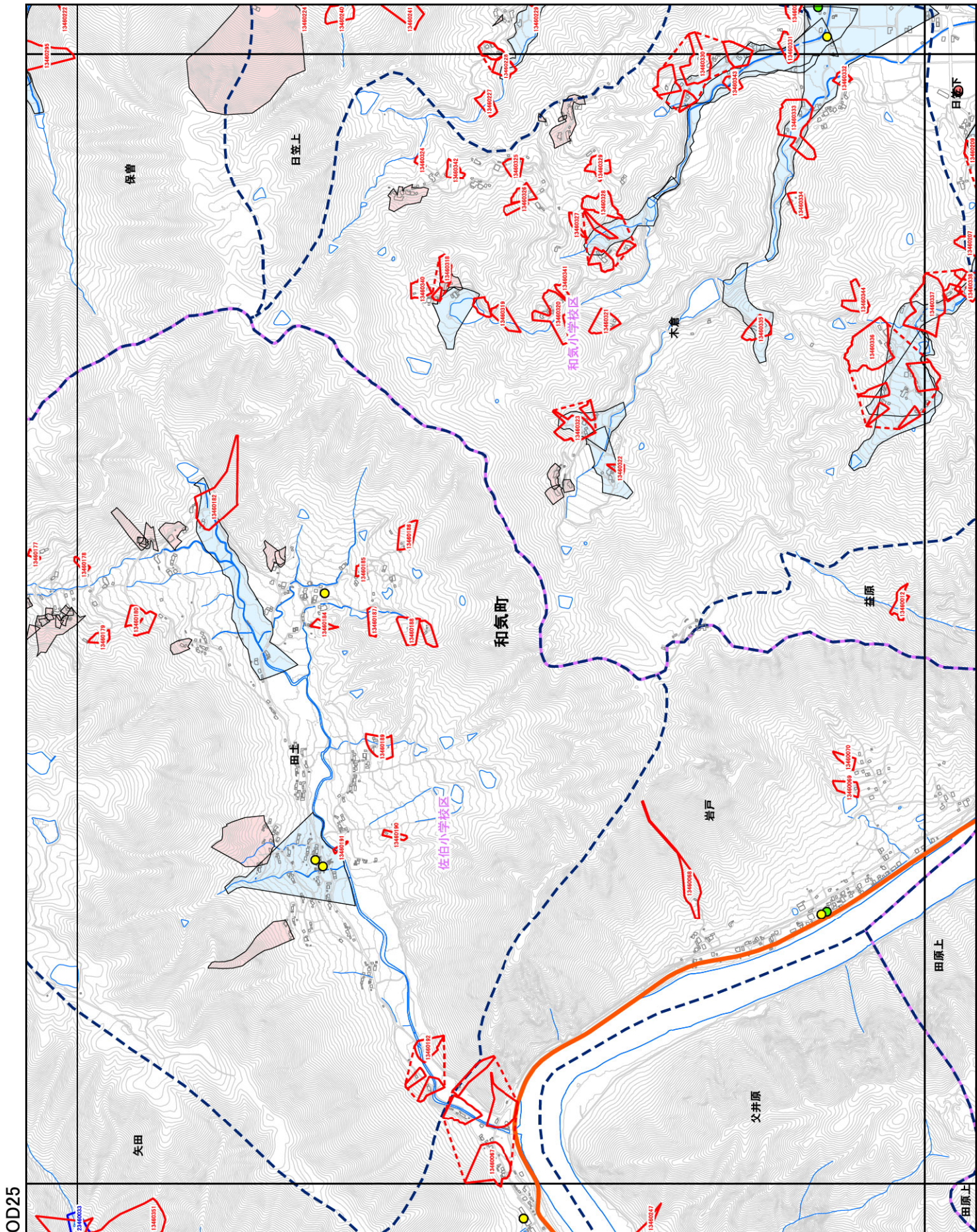
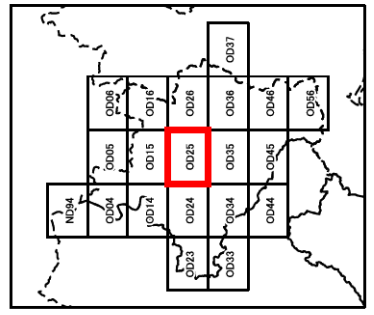
- 急傾斜地
- 急傾斜地統合箇所
- 土石流

## 既指定区域

- 急傾斜地
- 土石流

## その他凡例

- 要配慮者利用施設
- 避難施設
- 公共施設
- JR等
- 第1次緊急輸送路
- 等高線(5m)、道路、建物等
- 水部
- 行政界
- 大字界
- 小学校区



1:12,500

OD25



# 和気町

OD15	OD16	OD16	OD37
OD25	OD26	OD36	OD37
OD35	OD36	OD36	OD37

## 抽出箇所

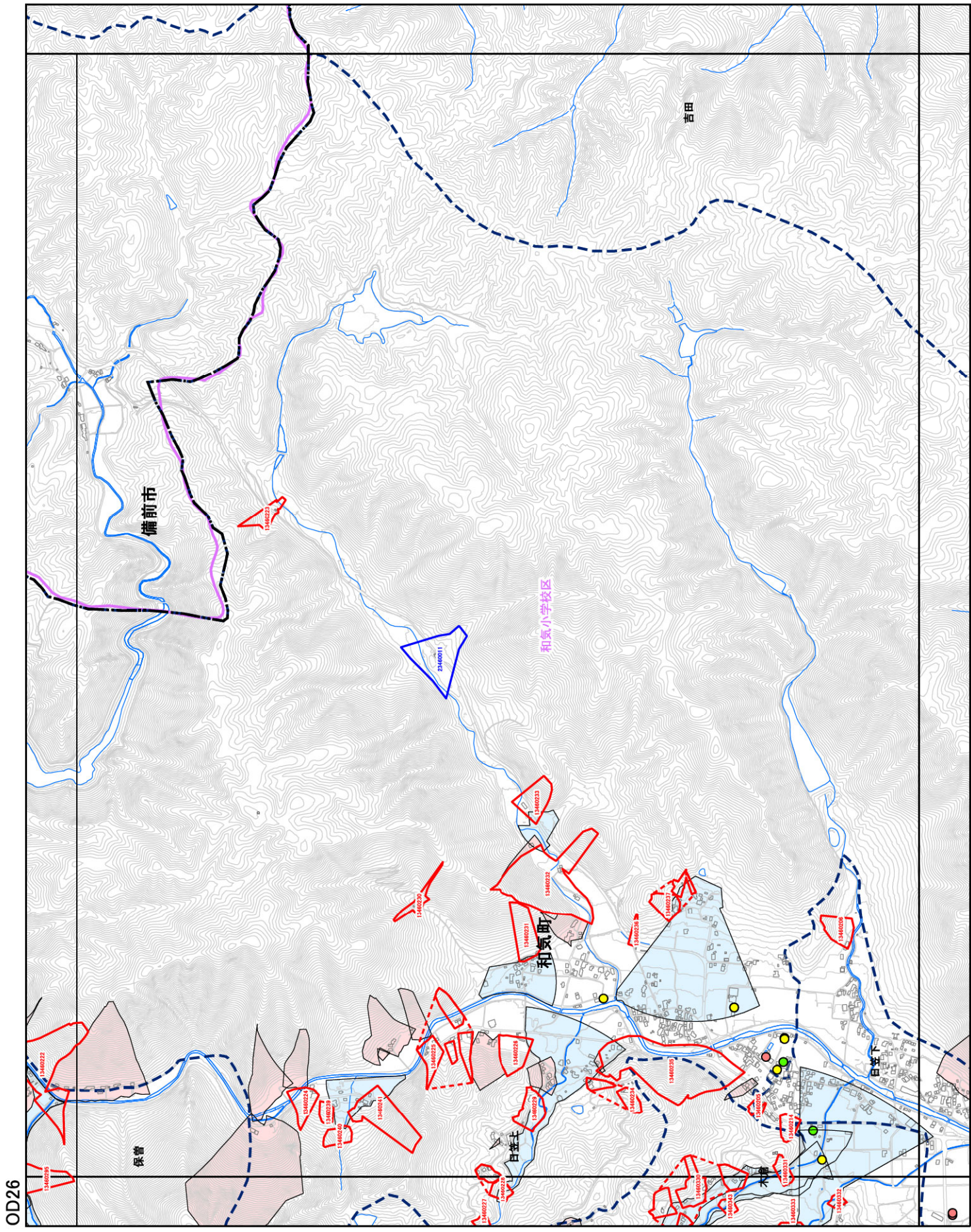
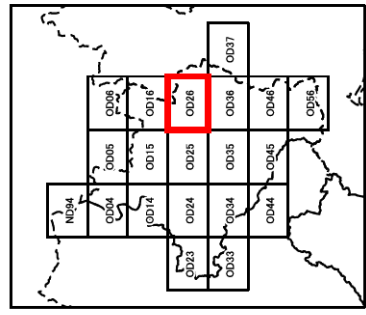
- 急傾斜地
- 急傾斜地統合箇所
- 土石流

## 既指定区域

- 急傾斜地
- 土石流

## その他凡例

- 要配慮者利用施設
- 避難施設
- 公共施設
- ⋯⋯ JR等
- 第1次緊急輸送路
- 等高線(5m)、道路、建物等
- 水部
- 行政界
- 大字界
- 小字校区



OD26



1:12,500



# 和気町

OD23	OD24
OD33	OD34
	OD44

## 抽出箇所

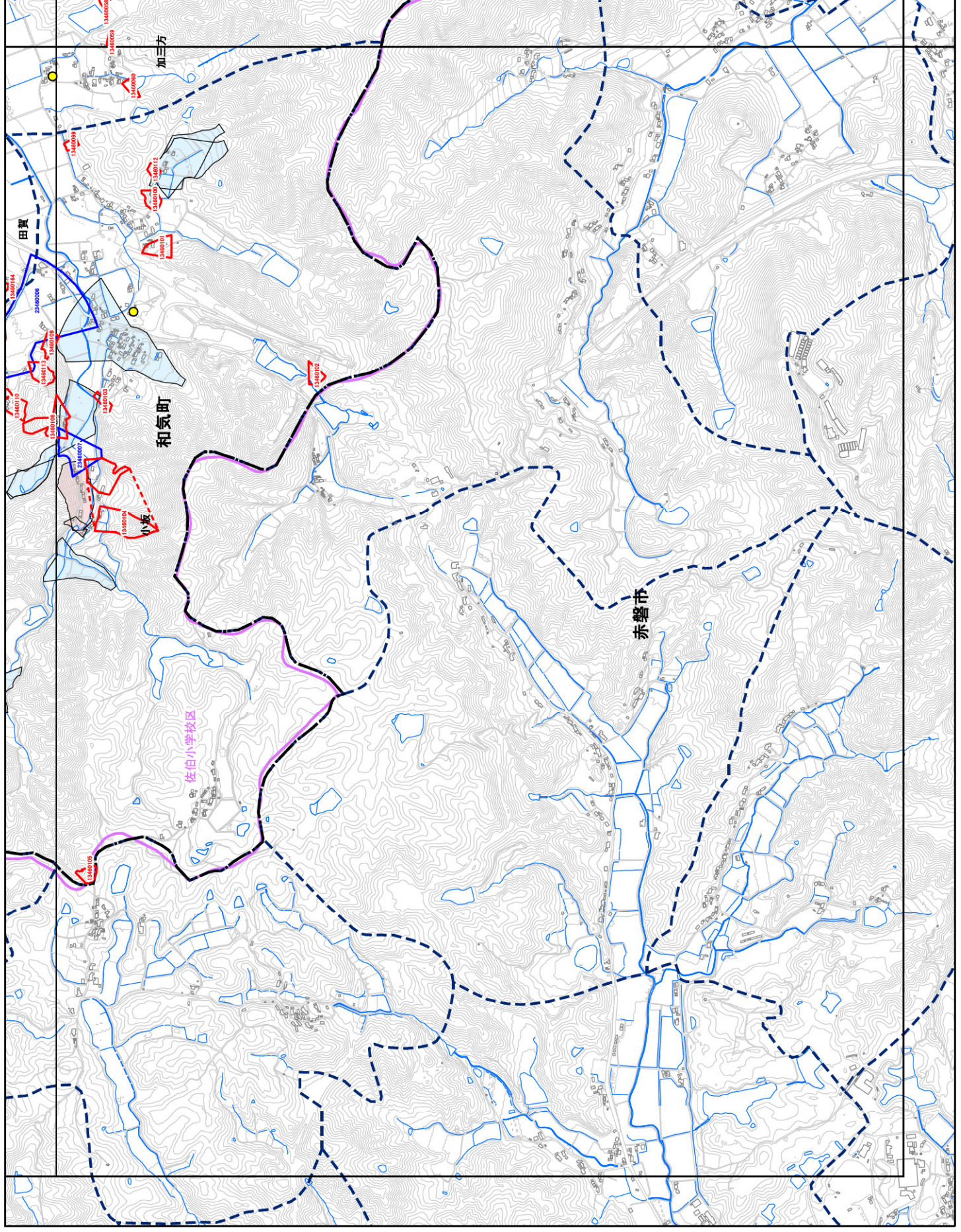
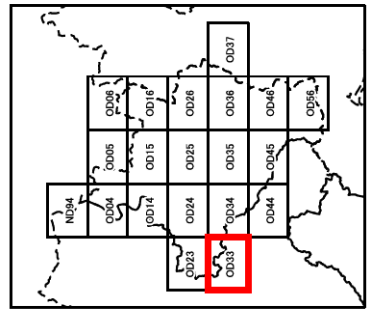
- 急傾斜地
- 急傾斜地統合箇所
- 土石流

## 既指定区域

- 急傾斜地
- 土石流

## その他凡例

- 要配慮者利用施設
- 避難施設
- 公共施設
- JR等
- 第1次緊急輸送路
- 等高線(5m)、道路、建物等
- 水部
- 行政界
- 大字界
- 小学校区



OD33



1:12,500



# 和気町

OD23	OD24	OD25
OD33	OD34	OD35
	OD44	OD45

## 抽出箇所

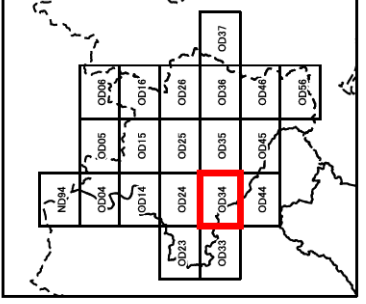
- 急傾斜地
- 急傾斜地統合箇所
- 土石流

## 既指定区域

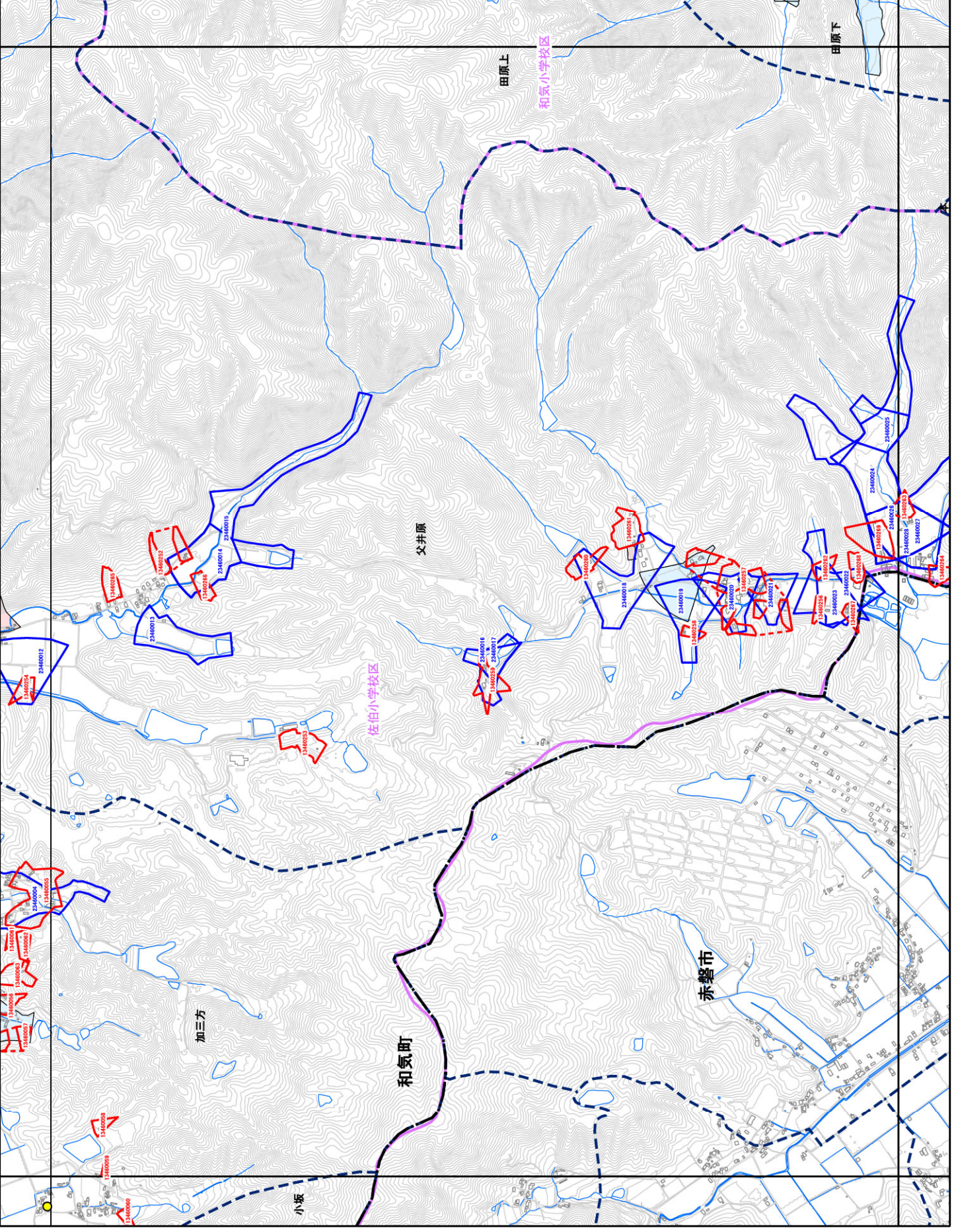
- 急傾斜地
- 土石流

## その他凡例

- 要配慮者利用施設
- 避難施設
- 公共施設
- ⋯⋯ JR等
- 第1次緊急輸送路
- 等高線(5m)、道路、建物等
- 水部
- ⋯⋯ 行政界
- ⋯⋯ 大字界
- ⋯⋯ 小学校区



OD34



1:12,500



# 和気町

OD24	OD25	OD26
OD34	<b>OD35</b>	OD36
OD44	OD45	OD46

## 抽出箇所

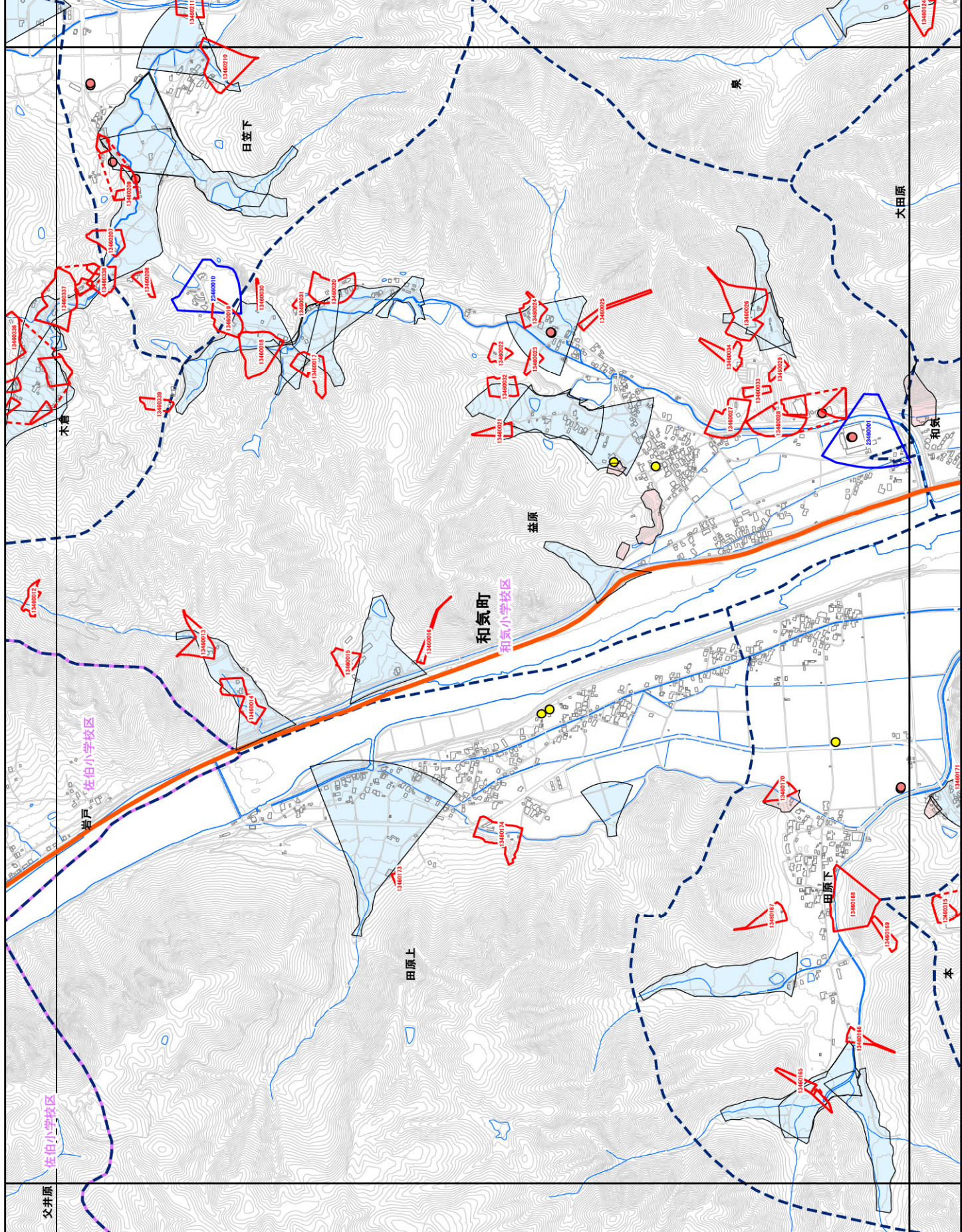
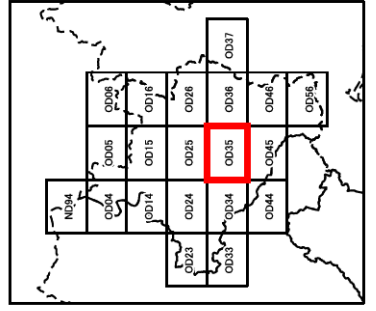
- 急傾斜地
- 急傾斜地統合箇所
- 土石流

## 既指定区域

- 急傾斜地
- 土石流

## その他凡例

- 要配慮者利用施設
- 避難施設
- 公共施設
- JR等
- 第1次緊急輸送路
- 等高線(5m)、道路、建物等
- 水部
- ⬜ 行政界
- ⬜ 大字界
- ⬜ 小学校区





# 和気町

OD25	OD26	OD37
OD35	<b>OD36</b>	OD37
OD45	OD46	

## 抽出箇所

- 急傾斜地 (Red solid line)
- 急傾斜地統合箇所 (Red dashed line)
- 土石流 (Blue solid line)

## 既指定区域

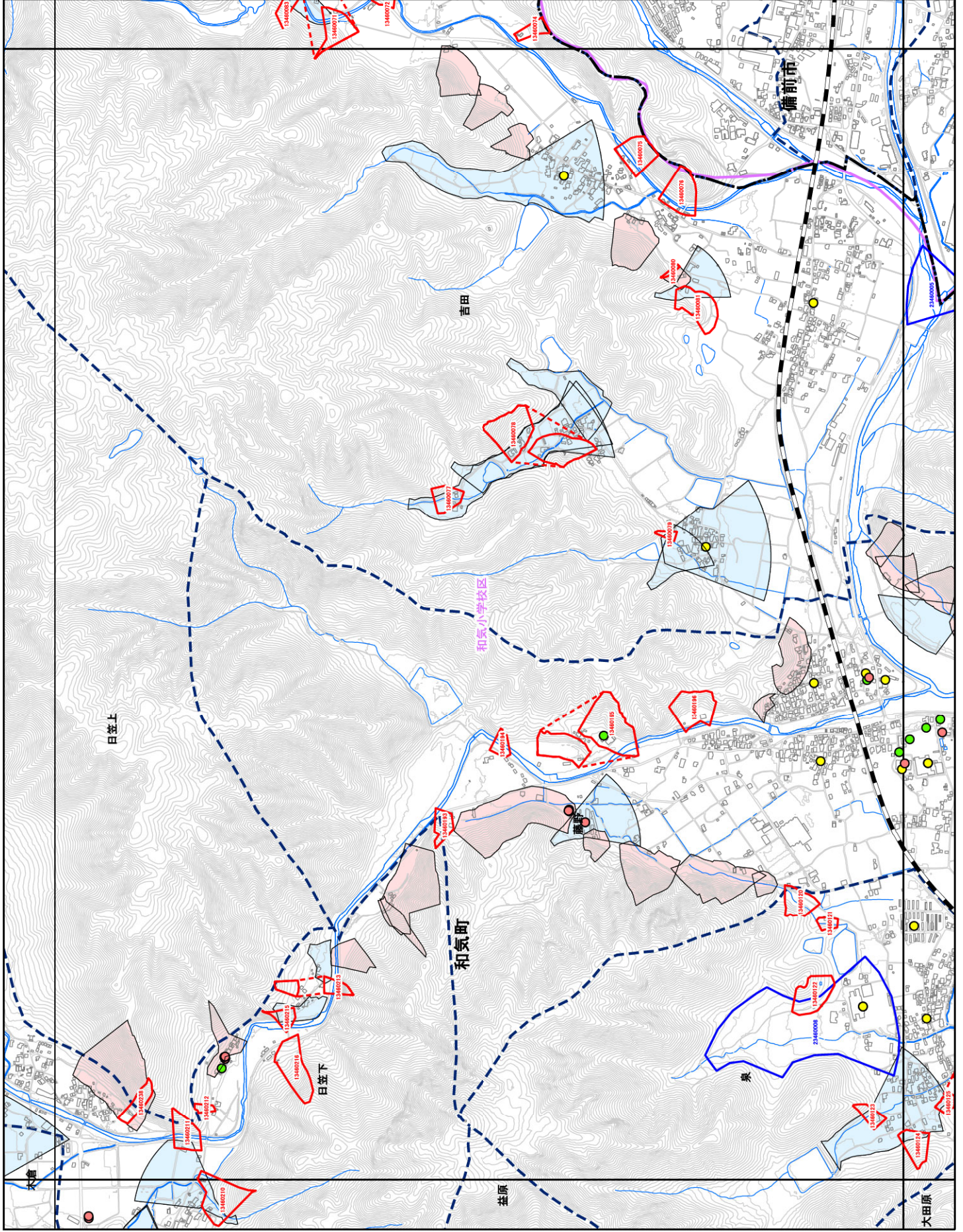
- 急傾斜地 (Pink shaded area)
- 土石流 (Blue shaded area)

## その他凡例

- 要配慮者利用施設 (Red circle)
- 避難施設 (Yellow circle)
- 公共施設 (Green circle)
- JR等 (Black dashed line)
- 第1次緊急輸送路 (Orange solid line)
- 等高線(5m)、道路、建物等 (Grey lines)
- 水部 (Blue line)
- 行政界 (Black dashed line)
- 大字界 (Blue dashed line)
- 小学校区 (Purple dashed line)

ND94	OD96	OD95
OD94	OD95	OD16
OD17	OD15	OD26
OD20	OD24	OD25
OD33	OD34	OD35
OD44	OD45	OD46
		<b>OD36</b>
		OD37

OD36



0 100 200 300 400 500 m

1:12,500



和気町

OD26	OD36	OD46
	OD37	

抽出箇所

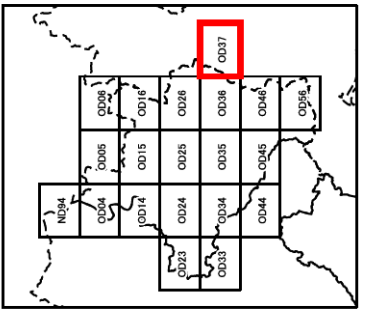
- 急傾斜地
- 急傾斜地統合箇所
- 土石流

既指定区域

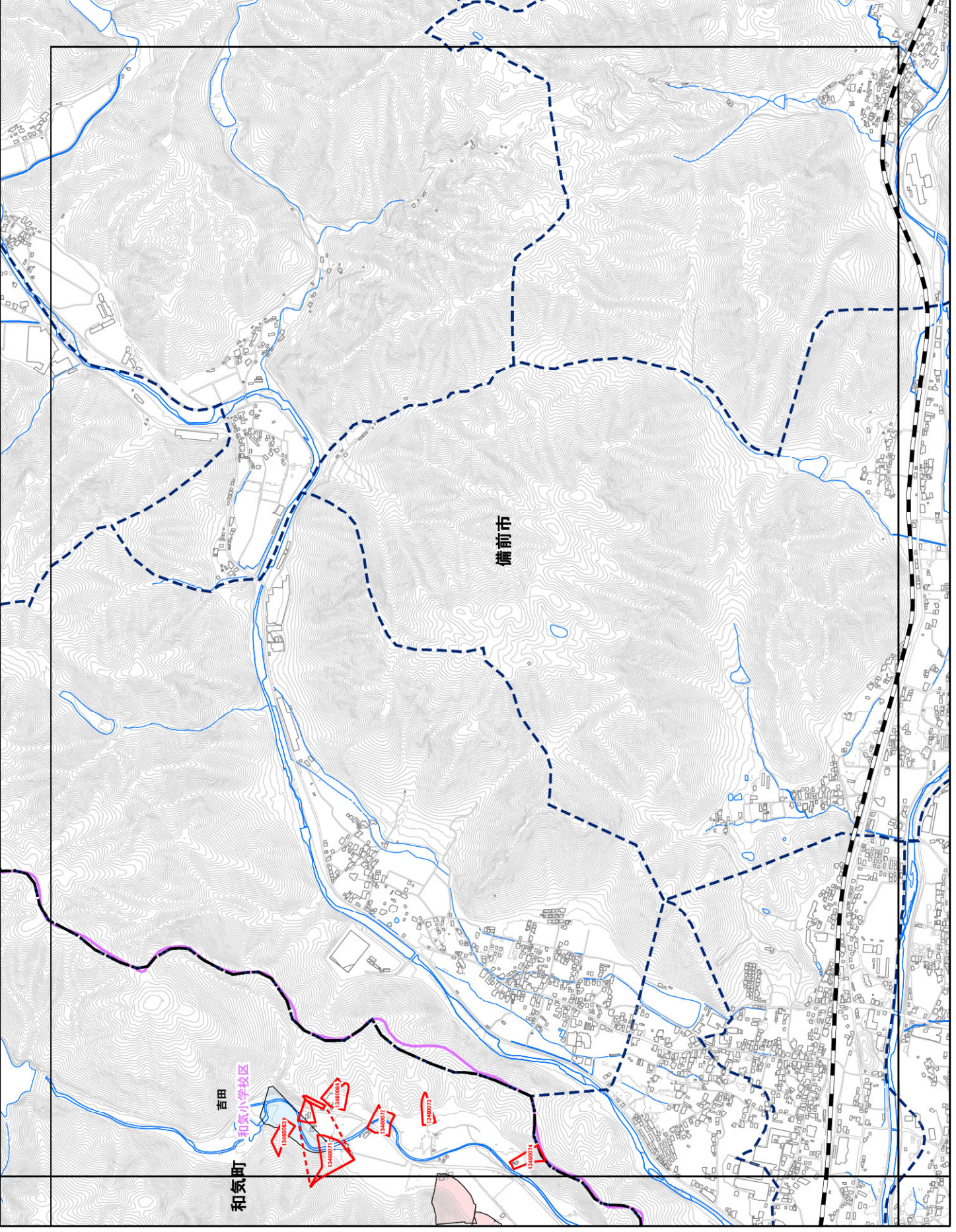
- 急傾斜地
- 土石流

その他凡例

- 要配慮者利用施設
- 避難施設
- 公共施設
- JR等
- 第1次緊急輸送路
- 等高線(5m)、道路、建物等
- 水部
- 行政界
- 大字界
- 小学校区



OD37



1:12,500



# 和気町

OD33	OD34	OD35
	OD44	OD45

## 抽出箇所

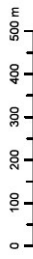
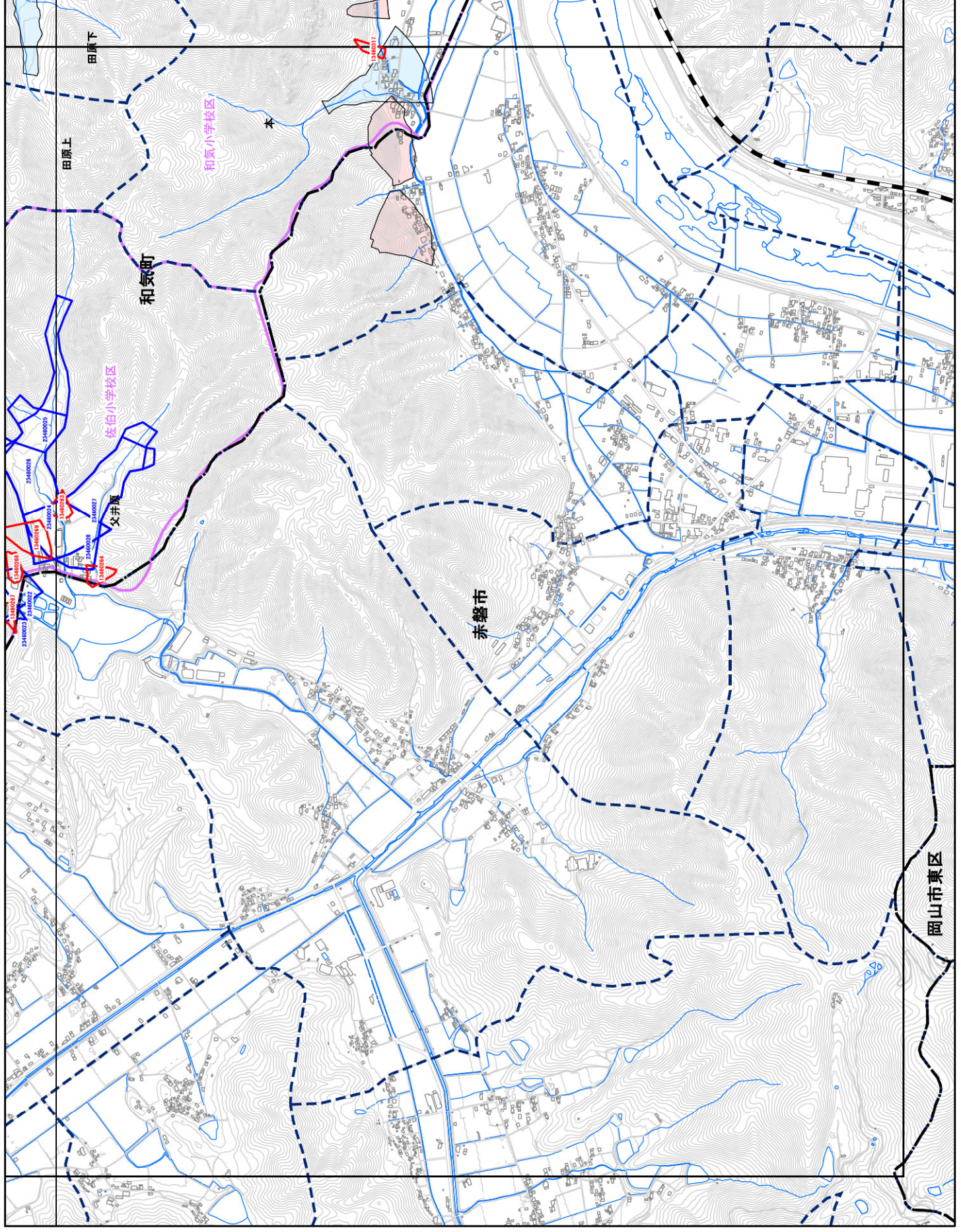
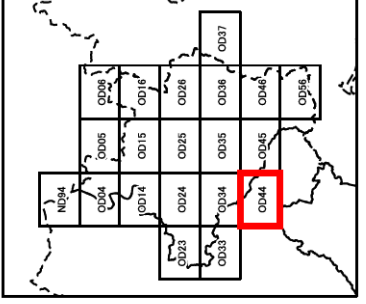
- 急傾斜地
- 急傾斜地統合箇所
- 土石流

## 既指定区域

- 急傾斜地
- 土石流

## その他凡例

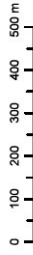
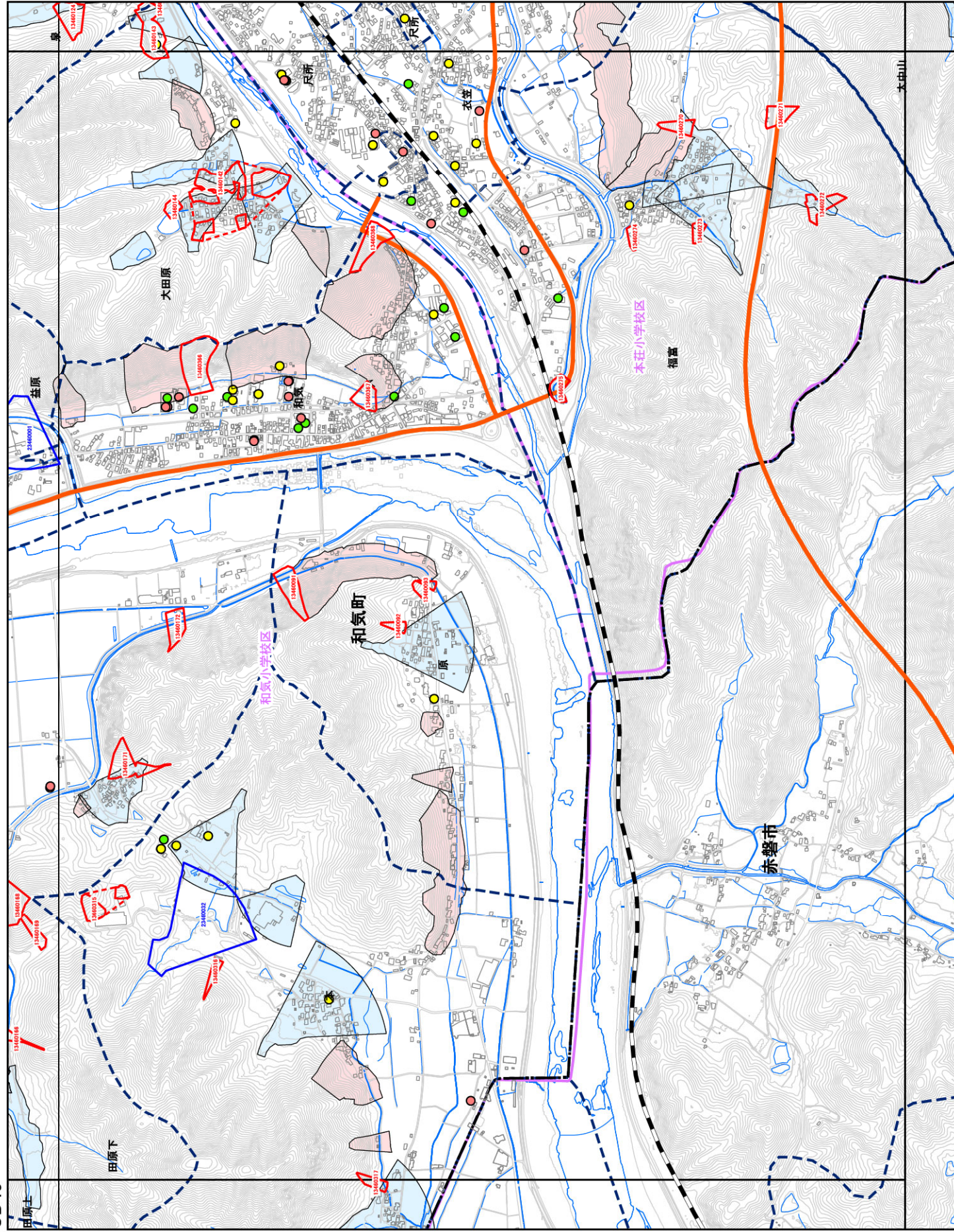
- 要配慮者利用施設
- 避難施設
- 公共施設
- ⋯⋯ JR等
- 第1次緊急輸送路
- 等高線(5m)、道路、建物等
- 水部
- 行政界
- 大字界
- 小学校区



1:12,500

OD44

岡山市東区



### 和気町

OD34	OD35	OD36
OD44	<b>OD45</b>	OD46
		OD56

#### 抽出箇所

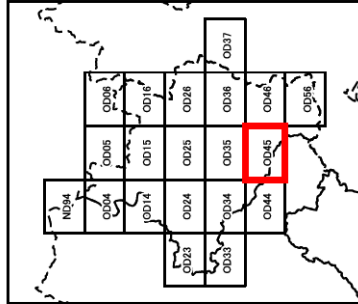
- 急傾斜地
- 急傾斜地統合箇所
- 土石流

#### 既指定区域

- 急傾斜地
- 土石流

#### その他凡例

- 要配慮者利用施設
- 避難施設
- 公共施設
- JR等
- 第1次緊急輸送路
- 等高線(5m)、道路、建物等
- 水部
- 行政界
- 大字界
- 小学校区





# 和気町

OD35	OD36	OD37
OD45	OD46	OD56

## 抽出箇所

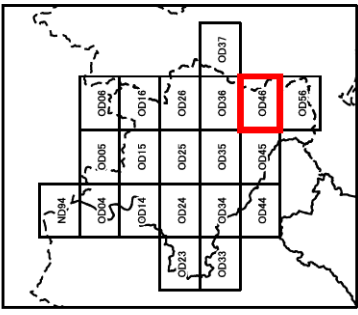
- 急傾斜地
- 急傾斜地統合箇所
- 土石流

## 既指定区域

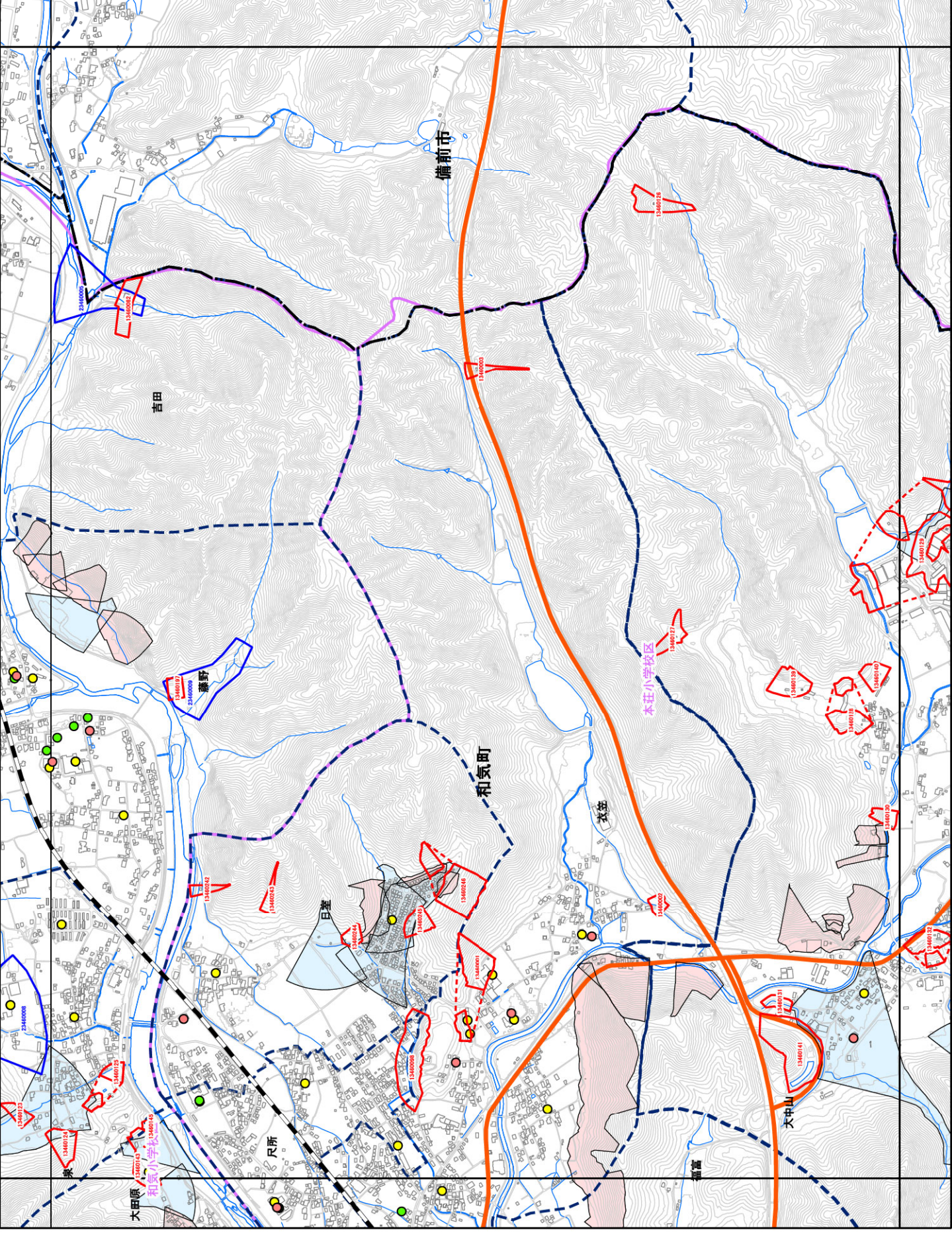
- 急傾斜地
- 土石流

## その他凡例

- 要配慮者利用施設
- 避難施設
- 公共施設
- ⋯⋯ JR等
- 第1次緊急輸送路
- 等高線(5m)、道路、建物等
- 水部
- ⋯⋯ 行政界
- ⋯⋯ 大字界
- ⋯⋯ 小字校区



OD46



1:12,500



和気町

OD45	OD46
	OD56

抽出箇所

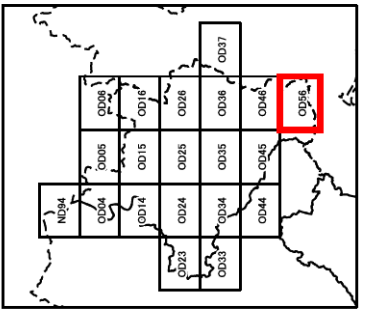
- 急傾斜地
- 急傾斜地統合箇所
- 土石流

既指定区域

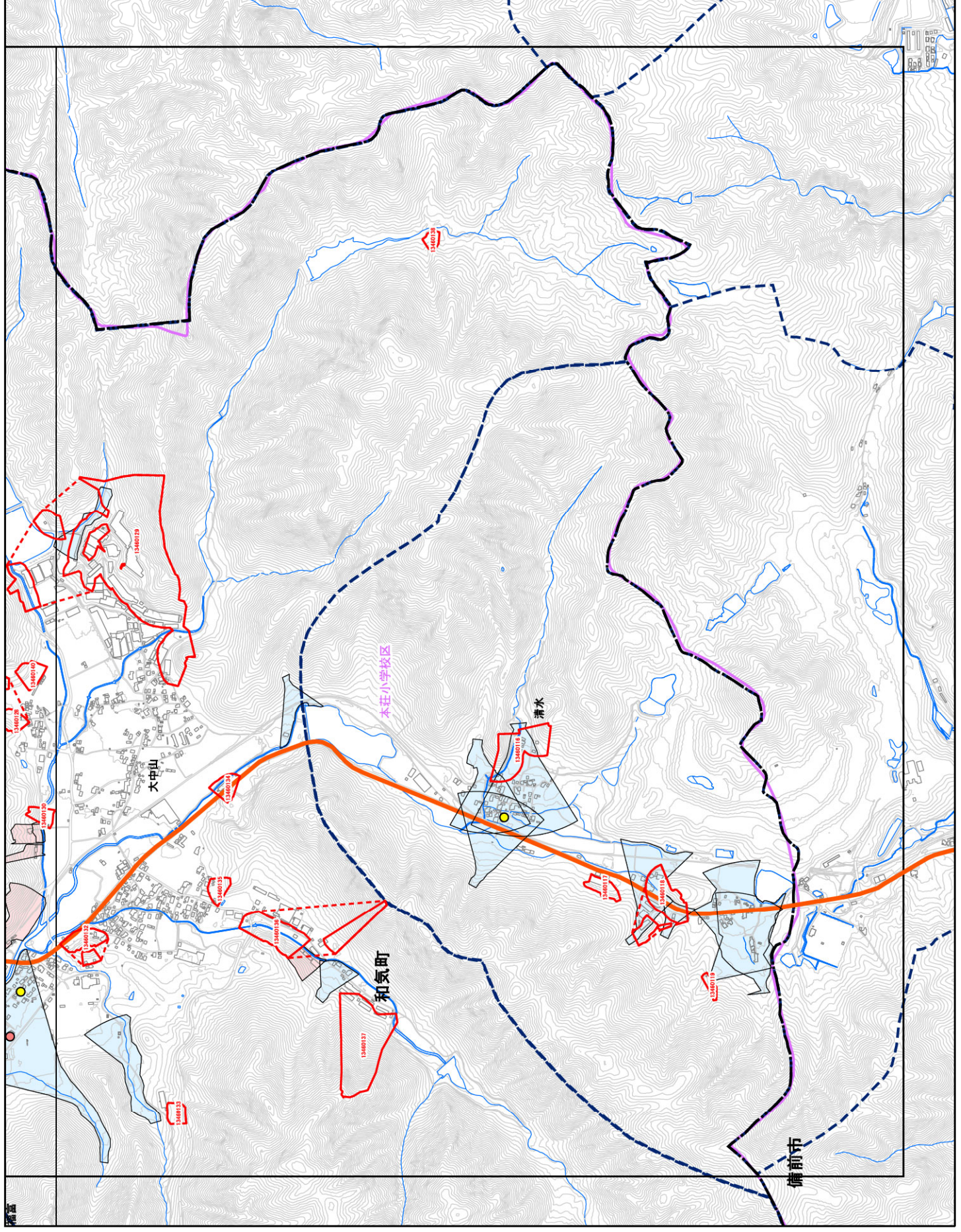
- 急傾斜地
- 土石流

その他凡例

- 要配慮者利用施設
- 避難施設
- 公共施設
- ⋯⋯ JR等
- 第1次緊急輸送路
- 等高線(5m)、道路、建物等
- 水部
- 行政界
- 大字界
- 小字校区



OD56



1:12,500