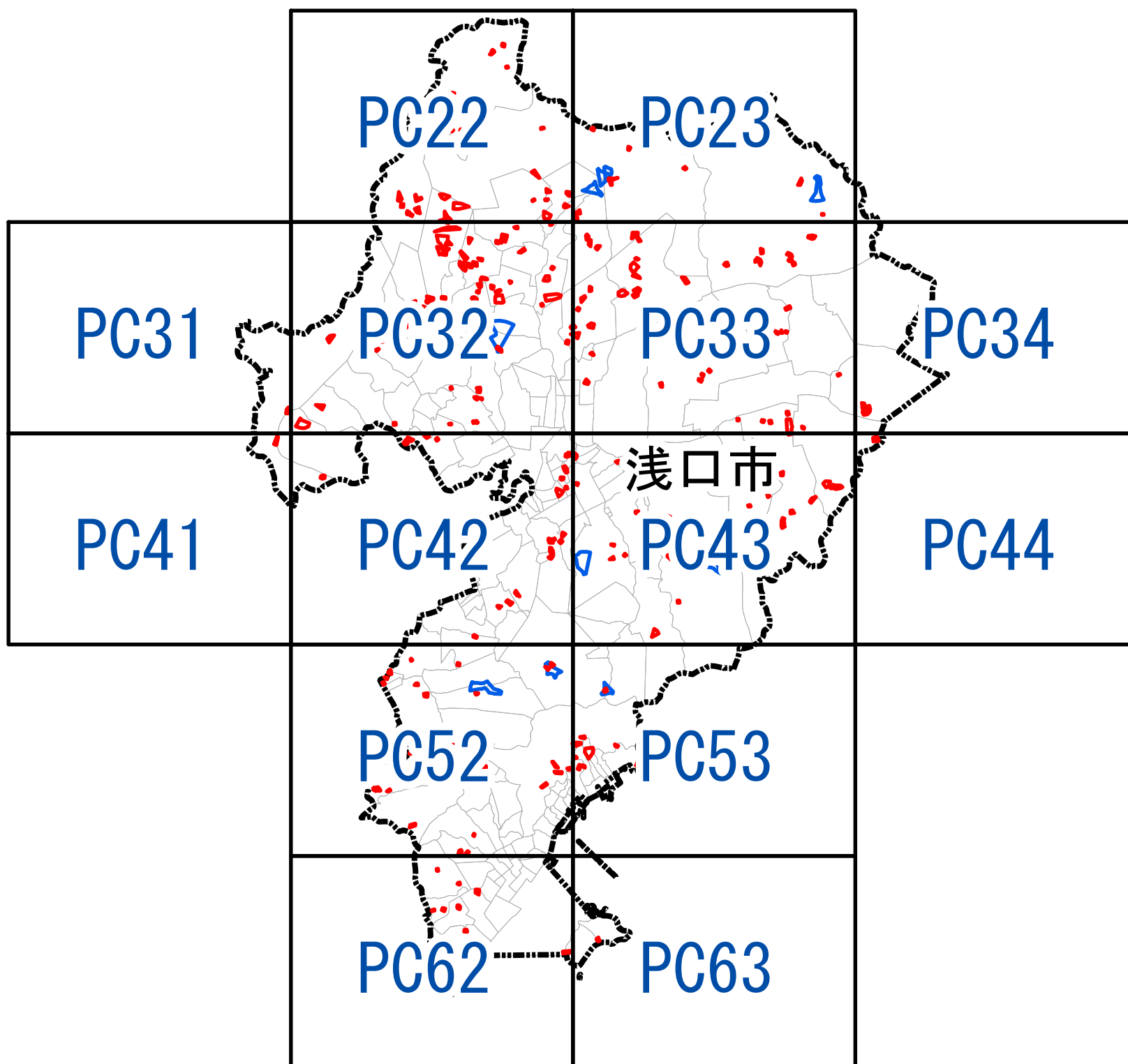




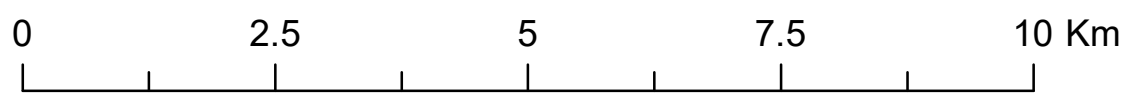


# 浅口市 全体位置図



## 凡例

-  急傾斜地\_抽出箇所
-  土石流\_抽出箇所
-  行政界
-  図郭



1:75,000



浅口市

PC20	PC21	PC22
PC30	PC31	PC32
PC40	PC41	PC42

抽出箇所

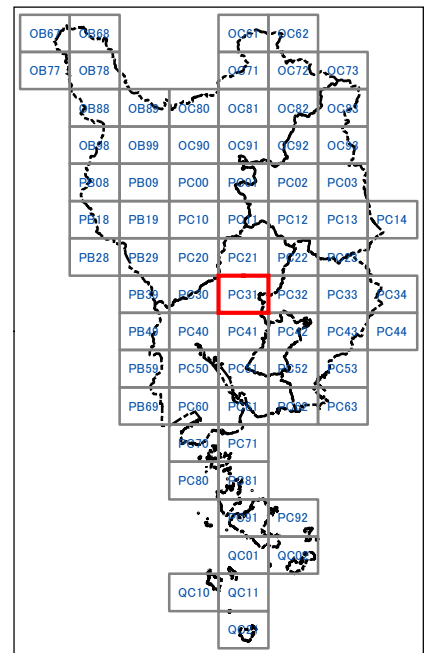
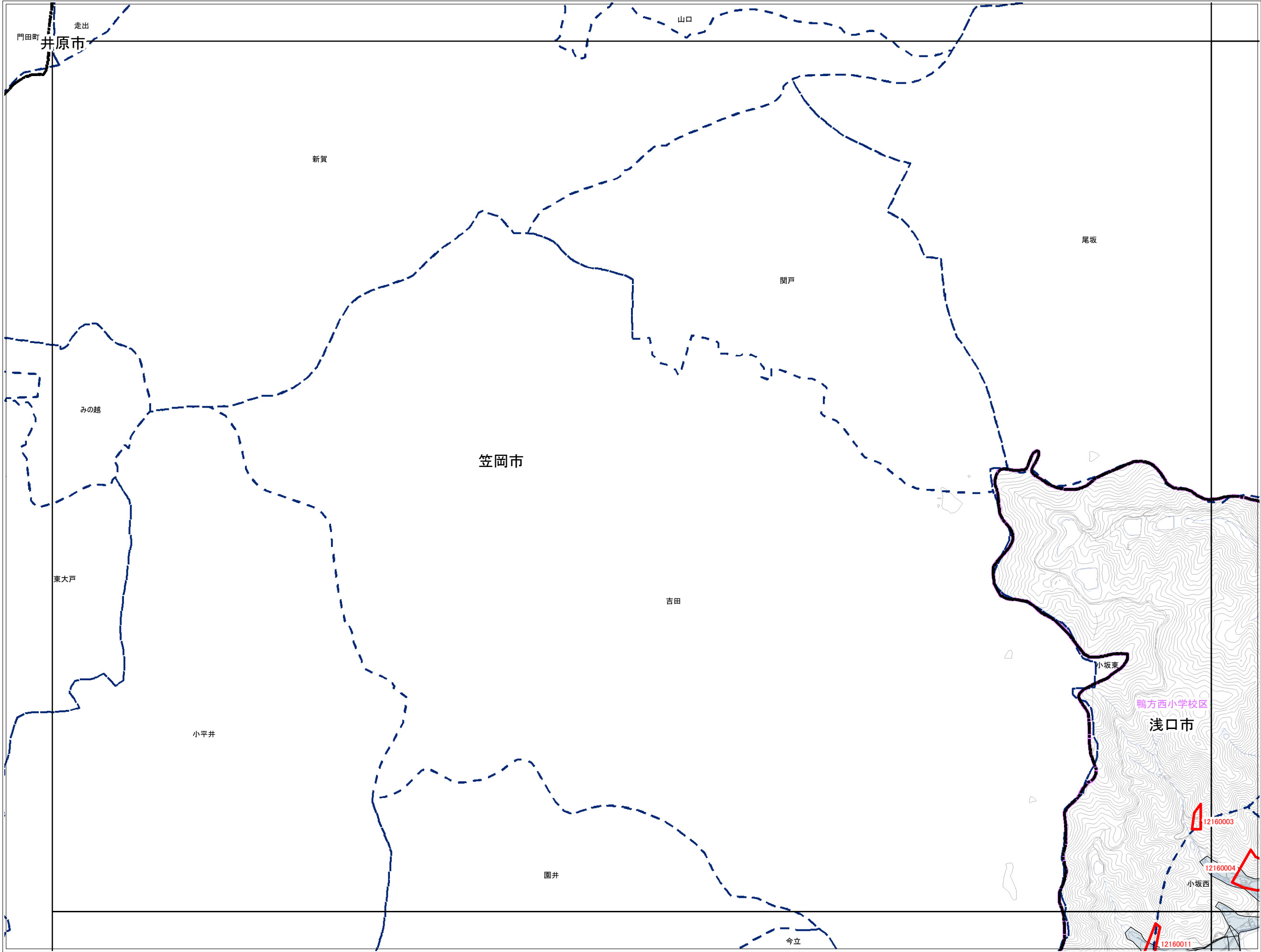
- 急傾斜地
- 急傾斜地統合箇所
- 土石流

既指定区域

- 急傾斜地
- 土石流

その他凡例

- 要配慮者利用施設
- 避難施設
- 公共施設
- JR等
- 第1次緊急輸送路
- 等高線(5m)、道路、建物等
- 水部
- 行政界
- 大字界
- 小学校区





PC30	PC31	PC32
PC40	PC41	PC42
PC50	PC51	PC52

抽出箇所

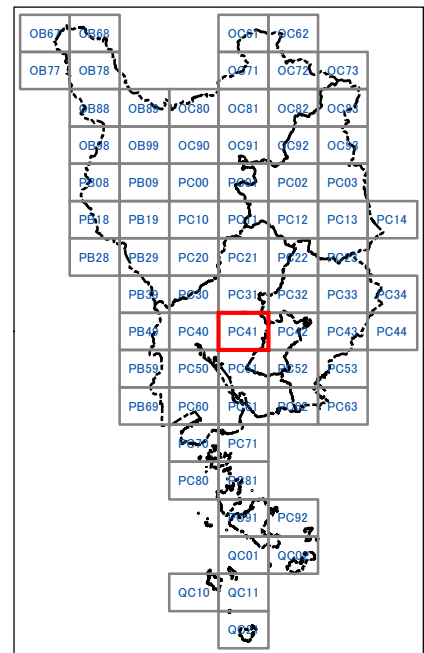
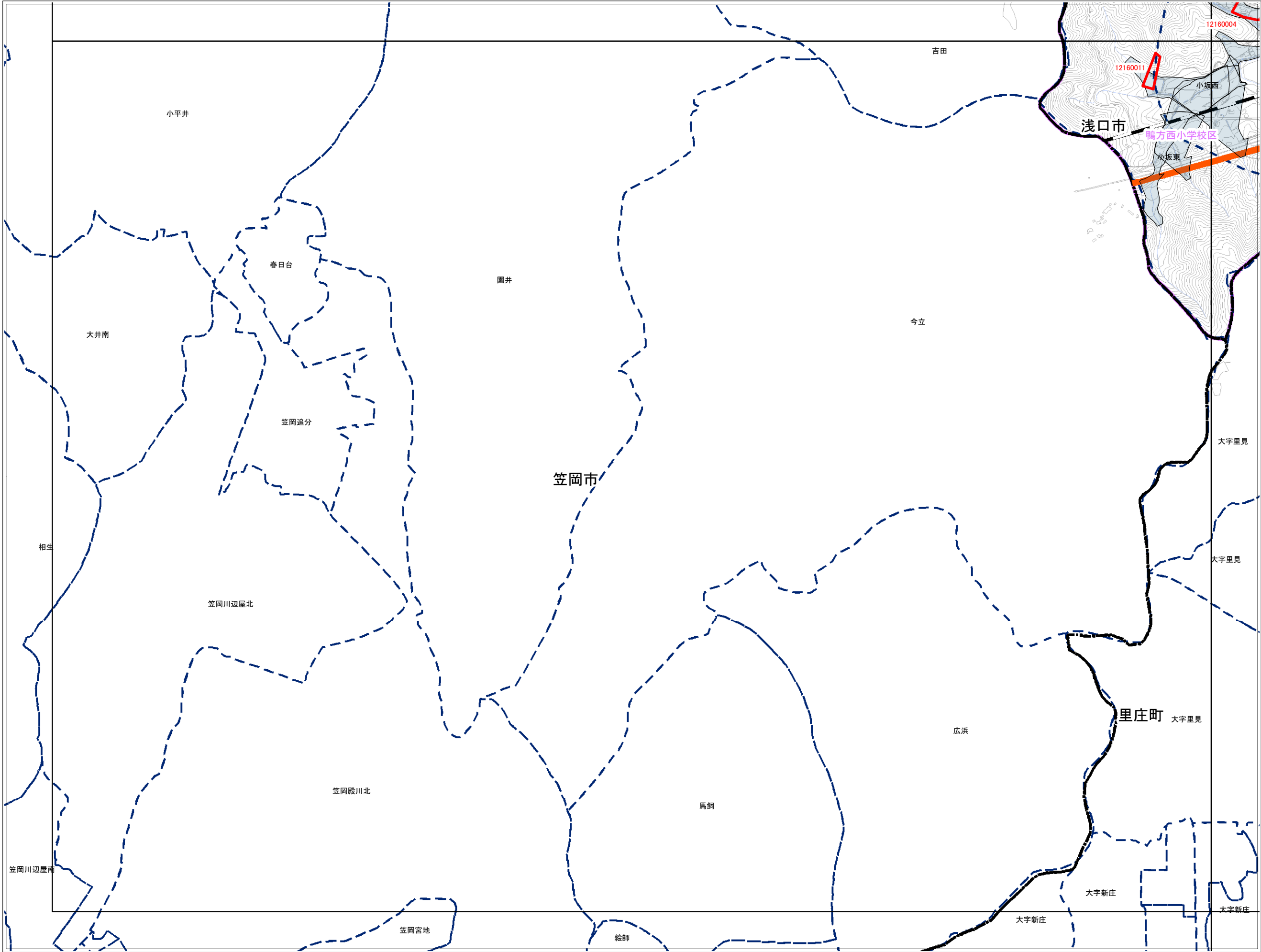
- 急傾斜地
- 急傾斜地統合箇所
- 土石流

既指定区域

- 急傾斜地
- 土石流

その他凡例

- 要配慮者利用施設
- 避難施設
- 公共施設
- JR等
- 第1次緊急輸送路
- 等高線(5m)、道路、建物等
- 水部
- 行政界
- 大字界
- 小学校区





浅口市

PC11	PC12	PC13
PC21	PC22	PC23
PC31	PC32	PC33

抽出箇所

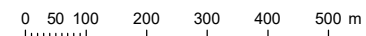
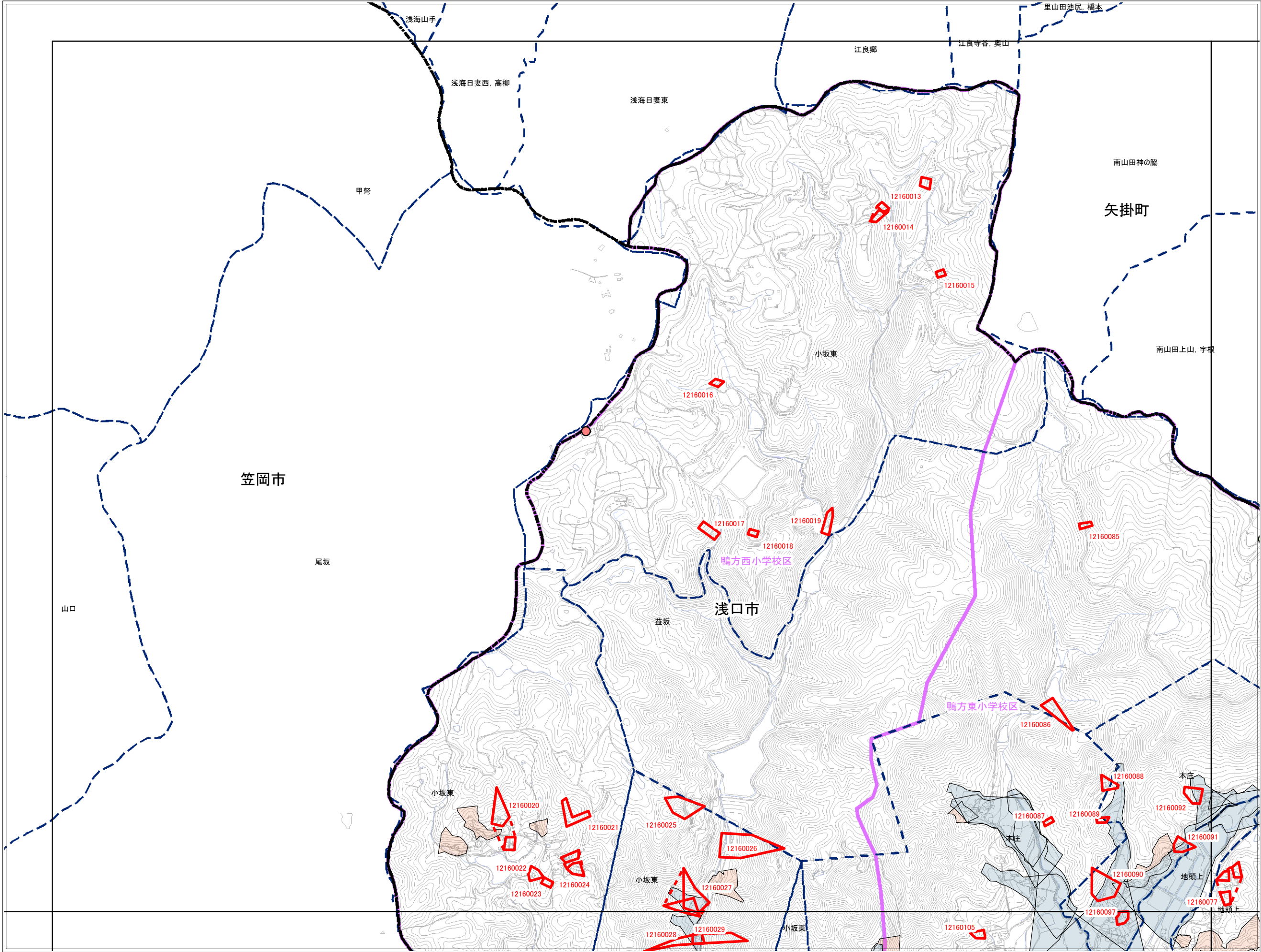
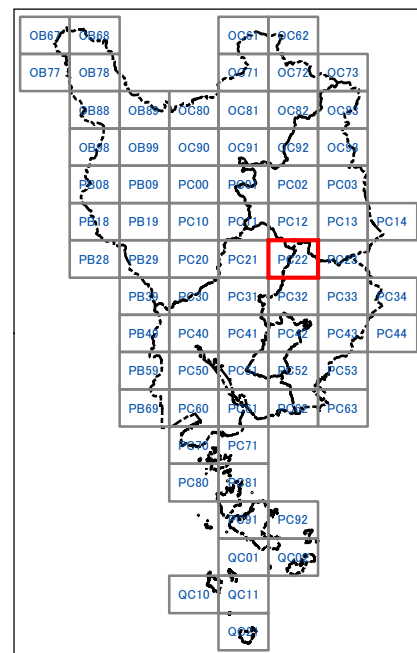
- 急傾斜地
- 急傾斜地統合箇所
- 土石流

既指定区域

- 急傾斜地
- 土石流

その他凡例

- 要配慮者利用施設
- 避難施設
- 公共施設
- JR等
- 第1次緊急輸送路
- 等高線(5m)、道路、建物等
- 水部
- 行政界
- 大字界
- 小学校区



1:12,500



浅口市

PC21	PC22	PC23
PC31	PC32	PC33
PC41	PC42	PC43

抽出箇所

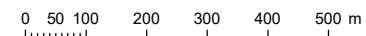
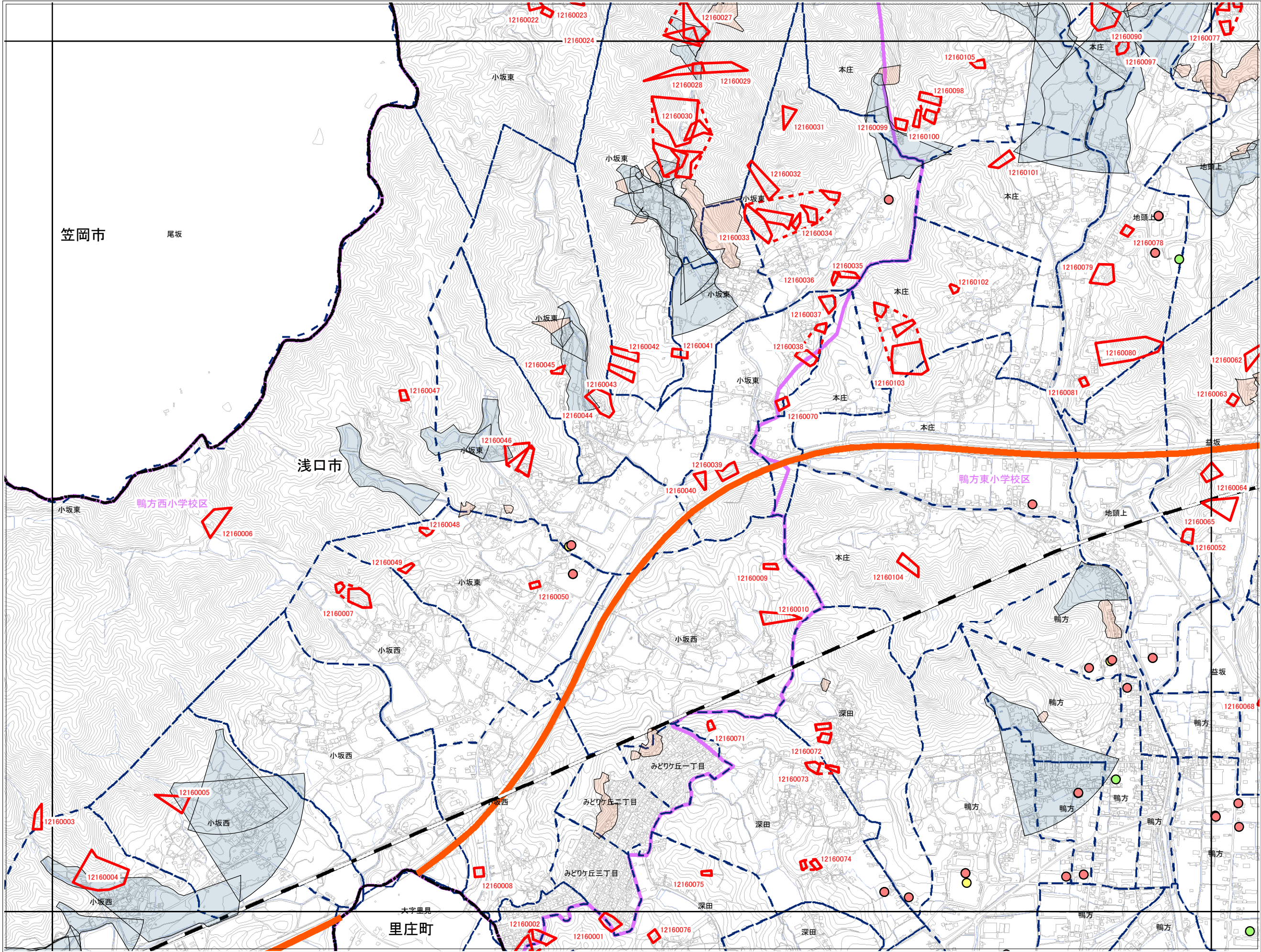
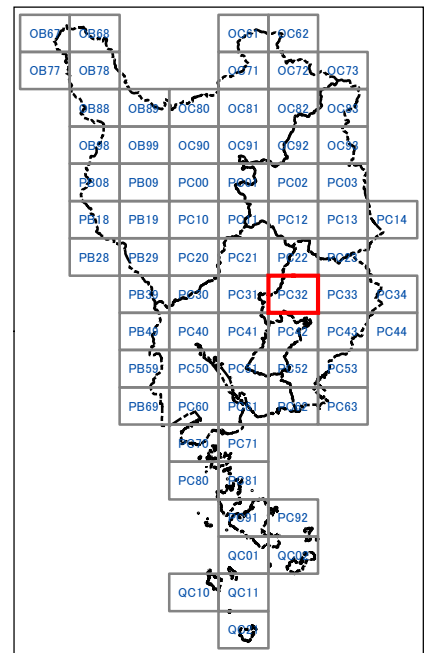
- 急傾斜地
- 急傾斜地統合箇所
- 土石流

既指定区域

- 急傾斜地
- 土石流

その他凡例

- 要配慮者利用施設
- 避難施設
- 公共施設
- JR等
- 第1次緊急輸送路
- 等高線(5m)、道路、建物等
- 水部
- 行政界
- 大字界
- 小学校区



1:12,500

笠岡市 尾坂

浅口市

里庄町

鴨方東小学校区

鴨方西小学校区

みどりヶ丘一丁目

みどりヶ丘二丁目

みどりヶ丘三丁目

大字里見

深田

鴨方

鴨方

鴨方

鴨方

鴨方

益坂

鴨方

鴨方

鴨方

鴨方

鴨方

鴨方

鴨方

本庄

本庄

本庄

本庄

本庄

本庄

本庄

本庄

本庄

本庄

本庄

本庄

本庄

本庄

本庄

本庄

本庄

本庄

本庄

本庄

本庄

本庄

本庄

本庄

本庄

本庄

本庄

本庄

本庄

本庄

本庄

本庄

本庄

本庄

本庄

本庄

本庄

本庄

本庄

本庄

本庄

本庄

本庄

本庄

本庄

本庄

本庄

本庄

本庄

本庄

本庄

本庄

本庄

本庄

本庄

本庄

本庄

本庄

本庄

本庄

本庄

本庄

本庄

本庄

本庄

本庄

本庄

本庄

本庄

本庄

地頭上

地頭上

地頭上

地頭上

地頭上

地頭上

地頭上

地頭上

地頭上

地頭上

地頭上

地頭上

地頭上

地頭上

地頭上

地頭上

地頭上

地頭上

地頭上

地頭上

地頭上

地頭上

地頭上

地頭上

地頭上

地頭上

地頭上

地頭上

地頭上

地頭上

地頭上

地頭上

地頭上

地頭上

地頭上

地頭上

地頭上

地頭上

地頭上

地頭上

地頭上

地頭上

地頭上

地頭上

地頭上

地頭上

地頭上

地頭上

地頭上

地頭上

地頭上

地頭上

地頭上

地頭上

地頭上

地頭上

地頭上

地頭上

地頭上

地頭上

地頭上

地頭上

地頭上

地頭上

地頭上

地頭上

地頭上

地頭上

地頭上

地頭上

地頭上

地頭上

地頭上

地頭上

地頭上

地頭上

地頭上

地頭上

地頭上

地頭上

地頭上

地頭上

地頭上

地頭上

地頭上

地頭上

地頭上

地頭上

地頭上

地頭上

地頭上

地頭上

地頭上

地頭上

地頭上

地頭上

地頭上

地頭上

地頭上

地頭上

地頭上

地頭上

地頭上

地頭上

地頭上

地頭上

地頭上

地頭上

地頭上

地頭上

地頭上

地頭上

地頭上

地頭上

地頭上

地頭上

地頭上

地頭上

地頭上

地頭上

地頭上

地頭上

地頭上

地頭上

地頭上

地頭上

地頭上

地頭上

地頭上

地頭上

地頭上

地頭上

地頭上

地頭上

地頭上

地頭上

地頭上

地頭上

地頭上

地頭上

地頭上

地頭上

地頭上

地頭上

地頭上

地頭上

地頭上

地頭上

地頭上

地頭上

地頭上

地頭上

地頭上

地頭上

地頭上

地頭上

地頭上

地頭上

地頭上

地頭上

地頭上

地頭上

地頭上

地頭上

地頭上

地頭上

地頭上

地頭上

地頭上

地頭上

地頭上

地頭上

地頭上

地頭上

地頭上

地頭上

地頭上

地頭上

地頭上

地頭上

地頭上

地頭上

地頭上

地頭上

地頭上

地頭上

地頭上

地頭上

地頭上

地頭上

地頭上

地頭上

地頭上

地頭上

地頭上

地頭上

地頭上

地頭上

地頭上

地頭上

地頭上

地頭上

地頭上

地頭上

地頭上

地頭上

地頭上

地頭上

地頭上

地頭上



PC31	PC32	PC33
PC41	PC42	PC43
PC51	PC52	PC53

抽出箇所

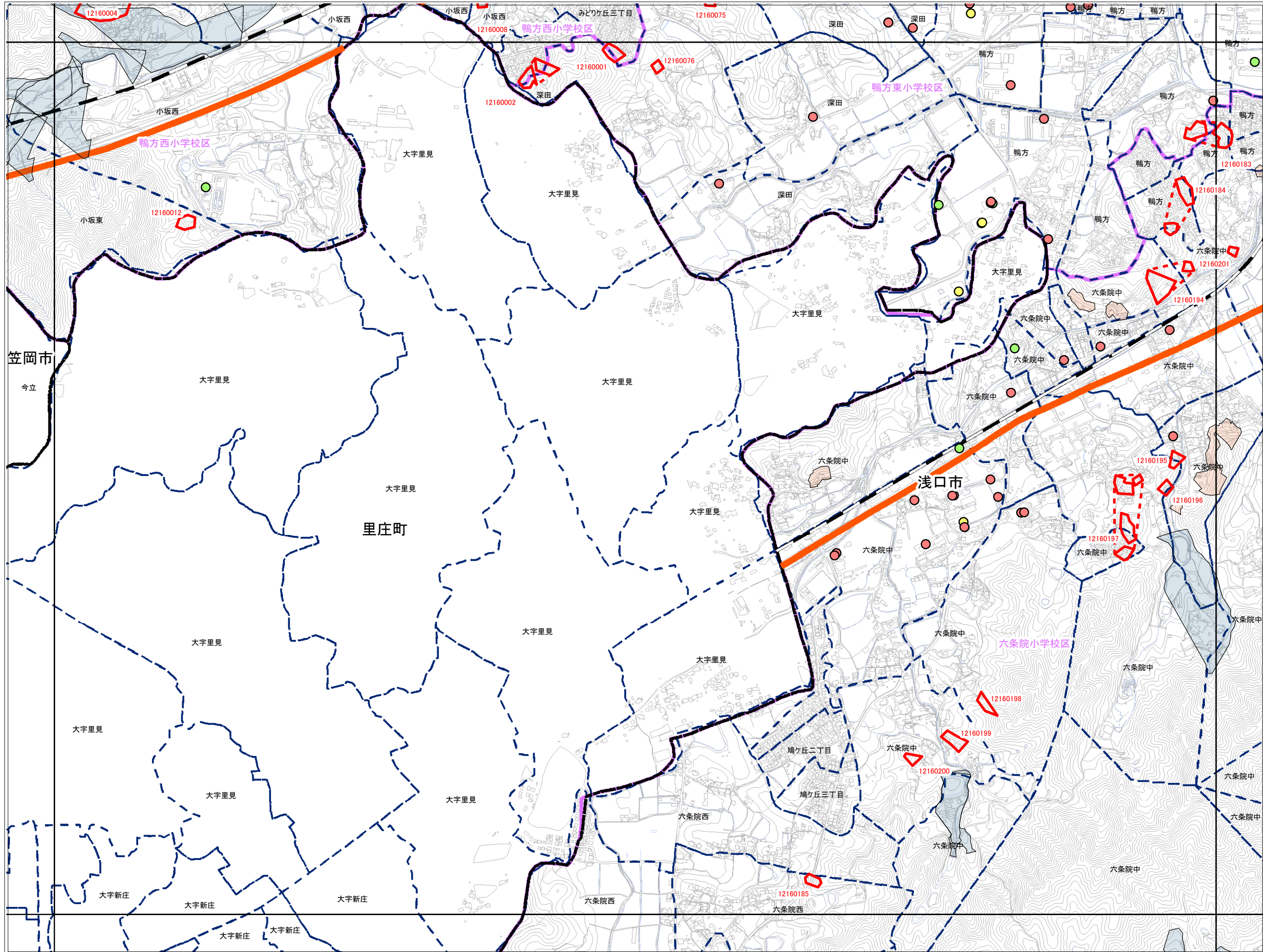
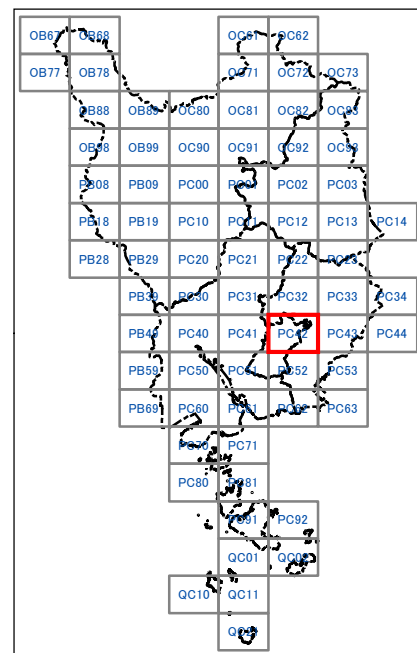
- 急傾斜地
- 急傾斜地統合箇所
- 土石流

既指定区域

- 急傾斜地
- 土石流

その他凡例

- 要配慮者利用施設
- 避難施設
- 公共施設
- JR等
- 第1次緊急輸送路
- 等高線(5m)、道路、建物等
- 水部
- 行政界
- 大字界
- 小学校区





PC41	PC42	PC43
PC51	PC52	PC53
PC61	PC62	PC63

抽出箇所

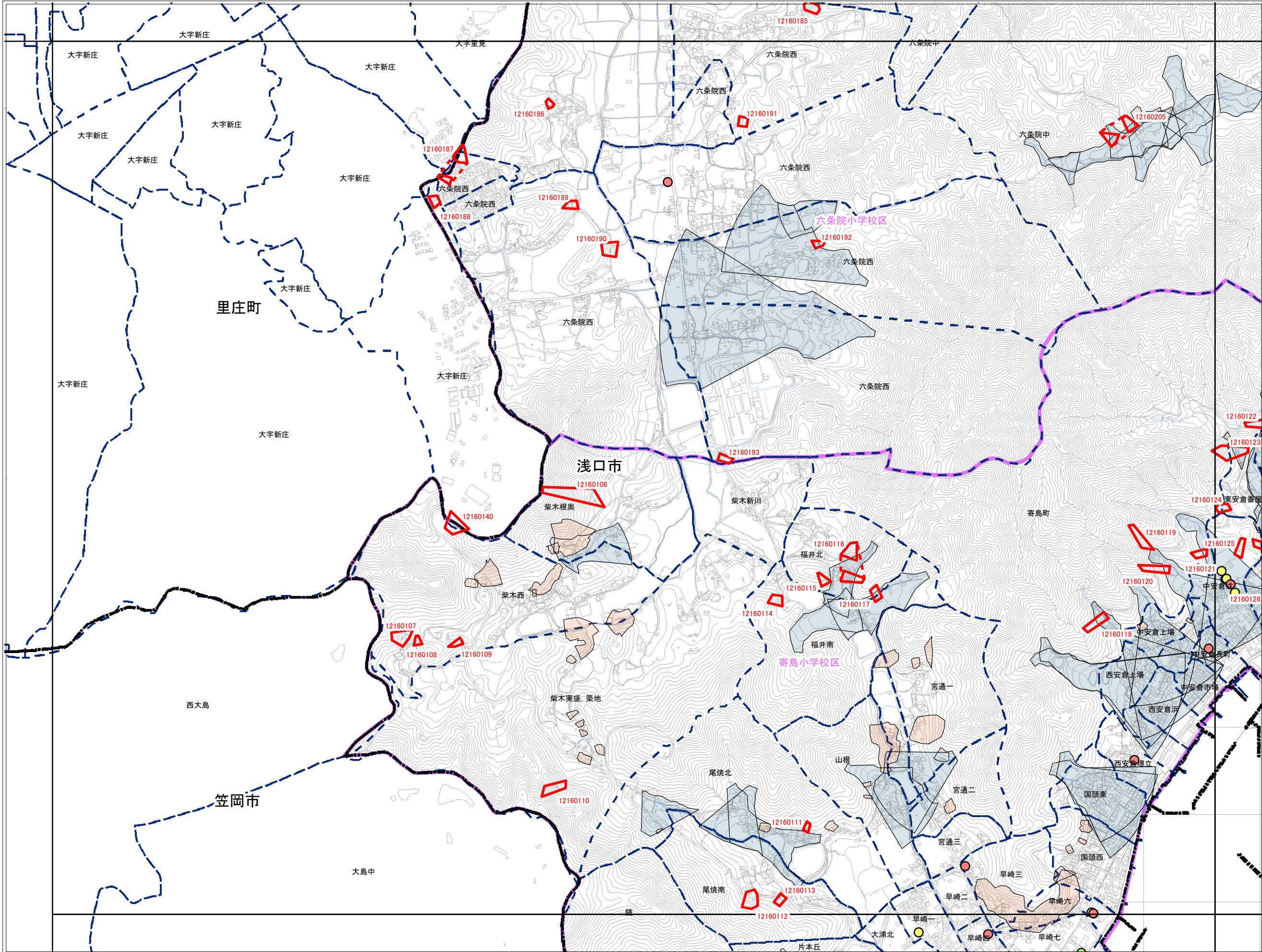
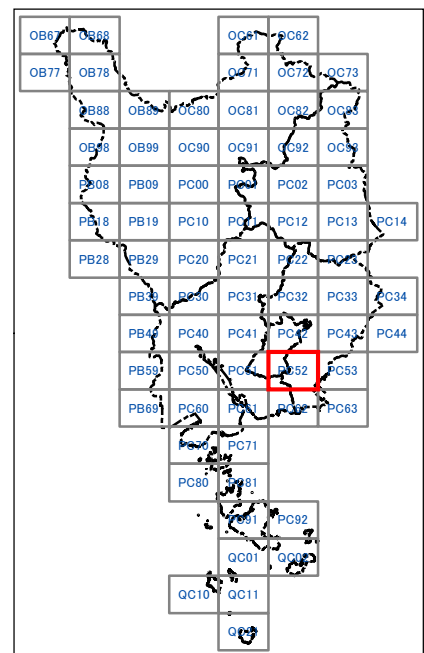
- 急傾斜地
- 急傾斜地統合箇所
- 土石流

既指定区域

- 急傾斜地
- 土石流

その他凡例

- 要配慮者利用施設
- 避難施設
- 公共施設
- JR等
- 第1次緊急輸送路
- 等高線(5m)、道路、建物等
- 水部
- 行政界
- 大字界
- 小学校区



0 50 100 200 300 400 500 m

1:12,500





PC12	PC13	PC14
PC22	PC23	
PC32	PC33	PC34

抽出箇所

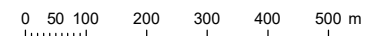
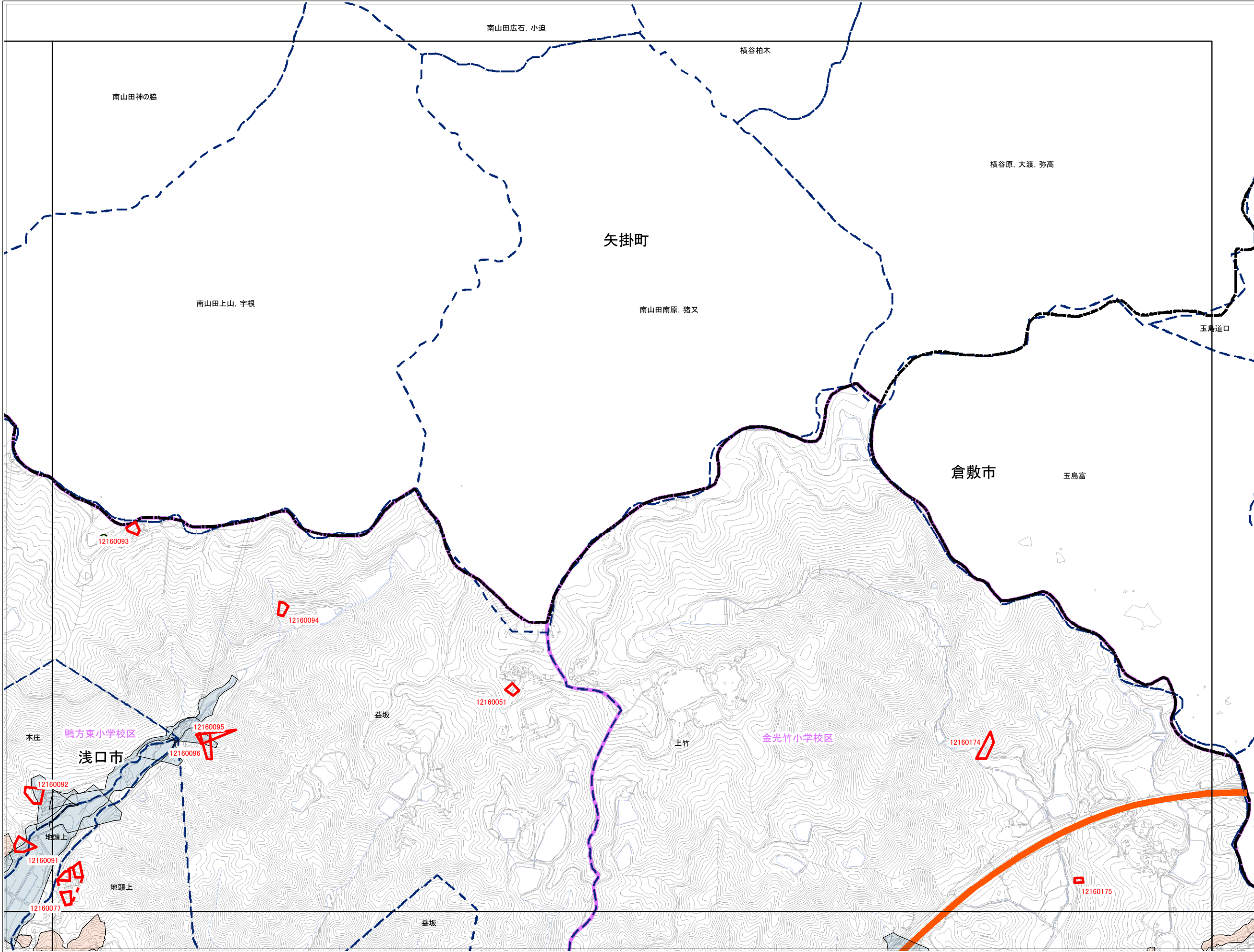
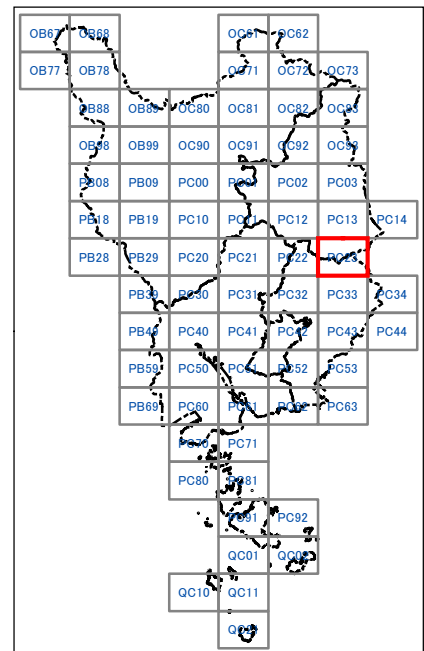
- 急傾斜地
- 急傾斜地統合箇所
- 土石流

既指定区域

- 急傾斜地
- 土石流

その他凡例

- 要配慮者利用施設
- 避難施設
- 公共施設
- JR等
- 第1次緊急輸送路
- 等高線(5m)、道路、建物等
- 水部
- 行政界
- 大字界
- 小学校区





PC22	PC23	
PC32	PC33	PC34
PC42	PC43	PC44

抽出箇所

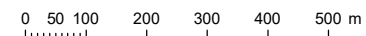
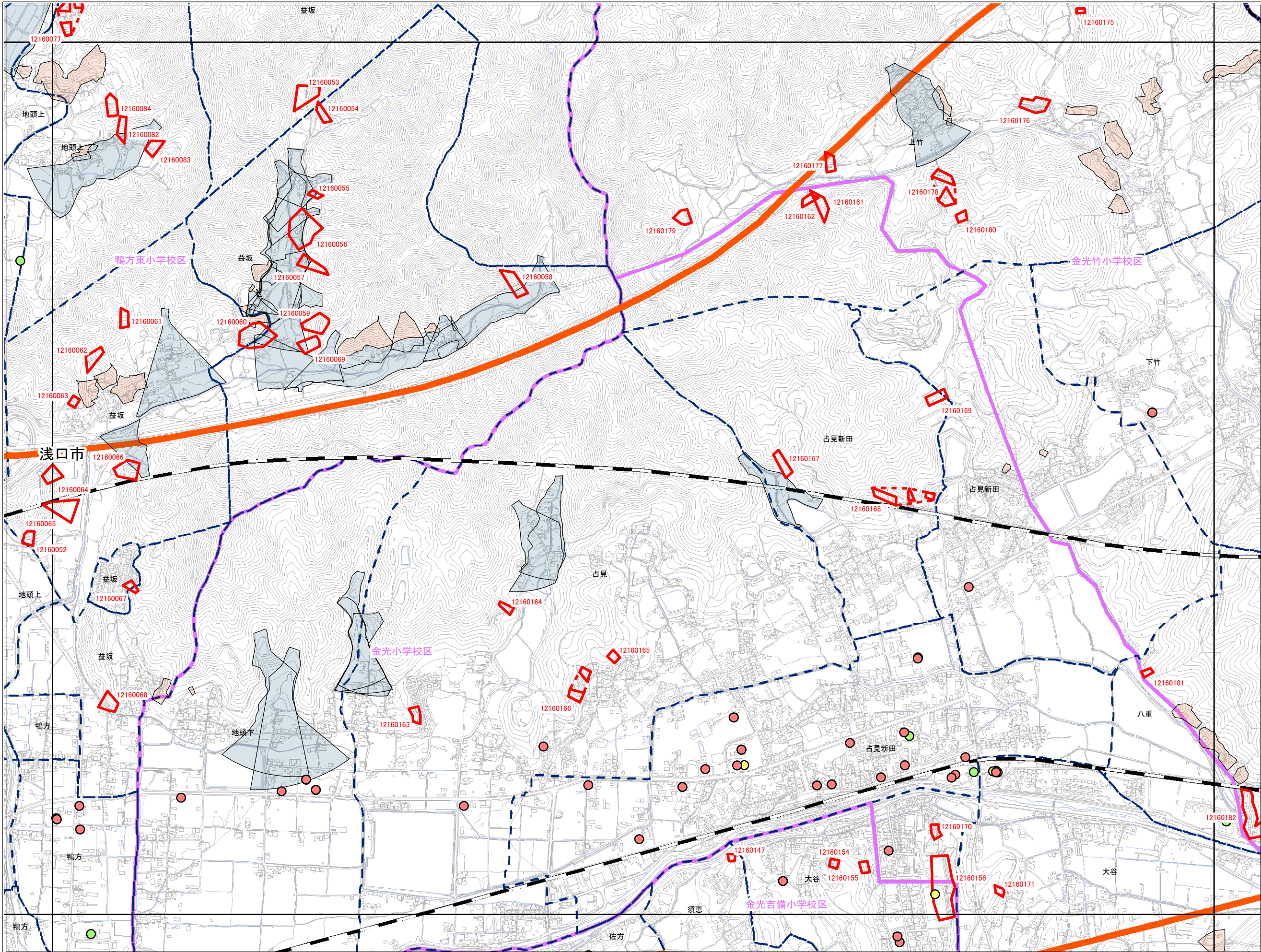
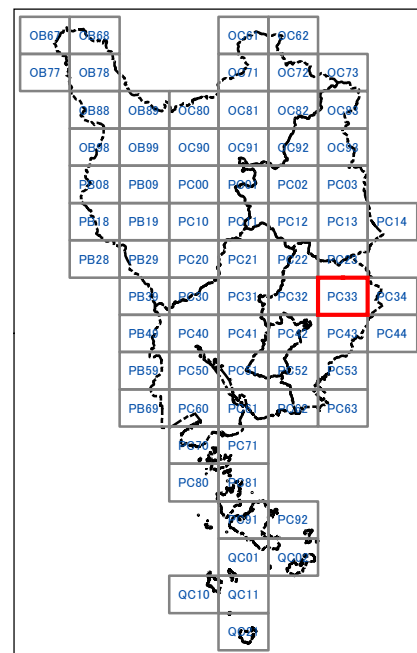
- 急傾斜地
- 急傾斜地統合箇所
- 土石流

既指定区域

- 急傾斜地
- 土石流

その他凡例

- 要配慮者利用施設
- 避難施設
- 公共施設
- JR等
- 第1次緊急輸送路
- 等高線(5m)、道路、建物等
- 水部
- 行政界
- 大字界
- 小学校区



1:12,500



PC32	PC33	PC34
PC42	PC43	PC44
PC52	PC53	

抽出箇所

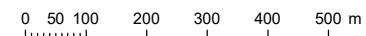
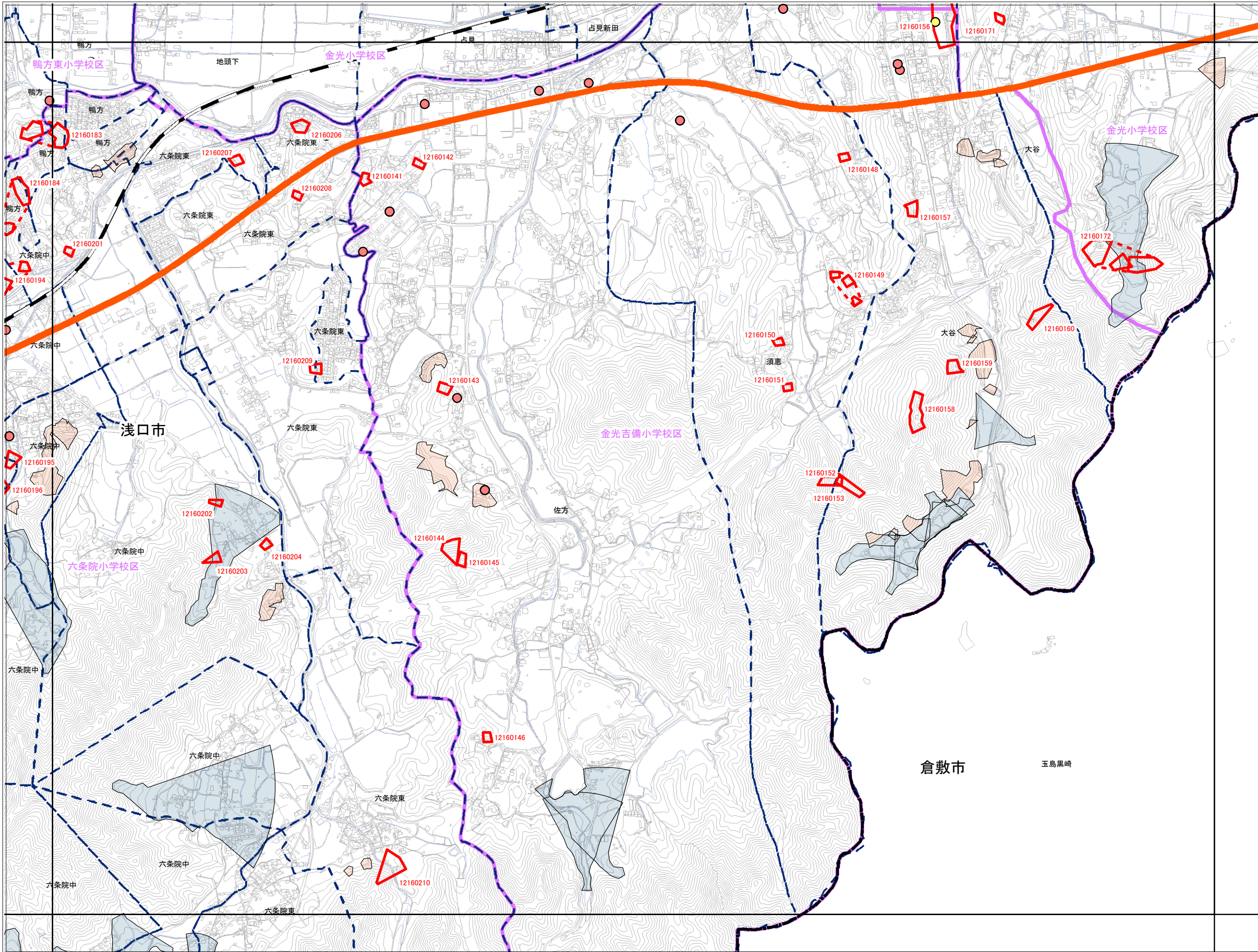
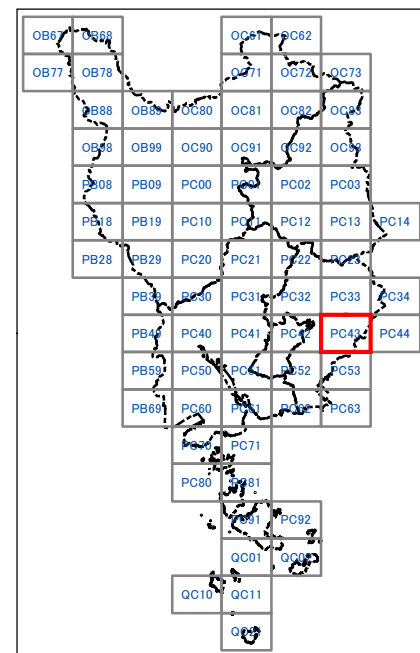
- 急傾斜地
- 急傾斜地統合箇所
- 土石流

既指定区域

- 急傾斜地
- 土石流

その他凡例

- 要配慮者利用施設
- 避難施設
- 公共施設
- JR等
- 第1次緊急輸送路
- 等高線(5m)、道路、建物等
- 水部
- 行政界
- 大字界
- 小学校区





PC42	PC43	PC44
PC52	PC53	
PC62	PC63	

抽出箇所

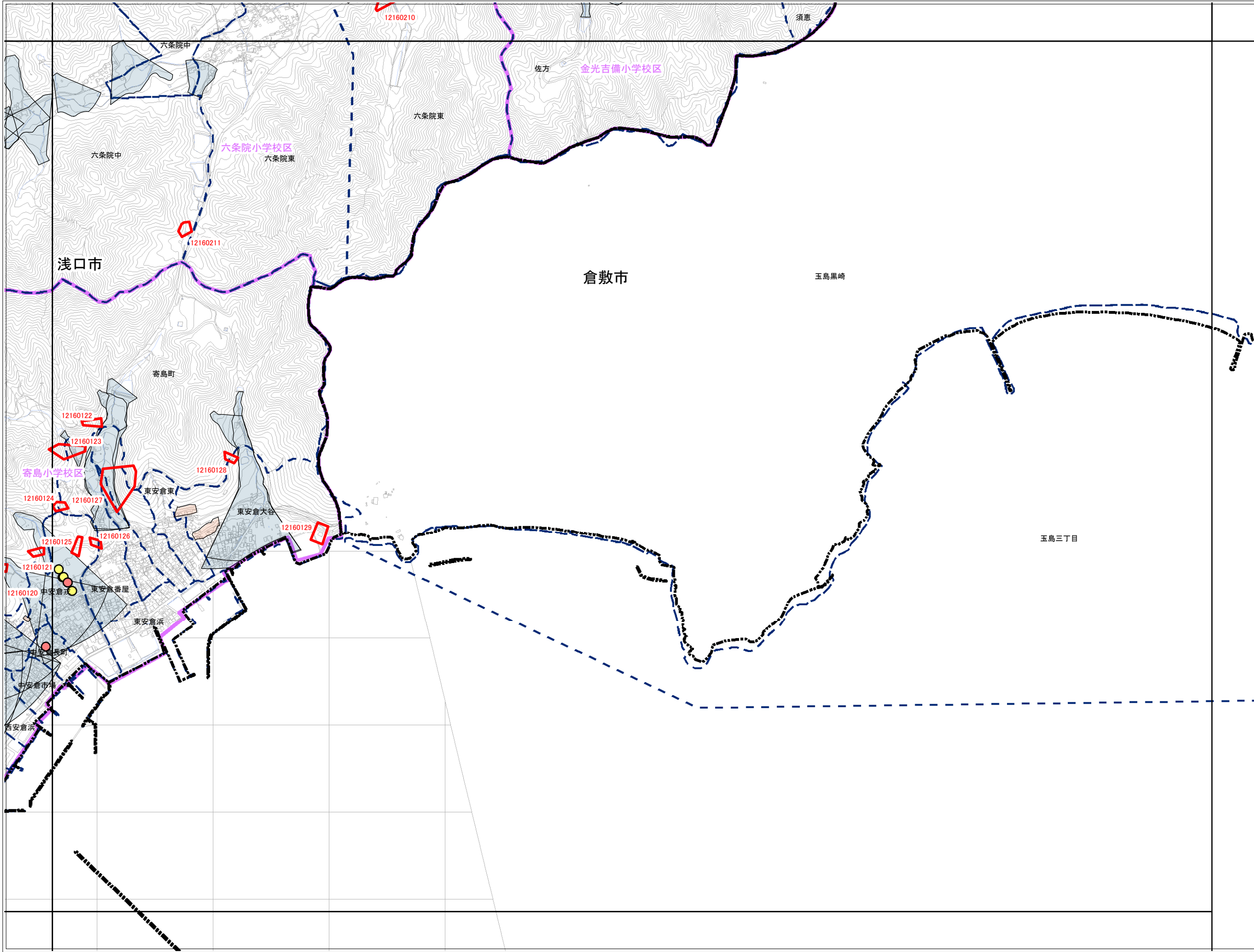
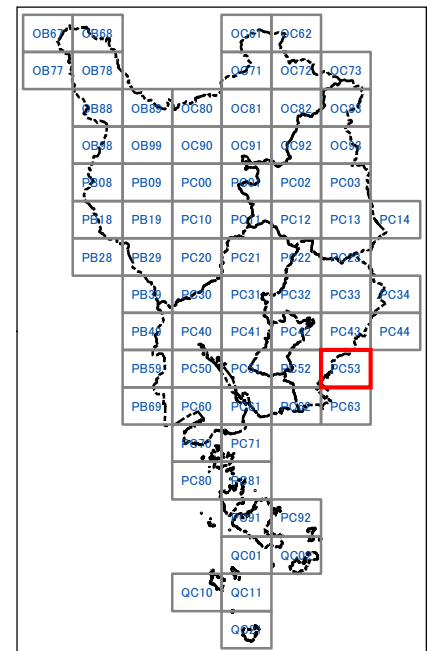
- 急傾斜地
- 急傾斜地統合箇所
- 土石流

既指定区域

- 急傾斜地
- 土石流

その他凡例

- 要配慮者利用施設
- 避難施設
- 公共施設
- JR等
- 第1次緊急輸送路
- 等高線(5m)、道路、建物等
- 水部
- 行政界
- 大字界
- 小学校区





PC52	PC53
PC62	PC63

抽出箇所

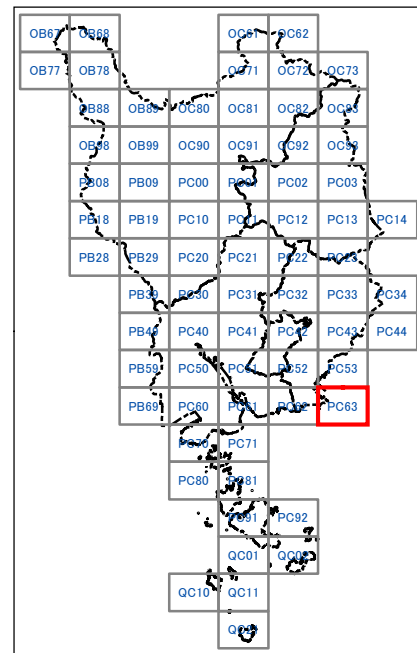
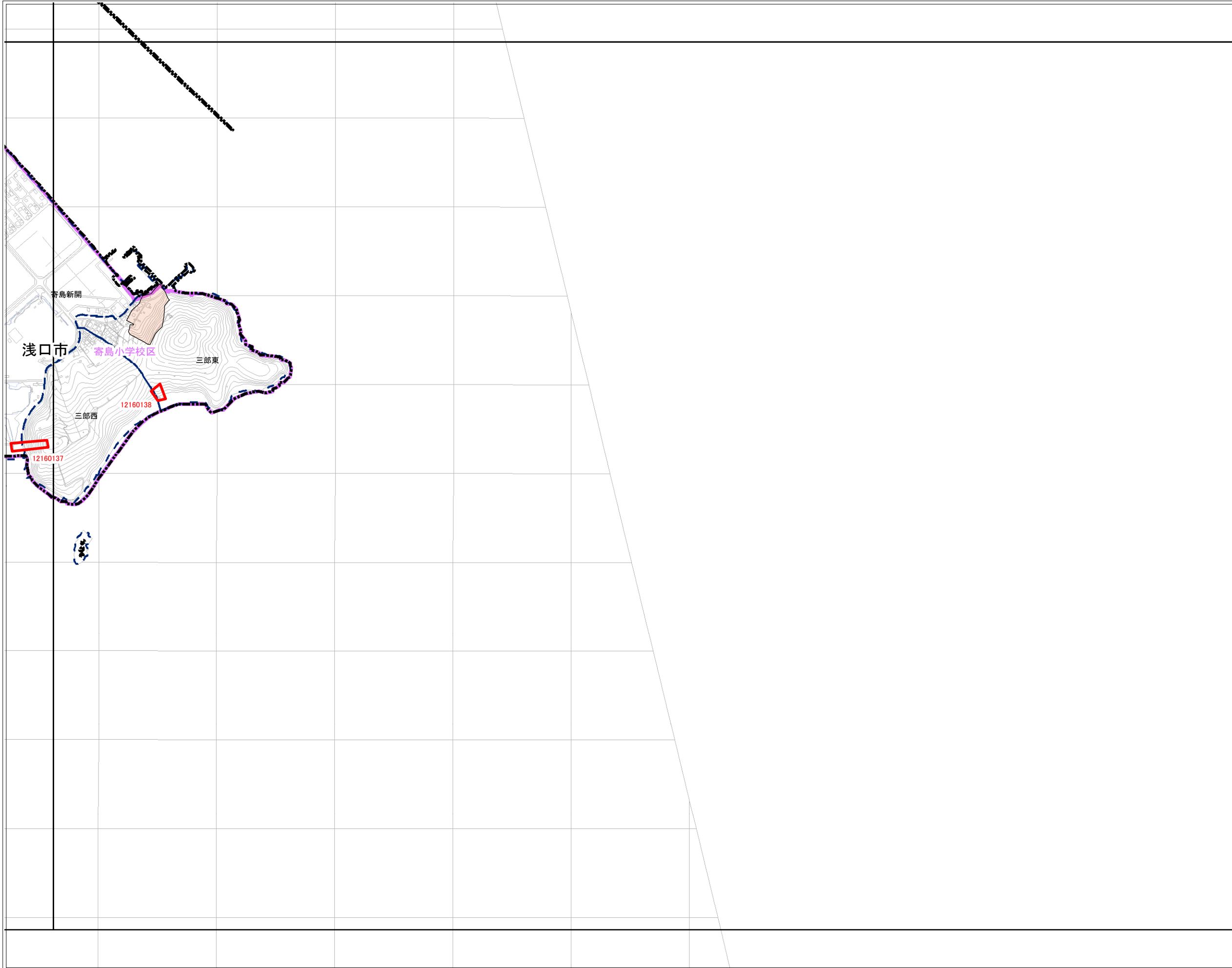
- 急傾斜地
- 急傾斜地統合箇所
- 土石流

既指定区域

- 急傾斜地
- 土石流

その他凡例

- 要配慮者利用施設
- 避難施設
- 公共施設
- JR等
- 第1次緊急輸送路
- 等高線(5m)、道路、建物等
- 水部
- 行政界
- 大字界
- 小学校区





PC23		
PC33	PC34	
PC43	PC44	

抽出箇所

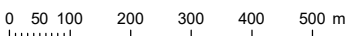
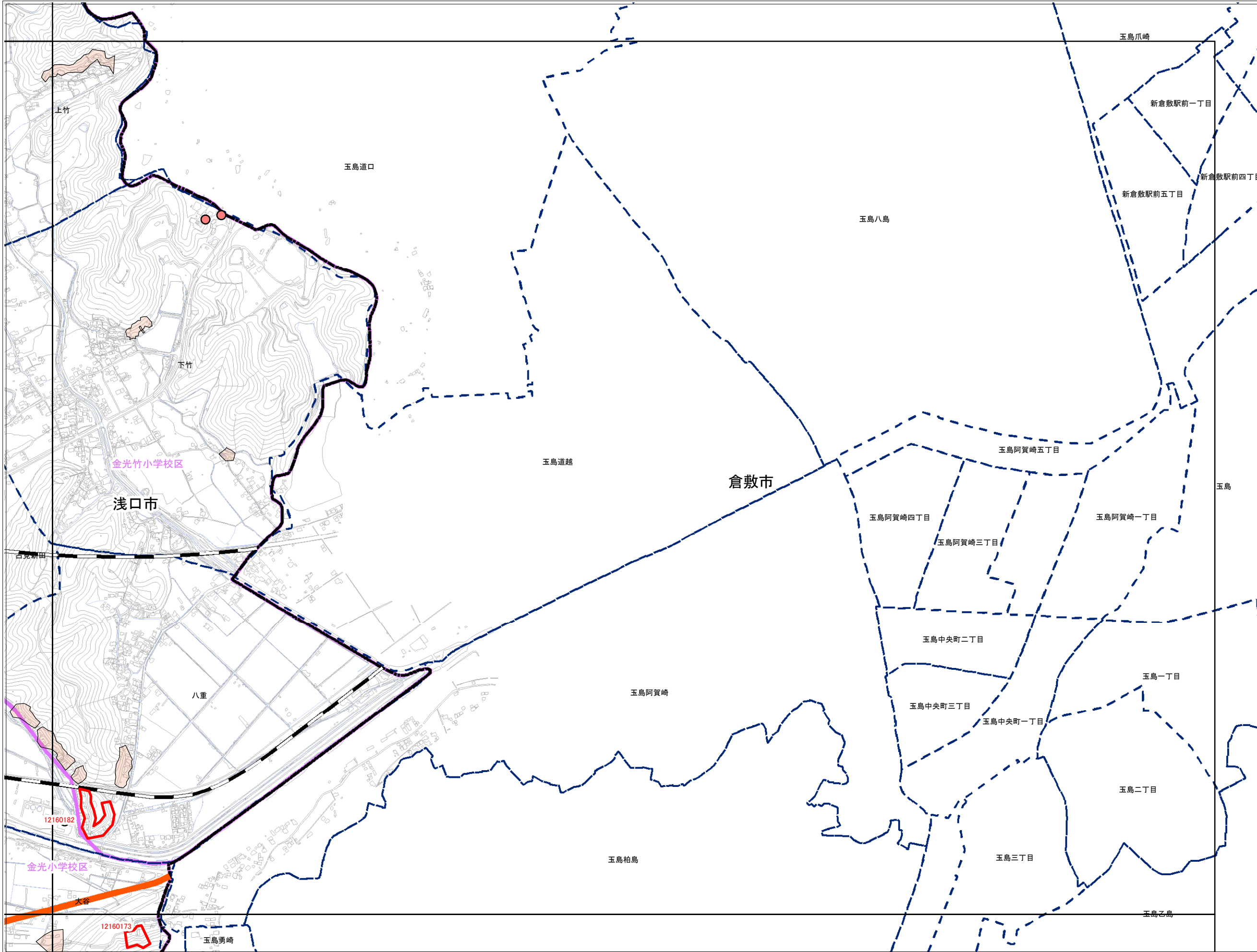
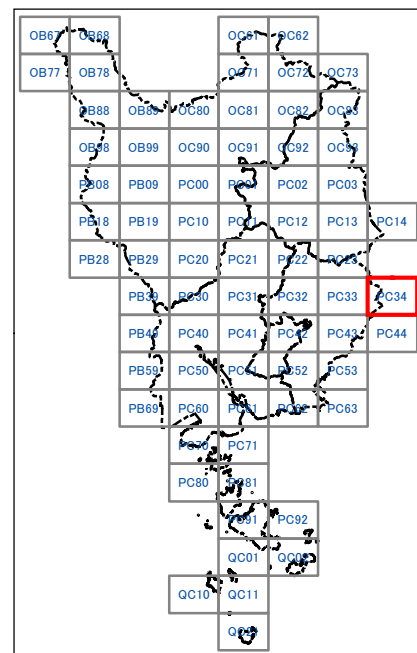
- 急傾斜地
- 急傾斜地統合箇所
- 土石流

既指定区域

- 急傾斜地
- 土石流

その他凡例

- 要配慮者利用施設
- 避難施設
- 公共施設
- JR等
- 第1次緊急輸送路
- 等高線(5m)、道路、建物等
- 水部
- 行政界
- 大字界
- 小学校区





PC33	PC34
PC43	PC44
PC53	

抽出箇所

- 急傾斜地
- 急傾斜地統合箇所
- 土石流

既指定区域

- 急傾斜地
- 土石流

その他凡例

- 要配慮者利用施設
- 避難施設
- 公共施設
- JR等
- 第1次緊急輸送路
- 等高線(5m)、道路、建物等
- 水部
- 行政界
- 大字界
- 小学校区

