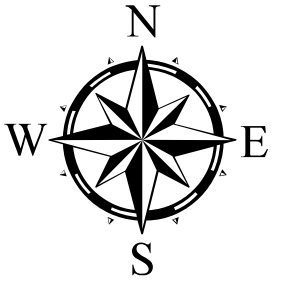


瀬戸内市_全体位置図



赤磐市

和気町

備前市

岡山市東区

OD74

OD75

OD76

OD77

OD84

OD85

OD86

OD87

OD88

OD93

OD94

OD95

OD96

OD97

瀬戸内市

PD04

PD05

PD06

PD14

PD15

PD16

PD24

PD25

岡山市南区

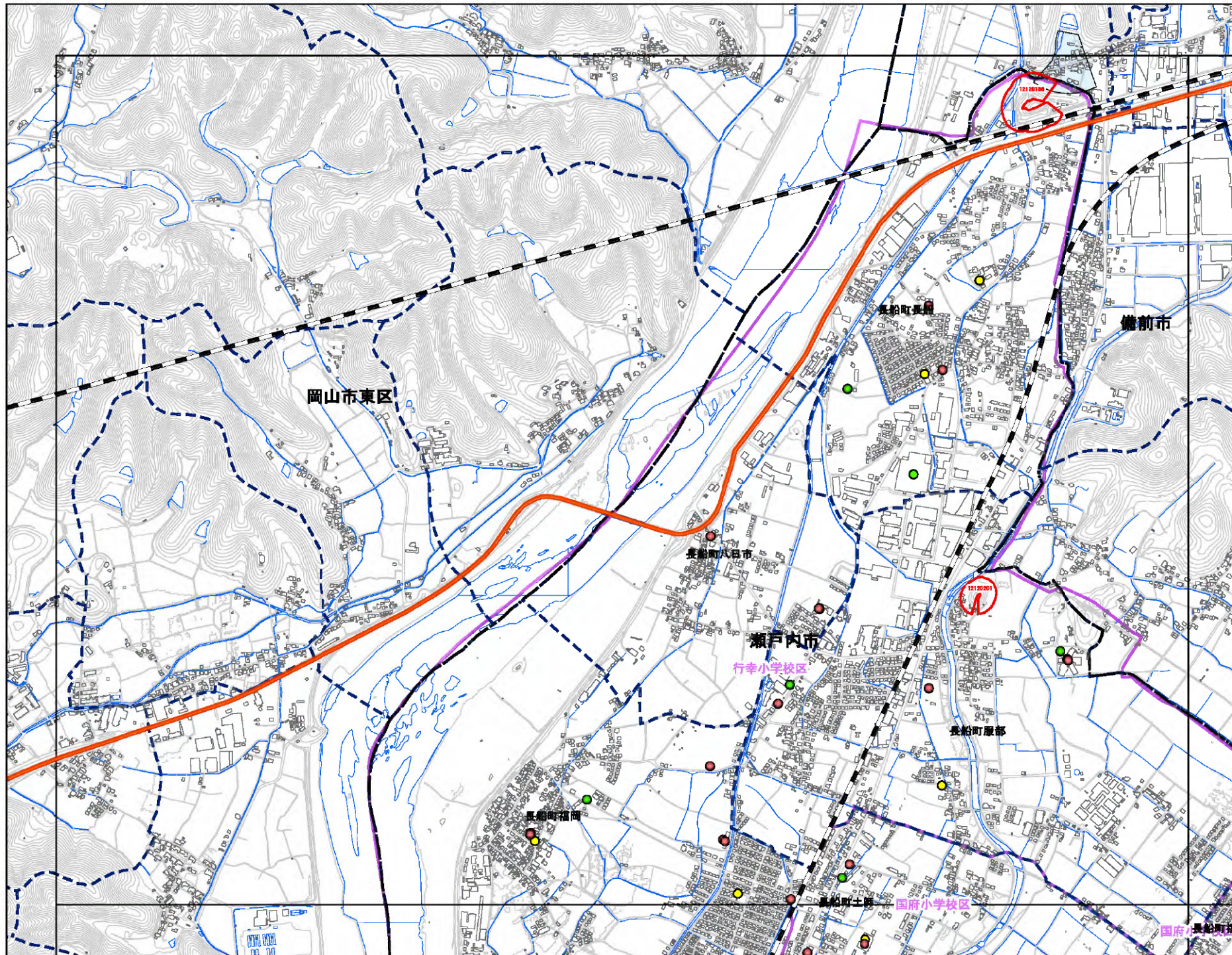
玉野市

凡例

- 急傾斜地_抽出箇所
- 土石流_抽出箇所
- 行政界
- 図郭

1:90,000

0 1.25 2.5 5 km



瀬戸内市

OD74	OD75
OD84	OD85

抽出箇所

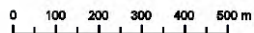
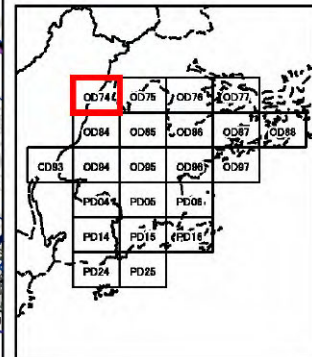
- 急傾斜地
- 急傾斜地統合箇所
- 土石流

既指定区域

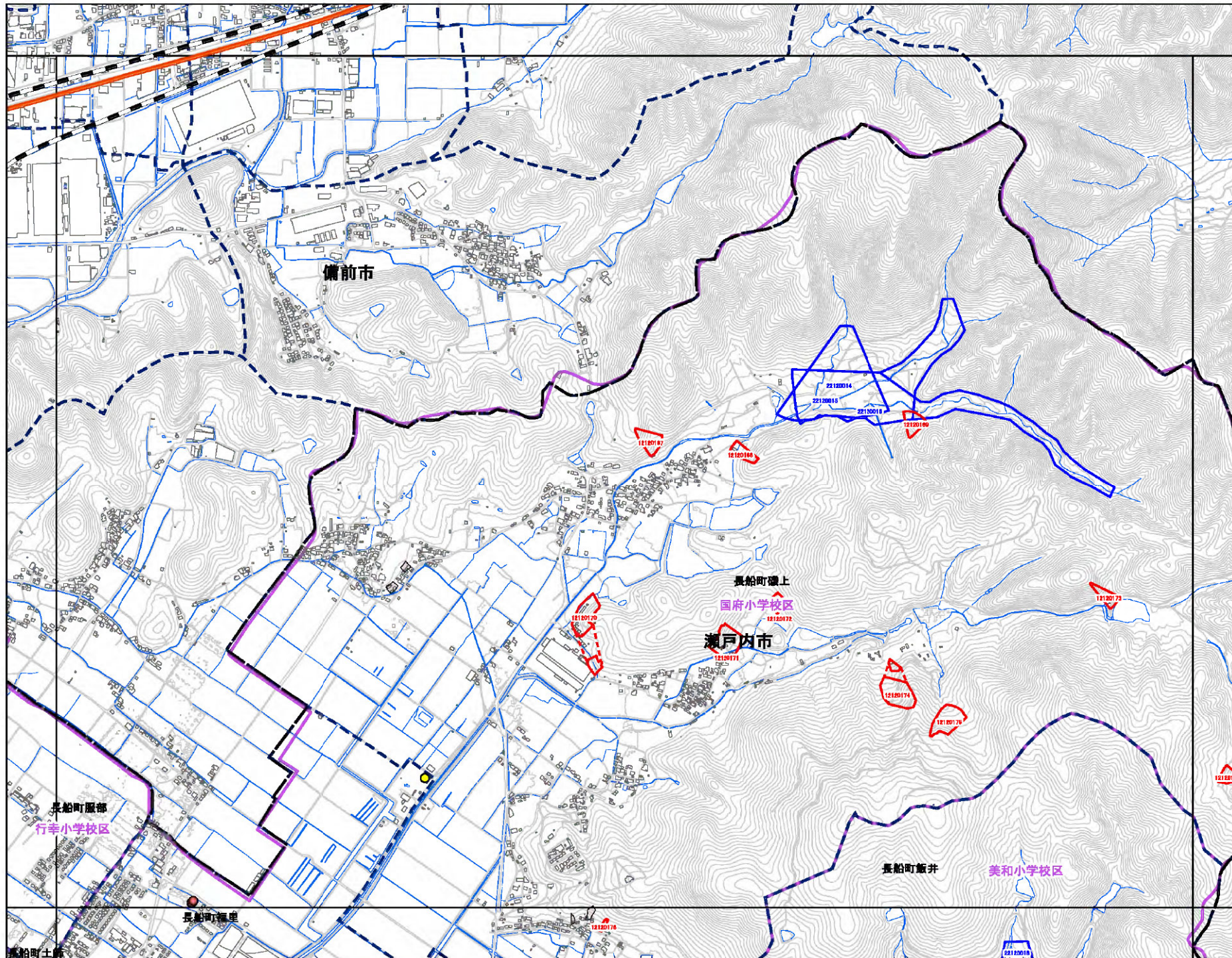
- 急傾斜地
- 土石流

その他凡例

- 要配慮者利用施設
- 避難施設
- 公共施設
- JR等
- 第1次緊急輸送路
- 等高線(5m)、道路、建物等
- 水部
- 行政界
- 大字界
- 小学校区



1:12,500



瀬戸内市

OD74	OD75	OD76
OD84	OD85	OD86

抽出箇所

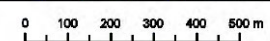
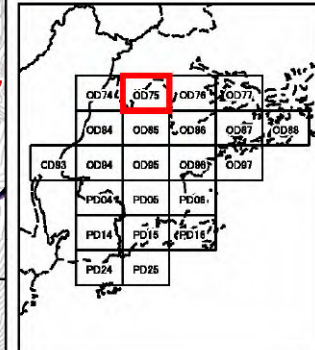
- 急傾斜地
- 急傾斜地統合箇所
- 土石流

既指定区域

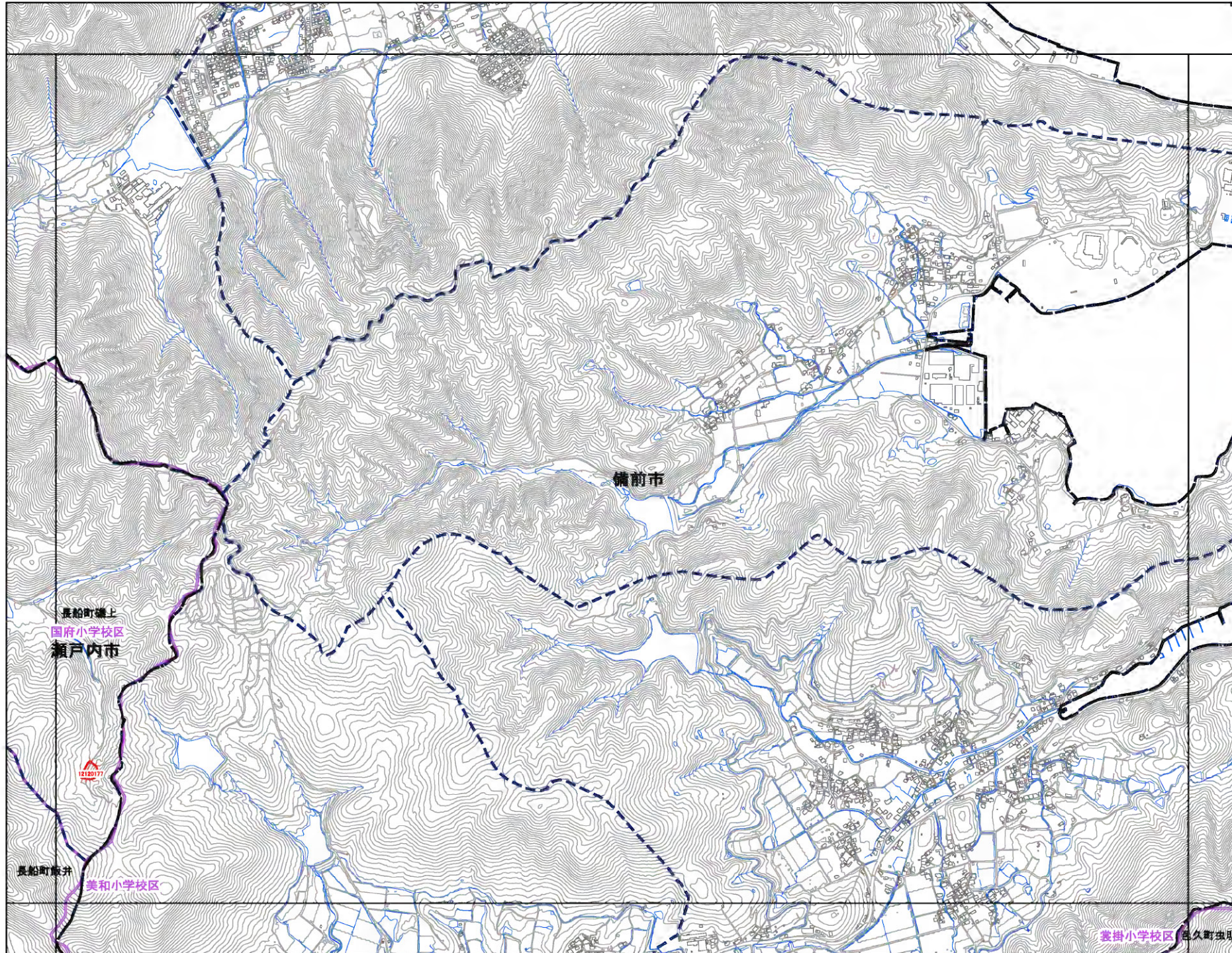
- 急傾斜地
- 土石流

その他凡例

- 要配慮者利用施設
- 避難施設
- 公共施設
- JR等
- 第1次緊急輸送路
- 等高線(5m)、道路、建物等
- 水部
- 行政界
- 大字界
- 小学校区



1:12,500



抽出箇所

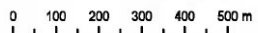
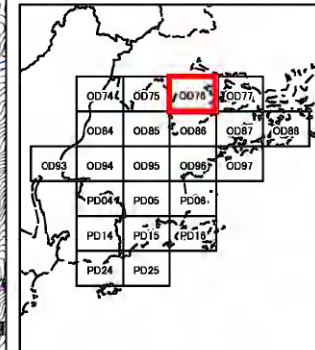
- 急傾斜地
- 急傾斜地統合箇所
- 土石流

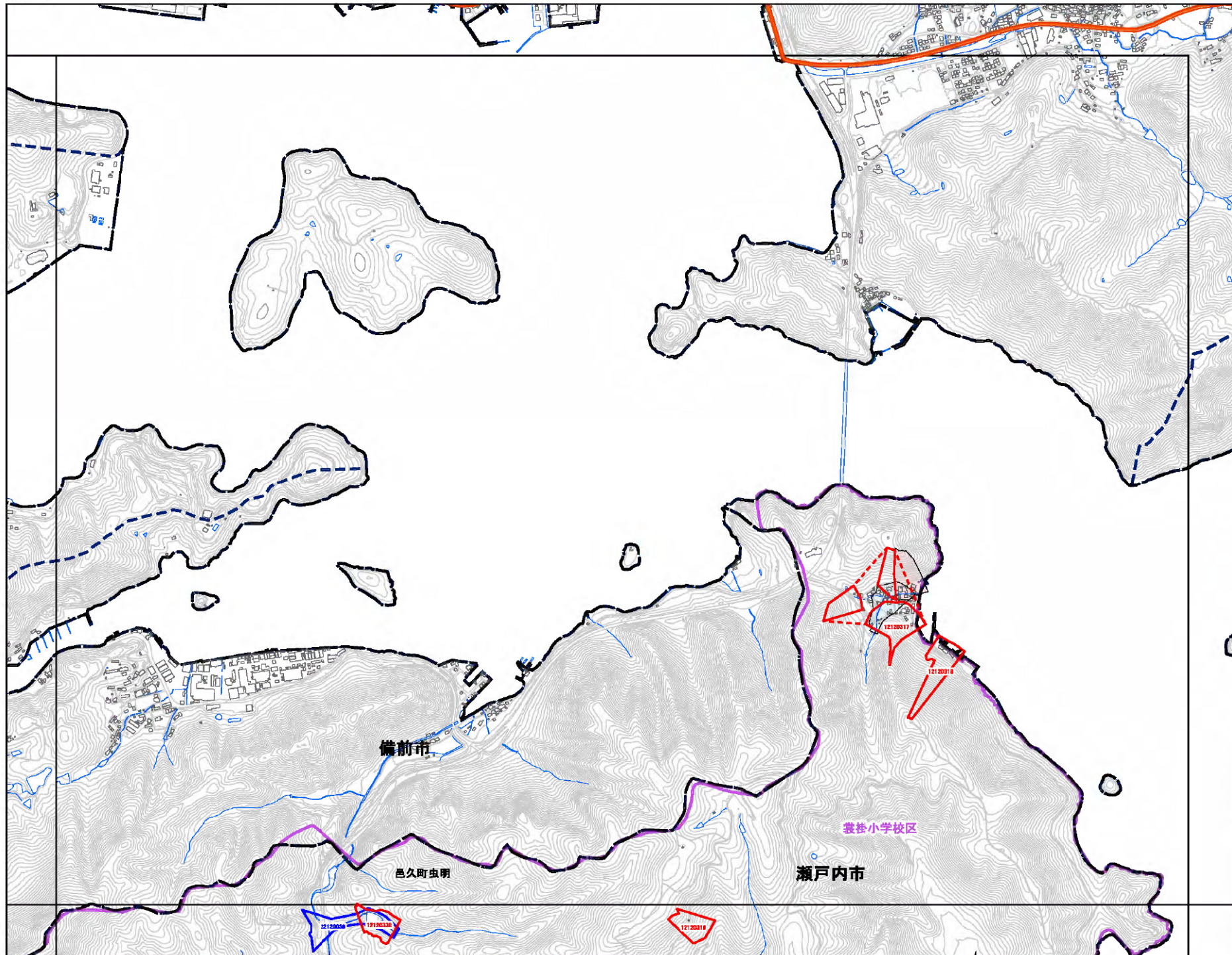
既指定区域

- 急傾斜地
- 土石流

その他凡例

- 要配慮者利用施設
- 避難施設
- 公共施設
- JR等
- 第1次緊急輸送路
- 等高線(5m)、道路、建物等
- 水部
- 行政界
- 大字界
- 小学校区





瀬戸内市

OD76	OD77	OD78
OD86	OD87	OD88

抽出箇所

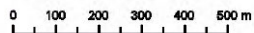
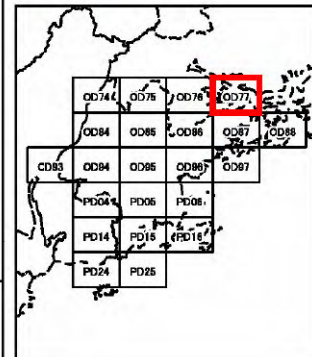
- 急傾斜地
- 急傾斜地統合箇所
- 土石流

既指定区域

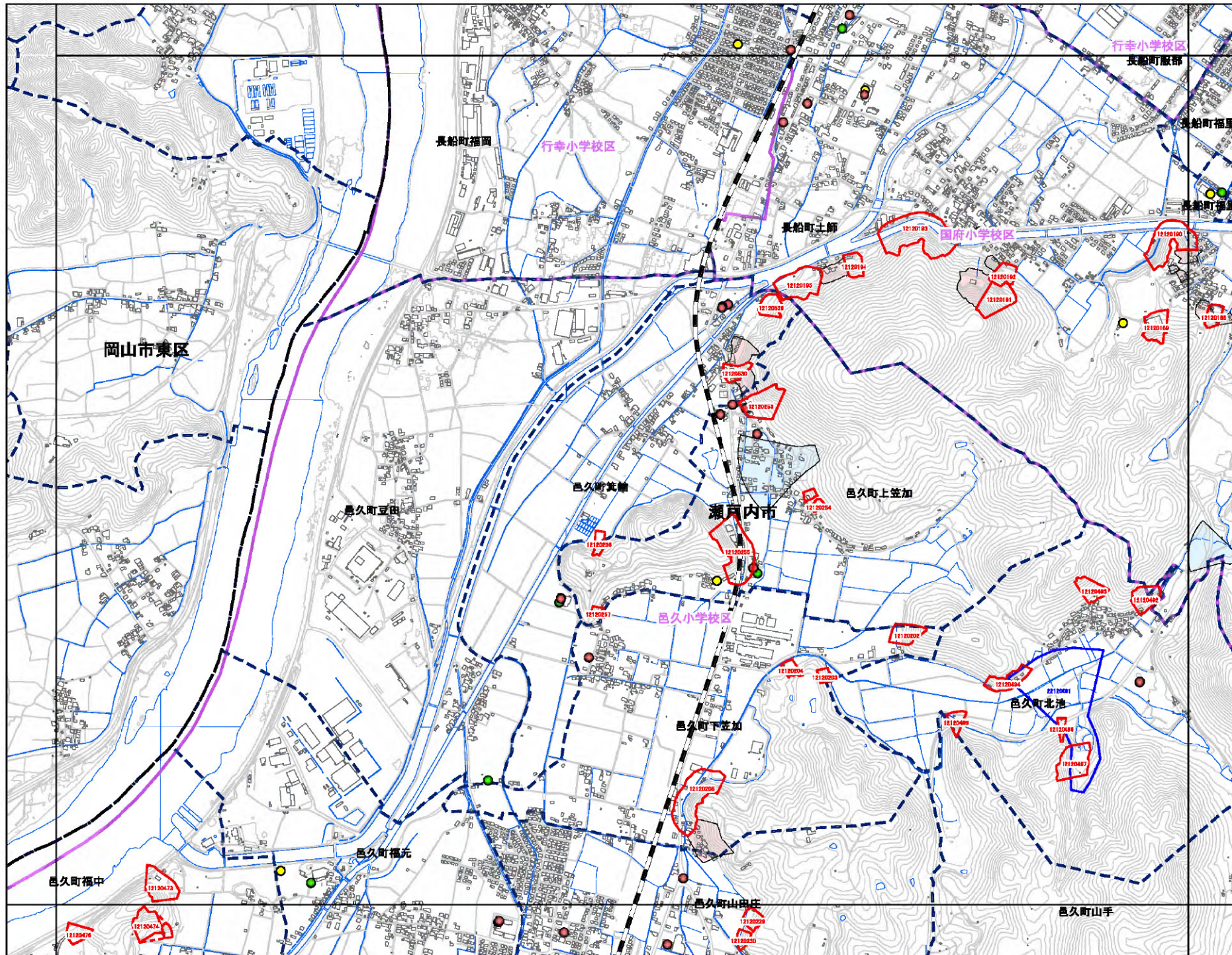
- 急傾斜地
- 土石流

その他凡例

- 要配慮者利用施設
- 避難施設
- 公共施設
- JR等
- 第1次緊急輸送路
- 等高線(5m)、道路、建物等
- 水部
- 行政区
- 大字界
- 小学校区



1:12,500



瀬戸内市

	OD74	OD75
	OD84	OD85
OD93	OD94	OD95

抽出箇所

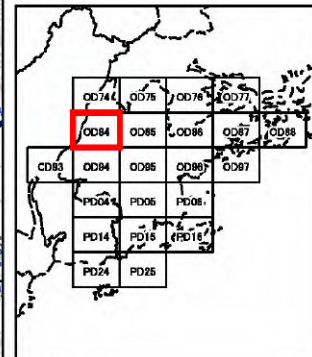
- 急傾斜地
- 急傾斜地統合箇所
- 土石流

既指定区域

- 急傾斜地
- 土石流

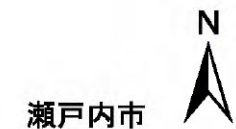
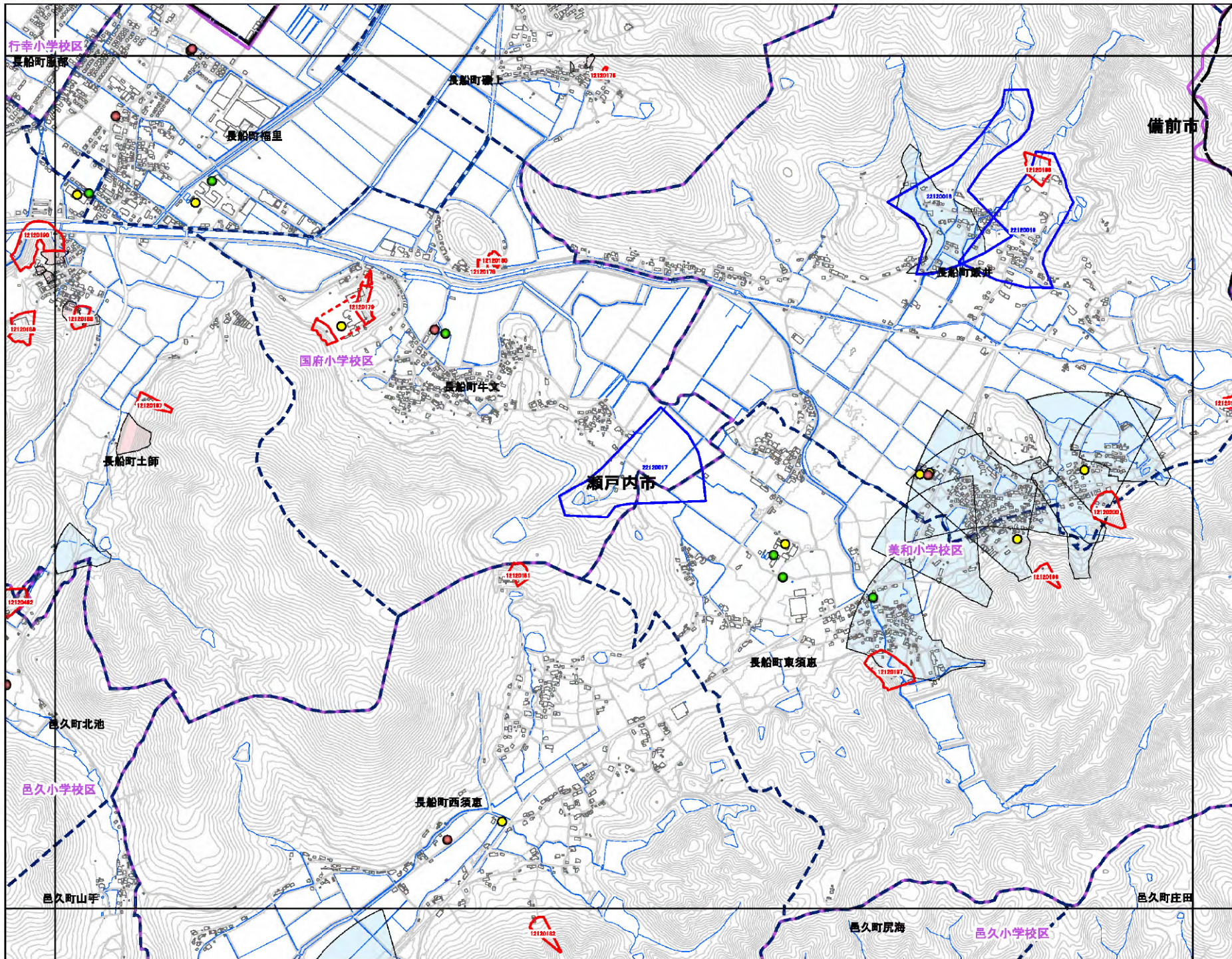
その他凡例

- 要配慮者利用施設
- 避難施設
- 公共施設
- JR等
- 第1次緊急輸送路
- 等高線(5m)、道路、建物等
- 水部
- 行政界
- 大字界
- 小学校区



0 100 200 300 400 500 m

1:12,500



瀬戸内市

OD74	OD75	OD76
OD84	OD85	OD86
OD94	OD95	OD96

抽出箇所

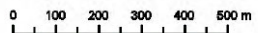
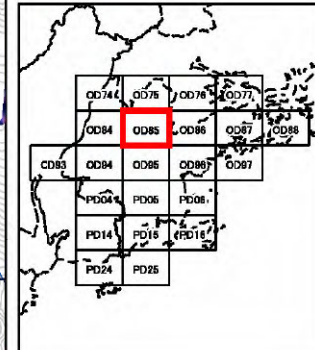
- 急傾斜地
- 急傾斜地統合箇所
- 土石流

既指定区域

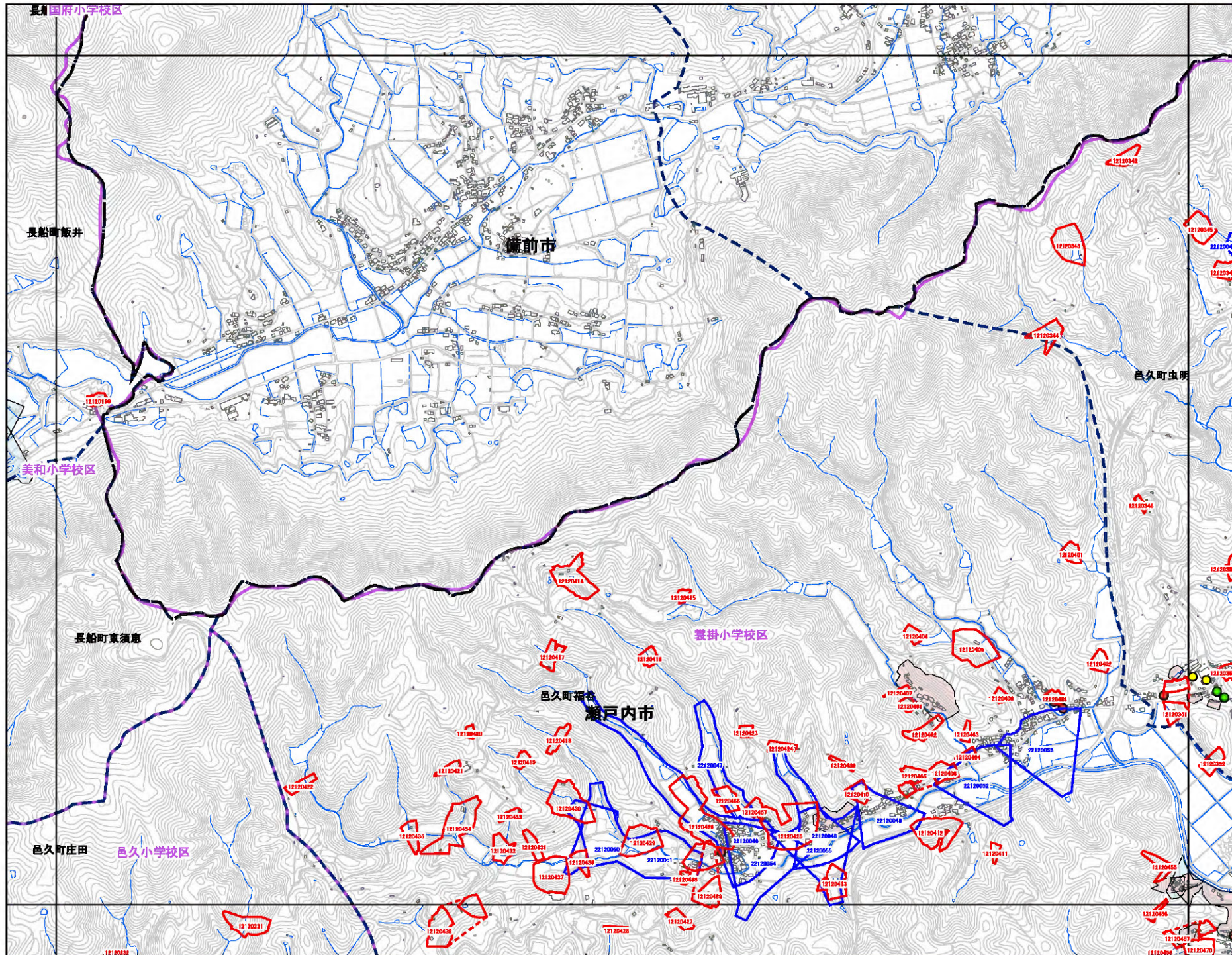
- 急傾斜地
- 土石流

その他凡例

- 要配慮者利用施設
- 避難施設
- 公共施設
- JR等
- 第1次緊急輸送路
- 等高線(5m)、道路、建物等
- 水部
- 行政界
- 大字界
- 小学校区



1:12,500



瀬戸内市

OD75	OD76	OD77
OD85	OD86	OD87
OD95	OD96	OD97

抽出箇所

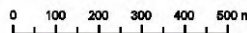
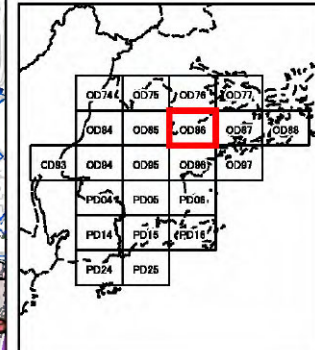
- 急傾斜地
- 急傾斜地統合箇所
- 土石流

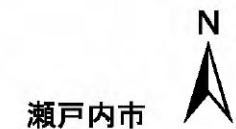
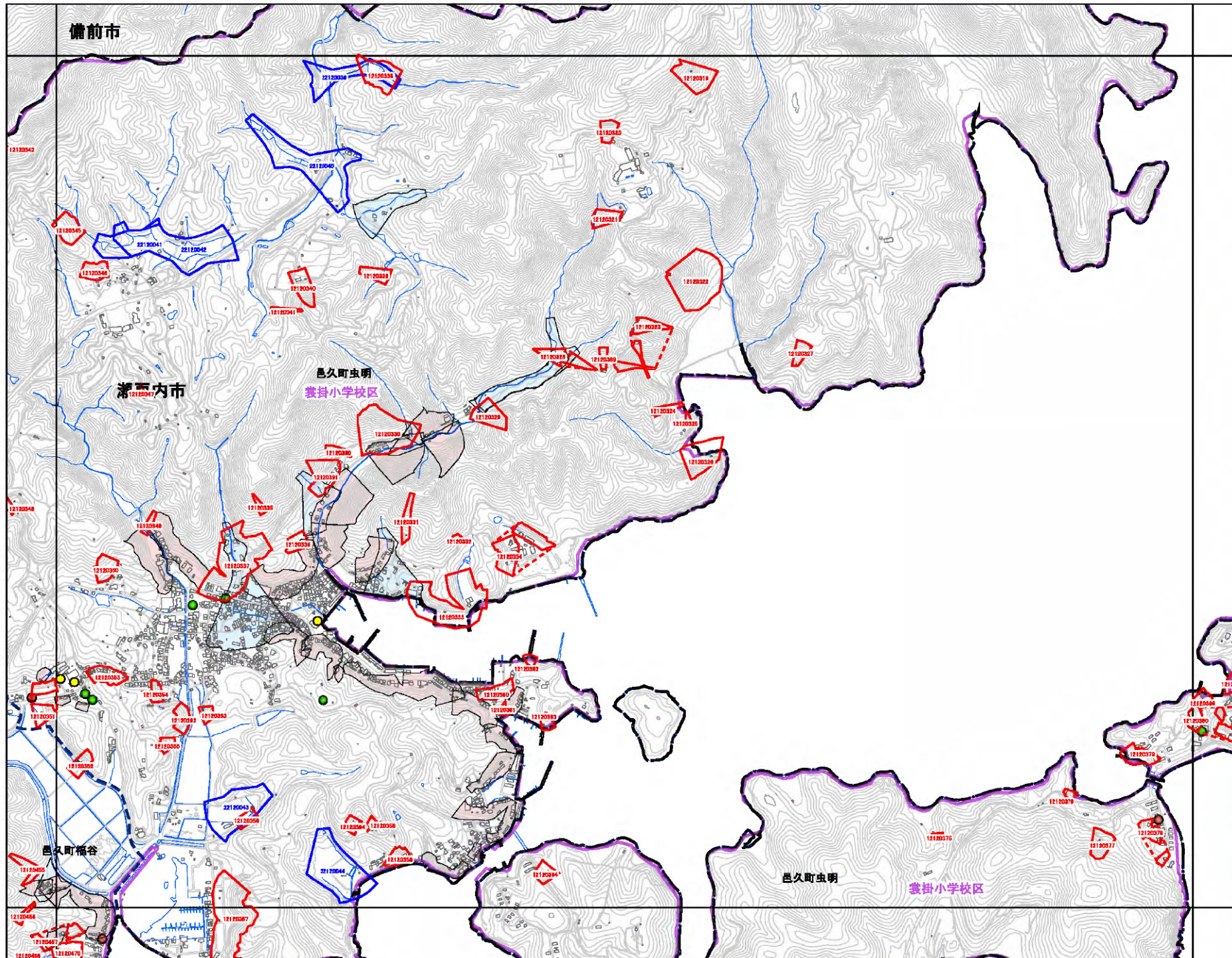
既指定区域

- 急傾斜地
- 土石流

その他凡例

- 要配慮者利用施設
- 避難施設
- 公共施設
- JR等
- 第1次緊急輸送路
- 等高線(5m)、道路、建物等
- 水部
- 行政界
- 大字界
- 小学校区





瀬戸内市

OD76	OD77	
OD86	OD87	OD88
OD96	OD97	

抽出箇所

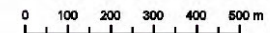
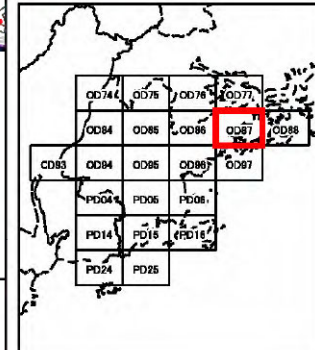
- 急傾斜地
- 急傾斜地統合箇所
- 土石流

既指定区域

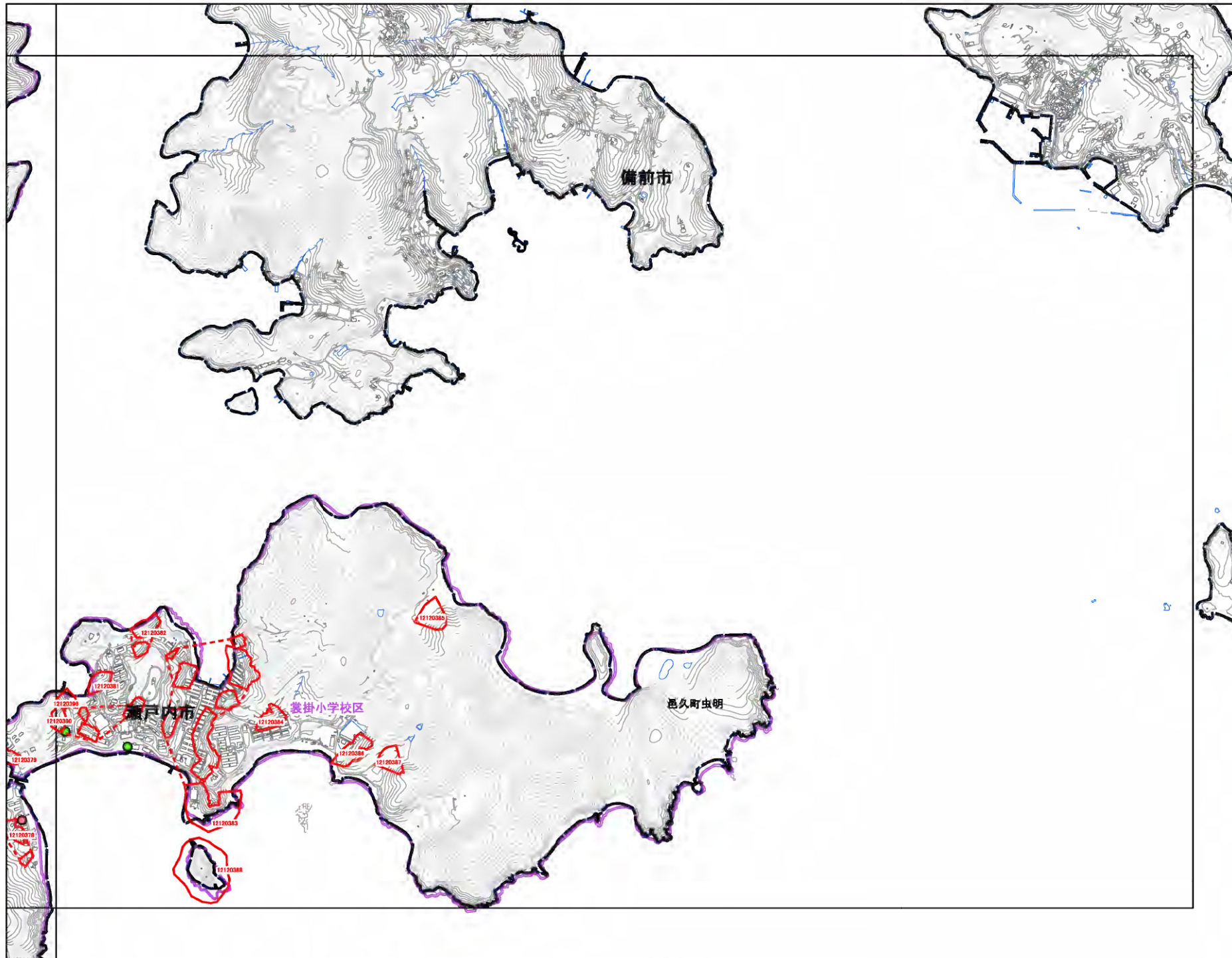
- 急傾斜地
- 土石流

その他凡例

- 要配慮者利用施設
- 避難施設
- 公共施設
- JR等
- 第1次緊急輸送路
- 等高線(5m)、道路、建物等
- 水部
- 行政界
- 大字界
- 小学校区



1:12,500



瀬戸内市

OD77	
OD87	OD88
OD97	

抽出箇所

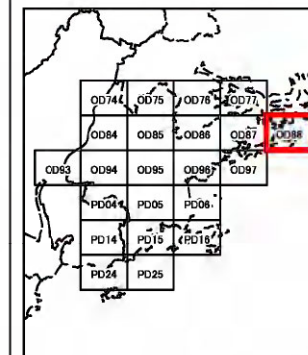
- 急傾斜地
- 急傾斜地統合箇所
- 土石流

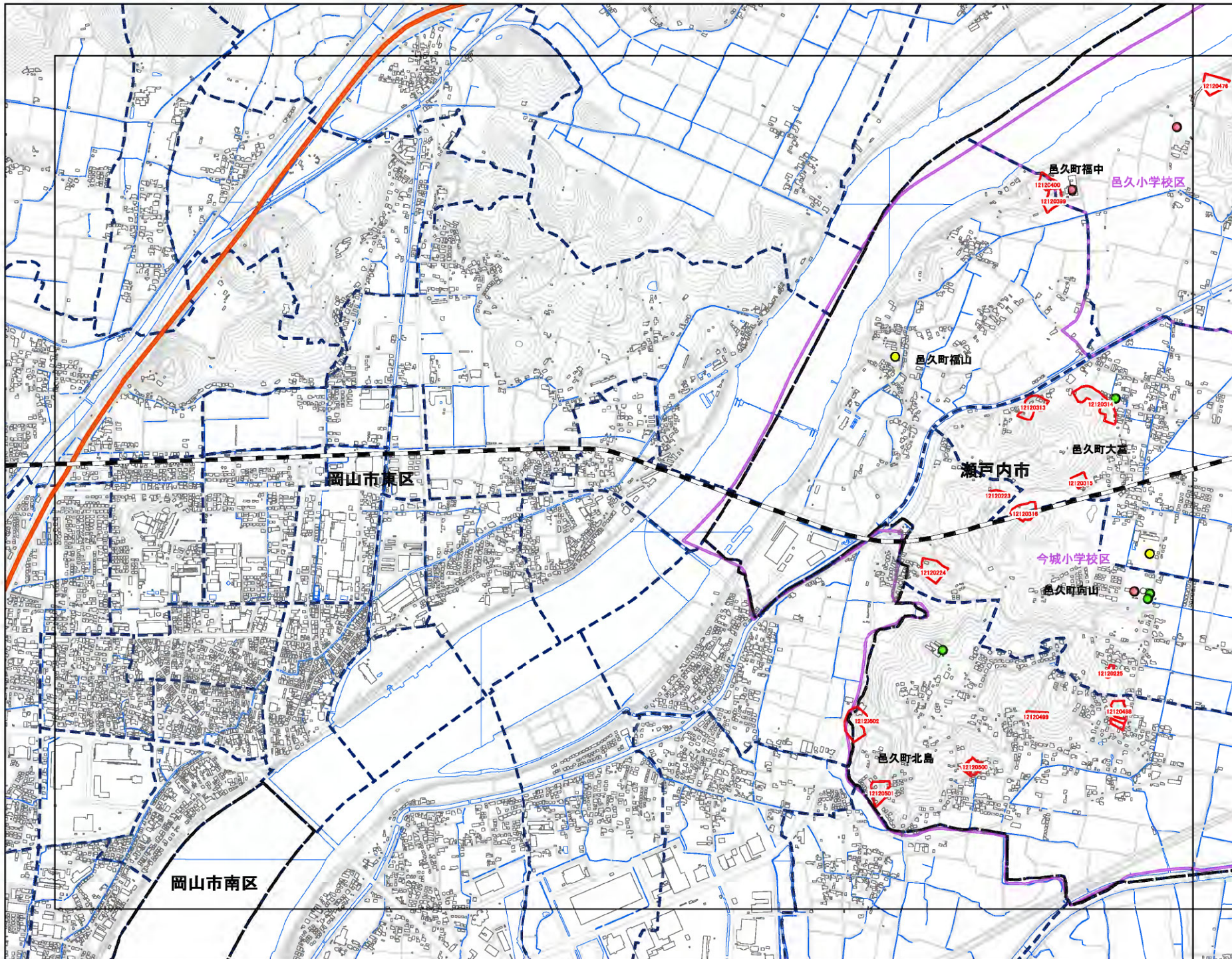
既指定区域

- 急傾斜地
- 土石流

その他凡例

- 要配慮者利用施設
- 避難施設
- 公共施設
- JR等
- 第1次緊急輸送路
- 等高線(5m)、道路、建物等
- 水部
- 行政界
- 大字界
- 小学校区





瀬戸内市

	OD84
OD93	OD94
	PD04

抽出箇所

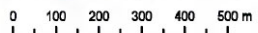
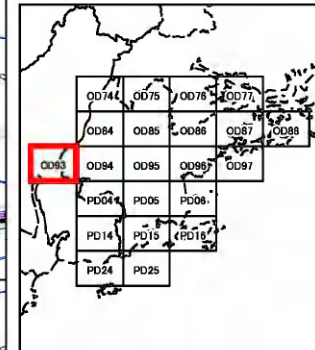
- 急傾斜地
- 急傾斜地統合箇所
- 土石流

既指定区域

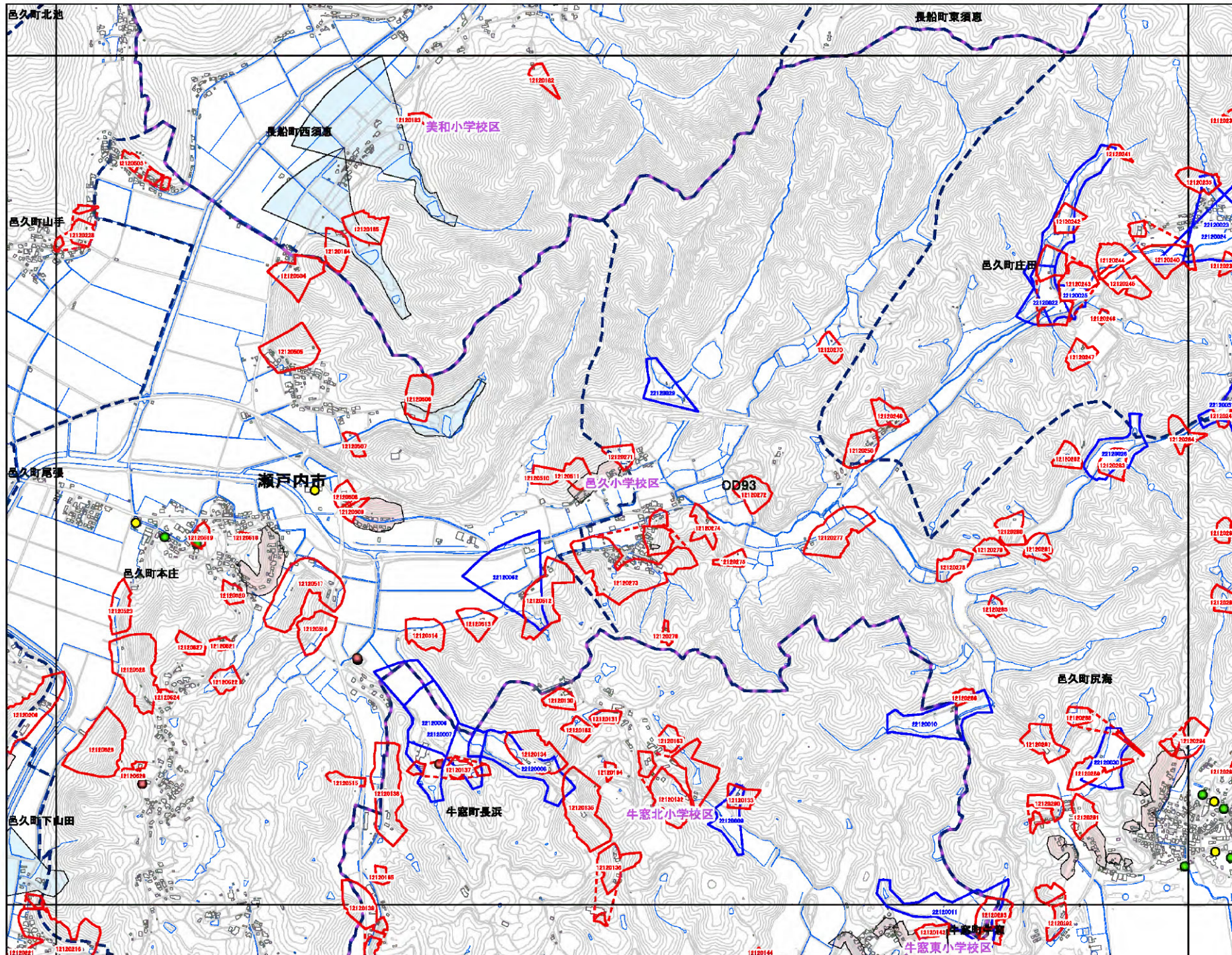
- 急傾斜地
- 土石流

その他凡例

- 要配慮者利用施設
- 避難施設
- 公共施設
- JR等
- 第1次緊急輸送路
- 等高線(5m)、道路、建物等
- 水部
- 行政界
- 大字界
- 小学校区



1:12,500



瀬戸内市

OD84	OD85	OD86
OD94	OD95	OD96
PD04	PD05	PD06

抽出箇所

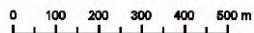
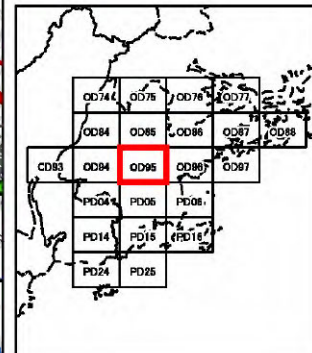
- 急傾斜地
- 急傾斜地統合箇所
- 土石流

既指定区域

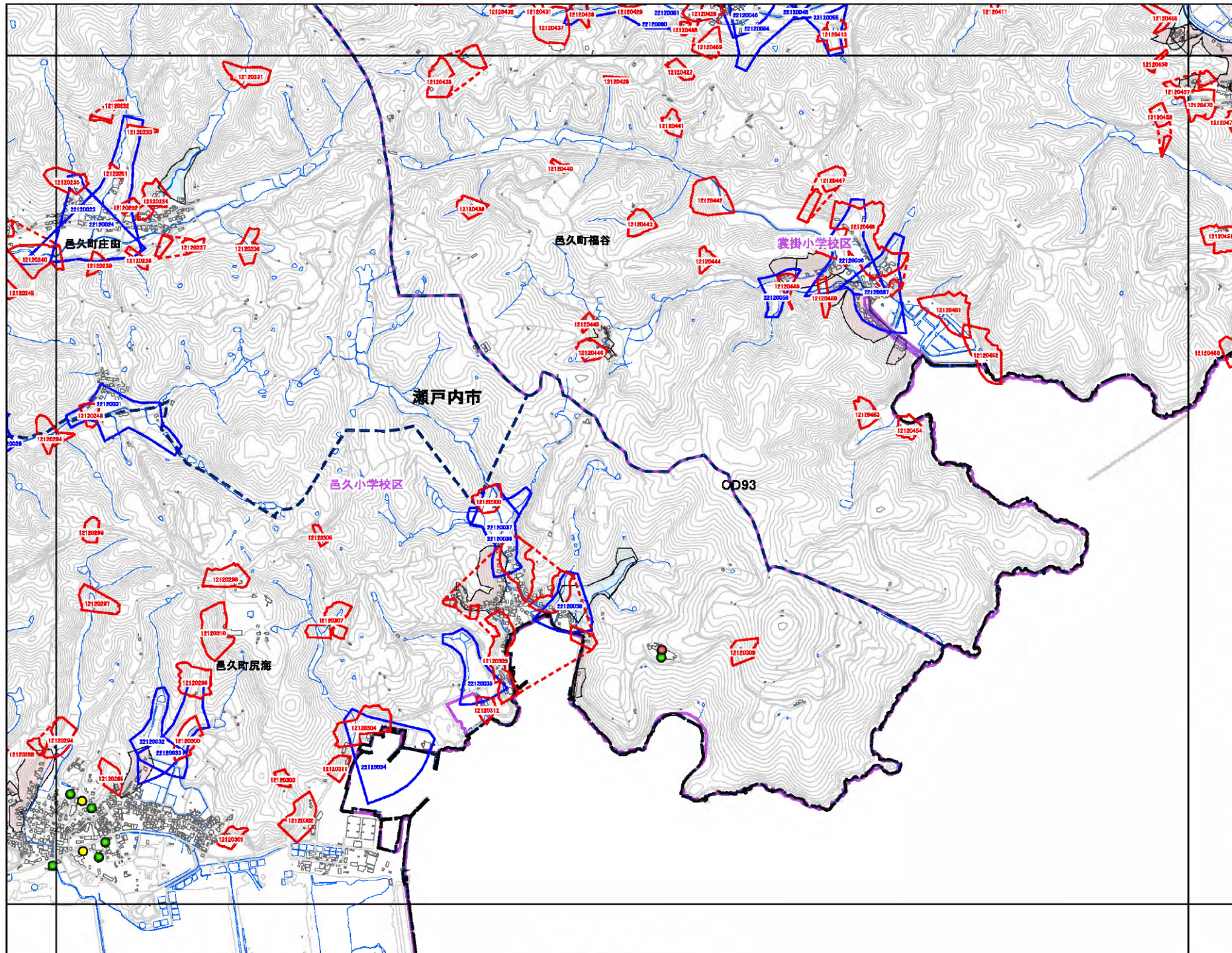
- 急傾斜地
- 土石流

その他凡例

- 要配慮者利用施設
- 避難施設
- 公共施設
- JR等
- 第1次緊急輸送路
- 等高線(5m)、道路、建物等
- 水部
- 行政界
- 大字界
- 小学校区



1:12,500



瀬戸内市

OD85	OD86	OD87
OD95	OD96	OD97
PD05	PD06	

抽出箇所

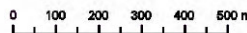
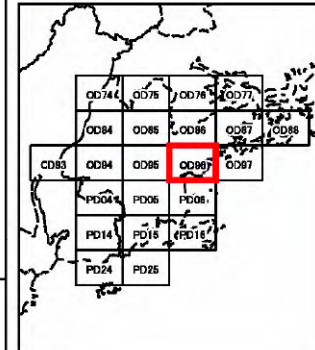
- 急傾斜地
- 急傾斜地統合箇所
- 土石流

既指定区域

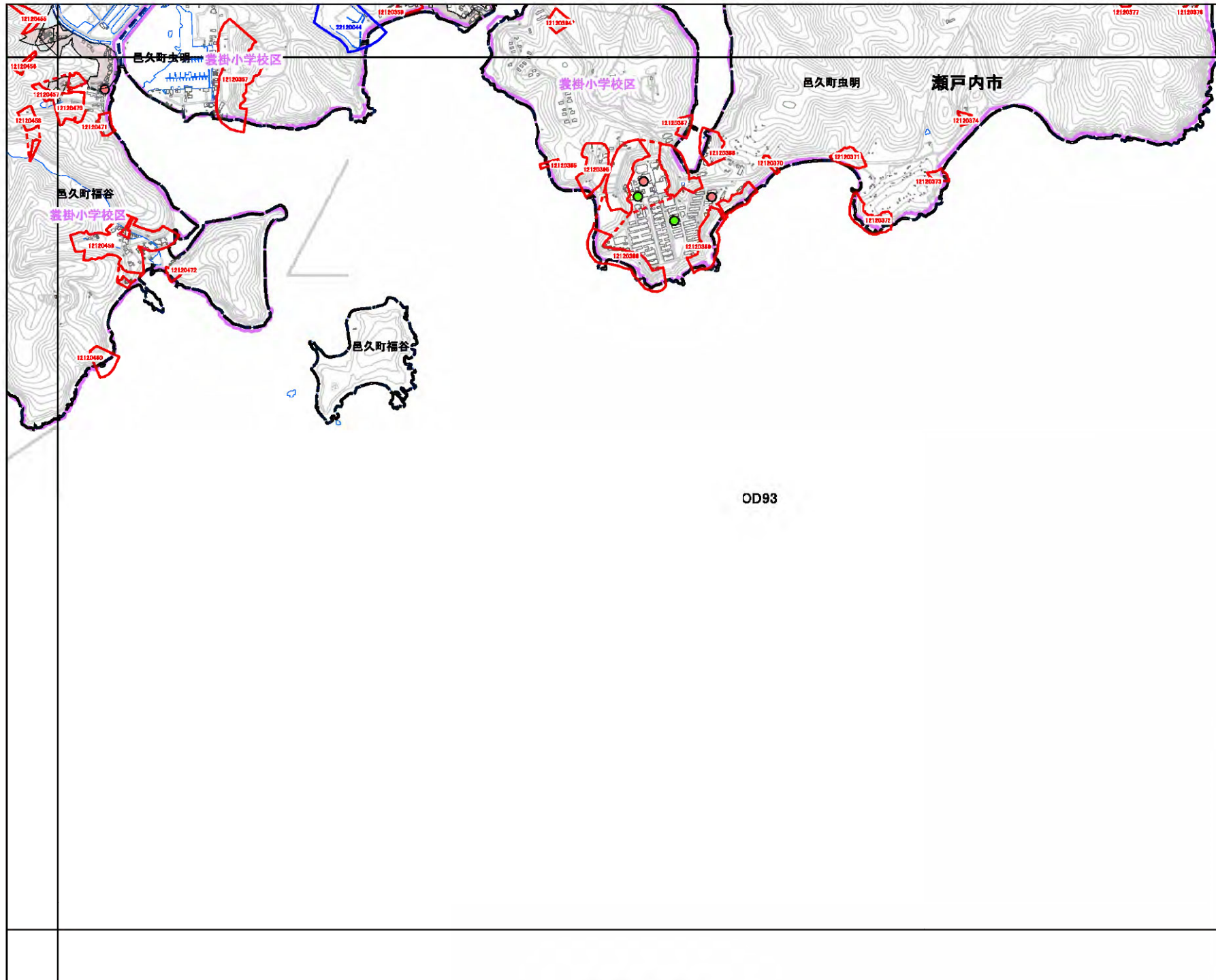
- 急傾斜地
- 土石流

その他凡例

- 要配慮者利用施設
- 避難施設
- 公共施設
- JR等
- 第1次緊急輸送路
- 等高線(5m)、道路、建物等
- 水部
- 行政界
- 大字界
- 小学校区



1:12,500



瀬戸内市

OD86	OD87	OD88
OD96	OD97	
PD06		

抽出箇所

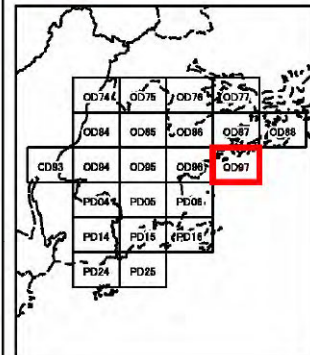
- 急傾斜地
- 急傾斜地統合箇所
- 土石流

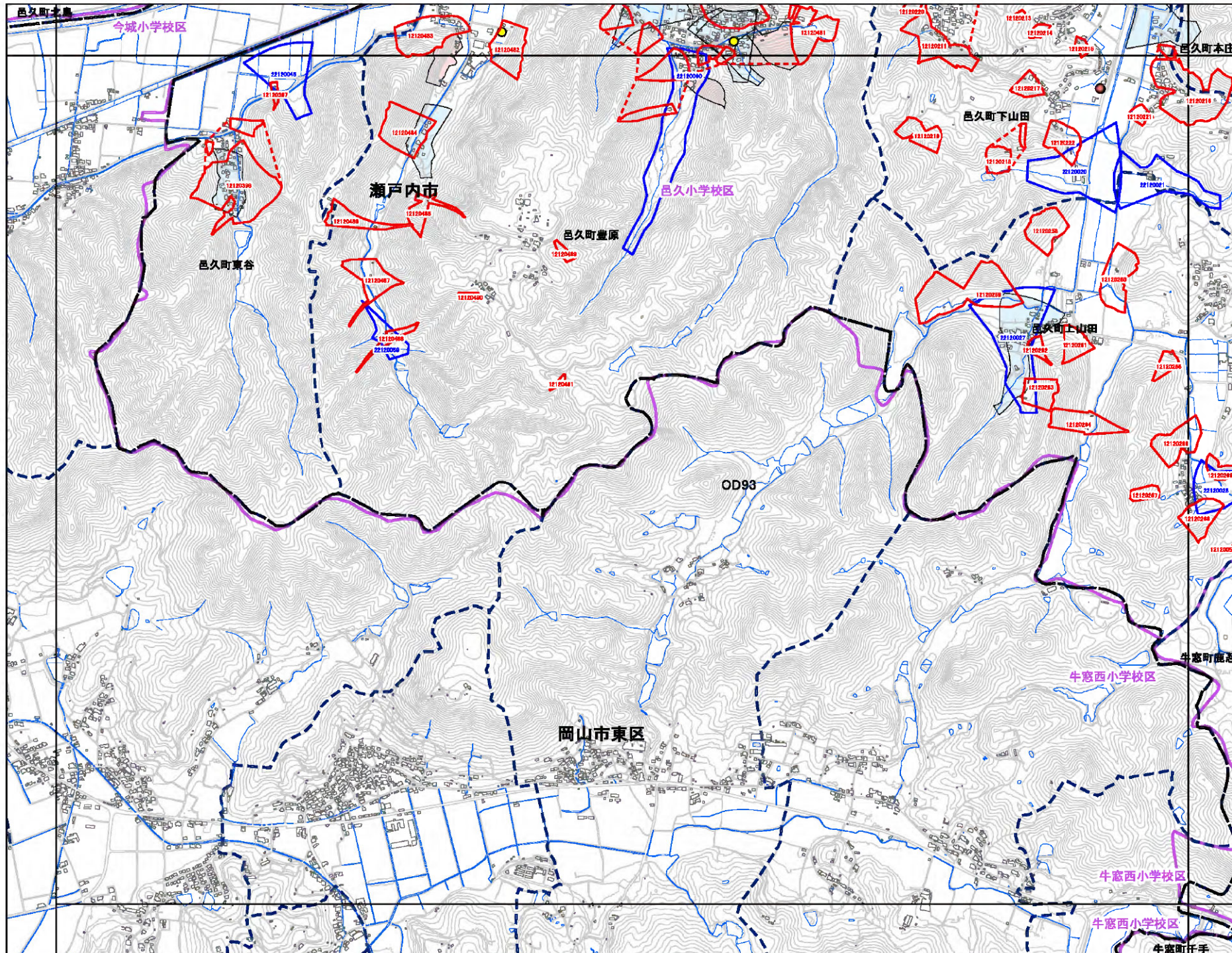
既指定区域

- 急傾斜地
- 土石流

その他凡例

- 要配慮者利用施設
- 避難施設
- 公共施設
- JR等
- 第1次緊急輸送路
- 等高線(5m)、道路、建物等
- 水部
- 行政界
- 大字界
- 小学校区





瀬戸内市

OD93	OD94	OD95
	PD04	PD05
	PD14	PD15

抽出箇所

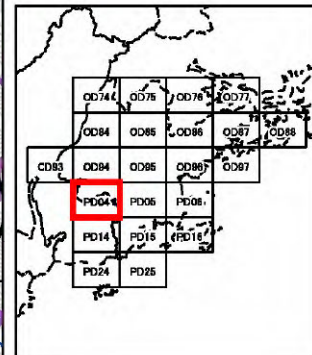
- 急傾斜地
- 急傾斜地統合箇所
- 土石流

既指定区域

- 急傾斜地
- 土石流

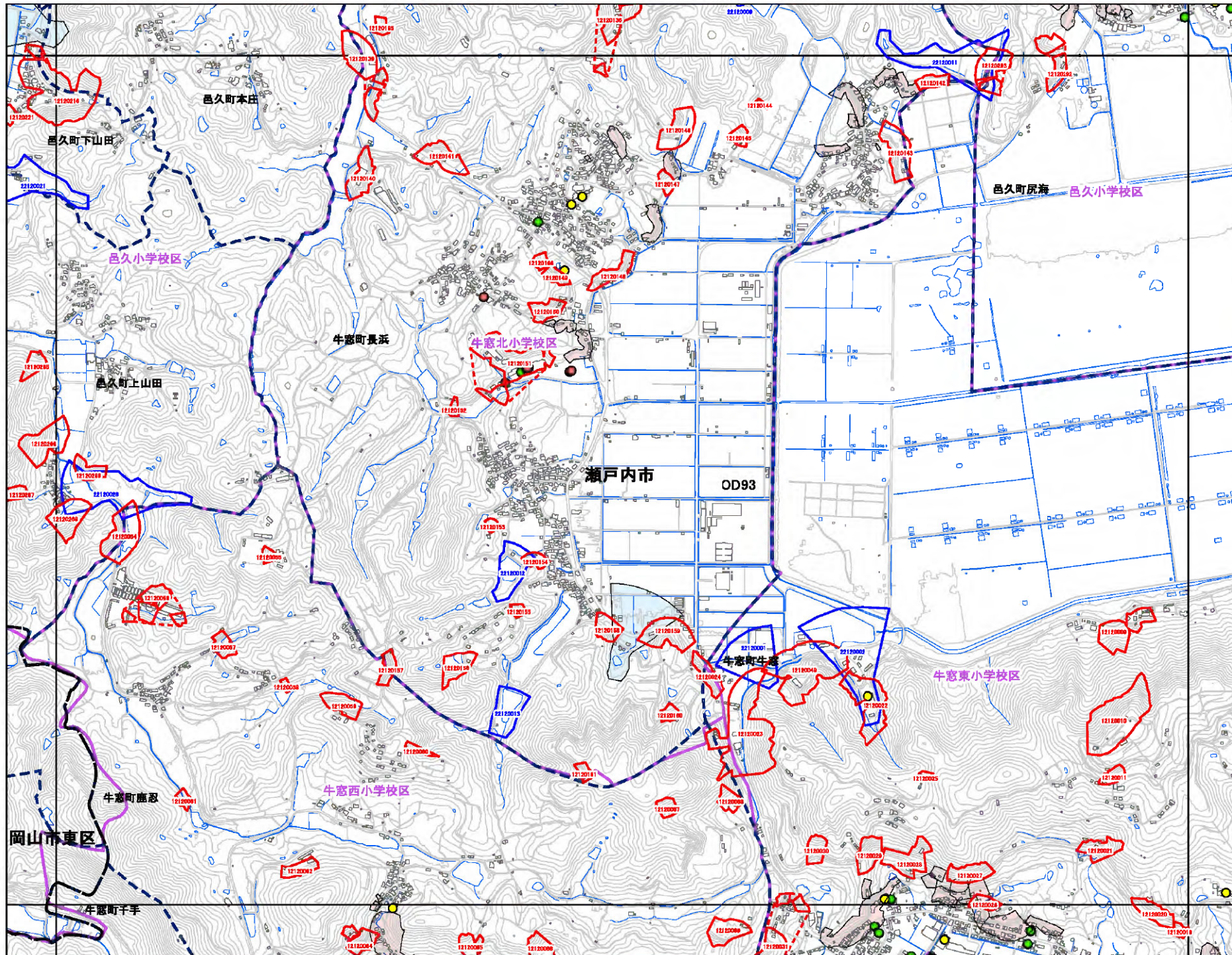
その他凡例

- 要配慮者利用施設
- 避難施設
- 公共施設
- JR等
- 第1次緊急輸送路
- 等高線(5m)、道路、建物等
- 水部
- 行政界
- 大字界
- 小学校区



0 100 200 300 400 500 m

1:12,500



瀬戸内市

OD84	OD95	OD96
PD04	PD05	PD06
PD14	PD15	PD16

抽出箇所

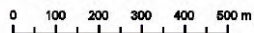
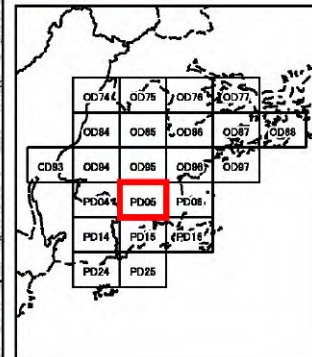
- 急傾斜地
- 急傾斜地統合箇所
- 土石流

既指定区域

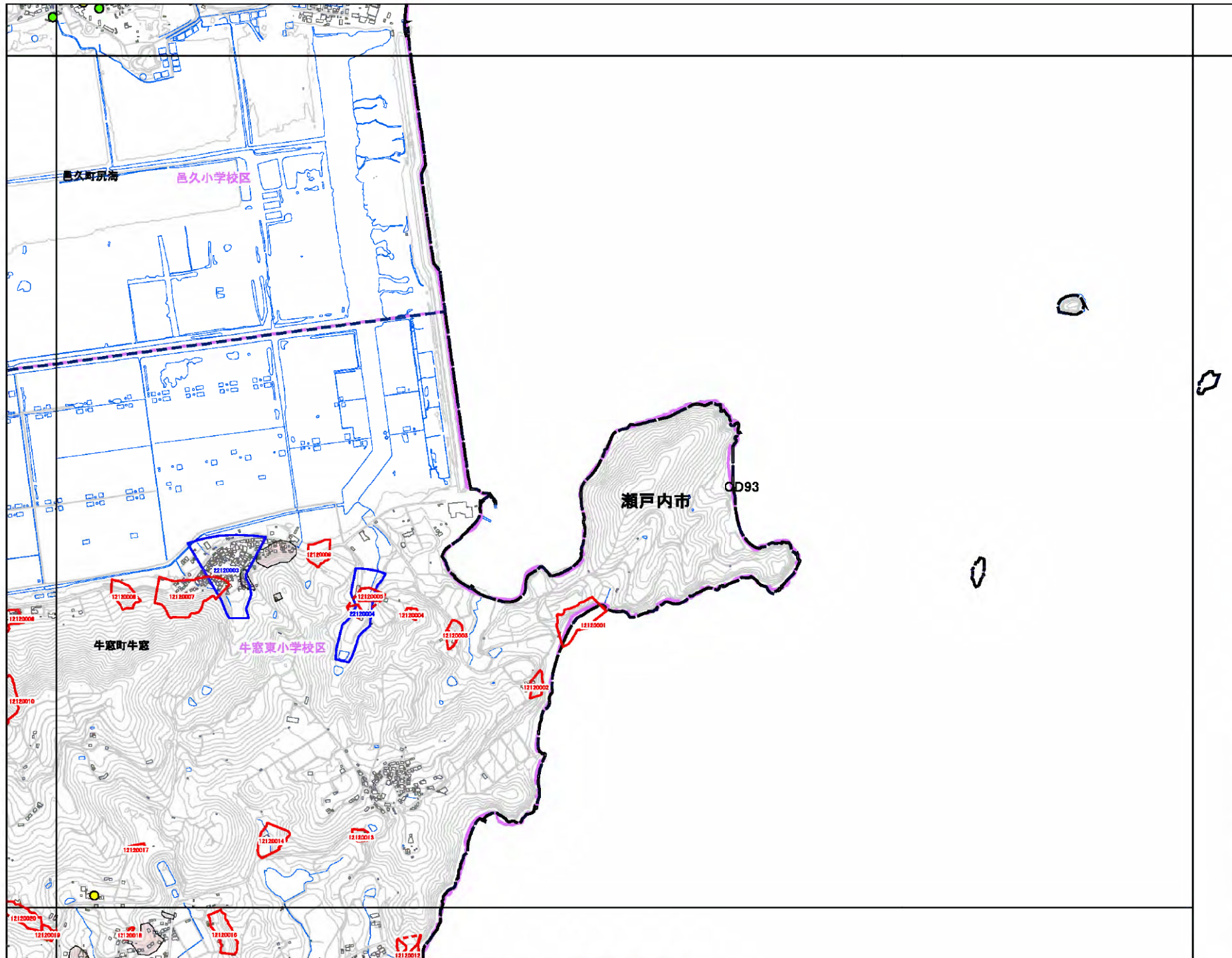
- 急傾斜地
- 土石流

その他凡例

- 要配慮者利用施設
- 避難施設
- 公共施設
- JR等
- 第1次緊急輸送路
- 等高線(5m)、道路、建物等
- 水部
- 行政界
- 大字界
- 小学校区



1:12,500



瀬戸内市



OD95	OD96	OD97
PD05	PD06	
PD15	PD16	

抽出箇所

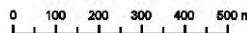
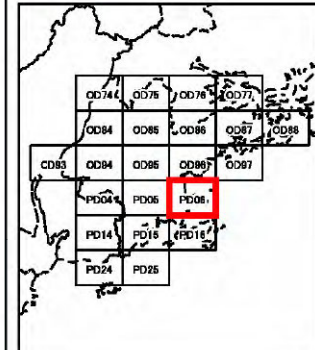
- 急傾斜地
- 急傾斜地統合箇所
- 土石流

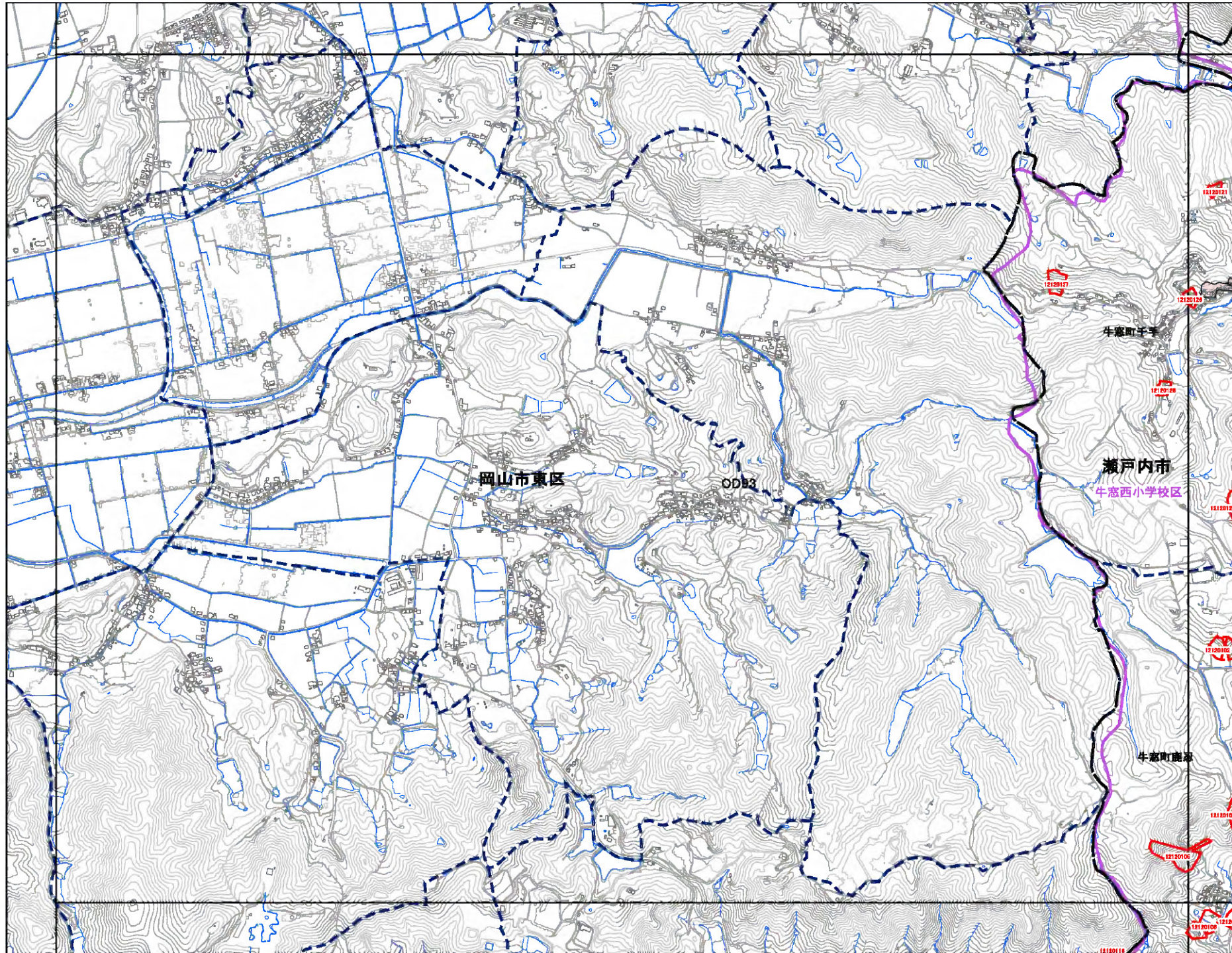
既指定区域

- 急傾斜地
- 土石流

その他凡例

- 要配慮者利用施設
- 避難施設
- 公共施設
- JR等
- 第1次緊急輸送路
- 等高線(5m)、道路、建物等
- 水部
- 行政界
- 大字界
- 小学校区





瀬戸内市

PD04	PD05
PD14	PD15
PD24	PD25

抽出箇所

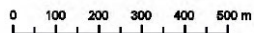
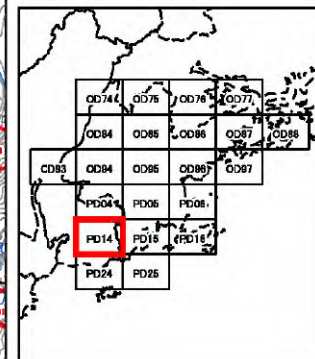
- 急傾斜地
- 急傾斜地統合箇所
- 土石流

既指定区域

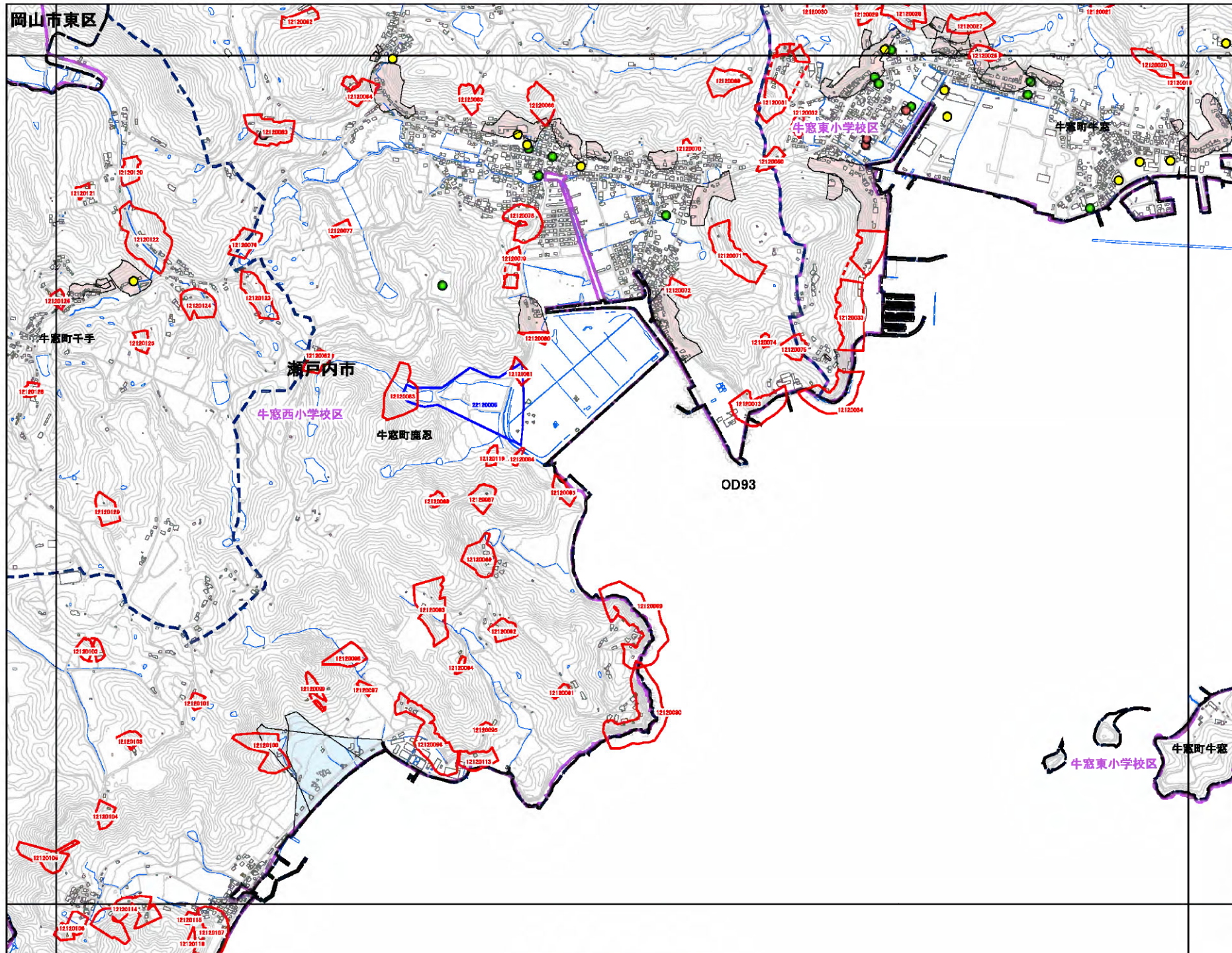
- 急傾斜地
- 土石流

その他凡例

- 要配慮者利用施設
- 避難施設
- 公共施設
- JR等
- 第1次緊急輸送路
- 等高線(5m)、道路、建物等
- 水部
- 行政界
- 大字界
- 小学校区



1:12,500



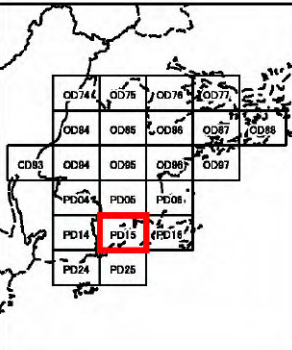
瀬戸内市

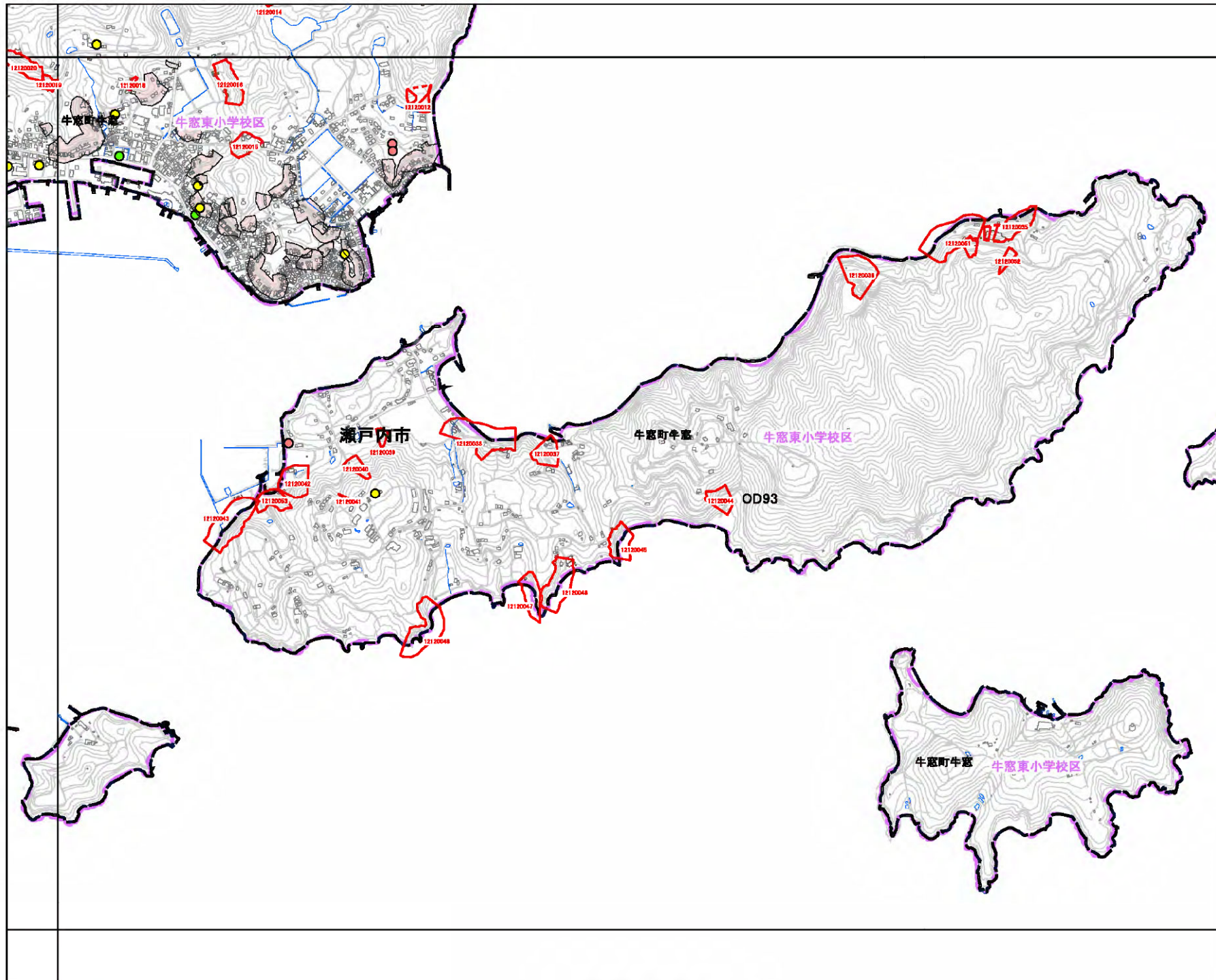
PD04	PD05	PD06
PD14	PD15	PD16
PD24	PD25	

- 抽出箇所
- 急傾斜地
 - 急傾斜地統合箇所
 - 土石流

- 既指定区域
- 急傾斜地
 - 土石流

- その他凡例
- 要配慮者利用施設
 - 避難施設
 - 公共施設
 - JR等
 - 第1次緊急輸送路
 - 等高線(5m)、道路、建物等
 - 水部
 - 行政界
 - 大字界
 - 小学校区





瀬戸内市



PD05	PD06
PD15	PD16
PD25	

抽出箇所

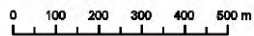
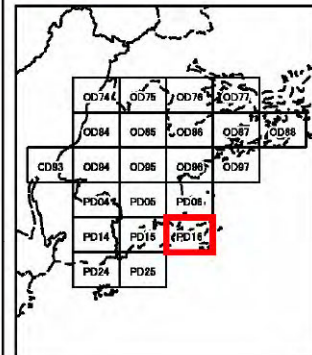
- 急傾斜地
- 急傾斜地統合箇所
- 土石流

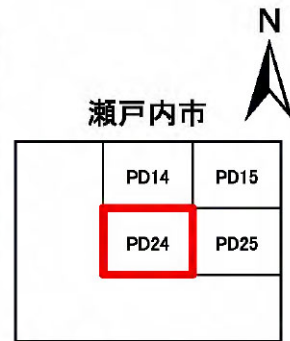
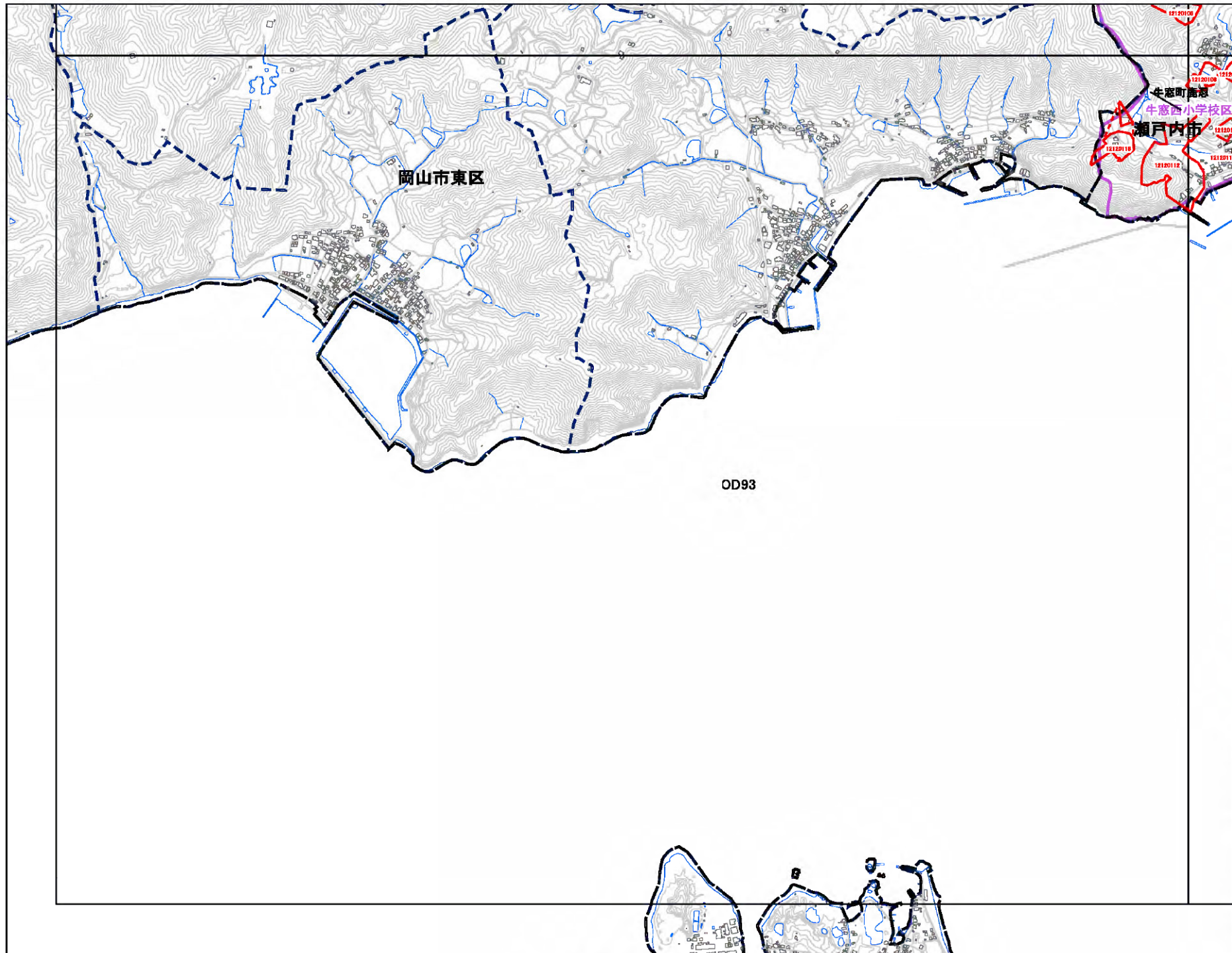
既指定区域

- 急傾斜地
- 土石流

その他凡例

- 要配慮者利用施設
- 避難施設
- 公共施設
- JR等
- 第1次緊急輸送路
- 等高線(5m)、道路、建物等
- 水部
- 行政界
- 大字界
- 小学校区





抽出箇所

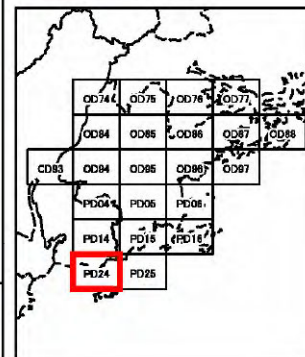
- 急傾斜地
- 急傾斜地統合箇所
- 土石流

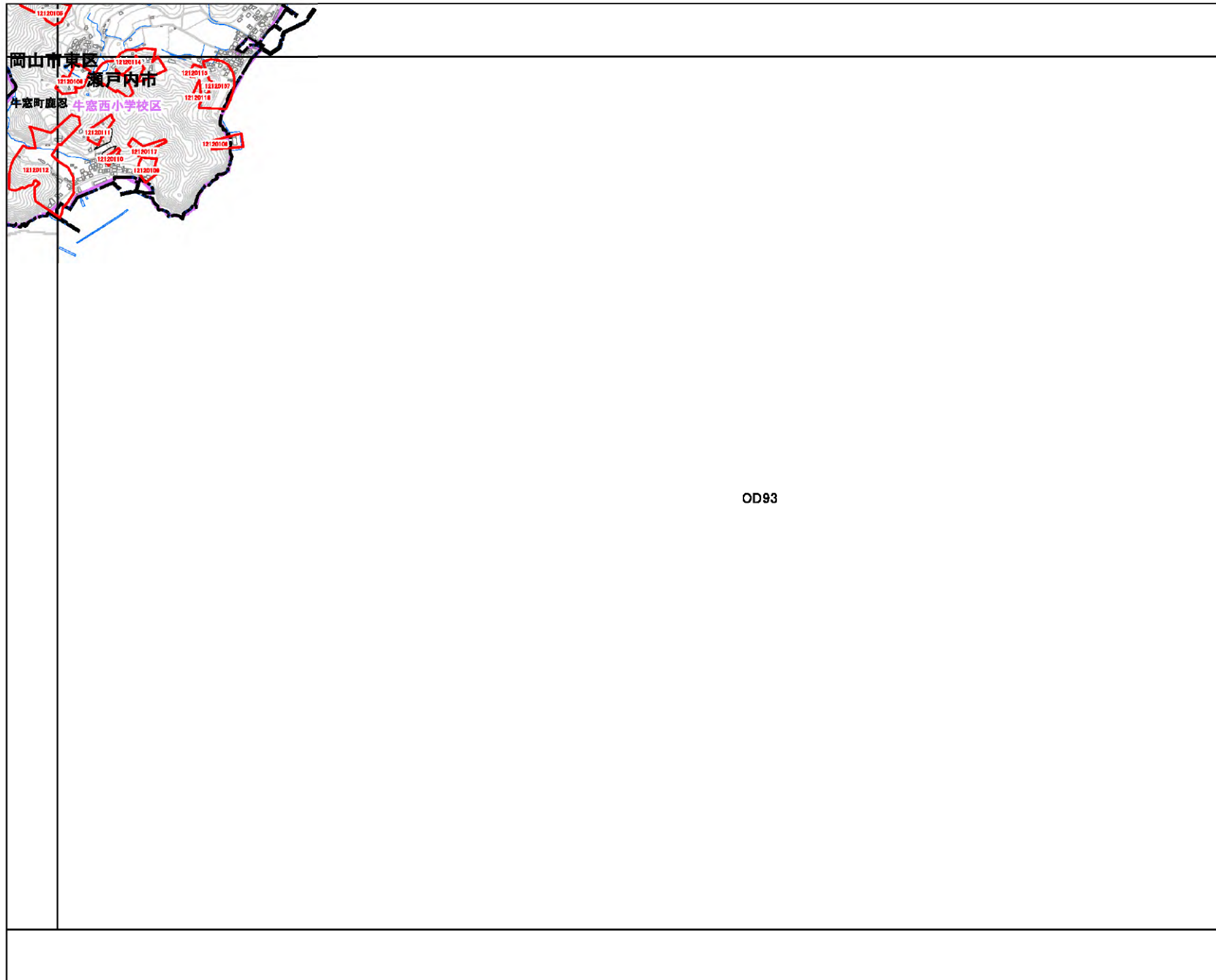
既指定区域

- 急傾斜地
- 土石流

その他凡例

- 要配慮者利用施設
- 避難施設
- 公共施設
- JR等
- 第1次緊急輸送路
- 等高線(5m)、道路、建物等
- 水部
- 行政界
- 大字界
- 小学校区





瀬戸内市



PD14	PD15	PD16
PD24	PD25	

抽出箇所

- 急傾斜地
- 急傾斜地統合箇所
- 土石流

既指定区域

- 急傾斜地
- 土石流

その他凡例

- 要配慮者利用施設
- 避難施設
- 公共施設
- JR等
- 第1次緊急輸送路
- 等高線(5m)、道路、建物等
- 水部
- 行政界
- 大字界
- 小学校区

