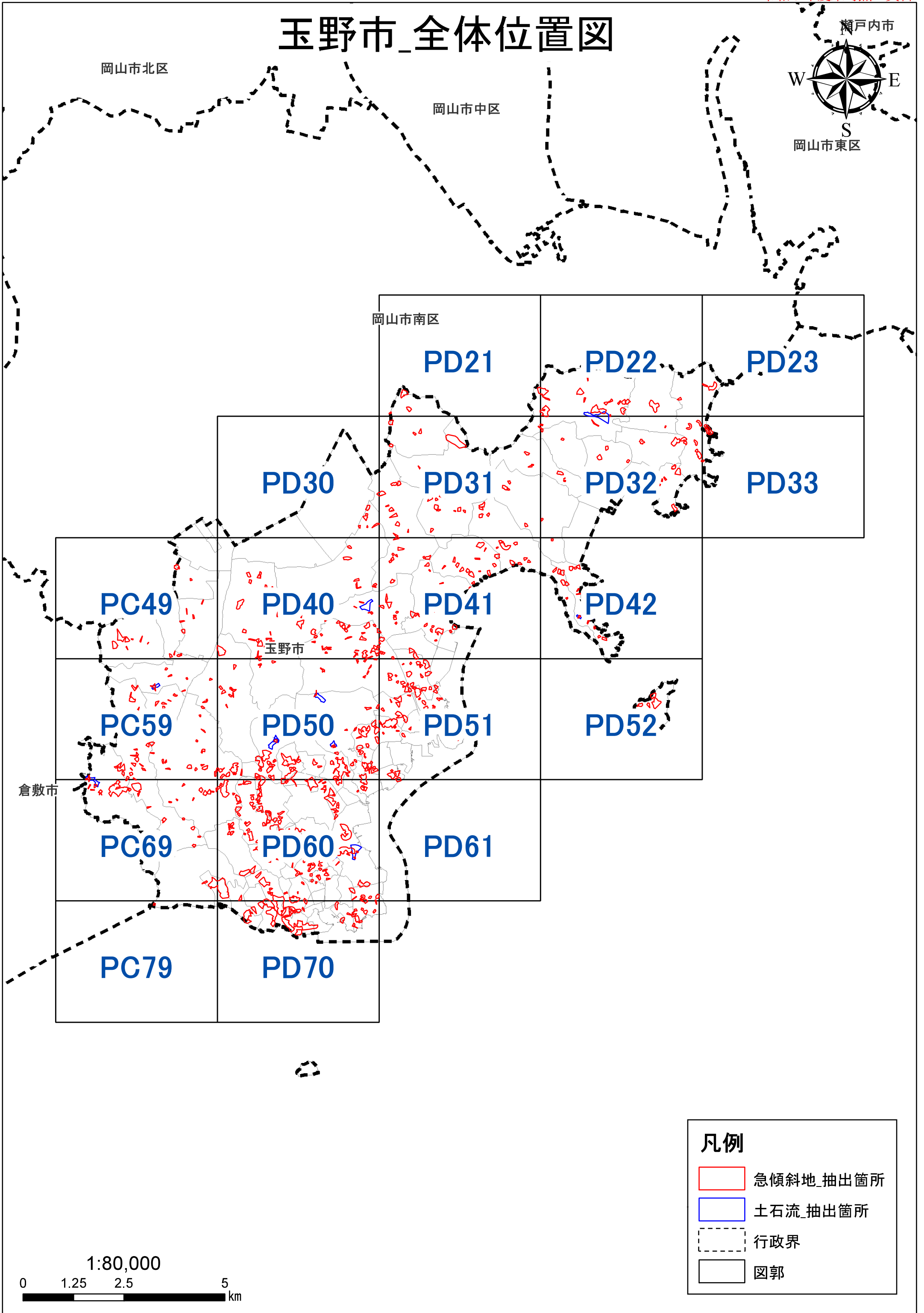


玉野市_全体位置図



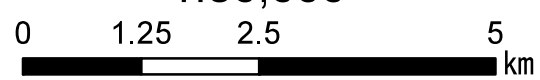
倉敷市

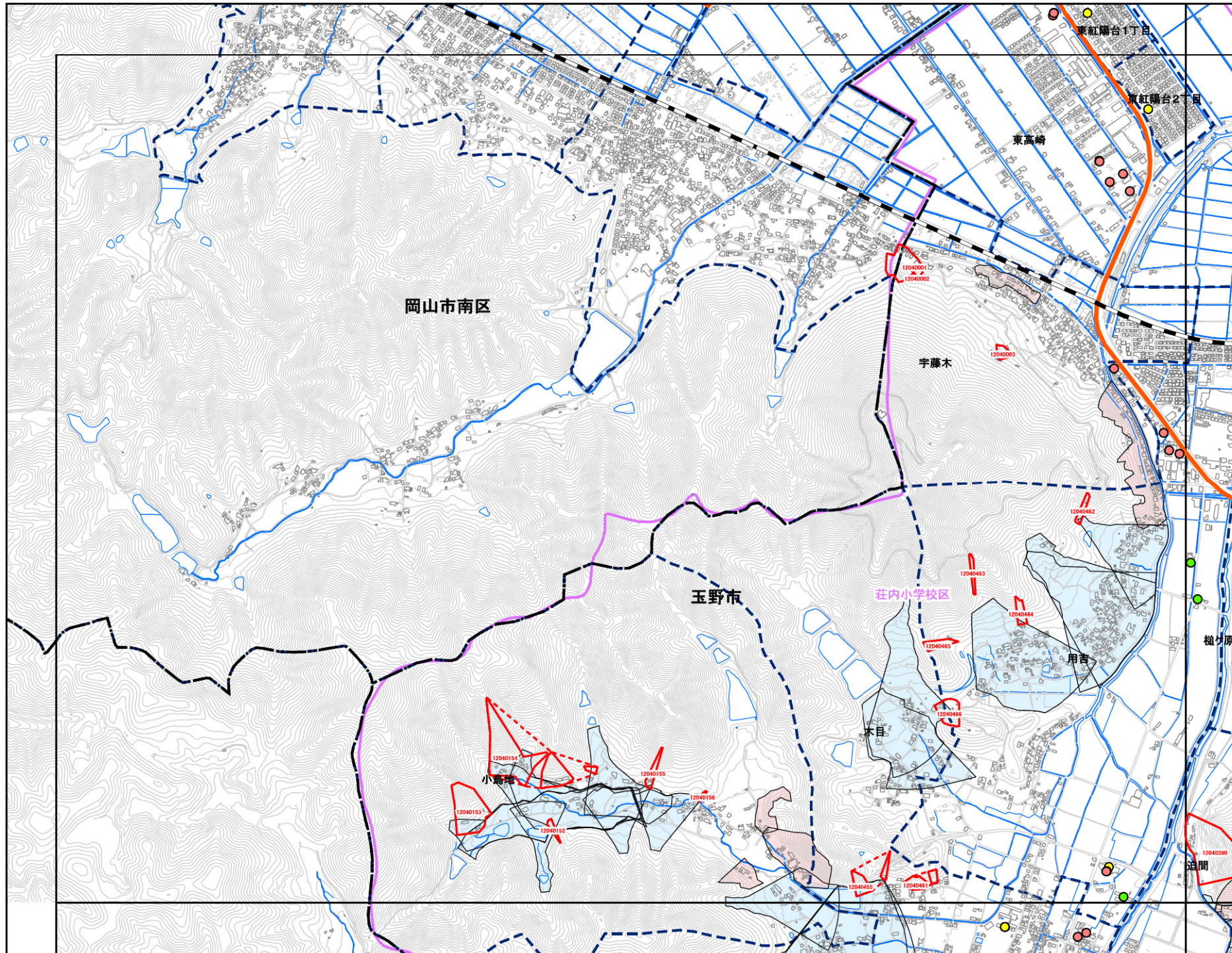
玉野市

凡例

- 急傾斜地_抽出箇所
- 土石流_抽出箇所
- 行政界
- 図郭

1:80,000





玉野市

	PD30
PC49	PD40
PC59	PD50

抽出箇所

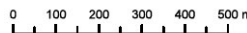
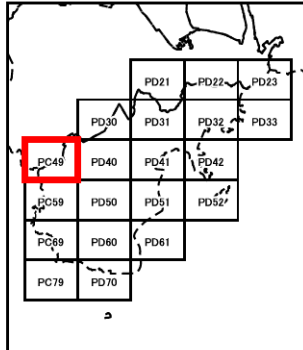
- 急傾斜地
- 急傾斜地統合箇所
- 土石流

既指定区域

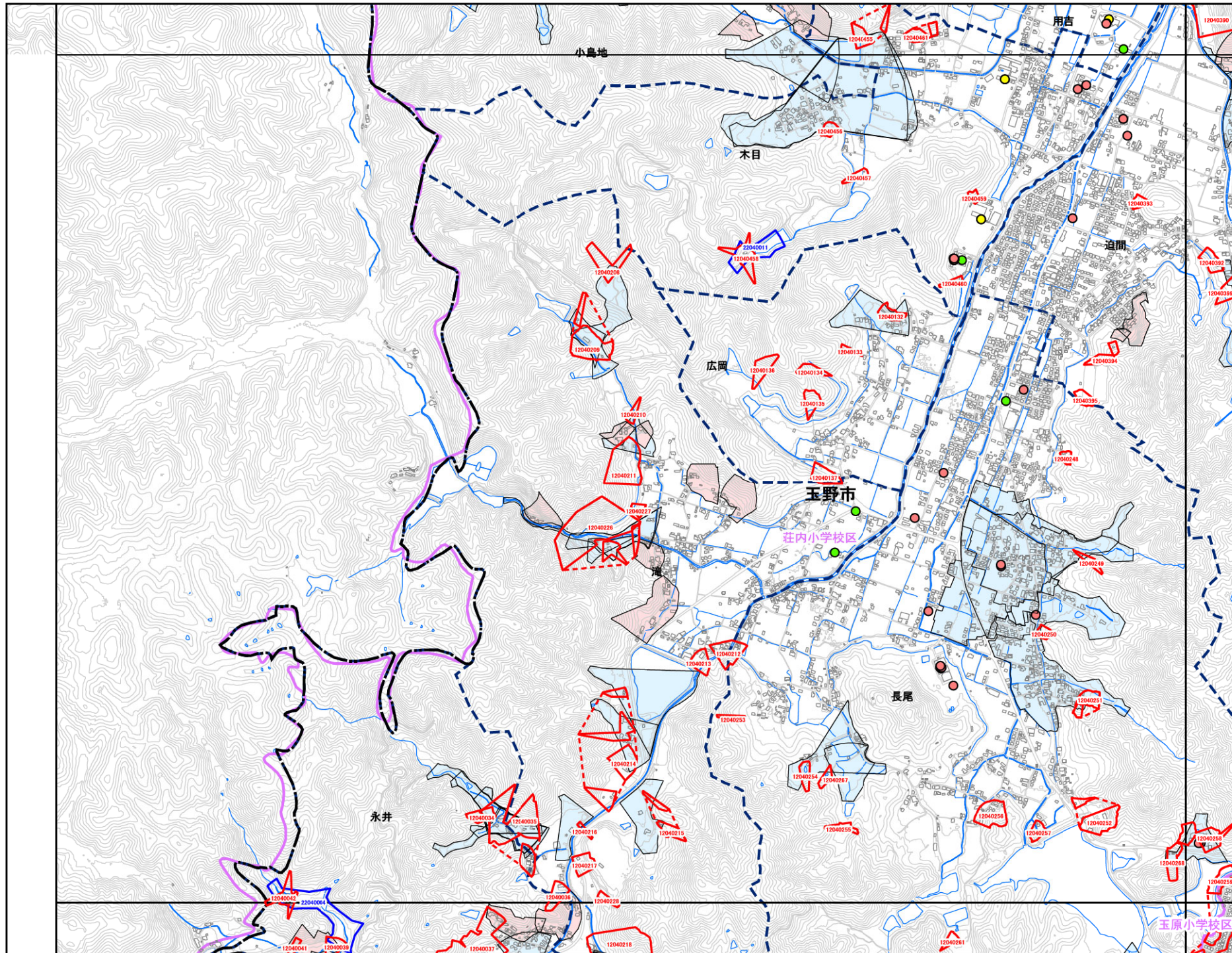
- 急傾斜地
- 土石流

その他凡例

- 要配慮者利用施設
- 避難施設
- 公共施設
- ⋯⋯ JR等
- 第1次緊急輸送路
- 等高線(5m)、道路、建物等
- 水部
- 行政界
- 大字界
- 小学校区



1:12,500



玉野市

PC49	PD40
PC59	PD50
PC69	PD60

抽出箇所

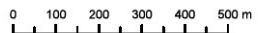
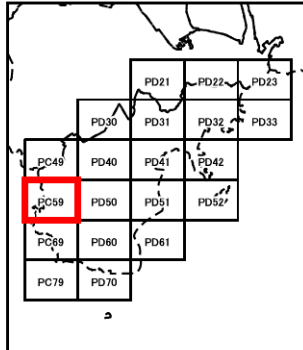
- 急傾斜地
- 急傾斜地統合箇所
- 土石流

既指定区域

- 急傾斜地
- 土石流

その他凡例

- 要配慮者利用施設
- 避難施設
- 公共施設
- ⋯⋯ JR等
- 第1次緊急輸送路
- 等高線(5m)、道路、建物等
- 水部
- 行政界
- 大字界
- 小学校区





玉野市

	PC59	PD50
	PC69	PD60
	PC79	PD70

抽出箇所

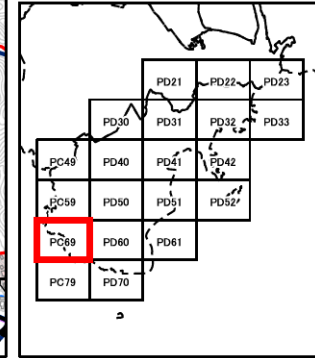
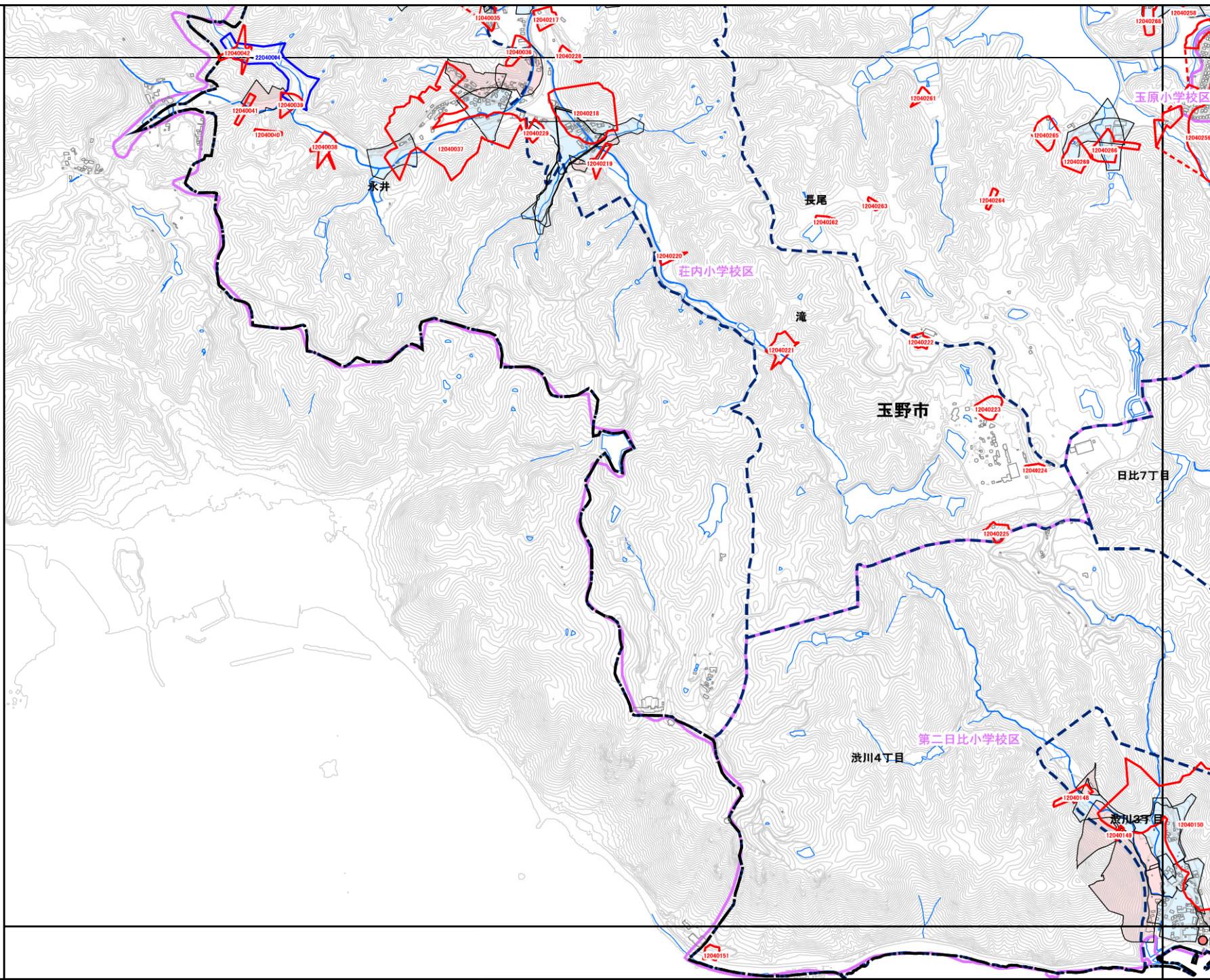
- 急傾斜地
- 急傾斜地統合箇所
- 土石流

既指定区域

- 急傾斜地
- 土石流

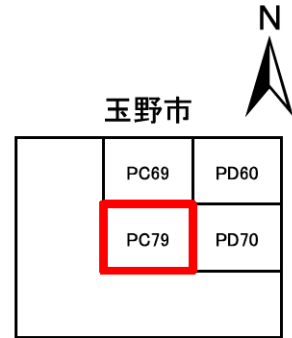
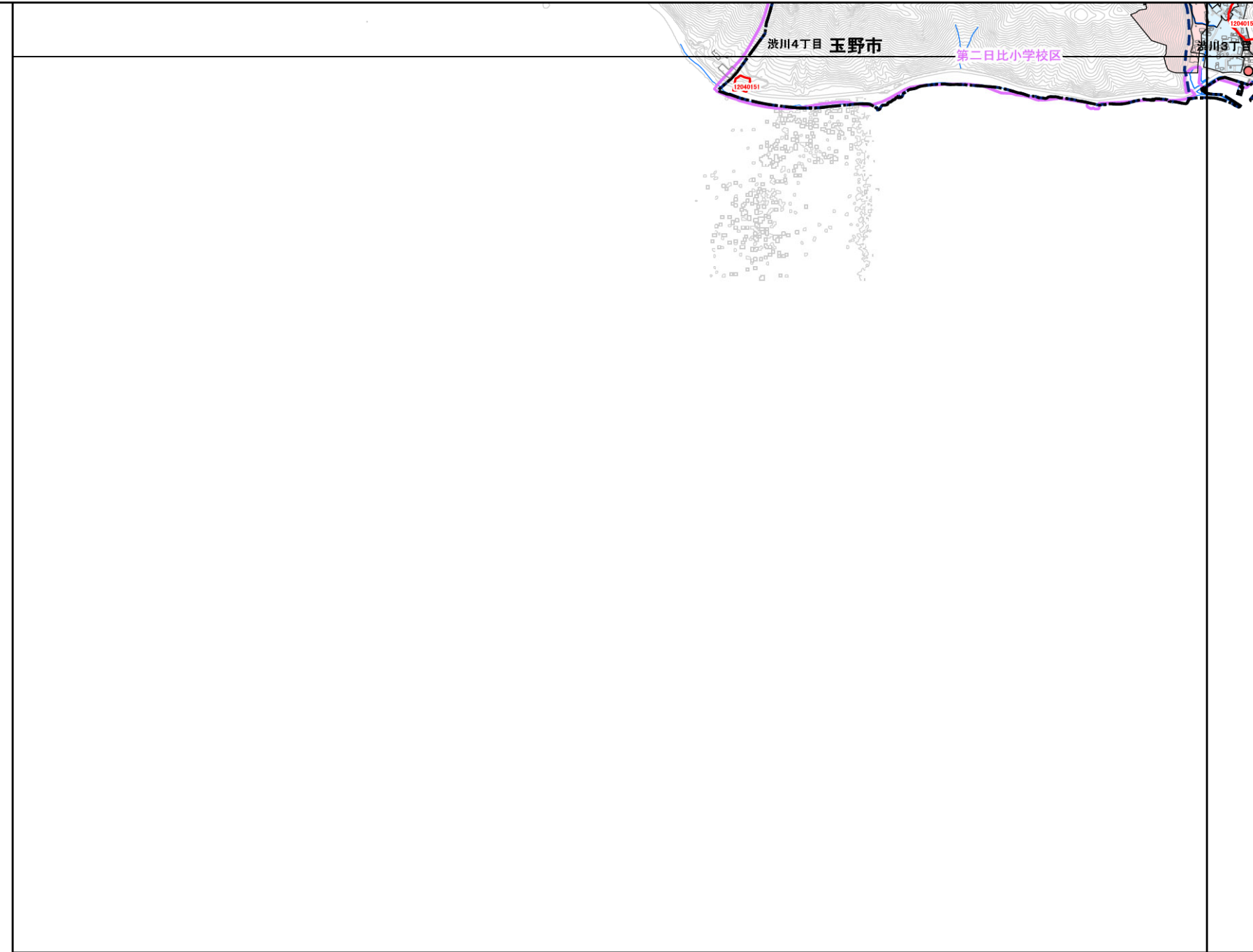
その他凡例

- 要配慮者利用施設
- 避難施設
- 公共施設
- ⋯⋯ JR等
- 第1次緊急輸送路
- 等高線(5m)、道路、建物等
- 水部
- 行政界
- 大字界
- 小学校区



0 100 200 300 400 500 m

1:12,500



抽出箇所

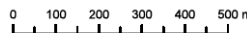
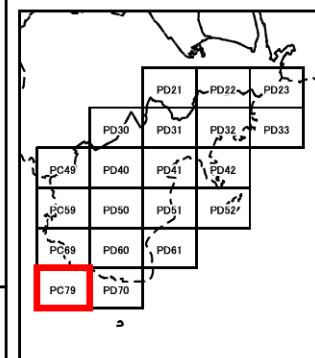
- 急傾斜地
- 急傾斜地統合箇所
- 土石流

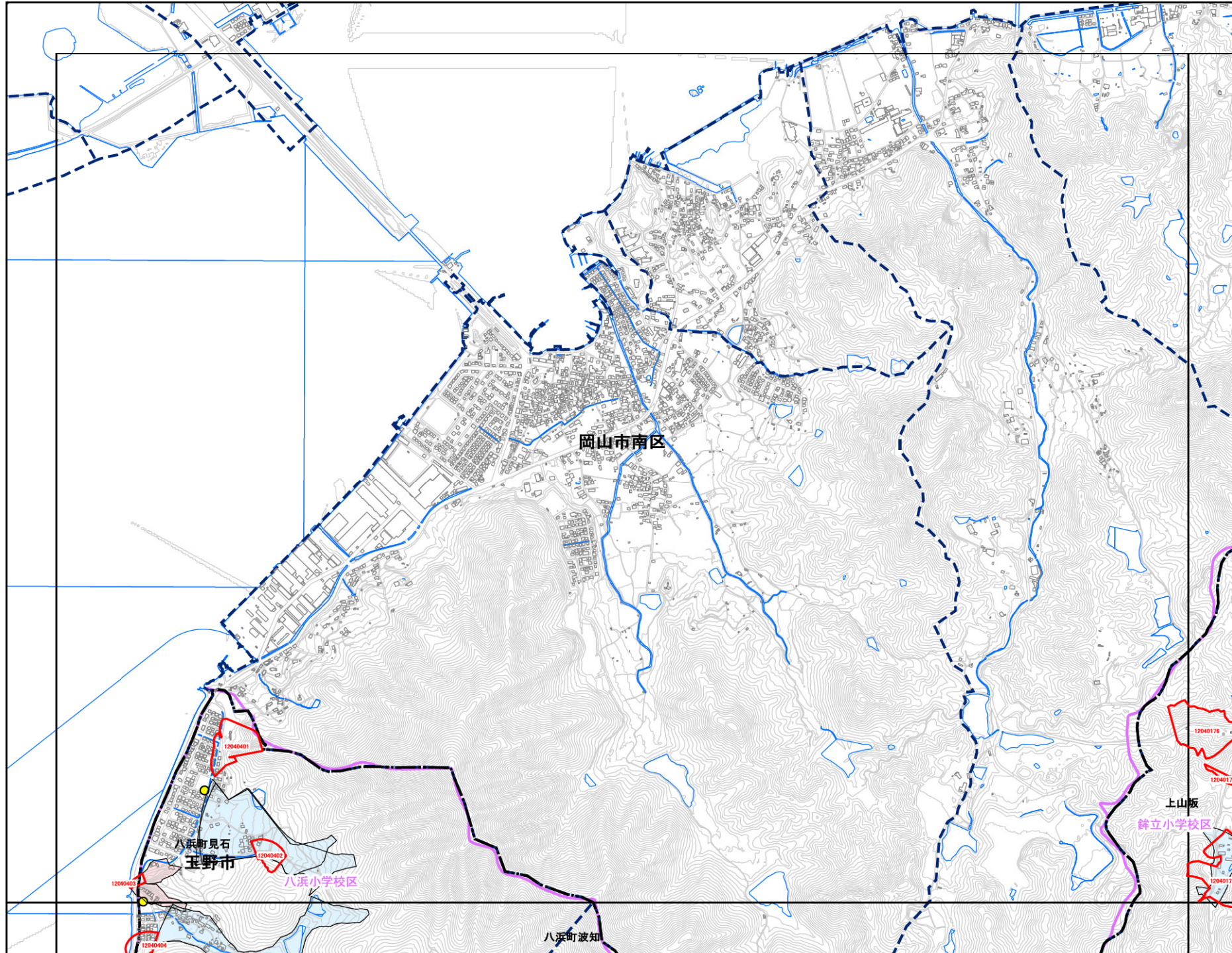
既指定区域

- 急傾斜地
- 土石流

その他凡例

- 要配慮者利用施設
- 避難施設
- 公共施設
- JR等
- 第1次緊急輸送路
- 等高線(5m)、道路、建物等
- 水部
- 行政界
- 大字界
- 小学校区





玉野市

	PD21	PD22
PD30	PD31	PD32

抽出箇所

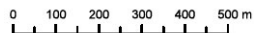
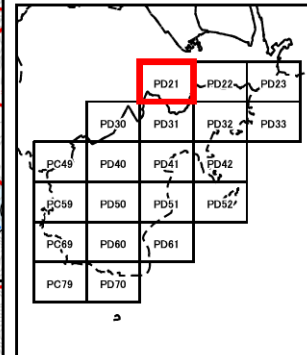
- 急傾斜地
- 急傾斜地統合箇所
- 土石流

既指定区域

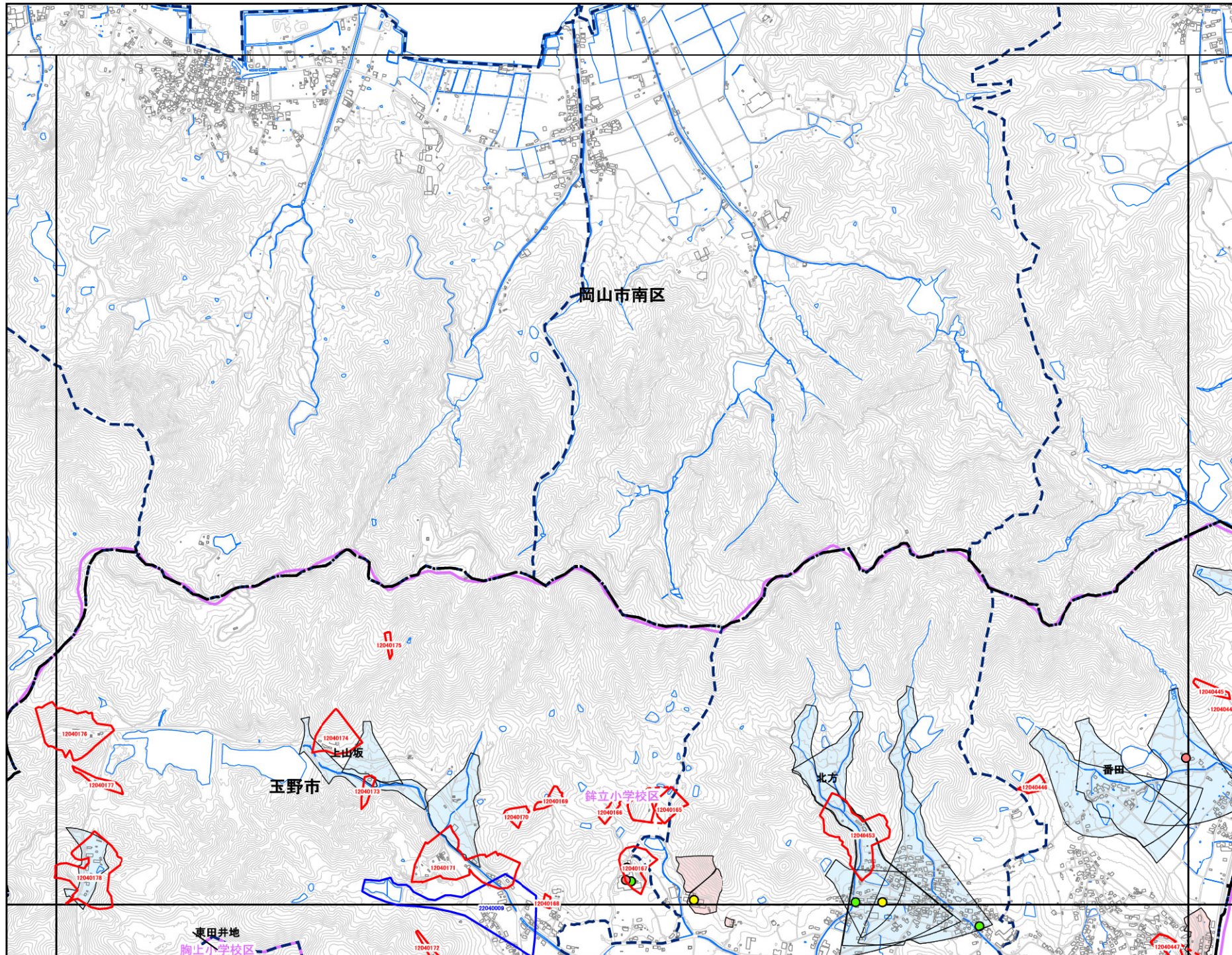
- 急傾斜地
- 土石流

その他凡例

- 要配慮者利用施設
- 避難施設
- 公共施設
- ⋯⋯ JR等
- 第1次緊急輸送路
- 等高線(5m)、道路、建物等
- 水部
- 行政界
- 大字界
- 小学校区



1:12,500



玉野市

PD21	PD22	PD23
PD31	PD32	PD33

抽出箇所

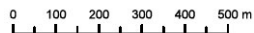
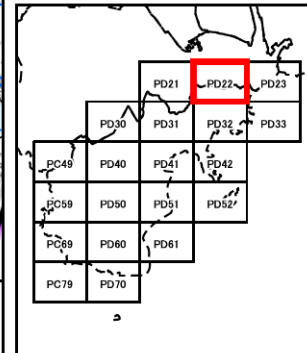
- 急傾斜地
- 急傾斜地統合箇所
- 土石流

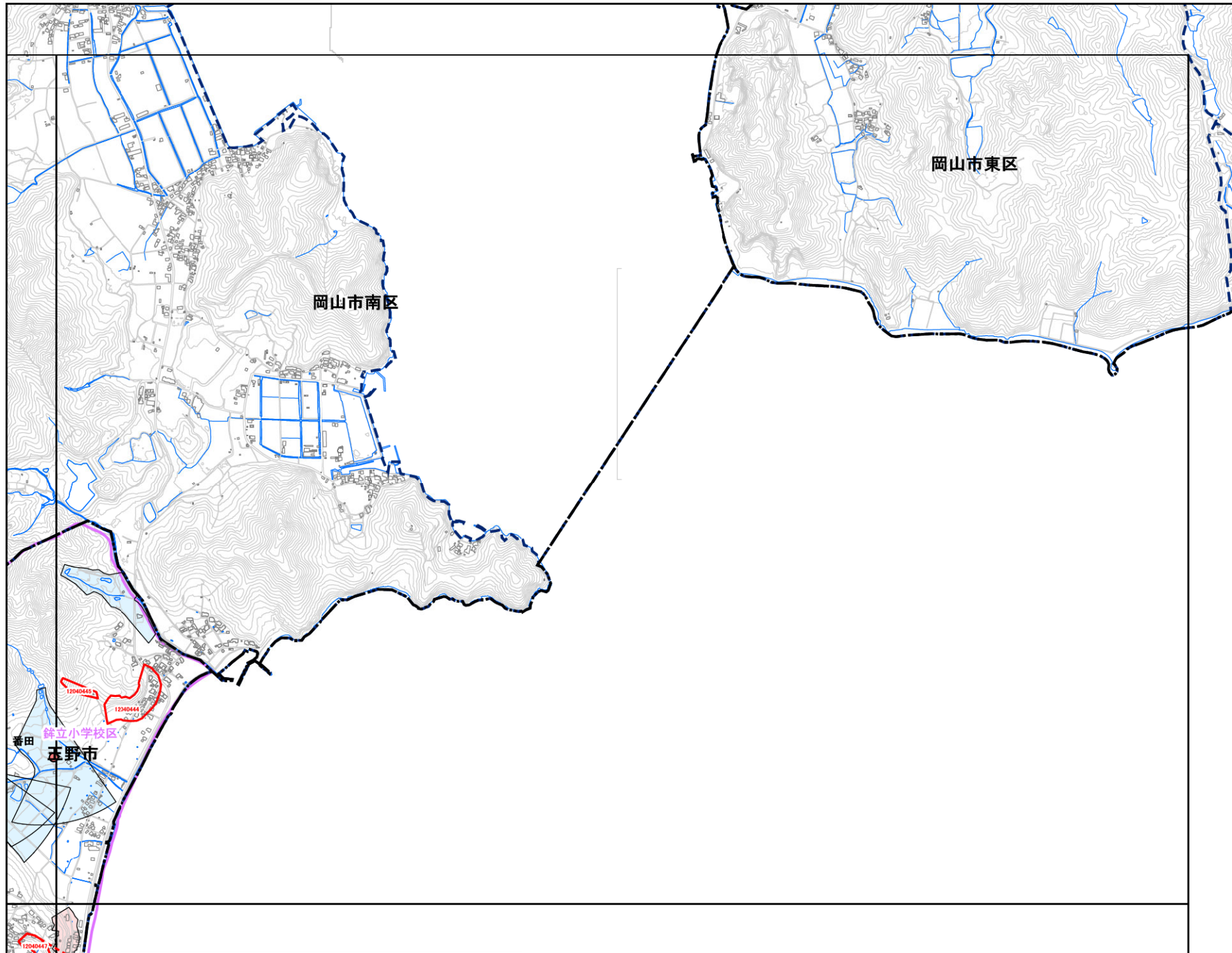
既指定区域

- 急傾斜地
- 土石流

その他凡例

- 要配慮者利用施設
- 避難施設
- 公共施設
- ⋯⋯ JR等
- 第1次緊急輸送路
- 等高線(5m)、道路、建物等
- 水部
- 行政界
- 大字界
- 小学校区





玉野市



PD22	PD23
PD32	PD33

抽出箇所

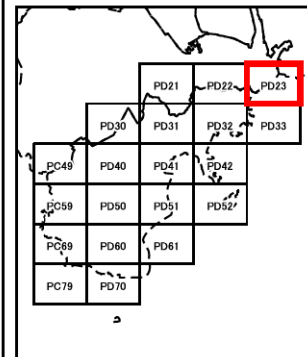
- 急傾斜地
- 急傾斜地統合箇所
- 土石流

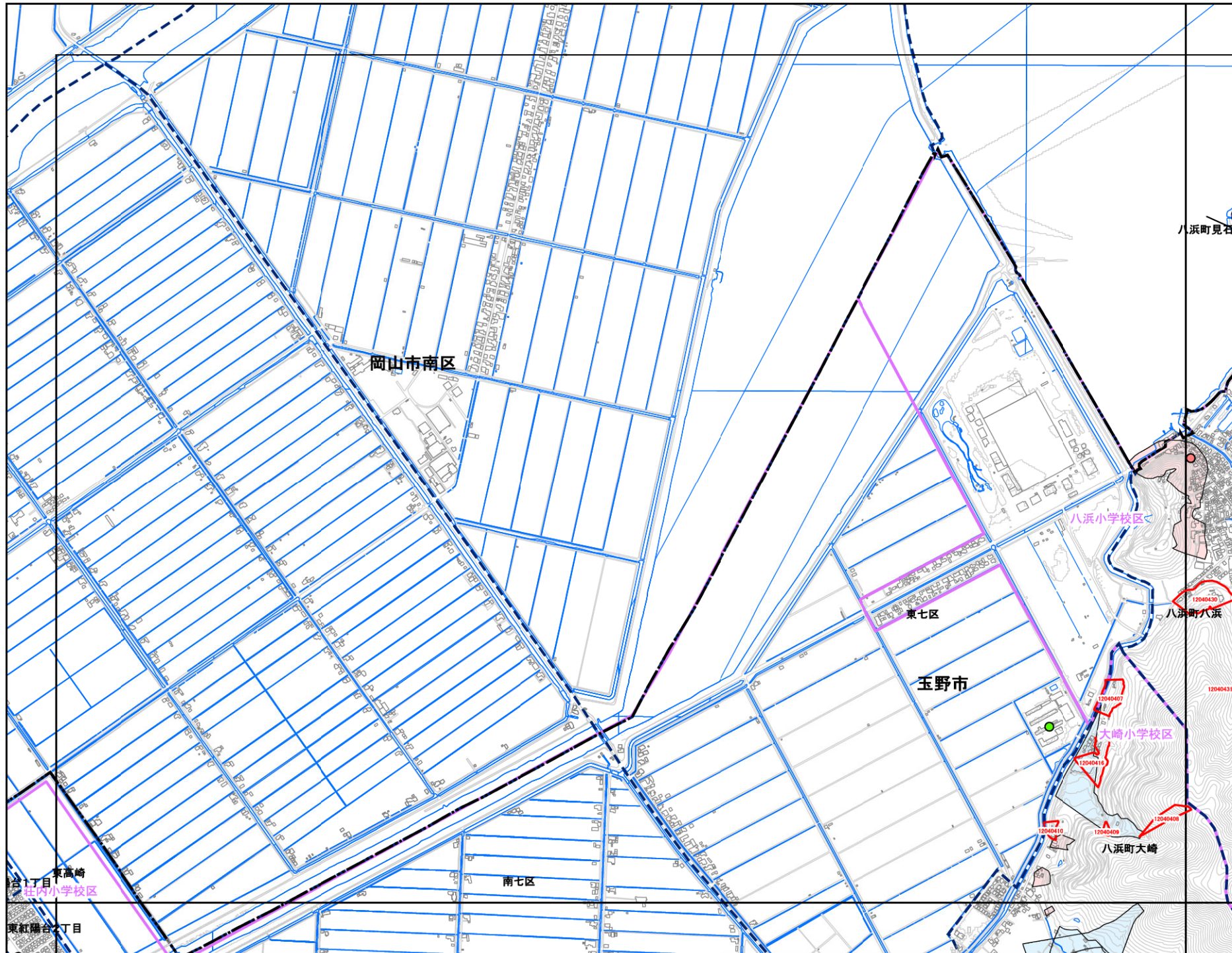
既指定区域

- 急傾斜地
- 土石流

その他凡例

- 要配慮者利用施設
- 避難施設
- 公共施設
- ⋯⋯ JR等
- 第1次緊急輸送路
- 等高線(5m)、道路、建物等
- 水部
- 行政界
- 大字界
- 小学校区





玉野市

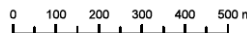
		PD21
	PD30	PD31
PC49	PD40	PD41

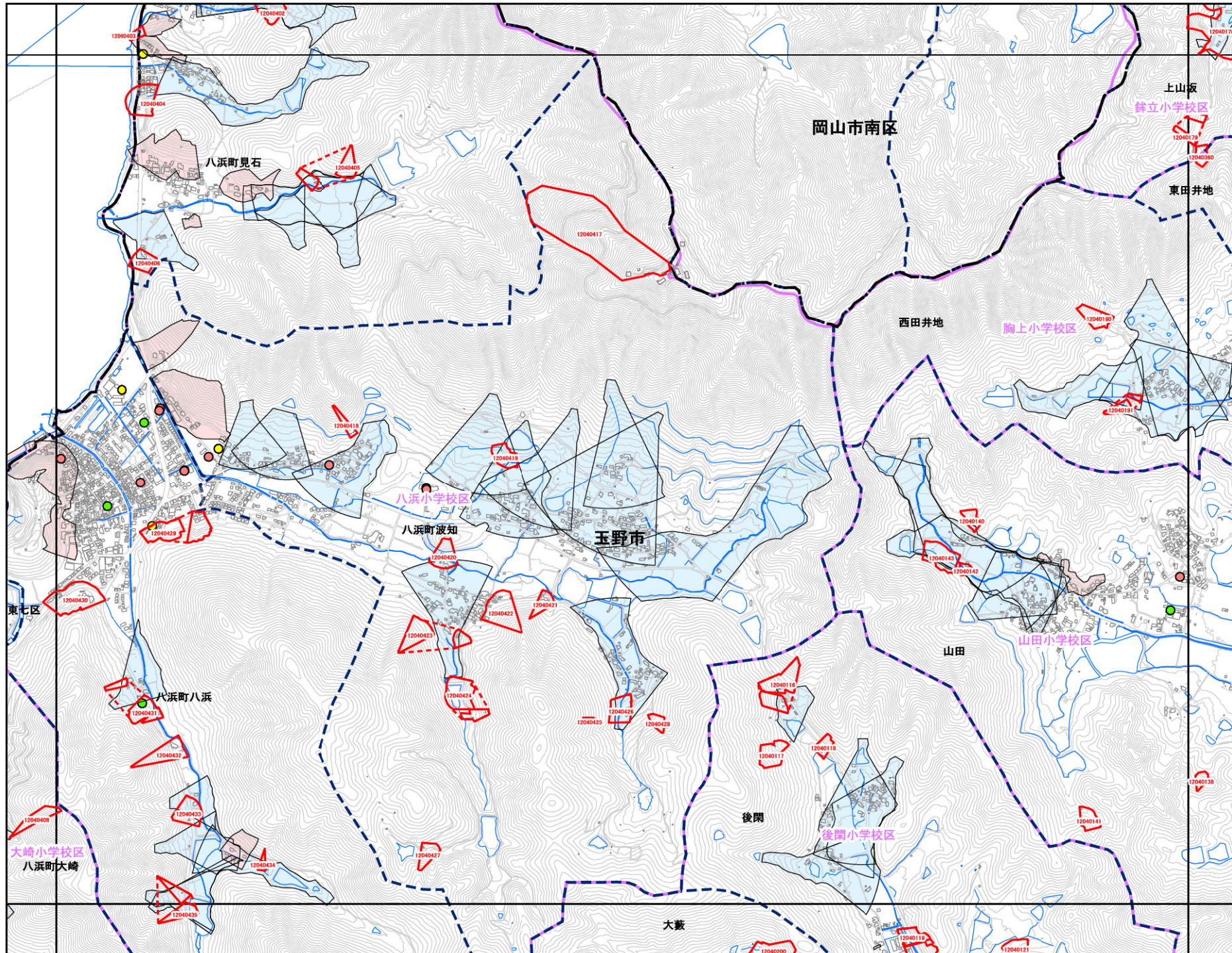
- 抽出箇所
- 急傾斜地
 - 急傾斜地統合箇所
 - 土石流

- 既指定区域
- 急傾斜地
 - 土石流

- その他凡例
- 要配慮者利用施設
 - 避難施設
 - 公共施設
 - ⋯⋯ JR等
 - 第1次緊急輸送路
 - 等高線(5m)、道路、建物等
 - 水部
 - 行政界
 - 大字界
 - 小学校区

		PD21	PD22	PD23
	PD30	PD31	PD32	PD33
PC49	PD40	PD41	PD42	
PC59	PD50	PD51	PD52	
PC69	PD60	PD61		
PC79	PD70			





玉野市

	PD21	PD22
PD30	PD31	PD32
PD40	PD41	PD42

抽出箇所

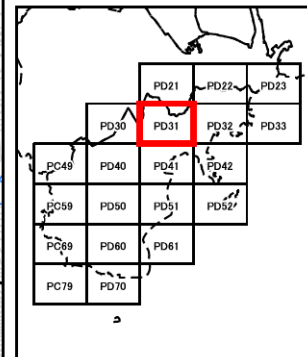
- 急傾斜地
- 急傾斜地統合箇所
- 土石流

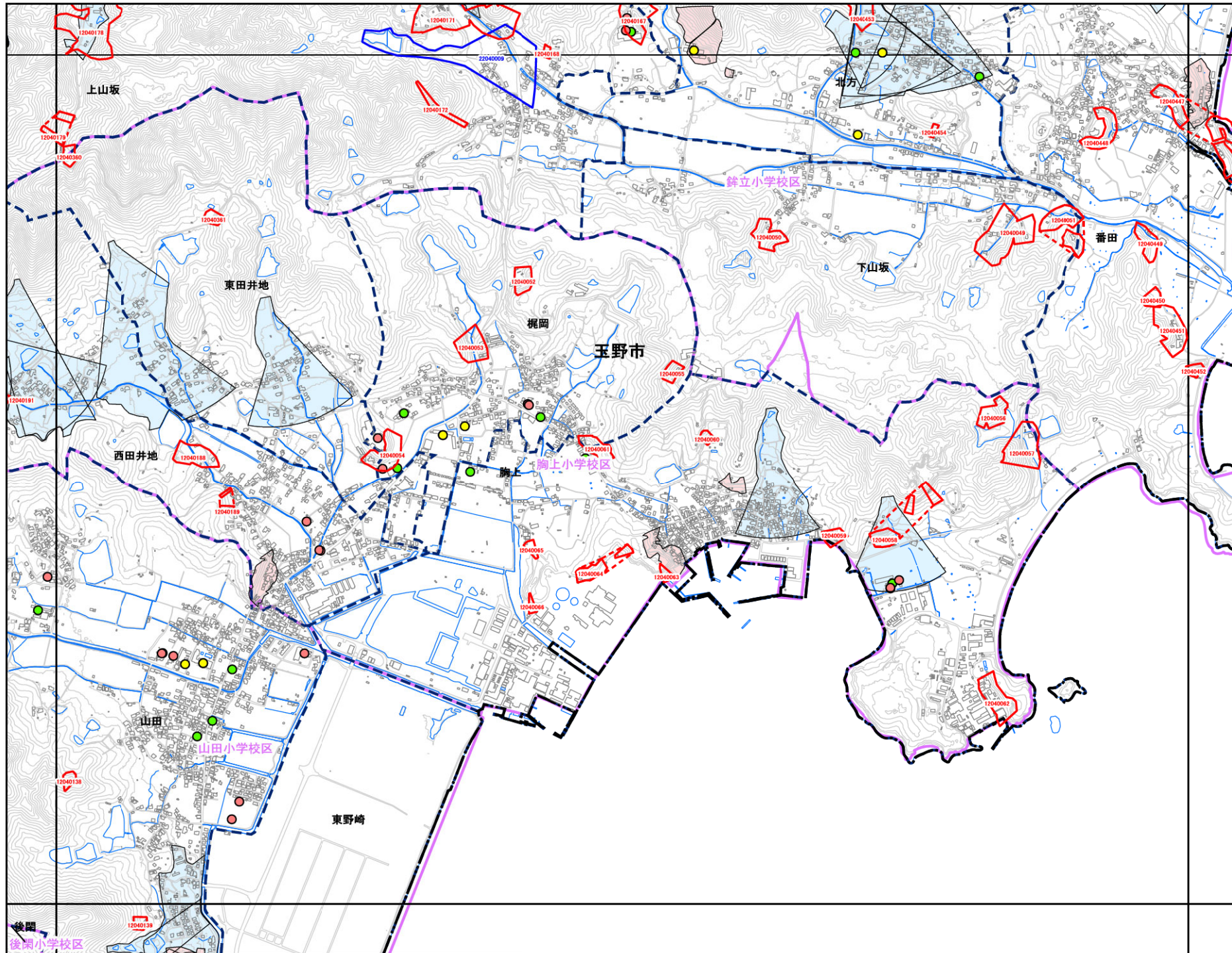
既指定区域

- 急傾斜地
- 土石流

その他凡例

- 要配慮者利用施設
- 避難施設
- 公共施設
- ⋯⋯ JR等
- 第1次緊急輸送路
- 等高線(5m)、道路、建物等
- 水部
- 行政界
- 大字界
- 小学校区





玉野市

PD21	PD22	PD23
PD31	PD32	PD33
PD41	PD42	

抽出箇所

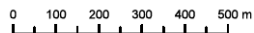
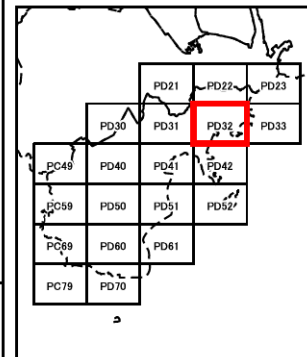
- 急傾斜地
- 急傾斜地統合箇所
- 土石流

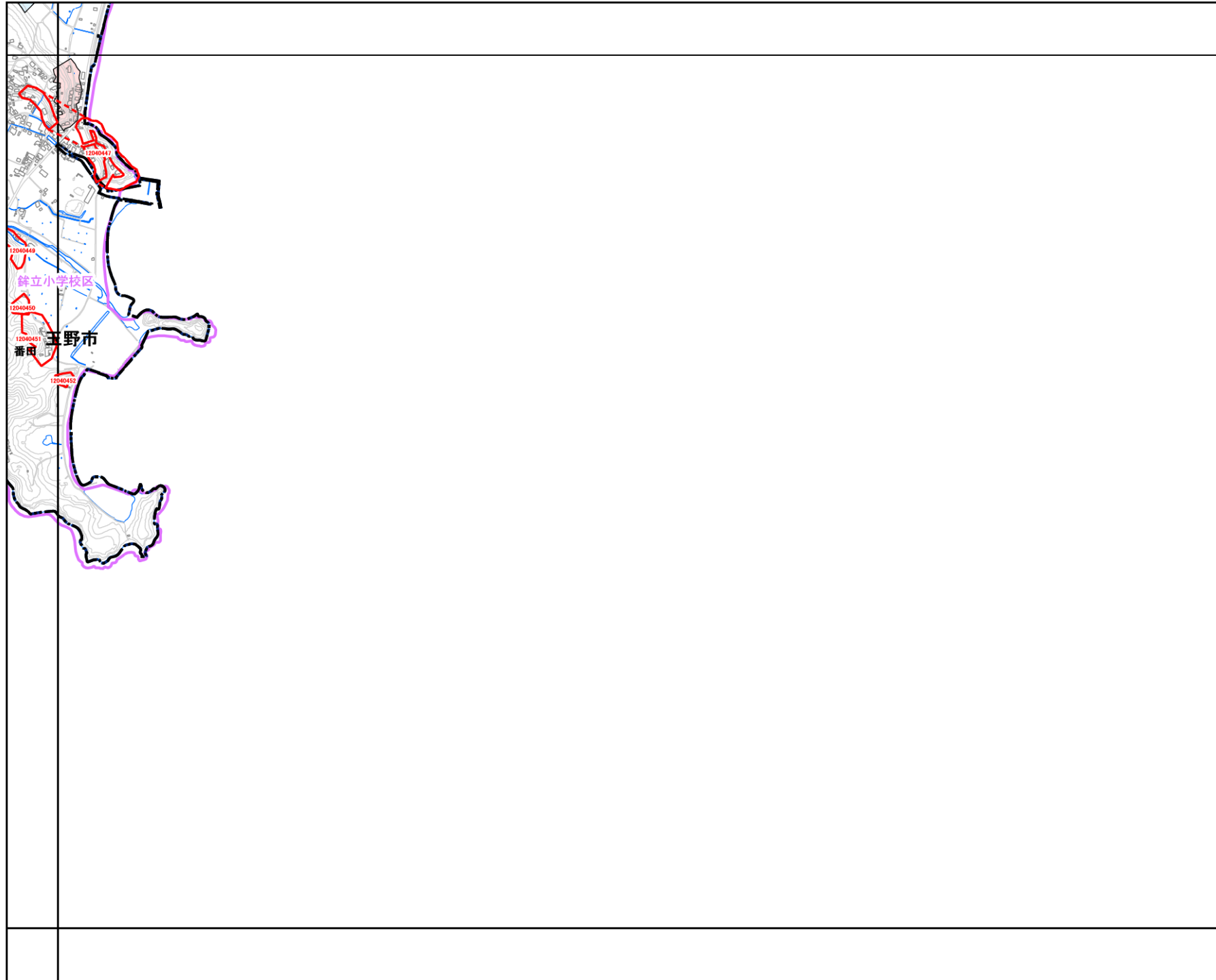
既指定区域

- 急傾斜地
- 土石流

その他凡例

- 要配慮者利用施設
- 避難施設
- 公共施設
- ⋯⋯ JR等
- 第1次緊急輸送路
- 等高線(5m)、道路、建物等
- 水部
- 行政界
- 大字界
- 小学校区





玉野市

PD22	PD23
PD32	PD33
PD42	

抽出箇所

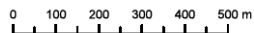
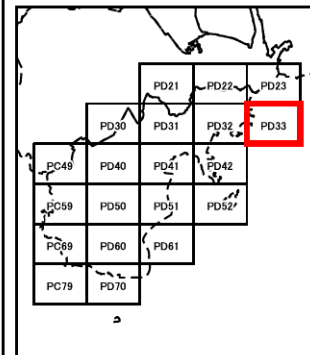
- 急傾斜地
- 急傾斜地統合箇所
- 土石流

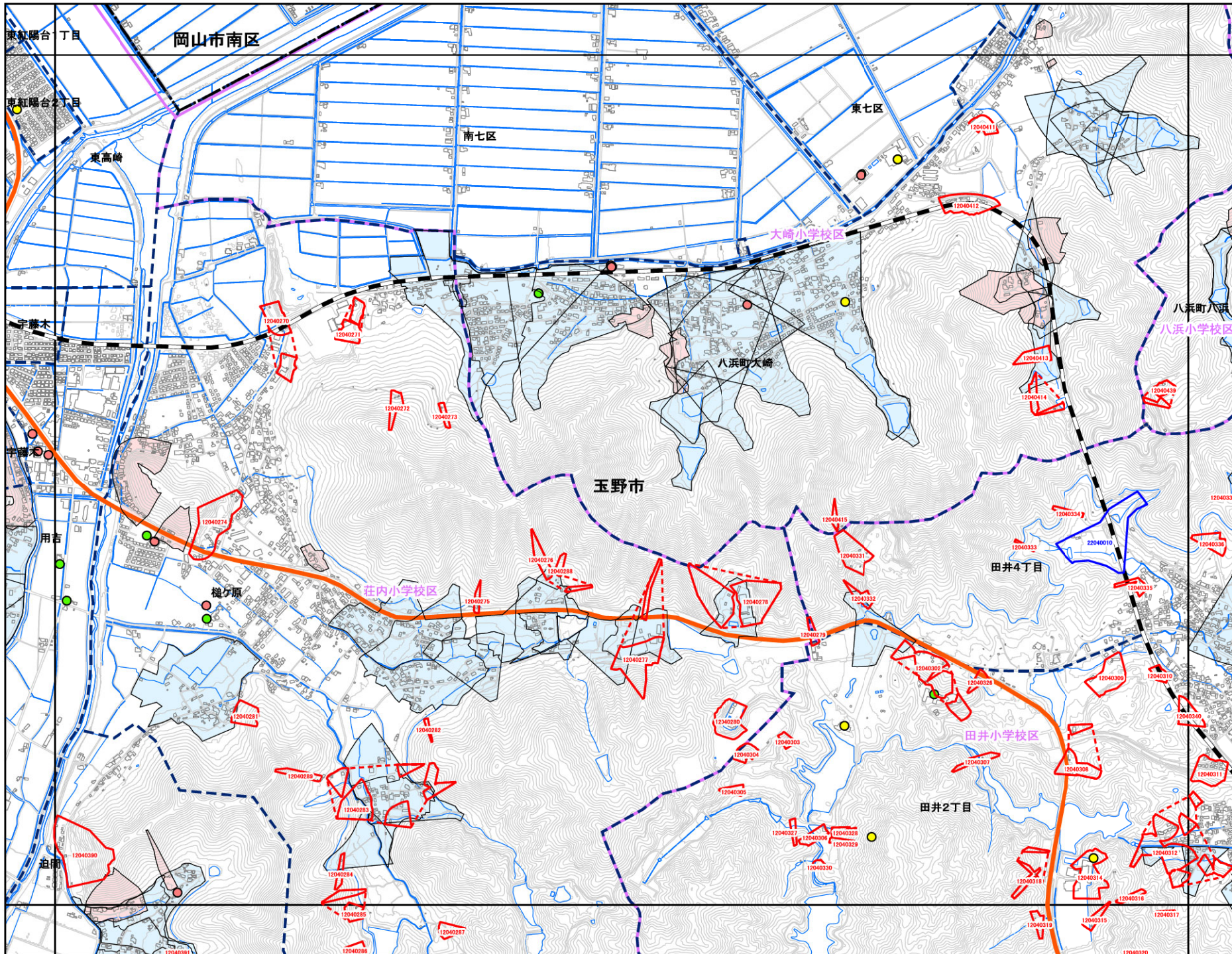
既指定区域

- 急傾斜地
- 土石流

その他凡例

- 要配慮者利用施設
- 避難施設
- 公共施設
- ■ ■ JR等
- 第1次緊急輸送路
- 等高線(5m)、道路、建物等
- 水部
- 行政界
- 大字界
- 小学校区





玉野市

	PD30	PD31
PC49	PD40	PD41
PC59	PD50	PD51

抽出箇所

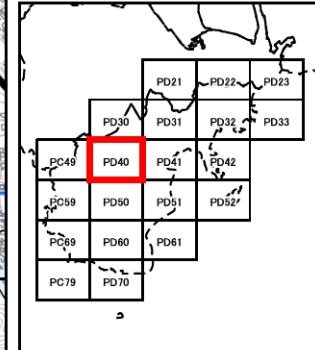
- 急傾斜地
- 急傾斜地統合箇所
- 土石流

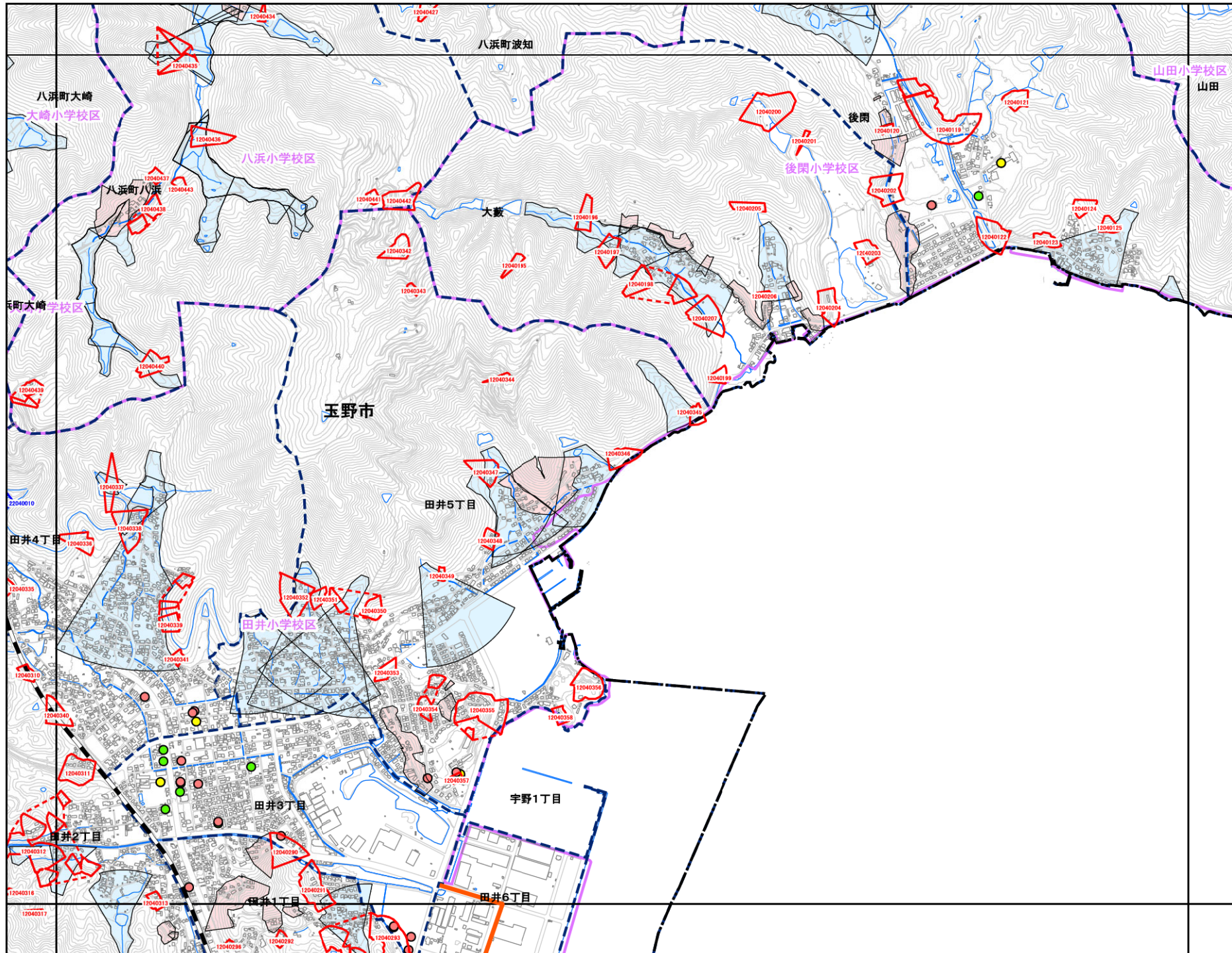
既指定区域

- 急傾斜地
- 土石流

その他凡例

- 要配慮者利用施設
- 避難施設
- 公共施設
- ⋯⋯ JR等
- 第1次緊急輸送路
- 等高線(5m)、道路、建物等
- 水部
- 行政界
- 大字界
- 小学校区





N

玉野市

PD30	PD31	PD32
PD40	PD41	PD42
PD50	PD51	PD52

抽出箇所

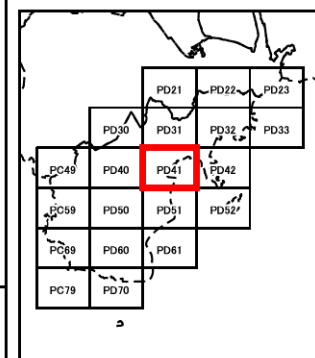
- 急傾斜地
- 急傾斜地統合箇所
- 土石流

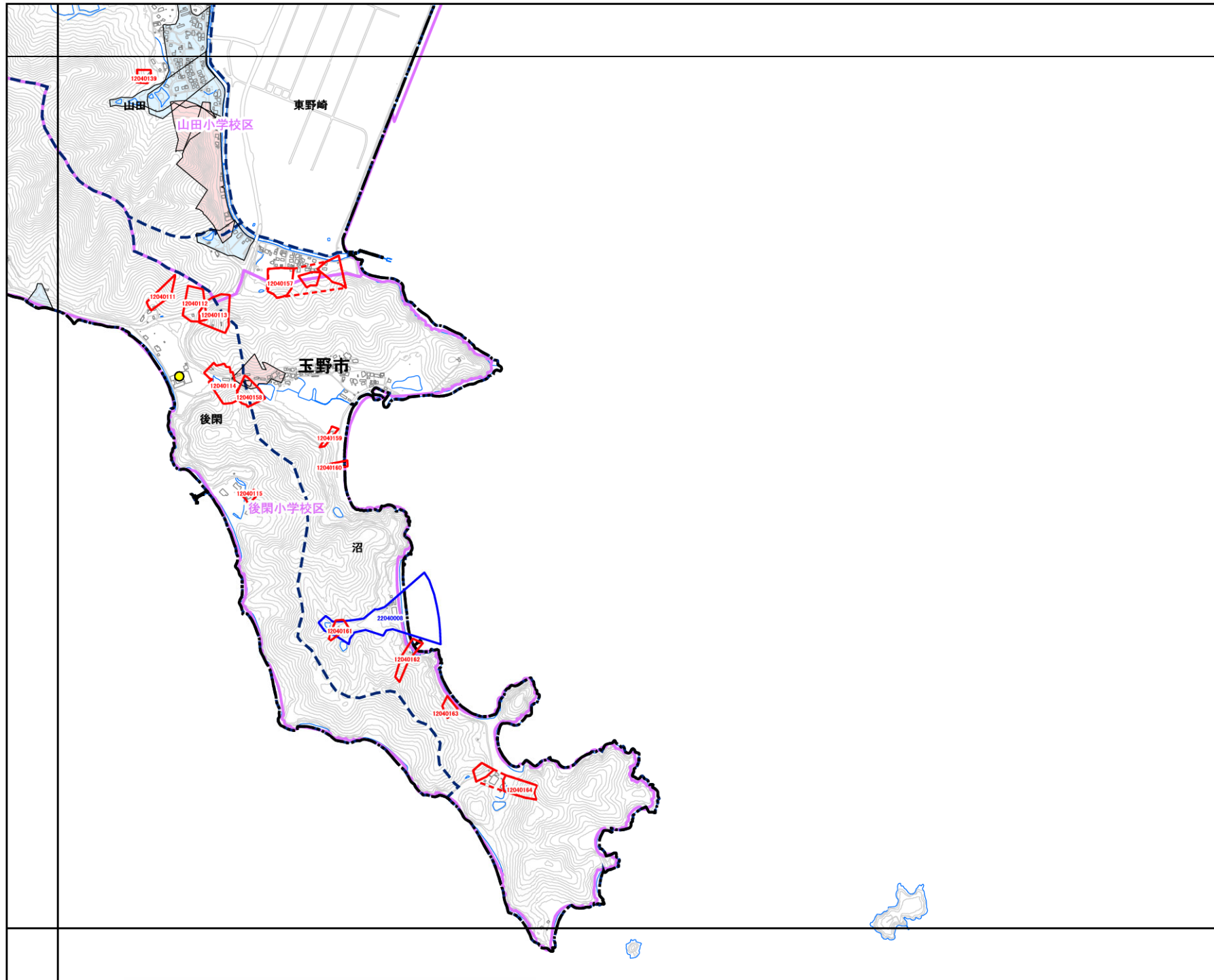
既指定区域

- 急傾斜地
- 土石流

その他凡例

- 要配慮者利用施設
- 避難施設
- 公共施設
- ⋯⋯ JR等
- 第1次緊急輸送路
- 等高線(5m)、道路、建物等
- 水部
- 行政界
- 大字界
- 小学校区





玉野市

PD31	PD32	PD33
PD41	PD42	
PD51	PD52	

抽出箇所

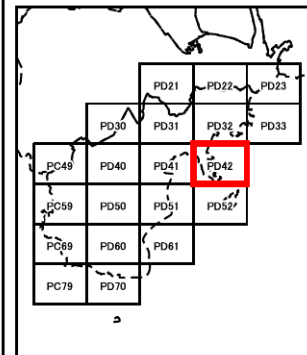
- 急傾斜地
- 急傾斜地統合箇所
- 土石流

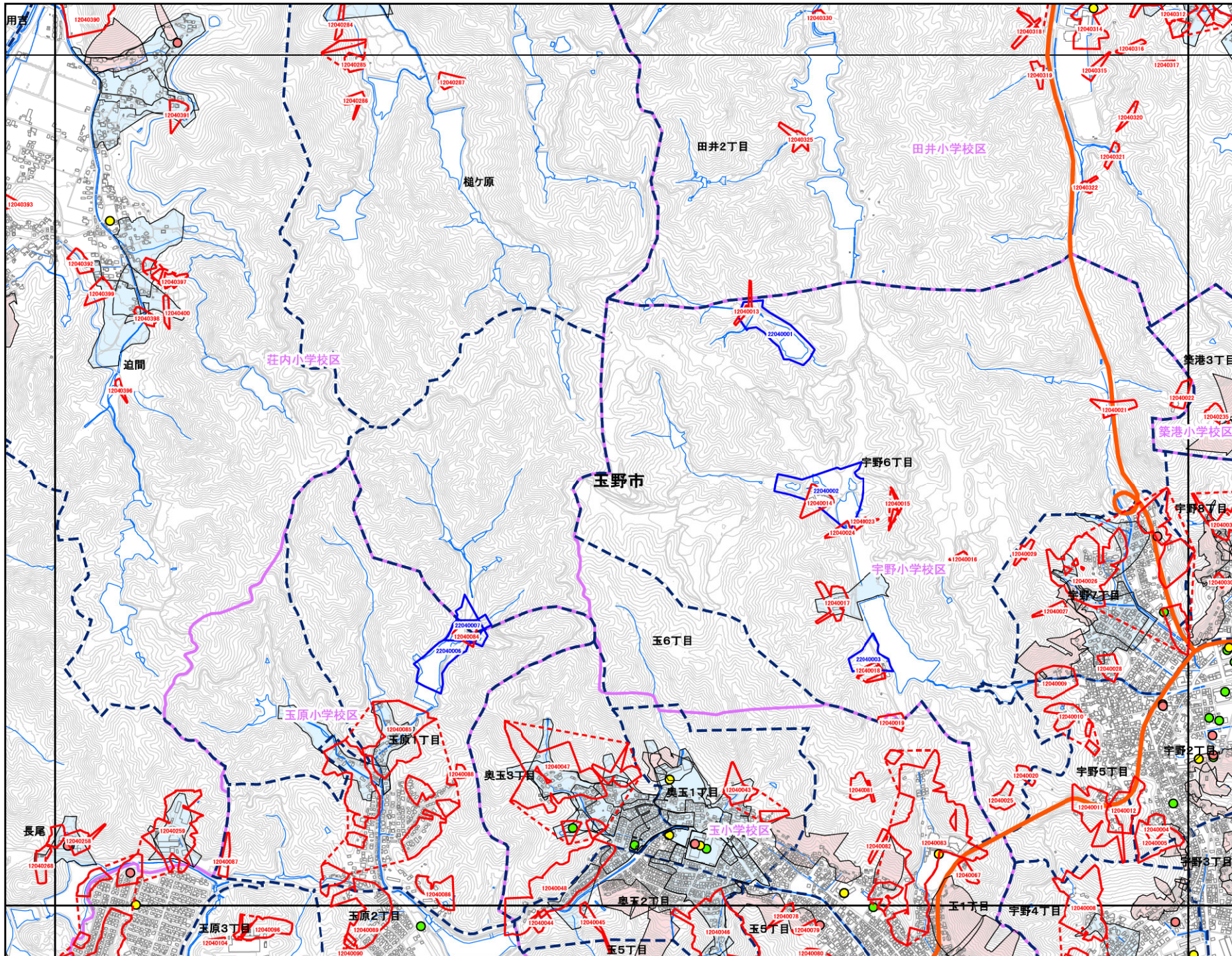
既指定区域

- 急傾斜地
- 土石流

その他凡例

- 要配慮者利用施設
- 避難施設
- 公共施設
- ⋯⋯ JR等
- 第1次緊急輸送路
- 等高線(5m)、道路、建物等
- 水部
- 行政界
- 大字界
- 小学校区





玉野市

PC49	PD40	PD41
PC59	PD50	PD51
PC69	PD60	PD61

抽出箇所

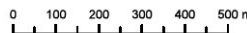
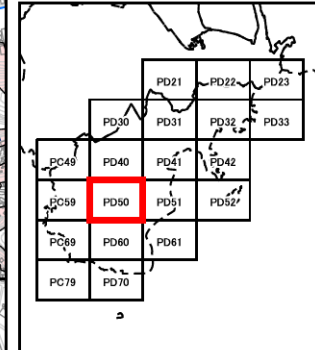
- 急傾斜地
- 急傾斜地統合箇所
- 土石流

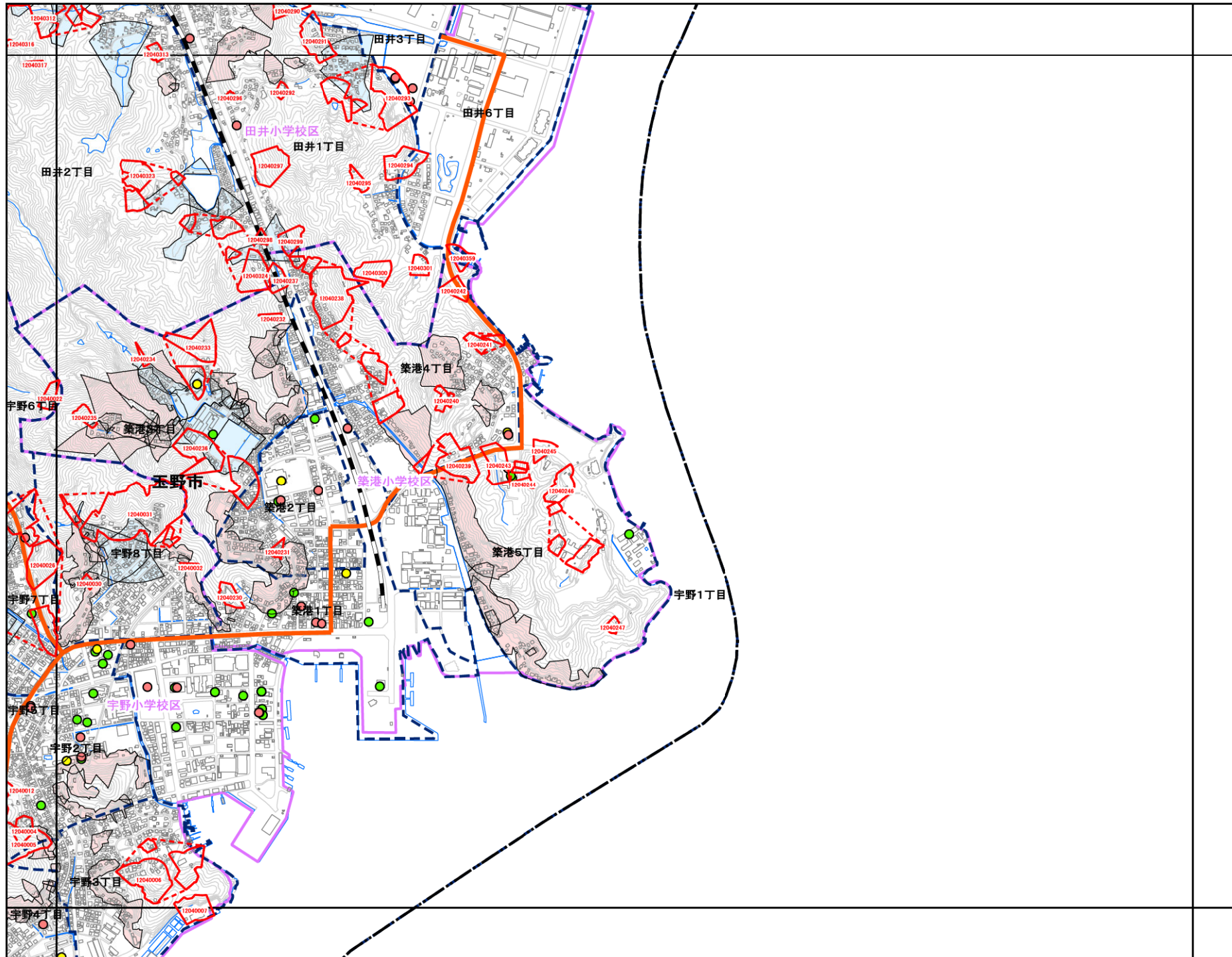
既指定区域

- 急傾斜地
- 土石流

その他凡例

- 要配慮者利用施設
- 避難施設
- 公共施設
- ⋯⋯ JR等
- 第1次緊急輸送路
- 等高線(5m)、道路、建物等
- 水部
- 行政界
- 大字界
- 小学校区





玉野市

PD40	PD41	PD42
PD50	PD51	PD52
PD60	PD61	

抽出箇所

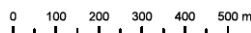
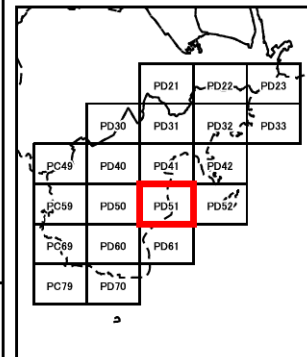
- 急傾斜地
- 急傾斜地統合箇所
- 土石流

既指定区域

- 急傾斜地
- 土石流

その他凡例

- 要配慮者利用施設
- 避難施設
- 公共施設
- ⋯⋯ JR等
- 第1次緊急輸送路
- 等高線(5m)、道路、建物等
- 水部
- 行政界
- 大字界
- 小学校区





玉野市

PD41	PD42
PD51	PD52
PD61	

抽出箇所

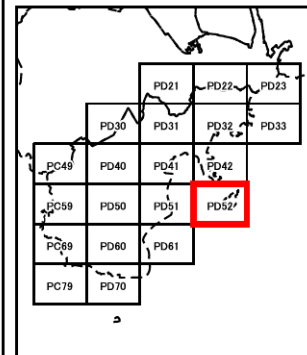
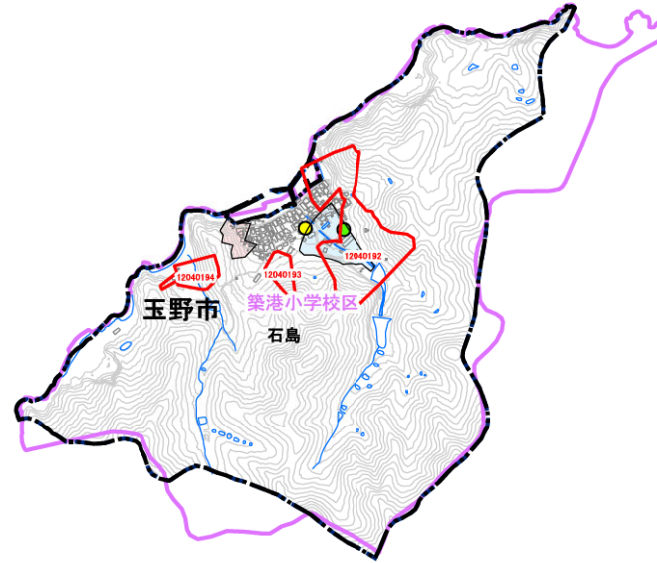
- 急傾斜地
- 急傾斜地統合箇所
- 土石流

既指定区域

- 急傾斜地
- 土石流

その他凡例

- 要配慮者利用施設
- 避難施設
- 公共施設
- JR等
- 第1次緊急輸送路
- 等高線(5m)、道路、建物等
- 水部
- 行政界
- 大字界
- 小学校区





玉野市

PD50	PD51	PD52
PD60	PD61	
PD70		

抽出箇所

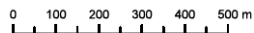
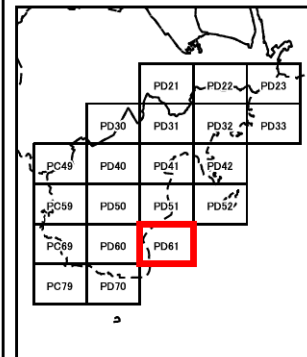
- 急傾斜地
- 急傾斜地統合箇所
- 土石流

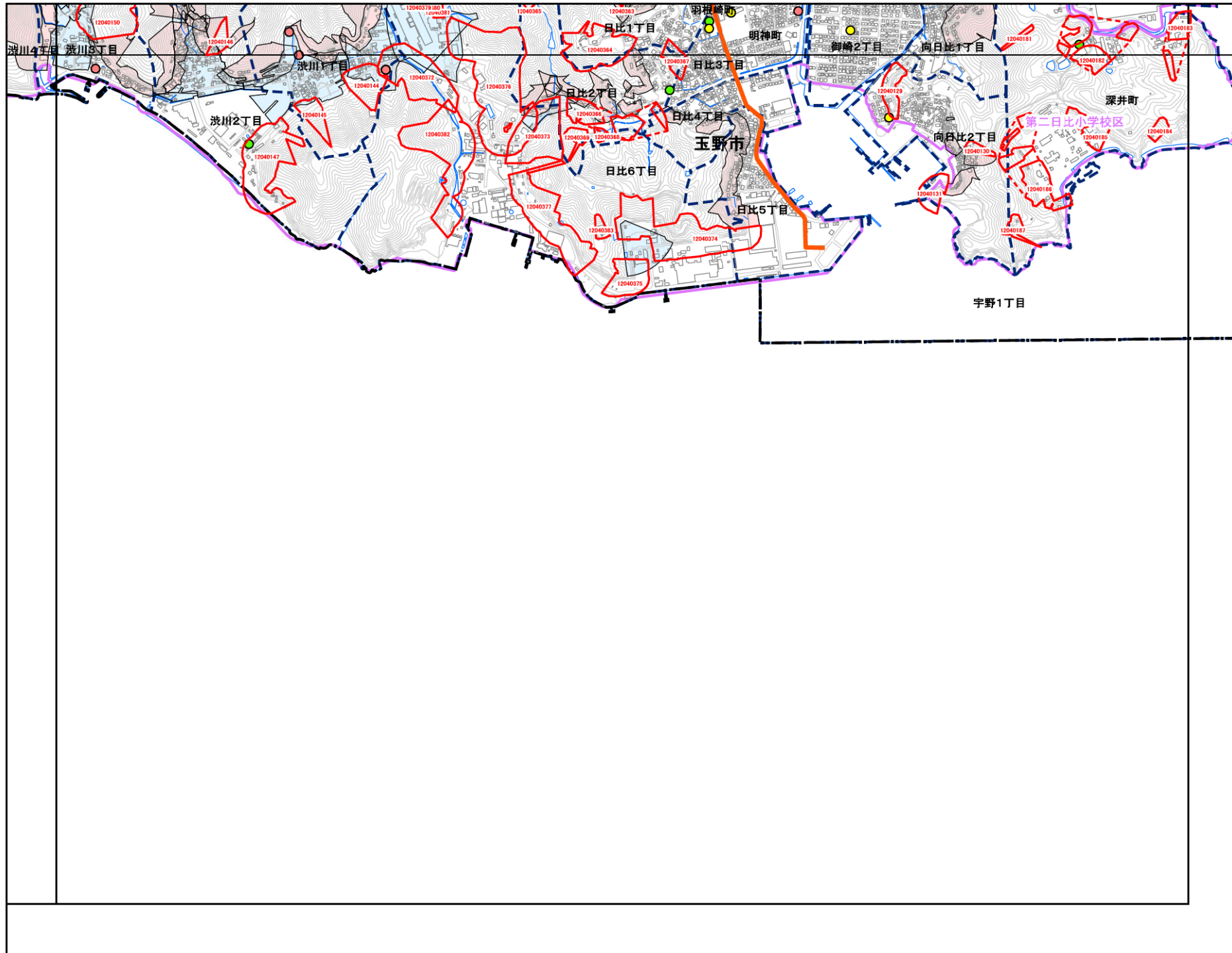
既指定区域

- 急傾斜地
- 土石流

その他凡例

- 要配慮者利用施設
- 避難施設
- 公共施設
- JR等
- 第1次緊急輸送路
- 等高線(5m)、道路、建物等
- 水部
- 行政界
- 大字界
- 小学校区





玉野市

PC69	PD60	PD61
PC79	PD70	

抽出箇所

- 急傾斜地
- 急傾斜地統合箇所
- 土石流

既指定区域

- 急傾斜地
- 土石流

その他凡例

- 要配慮者利用施設
- 避難施設
- 公共施設
- ⋯⋯ JR等
- 第1次緊急輸送路
- 等高線(5m)、道路、建物等
- 水部
- 行政界
- 大字界
- 小学校区

