

【参考図】 笹ヶ瀬川水系笹ヶ瀬川流域洪水浸水想定区域図（計画規模）（3/9）

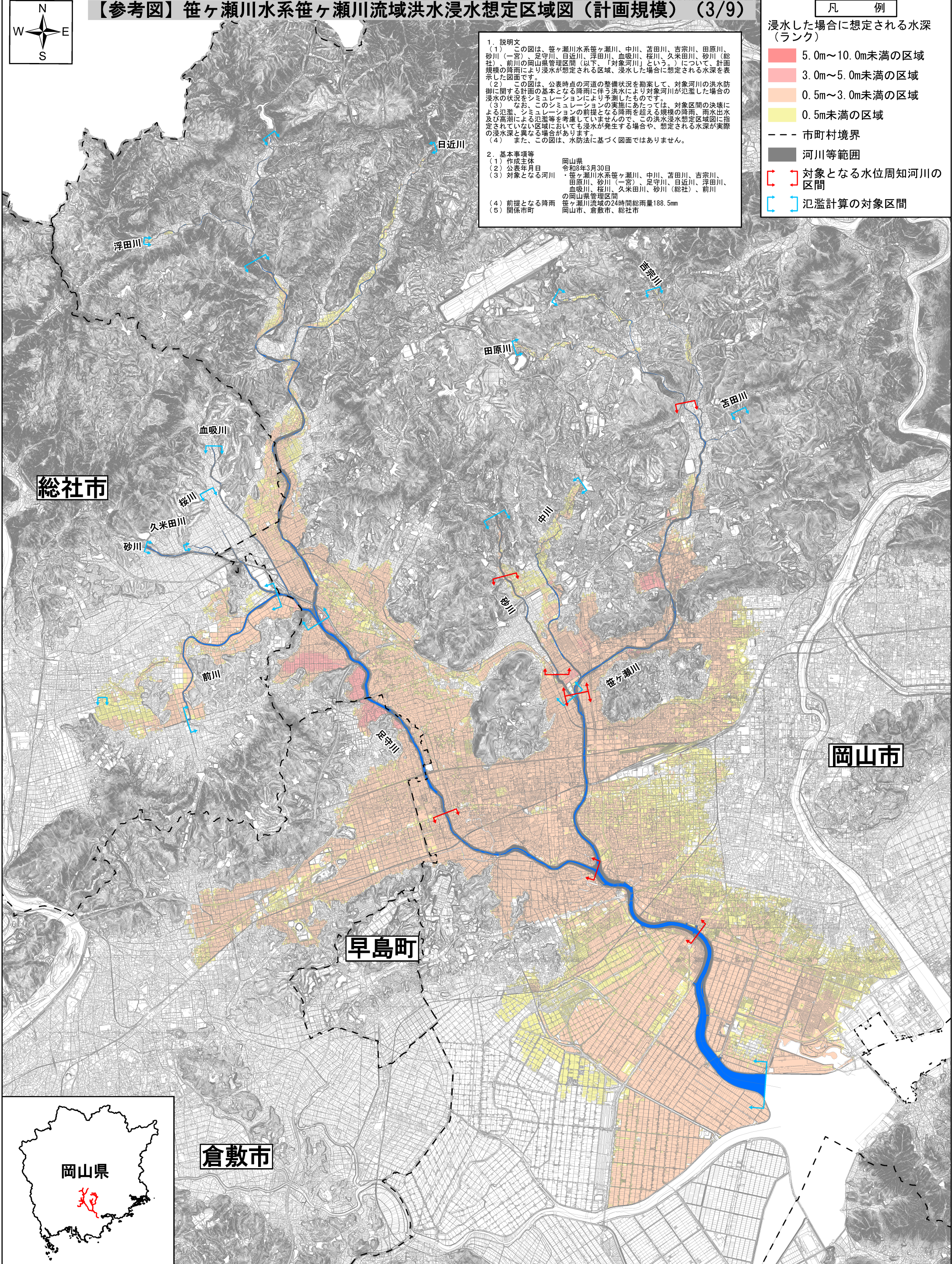


凡 例

- 浸水した場合に想定される水深（ランク）
- 5.0m～10.0m未満の区域
 - 3.0m～5.0m未満の区域
 - 0.5m～3.0m未満の区域
 - 0.5m未満の区域
 - 市町村境界
 - 河川等範囲
 - [] 対象となる水位周知河川の区間
 - [] 氾濫計算の対象区間

1. 説明文
 (1) この図は、笹ヶ瀬川水系笹ヶ瀬川、中川、苦田川、吉宗川、田原川、砂川（一宮）、足守川、日近川、浮田川、血吸川、桜川、久米田川、砂川（総社）、前川の岡山県管理区間（以下、「対象河川」という。）について、計画規模の降雨により浸水が想定される区域、浸水した場合に想定される水深を表示した図面です。
 (2) この図は、公表時点の河道の整備状況を勘案して、対象河川の洪水防御に関する計画の基本となる降雨に伴う洪水により対象河川が氾濫した場合の浸水の状況をシミュレーションにより予測したものです。
 (3) なお、このシミュレーションの実施にあたっては、対象区間の決壊による氾濫、シミュレーションの前提となる降雨を超える規模の降雨、雨水出水及び高潮による氾濫等を考慮していませんので、この洪水浸水想定区域図に指定されていない区域においても浸水が発生する場合があります。想定される水深が実際の浸水深と異なる場合があります。
 (4) また、この図は、水防法に基づく図面ではありません。

2. 基本事項等
 (1) 作成主体 岡山県
 (2) 公表年月日 令和8年3月30日
 (3) 対象となる河川 笹ヶ瀬川水系笹ヶ瀬川、中川、苦田川、吉宗川、田原川、砂川（一宮）、足守川、日近川、浮田川、血吸川、桜川、久米田川、砂川（総社）、前川の岡山県管理区間
 笹ヶ瀬川流域の24時間総雨量188.5mm
 (4) 前提となる降雨
 (5) 関係市町 岡山市、倉敷市、総社市



この地図の作成に当たっては、総社市長の承認を得て、同市所管の地形図を使用した。（承認番号 令和7年7月8日 都第29号）
 この地図は、倉敷市長の承認を得て、倉敷市所管の測量成果倉敷市都市計画図S=1/2, 500を複製したものです。（承認番号 令和7年6月20日 都第170号）
 この地図の作成に当たっては、早島町長の承認を得て、同町所管の地形図を使用した。（承認番号 令和7年6月24日 早建第514号）
 この地図は、岡山市長の承認を得て、岡山市所管の測量成果の岡山市域図（1/2, 500）を複製したものである。（承認番号 令和7年6月25日 岡都計第178号）
 この地図は、林野庁が管理する航空レーザ測量データを使用したものである。（7林整治第416号、令和7年6月17日承認）
 この地図は、岡山市が管理する航空レーザ測量データを使用したものである。（岡農水第286-1号、令和7年6月18日承認）
 この地図は、岡山県が管理する航空レーザ測量データを使用したものである。
 この地図は、新庄村が管理する航空レーザ測量データを使用したものである。

