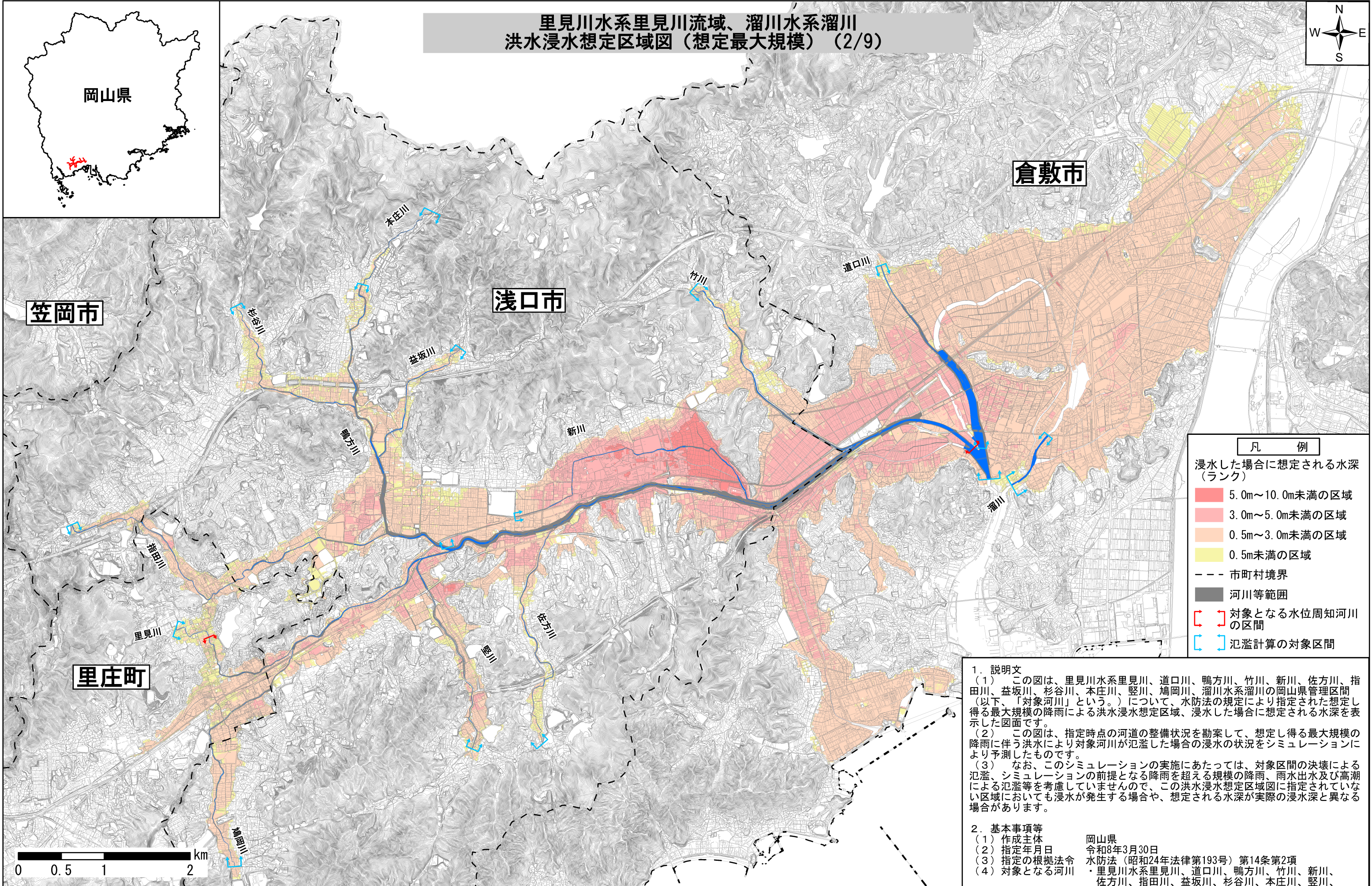


里見川水系里見川流域、溜川水系溜川  
洪水浸水想定区域図（想定最大規模）（2/9）



凡 例	
浸水した場合に想定される水深（ランク）	
<span style="display:inline-block; width:15px; height:15px; background-color:#f08080;"></span>	5.0m～10.0m未満の区域
<span style="display:inline-block; width:15px; height:15px; background-color:#ffcc99;"></span>	3.0m～5.0m未満の区域
<span style="display:inline-block; width:15px; height:15px; background-color:#ff9966;"></span>	0.5m～3.0m未満の区域
<span style="display:inline-block; width:15px; height:15px; background-color:#ffff99;"></span>	0.5m未満の区域
<span style="display:inline-block; width:15px; border-top:1px dashed black;"></span>	市町村境界
<span style="display:inline-block; width:15px; border-bottom:2px solid black;"></span>	河川等範囲
<span style="display:inline-block; width:15px; border-left:1px dashed red;"></span>	対象となる水位周知河川の区間
<span style="display:inline-block; width:15px; border-left:1px dashed blue;"></span>	氾濫計算の対象区間

1. 説明文
- (1) この図は、里見川水系里見川、道口川、鴨方川、竹川、新川、佐方川、指田川、益坂川、杉谷川、本庄川、堅川、鳩岡川、溜川水系溜川の岡山県管理区間（以下、「対象河川」という。）について、水防法の規定により指定された想定し得る最大規模の降雨による洪水浸水想定区域、浸水した場合に想定される水深を表示した図面です。
  - (2) この図は、指定時点の河道の整備状況を勘案して、想定し得る最大規模の降雨に伴う洪水により対象河川が氾濫した場合の浸水の状況をシミュレーションにより予測したものです。
  - (3) なお、このシミュレーションの実施にあたっては、対象区間の決壊による氾濫、シミュレーションの前提となる降雨を超える規模の降雨、雨水出水及び高潮による氾濫等を考慮していませんので、この洪水浸水想定区域図に指定されていない区域においても浸水が発生する場合や、想定される水深が実際の浸水深と異なる場合があります。
2. 基本事項等
- |             |   |
|-------------|---|
| (1) 作成主体    | 岡山県   |
| (2) 指定年月日   | 令和8年3月30日   |
| (3) 指定の根拠法令 | 水防法（昭和24年法律第193号）第14条第2項  |
| (4) 対象となる河川 | ・里見川水系里見川、道口川、鴨方川、竹川、新川、佐方川、指田川、益坂川、杉谷川、本庄川、堅川、鳩岡川<br>・溜川水系溜川<br>の岡山県管理区間 |
| (5) 前提となる降雨 | 里見川流域の24時間総雨量740mm<br>溜川流域の24時間総雨量774mm                                   |
| (6) 関係市町    | 倉敷市、浅口市、里庄町   |



この地図は、倉敷市長の承認を得て、倉敷市所管の測量成果倉敷市都市計画図S=1/2, 500を複製したものです。（承認番号 令和7年6月20日 都 第170号）  
 この地図の作成に当たっては、浅口市長の承認を得て、同市所管の地形図を使用した。（承認番号 令和7年6月19日 浅まち第108号）  
 この地図は、笠岡市長の承認を得て、同市発行の2,500分の1の都市計画図を複製したものです。（承認番号 令和7年度笠都第1167号）  
 この地図の作成に当たっては、里庄町長の承認を得て、同町所管の里庄町地形図（1/2,500）を使用した。（承認番号 令和7年6月20日 里まち第77号）  
 この地図は、林野庁が管理する航空レーザ測量データを使用したものである。（7林整治第416号、令和7年6月17日承認）  
 この地図は、岡山県が管理する航空レーザ測量データを使用したものである。