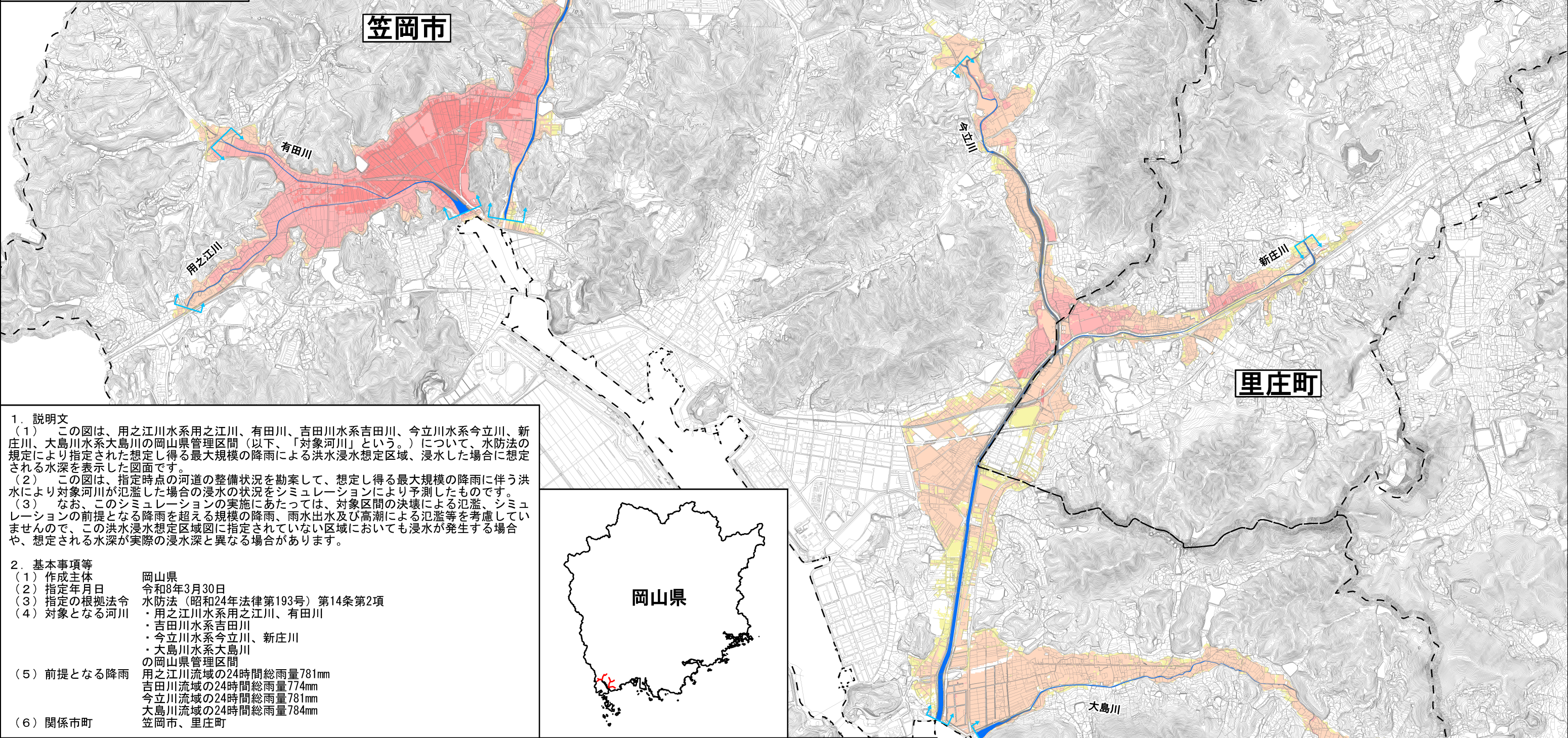


用之江川水系用之江川、有田川、吉田川水系吉田川、今立川水系今立川、新庄川、大島川水系大島川洪水浸水想定区域図  
(想定最大規模) (1/9)



- 凡 例**
- 浸水した場合に想定される水深(ランク)
  - 5.0m~10.0m未満の区域
  - 3.0m~5.0m未満の区域
  - 0.5m~3.0m未満の区域
  - 0.5m未満の区域
  - 市町村境界
  - 河川等範囲
  - [ ] 氾濫計算の対象区間



- 1. 説明文**
- (1) この図は、用之江川水系用之江川、有田川、吉田川水系吉田川、今立川水系今立川、新庄川、大島川水系大島川の岡山県管理区間（以下、「対象河川」という。）について、水防法の規定により指定された想定し得る最大規模の降雨による洪水浸水想定区域、浸水した場合に想定される水深を表示した図面です。
  - (2) この図は、指定時点の河道の整備状況を勘案して、想定し得る最大規模の降雨に伴う洪水により対象河川が氾濫した場合の浸水の状況をシミュレーションにより予測したものです。
  - (3) なお、このシミュレーションの実施にあたっては、対象区間の決壊による氾濫、シミュレーションの前提となる降雨を超える規模の降雨、雨水出水及び高潮による氾濫等を考慮していませんので、この洪水浸水想定区域図に指定されていない区域においても浸水が発生する場合があります、想定される水深が実際の浸水深と異なる場合があります。
- 2. 基本事項等**
- (1) 作成主体 岡山県
  - (2) 指定年月日 令和8年3月30日
  - (3) 指定の根拠法令 水防法（昭和24年法律第193号）第14条第2項
  - (4) 対象となる河川
    - ・用之江川水系用之江川、有田川
    - ・吉田川水系吉田川
    - ・今立川水系今立川、新庄川
    - ・大島川水系大島川
- (5) 前提となる降雨  
 用之江川流域の24時間総雨量781mm  
 吉田川流域の24時間総雨量774mm  
 今立川流域の24時間総雨量781mm  
 大島川流域の24時間総雨量784mm
- (6) 関係市町 笠岡市、里庄町



この地図の作成に当たっては、里庄町長の承認を得て、同町所管の里庄町地形図（1/2, 500）を使用した。（承認番号 令和7年6月20日 里まち第77号）  
 この地図の作成に当たっては、浅口市長の承認を得て、同市所管の地形図を使用した。（承認番号 令和7年6月19日 浅まち第108号）  
 この地図は、笠岡市長の承認を得て、同市長発行の2, 500分の1の都市計画図を複製したものです。（承認番号令和7年度笠都第1167号）  
 この地図は、林野庁が管理する航空レーザ測量データを使用したものである。（7林整治第416号、令和7年6月17日承認）  
 この地図は、岡山県が管理する航空レーザ測量データを使用したものである。

