

Bạn có đang đau đầu vì những chuyện này không?

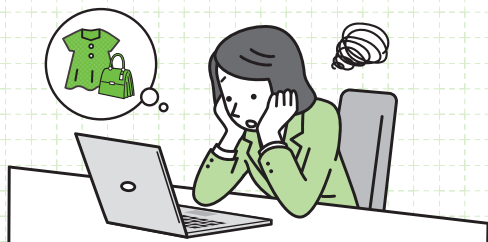


Khi gặp phải sự cố trong tiêu dùng, bạn đừng lo lắng một mình mà trước hết hãy đến Trung tâm Sinh hoạt Tiêu dùng để được tư vấn.

Ví dụ 01

Hàng không thấy đến!

Bạn đã đặt hàng qua mạng và đã chuyển tiền nhưng không thấy hàng đến. Dù đã gọi điện thoại cho cửa hàng nhưng vẫn không liên lạc được...



Ví dụ 02

Chỉ định mua "dùng thử" mà...

Bạn đã mua thực phẩm chức năng có giá ưu đãi, vì định "dùng thử" 1 lần là hết, nhưng tháng sau sản phẩm đó lại được gửi đến. Làm thế nào để hủy mua hàng?



Ví dụ 03

Hợp đồng điện thoại thông minh...

Khi ký hợp đồng điện thoại thông minh, bạn được giới thiệu rằng nếu ký hợp đồng trọn gói thì cước phí sẽ rẻ hơn, nên bạn không thể từ chối và đã ký hợp đồng.



Ví dụ 04

Sự cố hợp đồng bất động sản

Khi chuyển ra khỏi căn hộ cho thuê, bạn được thông báo rằng "tiền cọc sẽ dùng để trả phí sửa chữa" và bạn đã mất tiền cọc. Bạn đã cố gắng giữ phòng ốc sạch sẽ, vậy mà...



Bạn cũng
hãy kiểm
tra ở đây

Trang web Trung tâm Cuộc sống Người dân (phiên bản tiếng Anh)

Trang web có đăng nhiều trường hợp tư vấn thực tế khác nhau liên quan đến sinh hoạt tiêu dùng.

https://www.kokusen.go.jp/ncac_index_e.html



Đừng ngại trao đổi nhé!

Tư vấn
miễn phí

Trung tâm Sinh hoạt Tiêu dùng tỉnh Okayama tiếp nhận các trao đổi khiếu nại, v.v. liên quan đến sản phẩm và dịch vụ của cư dân sinh sống trong tỉnh, và đưa ra những lời khuyên cùng với hòa giải để giải quyết sự cố.

Đường dây nóng cho người tiêu dùng

 **TEL / (không có mã vùng) 188**

- Bạn sẽ được kết nối đến Trung tâm Sinh hoạt Tiêu dùng hoặc Quầy tư vấn Sinh hoạt Tiêu dùng tại khu vực bạn sinh sống.
- Sẽ tính cước gọi Navi Dial.

Trung tâm Sinh hoạt Tiêu dùng tỉnh Okayama (2-13-1 Minamigata, quận Kita, thành phố Okayama)


 **TEL / 086-226-0999**

 **Thời gian tư vấn / Thứ Ba đến Chủ Nhật, 9:00 đến 16:30**

*Ngày lễ và cuối năm, đầu năm là ngày nghỉ.

Trung tâm Sinh hoạt Tiêu dùng tỉnh Okayama, Chi nhánh Tsuyama (53 Sange, thành phố Tsuyama)


 **TEL / 0868-23-1247**

 **Thời gian tư vấn / Thứ Hai đến Thứ Sáu, 9:00 đến 12:00, 13:00 đến 16:30**

*Ngày lễ và cuối năm, đầu năm là ngày nghỉ.

*Nếu bạn không biết tiếng Nhật, vui lòng đến cùng với người biết tiếng Nhật. Bạn cũng có thể được tư vấn qua điện thoại.

Trung tâm tư vấn cho người nước ngoài tỉnh Okayama

 **TEL / 0120-007-173**

(Thứ Hai đến Thứ Bảy, 9:00 đến 17:00)

Bạn có thể được tư vấn bằng khoảng 20 ngôn ngữ khác nhau thông qua phiên dịch qua điện thoại.

 <https://www.opief.or.jp/consulting/#1>

