

写真台帳 (調査地点及び調査の様子等)

1 目視によるモニタリング調査

(1) 笠岡諸島エリア

No. 1 笠岡諸島 (白石島)	No. 2 笠岡諸島 (北木島)
	
No. 3 笠岡諸島 (大島)	No. 8 白石島西
	
No. 9 布越北	No. 10 金風呂西
	

No. 11 北木島東



No. 14 北木島漁港 (楠・大浦)



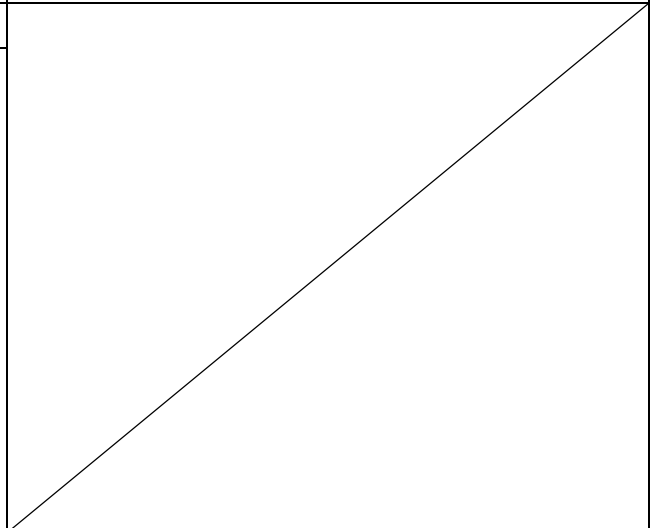
No. 15 北木島港 (長場)



No. 17 白石島漁港 (西ノ浦及び水場)



No. 19 白石南



(2) 笠岡市、浅口市エリア

No. 4 神島区域 (神島見崎)



No. 5 カブト東区域 (太陽の広場)



No. 6 夏目区域 (夏目地区)



No. 7 大島中区域 (大島中地区)



No. 12 笠岡港 (神島外)



No. 16 横江漁港 (神島)



No. 18 浅王



No. 20 寄島地区 (三郎島)



No. 21 寄島漁港 (寄島)



(3) 倉敷市西部エリア

No. 22 玉島黒崎地区 (沙美海水浴場)



No. 34 水島港 (南浦)



No. 35 水島港 (岩谷)



No. 36 水島港 (柏島)



No. 37 水島港 (南畝)



No. 41 小原漁港 (小原)



(4) 倉敷市東部エリア

No. 23 水島諸島 (葛島)



No. 24 水島諸島 (細濃地島)



No. 25 児島通生区域 (通仙園)



No. 26 児島区域 (豎場島)



No. 27 児島区域 (釜島)



No. 28 児島唐琴区域 (唐琴地区)



No. 29 釜島



No. 30 六口島



No. 31 六口島西



No. 32 児島港 (浜の宮)



No. 33 児島港 (琴浦)



No. 38 水島港 (高室)



No. 39 水島港 (大室)



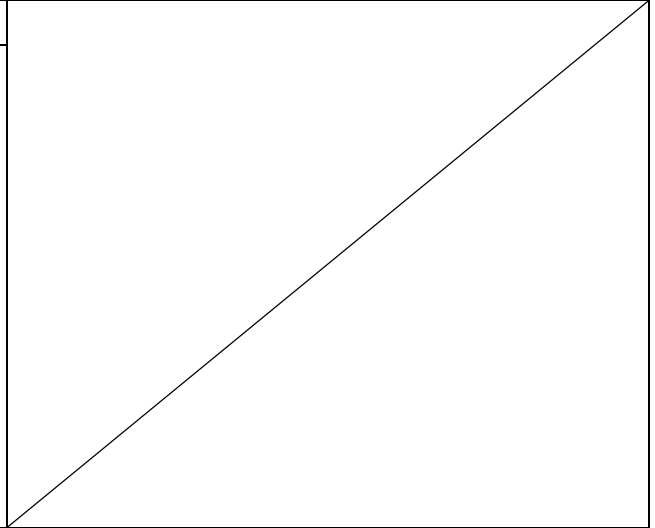
No. 40 大島漁港 (大島)



(5) 玉野市南部エリア

<p>No. 42 大槌区域 (大槌島)</p> 	<p>No. 43 渋川区域 (渋川海水浴場)</p> 
<p>No. 45 石島区域 (石島)</p> 	<p>No. 53 宇野港 (高辺)</p> 
<p>No. 54 宇野港 (玉)</p> 	<p>No. 55 宇野港 (日比東)</p> 

No. 56 宇野港 (向日比)



(6) 玉野市北部、岡山市西部エリア

No. 44 大藪・田井区域



No. 46 沼・後閑区域 (出崎海水浴場)



No. 47 鉾島区域 (鉾島)



No. 48 後閑



No. 49 田井



No. 50 山田港 (東浜)



No. 51 山田港 (山田)



No. 52 山田港 (ごう頭)



No. 57 弁天島



No. 58 吉浦



No. 59 児島湾区域 (児島湾)



No. 62 三幡九幡



No. 64 岡山港 (立川)



No. 65 岡山港 (西小串)



No. 66 岡山港 (東米崎)



No. 67 岡山港 (相引番田)



No. 69 阿津漁港 (阿津)



No. 70 郡漁港 (郡)



(7) 岡山市東部、瀬戸内市西部エリア

No. 60 宝伝地区 (宝伝海水浴場)



No. 61 柿原



No. 63 岡山港 (西浦幸島)



No. 68 久々井漁港 (久々井)



No. 71 大浦鼻



No. 72 出走り



No. 73 牛窓諸島（前島）



No. 74 牛窓地区（鹿忍区域）



No. 75 牛窓地区（牛窓ヨットハーバー）



No. 76 尻海区域（白馬海岸）



No. 83 敷井



No. 84 前島矢ノ浦



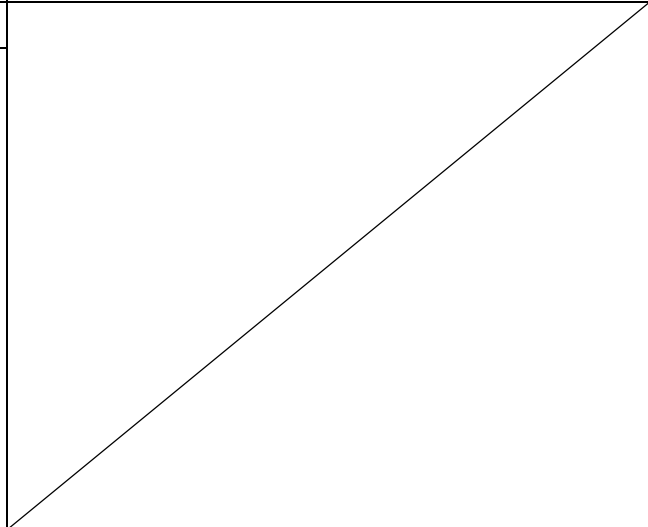
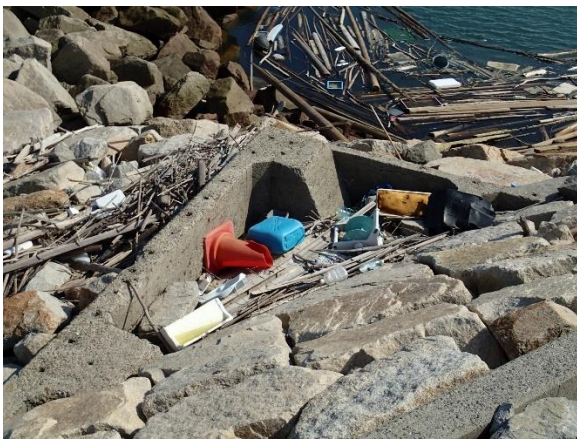
No. 85 前島南



No. 86 鹿忍池浦



No. 87 錦



(8) 瀬戸内市東部、備前市エリア

<p>No. 77 備前～瀬戸内区域 (扇地区)</p>	<p>No. 78 布浜</p>
	
<p>No. 79 長島日出北</p>	<p>No. 80 長島日出南</p>
	
<p>No. 81 長島内白間</p>	<p>No. 82 前泊</p>
	

No. 83 敷井



No. 88 鹿久居ゲンジ



No. 89 頭島外輪



No. 90 鴻島亀浦



No. 91 鴻島日後



No. 92 越鳥



No. 93 東備港 (日生)



No. 94 東備港 (鶴海)



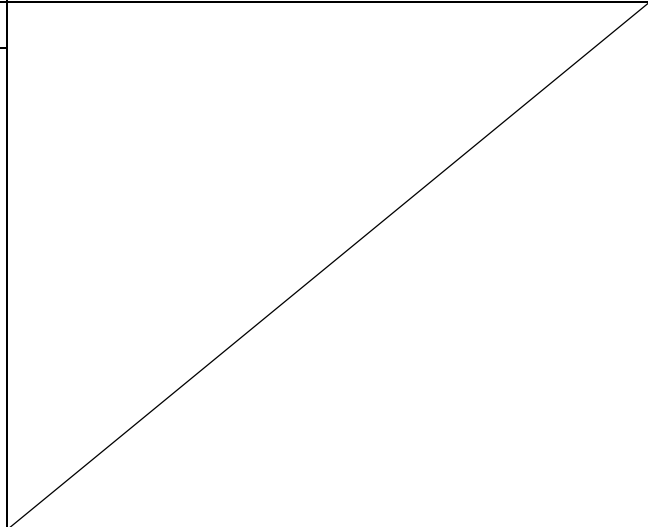
No. 95 東備港 (坂田)



No. 96 穂浪漁港 (井田及び灘)



No. 97 伊里



2 回収・組成調査
(1) 下津井海岸



調査範囲図



回収作業の様子



作業前の海岸の様子



回収したごみ



作業後の海岸の様子

(2) 鹿久居島海岸



調査範囲図



回収作業の様子



海岸で多く見られたカキ養殖パイプ



分別・集計作業の様子



回収しきれなかったレンガ

(3) 牛窓海岸



調査範囲図



回収作業の様子



作業前の海岸の様子



分別・集計作業の様子



流木の計測