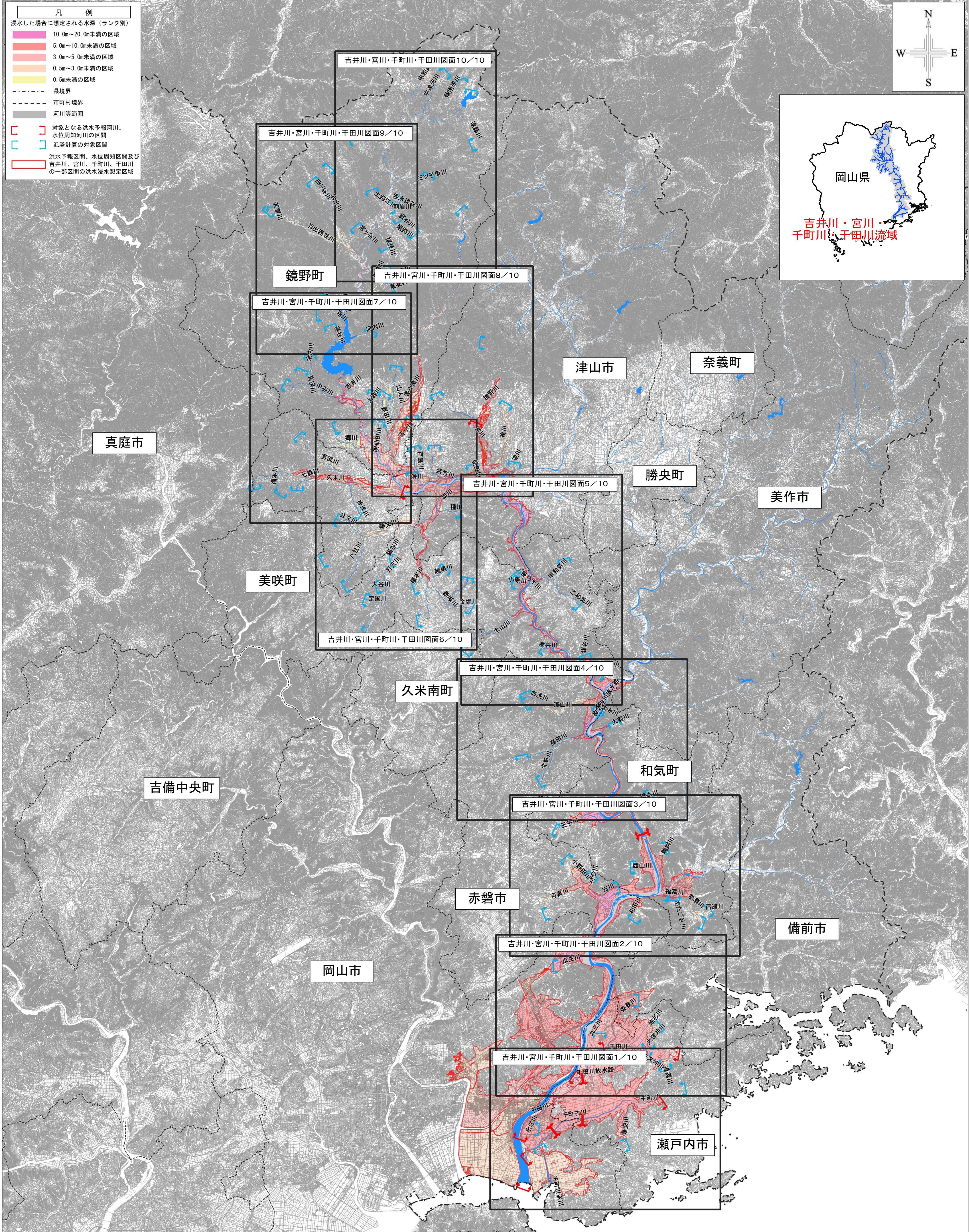
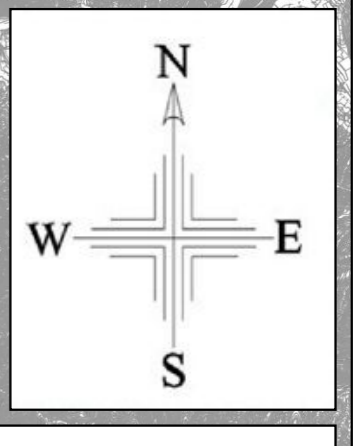


吉井川水系吉井川・宮川・千町川・千田川流域洪水浸水想定区域図 (中小河川含む)(想定最大規模)(総括版)

- 凡 例**
- 浸水した場合に想定される水深(ランク別)
- 10.0m~20.0m未満の区域
 - 5.0m~10.0m未満の区域
 - 3.0m~5.0m未満の区域
 - 0.5m~3.0m未満の区域
 - 0.5m未満の区域
- 県境界
--- 市町村境界
--- 河川等範囲
- 対象となる洪水予報河川、水位周知河川の区間
 氾濫計算の対象区間
 洪水予報区間、水位周知区間及び吉井川、宮川、千町川、千田川の一部区間の洪水浸水想定区域



この地図は、林野庁から提供を受けた航空レーザ測量データを利用したものである。
 「測量法に基づく国土地理院長承認(使用)R6JHs830」
 この図面は、中国地方整備局の承認を得て中国地方整備局提供のレーザプロファイラデータを使用した。(国中整水予第29号・令和7年3月5日承認、他)
 この地図は、国土交通省国土地理院が管理する航空レーザ測量データを使用したものである。
 この地図は、津山市が管理する航空レーザ測量解析データを使用したものである。
 この地図は、鏡野町が管理する航空レーザ測量解析データを使用したものである。
 この地図は、勝央町が管理する航空レーザ測量解析データを使用したものである。
 この地図は、奈義町が管理する航空レーザ測量解析データを使用したものである。

