

令和7年度 変更

県営土地改良事業（ため池整備（一般）真備市場新池地区）変更計画書

都道府県 岡山県

事業所在地 倉敷市真備町市場

事業主体 岡山県

地区名 真備市場新池

## 目 次

第1章	目 的	・・・・・・・・・・・・・・・・	1
第2章	地域及び地積	・・・・・・・・・・・・・・・・	1
第3章	現 況	・・・・・・・・・・・・・・・・	2
第4章	一般計画	・・・・・・・・・・・・・・・・	2 3
第5章	主要工事計画	・・・・・・・・・・・・・・・・	4 9
第6章	附帯工事計画	・・・・・・・・・・・・・・・・	6 5
第7章	工事の着手及び完了の予定時期	・・・・・・・・	6 5
第8章	環境との調和への配慮	・・・・・・・・	6 5
第9章	換地計画の概要	・・・・・・・・	6 6
第10章	事業費の総額及び内訳	・・・・・・・・	7 0
第11章	効 用	・・・・・・・・	7 1
第12章	関連する事業	・・・・・・・・	7 1
第13章	現況・計画図面	・・・・・・・・	7 2

# 第1章 目 的

真備市場新池は地震時における堤体の安全性は確保されているが、漏水量が基準値以上で堤頂幅が不足し堤体の変形も確認されることより決壊の危険性が高く、堤体下流側の住民の不安は大なるものがある。  
したがって、受益農家及び下流側住民の不安解消と堤体決壊による被害防止のため、改修する必要がある。

# 第2章 地 域 及 び 地 積

## 第1節 地 域

( 第1表 )

事 業 名	地 域
県営土地改良事業（ため池整備（一般））	倉敷市真備町市場

## 第2節 地 積

(令和4年4月現在)

( 第2表 )

事 業 名	現況地目	田 (ha)	畑 (ha)	原 野 (ha)	山 林 (ha)	樹園地 その他 (ha)	計 (ha)	備 考
	市町村名							
ため池整備 (一般)	倉敷市真備町	5.3	-	-	-	-	5.3	農振A=5.3ha
合 計		5.3	-	-	-	-	5.3	

## 第 3 章 現 況

### 第 1 節 気象及び海象

#### 1. 一般気象

( 第 3 表 - 1 )

観測所名	矢掛	かんがい期	非かんがい期	計又は平均	備 考
観測期間	S53年4月 ~R3年3月	4月~9月	10月~3月		
平均気温(C°)		—	—	—	
降 水 量	平 均 (mm)	824.4	344.9	1,169.3	
	基準年	H30	H16	H23	
降水日数	平 均 (日)	56.0	39.0	95.0	※計は、1mm以上の降雨量を観測した日
	基準年	H3	H9	H3	
根 雪 期 間		—	—	—	
無 霜 期 間		—	—	—	
最 多 風 向		—	—	—	

2. 特殊気象

( 第3表-2 )

観測所名 矢掛	第1位			第2位			第3位			第4位			第5位			備考
	数 量	年 月 日	発 生 確 率	数 量	年 月 日	発 生 確 率	数 量	年 月 日	発 生 確 率	数 量	年 月 日	発 生 確 率	数 量	年 月 日	発 生 確 率	
観測期間 日雨量 S5年4月～R3年12月 時間雨量 S31年4月～R4年3月	3															
最大日雨量 (mm)	174.5	H23.9.3	1/120	168.0	S51.9.11	1/91	141.5	H30.7.6	1/29	135.4	S17.8.31	1/22	133.0	S60.6.25	1/20	
最大時間雨量 (mm)	60.0	S63.8.24	1/350	48.0	H2.7.7	1/45	42.5	H27.8.17	1/19	41.0	H5.9.4	1/15	40.0	S40.6.19	1/13	
最大4時間雨量 (mm)	82.0	S35.8.11	1/67	73.0	H8.8.14	1/21	72.0	S54.8.7	1/18	71.5	H29.9.17	1/17	71.0	S40.6.19	1/14	
最大4日連続雨量 (mm)	440.0	S51.9.9	1/1000	297.0	H30.7.4	1/73	252.0	S60.6.22	1/30	223.0	H2.9.16	1/17	213.0	R3.8.12	1/14	
最大連続干天日数 (日)	57	R2.11.3	1/52	56	S46.10.30	1/45	52	S35.1.17	1/25	52	S48.11.10	1/25	52	H16.1.1	1/25	

3. 海象

( 第3表-3 )

観測所名		既往最高 潮位 (m)	さく望平均 満潮位 (m)	上下弦平均 満潮位 (m)	平均 潮位 (m)	上下弦平均 干潮位 (m)	さく望平均 干潮位 (m)	既往最低 潮位 (m)	備考
観測期間	年～年								
実測値								( )	

第2節 土地状況

1. 地形、土壌及び侵食の程度

( 表4表-1-1 )

事業名	地目	田						畑・その他							受益地標高(m)		備考	
		1/1000 ~ 以下	1/1000 ~ 1/100	1/100 ~ 1/20	1/20 ~ 1/11.5	1/11.5 ~ 以上	計	3° 以下	3° ~ 8°	8° ~ 15°			15° ~ 20°	20° 以上	計	最高		最低
										8° ~ 10°	10° ~ 15°	8° ~ 15°						
(ため池整備(一般)事業)	面積(ha)	-	-	5.3 (5.3)	-	-	5.3 (5.3)		-	-	-	-	-	-		39.0	26.7	L=560m
	比率(%)			100			100									1/46=		0.022
	面積(ha)																	
	比率(%)																	
合計	面積(ha)			5.3 (5.3)			5.3 (5.3)									39.0	26.7	L=560m
	比率(%)			100			100									1/46=		0.022

( 第4表-1-2 )

項目 土壤統 (区) 名	土 壤 統 (区) 区 分 一 覧 表								面 積 (ha)				備 考	
	土 壤 断 面								事 業 名					
	色	腐 植	礫 層	酸 化 沈 澱 物	土 性			泥炭層 黒泥層 及 び グライ層	堆 積 様 式	母 材	整 た め 池 等 業	計		
					表土	下層土								
一層					二層	三層								
壤土型	灰褐色	-	-	-	L	SC	-	グライ層	沖積層	-	5.3		5.3	農振A=5.3ha
計											5.3		5.3	

( 第4表-1-3 )

事業名	区分	土壌の流亡率				年平均流亡速度				ガリ浸食の程		備考
		0%	0~25%	25~50%	50%以上	0mm	3mm未満	3~5mm	5mm以上	中程度のもの	大なるもの	
県営土地改良事業 (ため池整備(一般))	面積 (ha)											
	比率 (%)											

## 2. 土地分類

( 第4表-2-1 )

級地別 市町村名	農用地造成											計 (ha)	備考
	一級地 (ha)	二級地				三級地				四級地			
		※ (ha)	3° ~8° (ha)	8° ~12° (ha)	12° ~15° (ha)	※ (ha)	15° ~20° (ha)	20° ~25° (ha)	25° ~30° (ha)	※ (ha)	30° 以上 (ha)		
県営土地改良事業 (ため池整備(一般))													
計													

※は傾斜以外の要因によるもの

( 第4表-2-2 )

級位別 市町村名	干			拓		備考
	一級地 (ha)	二級地 (ha)	三級地 (ha)	四級地 (ha)	計 (ha)	
計						

## 3. 土地利用の状況

( 第4表-3 )

事業名	市町村名	耕地						山林		採草放牧地 (ha)	原野 (ha)	その他 (ha)	計 (ha)	備考
		水田 (ha)	普通畑 (ha)	牧草畑 (ha)	樹園地 (ha)	茶園 (ha)	その他の果樹園 (ha)	用材林 (ha)	薪炭林 (ha)					
県営土地改良事業(た め池整備(一般))	倉敷市	5.3											5.3	農振5.3ha
合計		5.3										5.3		

4. 土地所有の状況

(第4表-4)

事業名	所有別	個人有	国 有	県 有	町 有	計	備 考
	区分						
県営土地改良事業 (ため池整備(一般))	面 積 (ha)	5.3				5.3	
	受益者数 (人)	33				33	
	筆 数 (筆)	92				92	
	権 利 関 係	個人				個人	
	備 考 (関係戸数)	(33)				(33)	
	面 積 (ha)						
	受益者数 (人)						
	筆 数 (筆)						
	権 利 関 係						
	備 考 (関係戸数)						
合 計	面 積 (ha)	5.3				5.3	
	受益者数 (人)	33				33	
	筆 数 (筆)	92				92	
	権 利 関 係	個人				個人	
	備 考 (関係戸数)	(33)				(33)	

第3節 水利状況

1. 用水状況

下流の受益地へ順次送水している。

(1) 用水系統

毎年6月初旬より落水を始め、用水系統順にかんがいして有効利用を図る。

(2) 用水施設

ため池栓にて取水する。

(ア) 取水方法一覧表

(表5表-1)

事業名	項目 施設名	かんがい面積						計		水利権		慣行水利権		延べ 取水量	備考
		ha以上		～50ha		50ha未満		箇所	ha	箇所	m3/s	箇所	m3/s	m3/s	
		箇所	ha	箇所	ha	箇所	ha								
(ため池整備(一般)事業)	貯水池					1	5.3	1	5.3					不明	農振A=5.3ha
	井堰														
	自然取入口														
	揚水機														
	その他														
	計					1	5.3	1	5.3						
合計						1	5.3	1	5.3						

(イ) 改修を要する施設一覧表

(表5表-2)

事業名	項目	施設名 又は 箇所数	受益面積 (ha)	構造	規模	新設年 又は 更新年	改修を必要 とする理由	備考
	施設名							
県営土地改良事業 (ため池整備(一般))	貯水池	真備 市場新池	5.3	土堤 均一型	堤高L=7.0m 堤長L=127.0m	不明	許容値以上の漏水や法面の崩壊の形跡があり不安定構造となるため、改修の必要がある。	小田川 高梁川水系
	井 堰							
	自 然 取入口							
	揚水機							
	用水路							
	その他							
	計							
合 計		1ヶ所	5.3					

(3) 用水に関する被害状況

(ア) 用水不足による被害状況

( 第5表-3-1 )

事業名	項目 系統名	かんがい 面積 (ha)	現況 必要水量 (千m <sup>3</sup> )	不足水量				平均減産量 (t)		備考
				かんがい期最大 不足水量		かんがい期 総不足水量		作物名	減産量 (t)	
				平均 (m <sup>3</sup> /s)	基準年 (m <sup>3</sup> /s)	平均 (千m <sup>3</sup> )	基準年 (千m <sup>3</sup> )			
県営土地改良事業 (ため池整備一般)	計									
	計									
	計									
	合計									

(イ) その他の被害状況

( 第5表-3-2 )

事業名	時期別	かんがい 面積 (ha)	水温(°C)		水質	被害量 (t)	備考
			最高	最低			
県営土地改良事業 (ため池整備一般)							

(4) ため池決壊の場合の想定被害状況

( 第5表-3-3 )

事業名	想定被害面積 (ha)				想定被害額 (千円)						備考
	田	畑	その他	計	作物	農地	農業用施設	公共施設	家屋その他	計	
県営土地改良事業(一般)ため池整備	17.8			17.8	(21,175)	(300,388)	(109,996)	(28,908)	(132,841)	(593,308)	
					20,116	320,049	137,453	76,766	129,195	683,579	
合計	17.8			17.8	(21,175)	(300,388)	(109,996)	(28,908)	(132,841)	(593,308)	

2. 排水状況

(1) 排水系統

該当なし

(2) 排水施設

該当なし

(ア)排水方法一覧表

( 第5表-4 )

事業名	項目 施設名		排水面積						計		排水慣行 (m <sup>3</sup> /S)	現況排水能力 (m <sup>3</sup> /S)	備考
			ha以上		～ha		ha未満		箇所	ha			
			箇所	ha	箇所	ha	箇所	ha					
県営土地改良事業(一般)ため池整備	自然	排水路											
		水門											
	機械	排水機											
		水門及び排水機											
		排水路及び排水機											
		計											
合計	計												

(イ)改修を要する施設の一覧表

( 第5表-5 )

事業名	項目		施設名 又は 箇所数	受益面積 (ha)	構造	規模	新設年 又は 更新年	改修を必要 とする理由	備考
	施設名								
県営土地改良事業 (一般) (ため池整備)	自然	排水路							
		水門							
	機械	排水機							
		水門及び排水機							
		排水路及び排水機							
	計								
	合計								

(3) 排水に関する被害状況

(第5表-6)

事業名	項目 系統名	排水面積 (ha)	降水量 (mm)		湛水状況				乾湿状況 (ha)						平均減産量		備考
					湛水深 (cm)	湛水時間 (hr)	湛水面積 (ha)	湛水量 (千m <sup>3</sup> )	田		畑		その他				
									乾	湿	乾	湿	乾	湿	作物名	減産量 (t)	
県営土地改良事業 (ため池整備(一般))			平均														
			基準年														
			平均														
			基準年														
	計			平均													
				基準年													
合計			平均														
			基準年														

3. 河川状況

(1) 河川の状況

( 第5表-7 )

項目 河川名	流路状況	勾配	断面	計画洪水量 ( $m^3/s$ )	既往最大洪水量 ( $m^3/s$ )	備考

(2) 洪水に関する被害状況

( 第5表-8 )

項目 区分	農用地 (百万円)	農用施設 (百万円)	作物 (百万円)	公共施設 (百万円)	備考
過去の最大被害額					
平均被害額					

第4節 道路概況

1. 道路概況  
該当なし

2. 主要道路一覧表

( 第6表 )

No	路線名	管理区分別	延長 (m)	幅員 (m)		構造	改修の 要否	備考
				全幅	有効			

第5節 地域農業の概況

1. 産業別就業人口

( 第7表-1 )

項目 市町村名	総 数 (人)	農 業 (人)	林 業 (人)	漁 業 (人)	第 2 次 産 業 (人)	第 3 次 産 業 (人)	分 類 不 能 の 産 業 (人)									備 考
倉敷市	209,494	3,433	23	171	61,799	136,523	7,545									
計	209,494	3,433	23	171	61,799	136,523	7,545									
比率 (%)	100	1.6	0.1	0.1	29.5	65.1	3.6									

国勢調査(令和2年)就業状態等基本集計より

2. 経営耕地広狭別農家数及び耕地の分散状況並びに専兼業別農家数

( 第7表-2 )

区分 市町村名	農家総戸数 (戸)	経営耕地広狭別農家数戸数(戸) (2020年)											1戸当たり平均 農用地面積(ha) (2020年)						耕地の 分散状況		専兼業別 農家数(戸) (2015年)			備考
		例外 規定 の適 用を 受け るも の	0.3 ～ 0.5	0.5 ～ 1.0	1.0 ～ 1.5	1.5 ～ 2.0	2.0 ～ 3.0	3.0 ～ 5.0	5.0 ～ 10.0	10.0 ～ 20.0	20.0 ha 以上	自給的 農家	田	畑	樹園地	小計	草地	計	1戸 当たり 団地数	団地 当たり 面積 (ha)	専業	兼業		
			第一種	第二種																				
倉敷市 (全体)	5,209	33	773	954	292	70	58	34	31	16	4	2,944	0.93	0.22	0.36	1.51	-	1.51			996	249	1,876	
計	5,209	33	773	954	292	70	58	34	31	16	4	2,944	0.93	0.22	0.36	1.51	-	1.51			996	249	1,876	
比率 (%)	100	0.63	14.84	18.31	5.61	1.34	1.11	0.65	0.60	0.31	0.08	56.52	61.59	14.57	23.84	100.0	-	100.0			-	-	-	

2015年、2020年センサス結果報告書より

3. 動力農機具及び主要家畜頭数

( 第7表-3 )

項目 市町村名	動力農機具 (2015年)										主要家畜 (2020年)								備考		
	コンバイン		トラクター		耕運機		田植機				乳牛		食肉牛		豚		鶏			ブロイラー	
	数量 (台)	戸数 (戸)	数量 (台)	戸数 (戸)	数量 (台)	戸数 (戸)	数量 (台)	戸数 (戸)	数量 (台)	戸数 (戸)	数量 (頭)	戸数 (戸)	数量 (頭)	戸数 (戸)	数量 (頭)	戸数 (戸)	数量 (100羽)	戸数 (戸)		数量 (100羽)	戸数 (戸)
倉敷市	2,062	2,019	2,690	2,436	-	-	2,225	2,177			289	8	38	5	-	1	9353	6	-	-	
計	2,062	2,019	2,690	2,436	-	-	2,225	2,177			289	8	-	5	-	1	9,353	6	-	-	
100戸当たり 数 量 (台、頭)	102		110		-		102				3,613		-		-		155,883		-		
利用戸数割合 (%)	30%		37%				33%														農家戸数 (2015年) 6,644

2015年、2020年センサス結果報告書より

4. 主要作物作付け状況

( 第7表-4 )

市町村名		倉敷市						計	平均	作付率 (%)	備考
総耕地面積 (ha)		(3,660) 3,550						(3,660) 3,550			
総本地面積 (ha)		(3,499) 3,472						(3,499) 3,472			
区分 作物名		作物面積 (ha)	単位面積 当たり 収量 (kg/10a)	作物面積 (ha)	単位面積 当たり 収量 (kg/10a)	作物面積 (ha)	単位面積 当たり 収量 (kg/10a)	作物面積 (ha)	単位面積 当たり 収量 (kg/10a)		
田	表作	水稻	(2,770) 2,240	(511) 504				(2,770) 2,240	(511) 504		
	裏作										
	小計		(2,770) 2,240	(511) 504				(2,770) 2,240	(511) 504		
畑	春夏作										
	秋冬作										
	小計										
樹園地											
	小計										
計		(2,770) 2,240	(511) 504					(2,770) 2,240	(511) 504		
市町村別 延べ作付率 (%)		(95.6) 97.8						(95.6) 97.8			

4

農林水産関係市町村別統計(令和6年)より

5. 農業の動向

( 第7表-5 )

項目 区分	農 家		土 地		主要作物			大 家 畜			動力農機具			地 域 指定等	備 考	
	B	A	B	A	作物名	B	A	家畜名	B	A	農機具名	B	A			
変化状況 (C年を100とする指数)	総農家数	84.0	65.9	耕地	85.6	75.1	水稻	91.4	88.6	乳用牛	55.9	55.7	田植機	74.0	-	A:2020年  B:2015年  C:2010年
	専業農家数	101.7	-	田	84.2	77.8	麦類	-	-	肉用牛	-	102.7	コンバイン	74.6	-	
	第一種兼業農家数	60.1	-	畑	95.8	67.0	豆類	64.0	52.0				トラクター	73.6	-	
	第二種兼業農家数	74.6	-	樹園地	87.2	62.7										
変化の理由	総農家数は34.1%減少している。		耕地面積の減少に伴い、田、畑、樹園地とも減少している。		農家の減少により作物栽培も減少している。			家畜飼育農家は、乳用牛は減少しているが肉用牛が増加している。			農家数減少により各台数も減少している。2020年は調査していない。					

2020年～2010年センサスより

## 第6節 地域環境の概況

### ① 自然環境

- ・ 真備町市場地区は倉敷市北西部に位置し、地区東部を高梁川が流れている。

### ② 社会環境

- ・ 地区内を県道54号線が横断しており、集落は地区内の東部に集中している。

### ③ 生産環境

- ・ 主として水稻を営み、水源となるため池より取水を行い、用水をまかなっている。

## 第4章 一般計画

### 第1節 事業計画の要旨

#### 1. 要旨

真備市場新池は地震時における堤体の安全性は確保されているが、漏水量が基準値以上で堤頂幅が不足し、堤体の変形も確認されることより決壊の危険性が高く、堤体下流側の住民の不安は大なるものがある。したがって、受益農家及び下流側住民の不安解消と堤体決壊による被害防止のため、改修する必要がある。

#### 2. 事業別面積

( 第8表 )

事業名	県営土地改良事業（ため池整備（一般））												計 (ha)	備考		
	土地利用区分	水田 (ha)	普通畑 (ha)	牧草畑 (ha)	樹園地 (ha)	その他 (ha)	小計 (ha)	水田 (ha)	普通畑 (ha)	牧草畑 (ha)	樹園地 (ha)	その他 (ha)			小計 (ha)	
事業目的																
災害防止		5.3					5.3								5.3	農振A=5.3ha
計		5.3					5.3								5.3	

第2節 営農計画及び土地利用計画

1. 営農計画の概要

該当なし

2. 土地利用区分

( 第9表-1 )

事業名	土地利用区分	水田 (ha)	普通畑 (ha)	牧草畑 (ha)	樹園地 (ha)	茶園 (ha)	その他 (ha)	輪換耕地 (ha)	小計 (ha)	原野 (ha)	山林 (ha)	その他 (ha)	計 (ha)	備考
	区分													
県営土地改良事業(た め池整備(一般))	現況													
	計画													
	現況													
	計画													
計	現況													
	計画													



4. 生産計画

( 第9表-3 )

事業名	項目 土地利用区分	作物名	作付面積 (ha)			作付率 (%)		単位面積あたり 収量 (kg/10a)			生産量 (t)			同左生産量 増減の内訳 (t)		備考		
			現況	計画	増減	現況	計画	現況	計画	増減	現況	計画	増減	面積 増減	単位面積 あたり収量 増加			
県営土地改良事業 (一般)	水田	表作																
		裏作																
		計																
	普通畑	春夏作																
		秋冬作																
		計																
合計																		

5. 労働改善計画

( 第9表-4 )

事業名	項目 土地利用区分	作物名	作付面積 (ha)	単位面積当たり労働投下量 (hr/10a)				備考			
				区分	現況	計画	増減				
県営土地改良事業 (ため池整備(一般))				人 力							
				機 械 力							
						人 力					
						機 械 力					
						人 力					
						機 械 力					
						人 力					
						機 械 力					
					人 力						
					機 械 力						
					人 力						
					機 械 力						
							人 力				
							機 械 力				
							人 力				
							機 械 力				
							人 力				
							機 械 力				
	計										
	合 計										

6. 級地別土地利用区分

( 第9表-5 )

利用区分		区分 級地名	農用地造成 (ha)					干 拓 (ha)					合計
			一級地	二級地	三級地	四級地	計	一級地	二級地	三級地	四級地	計	
農 地	田												
	輪換耕地												
	畑												
	(普通畑)												
	(牧草地)												
	樹園地												
	(果樹園)												
	(桑園)												
そ の 他													
計													

7. 土地配分計画

( 第9表-6 )

項目 区分	配分 戸数 (戸)	地 目 別 配 分 計 画 (ha)								備 考
		田	輪換耕地	畑			計			
				普通畑	牧草畑	樹園地				
増 反 入 植		( )	( )	( )	( )	( )	( )	( )	( )	
		( )	( )	( )	( )	( )	( )	( )	( )	

第3節 用水計画

1. 計画基準年  
昭和51年[連続干天日数 44日] (かんがい期間 1/10 連続干天日数(水田)より[44.8日])…岡山県の特気象
2. 計画かんがい方式  
自然かんがい 流下方式
3. 計画用水系統  
現況用水系統と同じ (別紙用水系統図添付)
4. 計画用水量  
不明  
0.0303 m<sup>3</sup>/sec

(1) かんがい用水

( 第10表-1-1 )

項目 系統名	種別	面積 (ha)			水田かんがい		水田畑利用			畑地かんがい			その他		消費水量 (m <sup>3</sup> /s)	損失率 (%)	粗用水量		備考
		事業名			普通期	代かき期	面積 (ha)	平均 間断日数 (日)	面積 (ha)	一日 平均かん 水深度 計画 (mm/日)	平均 間断日数 (日)	面積 (ha)	平均 間断日数 (mm/日)	面積 (ha)			平均	最大	
		(県営土地改良事業 ため池整備一般)		計	計画 単位 水量 平均 (mm/日)	単位 水量 かき (mm)													
市場新池																			
合計																			

(2) 営農飲雑用水

( 第10表-1-2 )

区分	利用目的	対象面積 (ha)		日当たり給水量		補給回数 (回)	関係戸数 (戸)	備考
		事業名		単位給水量 (リットル/日)	最大給水量 (リットル/日)			
		県営土地改良事業 (ため池整備 (一般))	計					

5. 水源計画

(1) 水利用計画

( 第10表- 2 )

項目 区分	消費水量	有効雨量	純用水量	粗用水量	現況利用可能水量			不足水量		水源依存量		水源工種	備考
					水源名	取水地点利用可能量	ほ場利用可能量	純不足水量	全不足水量	水源名	水量		
						e (千 $m^3$ )	f (千 $m^3$ )	G=c-f (千 $m^3$ )	H=d-e (千 $m^3$ )		(千 $m^3$ )		
(ため池整備(一般)) 県営土地改良事業													
	計												

(2) 用水対策  
 (ア) 貯水池

( 第10表－3 )

項目 貯水池名	流域面積 (km <sup>2</sup> )		かんがい面積 (ha)		純貯水量 (千m <sup>3</sup> )	利用貯水量 (千m <sup>3</sup> )	利用回数 (回)	最大取水量 (m <sup>3</sup> /s)	備 考
			事 業 名						
	直 接	間 接	県営土地改良事業 (た め池整備 (一般))	計					
市場新池	0.048		5.3	5.3	25.0 23.1	25.0 23.1	1	不明 0.0303	

(イ) 井堰及び自然取入口

( 第 10 表 - 4 )

項目 取水施設名	河川名	流域面積 (km <sup>2</sup> )	かんがい面積 (ha)			取水量 (m <sup>3</sup> /s)		揚水量 (m <sup>3</sup> /s)	備 考
			事 業 名			最 大	平 均		
			県営土地改良事業 (ため池整備 (一 般))		計	(m <sup>3</sup> /s)	(m <sup>3</sup> /s)		
計									

(ウ) 揚水機

( 第 10 表 - 5 )

項目 名 称	水 源 名	かんがい面積 (ha)			所要水量 (m <sup>3</sup> /S)		揚 水 機				備 考
		事 業 名			最大	平均	実揚程 (m)	揚水量 (m <sup>3</sup> /s)	台数 (台)	全揚水量 (m <sup>3</sup> /s)	
		県営土地改良事業 (ため池整備 (一 般))		計							

(エ) 用水路

( 第10表-6 )

項目 名称	かんがい面積 (ha)			最大通水量 (m <sup>3</sup> /s)	延長 (m)	構造	備考
	事業名						
	県営土地改良事業 (ため池整備(一般))		計				
計							

(オ) その他の水源施設

(3) 水温水質 該当なし

該当なし

第4節 排水計画

- 1. 計画基準雨量 該当なし
- 2. 計画排水方式 該当なし
- 3. 計画排水系統 該当なし
- 4. 計画排水量 該当なし

( 第11表-1 )

排水系統名	受益面積(ha)		流域面積(km <sup>2</sup> )		基準雨量(mm)	降雨による直接単位流出量(m <sup>3</sup> /s/km <sup>2</sup> )		基底流出量(m <sup>3</sup> /s/km <sup>2</sup> )		全排水量(m <sup>3</sup> /S)			単位排水量(m <sup>3</sup> /s/km <sup>2</sup> )		備考
	事業名		山地	平地		山地	平地	山地	平地	山地	平地		山地	平地	
	県営土地改良事業(ため池整備(一般))	計									自然排水	機械排水			
			計	山地		平地									
計															

5. 排水対策

(1) 排水水門

( 第 1 1 表 - 2 )

項目 名称	流域面積 (km <sup>2</sup> )	受益面積(ha)			計画排水量		排水本川		備考
		事業名		排水量 (m <sup>3</sup> /s)	地区内 湛水深 (m)	名称	計画洪水量 (m <sup>3</sup> /s)	計画洪水位 (m)	
		県営土地改良事業 (ため池整備(一 般))	計						
計									

(2) 排水機

( 第 1 1 表 - 3 )

項目 名称	流域面積 (km <sup>2</sup> )	受益面積(ha)			計画排水量		排水機			備考
		事業名		排水量 (m <sup>3</sup> /s)	地区内 湛水深 (m)	実揚程 (m)	排水量 (m <sup>3</sup> /s)	台数 (台)	全排水量 (m <sup>3</sup> /s)	
		県営土地改良事業 (ため池整備(一 般))	計							
該当なし										
計										

(3) 排水路

( 第 1 1 表 - 4 )

項目 名称	流域面積 (km <sup>2</sup> )	受益面積 (ha)		計 画 排水量 (m <sup>3</sup> /s)	延 長 (m)	構 造	排水本川			備 考
		事 業 名					名 称	計画洪水 量 (m <sup>3</sup> /s)	計画洪水 位 (m)	
		県営土地改良事業 (ため池整備 (一 般) )	計							
計										

(4) その他 該当なし

6. たん水検討 該当なし

第5節 道路計画  
1. 道路及び索道

(1) 道路

( 第12表-1 )

項目 路線名	幅(有効)×延長 (m) (km)	構造	既設道路との関係	備考
計				

(2) 索道

( 第12表-2 )

項目 路線名	能力(t/hr)	延長(m)	接続道路名	備考
計				

2. 路線配置図

該当なし

第6節 農用地造成計画

1. 農用地造成計画

(1) 農用地造成計画

( 第13表-1 )

項目 土地利用区分	主要作物	自然傾斜	耕地の形状	標準区画の形状	備 考

(2) 末端道水路配置図

該当なし

2. 土壌改良

( 第13表-2 )

項目 区分	面積 (ha)	土 壤 統 (区) 名	pH		置換酸度 (Y <sub>1</sub> )	りん酸吸収係数 (mg/100a)	ha当たり所要量			備 考
			H <sub>2</sub> O	KCL			石灰 (t)	りん酸質 資材 (t)	有機質 資材 (t)	

第7節 洪水調節計画

1. 計画基準雨量

該当なし

2. 計画洪水量及び調節量

( 第14表-1 )

地点	流域面積 (km <sup>2</sup> )	洪水到達時間 (hr)	計画洪水量 (m <sup>3</sup> /s)	安全洪水量 (m <sup>3</sup> /s)	必要調節量 (m <sup>3</sup> /s)	ピーク時調節量 (m <sup>3</sup> /s)	ピーク時調節後流量 (m <sup>3</sup> /s)	調節後最大流量 (m <sup>3</sup> /s)	調節後の最大流量の差 (m <sup>3</sup> /s)	最大調節量 (m <sup>3</sup> /s)

3. 貯水池

( 第14表-2 )

項目 貯水池名	流域面積 (km)		計画洪水量 (m <sup>3</sup> /s)	貯水量 (千m <sup>3</sup> )			計画調節流量 (m <sup>3</sup> /s)	可能調節流量 (m <sup>3</sup> /s)	備考
	直接	間接		有効	洪水調節容量	他目的			

- |     |                    |      |
|-----|--------------------|------|
| 4.  | 洪水調節検討             | 該当なし |
| (1) | 河川改修計画との関係         | 該当なし |
| (2) | 洪水調節が下流に及ぼす影響      | 該当なし |
| (3) | 計画基準雨量以外の降雨についての検討 | 該当なし |
| 5.  | 管理計画               | 該当なし |
| (1) | 管理機構               | 該当なし |
| (2) | ダム管理操作上の各種基準       | 該当なし |
| (3) | 洪水調節要領             | 該当なし |

第8節 干拓計画

( 第15表 )

項目 名称	延長 (m)	計画高潮(水位) (T.P.m)	風向及び対岸距離 (km)	風速 (m/s)	気圧 (mb)	備考

第9節 農用地整備計画

1. 区画整理

(1) 区画の形状

( 第16表-1 )

長辺×短辺 (m)	区画面積 (ha)	全体面積 (ha)	割合 (%)	田面差 (m)	備考
計					

(2) 表土扱い

( 第16表-2 )

面積 (ha)	表土扱い 要否の理由	扱い深 (cm)	土量 (m <sup>3</sup> )	備 考

(3) 末端導水路配置図

該当なし

2. 暗渠排水

(1) 暗渠排水

( 第16表-3-1 )

項目 区分	面積 (ha)		土壌統(区)分	基準雨量 (mm/日)	単位排水量 (リットル/s/ha)	計画後の 地下水位 (m)	集水渠出口以 下の排水方法	備考
	事業名							
	県営土地改良事業 (ため池整備(一 般))	計						
計								

(2) 心土破碎

( 第16表-3-2 )

項目 区分	面積 (ha)		土壌統(区)分	土壌硬度	備考
	事業名				
	県営土地改良事業 (ため池整備 (一般))	計			
計					

3. 客土

( 第16表-4 )

項目 区分	面積 (ha)		土壌統 (区)名	減水深 (mm/日)		作土の厚さ (cm)		10a当たり 客土量 (m <sup>3</sup> )	土 壤 の 性 質		備 考
	事業名			現況 平均	計画 平均	現況 平均	計画 平均		受益地 (%)	採土地 (客土材料) (%)	
	県営土地改良事業 (ため池整備(一般))	計									
計											

4. 農地保全

(1) 防災林

( 第16表-5-1 )

項目 区分	最大風速 (m/s)	幅 (m)	間隔 (m)	備考

(2) 排水工

( 第16表-5-2 )

項目 名称	基準雨量 (mm/日)	土性	流出率	排水量		備考
				単位排水量 (m <sup>3</sup> /s/ha)	全排水量 (m <sup>3</sup> /s/ha)	

(3) 浸食(崩壊)防止工

( 第16表-5-3 )

項目 施設名	位置	支配面積 (ha)	機能	備考
計				

## 第10節 老朽ため池改修計画

### 1. 洪水吐改修計画

(1) 計画基準雨量 確率1/200年

日雨量 180.8 mm/24hr (既往最大: 174.5 mm/日)

時間雨量 58.3 mm/hr (既往最大: 60.0 mm/hr)

(2) 計画洪水量

0.518 m<sup>3</sup>/s

### 2. 堤体補強計画

堤体上流法面は張りブロック・筋芝、堤体下流法面は張芝にて法面保護を行う。  
漏水防止のため、ベントナイトシートによる表面遮水を全面行う。

### 3. 取水施設改修計画

ため池栓は、φ150、斜樋管は、塩ビ管φ400、底樋管は、ヒューム管φ800  
緊急放流管φ300にて改修を行う。

## 第5章 主要工事計画

### 第1節 用水施設

#### 1. 貯水池

( 第17表-1 )

名称	市場新池			位置 堤高 (m)	倉敷市真備町市場					備考
	型式	流域面積 (km <sup>2</sup> )			堤長 (m)	堤体積 (千m <sup>3</sup> )	基盤地盤 地質	貯水量 (千m <sup>3</sup> )		
直接		間接	総貯水量	有効貯水量						
堤体	均一型	0.048		7.00	140.0	10.0	砂質土	25.0 23.1	25.0 23.1	
洪水吐	型式	洪水量 (m <sup>3</sup> /s)		取水施設	型式	取水量 (m <sup>3</sup> /s)	放流施設 (底樋)	型式	放流量 (m <sup>3</sup> /s)	能力
	水路流入式	0.518 0.928	能力		塩ビ管 φ400	— 0.030		ヒューム管 φ800	不明 不明 0.310	

#### 2. 頭首工

( 第17表-2 )

名称	—			位置 長 (m)	—			備考
	型式	堤高 (m)	堤		取水位 (m)	取水量 (m <sup>3</sup> /s)	付帯施設	
固定部			可動部	計				

3. 揚水機

( 第17表-3 )

項目 名称	位置	揚水量 (m <sup>3</sup> /s)	揚程 (m)		揚水機			原動機			備考
			全揚程	実揚程	型式	口径 (mm)	台数 (台)	型式	動力 ( )	台数 (台)	

4. 用水路

( 第17表-4 )

項目 水路名	かんがい面積 (ha)		通水量 (m <sup>3</sup> /s)	延長 (m)			構造	勾配	主要 構造物	備考
	事業名			開きよ	トンネル その他	計				
	県営土地改良事業 (ため池整備 一般)	計								
計										

第2節 排水施設

1. 排水水門

( 第18表-1 )

項目 名称	位置	型式	構造	内水位 (m)	外水位 (m)	排水量 (m <sup>3</sup> /s)	備考
計							

2. 排水機

( 第18表-2 )

項目 名称	位置	排水量 (m <sup>3</sup> /s)	揚程 (m)		排水機			原動機		備考
			全揚程	実揚程	型式	口径 (mm)	台数 (台)	型式	動力 ( )	
計										

3. 排水路

( 第18表-3 )

項目 水路名	受益面積 (ha)		排水量 (m <sup>3</sup> /s)	延長 (m)			構造	勾配	主要 構造物	備考
	事業名			開きよ	トンネル その他	計				
	県営土地改良事業 (ため池整備(一般))	計								
計										

4. その他排水施設

該当なし

第3節 道路及び索道

1. 道路

(1) 道路の総括表

( 第19表-1 )

項目 路線名	路線名	幅(有効) (m) ×延長 (km)	構造	付帯構造物			最急 こう配 (%)	同左の 延長 (m)	最小曲線 半径 (m)	備考
				名称	構造	数量 (箇所)				
計										

(2) 道路主要構造物

( 第 1 9 表 - 2 )

項目 路線名	名 称	規模構造	延 長 (m)	箇 所 数 ( 箇 所 )		備 考

2. 索道

( 第 1 9 表 - 3 )

項目 名 称	延 長 (m)	高 低 差 (m)	能 力 (t/hr)	原 動 機		備 考
				型 式	動 力 ( )	

第4節 農用地造成

1. 農用地造成

(1) 抜根

( 第20表-1 )

項目 区分	樹種	樹径 (cm)	haあたり本数 (本/ha)	面積 (ha)	工法	備考
計						

(2) 除礫

( 第20表-2 )

項目 区分	対象土層の厚さ (cm)	haあたり標準除礫量 (m <sup>3</sup> /ha)	面積 (ha)	工法	備考
計					



(6) 末端排水路等

( 第20表-6 )

区 分 \ 項 目	数 量	規 模	構 造	備 考
計				

2. 土壤改良

( 第20表-7 )

項 目 \ 区 分	面 積 (ha)	石 灰 量 (t)	りん酸質資材量 (t)	有機質資材量 (t)	備 考
計					

第5節 洪水調節施設

1. 貯水池  
該当なし

2. 頭首工及び導水路

(1) 頭首工

( 第21表-2 )

名 称			位 置			計 画 洪水位 (m)	付帯施設	備 考
	集水面積 (km <sup>2</sup> )	堤 高 (m)	堤 長 (m)					
型 式			固定部	可動部	計			

(2) 導水路

( 第21表-3 )

項 目 水路名	通 水 量 (m <sup>3</sup> /s)	延 長 (m)			構 造	勾 配	備 考
		トンネル	その他	計			

第6節 干拓施設

1. 堤防

( 第22表-1 )

項目 名称	型式	延長 (m)	構造					原地盤標高 (m)		備考
			堤頂標高 (m)	盛土幅 (m)	盛土標高 及び舗装	上流斜面	下流斜面	平均	最低	

2. 潮止め

( 第22表-2 )

項目 名称	工法	幅員 (m)	敷高標高 (m)	潮止め堤標高 (m)	最大流速 (m/s)	床固め構造	備考

3. 付属施設

該当なし

4. 埋立

( 第22表-3 )

項目 区分	面積 (ha)	埋立標高 (m)	埋立土量 (m <sup>3</sup> )	施工方法	備考



(3) 末端排水路等

( 第23表-3 )

区 分 \ 項 目	数 量	規 模	構 造	備 考
計				

2. 暗渠排水

(1) 暗渠排水

( 第23表-4-1 )

区分	面積 (ha)		集水渠				吸水渠					集水渠出口以下の排水施設			備考	
	事業名		勾配	管種	管径 (mm)	延長 (m/ha)	勾配	管種	管径 (mm)	深さ (m)	間隔 (m)	延長 (m/ha)	名称	構造		数量 (m/ha)
	県宮土地改良事業 (ため池整備 (一般))	計														
合計																

(2) 心土破碎

( 第23表-4-2 )

区分	項目	対象土層の厚さ (cm)	ha当たり標準除礫量 (m <sup>3</sup> /ha)	面積 (ha)	工法	備考
	計					

3. 客土

( 第23表-5 )

区分	面積 (ha)		客入土量 (m <sup>3</sup> )	土取場土量 (m <sup>3</sup> )	運搬距離 (km)	運搬方法	備考
	事業名						
	県宮土地改良事業 (ため池整備 (一般))	計					
計							

4. 除礫

( 第23表-6 )

区分 \ 項目	対象土層の厚さ (cm)	ha当たり標準 除礫量(m <sup>3</sup> /ha)	面積 (ha)	工 法	備 考
該当なし					
計					

5. 農地保全

(1) 防災林

( 第23表-7 )

区分 \ 項目	幅 (m)	延 長 (m)	面 積 (ha)	樹 種	植栽本数 (本)	備 考
該当なし						
計						

(2) 排水路

( 第23表-8 )

区分 \ 項目	延 長 (m)	流 量 (m <sup>3</sup> /S)	構 造	備 考
該当なし				
計				

(3) 侵食防止工

( 第 2 3 表 - 9 )

区 分 \ 項 目	構 造	数 量	備 考
計			

第 8 節 老朽ため池改修施設

1. 貯水池

( 第 2 4 表 )

名 称	市場新池				位 置 堤 体 積 (千m3)	倉敷市真備町市場		
	型 式	流 域 (km2)	堤 高 (m)	堤 長 (m)		堤頂幅 (m)	貯水量 (千m <sup>3</sup> )	備 考
堤 体	均一型	0.048	7.00	140.0	10.0	3.4	25.0 23.1	※計画
	型式	洪水量 (m <sup>3</sup> /s)	規 模 (m)	備 考	取水施設	型 式	取水量 (m <sup>3</sup> /s)	備 考
洪水吐	水路流入式	0.518	越流水深0.4 越流堤頂3.0	※計画		(斜樋) 多孔式	不明 0.030	※計画

## 2. 堤体補強施設

### (1) のり面保護施設

堤体上流法面は張ブロック・筋芝，堤体下流法面は張芝にて法面保護を行う。

## 第6章 附帯工事計画

該当なし

## 第7章 工事の着手及び完了の予定時期

着手	令和6年度
完了予定	令和10年度

9

## 第8章 環境との調和への配慮

施工上の配慮

工事実施に際して、希少動物が発見された場合には、市・地元で協議し、保全方法について検討する。

工事中濁水等を出さないよう配慮し、下流の地域に生息している動植物外来種は下流域に流出しないように駆除する。

## 第9章 換地計画の概要

### 第1節 換地計画を作成する上での基本的な考え方

該当なし

### 第2節 換地区の設定

#### 1. 換地区の名称、所在、面積

( 第25表-1 )

換地区名	換地区の所在	面積 (ha)

#### 2. 換地区を設定する理由

該当なし

### 第3節 換地区計画樹立の基本方針

#### 1. 従前の土地の地積の基準

( 第25表-2 )

換地区名	地積の基準	備考



3. 農用地集団化の方針

( 第25表-4 )

区分 換地区名	地帯別、グループ 別団地の設定	個人別換地の方法		
		位置の選択方法	1戸当たり 目標団地数	区画畦畔の取り扱い

4. 非農用地の換地方法

( 第25表-5 )

区分 換地区名	用途	非農用地区域 の位置の概略	面積 (m <sup>2</sup> )	換地の手法	換地取得予定者	その他

第4節 土地の評価及び清算の方法

1. 評価の方法

該当なし

2. 清算の方法

該当なし

第5節 換地計画樹立の年度計画

( 第25表-6 )

区分 換地区名	一時利用地の 指定予定年度	換地計画の 決定予定年度	換地処分 予定年度	備考

第6節 換地処分の時期に関する特則

該当なし

## 第10章 事業費の総額及び内訳

( 第26表 )

単位 : 千円

事業名 区分		県営土地改良事業 (ため池整備 (一般))		備 考
		総 量		
		事 業 量	事業費 (千円)	
主 要 工 事	堤長 L=140.0m	(169,600) 286,000	令和7年度単価 <sup>4</sup>	
附 帯 工 事				
計		(169,600) 286,000		
関連事業 (参考)	該当なし			



## 第 1 3 章 現況 ・ 計画図面

1. 計画一般図  
別図添付

2. 用排水系統図  
別図添付

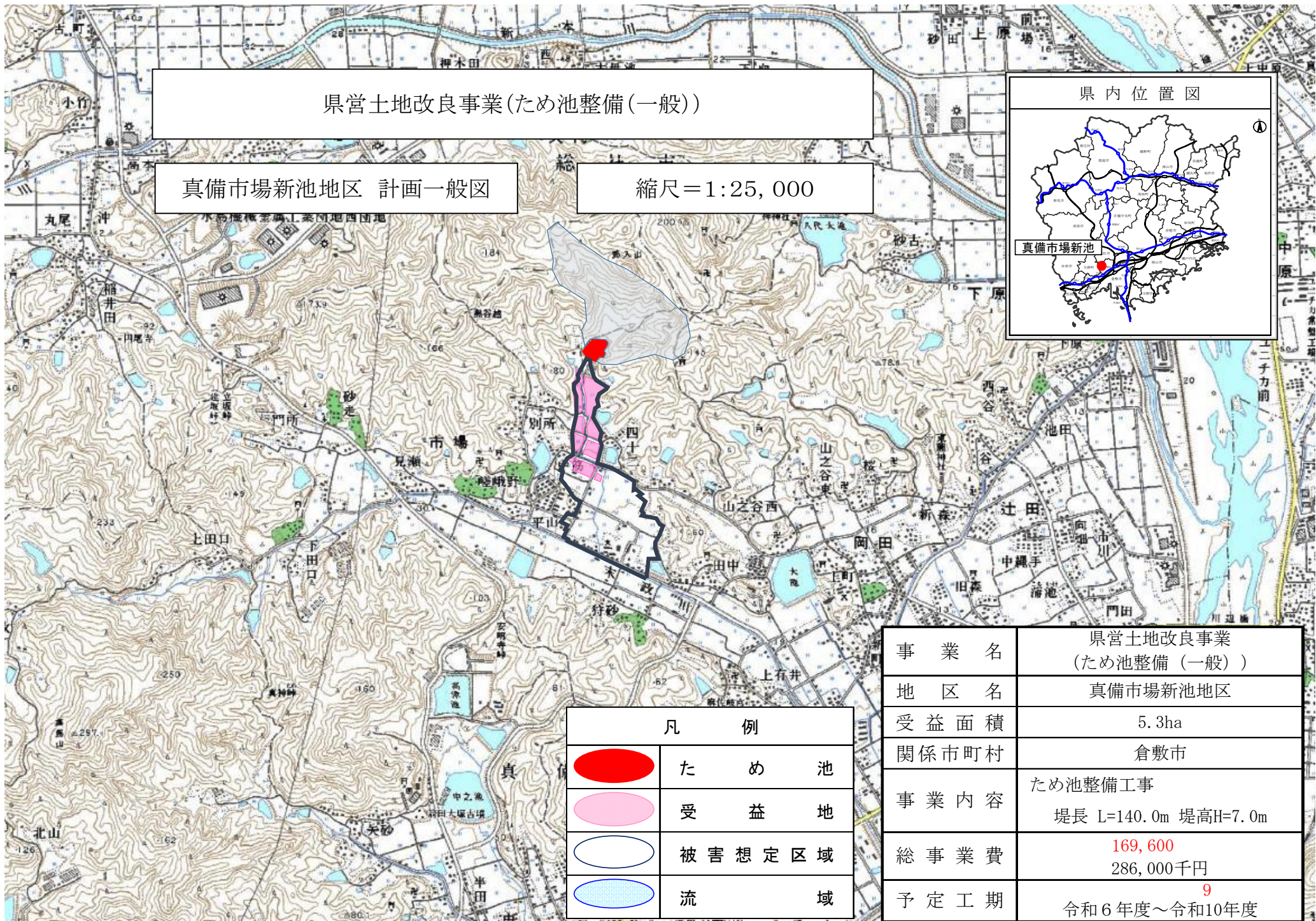
3. 被害想定図  
別図添付

県営土地改良事業(ため池整備(一般))

真備市場新池地区 計画一般図

縮尺=1:25,000

県内位置図

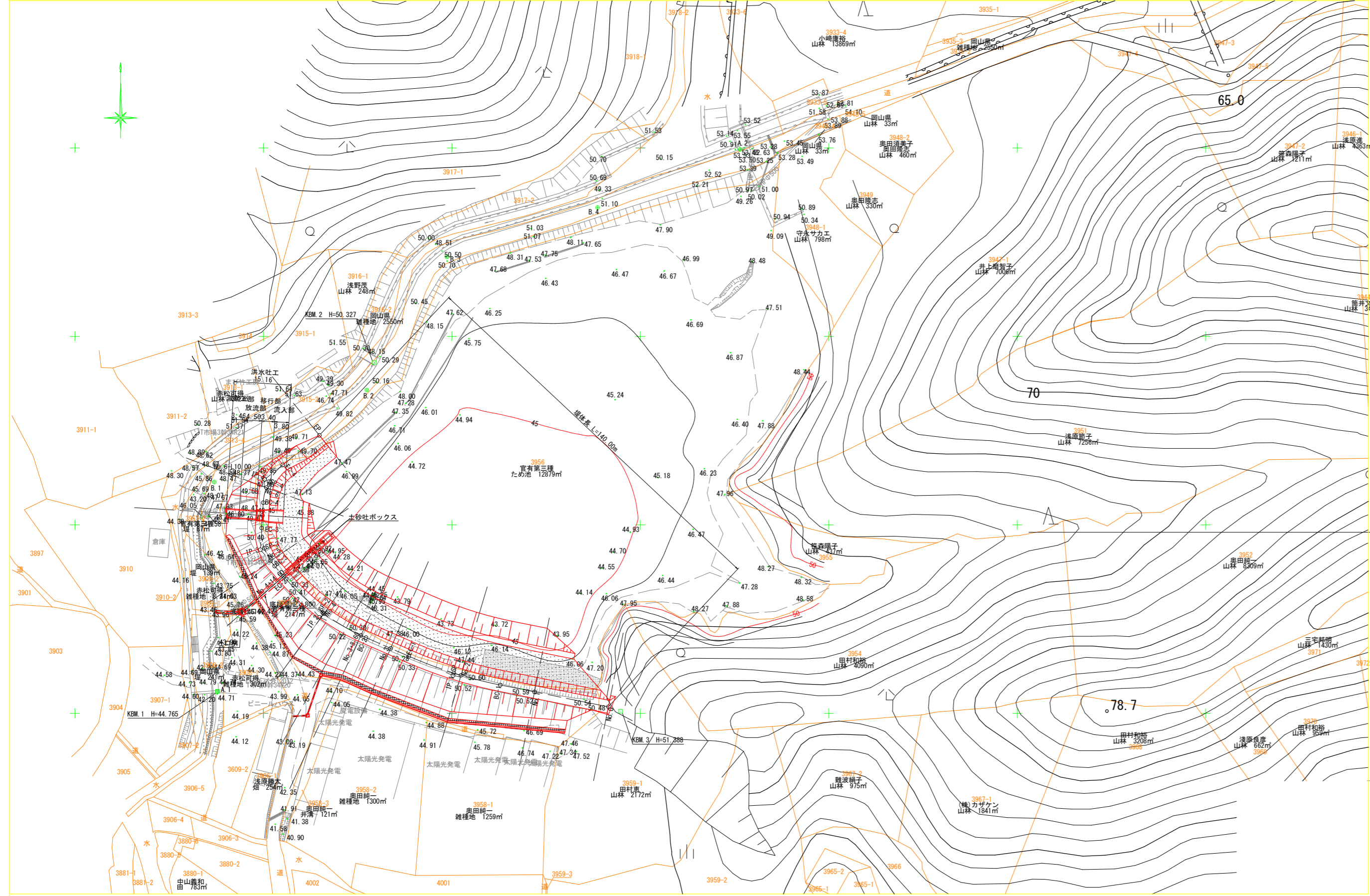


凡 例	
	た め 池
	受 益 地
	被 害 想 定 区 域
	流 域

事 業 名	県営土地改良事業 (ため池整備(一般))
地 区 名	真備市場新池地区
受 益 面 積	5.3ha
関 係 市 町 村	倉敷市
事 業 内 容	ため池整備工事 堤長 L=140.0m 堤高H=7.0m
総 事 業 費	169,600 286,000千円
予 定 工 期	令和6年度~令和10年度

# 県営土地改良事業（ため池整備（一般））真備市場新池地区

計画平面図 S=1:1000

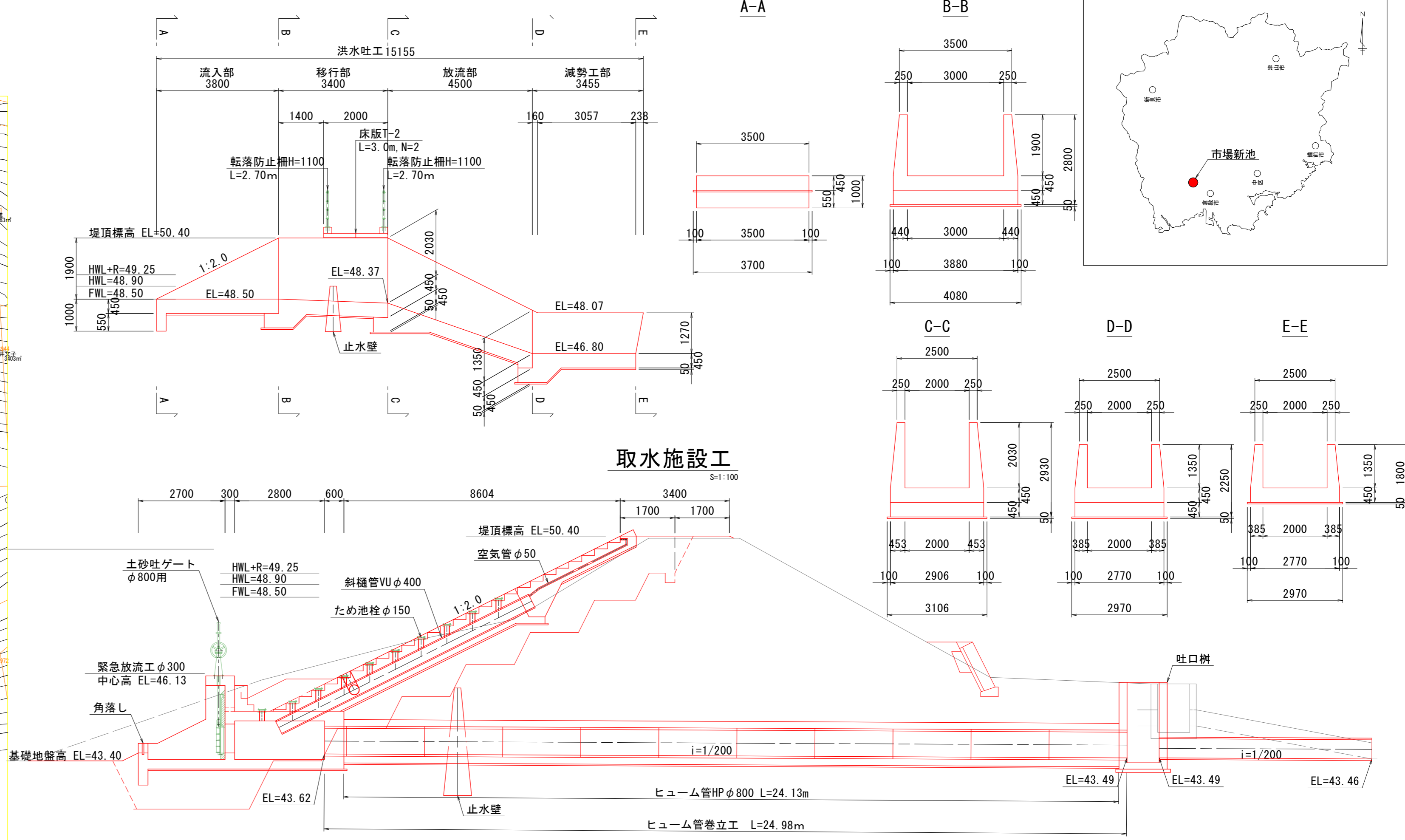


変更前

位置図



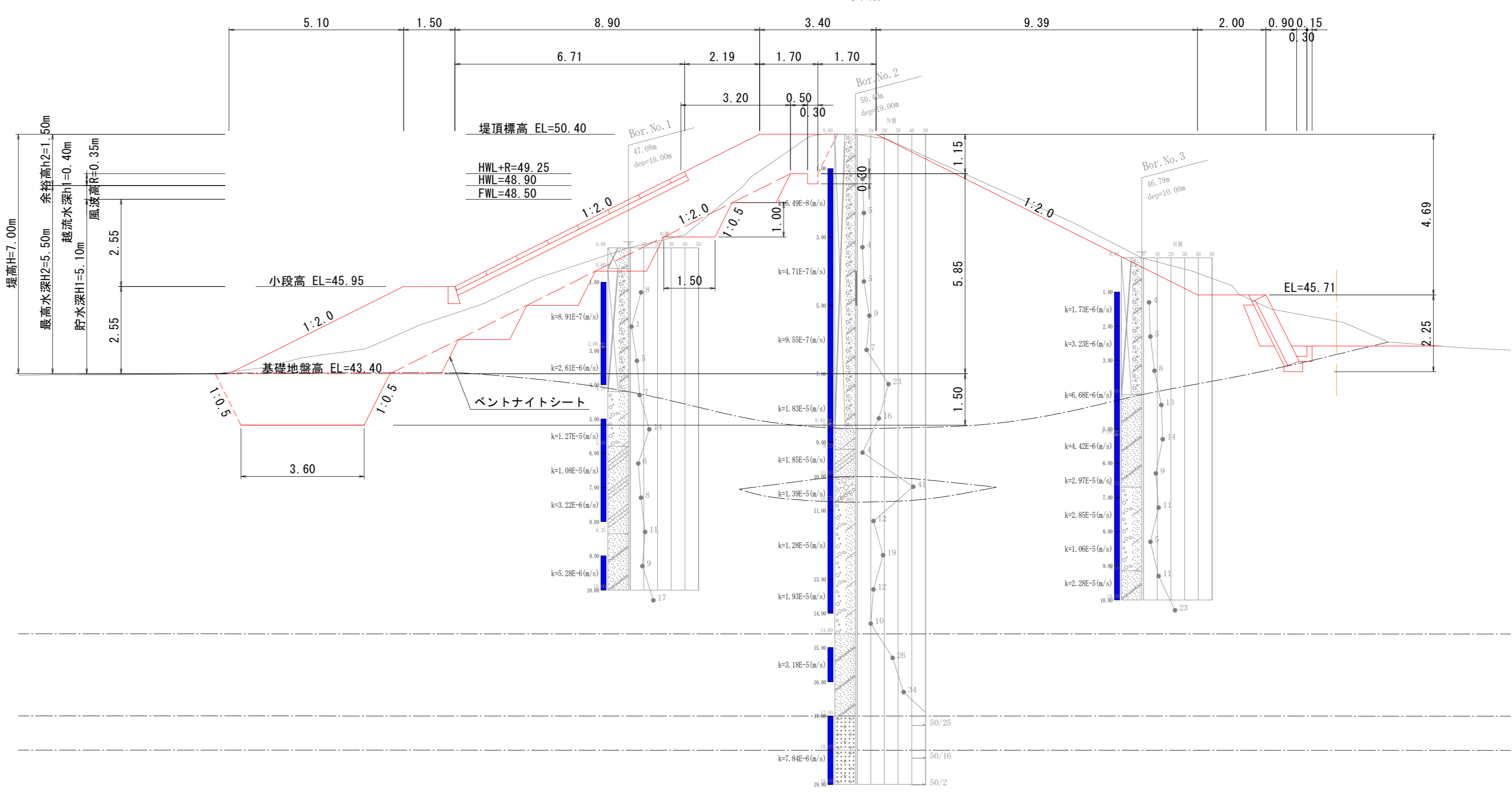
洪水吐工 S=1:100



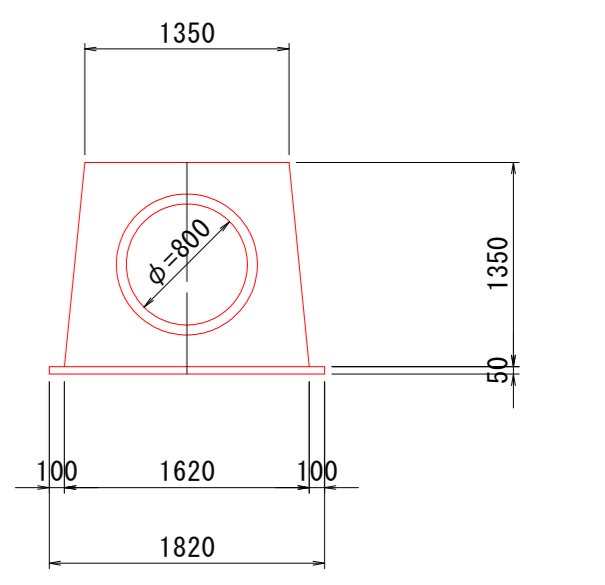
取水施設工 S=1:100

DL=40.00

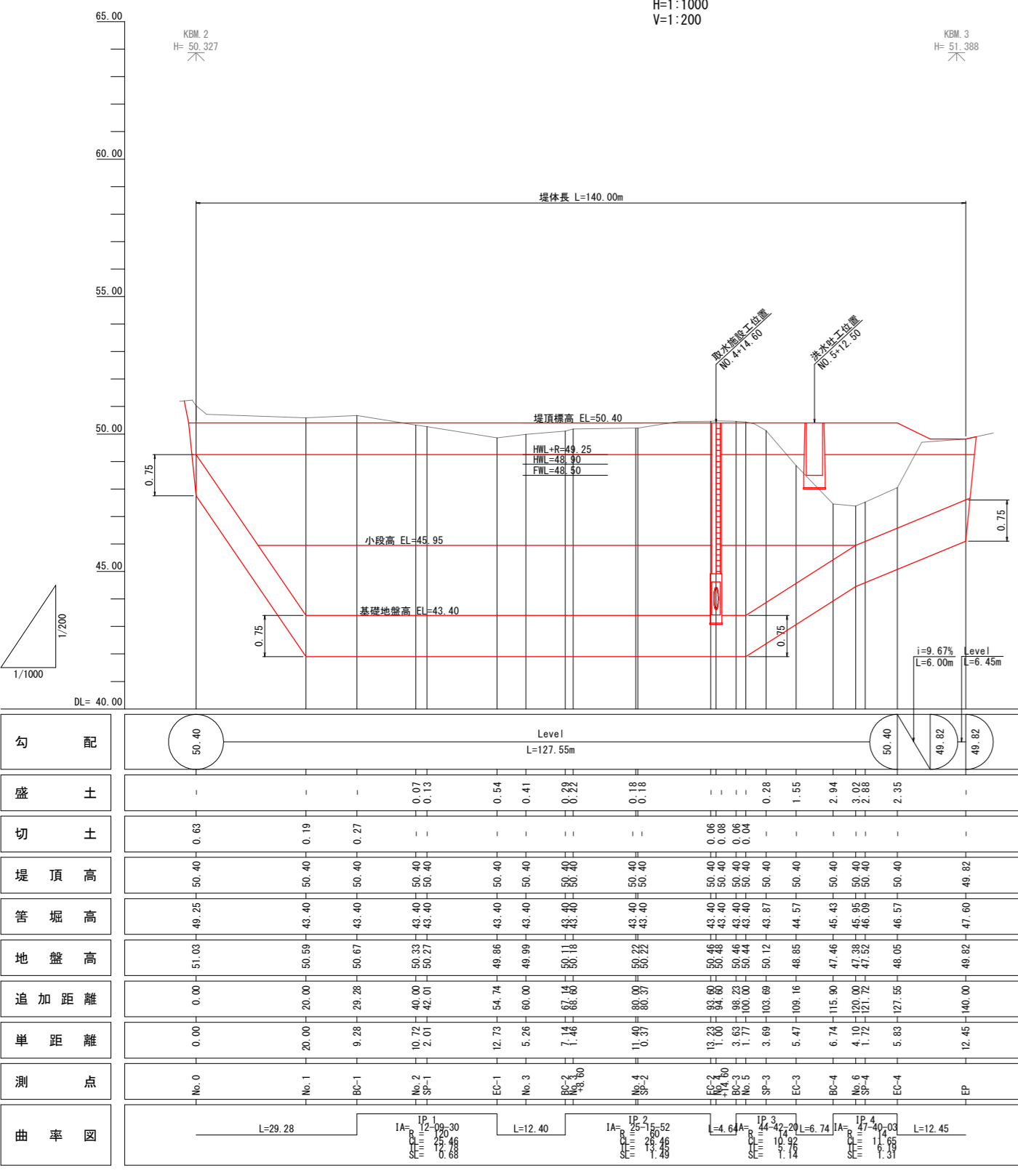
標準断面図 S=1:100



底樋工 S=1:50



堤体縦断面図 H=1:1000 W=1:200

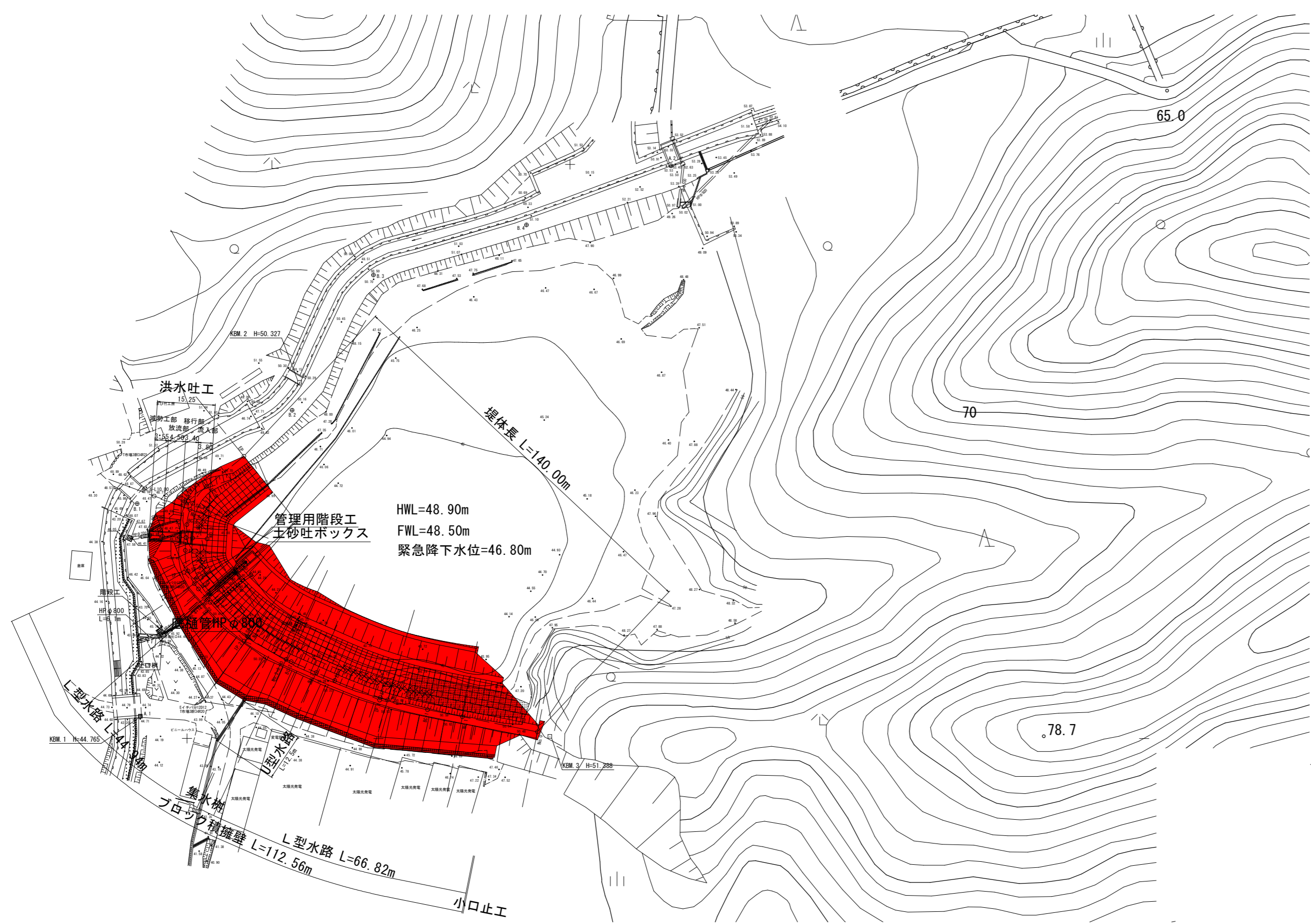


DL=30.00

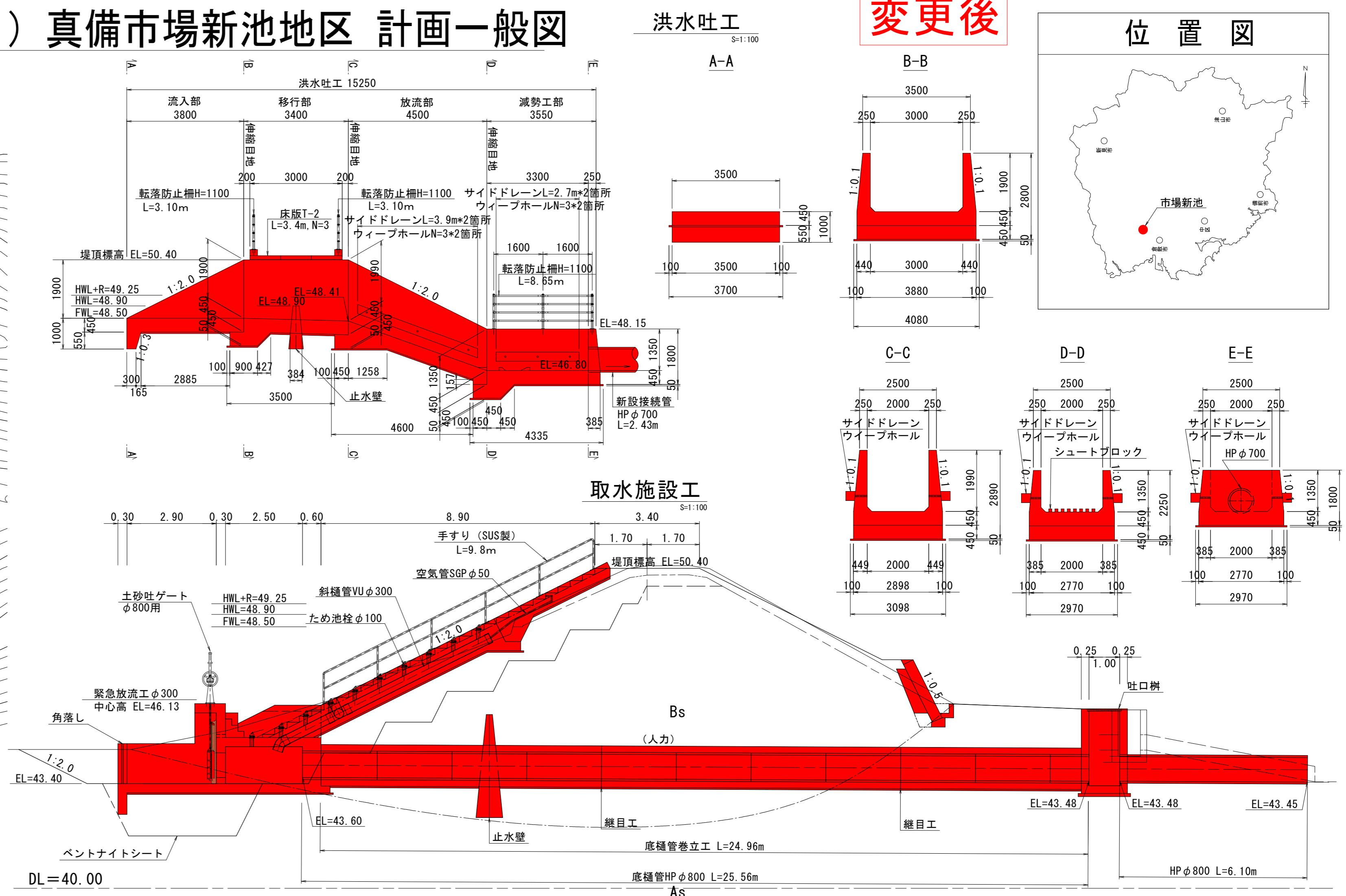
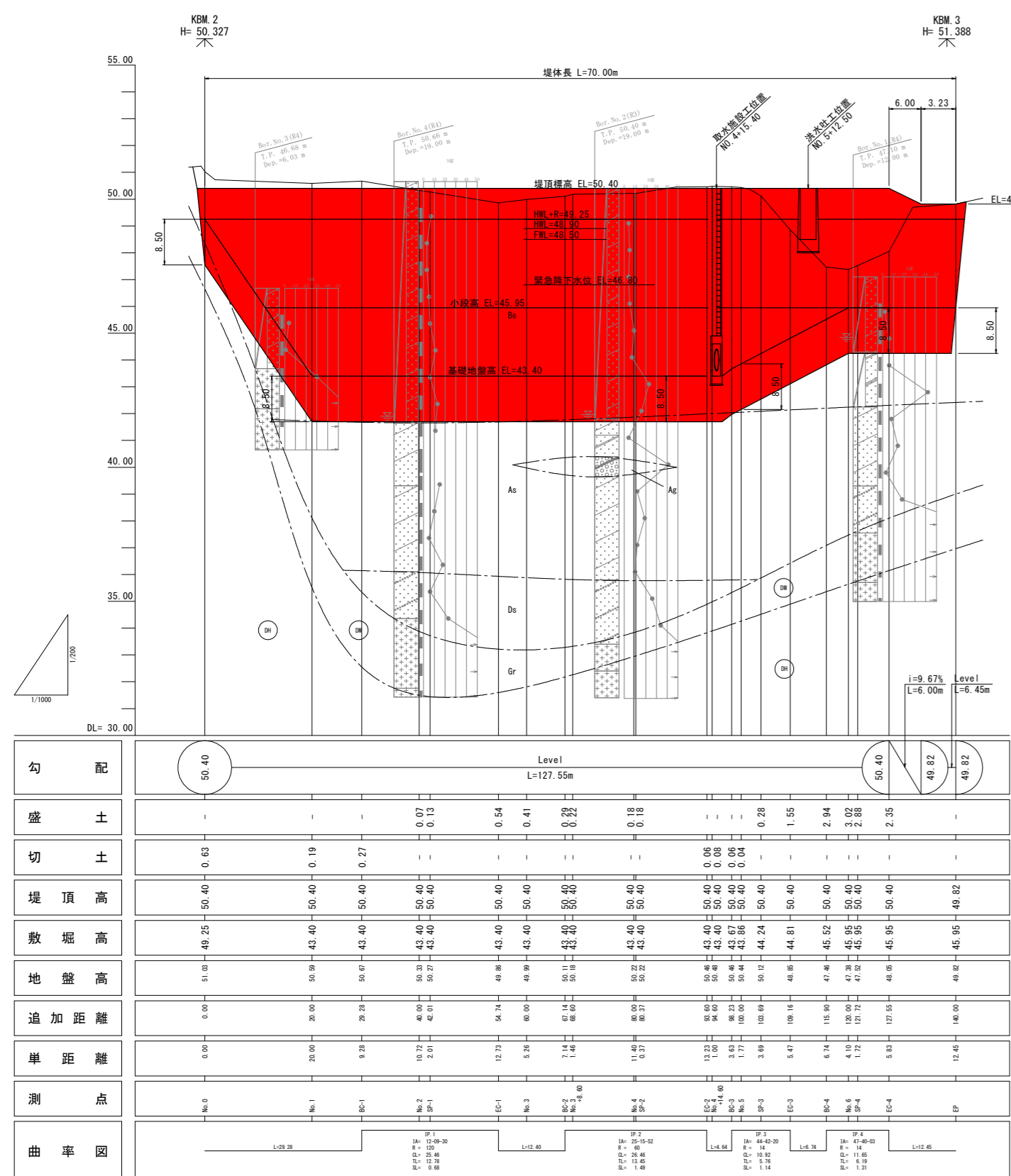
令和 年度	工事
事業	真備市場新池
倉敷市真備町市場地内	
三面図	1/1
縮尺	1:500
岡山県	

# 県営土地改良事業（ため池整備（一般））真備市場新池地区 計画一般図

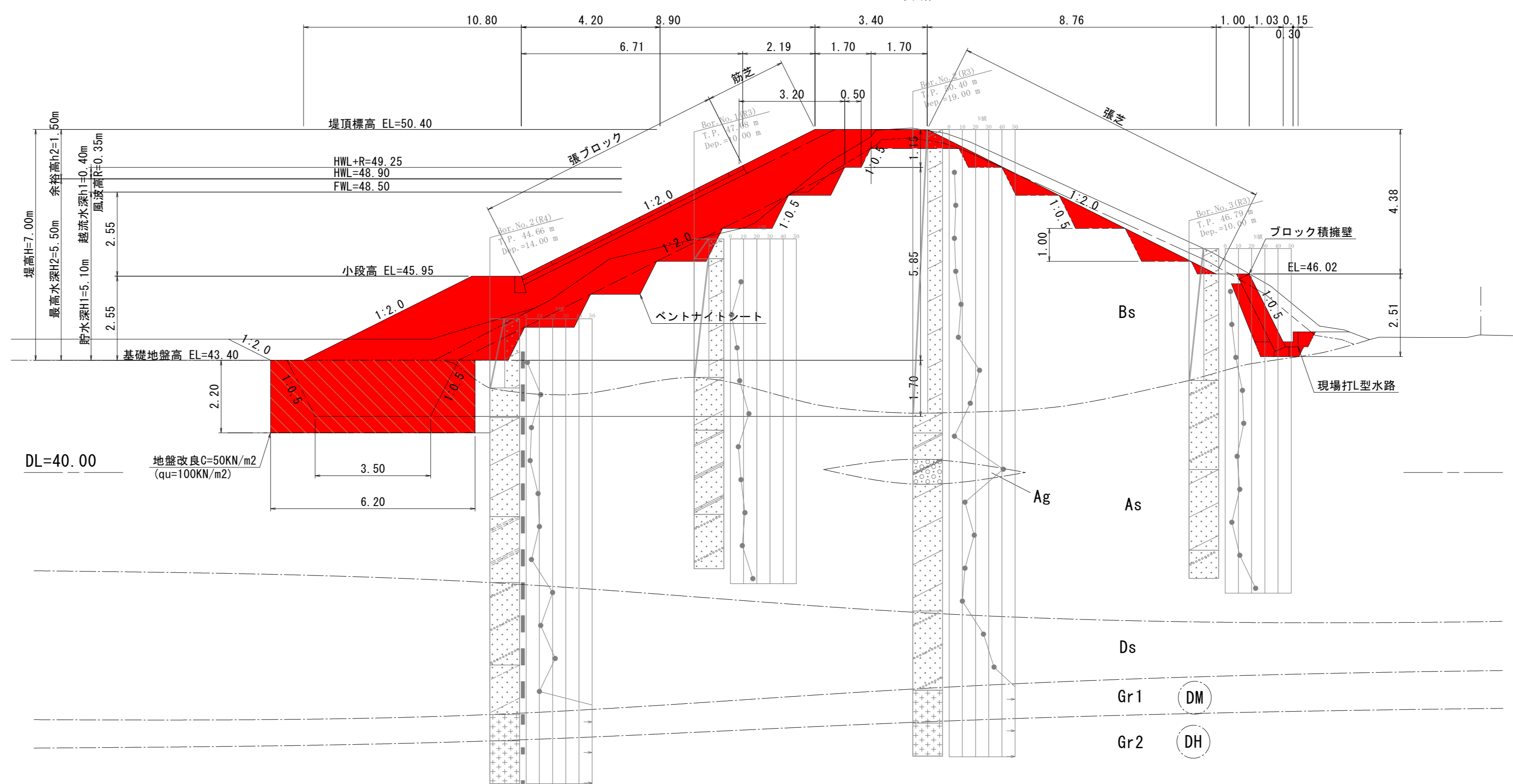
計画平面図 S=1:1000



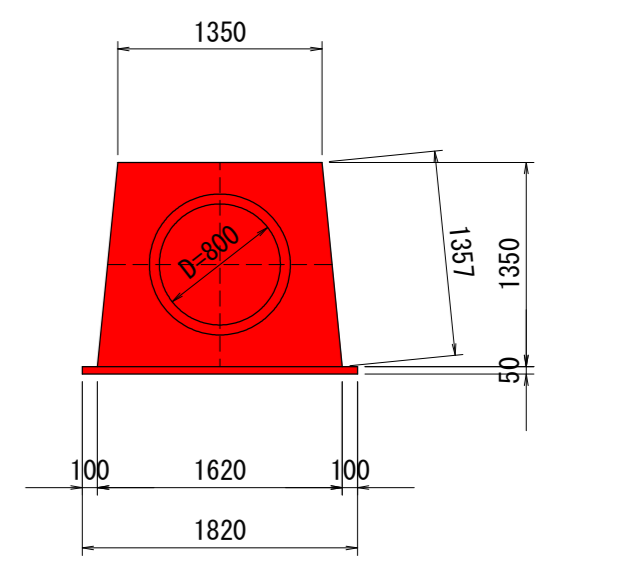
堤体縦断面図 H=1:1000 V=1:200



標準断面図 S=1:100



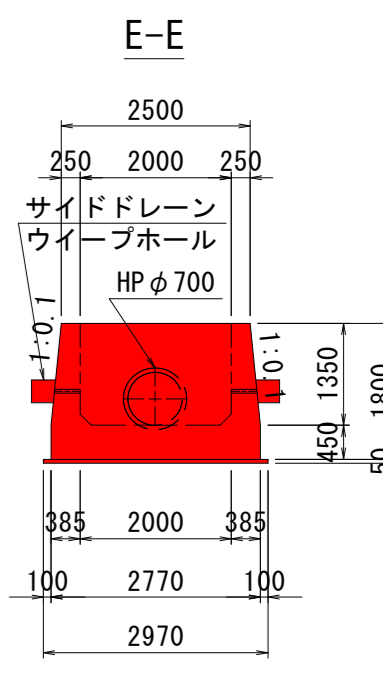
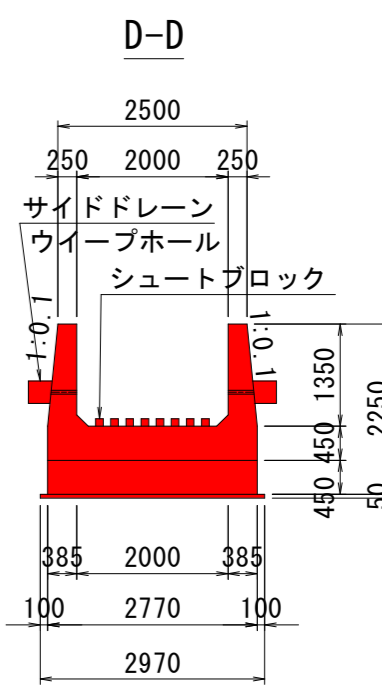
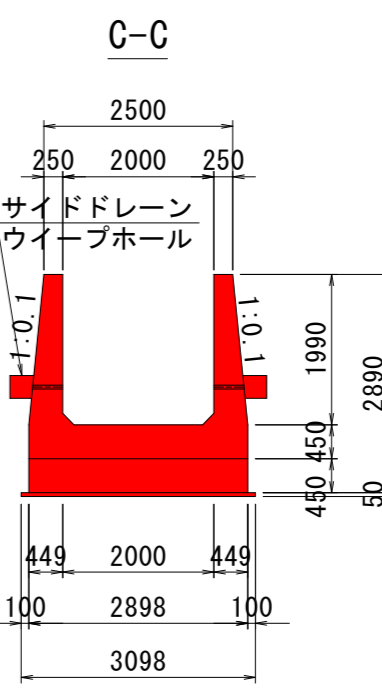
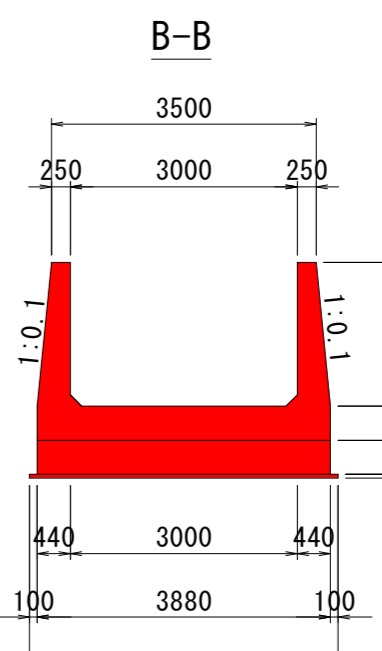
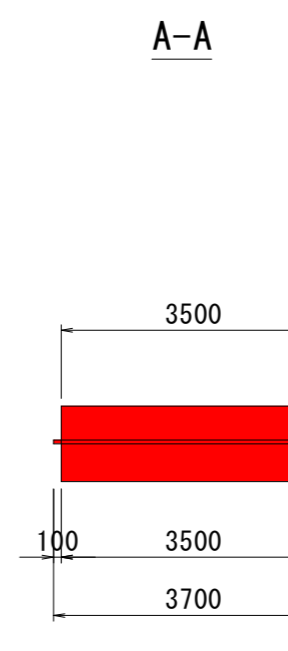
底樋工 S=1:50



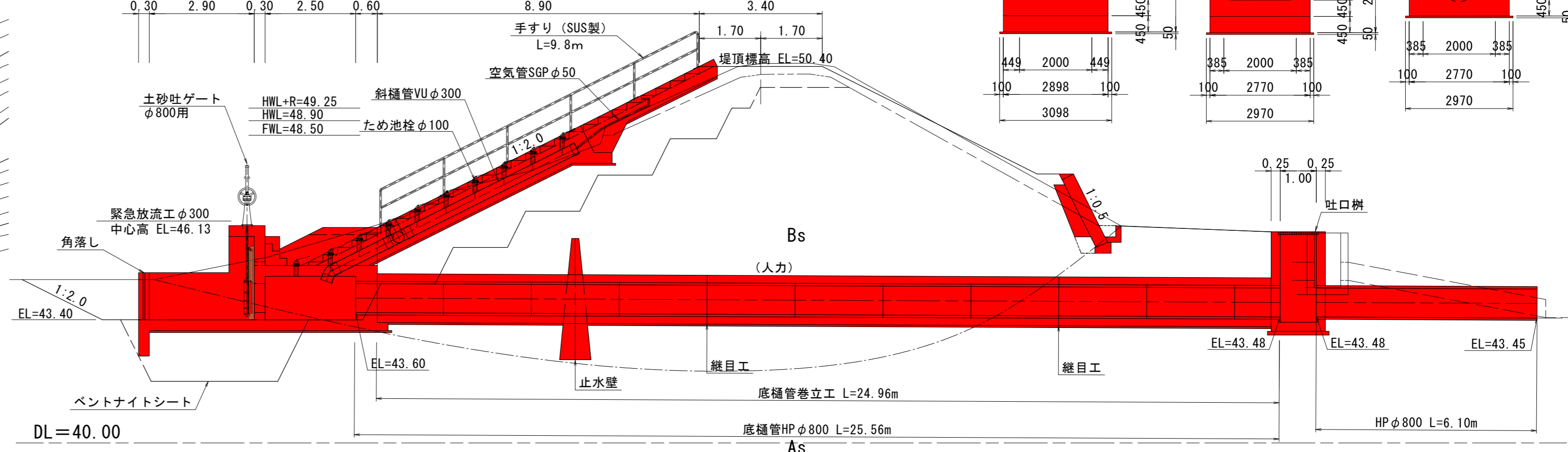
変更後



洪水吐工 S=1:100

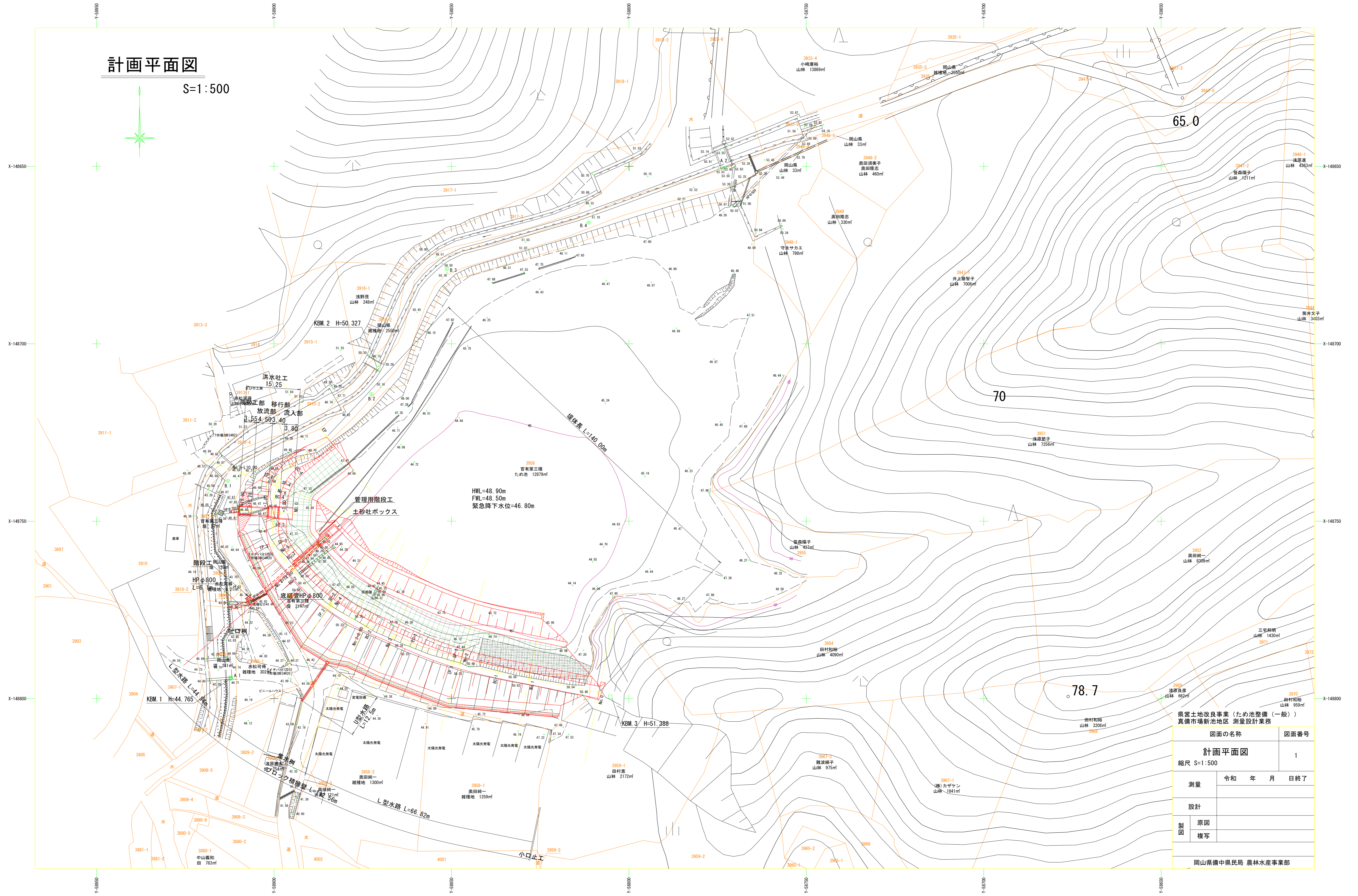
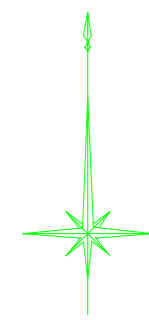


取水施設工 S=1:100



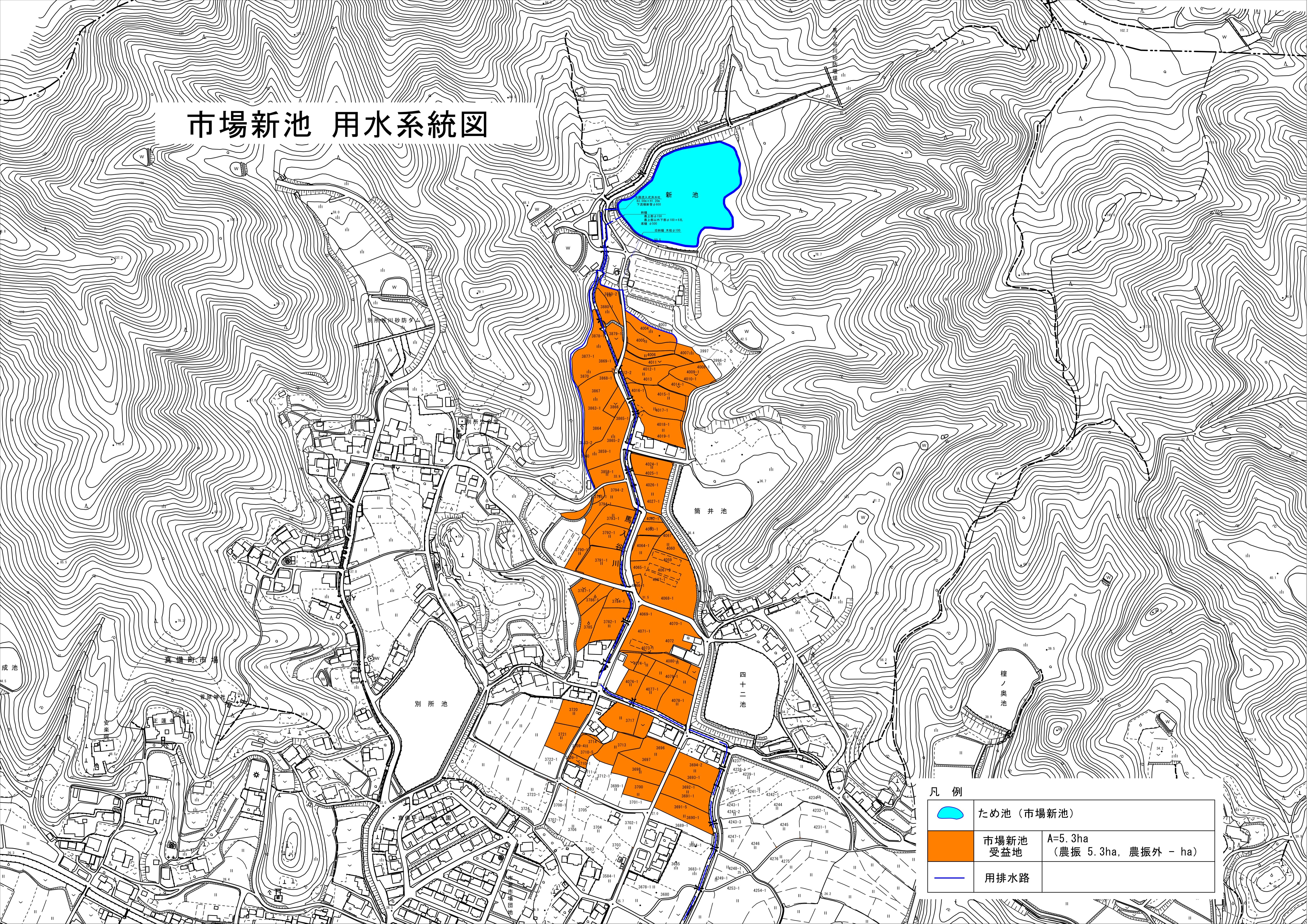
# 計画平面図

S=1:500






図面の名称	図面番号
計画平面図	1
縮尺 S=1:500	
測量	令和 年 月 日 終了
設計	
製図	原図 複写
岡山県備中県民局 農林水産事業部	

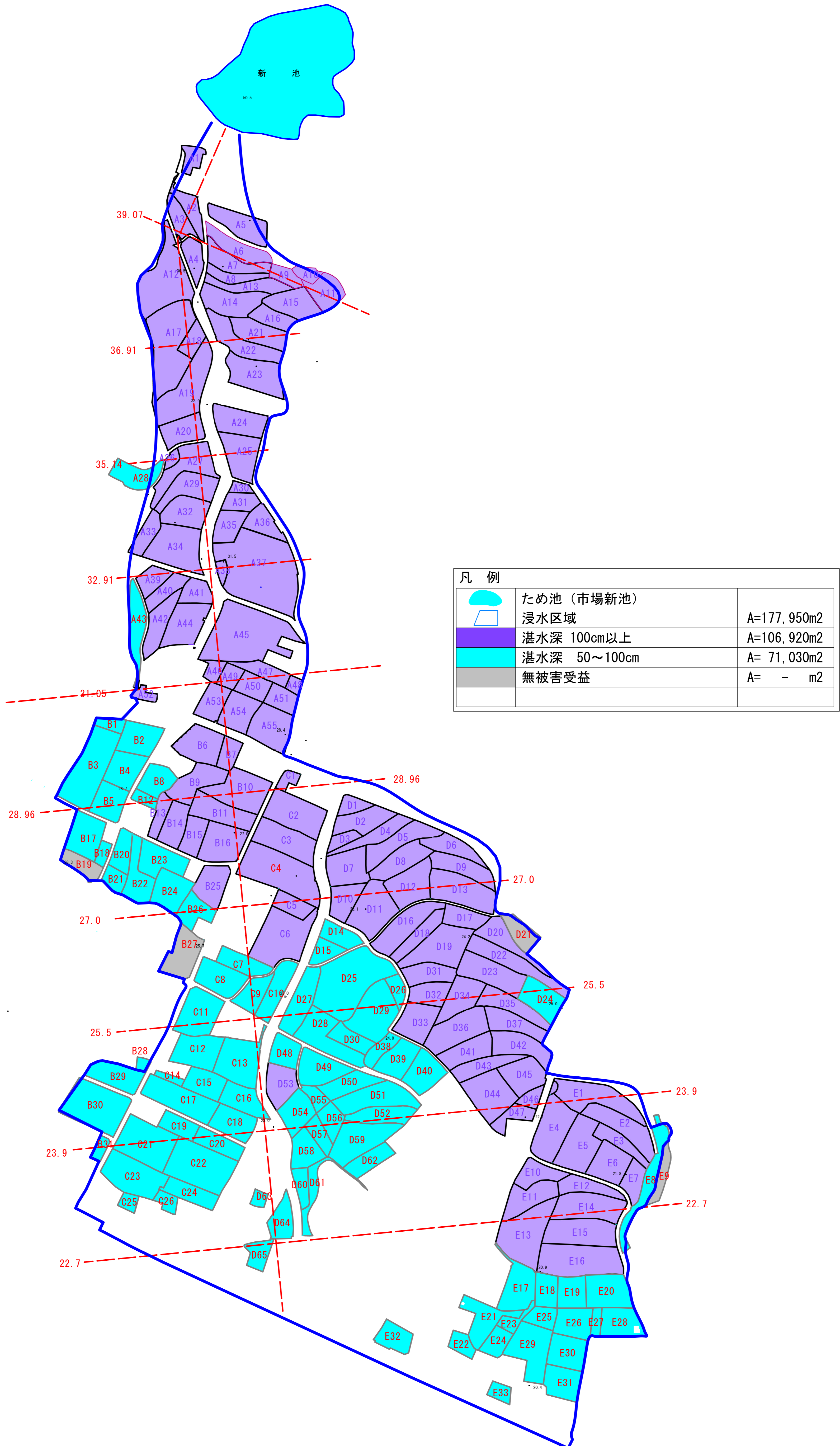
# 市場新池 用水系統図



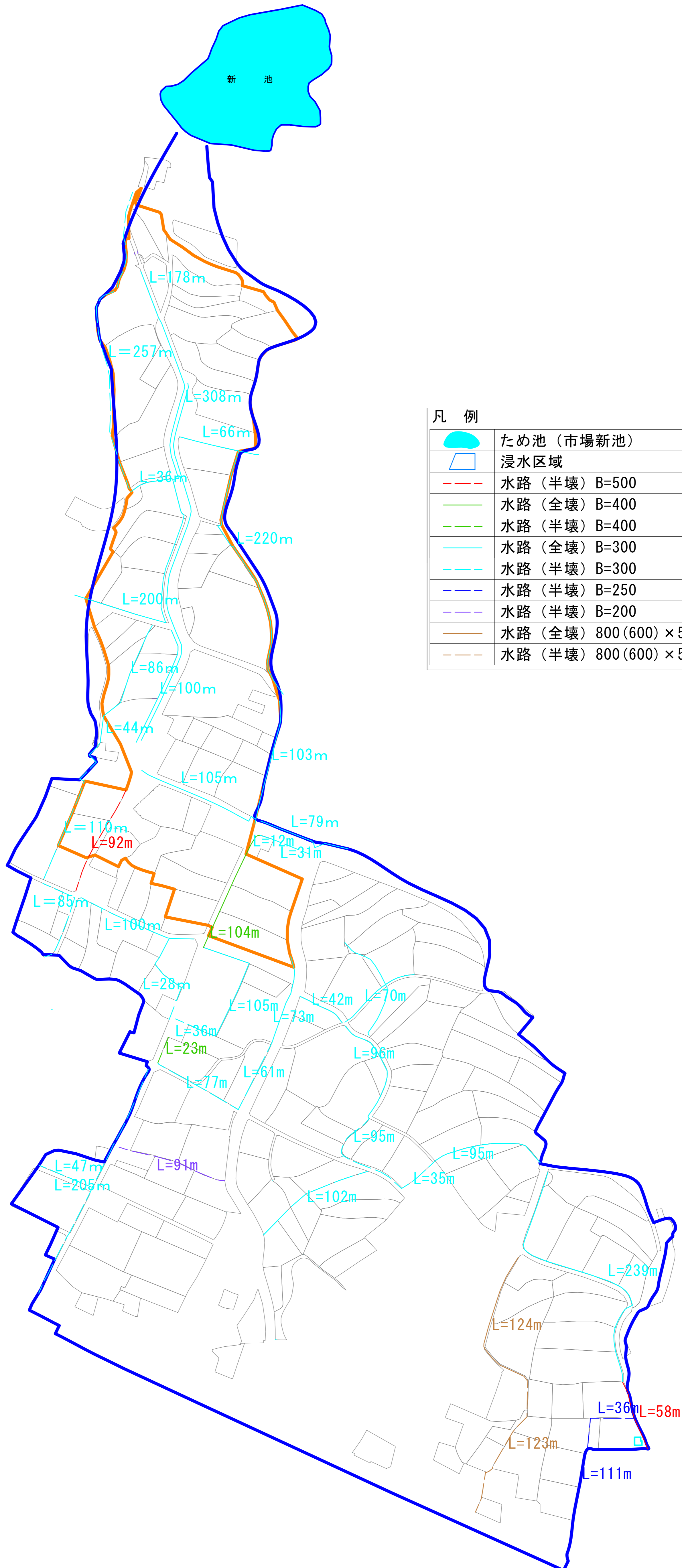
凡例

	ため池 (市場新池)
	市場新池 受益地 A=5.3ha (農振 5.3ha, 農振外 - ha)
	用排水路

# 市場新池農地浸水想定図

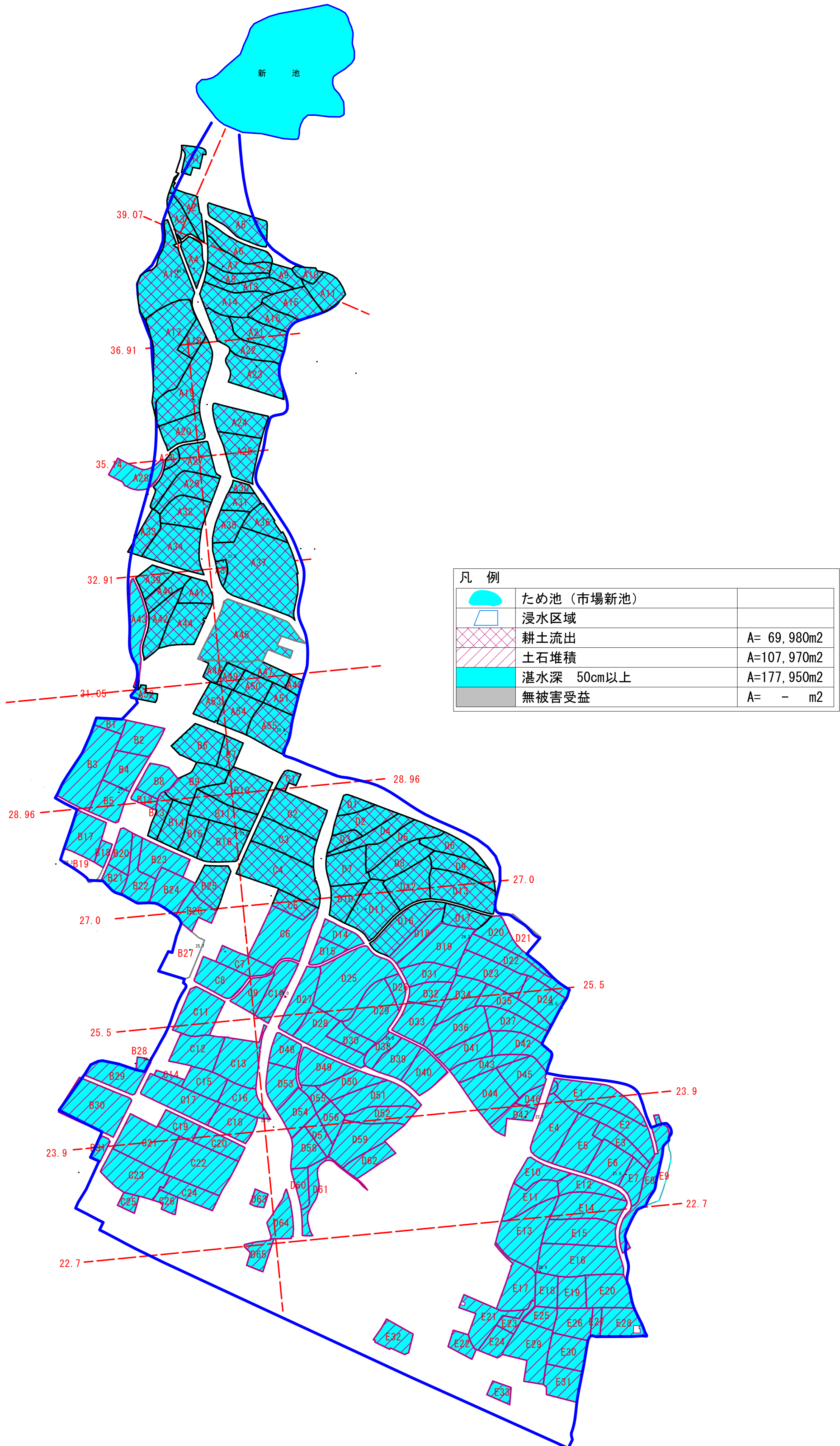


# 市場新池水路被害想定図

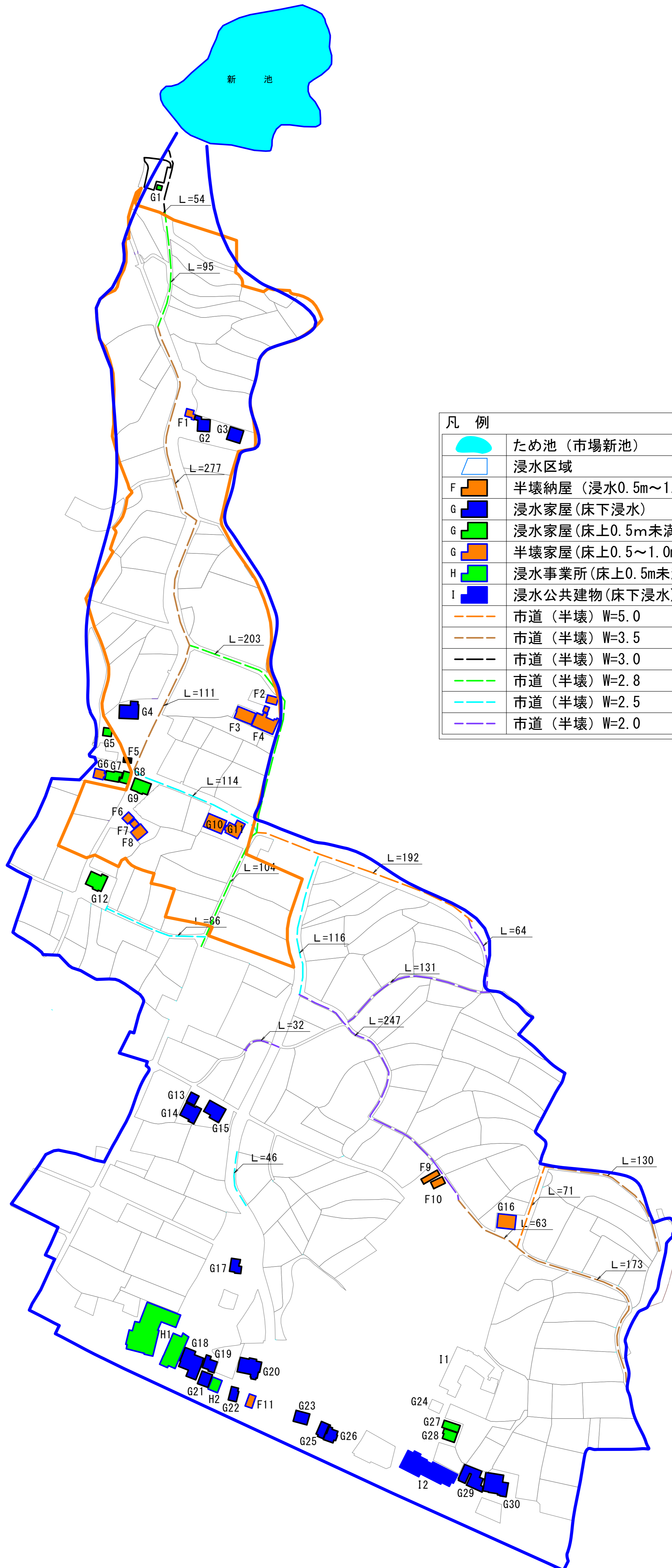


凡 例		
	ため池（市場新池）	
	浸水区域	
	水路（半壊）B=500	L= 150m
	水路（全壊）B=400	L= 104m
	水路（半壊）B=400	L= 23m
	水路（全壊）B=300	L=2709m
	水路（半壊）B=300	L=1295m
	水路（半壊）B=250	L= 147m
	水路（半壊）B=200	L= 91m
	水路（全壊）800(600)×500	L= 124m
	水路（半壊）800(600)×500	L= 123m

# 市場新池農地浸水被害図



# 市場新池公共施設等浸水被害想定図



凡 例		
	ため池（市場新池）	
	浸水区域	
	F 半壊納屋（浸水0.5m～1.5m）	A=881.93 m <sup>2</sup>
	G 浸水家屋（床下浸水）	18戸
	G 浸水家屋（床上0.5m未満）	8戸
	G 半壊家屋（床上0.5～1.0m）	4戸
	H 浸水事業所（床上0.5m未満）	A=1,399.02m <sup>2</sup>
	I 浸水公共建物（床下浸水）	A=1,489.27m <sup>2</sup>
	市道（半壊）W=5.0	L= 263m
	市道（半壊）W=3.5	L= 754m
	市道（半壊）W=3.0	L= 54m
	市道（半壊）W=2.8	L= 402m
	市道（半壊）W=2.5	L= 362m
	市道（半壊）W=2.0	L= 474m