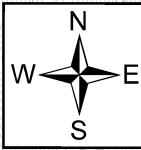


奥山川水系奥山川、八反川洪水浸水想定区域図（想定最大規模）（8/9）

1. 説明文
(1) この図は、奥山川水系奥山川、八反川の岡山県管理区間（以下、「対象河川」という。）について、水防法の規定により指定された想定し得る最大規模の降雨による洪水浸水想定区域、浸水した場合に想定される水深を表示した図面です。
(2) この図は、指定時点の河道の整備状況を勘案して、想定し得る最大規模の降雨に伴う洪水により対象河川が氾濫した場合の浸水の状況をシミュレーションにより予測したものです。
(3) なお、このシミュレーションの実施にあたっては、対象区間の決壊による氾濫、シミュレーションの前提となる降雨を超える規模の降雨、雨水出水及び高潮による氾濫等を考慮していませんので、この洪水浸水想定区域図に指定されていない区域においても浸水が発生する場合があります、想定される水深が実際の浸水深と異なる場合があります。

2. 基本事項等
(1) 作成主体 岡山県
(2) 指定年月日 令和8年3月30日
(3) 指定の根拠法令 水防法（昭和24年法律第193号）第14条第2項
(4) 対象となる河川 ・奥山川水系奥山川、八反川
の岡山県管理区間
(5) 前提となる降雨 奥山川流域の24時間総雨量785mm
(6) 関係市町 瀬戸内市



凡 例

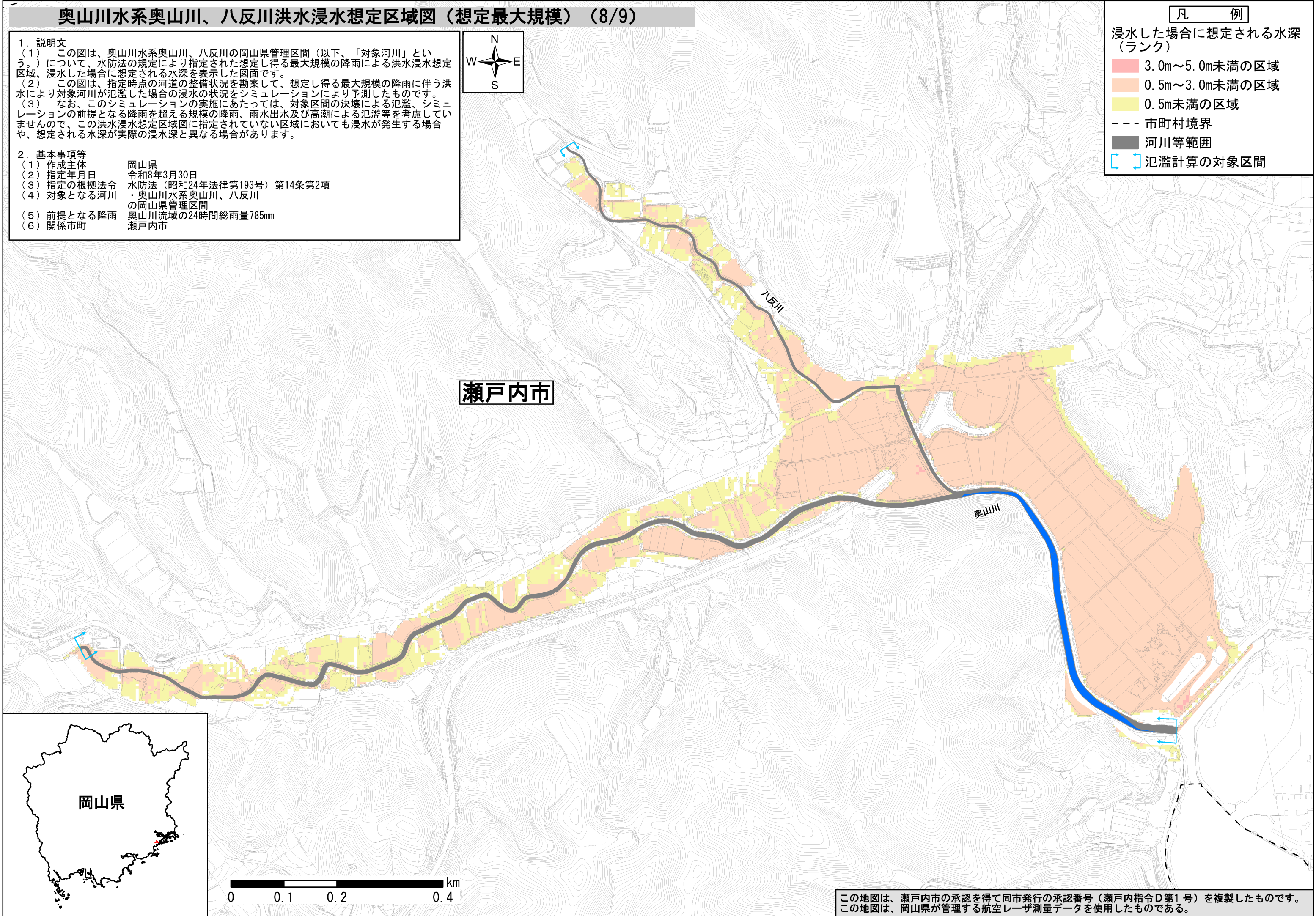
浸水した場合に想定される水深（ランク）

- 3.0m～5.0m未満の区域
- 0.5m～3.0m未満の区域
- 0.5m未満の区域

--- 市町村境界

河川等範囲

氾濫計算の対象区間



この地図は、瀬戸内市の承認を得て同市発行の承認番号（瀬戸内指令D第1号）を複製したものです。
この地図は、岡山県が管理する航空レーザ測量データを使用したものである。