

**北東方面**

日来店台数	28台
ピーク時来店台数	4台

**東方面**

日来店台数	16台
ピーク時来店台数	2台

**南東方面**

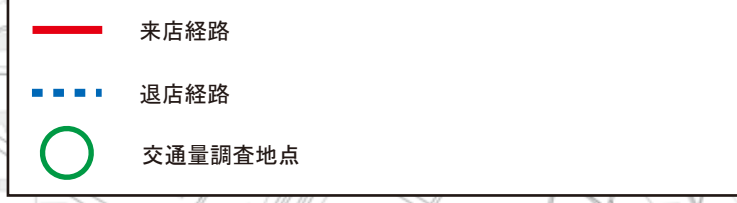
日来店台数	933台
ピーク時来店台数	135台

**西方面**

日来店台数	620台
ピーク時来店台数	89台

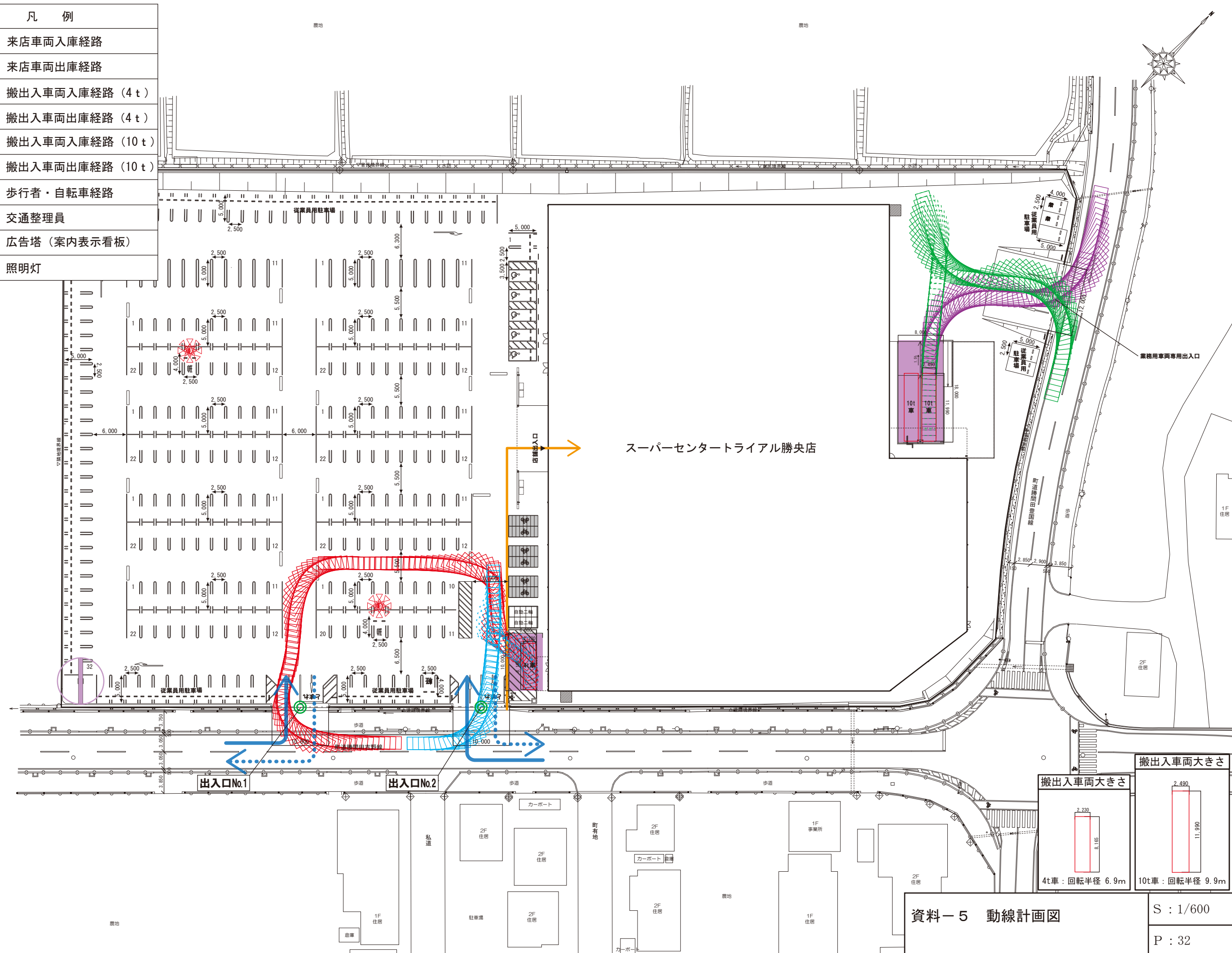
**北方面**

日来店台数	70台
ピーク時来店台数	10台

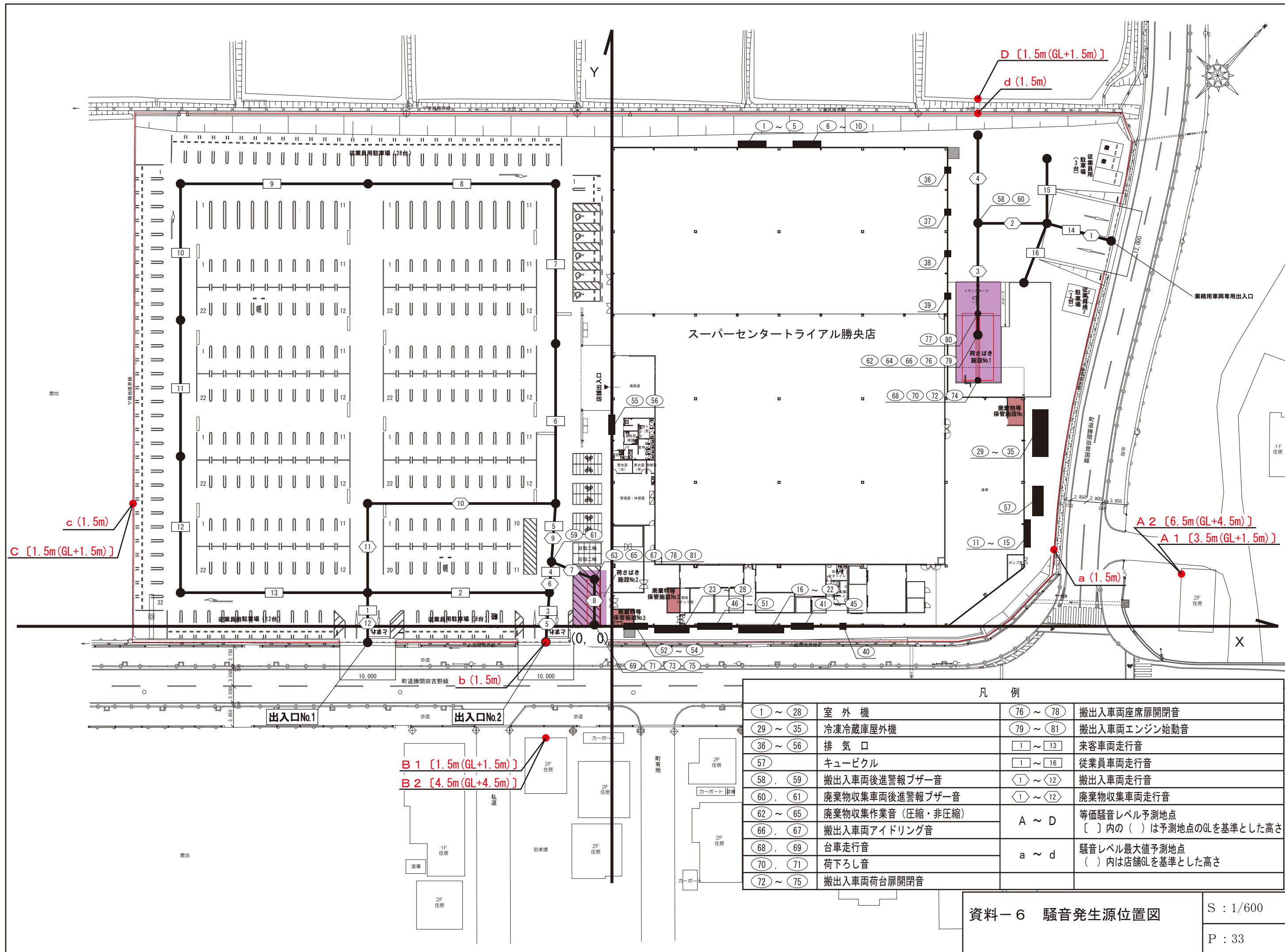




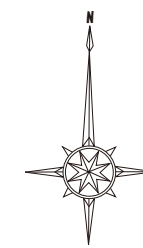
凡 例	
	来店車両入庫経路
	来店車両出庫経路
	搬出入車両入庫経路 (4 t)
	搬出入車両出庫経路 (4 t)
	搬出入車両入庫経路 (10 t)
	搬出入車両出庫経路 (10 t)
	歩行者・自転車経路
	交通整理員
	広告塔（案内表示看板）
	照明灯



搬出入車両大きさ	
 4t車：回転半径 6.9m	 10t車：回転半径 9.9m







無指定地域	
地域の類型	C類型
規制区域	第3種

準工業地域	
地域の類型	C類型
規制区域	第3種

凡 例	
A ~ D	等価騒音レベル予測地点 〔 〕内の（ ）は予測地点のGLを基準とした高さ
a ~ d	騒音レベル最大値予測地点 （ ）内は店舗GLを基準とした高さ

資料－7 騒音予測地点位置図	S : 1/1,000
	P : 34

