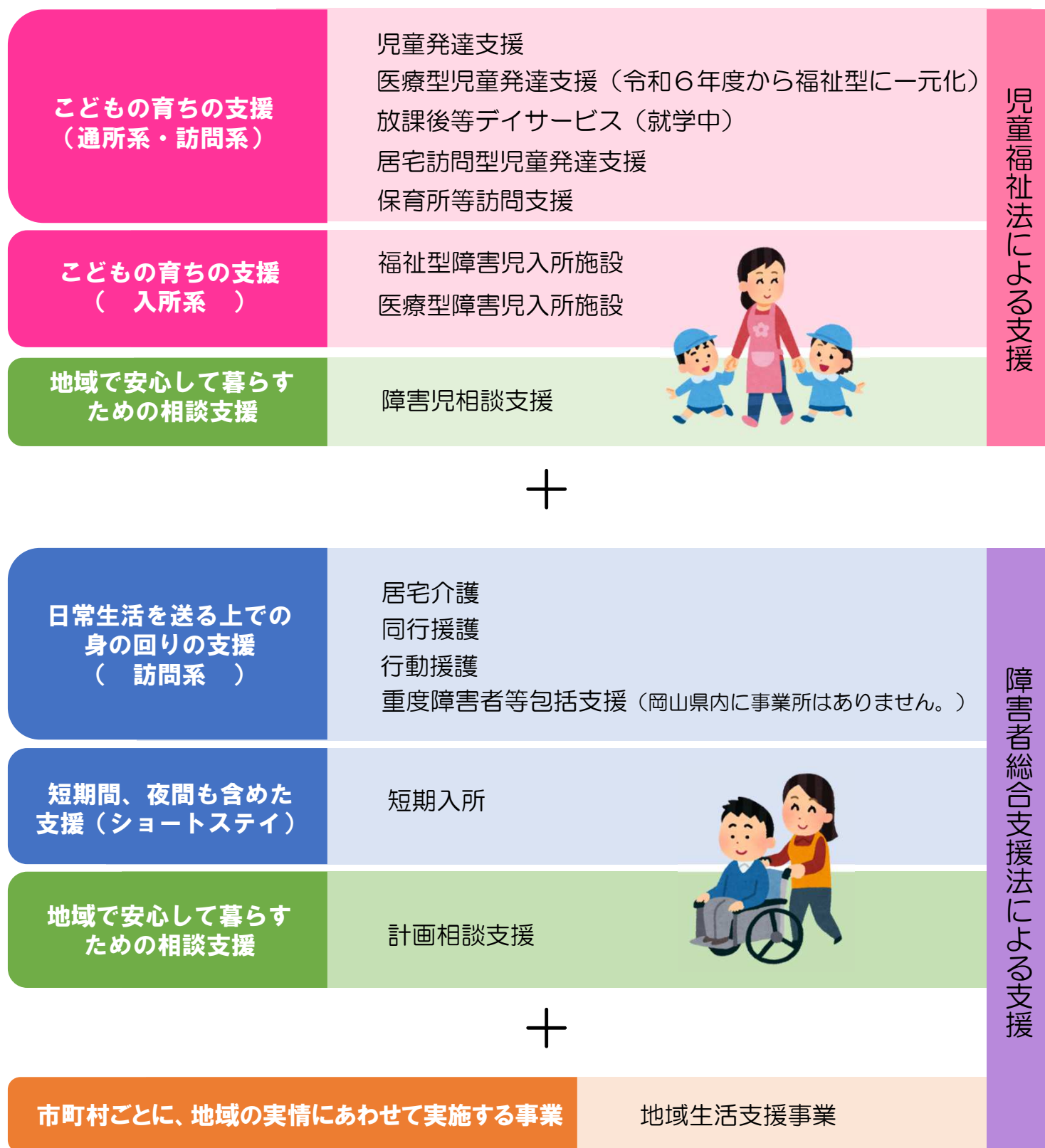


## どのような支援があるの？



各支援の内容については11～17ページの「各支援の内容」をご確認ください。



## こどもたちへの支援制度のポイント

**15歳以上**のお子さんで、**児童相談所**又は**精神保健福祉センター※**が18歳以上の方が利用できる障害福祉サービスの利用が適当と認めた場合、以下のサービスを利用できる場合があります（**特例**）。

※精神保健福祉センター＝精神障害（発達障害を含みます。）

児童相談所＝精神障害（発達障害を含みます。）**以外**  
身体障害の場合、身体障害者手帳の交付を受けていることが必要です。

《15歳以上のこどもたちが特例で利用できる障害福祉サービス》

訪問系	重度訪問介護	障害者総合支援法による支援
日中活動系	療養介護 生活介護	
施設系	施設入所支援	
居住支援系	自立生活援助 共同生活援助（グループホーム）	
訓練系・就労系	自立訓練（機能訓練／生活訓練） 就労移行支援 就労継続支援（A型＝雇用型／B型） 就労定着支援 就労選択支援（R7.10月～）	
相談支援	地域移行支援 地域定着支援	

各サービスの内容については11～17ページの「各支援の内容」をご確認ください。

