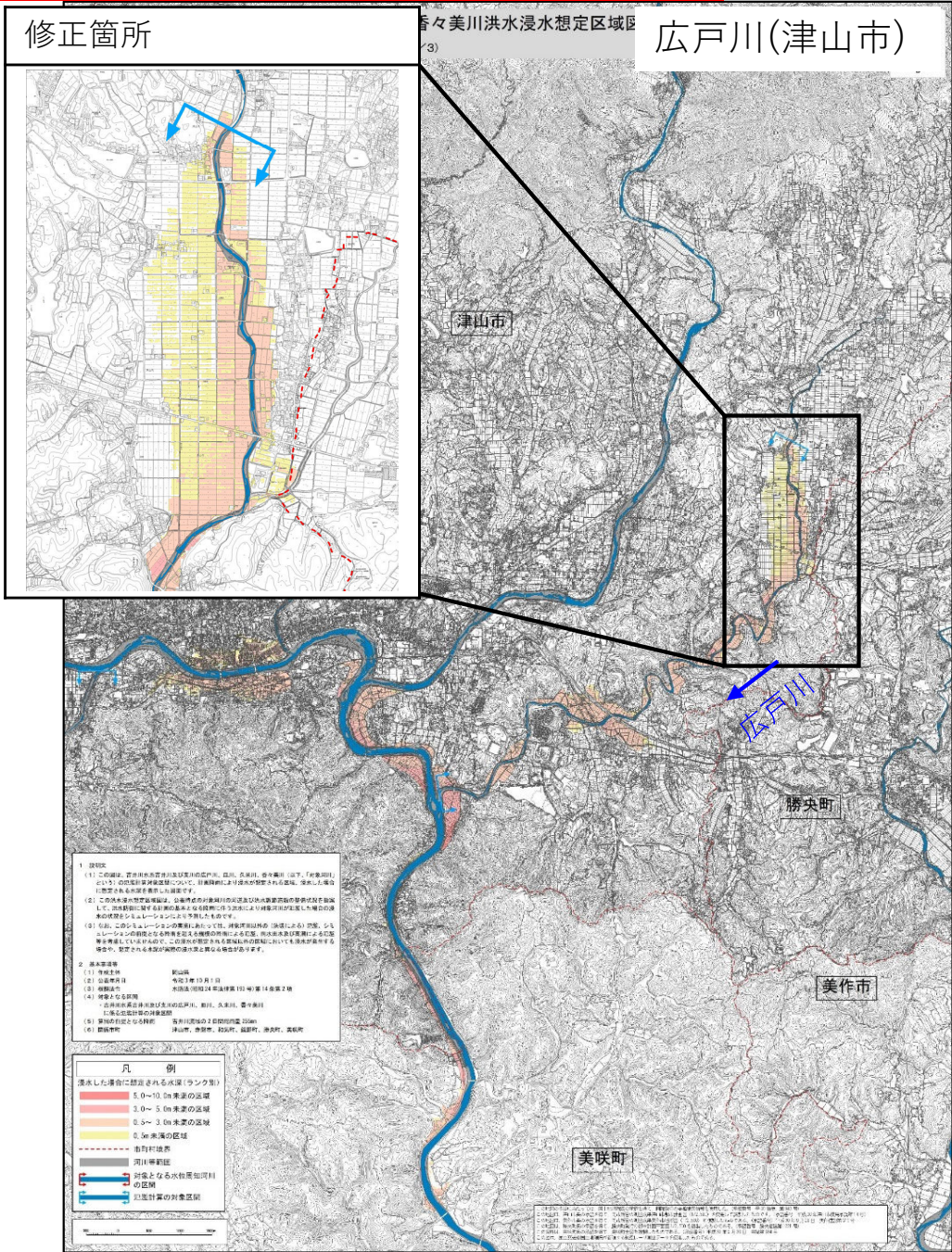
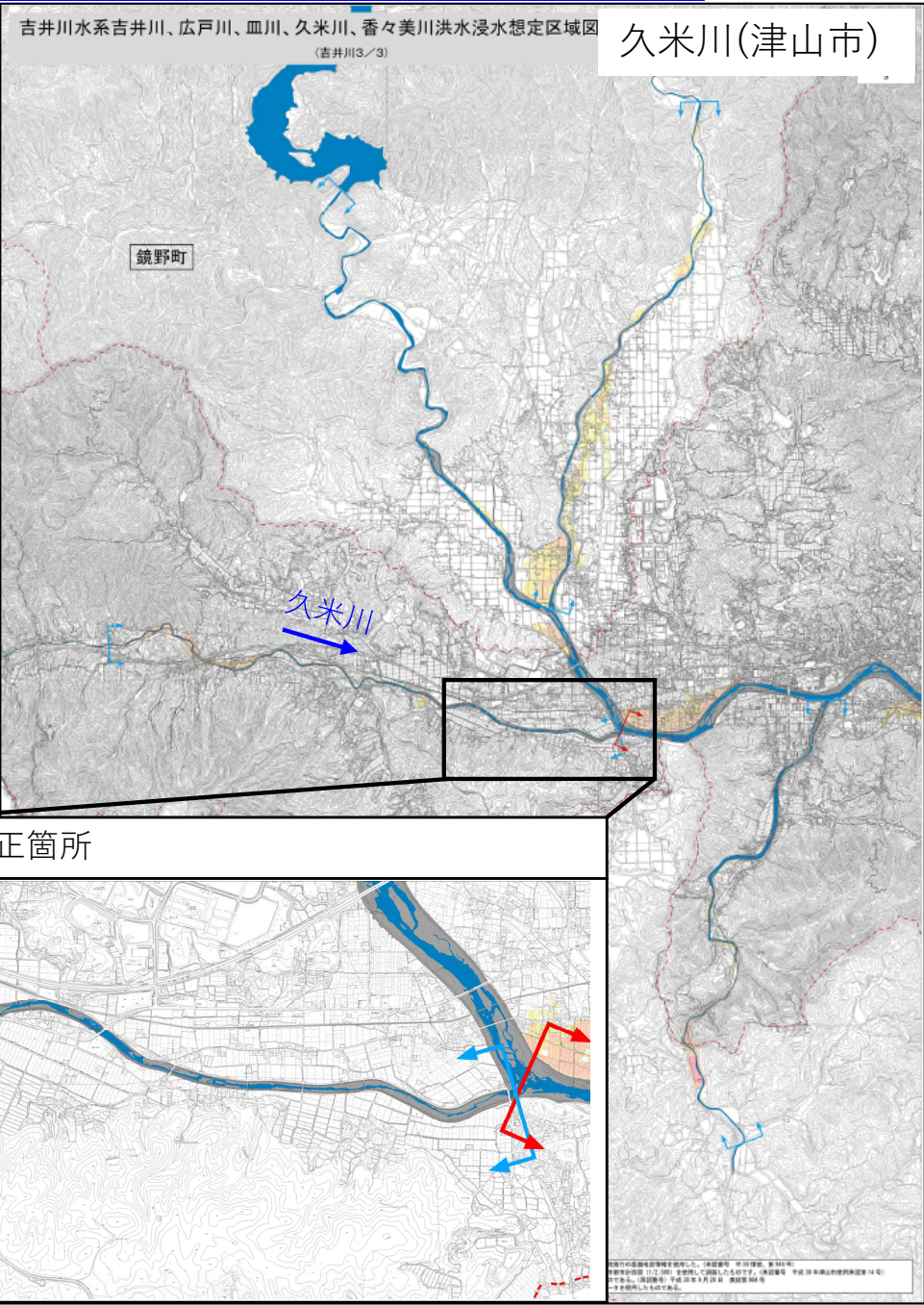


## ≪修正前≫計画規模(2/3)

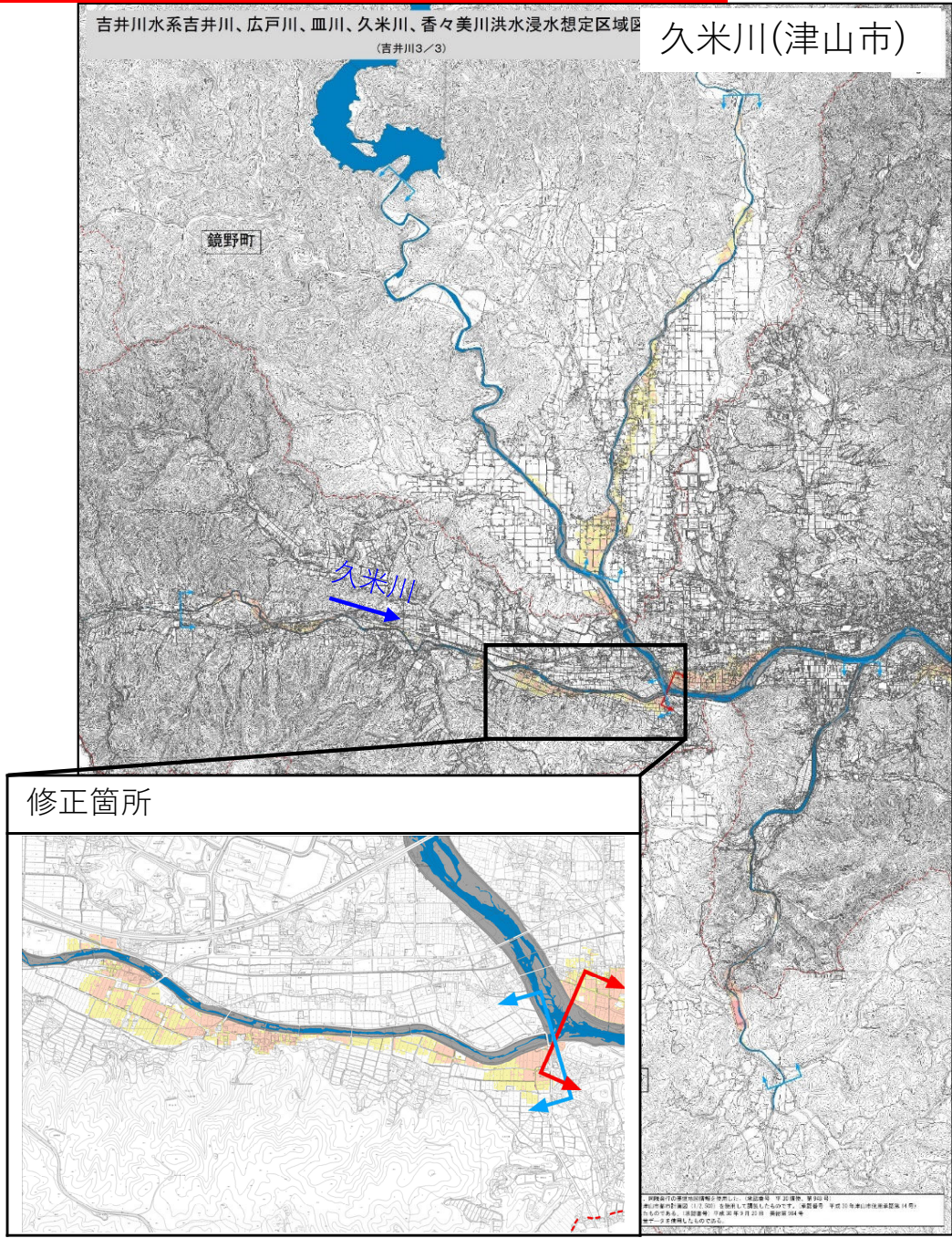


吉井川水系吉井川、広戸川、皿川、久米川、香々美川洪水浸水想定区域図

◀修正前▶ 計画規模(3/3)

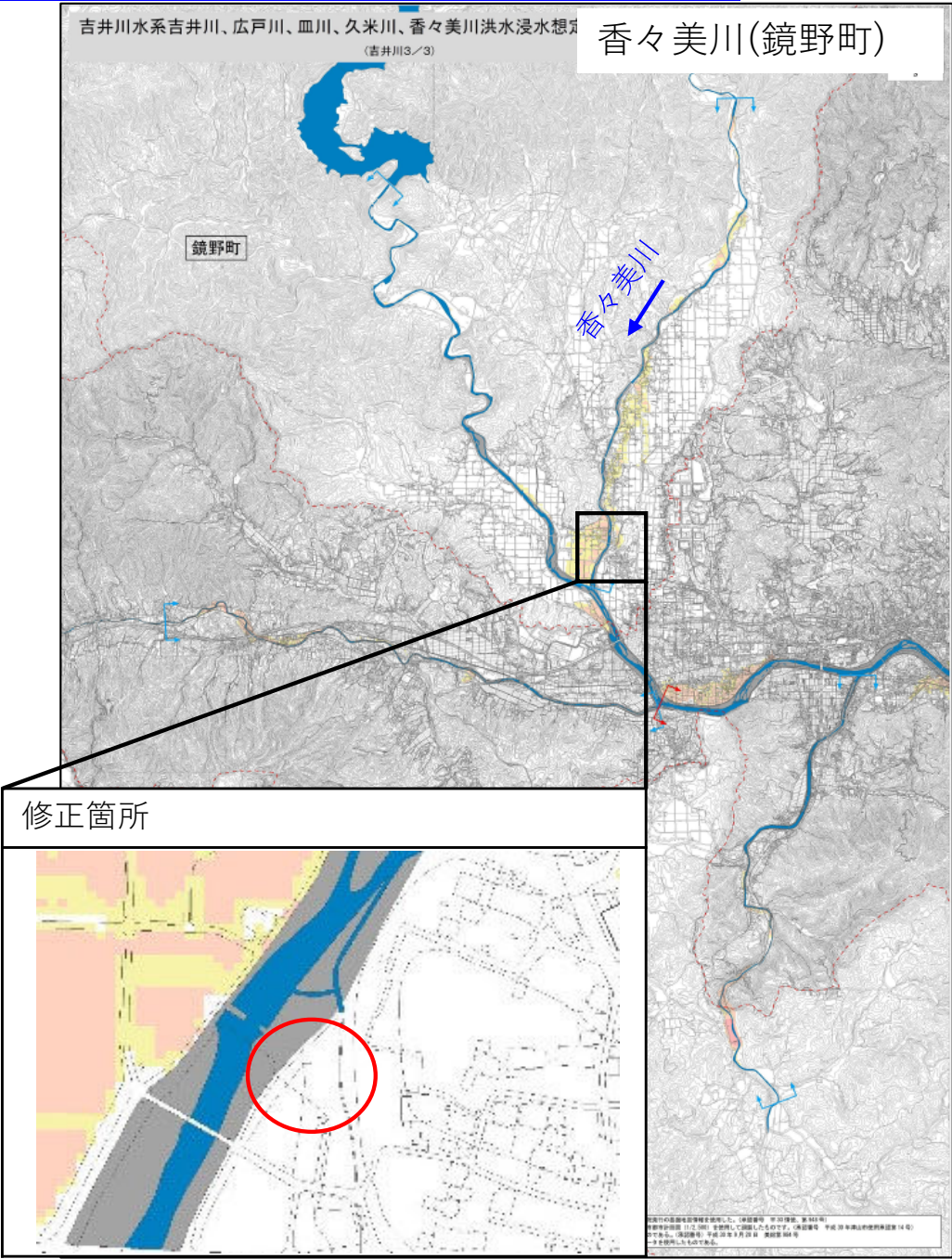


◀修正後▶ 計画規模(3/3)

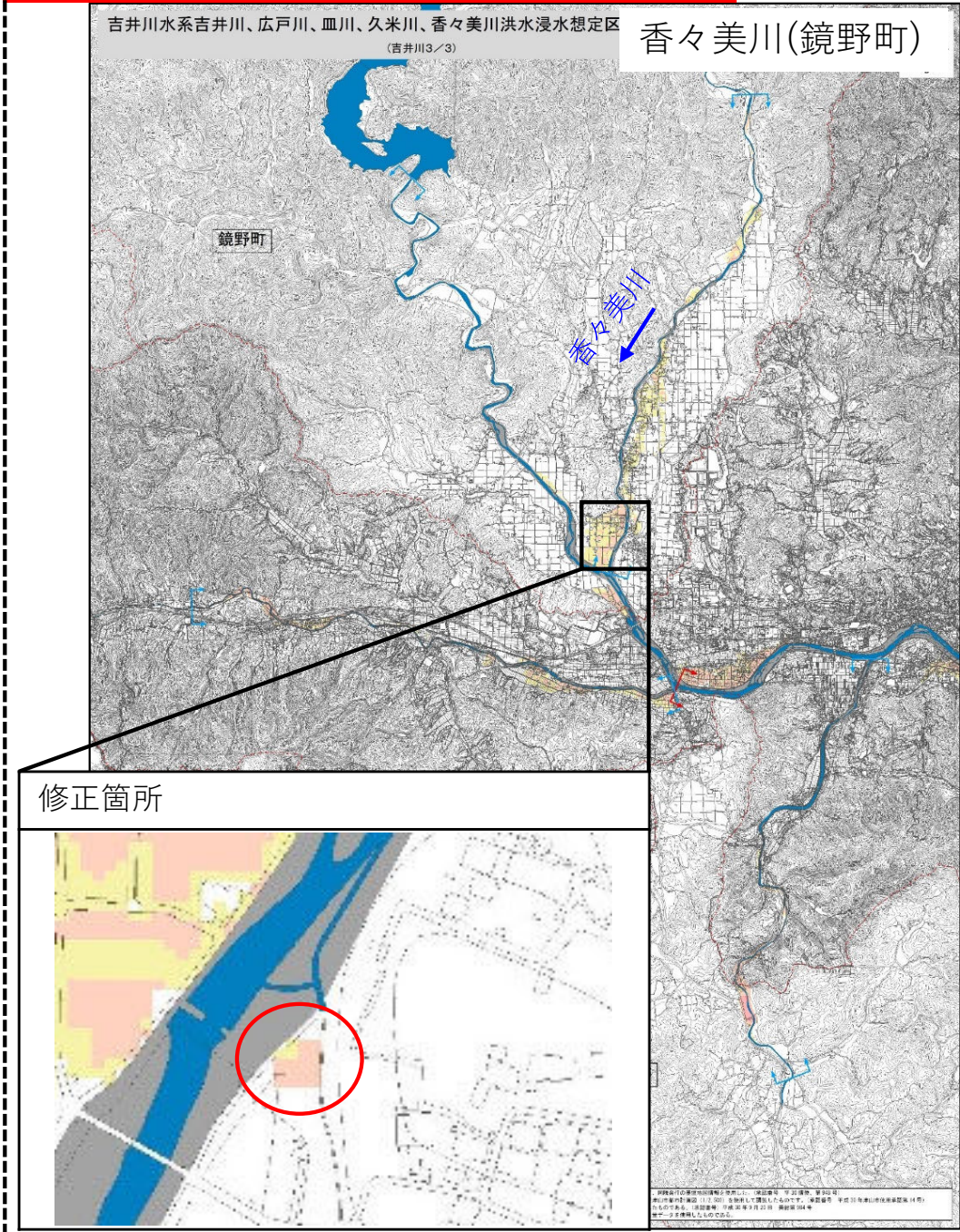


吉井川水系吉井川、広戸川、皿川、久米川、香々美川洪水浸水想定区域図

◀修正前▶ 計画規模(3/3)

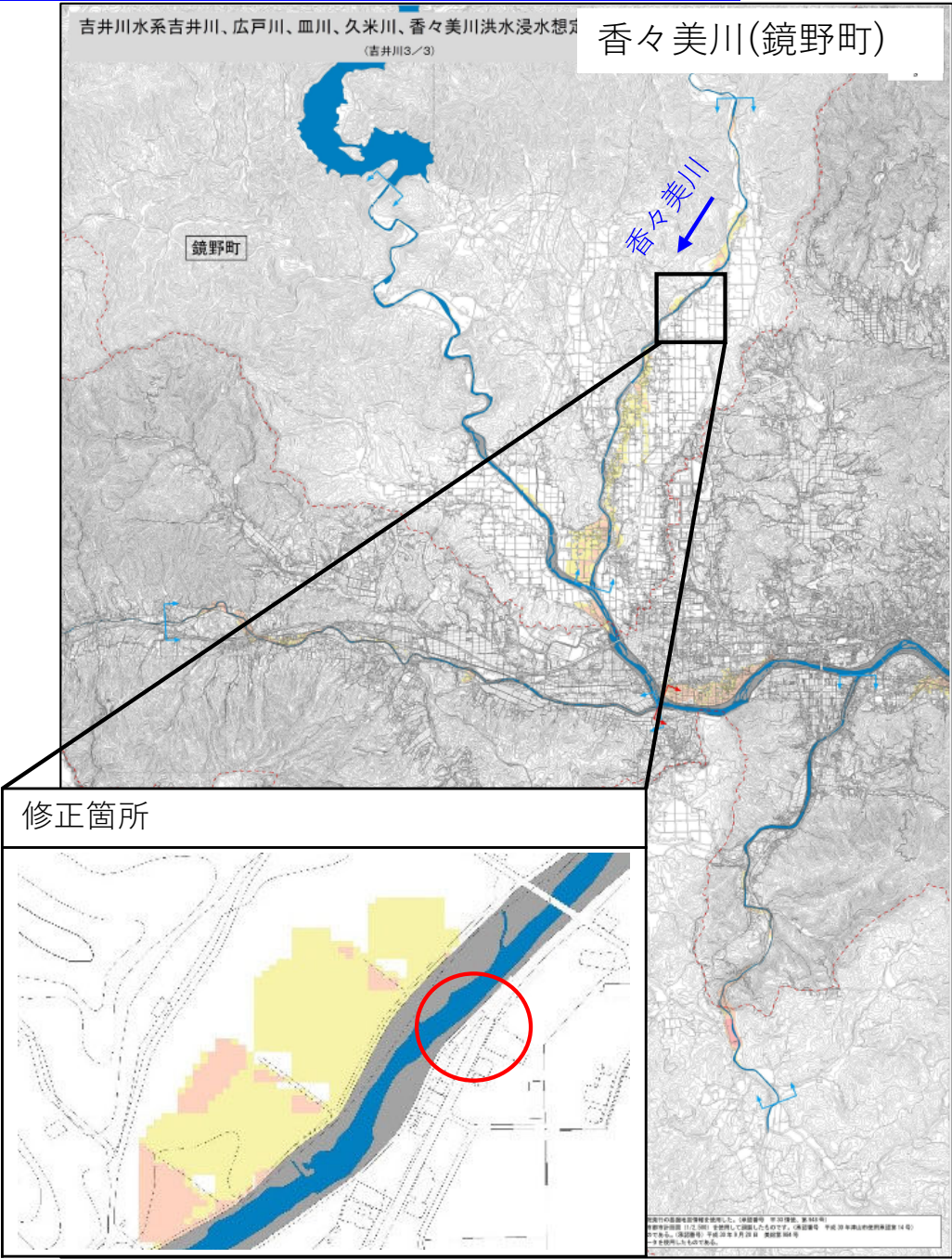


◀修正後▶ 計画規模(3/3)



吉井川水系吉井川、広戸川、皿川、久米川、香々美川洪水浸水想定区域図

◀修正前▶ 計画規模(3/3)



◀修正後▶ 計画規模(3/3)

